



Zespół Rzecznawców

SAMOCODOWYCH, MASZYN I URZĄDZEŃ

EKSPERTYZA S. C.

61-622 Poznań, ul. Naramowicka 68B ☎ 61 826 57 69, 604 915 476 ✉ poznan@dekra.pl, poczta@rzeczoznawcyap.pl

Stowarzyszenie Rzecznawców Techniki Samochodowej i Ruchu Drogowego Automobilklub

OPINIA Nr: E- 816/ 24

z dnia: 2024/06/24

Rzecznawca : mgr in . Tomasz Królak

Zlecniodawca: GDDKiK Oddział w Szczecinie

Adres: Al. Bohaterów Warszawy 33, 70-340 Szczecin

Zadanie: Okre lenie warto ci rynkowej pojazdu

PODSTAWA OPINII

Wycena wartosci pojazdu na podstawie:

- ogl dzin pojazdu,
- danych identyfikacyjnych pojazdu,
- informacji uzyskanych podczas ogl dzin.

DANE IDENTYFIKACYJNE POJAZDU (*)

Dane: [O] VI-2024

Marka: NISSAN

Rok produkcji: 2011

Model: Note 1.4 MR`06 E4

Wersja: Visia

Nr rejestracyjny: ZSZ76WW

Rodzaj pojazdu: Samochód osobowy

VIN: SJNFAAE11U2146768

Data pierwszej rejestracji	2011/12/14
Data wa no ci badania technicznego	2024/11/15
Data ogl dzin	2024/06/12
Wskażanie drogonierza	200604 km
Okres eksploatacji pojazdu (11/12/14-24/06/24)	150 mies.
Kolor powłoki lakierowej, (rodzaj lakieru)	szary 2-warstwowy typu uni
Oznaczenie typu	E11
Dop. masa całkow.	1546 kg
Rodzaj nadwozia	hatchback 5 drzwiowy
Oznaczenie silnika	CR14DE
Jednostka nap dowa	z zapłonem iskrowym (wtrysk)
Pojemno / Moc silnika	1386 ccm / 65kW (88KM)
Liczba cylindrów / Układ cylindrów / Liczba zaworów	4 / rz dowy / 16
Rodzaj skrzyni biegów	manualna
Rodzaj nap du	przedni (4x2)

WYPOSA ENIE STANDARDOWE

L.p.	Nazwa elementu wyposażenia	L.p.	Nazwa elementu wyposażenia
1	Antena radiowa dachowa	15	Sygnalizacja niezapi tych pasów bezpiecze stwa przednich
2	Gło niki 4 szt.	16	Szyba tylna ogrzewana
3	Gniazdo 12V	17	Szyby przednie regulowane elektrycznie
4	Immobilizer	18	wiatła z regulacj k ta pochylenia elektryczn
5	Kolumna kierownicy regulowana	19	Tapicerka tekstylna
6	Listwy boczne	20	Tarcze kół stalowe 15"
7	Napinacze przednich pasów bezpiecze stwa z kontrol naci gu	21	Wspomaganie układu kierowniczego zmienne
8	Opony 175/65 R15	22	Wycieraczka szyby tylnej
9	Pasy bezpiecze stwa przednie z regulacj wysoko ci mocowania	23	Zabezpieczenie drzwi przed otwarciem od wewn trz

10	Poduszka powietrzna kierowcy	24	Zagłówki siedze tylnych 3 szt.
11	Poduszka powietrzna pasa era z mo liwo ci odł czenia	25	Zamek centralny zdalnie sterowany
12	Radioodtwarzacz CD + MP3	26	Zderzaki w kolorze nadwozia
13	Siedzenia tylne dzielone asymetrycznie	27	Zegar cyfrowy
14	Siedzenia tylne z regulacj wzdłu n		
L.p. Nazwa pakietu / elementu pakietu wyposa enia standardowego			
1	ABS + EBD + system wspomagania nagłego hamowania		
	ABS - system zapobiegaj cy blokowaniu kół		
	System wspomagania nagłego hamowania		
	System dystrybucji siły hamowania elektroniczny EBD		

WYPOSA ENIE DODATKOWE

L.p.	Nazwa elementu wyposa enia	Warto [PLN]
1	Pakiet klimatyzacja	1 116
	Klimatyzacja	
	Filtr p/pyłkowy	
	Schówek chłodzony	

STAN TECHNICZNY POJAZDU

Nadwozie z wgnieceniami i zarysowaniami o charakterze eksploatacyjnym.

Wn trze - miejscowe zabrudzenia.

Uszkodzone elementy zakwalifikowane do wymiany i naprawy zawarte w arkuszu ustalenia warto ci pojazdu w stanie uszkodzonym.

Przeprowadzono ograniczon prób ruchow w miejscu udost pnienia pojazdu - bez uwag.

Specyfikacja wg programu operacyjnego w zakresie wyposa enia standardowego i dodatkowego nie gwarantuje zgodnie ci ze stanem faktycznym w zakresie niemo liwym do ustalenia przez rzeczoznawc podczas ogl dzin pojazdu.

ZASTRZE ENIA I OGRANICZENIA :

1. Warto pojazdu okre lono woparciu o informacje uzyskane w trakcie ogl dzin z natury i udost pniionych dokumentów. Zakłada si , e nie ukryto adnych faktów, które mogłyby mie istotny wpływ na warto wycenianego pojazdu.
2. Wycena nie obejmuje analizy stanu prawnego i ksi gowego. Nie badano tytułu u ytkowania ani tytułu własno ci wycenianego pojazdu, w tym ewentualnego ograniczenia praw rzeczowych.
3. Rzeczoznawca nie bierze na siebie adnej odpowiedzialno ci prawnej, a w szczególno ci odpowiedzialno ci za wady ukryte i wady nie daj ce si wykry bez u ycia specjalistycznych metod badawczych (np. mechanoskopia) oraz ewentualnie skutki wynikaj ce z dalszego u ytkowania przedmiotu wyceny a tak e braki i stan techniczny powstały po przeprowadzeniu ogl dzin.
4. Wykonawca wyceny nie ponosi tak e odpowiedzialno ci za ewentualne wady opracowania, powstałe z oparcia si na stanie przedmiotu wyceny, wynikajacym z przedstawionych mu przez u ytkownika informacji, je li brak było podstaw do kwestionowania ich zgodnie ci ze stanem rzeczywistym lub te ustalenie stanu rzeczywistego przez wykonawc było niemo liwe lub znacznie utrudnione.

KOREKTY

WARTO BAZOWA BRUTTO (157 mies.)

.....

16 150 PLN

KOREKTA ZA WYPOSA ENIE DODATKOWE

1 116 PLN

Wyposa enie pojazdu powoduje powi kszenie warto ci pojazdu, gdy jest wyposa eniem ponadstandardowym oraz jest sprawne, czyli zdolne do speñnienia swojej funkcji. Wielko korekty warto ci bazowej, zwi zanej z wyposa eniem dodatkowym pojazdu została okre lona na podstawie udziału tego wyposa enia w warto ci standardowo wyposa onego nowego pojazdu z uwzgl dnieniem amortyzacji pojazdu i zwi kszonej amortyzacji jego wyposa enia.

KOREKTA ZA PIERWSZ REJESTRACJ

547 PLN

Korekta uwzgl dnia wpływ daty pierwszej rejestracji pojazdu (pierwszego dopuszczenia do ruchu po zakupieniu pojazdu nowego) na jego warto . Przyjmuje si , e pojazd bazowy został zarejestrowany po raz pierwszy 2011/05/15. Pojazd wyceniany został zarejestrowany 7 miesi cy pó niej, zatem jego okres eksploatacji jest krótszy od okresu eksploatacji pojazdu bazowego i st d wynika dodatnia korekta warto ci.

KOREKTA ZA PRZEBIEG

- 1 513 PLN

Korekta uwzgl dnia wpływ przebiegu pojazdu na jego warto . Warto bazowa (skorygowana o wpływ pierwszej rejestracji) została okre lona dla przebiegu normatywnego 162 000 km. Zweryfikowany przebieg wycenianego pojazdu jest wi kszy od normatywnego o 38 604 km. Powoduje to zastosowanie korekty warto ci w wysoko ci -8,49%.

Warto rynkowa brutto wy ej zidentyfikowanego pojazdu, w stanie jak przed szkod , okre lona na dzie wykonania opinii wynosi:

16300 PLN

(słownie: szesna cie tysi cy trzysta złotych)
w tym VAT (23,0%) 3047,97 PLN

Warto brutto pojazdu w stanie uszkodzonym okre lona na dzie wykonania opinii wynosi:

6700 PLN

(słownie: sze tysi cy siedemset złotych)
w tym VAT (23,0%) 1252,85 PLN

Warto ci okre lono na podstawie:

- notowa warto ci rynkowych ustalonych przez wykonawc opinii,
- korekt maj cych wpływ na warto pojazdu,
- analizy zbywalno ci pojazdu uszkodzonego.

DOKUMENTACJA FOTOGRAFICZNA

do opinii nr: E- 816/ 24

z dnia: 2024/06/24

DANE IDENTYFIKACYJNE POJAZDU (*)

Dane: [O] VI-2024

Marka: NISSAN

Rok produkcji: 2011

Model: Note 1.4 MR`06 E4

Wersja: Visia

Nr rejestracyjny: ZSZ76WW

Rodzaj pojazdu: Samochód osobowy



DSC05795



DSC05796



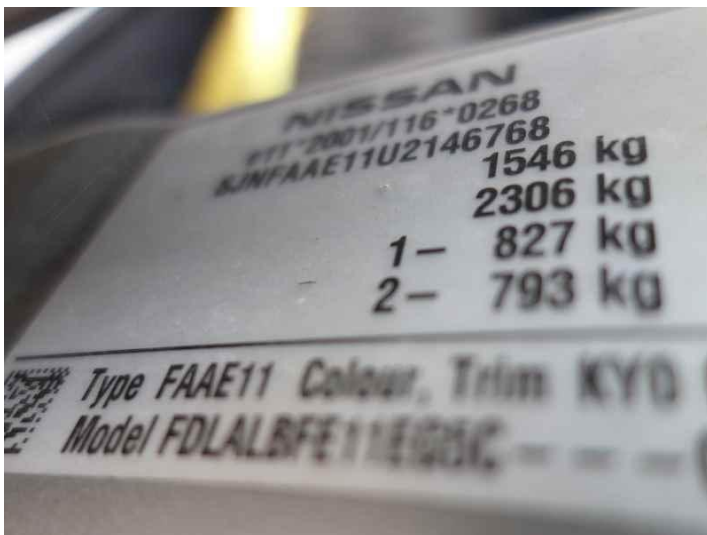
DSC05797



DSC05798



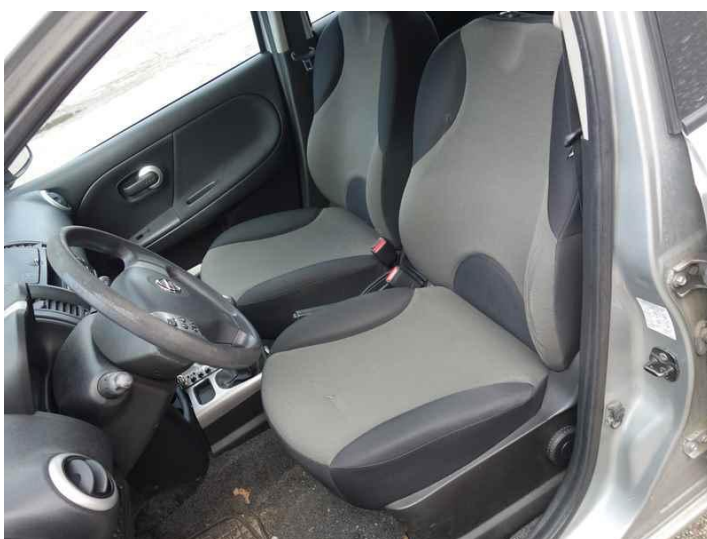
2024-06-12 07



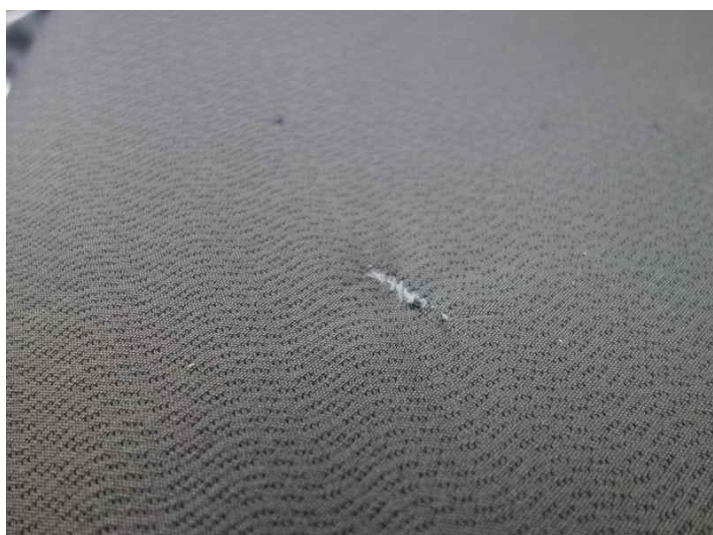
DSC05825



DSC05799



DSC05800



DSC05801



DSC05802



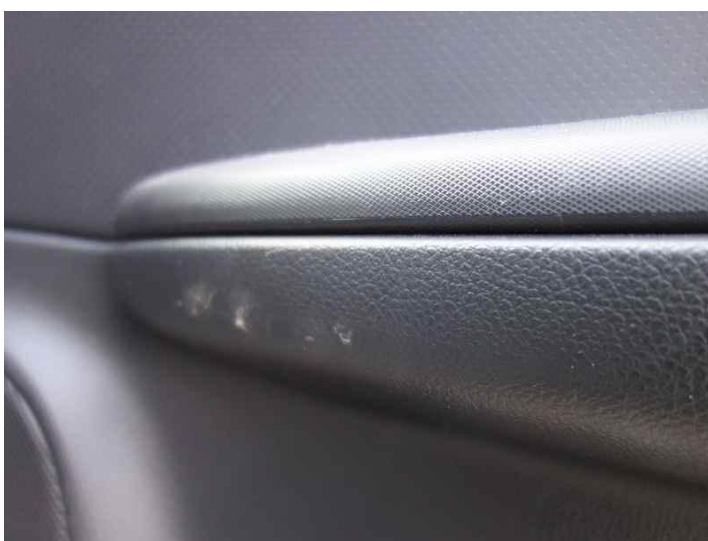
DSC05872



DSC05873



DSC05820



DSC05821



DSC05805



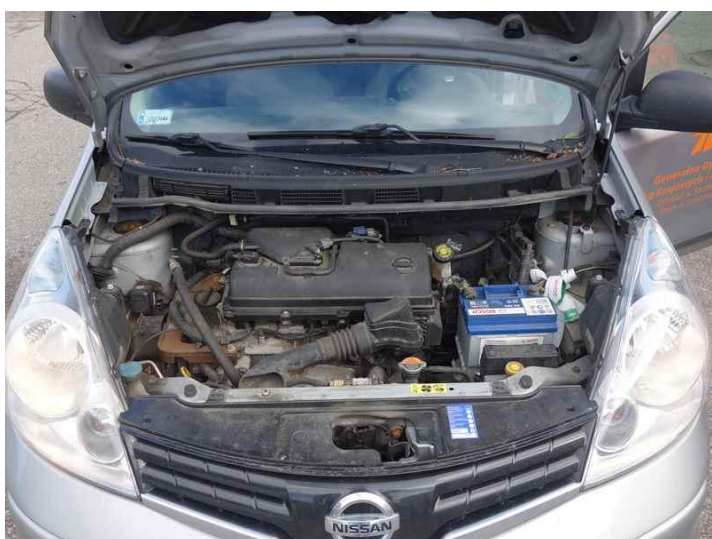
DSC05806



DSC05808



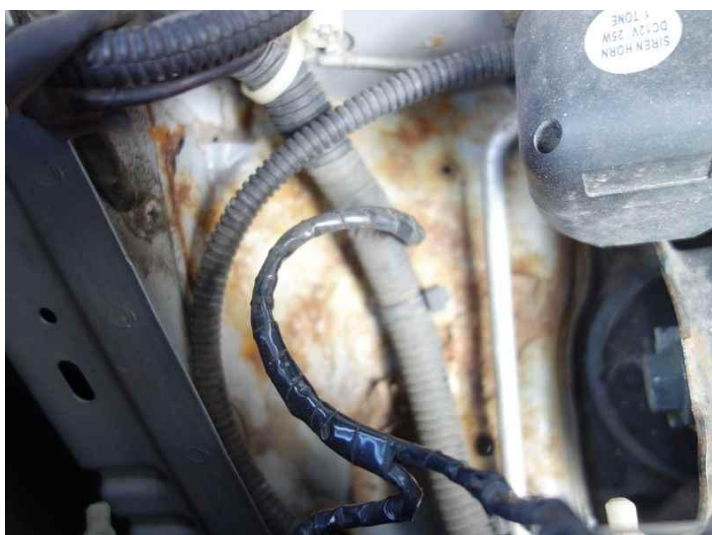
DSC05874



DSC05813



DSC05814



DSC05815



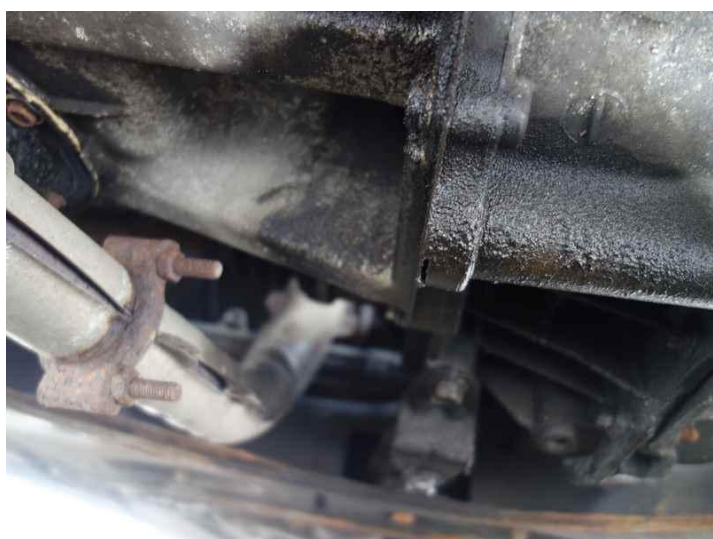
DSC05866



DSC05868



DSC05889



DSC05890



DSC05842



DSC05846



DSC05847



DSC05848



DSC05850



DSC05860

ARKUSZ USTALENIA WARTO CI POJAZDU

do opinii nr: E- 816/ 24

z dnia: 2024/06/24

Rzecznik : mgr in . Tomasz Królak

Zleceniodawca: GDDKiK Oddział w Szczecinie

Adres: Al. Bohaterów Warszawy 33, 70-340 Szczecin

Zadanie: Okre lenie warto ci rynkowej pojazdu

DANE IDENTYFIKACYJNE POJAZDU (*)

Dane: [O] VI-2024

Marka: NISSAN

Rok produkcji: 2011

Model: Note 1.4 MR`06 E4

Wersja: Visia

Nr rejestracyjny: ZSZ76WW

Rodzaj pojazdu: Samochód osobowy

Wycena na podstawie pojazdu: NISSAN Note 1.4 MR`06 E4 Visia hb5 1386 ccm 65 kW B

USTALENIE WARTO CI POJAZDU**KATALOG WARTO CI BAZOWYCH (BRUTTO):**

rok	mies.	wart. z katal. [PLN]	wart. zadana [PLN]
2013	05	18700	18700
2012	05	17400	17400
2011	05	16150	16150
2010	05	14900	14900
2009	05	13700	13700
2008	05	12600	12600
2007	05	11600	11600
2006	05	10650	10650
WARTO BAZOWA BRUTTO (157 mies.)			16 150 PLN

Normatywny okres eksploatacji	157 mies.
DATA PIERWSZEJ REJESTRACJI (rok/mies/dn)	2011/12/14
Rzeczywisty okres eksploatacji	150 mies.
KOREKTA ZA PIERWSZ REJESTRACJ	547 PLN po korekcie: 16 697 PLN

LISTA WYPOSA ENIA:

Lista wyposa enia na podstawie informacji z bazy danych na okres: 2010.10-2011.02

WYPOSA ENIE DODATKOWE:

L.p.	Nazwa elementu wyposa enia	wta	data zam.	wpa	[%]	Wsp.	Wart. [PLN]
1	Pakiet klimatyzacja	0,25			8,08	0,83	1 116
	Klimatyzacja						
	Filtr p/pylkowy						
	Schowek chłodzony						
KOREKTA ZA WYPOSA ENIE DODATKOWE							1 116 PLN
KOREKTA ZA WYPOSA ENIE							1 116 PLN po korekcie: 17 813 PLN
Przebieg normatywny							162 000 km
Przebieg rzeczywisty odczytany							200 604 km
KOREKTA ZA PRZEBIEG							- 1 513 PLN po korekcie: 16 300 PLN
WARTO RYNKOWA BRUTTO PO ZAOKR GLENIU							16 300 PLN

ARKUSZ USTALENIA WARTO CI POJAZDU W STANIE USZKODZONYM

do opinii nr: E- 816/ 24

z dnia: 2024/06/24

Rzeczoznawca : mgr in . Tomasz Królak
Zleceniodawca: GDDKiK Oddział w Szczecinie
Adres: Al. Bohaterów Warszawy 33, 70-340 Szczecin
Zadanie: Okre lenie warto ci rynkowej pojazdu

DANE IDENTYFIKACYJNE POJAZDU (*)

Dane: [O] VI-2024

Marka: NISSAN Rok produkcji: 2011
Model: Note 1.4 MR`06 E4
Wersja: Visia Nr rejestracyjny: ZSZ76WW
Rodzaj pojazdu: Samochód osobowy

Warto pojazdu nieuszkodzonego (zało ony wiek pojazdu jak w dniu wyceny - 150 mies.) . 16 300 PLN
Współczynnik amortyzacji pojazdu 0,34

CZ CI DO NAPRAWY

L.p.	Nazwa elementu	Lewy/Prawy
1 Nadwozie lakierowane		
1	Drzwi tyłu nadwozia	
2 Wyposa enie nadwozia		
2	Zderzak tylny kpl.	
3	Fotel przedni kpl.	L
4	Osprz t drzwi bocznych przednich	LiP
5	Osprz t drzwi bocznych tylnych	L
3 Silnik z osprz tem		
6	Blok silnika z tłokami, wałem korbowym i kołem zamachowym	

CZ CI DO WYMIANY

L.p.	Nazwa elementu	Lewy/Prawy
2 Wyposa enie nadwozia		
1	Lampa zespolona tylna kpl.	P

WYCENA ZESPOŁÓW POJAZDU

L.p.	Nazwa zespołu	Udział [%]	Zniszczenie [%]	Wart. poz. zesp. [PLN]
1	Nadwozie lakierowane	23	2	3 674
2	Wyposa enie nadwozia	39	6	5 976
3	Silnik z osprz tem	15	17	2 029
4	Układ nap dowy	7	0	1 141
5	Zawieszenie przednie z układem kierowniczym	9	0	1 467
6	Zawieszenie tylne	3	0	489
7	Reszta	4	0	652

Bazowa warto głównych zespołów pojazdu 15 428 PLN

WYLICZENIE WARTO CI POJAZDU W STANIE USZKODZONYM

Metoda zredukowanego kosztu naprawy w oparciu o szacunkowy koszt naprawy

Warto pojazdu nieuszkodzonego przy zało onym wieku 16 300 PLN
Koszt naprawy oszacowany na podstawie obrazu uszkodze 18 786 PLN
Współczynnik redukcji kosztu cz ci 0,34
Współczynnik redukcji pozostałych składników naprawy 0,67
Współczynnik zmiany kosztu naprawy 1,18

Zredukowany koszt naprawy	9 618 PLN
Wynik metody zredukowanego kosztu naprawy	6 682 PLN

Metoda stopnia uszkodzenia

Wartość pojazdu nieuszkodzonego przy założonym wieku	16 300 PLN
Stopień uszkodzenia	0,0535
Współczynnik stopnia uszkodzenia	0,82
Współczynnik uszkodzeń ukrytych	0,97
Współczynnik zużycia pojazdu uszkodzonego	0,30
Wynik metody stopnia uszkodzenia	3 681 PLN

PODSUMOWANIE

Wartość pojazdu uszkodzonego określona: Metodą zredukowanego kosztu naprawy.	6 682 PLN
WARTOŚĆ RYNKOWA BRUTTO PO ZAKRÓGLeniu	16 300 PLN
Zakreślona wartość pojazdu uszkodzonego	6 700 PLN
Różnica wartości pojazdu przed i po szkodziu	9 600 PLN
Współczynnik kosztu naprawy względem wartości rynkowej	1,15