

# Meldunki epidemiologiczne

## Zachorowania i podejrzenia zachorowań na grypę w Małopolsce

Sekcja Budżetu Zadaniowego, Planowania i Analiz – Wojewódzka Stacja Sanitarno-Epidemiologiczna w Krakowie

Rok: 2022

Miesiąc: lipiec

Numer: 7D (28)

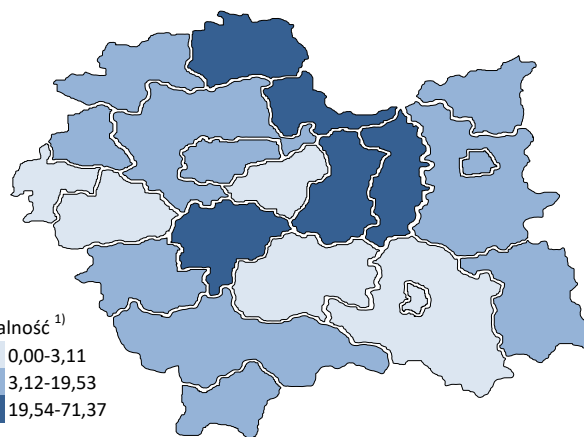
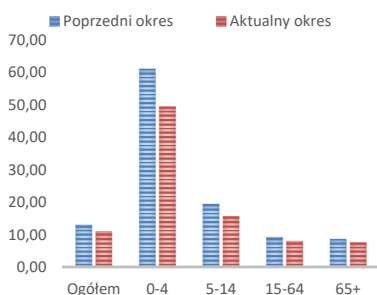
Okres: 23-31 lipca

### Analiza za okres od 23 do 31 lipca 2022 r.

#### Zachorowania i podejrzenia zachorowań na grypę w okresie od 23 do 31 lipca 2022 r. wg wieku i powiatów

Powiat	Ogółem			Wiek (ukończone lata)							
	liczba	zapadalność <sup>1)</sup>	wzrost /spadek zapadalności <sup>2,3)</sup>	0-4		5-14		15-64		65+	
				liczba	zapadalność <sup>1)</sup>	liczba	zapadalność <sup>1)</sup>	liczba	zapadalność <sup>1)</sup>	liczba	zapadalność <sup>1)</sup>
MAŁOPOLSKA	3 401	11,09	-2,01	814	49,54	525	15,78	1 644	8,11	418	7,71
bocheński	411	42,76	-13,02	85	155,41	71	61,37	206	32,34	49	31,84
brzeski	282	33,79	-3,95	49	114,89	31	33,01	159	28,20	43	32,04
chrzanowski	167	15,14	4,18	41	90,71	13	12,20	96	13,27	17	7,45
dąbrowski	94	17,80	-18,48	27	106,04	16	29,90	40	11,02	11	12,79
gorlicki	113	11,64	6,74	26	55,00	11	10,12	52	8,05	24	14,27
m. Kraków	718	10,20	1,62	153	37,05	70	10,49	433	9,60	62	4,28
krakowski	92	3,60	3,60	29	21,66	32	10,73	13	0,76	18	4,28
limanowski	0	0,00	-2,81	0	0,00	0	0,00	0	0,00	0	0,00
miechowski	258	59,66	-39,35	58	301,28	43	100,75	102	36,67	55	59,57
myślenicki	349	30,24	21,22	106	156,72	55	38,69	150	19,32	38	22,64
Nowy Sącz i nowosądecki	18	0,67	-19,79	4	2,52	5	1,53	9	0,50	0	0,00
nowotarski	79	4,59	-1,91	31	34,17	16	8,18	31	2,66	1	0,37
olkuski	62	6,30	-20,73	17	41,53	8	8,34	30	4,68	7	3,38
oświęcimski	0	0,00	0,00	0	0,00	0	0,00	0	0,00	0	0,00
proszowicki	275	71,37	5,97	53	288,25	67	172,56	117	45,77	38	52,42
suski	59	7,85	2,38	16	41,68	8	9,40	25	4,96	10	8,08
Tarnów i tarnowski	268	9,71	-0,77	84	65,08	59	20,90	98	5,30	27	5,42
wadowicki	0	0,00	0,00	0	0,00	0	0,00	0	0,00	0	0,00
wielicki	37	3,11	-0,02	7	9,94	5	3,37	21	2,65	4	2,24
tatrzański	119	19,53	5,39	28	92,10	15	22,41	62	15,38	14	12,83

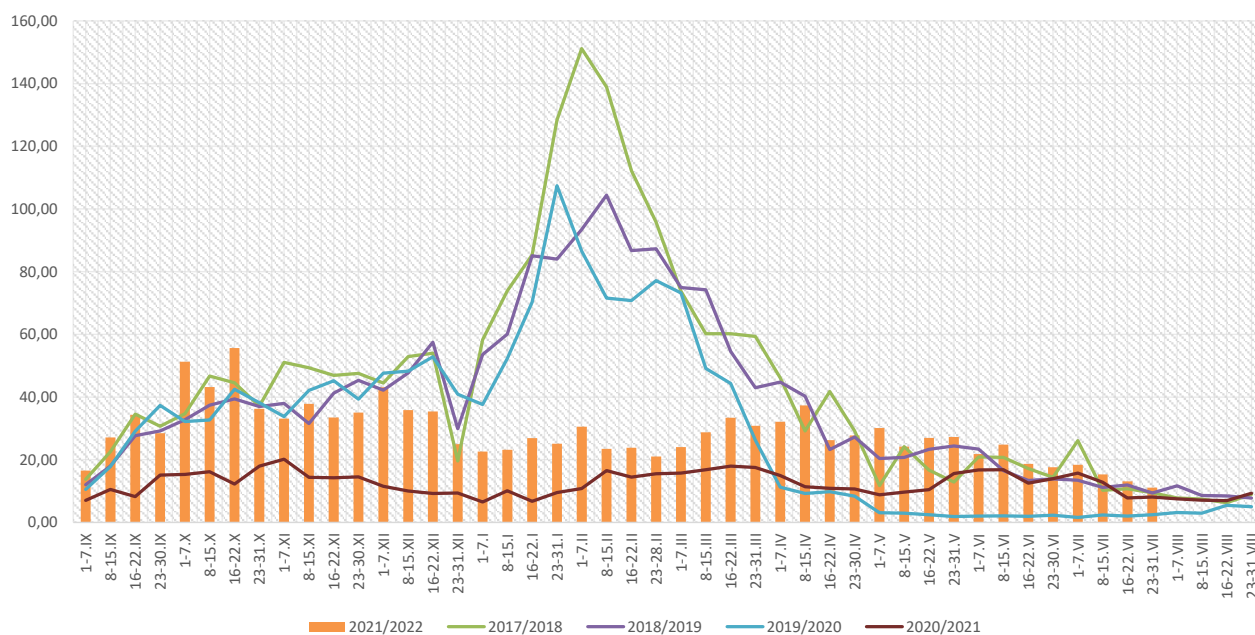
ZAPADALNOŚĆ<sup>1)</sup>  
W OKRESIE OD 23 DO 31  
LIPCA 2022 R. ORAZ  
W POPRZEDNIM OKRESIE  
SPRAWOZDAWCZYM<sup>3)</sup>  
WG WIEKU



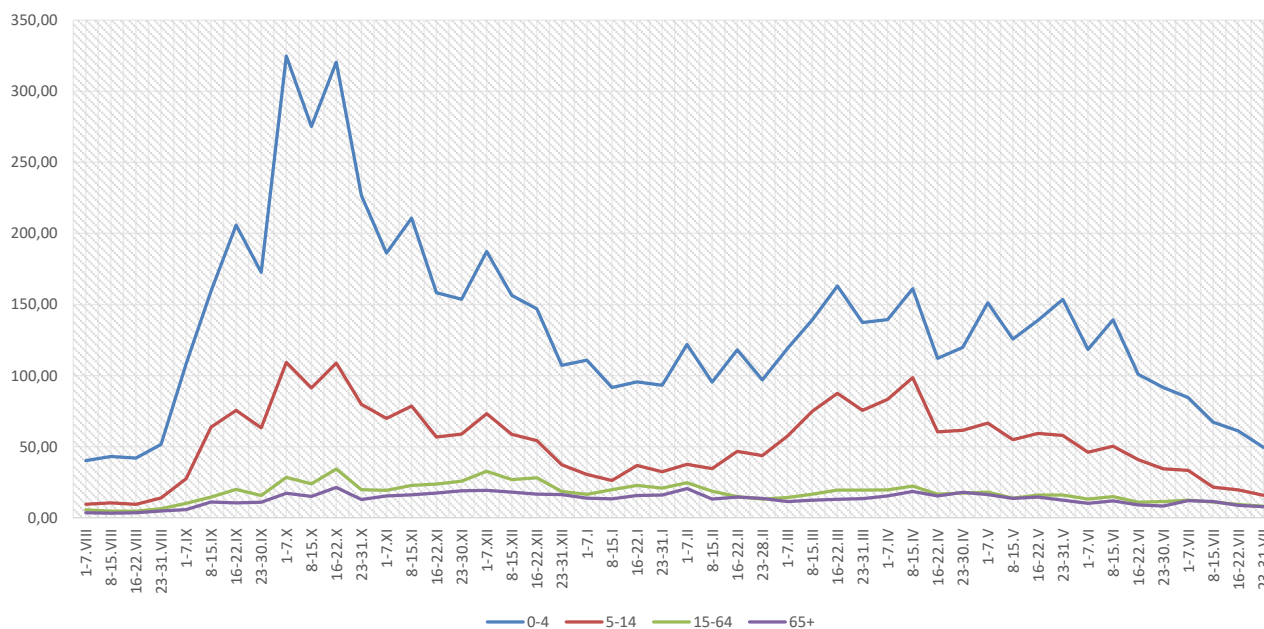
Objaśnienia:

- 1) Przeciętna dzienna zapadalność na 100 tys. ludności wg stanu w dniu 31 grudnia 2021 r.
- 2) Różnica w stosunku do poprzedniego okresu sprawozdawczego.
- 3) Okres od 16 do 22 lipca 2022 r.

### Zapadalność <sup>1)</sup> na grypę i podejrzenia grypy w sezonie epidemicznym 2021/2022 w porównaniu z poprzednimi sezonami wg okresowych meldunków



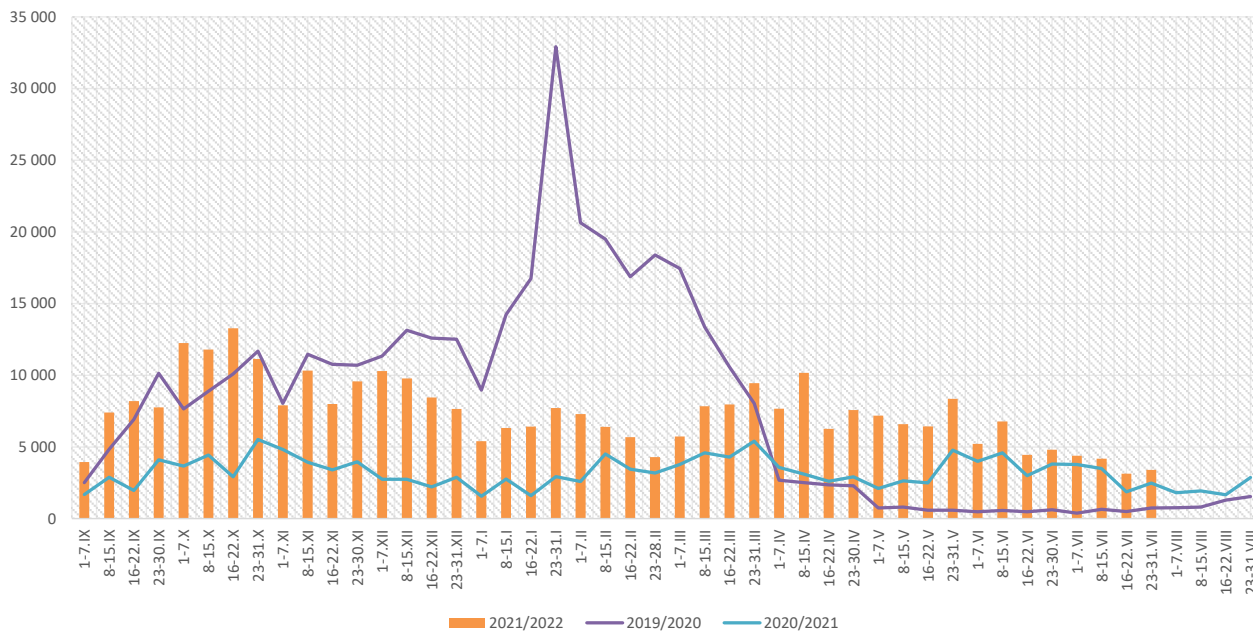
### Zapadalność <sup>1)</sup> na grypę i podejrzenia grypy w okresie od 1 sierpnia 2021 r. do 31 lipca 2022 r. wg wieku i okresowych meldunków



#### Objaśnienia:

- 1) Przeciętna dzienna zapadalność na 100 tys. ludności, przy czym ludność wg stanu w dniu:
- 31 grudnia 2020 r. dla meldunków z okresu do 31 grudnia 2021 r.,
  - 30 czerwca 2021 r. dla meldunków z okresu od 1 stycznia 2022 r. do 30 kwietnia 2021 r.,
  - 31 grudnia 2021 r. dla meldunków z okresu od 1 maja 2022 r.

## Zachorowania i podejrzenia zachorowań na grypę w sezonie epidemicznym 2021/2022 w porównaniu z poprzednimi sezonami wg okresowych meldunków



Skierowani do szpitala z powodu grypy lub podejrzenia grypy w okresie od 23 do 31 lipca 2022 r. wg przyczyn i powiatów								
Powiat	Ogółem		Przyczyny skierowania do szpitala <sup>1)</sup>					
			objawy ze strony układu krążenia		objawy ze strony układu oddechowego		inne przyczyny	
	liczba	% <sup>2)</sup>	liczba	% <sup>3)</sup>	liczba	% <sup>3)</sup>	liczba	% <sup>3)</sup>
<b>MAŁOPOLSKA</b>	<b>6</b>	<b>0,18%</b>	<b>0</b>	<b>0,0%</b>	<b>4</b>	<b>66,7%</b>	<b>2</b>	<b>33,3%</b>
bocheński	4	0,97%			4	100,0%		
brzeski								
chrzanowski								
dąbrowski	2	2,13%					2	100,0%
gorlicki								
m. Kraków								
krakowski								
limanowski								
miechowski								
myślenicki								
<b>Nowy Sącz i nowosądecki</b>								
nowotarski								
olkuski								
oświęcimski								
proszowicki								
suski								
<b>Tarnów i tarnowski</b>								
wadowicki								
wielicki								
tatrzański								

### Objaśnienia:

- 1) Jedna osoba może być wykazana w kilku rubrykach.
- 2) W stosunku do ogółu zgłoszonych zachorowań i podejrzeń zachorowań na grypę.
- 3) W stosunku do ogółu osób skierowanych do szpitala z powodu grypy lub podejrzenia grypy.

**Zgony z powodu grypy i podejrzeń grypy w okresie  
od 23 do 31 lipca 2022 r. wg wieku i powiatów**

Powiat	Ogółem	Wiek (ukończone lata)			
		0-4	5-14	15-64	65+
MAŁOPOLSKA	-	-	-	-	-
bocheński	-	-	-	-	-
brzeski	-	-	-	-	-
chrzanowski	-	-	-	-	-
dąbrowski	-	-	-	-	-
gorlicki	-	-	-	-	-
m. Kraków	-	-	-	-	-
krakowski	-	-	-	-	-
limanowski	-	-	-	-	-
miechowski	-	-	-	-	-
myślenicki	-	-	-	-	-
Nowy Sącz i nowosądecki	-	-	-	-	-
nowotarski	-	-	-	-	-
olkuski	-	-	-	-	-
oświęcimski	-	-	-	-	-
proszowicki	-	-	-	-	-
suski	-	-	-	-	-
Tarnów i tarnowski	-	-	-	-	-
wadowicki	-	-	-	-	-
wielicki	-	-	-	-	-
tatrzański	-	-	-	-	-

**Źródła danych:**

Liczby zachorowań, podejrzeń zachorowań oraz zgonów: Dane z okresowych, zbiorczych „Meldunków o zachorowaniach i podejrzeniach zachorowań na grypę”, nadsyłanych do powiatowych stacji sanitarno-epidemiologicznych przez wszystkie jednostki ochrony zdrowia, do których zgłosili się chorzy, oraz dane ze zgłoszeń zgonów nadsyłanych do powiatowych i/lub wojewódzkich stacji sanitarno-epidemiologicznych przez lekarzy, przesyłane przez wojewódzkie stacje sanitarno-epidemiologiczne w formie zagregowanej do Zakładu Epidemiologii NIZP-PZH.

W "Meldunkach" - zgodnie z definicją grypy przyjętą na potrzeby nadzoru nad chorobami zakaźnymi w krajach Unii Europejskiej (Dz.U. L 262 z 27.9.2012) - wykazuje się grypę (rozpoznaną klinicznie i/lub laboratoryjnie)

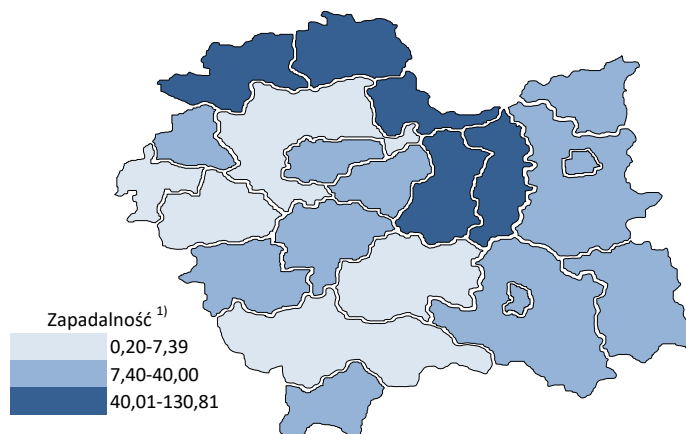
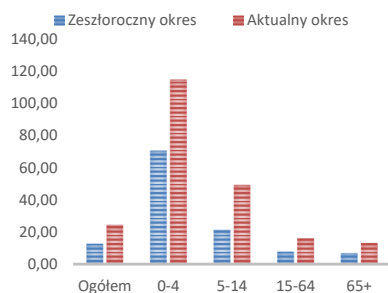
oraz wszystkie rozpoznane klinicznie zachorowania grypopodobne i ostre zakażenia dróg oddechowych spełniające kryteria definicji.

## Analiza za okres od 1 stycznia do 31 lipca 2022 r.

### Zachorowania i podejrzenia zachorowań na gripę w okresie od 1 stycznia do 31 lipca 2022 r. wg wieku i powiatów

Powiat	Ogółem		Wiek (ukończone lata)							
			0-4		5-14		15-64		65+	
	liczba	zapadalność <sup>1)</sup>	liczba	zapadalność <sup>1)</sup>	liczba	zapadalność <sup>1)</sup>	liczba	zapadalność <sup>1)</sup>	liczba	zapadalność <sup>1)</sup>
<b>MAŁOPOLSKA</b>	177 065	24,51	44 397	114,71	38 668	49,33	77 119	16,15	16 881	13,21
bocheński	21 058	93,01	5 473	424,82	4 935	181,10	8 635	57,55	2 015	55,59
brzeski	9 678	49,23	2 064	205,44	1 884	85,17	4 672	35,18	1 058	33,46
chrzanowski	3 102	11,94	504	47,34	458	18,24	1 804	10,59	336	6,25
dąbrowski	2 800	22,51	723	120,55	732	58,08	1 096	12,82	249	12,29
gorlicki	4 463	19,52	957	85,93	1 035	40,42	2 000	13,14	471	11,89
m. Kraków	35 474	21,39	9 028	92,81	5 748	36,58	18 723	17,62	1 975	5,79
krakowski	4 448	7,39	1 169	37,06	1 074	15,28	1 710	4,27	495	5,00
limanowski	819	2,92	358	19,58	292	8,06	136	0,72	33	0,87
miechowski	13 324	130,81	2 233	492,43	2 484	247,09	6 592	100,60	2 015	92,66
myślenicki	10 876	40,00	4 019	252,26	2 662	79,49	3 618	19,78	577	14,60
Nowy Sącz i nowosądecki	14 503	22,79	4 435	118,59	3 347	43,42	5 302	12,42	1 419	14,93
nowotarski	2 786	6,87	862	40,34	645	13,99	1 057	3,86	222	3,48
olkuski	13 482	58,13	3 398	352,43	3 403	150,61	5 204	34,47	1 477	30,30
oświęcimski	65	0,20	19	1,29	33	0,99	12	0,06	1	0,02
proszowicki	11 668	128,55	2 358	544,43	3 134	342,68	4 722	78,42	1 454	85,15
suski	5 682	32,09	1 068	118,12	1 511	75,39	2 367	19,92	736	25,23
Tarnów i tarnowski	11 742	18,06	2 726	89,66	3 036	45,66	4 765	10,93	1 215	10,36
wadowicki	2 258	6,69	705	38,96	572	14,94	765	3,39	216	3,89
wielicki	5 592	19,93	1 279	77,10	950	27,17	2 719	14,54	644	15,29
tatrzański	3 245	22,60	1 019	142,29	733	46,49	1 220	12,85	273	10,62

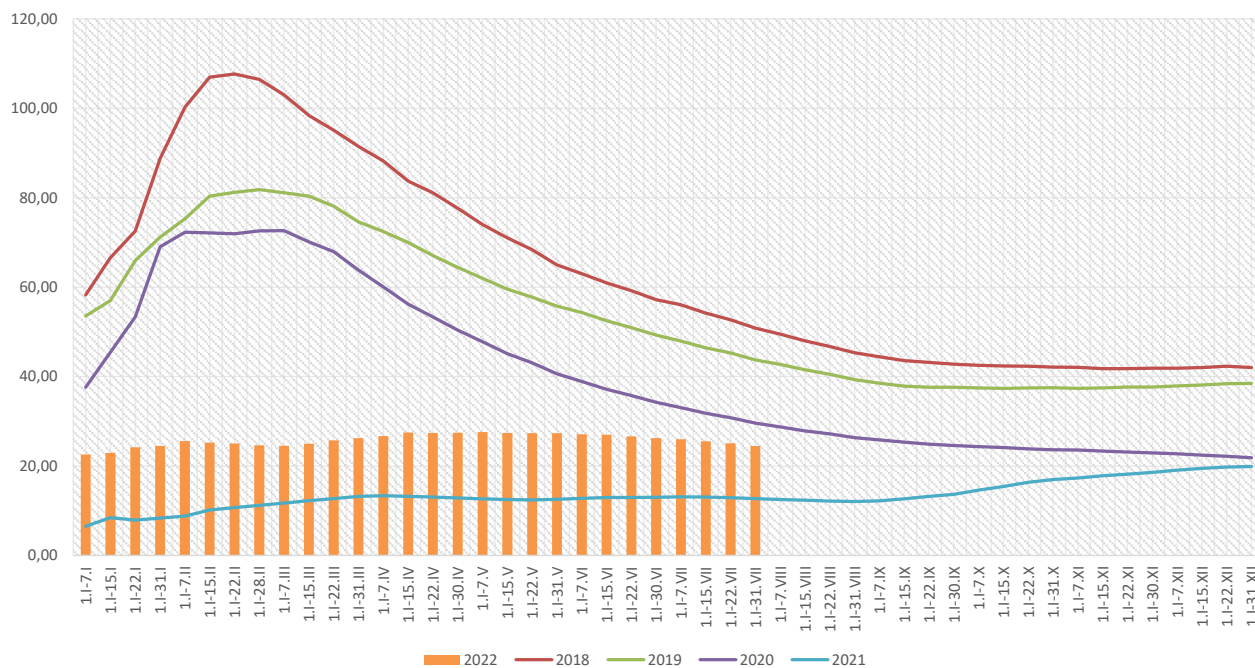
**ZAPADALNOŚĆ<sup>1)</sup>**  
W OKRESIE OD 1 STYCZNIA  
DO 31 LIPCA 2022 R.  
ORAZ W ANALOGICZNYM  
OKRESIE ROKU  
POPRIEDZIEGO WG WIEKU



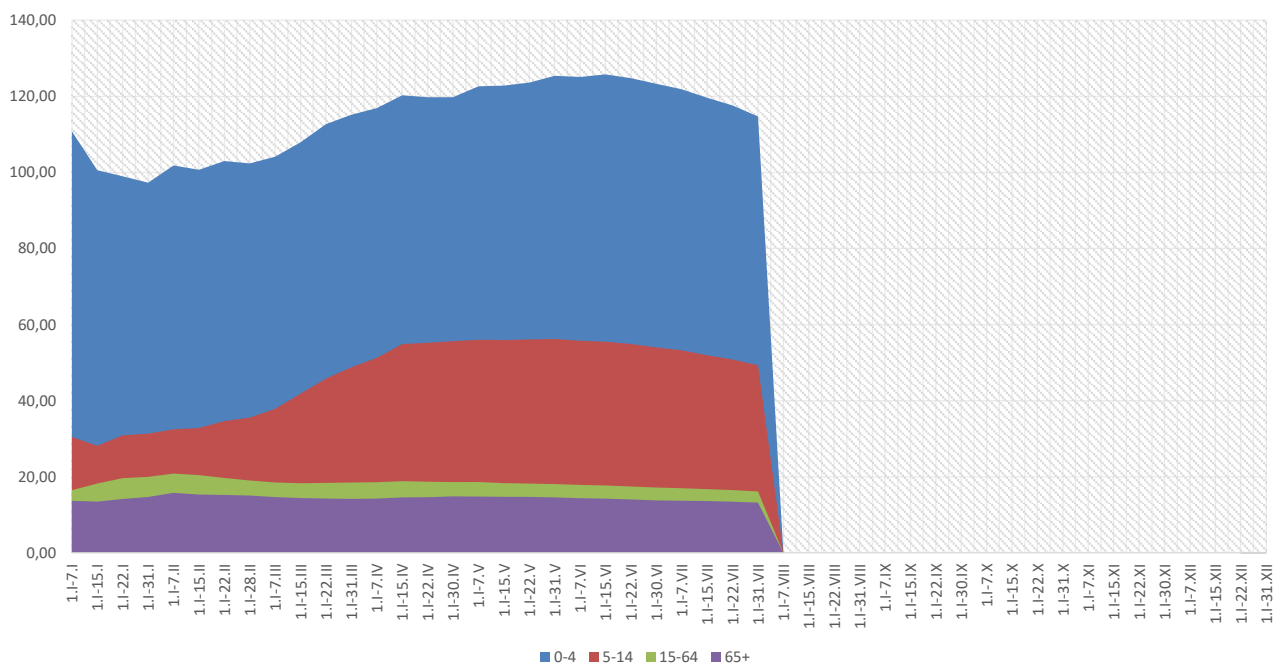
**Objaśnienia:**

1) Przeciętna dzienna zapadalność na 100 tys. ludności wg stanu w dniu 31 grudnia 2021 r.

## Zapadalność <sup>1)</sup> na grypę i podejrzenia grypy w roku 2022 narastająco w porównaniu z poprzednimi latami



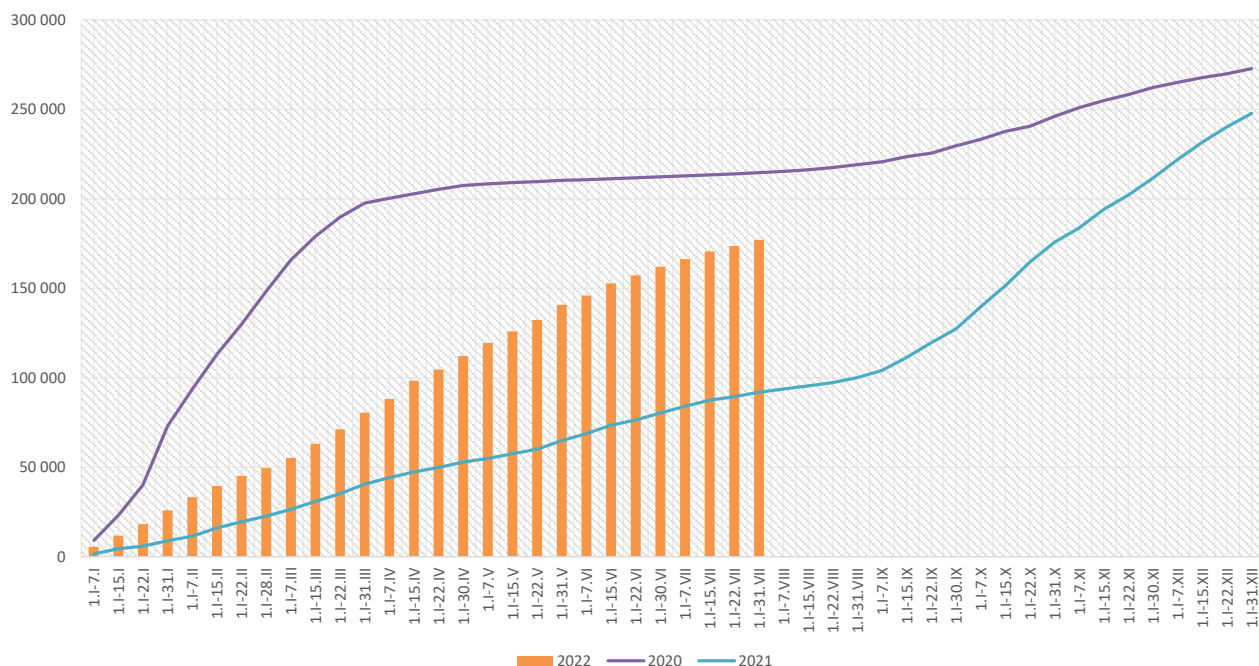
## Zapadalność <sup>1)</sup> na grypę i podejrzenia grypy w roku 2022 narastająco wg wieku



### Objaśnienia:

1) Przeciętna dzienna zapadalność na 100 tys. ludności wg stanu w dniu 31 grudnia 2021 r.

## Zachorowania i podejrzenia zachorowań na gripę w roku 2022 narastająco w porównaniu z poprzednimi latami



Skierowani do szpitala z powodu grypy lub podejrzenia grypy w okresie od 1 stycznia do 31 lipca 2022 r. wg przyczyn i powiatów								
Powiat	Ogółem		Przyczyny skierowania do szpitala <sup>1)</sup>					
			objawy ze strony układu krążenia		objawy ze strony układu oddechowego		inne przyczyny	
	liczba	% <sup>2)</sup>	liczba	% <sup>3)</sup>	liczba	% <sup>3)</sup>	liczba	% <sup>3)</sup>
<b>MAŁOPOLSKA</b>	<b>603</b>	<b>0,34%</b>	<b>4</b>	<b>0,7%</b>	<b>505</b>	<b>83,7%</b>	<b>102</b>	<b>16,9%</b>
bocheński	79	0,38%	2	2,5%	77	97,5%		
brzeski	47	0,49%			47	100,0%		
chrzanowski								
dąbrowski	25	0,89%	1	4,0%	9	36,0%	17	68,0%
gorlicki	6	0,13%			5	83,3%	1	16,7%
m. Kraków	127	0,36%			108	85,0%	19	15,0%
krakowski	13	0,29%			5	38,5%	8	61,5%
limanowski	1	0,12%			1	100,0%		
miechowski	5	0,04%			5	100,0%		
myślenicki	8	0,07%			8	100,0%		
Nowy Sącz i nowosądecki	63	0,43%			63	100,0%		
nowotarski	7	0,25%			7	100,0%	6	85,7%
olkuski	3	0,02%			3	100,0%		
oświęcimski	16	24,62%	1	6,3%	3	18,8%	12	75,0%
proszowicki	26	0,22%			24	92,3%	2	7,7%
suski								
Tarnów i tarnowski	72	0,61%			37	51,4%	35	48,6%
wadowicki	82	3,63%			82	100,0%		
wielicki	17	0,30%			15	88,2%	2	11,8%
tatrzański	6	0,18%			6	100,0%		

### Objaśnienia:

- 1) Jedna osoba może być wykazana w kilku rubrykach.
- 2) W stosunku do ogółu zgłoszonych zachorowań i podejrzeń zachorowań na gripę.
- 3) W stosunku do ogółu osób skierowanych do szpitala z powodu grypy lub podejrzenia grypy.

Zgony z powodu grypy i podejrzeń grypy w okresie od 1 stycznia do 31 lipca 2022 r. wg wieku i powiatów					
Powiat	Ogółem	Wiek (ukończone lata)			
		0-4	5-14	15-64	65+
MAŁOPOLSKA	-	-	-	-	-
bocheński	-	-	-	-	-
brzeski	-	-	-	-	-
chrzanowski	-	-	-	-	-
dąbrowski	-	-	-	-	-
gorlicki	-	-	-	-	-
m. Kraków	-	-	-	-	-
krakowski	-	-	-	-	-
limanowski	-	-	-	-	-
miechowski	-	-	-	-	-
myślenicki	-	-	-	-	-
Nowy Sącz i nowosądecki	-	-	-	-	-
nowotarski	-	-	-	-	-
olkuski	-	-	-	-	-
oświęcimski	-	-	-	-	-
proszowicki	-	-	-	-	-
suski	-	-	-	-	-
Tarnów i tarnowski	-	-	-	-	-
wadowicki	-	-	-	-	-
wielicki	-	-	-	-	-
tatrzański	-	-	-	-	-

wykonał: Adrian Papis

#### Źródła danych:

Liczby zachorowań, podejrzeń zachorowań oraz zgonów: Dane z okresowych, zbiorczych „Meldunków o zachorowaniach i podejrzaniach zachorowań na grypę”, nadsyłanych do powiatowych stacji sanitarno-epidemiologicznych przez wszystkie jednostki ochrony zdrowia, do których zgłosili się chorzy, oraz dane ze zgłoszeń zgonów nadsyłanych do powiatowych i/lub wojewódzkich stacji sanitarno-epidemiologicznych przez lekarzy, przesyłane przez wojewódzkie stacje sanitarno-epidemiologiczne w formie zagregowanej do Zakładu Epidemiologii NIZP-PZH.

W "Meldunkach" - zgodnie z definicją grypy przyjętą na potrzeby nadzoru nad chorobami zakaźnymi w krajach Unii Europejskiej (Dz.U. L 262 z 27.9.2012) - wykazuje się grypę (rozpoznaną klinicznie i/lub laboratoryjnie)

oraz wszystkie rozpoznane klinicznie zachorowania grypopodobne i ostre zakażenia dróg oddechowych spełniające kryteria definicji.