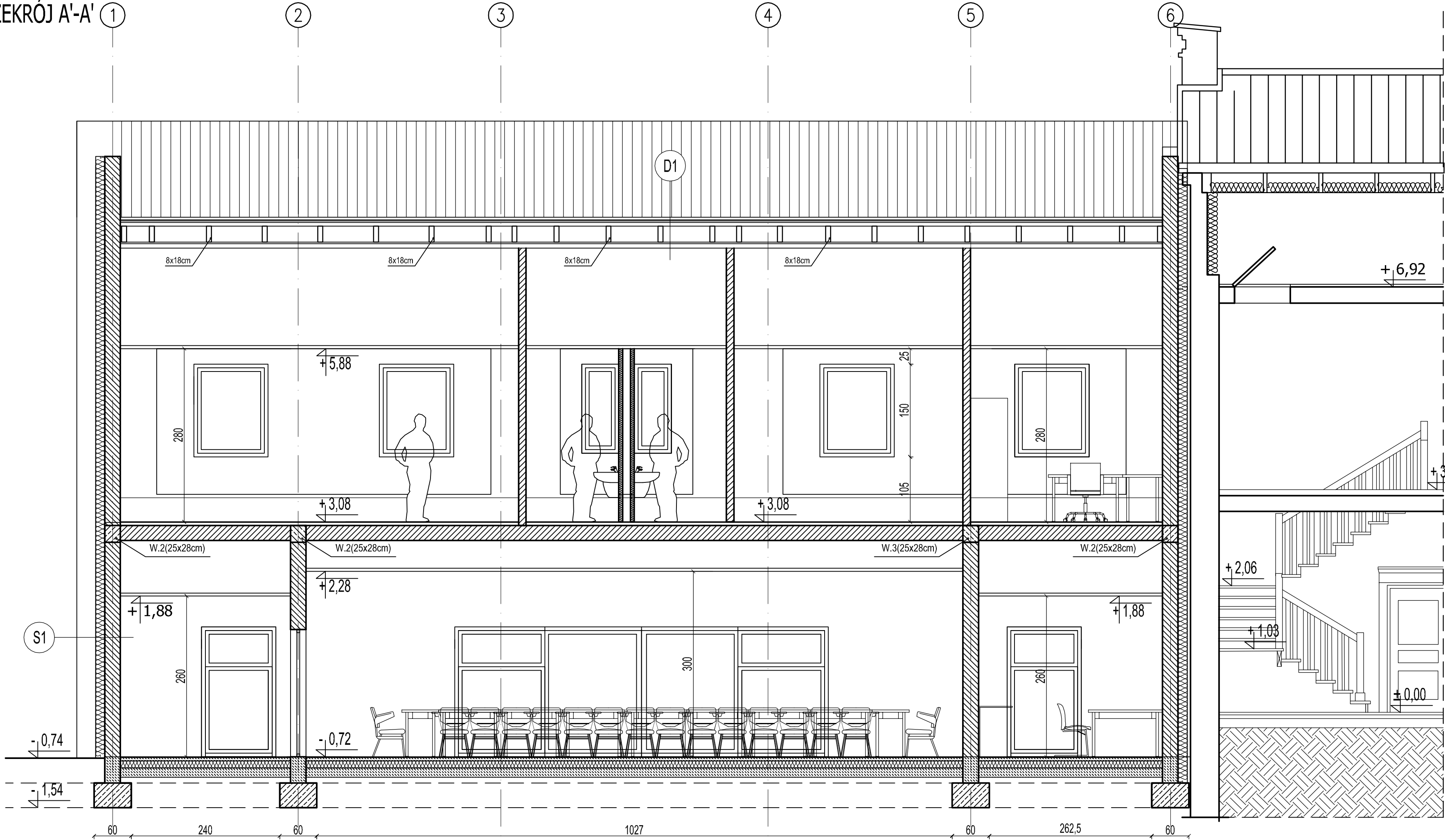




PRZEKRÓJ A'-A' 1



- S1 - ŚCIANA OD ZEWN.:
- TYNK SILIKATOWY CIENKOWARSTWOWY NA SIATCE LUB DESKA DREWNIANA 200x22mm NA RUSZCIE (w zależności od miejsca na elewacji)
 - WELNA MINERALNA LAMBDA-038 gr. 15 cm
 - PUSTAKI CERAMICZNE gr. 25 cm
 - lambda 0,035W/mK
 - TYNK CEMENTOWO-WAPIENNY gr. 1,5 cm
 - GLĄDZ GIPSOWA
- S2 - ŚCIANA W GRUNIE OD ZEWN.:
- STYROPIAN EKSTRUOWANY XPS 70-036 gr. 15 cm
 - PIONOWA IZOLACJA PRZECIWWILGOCIOWA HYDROIZOLACYJNA MASA ASFALTOWA
 - BŁOCZKI FUNDAMENTOWE M6 gr. 25 cm
 - PIONOWA IZOLACJA PRZECIWWILGOCIOWA HYDROIZOLACYJNA MASA ASFALTOWA
- D1 - DACH OD GÓRY:
- BLACHA TYTANOWO-CYNKOWA UKŁADANA NA RĄBEK STOJĄCY
 - WARSTWA SEPARACYJNA (MATA STRUKTURALNA)
 - PODKŁAD Z PŁYT OSB - 2 cm
 - KONTRLATY gr. 4,0 x 4,0 cm
 - PAROIZOLACJA: MEMBRANA DACHOWA LUB FOLIA PE
 - KROKIEW 8 x 18 cm
 - IZOLACJA TERMICZNA WELNA MINERALNA LAMBDA 0,038 gr.20 CM UKŁADANA MIĘDZY KROKIAMI
 - WYKONCZENIE - PŁYTY GK NA RUSZCIE gr. 5 cm
- P1 - POSADZKA NA STROPIE- OD GÓRY :
- WARSTWA WYKONCZENIOWA - PANELE DREWNIANE lub GRES NA KLEJU gr. 1 cm
 - WYLEWKA BETONOWA gr. 5 cm
 - STROP GĘSTOŻEBROWY gr. 24 cm
 - PRZESTRZEŃ INSTALACYJNA ~45 cm i 85 cm
 - SUFIT PODWIESZANY NA RUSZCIE gr. 5 cm
- P2 - PODŁOGA NA GRUNIE OD GÓRY:
- PŁYTKI GRESOWE NA KLEJU gr. 1 cm
 - WYLEWKA BETONOWA gr. 5 cm
 - POZIOMA IZOLACJA PRZECIWWILGOCIOWA 2 x PAPA ASFALT. LUB FOLIA PE
 - IZOLACJA TERMICZNA - STYROPIAN EPS 100-038 gr. 12 cm
 - POZIOMA IZOLACJA PRZECIWWILGOCIOWA 2 x PAPA ASFALT. LUB FOLIA PE
 - CHUDY BETON C8/10 gr. 15 cm
 - PODSYPKA PIASKOWA UBIJANA WARSTWAMI Is min=0,98

JEDNOSTKA PROJEKTOWA:		ATRIUM STUDIO PRACOWNIA PROJEKTOWA JACEK NOWAKOWSKI UL. ZA CYTADEŁĄ 5, 61-663 POZNAN					
INWESTOR:	GOSPODARSTWO LESNE - LASY PAŃSTWOWE; NADLEŚNICTWO SIERAKÓW, BUCHARZEWO 153, 64-410 SIERAKÓW						
INWESTYCJA:	BUDOWA (NOWEJ) CZĘŚCI BUDYNKU Z SALĄ KONFERENCYJNĄ W BUDYNKU SIEDZIBY NADLEŚNICTWA SIERAKÓW W BUCHARZEWIE.						
LOKALIZACJA / DZIAŁKA:	BUCHARZEWO 153, 64-410 SIERAKÓW, DZIAŁKA nr 327/5 obręb BUCHARZEWO OBSZAR WIEJSKI, GMINA SIERAKÓW, POWIAT MIĘDZYCHODZKI, WOJ. WIELKOPOLSKIE						
BRANŻA:	ARCHITEKTONICZNA	SPECJALNOŚĆ			NR UPRAWNIENI	PODPIS	
PROJEKTOWAŁ:	mgr inż. arch. RENATA SARNOT	uprawnienia budowlane w specjalności architektonicznej do projektowania bez ograniczeń			7131/27/P/2004		
	mgr inż. arch. JACEK NOWAKOWSKI						
OPRACOWAŁ:	mgr inż. arch. RENATA SARNOT	uprawnienia budowlane w specjalności architektonicznej do projektowania bez ograniczeń			7131/27/P/2004		
TYTUŁ RYSUNKU:	PRZEKROJE A'-A'						
STADIUM:	PROJEKT WYKONAWCZY	DATA :	11.2019	SKALA :	1 : 50	NR RYSUNKU : PW_A-5.2	
PRAWA AUTORSKIE ZASTRZEŻONE-Ustawa z dnia 04.02.1994 r.(Dz.U. 1994. Nr 24 poz. 83) Powielanie we wszelkiej postaci bez pisemnej zgody Autora zabronione.							