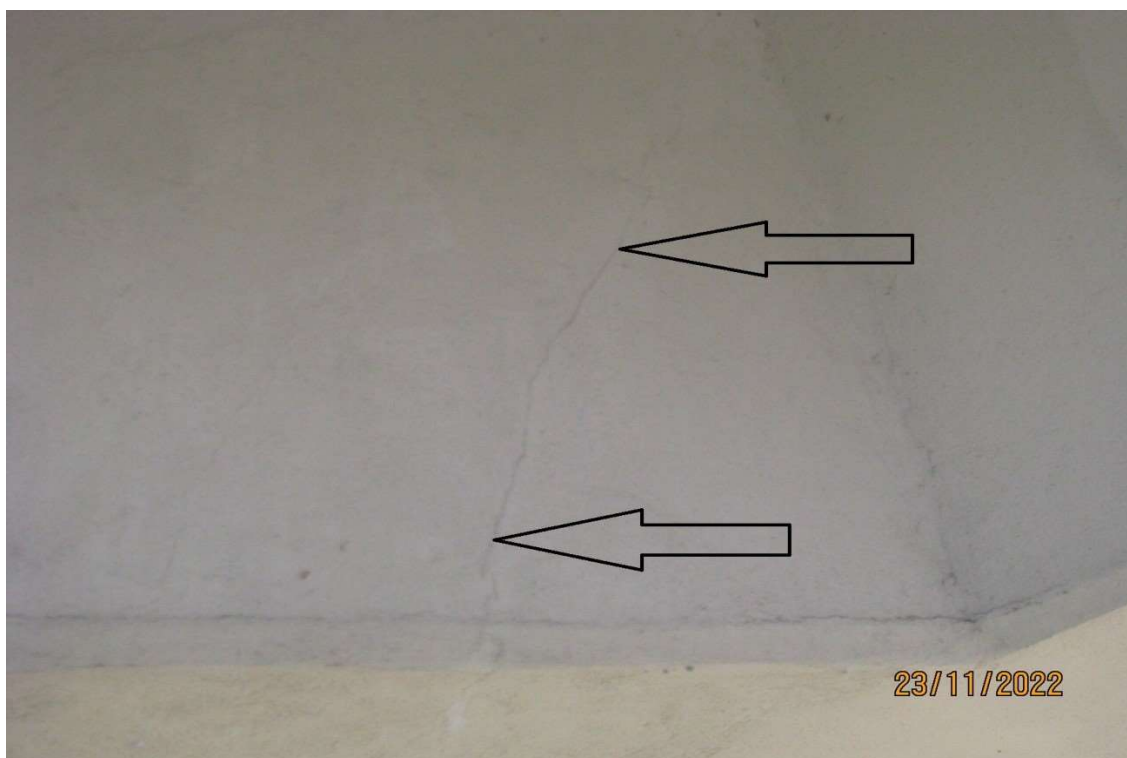




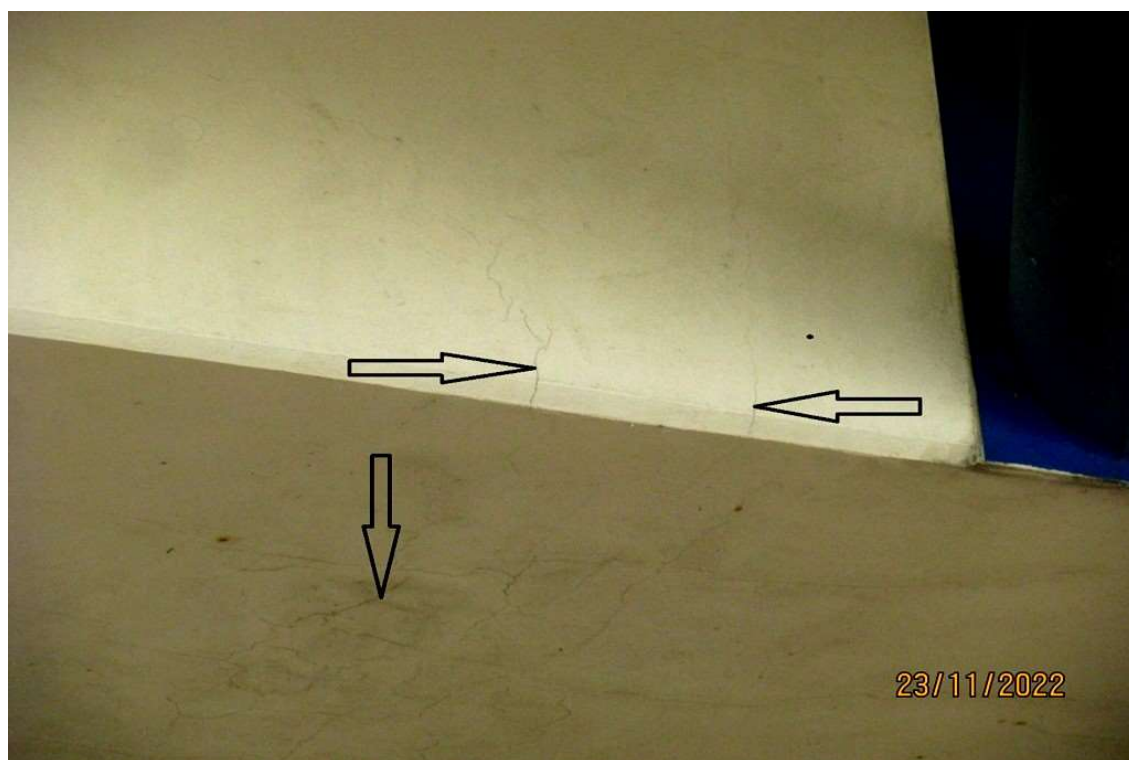
Fot. 15. Oparcie przęsła na przyczółku z zaznaczeniem zarysowań betonu.



Fot. 16. Szczegół zarysowania betonu poprzecznicy podporowej z zdjęcia jw.



Fot. 17. Rdzawe wykwity i zarysowania betonu na spodzie dźwigara w miejscu zamocowania zastrzału konstrukcji pomostu, spowodowane korozją zbrojenia.



Fot. 18. Zarysowania betonu na boku i spodzie dźwigara w obrębie zamocowania zastrzału konstrukcji pomostu.



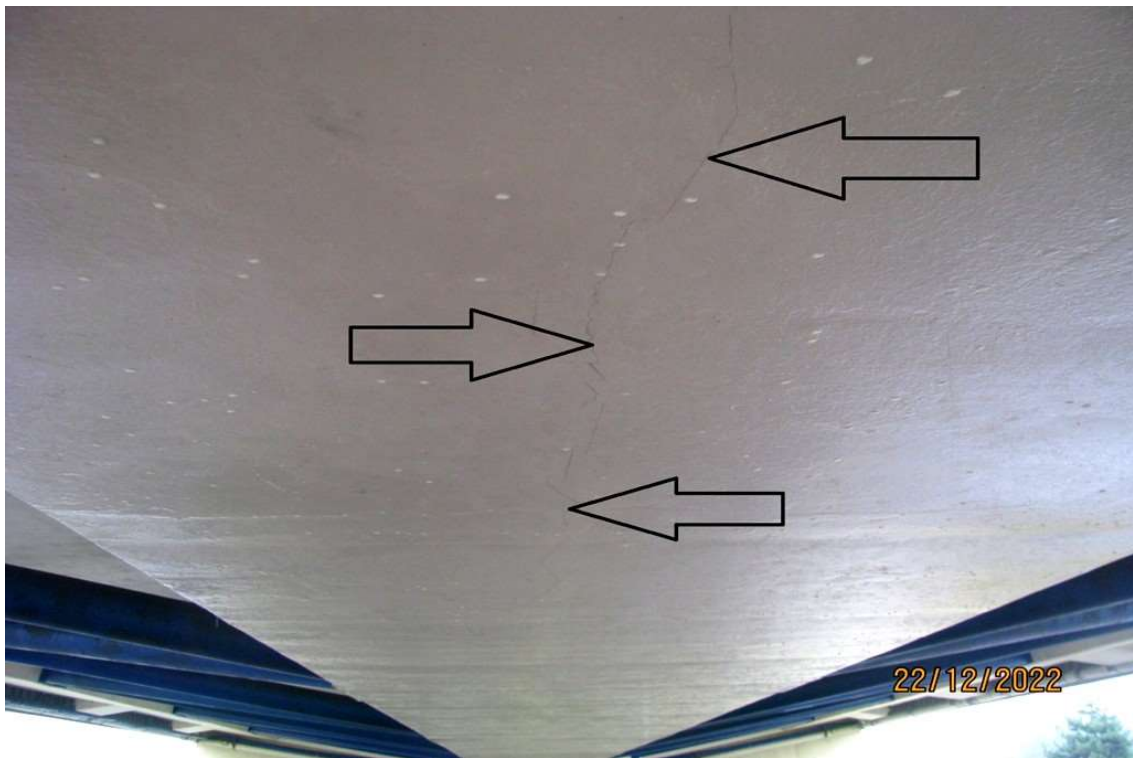
Fot. 19. Usytuowanie uszkodzeń korozyjnych na spodzie dźwigara - nad obiema jezdniami.



Fot. 20. Szczegół uszkodzeń korozyjnych ze zdjęcia jw - rdzawe wykwity i zarysowania betonu spowodowane korozją zbrojenia.



Fot. 21. Szczegół uszkodzeń korozyjnych ze zdjęcia jw - rdzawe wykwity i zarysowania betonu spowodowane korozją zbrojenia.



Fot. 22. Podłużne zarysowania betonu na spodzie dźwigara.

Numer ewidencyjny obiektu:  
35001798

**DOKUMENTACJA FOTOGRAFICZNA USZKODZEŃ**  
z dnia 23.11.2022

Karta nr 3.12



Fot. 23. Zarysowania betonu dźwigara sprężonego konstrukcji w przęśle nad jezdnią.



Fot. 24. Zarysowania betonu dźwigara sprężonego konstrukcji w przęśle nad jezdnią.

<b>8.</b>	<b>Stan konstrukcji przęseł</b>
<b>8.1.</b>	<b>Stan dźwigarów głównych:</b> <b>Dźwigar sprężony</b> wykazuje liczne uszkodzenia o charakterze korozyjnym na spodzie w postaci rdzawych wykwitów oraz zarysowań siatkowych (podłużnych i poprzecznych) betonu. Spowodowane jest to korozją zbrojenia miękkiego i w ślad za tym pękaniem otuliny betonowej – fot. 17, 19-22. Duża ilość rys i wykwitów ma miejsce także w obrębie zakotwień stalowych zastrzałów - fot. 17,18. Oprócz uszkodzeń od korozji zbrojenia, występują na bokach i spodzie pionowe zarysowania ze zróżnicowaną intensywnością na długości przęsła. Najwięcej rys usytuowanych jest nad obiema jezdniami - fot. 23 i 24. Zarysowany jest również dźwigar (poprzecznicą podporowa) w strefie podparcia na przyczółku - fot. 15 i 16. <b>Łuk stalowy</b> stanowiący wzmocnienie dźwigara sprężonego wykazuje ubytki zewnętrznej powłoki malarskiej w części do strony zachodniej (dojazdu od strony Krajnika Dolnego) - fot. 5 i 6.
<b>8.2.</b>	<b>Stan płyty pomostu:</b> W obrębie betonu płyty pomostu nie stwierdzono uszkodzeń. Stalowe zastrzały wykazuje rozległe ubytki zewnętrznej powłoki malarskiej – fot. 4. Na osłonach zakotwień kabli sprężających występuje liczne ogniska korozji – fot. 11.
<b>8.3.</b>	<b>Stan wsporników podchodnikowych:</b> Stanowią konstrukcję pomostu – jak pkt 8.2.
<b>9.</b>	<b>Stan podpór</b>
<b>9.1.</b>	<b>Stan przyczółków (fundamentów i korpusów):</b> Nie stwierdzono występowania oznak złego funkcjonowania posadowienia przyczółków. Powierzchnie betonowe korpusów i skrzydeł posiadają pełne powłoki zabezpieczające. Widoczne są przebarwienia betonu. Występują miejscowe ubytki betonu. Na przyczółku po prawej stronie drogi ma miejsce poziome spękanie w obrębie korpusu i skrzydła - fot. 12.

JNI: 35001798	<b>ARKUSZ ZALECEŃ</b> z dnia 23.11.2022 r.	Karta nr 5.1
<p><b>I.</b> Na podstawie przeprowadzonego przeglądu uznaje się, że obiekt mostowy nie wymaga napraw, poza pracami porządkowymi i konserwacyjnymi, i może być użytkowany bez wprowadzenia dodatkowych ograniczeń ruchu*.</p>		
<p><b>II.</b> Na podstawie przeprowadzonego przeglądu stwierdzono konieczność wykonania następujących robót* :</p>		
<b>1.</b>	<p><b>W wyposażeniu:</b></p> <p><i>a) prace w zakresie bieżącego utrzymania</i></p> <ul style="list-style-type: none"> <li>• odnowa zabezpieczenia antykorozyjnego profili stalowych dylatacji.</li> <li>• naprawa zabezpieczenia antykorozyjnego podstaw słupków bariery.</li> <li>•</li> </ul> <p><i>b) prace w zakresie ekspertyz, badań specjalistycznych, opracowania dokumentacji</i></p> <ul style="list-style-type: none"> <li>•</li> <li>•</li> </ul> <p><i>c) prace w zakresie remontu lub przebudowy</i></p> <ul style="list-style-type: none"> <li>•</li> <li>•</li> </ul> <p>Prace w zakresie bieżącego utrzymania należy wykonać do 30.11.2024 r.</p>	
<b>2.</b>	<p><b>W dźwigarach głównych:</b></p> <p><i>a) prace w zakresie bieżącego utrzymania</i></p> <ul style="list-style-type: none"> <li>•</li> <li>•</li> </ul> <p><i>b) prace w zakresie ekspertyz, badań specjalistycznych, opracowania dokumentacji</i></p> <ul style="list-style-type: none"> <li>• <b>opracowanie ekspertyzy nośności</b> obiektu w aspekcie występujących zarysowań dźwigara sprężonego na długości przęsła.</li> <li>•</li> <li>•</li> </ul> <p><i>c) prace w zakresie remontu lub przebudowy</i></p> <ul style="list-style-type: none"> <li>• remont (naprawa) występujących uszkodzeń korozyjnych i zarysowań betonu dźwigara sprężonego.</li> <li>• naprawa (uzupełnienie) ubytków zabezpieczenia antykorozyjnego łuku stalowego.</li> </ul>	
<b>3.</b>	<p><b>W pomoście:</b></p> <p><i>a) prace w zakresie bieżącego utrzymania</i></p> <ul style="list-style-type: none"> <li>•</li> <li>•</li> </ul> <p><i>b) prace w zakresie ekspertyz, badań specjalistycznych, opracowania dokumentacji</i></p> <ul style="list-style-type: none"> <li>•</li> <li>•</li> </ul> <p><i>c) prace w zakresie remontu lub przebudowy</i></p> <ul style="list-style-type: none"> <li>• naprawa (uzupełnienie) ubytków zabezp. antykorozyjnego stalowych zastrzałów.</li> <li>•</li> </ul>	

\* – skreślić I lub II

