



DZIENNIK URZĘDOWY

WOJEWÓDZTWA MAŁOPOLSKIEGO

Kraków, dnia 20 marca 2024 r.

Poz. 2117

ZARZĄDZENIE REGIONALNEGO DYREKTORA OCHRONY ŚRODOWISKA W KRAKOWIE

z dnia 18 marca 2024 roku

w sprawie ustanowienia planu zadań ochronnych dla obszaru Natura 2000 Dolinki Jurajskie PLH120005

Na podstawie art. 28 ust. 5 i 11 pkt 2 ustawy z dnia 16 kwietnia 2004 r. o ochronie przyrody (Dz. U. z 2023 r. poz. 1336, 1688 i 1890) zarządza się, co następuje:

§ 1. 1. Ustanawia się plan zadań ochronnych dla obszaru Natura 2000 Dolinki Jurajskie PLH120005, zwanego dalej „obszarem Natura 2000”, z zastrzeżeniem ust. 2.

2. Plan zadań ochronnych obejmuje obszar Natura 2000, z wyłączeniem terenu Parku Krajobrazowego Dolinki Krakowskie, dla którego Sejmik Województwa Małopolskiego ustanowił plan ochrony uwzględniający zakres planu zadań ochronnych dla obszaru Natura 2000 w drodze uchwały nr XX/276/20 z dnia 27 kwietnia 2020 r. w sprawie ustanowienia planu ochrony dla Parku Krajobrazowego Dolinki Krakowskie uwzględniającego zakres planu zadań ochronnych dla obszaru Natura 2000 Dolinki Jurajskie PLH120005 (Dz. Urz. Woj. Małopolskiego poz. 3481).

§ 2. 1. Opis granic obszaru Natura 2000 zawiera załącznik nr 1 do zarządzenia.

2. Opis granic części obszaru Natura 2000 objętej planem zadań ochronnych, położonej poza granicami Parku Krajobrazowego Dolinki Krakowskie, określa załącznik nr 2 do zarządzenia.

§ 3. 1. Mapę obszaru Natura 2000 przedstawia załącznik nr 3 do zarządzenia.

2. Mapę części obszaru Natura 2000 objętej planem zadań ochronnych, położonej poza granicami Parku Krajobrazowego Dolinki Krakowskie, wraz z lokalizacją przedmiotu ochrony obszaru Natura 2000, przedstawia załącznik nr 4 do zarządzenia.

§ 4. Identyfikację istniejących i potencjalnych zagrożeń dla zachowania właściwego stanu ochrony siedlisk przyrodniczych będących przedmiotami ochrony obszaru Natura 2000 określa załącznik nr 5 do zarządzenia.

§ 5. Cele działań ochronnych określa załącznik nr 6 do zarządzenia.

§ 6. Działania ochronne, ze wskazaniem podmiotów odpowiedzialnych za ich wykonanie i obszarów ich wdrażania, określa załącznik nr 7 do zarządzenia.

§ 7. Zarządzenie wchodzi w życie po upływie 14 dni od dnia ogłoszenia.

Regionalny Dyrektor Ochrony Środowiska w Krakowie

Rafał Rostecki

Załącznik Nr 1 do zarządzenia
Regionalnego Dyrektora Ochrony Środowiska w Krakowie
z dnia 18 marca 2024 r.

Opis granic obszaru Natura 2000 Dolinki Jurajskie PLH120005

Granice obszaru Natura 2000 opisano w postaci współrzędnych punktów jej załamania w układzie współrzędnych płaskich prostokątnych PL-1992.

Lp.	X	Y	Opis
1	255017,93	556044,26	Część I
2	255003,87	556046,34	Część I
3	255032,86	556093,49	Część I
4	255054,29	556124,92	Część I
5	255054,29	556166,34	Część I
6	255048,57	556219,20	Część I
7	255044,29	556256,34	Część I
8	255035,72	556292,06	Część I
9	254991,43	556287,77	Część I
10	254944,29	556267,77	Część I
11	254914,29	556243,49	Część I
12	254895,56	556232,81	Część I
13	254893,80	556244,09	Część I
14	254887,22	556255,30	Część I
15	254875,91	556279,61	Część I
16	254829,60	556332,87	Część I
17	254826,60	556337,11	Część I
18	254822,95	556337,63	Część I
19	254822,77	556337,66	Część I
20	254819,66	556338,11	Część I
21	254813,72	556338,96	Część I
22	254818,57	556329,13	Część I
23	254821,67	556322,84	Część I
24	254822,92	556320,30	Część I
25	254825,75	556318,24	Część I
26	254831,48	556314,05	Część I
27	254845,18	556300,62	Część I
28	254855,84	556287,87	Część I
29	254859,35	556280,82	Część I
30	254875,20	556239,94	Część I
31	254859,75	556222,38	Część I
32	254837,52	556191,59	Część I
33	254809,30	556188,50	Część I
34	254751,27	556175,40	Część I
35	254715,54	556130,47	Część I
36	254700,09	556107,34	Część I
37	254698,36	556107,34	Część I
38	254697,36	556107,34	Część I
39	254693,71	556107,34	Część I
40	254674,83	556136,56	Część I
41	254629,82	556210,91	Część I
42	254608,63	556211,40	Część I
43	254591,23	556225,49	Część I
44	254544,50	556206,59	Część I

Lp.	X	Y	Opis
45	254537,87	556200,68	Część I
46	254525,98	556169,82	Część I
47	254517,32	556164,55	Część I
48	254506,19	556159,18	Część I
49	254493,55	556161,33	Część I
50	254477,96	556150,97	Część I
51	254447,01	556149,53	Część I
52	254424,78	556137,06	Część I
53	254388,27	556143,68	Część I
54	254370,91	556140,59	Część I
55	254363,67	556154,07	Część I
56	254354,24	556160,33	Część I
57	254350,22	556166,74	Część I
58	254373,27	556210,02	Część I
59	254365,77	556223,22	Część I
60	254322,13	556184,72	Część I
61	254299,45	556185,26	Część I
62	254274,66	556171,98	Część I
63	254249,60	556158,16	Część I
64	254247,68	556164,71	Część I
65	254269,67	556192,89	Część I
66	254218,41	556180,40	Część I
67	254212,69	556122,16	Część I
68	254209,78	556092,55	Część I
69	254209,72	556091,97	Część I
70	254207,50	556069,32	Część I
71	254207,45	556068,80	Część I
72	254206,96	556063,81	Część I
73	254182,46	556016,00	Część I
74	254139,73	555995,98	Część I
75	254177,34	555958,27	Część I
76	254224,65	555915,86	Część I
77	254240,14	555884,86	Część I
78	254278,43	555822,08	Część I
79	254291,53	555785,36	Część I
80	254300,50	555758,45	Część I
81	254307,02	555742,14	Część I
82	254315,66	555719,89	Część I
83	254328,99	555708,47	Część I
84	254355,14	555716,04	Część I
85	254384,50	555721,75	Część I
86	254419,57	555723,38	Część I
87	254499,50	555718,48	Część I
88	254518,80	555692,56	Część I

Lp.	X	Y	Opis
89	254602,11	555659,05	Część I
90	254621,40	555649,40	Część I
91	254650,34	555649,40	Część I
92	254666,42	555622,07	Część I
93	254666,29	555592,19	Część I
94	254670,20	555583,24	Część I
95	254723,32	555581,03	Część I
96	254723,32	555569,96	Część I
97	254795,97	555563,73	Część I
98	254847,21	555565,02	Część I
99	254848,42	555572,48	Część I
100	254830,49	555589,18	Część I
101	254839,79	555668,37	Część I
102	254884,42	555662,16	Część I
103	254916,65	555677,76	Część I
104	254919,61	555701,33	Część I
105	254905,36	555717,37	Część I
106	254895,88	555732,33	Część I
107	254891,10	555772,06	Część I
108	254890,50	555782,87	Część I
109	254888,63	555812,62	Część I
110	254884,75	555886,26	Część I
111	254876,91	555904,84	Część I
112	254849,03	555905,42	Część I
113	254846,43	555976,68	Część I
114	254847,59	555993,14	Część I
115	254850,64	556029,48	Część I
116	254851,79	556043,12	Część I
117	254853,91	556066,80	Część I
118	254854,01	556067,97	Część I
119	254920,99	555997,19	Część I
120	254955,82	555976,82	Część I
121	255001,77	555958,00	Część I
122	255012,21	555956,31	Część I
123	255098,68	555942,29	Część I
124	255099,93	555942,09	Część I
125	255110,50	556017,85	Część I
126	255098,46	556021,82	Część I
127	255046,89	556036,19	Część I
128	255017,93	556044,26	Część I
129	255328,67	558613,31	Część II
130	255325,80	558626,49	Część II
131	255336,42	558643,79	Część II
132	255334,87	558646,76	Część II
133	255321,46	558672,60	Część II
134	255320,67	558674,12	Część II
135	255304,51	558714,67	Część II
136	255297,11	558728,97	Część II
137	255296,70	558730,67	Część II
138	255292,89	558746,29	Część II
139	255293,58	558752,53	Część II
140	255296,64	558780,28	Część II
141	255289,36	558823,68	Część II
142	255295,30	558857,92	Część II
143	255295,56	558859,40	Część II
144	255295,32	558871,28	Część II
145	255294,05	558934,23	Część II

Lp.	X	Y	Opis
146	255286,77	558977,73	Część II
147	255295,51	559012,70	Część II
148	255296,57	559016,95	Część II
149	255295,52	559020,91	Część II
150	255295,46	559021,13	Część II
151	255284,99	559060,57	Część II
152	255278,73	559067,40	Część II
153	255275,87	559070,52	Część II
154	255238,57	559079,16	Część II
155	255198,34	559111,89	Część II
156	255197,26	559116,24	Część II
157	255193,67	559130,81	Część II
158	255194,29	559140,19	Część II
159	255194,40	559141,78	Część II
160	255194,85	559148,57	Część II
161	255195,45	559157,60	Część II
162	255185,70	559164,13	Część II
163	255175,62	559167,15	Część II
164	255162,89	559170,96	Część II
165	255148,12	559175,38	Część II
166	255135,85	559179,73	Część II
167	255114,33	559204,39	Część II
168	255096,35	559208,23	Część II
169	255092,20	559204,65	Część II
170	255089,71	559202,50	Część II
171	255085,78	559199,11	Część II
172	255077,50	559191,96	Część II
173	255059,88	559198,90	Część II
174	255049,90	559202,83	Część II
175	255027,99	559202,34	Część II
176	255012,57	559211,09	Część II
177	255014,61	559214,62	Część II
178	255019,97	559223,87	Część II
179	255011,54	559232,23	Część II
180	255000,12	559228,64	Część II
181	254990,37	559225,58	Część II
182	254986,97	559224,52	Część II
183	254958,52	559213,69	Część II
184	254940,16	559195,80	Część II
185	254908,26	559138,78	Część II
186	254906,64	559137,06	Część II
187	254870,61	559098,66	Część II
188	254861,04	559106,63	Część II
189	254829,92	559098,70	Część II
190	254806,06	559089,37	Część II
191	254802,36	559087,40	Część II
192	254780,27	559075,63	Część II
193	254773,07	559071,80	Część II
194	254774,23	559064,94	Część II
195	254781,47	559021,77	Część II
196	254762,84	558982,11	Część II
197	254753,51	558962,26	Część II
198	254747,61	558962,32	Część II
199	254751,03	558952,33	Część II
200	254751,70	558951,14	Część II
201	254754,11	558946,89	Część II
202	254763,32	558930,59	Część II

Lp.	X	Y	Opis
203	254757,15	558917,16	Część II
204	254751,42	558909,12	Część II
205	254743,16	558900,40	Część II
206	254725,20	558882,96	Część II
207	254711,35	558891,85	Część II
208	254699,61	558890,58	Część II
209	254684,72	558872,80	Część II
210	254657,86	558810,06	Część II
211	254617,54	558748,09	Część II
212	254612,74	558748,13	Część II
213	254608,27	558720,86	Część II
214	254613,04	558719,62	Część II
215	254611,40	558675,18	Część II
216	254613,80	558653,81	Część II
217	254604,14	558640,98	Część II
218	254690,54	558615,55	Część II
219	254703,10	558608,74	Część II
220	254706,75	558599,02	Część II
221	254707,90	558596,27	Część II
222	254723,71	558644,04	Część II
223	254741,14	558691,40	Część II
224	254828,98	558725,88	Część II
225	254849,55	558703,65	Część II
226	254865,18	558690,27	Część II
227	254882,61	558673,28	Część II
228	254955,12	558606,26	Część II
229	255009,71	558623,98	Część II
230	255010,72	558624,31	Część II
231	255032,79	558629,65	Część II
232	255045,86	558633,22	Część II
233	255055,55	558635,90	Część II
234	255056,04	558636,04	Część II
235	255058,03	558607,08	Część II
236	255070,49	558559,34	Część II
237	255079,51	558517,19	Część II
238	255085,15	558511,64	Część II
239	255114,96	558449,85	Część II
240	255155,63	558464,87	Część II
241	255161,16	558467,04	Część II
242	255199,17	558481,90	Część II
243	255203,35	558483,53	Część II
244	255210,76	558476,73	Część II
245	255219,85	558480,07	Część II
246	255248,86	558454,78	Część II
247	255272,75	558480,29	Część II
248	255301,47	558454,00	Część II
249	255328,94	558441,12	Część II
250	255364,60	558428,83	Część II
251	255389,74	558419,82	Część II
252	255420,83	558451,32	Część II
253	255433,06	558463,71	Część II
254	255442,23	558474,40	Część II
255	255451,22	558482,18	Część II
256	255455,54	558485,93	Część II
257	255438,92	558507,48	Część II
258	255415,26	558538,15	Część II
259	255411,16	558543,46	Część II

Lp.	X	Y	Opis
260	255370,78	558549,09	Część II
261	255362,63	558550,23	Część II
262	255350,58	558564,76	Część II
263	255343,46	558573,02	Część II
264	255335,39	558582,38	Część II
265	255328,67	558613,31	Część II
266	256851,59	545589,97	Część III
267	256833,41	545603,85	Część III
268	256836,10	545620,11	Część III
269	256831,32	545635,10	Część III
270	256814,21	545647,47	Część III
271	256794,62	545637,99	Część III
272	256763,26	545658,54	Część III
273	256738,28	545668,34	Część III
274	256734,08	545677,01	Część III
275	256706,61	545677,78	Część III
276	256642,31	545635,93	Część III
277	256613,29	545620,78	Część III
278	256589,71	545614,01	Część III
279	256562,47	545616,59	Część III
280	256524,90	545630,37	Część III
281	256441,81	545693,58	Część III
282	256430,98	545718,87	Część III
283	256427,36	545798,34	Część III
284	256420,14	545876,01	Część III
285	256371,37	545906,71	Część III
286	256313,57	545879,62	Część III
287	256304,55	545915,36	Część III
288	256266,61	545978,96	Część III
289	256212,43	545987,99	Część III
290	256158,24	545991,61	Część III
291	256170,88	545959,09	Część III
292	256120,31	545903,10	Część III
293	256085,99	545928,39	Część III
294	255996,36	545922,30	Część III
295	255933,91	545926,95	Część III
296	255761,12	545913,87	Część III
297	255675,32	545875,59	Część III
298	255641,55	545859,25	Część III
299	255554,69	545843,76	Część III
300	255477,08	545842,15	Część III
301	255393,75	545817,29	Część III
302	255339,16	545794,79	Część III
303	255302,17	545768,42	Część III
304	255285,91	545729,67	Część III
305	255265,66	545704,78	Część III
306	255262,13	545700,45	Część III
307	255241,62	545686,68	Część III
308	255243,52	545672,23	Część III
309	255263,64	545644,75	Część III
310	255285,29	545634,17	Część III
311	255326,53	545576,14	Część III
312	255354,27	545505,96	Część III
313	255363,92	545442,19	Część III
314	255376,95	545410,44	Część III
315	255376,68	545383,59	Część III
316	255376,52	545359,97	Część III

Lp.	X	Y	Opis
317	255394,28	545373,31	Część III
318	255399,29	545377,07	Część III
319	255399,37	545341,66	Część III
320	255399,37	545340,68	Część III
321	255398,74	545338,83	Część III
322	255393,11	545322,51	Część III
323	255387,49	545306,20	Część III
324	255409,25	545297,87	Część III
325	255452,16	545288,54	Część III
326	255515,59	545284,81	Część III
327	255540,33	545286,42	Część III
328	255667,58	545395,85	Część III
329	255893,89	545458,12	Część III
330	255941,46	545464,06	Część III
331	255992,16	545470,40	Część III
332	256042,87	545476,74	Część III
333	256151,50	545486,05	Część III
334	256247,71	545507,78	Część III
335	256340,83	545427,08	Część III
336	256394,55	545352,57	Część III
337	256398,58	545354,80	Część III
338	256460,49	545309,61	Część III
339	256578,75	545223,28	Część III
340	256577,98	545221,99	Część III
341	256617,87	545187,53	Część III
342	256658,53	545154,37	Część III
343	256720,96	545222,46	Część III
344	256921,26	545440,95	Część III
345	256976,56	545501,28	Część III
346	256969,17	545518,53	Część III
347	256965,80	545517,51	Część III
348	256957,83	545537,79	Część III
349	256945,88	545548,89	Część III
350	256942,87	545560,49	Część III
351	256934,53	545568,15	Część III
352	256927,71	545576,14	Część III
353	256909,02	545585,20	Część III
354	256891,55	545584,58	Część III
355	256879,22	545595,33	Część III
356	256851,59	545589,97	Część III
357	256259,13	557913,02	Część IV
358	256187,84	557863,12	Część IV
359	256211,01	557814,10	Część IV
360	256193,48	557765,03	Część IV
361	256204,88	557701,18	Część IV
362	256108,91	557652,29	Część IV
363	256107,66	557614,17	Część IV
364	256080,99	557587,63	Część IV
365	256091,66	557578,68	Część IV
366	256114,33	557559,85	Część IV
367	256134,62	557569,75	Część IV
368	256239,69	557487,65	Część IV
369	256255,08	557485,40	Część IV
370	256283,04	557476,43	Część IV
371	256329,29	557519,49	Część IV
372	256372,31	557545,13	Część IV
373	256404,97	557558,32	Część IV

Lp.	X	Y	Opis
374	256469,45	557521,26	Część IV
375	256507,43	557529,29	Część IV
376	256534,64	557542,63	Część IV
377	256628,28	557523,86	Część IV
378	256682,31	557536,45	Część IV
379	256776,68	557592,26	Część IV
380	256811,50	557583,48	Część IV
381	256869,45	557567,18	Część IV
382	256934,30	557534,42	Część IV
383	256946,10	557545,42	Część IV
384	256955,99	557554,64	Część IV
385	256972,67	557587,10	Część IV
386	257048,72	557621,50	Część IV
387	257055,96	557643,23	Część IV
388	257053,40	557709,20	Część IV
389	257036,04	557744,64	Część IV
390	257004,17	557761,97	Część IV
391	256961,80	557728,34	Część IV
392	256936,45	557690,31	Część IV
393	256889,37	557677,64	Część IV
394	256829,61	557686,69	Część IV
395	256769,47	557659,80	Część IV
396	256673,41	557624,50	Część IV
397	256646,72	557635,99	Część IV
398	256590,59	557650,48	Część IV
399	256503,67	557630,56	Część IV
400	256481,94	557652,29	Część IV
401	256438,48	557674,02	Część IV
402	256396,65	557699,57	Część IV
403	256366,05	557750,07	Część IV
404	256259,13	557913,00	Część IV
405	257632,03	548926,87	Część V
406	257614,26	548963,76	Część V
407	257595,79	549000,02	Część V
408	257595,61	549000,38	Część V
409	257595,56	549000,47	Część V
410	257559,77	549006,68	Część V
411	257473,15	549033,90	Część V
412	257412,71	549060,59	Część V
413	257398,18	549067,72	Część V
414	257370,79	549081,16	Część V
415	257318,44	549114,72	Część V
416	257286,57	549126,31	Część V
417	257238,94	549135,94	Część V
418	257224,54	549157,24	Część V
419	257197,33	549171,10	Część V
420	257153,34	549182,96	Część V
421	257153,64	549185,13	Część V
422	257156,63	549206,33	Część V
423	257169,44	549252,20	Część V
424	257182,63	549299,39	Część V
425	257203,44	549346,20	Część V
426	257229,16	549379,38	Część V
427	257248,27	549422,63	Część V
428	257270,19	549437,72	Część V
429	257294,45	549505,64	Część V
430	257298,92	549542,60	Część V

Lp.	X	Y	Opis
431	257289,90	549545,25	Część V
432	257242,50	549509,38	Część V
433	257240,61	549512,61	Część V
434	257239,35	549514,77	Część V
435	257263,42	549549,49	Część V
436	257240,90	549547,86	Część V
437	257192,99	549494,36	Część V
438	257151,48	549465,24	Część V
439	257123,17	549451,95	Część V
440	257066,64	549464,96	Część V
441	256988,78	549468,47	Część V
442	256963,88	549471,19	Część V
443	256961,59	549464,45	Część V
444	256929,45	549469,95	Część V
445	256898,26	549478,81	Część V
446	256904,18	549471,06	Część V
447	256908,18	549467,07	Część V
448	256907,90	549462,09	Część V
449	256916,17	549442,13	Część V
450	256942,18	549410,41	Część V
451	256973,32	549383,54	Część V
452	256969,29	549368,05	Część V
453	256942,17	549363,81	Część V
454	256931,89	549356,43	Część V
455	256923,81	549350,63	Część V
456	256915,42	549333,07	Część V
457	256917,52	549304,51	Część V
458	256913,10	549282,64	Część V
459	256898,33	549278,87	Część V
460	256888,18	549256,74	Część V
461	256825,79	549270,79	Część V
462	256821,17	549267,94	Część V
463	256804,80	549217,68	Część V
464	256781,47	549170,74	Część V
465	256749,04	549177,57	Część V
466	256730,50	549181,47	Część V
467	256646,54	549200,22	Część V
468	256602,76	549218,44	Część V
469	256591,49	549208,96	Część V
470	256583,00	549194,80	Część V
471	256585,82	549167,02	Część V
472	256584,87	549167,36	Część V
473	256548,46	549180,40	Część V
474	256465,58	549210,08	Część V
475	256462,20	549211,29	Część V
476	256457,02	549227,16	Część V
477	256456,65	549228,29	Część V
478	256452,88	549239,83	Część V
479	256431,13	549262,94	Część V
480	256427,62	549312,08	Część V
481	256408,41	549326,37	Część V
482	256395,80	549376,01	Część V
483	256385,80	549375,99	Część V
484	256374,32	549355,12	Część V
485	256365,37	549346,27	Część V
486	256358,07	549324,78	Część V
487	256356,57	549260,53	Część V

Lp.	X	Y	Opis
488	256360,72	549233,62	Część V
489	256364,01	549211,83	Część V
490	256331,65	549214,30	Część V
491	256262,90	549219,54	Część V
492	256239,74	549157,19	Część V
493	256213,35	549155,36	Część V
494	256143,44	549174,16	Część V
495	256131,38	549163,05	Część V
496	256075,10	549189,46	Część V
497	256072,46	549190,69	Część V
498	256036,11	549209,19	Część V
499	255999,02	549228,05	Część V
500	256013,25	549272,22	Część V
501	256000,71	549277,69	Część V
502	256009,53	549331,93	Część V
503	256006,57	549365,61	Część V
504	255993,96	549393,66	Część V
505	255967,02	549381,22	Część V
506	255957,21	549373,79	Część V
507	255934,62	549345,53	Część V
508	255909,34	549349,44	Część V
509	255909,13	549367,76	Część V
510	255903,30	549378,87	Część V
511	255901,36	549382,55	Część V
512	255911,07	549440,07	Część V
513	255905,92	549445,22	Część V
514	255894,28	549447,24	Część V
515	255864,38	549447,28	Część V
516	255812,38	549443,24	Część V
517	255801,38	549436,05	Część V
518	255745,62	549431,82	Część V
519	255718,97	549449,55	Część V
520	255710,27	549466,55	Część V
521	255708,55	549492,18	Część V
522	255707,30	549510,77	Część V
523	255706,30	549525,69	Część V
524	255711,05	549538,50	Część V
525	255719,40	549561,07	Część V
526	255722,64	549602,02	Część V
527	255720,49	549621,58	Część V
528	255716,37	549628,19	Część V
529	255688,03	549644,49	Część V
530	255688,10	549676,26	Część V
531	255669,93	549687,29	Część V
532	255660,09	549720,50	Część V
533	255674,71	549720,42	Część V
534	255689,76	549727,82	Część V
535	255709,07	549712,89	Część V
536	255718,55	549734,72	Część V
537	255743,17	549735,66	Część V
538	255767,06	549731,66	Część V
539	255787,08	549725,20	Część V
540	255821,37	549721,64	Część V
541	255855,75	549717,48	Część V
542	255897,85	549708,40	Część V
543	255908,30	549724,54	Część V
544	255906,81	549730,85	Część V

Lp.	X	Y	Opis
545	255951,12	549738,40	Część V
546	255960,58	549751,24	Część V
547	255958,88	549761,73	Część V
548	255955,38	549783,38	Część V
549	255958,83	549804,65	Część V
550	255980,79	549816,06	Część V
551	256017,32	549828,24	Część V
552	256043,03	549828,18	Część V
553	256065,57	549826,49	Część V
554	256071,83	549821,59	Część V
555	256095,53	549803,08	Część V
556	256134,61	549799,76	Część V
557	256151,02	549795,99	Część V
558	256159,68	549806,15	Część V
559	256161,81	549824,89	Część V
560	256165,95	549823,68	Część V
561	256206,40	549811,20	Część V
562	256218,19	549806,92	Część V
563	256231,41	549807,55	Część V
564	256306,31	549807,95	Część V
565	256306,07	549881,54	Część V
566	256253,67	549899,21	Część V
567	256253,58	549920,49	Część V
568	256245,89	549938,92	Część V
569	256228,93	549951,19	Część V
570	256184,62	549961,23	Część V
571	256171,20	549967,93	Część V
572	256163,81	549971,61	Część V
573	256147,28	549970,18	Część V
574	256105,97	549955,33	Część V
575	256065,14	549937,34	Część V
576	255987,31	549931,06	Część V
577	255944,86	549936,25	Część V
578	255903,67	549947,97	Część V
579	255865,29	549954,67	Część V
580	255858,06	549962,37	Część V
581	255849,95	549971,00	Część V
582	255827,21	549987,53	Część V
583	255696,53	549982,35	Część V
584	255691,92	549982,17	Część V
585	255687,99	550011,03	Część V
586	255690,11	550017,46	Część V
587	255706,90	550068,39	Część V
588	255712,58	550087,98	Część V
589	255721,73	550119,57	Część V
590	255722,67	550119,88	Część V
591	255738,86	550125,23	Część V
592	255875,73	550170,45	Część V
593	255878,34	550171,49	Część V
594	255878,71	550171,64	Część V
595	255869,14	550185,62	Część V
596	255863,07	550194,50	Część V
597	255837,52	550231,84	Część V
598	255758,25	550347,70	Część V
599	255733,53	550382,18	Część V
600	255719,24	550408,33	Część V
601	255699,77	550443,96	Część V

Lp.	X	Y	Opis
602	255691,29	550459,09	Część V
603	255665,97	550504,23	Część V
604	255619,28	550519,86	Część V
605	255608,71	550523,40	Część V
606	255579,10	550564,28	Część V
607	255572,23	550576,35	Część V
608	255558,16	550601,03	Część V
609	255556,19	550627,44	Część V
610	255555,36	550639,71	Część V
611	255555,00	550645,05	Część V
612	255544,79	550655,76	Część V
613	255513,96	550688,11	Część V
614	255492,63	550723,01	Część V
615	255465,27	550759,61	Część V
616	255457,75	550783,63	Część V
617	255451,61	550803,24	Część V
618	255448,66	550807,13	Część V
619	255428,80	550833,28	Część V
620	255419,04	550859,07	Część V
621	255396,32	550930,29	Część V
622	255393,40	550936,26	Część V
623	255383,58	550956,39	Część V
624	255380,10	551004,52	Część V
625	255370,40	551036,39	Część V
626	255356,55	551066,87	Część V
627	255341,56	551085,49	Część V
628	255339,91	551088,39	Część V
629	255337,05	551093,39	Część V
630	255331,82	551109,30	Część V
631	255329,53	551116,26	Część V
632	255320,11	551144,93	Część V
633	255318,81	551148,41	Część V
634	255346,48	551160,03	Część V
635	255472,14	551238,77	Część V
636	255461,81	551264,22	Część V
637	255443,51	551282,51	Część V
638	255401,36	551275,35	Część V
639	255314,67	551245,13	Część V
640	255287,63	551237,18	Część V
641	255212,87	551230,02	Część V
642	255190,57	551231,59	Część V
643	255190,79	551216,79	Część V
644	255188,52	551159,90	Część V
645	255188,69	551156,44	Część V
646	255188,92	551151,86	Część V
647	255185,97	551153,54	Część V
648	255181,39	551156,14	Część V
649	255178,14	551157,99	Część V
650	255173,61	551166,37	Część V
651	255157,29	551172,21	Część V
652	255148,64	551168,88	Część V
653	255139,65	551165,41	Część V
654	255126,95	551142,30	Część V
655	255107,41	551135,23	Część V
656	255095,25	551120,03	Część V
657	255081,47	551081,25	Część V
658	255074,45	551056,71	Część V

Lp.	X	Y	Opis
659	255059,67	551027,31	Część V
660	255040,83	551000,24	Część V
661	255022,51	550980,15	Część V
662	255012,84	550974,71	Część V
663	254973,34	550981,07	Część V
664	254955,70	550983,92	Część V
665	254951,35	550987,05	Część V
666	254950,49	550988,26	Część V
667	254946,77	550993,52	Część V
668	254930,26	551004,14	Część V
669	254930,11	551004,11	Część V
670	254912,10	551001,15	Część V
671	254901,83	551000,85	Część V
672	254900,99	551000,82	Część V
673	254891,00	550997,51	Część V
674	254890,42	550997,32	Część V
675	254865,94	550983,89	Część V
676	254859,46	550978,68	Część V
677	254820,35	550975,34	Część V
678	254811,29	550968,93	Część V
679	254806,59	550963,16	Część V
680	254804,72	550960,87	Część V
681	254800,65	550940,04	Część V
682	254800,45	550921,81	Część V
683	254803,11	550916,39	Część V
684	254803,75	550915,06	Część V
685	254813,79	550899,56	Część V
686	254814,21	550899,04	Część V
687	254834,65	550874,24	Część V
688	254856,45	550860,30	Część V
689	254871,49	550853,54	Część V
690	254871,69	550853,64	Część V
691	254878,56	550856,84	Część V
692	254891,17	550853,94	Część V
693	254897,55	550843,94	Część V
694	254890,28	550811,15	Część V
695	254878,71	550794,35	Część V
696	254862,35	550776,41	Część V
697	254832,53	550719,21	Część V
698	254791,52	550689,87	Część V
699	254784,17	550684,62	Część V
700	254785,75	550682,51	Część V
701	254788,47	550678,93	Część V
702	254799,69	550655,59	Część V
703	254686,21	550609,25	Część V
704	254681,36	550607,28	Część V
705	254636,29	550589,22	Część V
706	254596,01	550555,51	Część V
707	254578,90	550547,99	Część V
708	254540,20	550472,69	Część V
709	254529,03	550441,41	Część V
710	254529,23	550416,40	Część V
711	254512,37	550368,00	Część V
712	254511,03	550346,88	Część V
713	254523,63	550277,28	Część V
714	254520,78	550243,27	Część V
715	254497,23	550194,94	Część V

Lp.	X	Y	Opis
716	254511,18	550182,25	Część V
717	254506,85	550173,56	Część V
718	254485,01	550129,69	Część V
719	254465,58	550062,93	Część V
720	254488,22	550047,81	Część V
721	254455,26	550002,94	Część V
722	254437,64	549973,54	Część V
723	254441,56	549970,43	Część V
724	254432,04	549952,64	Część V
725	254406,40	549907,42	Część V
726	254390,85	549909,36	Część V
727	254369,66	549900,17	Część V
728	254354,75	549877,05	Część V
729	254355,96	549868,62	Część V
730	254356,26	549866,50	Część V
731	254360,06	549840,11	Część V
732	254364,97	549823,90	Część V
733	254396,06	549834,43	Część V
734	254396,47	549834,38	Część V
735	254419,98	549831,76	Część V
736	254421,53	549829,26	Część V
737	254422,23	549828,12	Część V
738	254435,19	549807,23	Część V
739	254442,50	549757,54	Część V
740	254448,35	549737,88	Część V
741	254467,74	549715,82	Część V
742	254530,75	549663,58	Część V
743	254570,10	549618,99	Część V
744	254583,40	549590,72	Część V
745	254597,44	549599,43	Część V
746	254634,23	549548,57	Część V
747	254635,48	549546,85	Część V
748	254664,72	549500,69	Część V
749	254795,20	549433,51	Część V
750	254805,36	549426,66	Część V
751	254810,14	549423,44	Część V
752	254862,53	549411,19	Część V
753	254883,92	549411,02	Część V
754	254890,71	549396,30	Część V
755	254902,03	549377,35	Część V
756	254896,90	549324,33	Część V
757	254892,91	549324,84	Część V
758	254891,35	549319,14	Część V
759	254852,25	549311,84	Część V
760	254803,54	549293,21	Część V
761	254788,72	549295,33	Część V
762	254776,91	549302,42	Część V
763	254763,63	549307,02	Część V
764	254757,48	549309,08	Część V
765	254726,63	549319,41	Część V
766	254725,50	549319,79	Część V
767	254701,78	549335,47	Część V
768	254688,03	549342,33	Część V
769	254673,01	549344,95	Część V
770	254633,23	549364,94	Część V
771	254632,98	549365,07	Część V
772	254598,19	549375,84	Część V

Lp.	X	Y	Opis
773	254567,81	549373,09	Część V
774	254551,94	549373,94	Część V
775	254544,29	549366,45	Część V
776	254541,33	549363,54	Część V
777	254525,93	549348,47	Część V
778	254533,57	549333,65	Część V
779	254536,03	549287,33	Część V
780	254558,74	549258,35	Część V
781	254582,30	549211,44	Część V
782	254603,65	549181,70	Część V
783	254624,70	549169,48	Część V
784	254636,91	549156,84	Część V
785	254652,34	549144,64	Część V
786	254675,33	549115,79	Część V
787	254697,88	549090,57	Część V
788	254706,22	549072,96	Część V
789	254719,77	549069,90	Część V
790	254751,28	549078,10	Część V
791	254755,16	549073,73	Część V
792	254757,23	549052,01	Część V
793	254763,74	549045,94	Część V
794	254770,18	549046,57	Część V
795	254786,34	549050,80	Część V
796	254798,51	549055,79	Część V
797	254848,51	548998,38	Część V
798	254888,78	548966,24	Część V
799	254892,40	548952,24	Część V
800	254915,69	548924,86	Część V
801	254938,03	548891,75	Część V
802	254968,10	548867,23	Część V
803	254975,04	548861,56	Część V
804	254984,56	548853,81	Część V
805	254993,13	548835,52	Część V
806	254997,80	548830,31	Część V
807	255036,38	548814,26	Część V
808	255058,31	548785,58	Część V
809	255081,67	548770,07	Część V
810	255085,49	548767,53	Część V
811	255100,56	548757,53	Część V
812	255128,76	548713,95	Część V
813	255152,46	548682,02	Część V
814	255166,47	548638,17	Część V
815	255169,74	548601,98	Część V
816	255170,64	548596,09	Część V
817	255177,13	548553,58	Część V
818	255177,52	548551,06	Część V
819	255177,90	548548,55	Część V
820	255182,39	548519,15	Część V
821	255204,80	548441,39	Część V
822	255210,12	548401,81	Część V
823	255226,67	548314,99	Część V
824	255256,86	548276,31	Część V
825	255250,88	548234,23	Część V
826	255275,05	548209,50	Część V
827	255289,69	548161,24	Część V
828	255300,25	548159,29	Część V
829	255328,95	548157,38	Część V

Lp.	X	Y	Opis
830	255403,23	548149,57	Część V
831	255406,71	548149,20	Część V
832	255410,17	548197,80	Część V
833	255408,50	548252,44	Część V
834	255497,90	548251,08	Część V
835	255509,84	548250,90	Część V
836	255518,19	548252,26	Część V
837	255569,37	548255,93	Część V
838	255575,13	548261,47	Część V
839	255644,85	548260,93	Część V
840	255715,83	548258,93	Część V
841	255778,92	548252,48	Część V
842	255832,91	548231,58	Część V
843	255909,53	548174,12	Część V
844	255859,03	548064,41	Część V
845	255967,80	548025,92	Część V
846	256011,08	548173,35	Część V
847	256127,73	548138,70	Część V
848	256229,49	548097,66	Część V
849	256285,92	548074,57	Część V
850	256338,08	548054,90	Część V
851	256359,46	548047,21	Część V
852	256376,56	548033,53	Część V
853	256397,08	548022,41	Część V
854	256422,36	548013,04	Część V
855	256443,26	548006,07	Część V
856	256470,25	547993,01	Część V
857	256540,78	547928,58	Część V
858	256565,16	547894,63	Część V
859	256595,79	547900,88	Część V
860	256630,46	547902,46	Część V
861	256660,06	547885,05	Część V
862	256686,18	547867,63	Część V
863	256741,91	547864,15	Część V
864	256772,38	547857,19	Część V
865	256796,76	547858,06	Część V
866	256827,24	547856,31	Część V
867	256875,99	547868,50	Część V
868	256892,54	547879,82	Część V
869	256926,49	547906,82	Część V
870	256948,26	547923,36	Część V
871	256978,97	547924,57	Część V
872	257017,73	547916,05	Część V
873	257029,59	547901,98	Część V
874	257035,09	547886,23	Część V
875	257041,53	547877,14	Część V
876	257104,98	547862,18	Część V
877	257152,15	547862,16	Część V
878	257185,15	547860,49	Część V
879	257212,60	547872,72	Część V
880	257221,60	547902,18	Część V
881	257229,28	547947,74	Część V
882	257230,51	547955,04	Część V
883	257230,24	548012,05	Część V
884	257235,08	548065,39	Część V
885	257243,78	548087,37	Część V
886	257239,81	548091,98	Część V

Lp.	X	Y	Opis
887	257260,93	548113,32	Część V
888	257276,85	548129,34	Część V
889	257284,53	548155,68	Część V
890	257278,48	548187,49	Część V
891	257275,18	548217,30	Część V
892	257265,34	548261,14	Część V
893	257281,64	548267,81	Część V
894	257282,14	548279,61	Część V
895	257283,37	548308,63	Część V
896	257390,42	548287,38	Część V
897	257394,37	548323,52	Część V
898	257406,87	548327,07	Część V
899	257453,72	548340,40	Część V
900	257452,01	548289,61	Część V
901	257460,37	548281,28	Część V
902	257465,23	548261,94	Część V
903	257469,78	548256,42	Część V
904	257470,22	548218,81	Część V
905	257483,97	548209,83	Część V
906	257534,32	548158,43	Część V
907	257579,89	548204,47	Część V
908	257585,14	548206,19	Część V
909	257590,32	548205,29	Część V
910	257616,71	548190,51	Część V
911	257614,73	548219,99	Część V
912	257613,74	548234,59	Część V
913	257595,83	548309,08	Część V
914	257578,63	548391,05	Część V
915	257572,10	548419,92	Część V
916	257572,00	548420,35	Część V
917	257561,60	548464,91	Część V
918	257559,65	548501,58	Część V
919	257559,44	548505,57	Część V
920	257558,71	548533,55	Część V
921	257558,51	548540,93	Część V
922	257557,97	548561,44	Część V
923	257557,84	548566,40	Część V
924	257556,44	548605,44	Część V
925	257556,67	548605,69	Część V
926	257567,11	548617,20	Część V
927	257567,81	548617,97	Część V
928	257586,92	548628,02	Część V
929	257590,93	548629,28	Część V
930	257602,20	548632,85	Część V
931	257616,71	548647,04	Część V
932	257617,48	548647,78	Część V
933	257617,51	548647,82	Część V
934	257620,29	548664,74	Część V
935	257618,53	548700,85	Część V
936	257618,47	548702,07	Część V
937	257618,45	548702,38	Część V
938	257682,22	548717,88	Część V
939	257682,54	548717,96	Część V
940	257669,91	548798,13	Część V
941	257660,57	548843,08	Część V
942	257632,03	548926,87	Część V
943	258546,11	547685,95	Część VI

Lp.	X	Y	Opis
944	258485,80	547726,15	Część VI
945	258459,00	547750,27	Część VI
946	258428,18	547779,76	Część VI
947	258357,15	547905,73	Część VI
948	258324,99	547955,31	Część VI
949	258298,19	547982,12	Część VI
950	258263,34	548003,56	Część VI
951	258221,80	548022,32	Część VI
952	258176,23	548035,72	Część VI
953	258122,63	548047,78	Część VI
954	258059,64	548063,86	Część VI
955	258004,70	548065,20	Część VI
956	257959,13	548054,48	Część VI
957	257897,49	548037,06	Część VI
958	257814,40	547996,86	Część VI
959	257728,63	547939,23	Część VI
960	257625,44	547885,63	Część VI
961	257606,68	547865,52	Część VI
962	257664,31	547783,78	Część VI
963	257732,65	547687,29	Część VI
964	257689,77	547609,56	Część VI
965	257648,22	547574,72	Część VI
966	257595,96	547617,60	Część VI
967	257573,18	547647,08	Część VI
968	257550,39	547688,63	Część VI
969	257486,07	547779,76	Część VI
970	257463,29	547811,92	Część VI
971	257416,38	547868,20	Część VI
972	257354,74	547779,76	Część VI
973	257341,34	547747,59	Część VI
974	257337,31	547659,15	Część VI
975	257315,87	547566,68	Część VI
976	257306,49	547502,35	Część VI
977	257338,65	547462,15	Część VI
978	257372,16	547419,26	Część VI
979	257436,48	547364,32	Część VI
980	257506,17	547308,03	Część VI
981	257550,39	547270,51	Część VI
982	257633,48	547226,28	Część VI
983	257729,97	547182,06	Część VI
984	257748,73	547149,90	Część VI
985	257792,96	547133,82	Część VI
986	257814,40	547145,88	Część VI
987	257821,10	547155,26	Część VI
988	257910,89	547109,69	Część VI
989	258003,36	547080,21	Część VI
990	258067,68	547068,15	Część VI
991	258142,73	546964,96	Część VI
992	258177,14	546944,31	Część VI
993	258224,48	546919,40	Część VI
994	258260,66	546877,85	Część VI
995	258385,29	546820,23	Część VI
996	258413,44	546887,23	Część VI
997	258327,67	546932,80	Część VI
998	258291,66	546954,59	Część VI
999	258316,95	546997,12	Część VI
1000	258286,12	547023,93	Część VI

Lp.	X	Y	Opis
1001	258284,78	547069,49	Część VI
1002	258290,14	547112,37	Część VI
1003	258319,63	547153,92	Część VI
1004	258382,70	547134,13	Część VI
1005	258415,41	547124,12	Część VI
1006	258466,02	547135,40	Część VI
1007	258471,94	547136,04	Część VI
1008	258476,84	547136,20	Część VI
1009	258491,90	547127,58	Część VI
1010	258510,31	547120,23	Część VI
1011	258542,48	547159,46	Część VI
1012	258580,02	547207,40	Część VI
1013	258603,73	547258,45	Część VI
1014	258595,69	547270,51	Część VI
1015	258512,61	547333,49	Część VI
1016	258540,22	547399,08	Część VI
1017	258598,37	547405,86	Część VI
1018	258615,80	547416,58	Część VI
1019	258647,96	547446,07	Część VI
1020	258657,34	547476,89	Część VI
1021	258666,72	547531,83	Część VI
1022	258670,74	547581,42	Część VI
1023	258676,10	547614,92	Część VI
1024	258670,74	547635,02	Część VI
1025	258656,00	547651,10	Część VI
1026	258631,88	547661,83	Część VI
1027	258595,69	547665,85	Część VI
1028	258546,11	547685,95	Część VI
1029	258509,74	555442,49	Część VII
1030	258451,33	555452,56	Część VII
1031	258423,13	555406,23	Część VII
1032	258415,08	555369,98	Część VII
1033	258419,10	555333,72	Część VII
1034	258460,21	555301,76	Część VII
1035	258452,73	555288,12	Część VII
1036	258438,28	555261,77	Część VII
1037	258435,77	555259,51	Część VII
1038	258413,39	555239,49	Część VII
1039	258382,85	555190,71	Część VII
1040	258350,62	555162,51	Część VII
1041	258296,24	555150,43	Część VII
1042	258205,60	555166,54	Część VII
1043	258189,48	555013,46	Część VII
1044	258175,78	554883,85	Część VII
1045	258123,02	554846,28	Część VII
1046	258082,73	554779,81	Część VII
1047	258147,19	554751,61	Część VII
1048	258203,58	554735,50	Część VII
1049	258272,07	554731,47	Część VII
1050	258318,39	554745,57	Część VII
1051	258353,73	554780,08	Część VII
1052	258362,97	554808,68	Część VII
1053	258400,98	554880,52	Część VII
1054	258409,21	554951,70	Część VII
1055	258374,79	554987,28	Część VII
1056	258390,91	555019,51	Część VII
1057	258413,06	555021,52	Część VII

Lp.	X	Y	Opis
1058	258463,42	555041,66	Część VII
1059	258499,67	555079,93	Część VII
1060	258519,82	555144,39	Część VII
1061	258529,89	555172,59	Część VII
1062	258572,18	555180,64	Część VII
1063	258592,33	555184,67	Część VII
1064	258600,38	555251,14	Część VII
1065	258755,48	555438,46	Część VII
1066	258781,66	555482,77	Część VII
1067	258894,46	555629,81	Część VII
1068	258765,55	555716,42	Część VII
1069	258678,94	555617,73	Część VII
1070	258580,24	555448,53	Część VII
1071	258509,74	555442,49	Część VII
1072	258996,31	555277,48	Część VIII
1073	258979,27	555290,96	Część VIII
1074	258997,08	555312,52	Część VIII
1075	258942,01	555351,22	Część VIII
1076	258888,35	555295,65	Część VIII
1077	258828,31	555303,82	Część VIII
1078	258784,88	555296,96	Część VIII
1079	258763,52	555273,33	Część VIII
1080	258735,56	555232,85	Część VIII
1081	258663,53	555274,93	Część VIII
1082	258619,29	555208,57	Część VIII
1083	258703,96	555158,30	Część VIII
1084	258825,67	555150,36	Część VIII
1085	258844,63	555143,58	Część VIII
1086	258900,50	555098,06	Część VIII
1087	258995,17	555081,95	Część VIII
1088	259166,38	554979,22	Część VIII
1089	259321,47	555075,90	Część VIII
1090	259381,90	555144,39	Część VIII
1091	259274,14	555225,93	Część VIII
1092	259222,54	555208,57	Część VIII
1093	259190,17	555216,91	Część VIII
1094	259147,06	555214,10	Część VIII
1095	259112,37	555185,98	Część VIII
1096	259076,75	555206,60	Część VIII
1097	259043,09	555236,31	Część VIII
1098	259022,39	555246,91	Część VIII
1099	258996,31	555277,48	Część VIII
1100	259484,48	555560,46	Część IX
1101	259378,68	555646,29	Część IX
1102	259417,34	555711,79	Część IX
1103	259338,95	555786,96	Część IX
1104	259444,18	555834,20	Część IX
1105	259474,25	555810,58	Część IX
1106	259495,72	555848,16	Część IX
1107	259431,29	555909,37	Część IX
1108	259377,60	555958,77	Część IX
1109	259342,17	555975,95	Część IX
1110	259372,24	556015,68	Część IX
1111	259318,55	556052,19	Część IX
1112	259279,89	556003,87	Część IX
1113	259211,16	556018,90	Część IX
1114	259166,06	555953,40	Część IX

Lp.	X	Y	Opis
1115	259163,92	555907,22	Część IX
1116	259143,51	555871,79	Część IX
1117	259149,96	555854,61	Część IX
1118	259162,84	555846,02	Część IX
1119	259177,88	555842,79	Część IX
1120	259188,61	555837,43	Część IX
1121	259201,50	555825,61	Część IX
1122	259221,90	555808,43	Część IX
1123	259225,12	555801,99	Część IX
1124	259253,04	555770,85	Część IX
1125	259275,59	555747,23	Część IX
1126	259314,25	555715,01	Część IX
1127	259306,73	555697,83	Część IX
1128	259316,40	555688,17	Część IX
1129	259302,44	555657,03	Część IX
1130	259448,48	555542,13	Część IX
1131	259430,22	555512,06	Część IX
1132	259388,34	555504,55	Część IX
1133	259363,06	555478,52	Część IX
1134	259349,54	555433,46	Część IX
1135	259349,54	555418,64	Część IX
1136	259364,72	555383,20	Część IX
1137	259377,05	555347,90	Część IX
1138	259396,33	555331,06	Część IX
1139	259413,04	555324,98	Część IX
1140	259448,20	555346,08	Część IX
1141	259450,09	555414,94	Część IX
1142	259454,92	555442,26	Część IX
1143	259479,62	555481,99	Część IX
1144	259544,11	555543,98	Część IX
1145	259513,37	555578,57	Część IX
1146	259484,48	555560,46	Część IX
1147	259415,78	552541,72	Część X
1148	259368,21	552486,51	Część X
1149	259401,34	552443,19	Część X
1150	259365,66	552410,92	Część X
1151	259340,18	552443,19	Część X
1152	259291,75	552399,28	Część X
1153	259279,76	552371,72	Część X
1154	259267,78	552344,15	Część X
1155	259255,79	552316,59	Część X
1156	259232,24	552299,77	Część X
1157	259207,81	552282,33	Część X
1158	259183,36	552264,88	Część X
1159	259158,93	552247,44	Część X
1160	259134,50	552230,00	Część X
1161	259119,80	552240,76	Część X
1162	259077,72	552227,79	Część X
1163	259042,24	552220,70	Część X
1164	258943,11	552167,85	Część X
1165	258878,52	552205,85	Część X
1166	258867,70	552210,63	Część X
1167	258867,52	552240,42	Część X
1168	258813,13	552292,59	Część X
1169	258794,85	552319,30	Część X
1170	258792,41	552322,44	Część X
1171	258778,02	552341,02	Część X

Lp.	X	Y	Opis
1172	258784,41	552353,57	Część X
1173	258772,18	552369,88	Część X
1174	258788,58	552398,62	Część X
1175	258796,40	552422,72	Część X
1176	258808,58	552446,54	Część X
1177	258843,54	552471,66	Część X
1178	258857,40	552481,27	Część X
1179	258885,02	552496,94	Część X
1180	258899,22	552502,69	Część X
1181	258920,80	552517,32	Część X
1182	258947,45	552554,51	Część X
1183	258967,42	552586,55	Część X
1184	258978,03	552627,67	Część X
1185	259013,07	552686,10	Część X
1186	258999,37	552695,77	Część X
1187	258980,96	552659,11	Część X
1188	258964,46	552612,78	Część X
1189	258944,02	552565,34	Część X
1190	258890,63	552509,84	Część X
1191	258818,06	552468,06	Część X
1192	258791,92	552453,08	Część X
1193	258772,53	552413,20	Część X
1194	258754,51	552374,24	Część X
1195	258736,98	552344,10	Część X
1196	258725,18	552349,49	Część X
1197	258668,44	552309,73	Część X
1198	258667,60	552292,58	Część X
1199	258688,95	552277,73	Część X
1200	258740,15	552240,13	Część X
1201	258754,76	552161,76	Część X
1202	258732,15	552119,10	Część X
1203	258729,25	552113,72	Część X
1204	258706,27	552071,03	Część X
1205	258668,59	552033,07	Część X
1206	258638,12	551991,39	Część X
1207	258637,75	551967,64	Część X
1208	258649,40	551961,95	Część X
1209	258642,89	551946,40	Część X
1210	258658,94	551932,36	Część X
1211	258624,30	551870,03	Część X
1212	258602,62	551865,04	Część X
1213	258564,37	551856,24	Część X
1214	258501,49	551808,31	Część X
1215	258483,57	551799,59	Część X
1216	258373,95	551869,18	Część X
1217	258332,56	551872,30	Część X
1218	258228,32	551778,35	Część X
1219	258222,23	551772,85	Część X
1220	258192,32	551716,92	Część X
1221	258097,52	551599,96	Część X
1222	258054,23	551562,01	Część X
1223	258042,84	551525,49	Część X
1224	257975,61	551499,66	Część X
1225	257929,64	551492,72	Część X
1226	257861,07	551469,64	Część X
1227	257857,08	551468,30	Część X
1228	257826,98	551430,09	Część X

Lp.	X	Y	Opis
1229	257816,29	551416,51	Część X
1230	257804,50	551427,71	Część X
1231	257787,66	551443,72	Część X
1232	257731,90	551496,71	Część X
1233	257686,21	551534,25	Część X
1234	257679,27	551539,95	Część X
1235	257657,48	551557,86	Część X
1236	257626,87	551522,30	Część X
1237	257586,15	551560,29	Część X
1238	257566,50	551537,93	Część X
1239	257562,49	551496,92	Część X
1240	257559,38	551436,58	Część X
1241	257547,44	551405,80	Część X
1242	257543,28	551398,05	Część X
1243	257564,99	551365,28	Część X
1244	257569,35	551358,70	Część X
1245	257580,46	551346,59	Część X
1246	257626,85	551317,40	Część X
1247	257653,00	551292,22	Część X
1248	257665,50	551280,19	Część X
1249	257700,85	551236,08	Część X
1250	257709,03	551225,87	Część X
1251	257746,81	551211,62	Część X
1252	257767,54	551211,66	Część X
1253	257795,55	551211,71	Część X
1254	257798,18	551203,88	Część X
1255	257819,54	551213,30	Część X
1256	257846,75	551214,32	Część X
1257	257862,75	551223,89	Część X
1258	257882,82	551225,65	Część X
1259	257878,80	551247,94	Część X
1260	257902,10	551250,15	Część X
1261	257919,84	551257,52	Część X
1262	257970,01	551274,35	Część X
1263	258013,14	551282,08	Część X
1264	258036,11	551298,07	Część X
1265	258069,72	551323,23	Część X
1266	258110,81	551334,95	Część X
1267	258136,34	551352,30	Część X
1268	258142,62	551347,12	Część X
1269	258165,24	551375,81	Część X
1270	258189,85	551399,08	Część X
1271	258213,59	551416,65	Część X
1272	258221,87	551418,57	Część X
1273	258224,70	551417,59	Część X
1274	258358,38	551504,86	Część X
1275	258375,37	551509,05	Część X
1276	258450,20	551527,50	Część X
1277	258445,49	551563,39	Część X
1278	258489,41	551573,96	Część X
1279	258542,72	551574,61	Część X
1280	258585,60	551586,47	Część X
1281	258620,59	551610,16	Część X
1282	258663,42	551632,56	Część X
1283	258689,44	551642,03	Część X
1284	258711,92	551653,56	Część X
1285	258723,17	551646,44	Część X

Lp.	X	Y	Opis
1286	258725,58	551643,16	Część X
1287	258747,61	551663,64	Część X
1288	258772,53	551697,98	Część X
1289	258782,45	551707,18	Część X
1290	258806,22	551739,06	Część X
1291	258819,52	551765,52	Część X
1292	258850,16	551826,52	Część X
1293	258868,00	551851,05	Część X
1294	258890,96	551865,96	Część X
1295	258947,35	551887,99	Część X
1296	259056,29	551917,22	Część X
1297	259076,15	551940,88	Część X
1298	259085,76	551958,36	Część X
1299	259086,42	551959,56	Część X
1300	259090,12	551966,30	Część X
1301	259149,08	551973,50	Część X
1302	259183,05	552000,68	Część X
1303	259186,45	552060,13	Część X
1304	259283,28	552145,07	Część X
1305	259315,55	552172,25	Część X
1306	259371,61	552197,73	Część X
1307	259473,53	552209,62	Część X
1308	259619,62	552350,61	Część X
1309	259634,38	552365,37	Część X
1310	259549,70	552450,81	Część X
1311	259519,88	552488,48	Część X
1312	259485,38	552533,71	Część X
1313	259471,83	552534,07	Część X
1314	259442,11	552573,14	Część X
1315	259415,78	552541,72	Część X
1316	259971,86	554643,11	Część XI
1317	259943,61	554641,04	Część XI
1318	259893,31	554594,19	Część XI
1319	259821,65	554703,74	Część XI
1320	259732,77	554824,32	Część XI
1321	259787,89	554879,44	Część XI
1322	259919,49	554999,32	Część XI
1323	259873,33	555050,31	Część XI
1324	259839,73	555048,49	Część XI
1325	259807,98	555011,45	Część XI
1326	259765,84	555008,37	Część XI
1327	259699,50	555003,52	Część XI
1328	259643,93	555043,20	Część XI
1329	259628,06	555032,62	Część XI
1330	259508,59	555165,82	Część XI
1331	259422,26	555089,29	Część XI
1332	259394,90	555049,46	Część XI
1333	259382,00	555022,04	Część XI
1334	259411,10	554992,93	Część XI
1335	259395,22	554971,77	Część XI
1336	259362,23	554994,72	Część XI
1337	259343,09	554973,29	Część XI
1338	259384,64	554916,20	Część XI
1339	259299,97	554834,18	Część XI
1340	259400,52	554723,06	Część XI
1341	259499,96	554607,64	Część XI
1342	259622,77	554476,99	Część XI

Lp.	X	Y	Opis
1343	259678,33	554524,62	Część XI
1344	259706,77	554480,37	Część XI
1345	259746,49	554418,60	Część XI
1346	259749,03	554446,45	Część XI
1347	259826,50	554469,06	Część XI
1348	259943,57	554459,76	Część XI

Lp.	X	Y	Opis
1349	259991,84	554501,17	Część XI
1350	259959,45	554534,93	Część XI
1351	259994,41	554576,39	Część XI
1352	260019,40	554607,28	Część XI
1353	260003,01	554624,83	Część XI
1354	259971,86	554643,11	Część XI

Załącznik Nr 2 do zarządzenia
Regionalnego Dyrektora Ochrony Środowiska w Krakowie
z dnia 18 marca 2024 r.

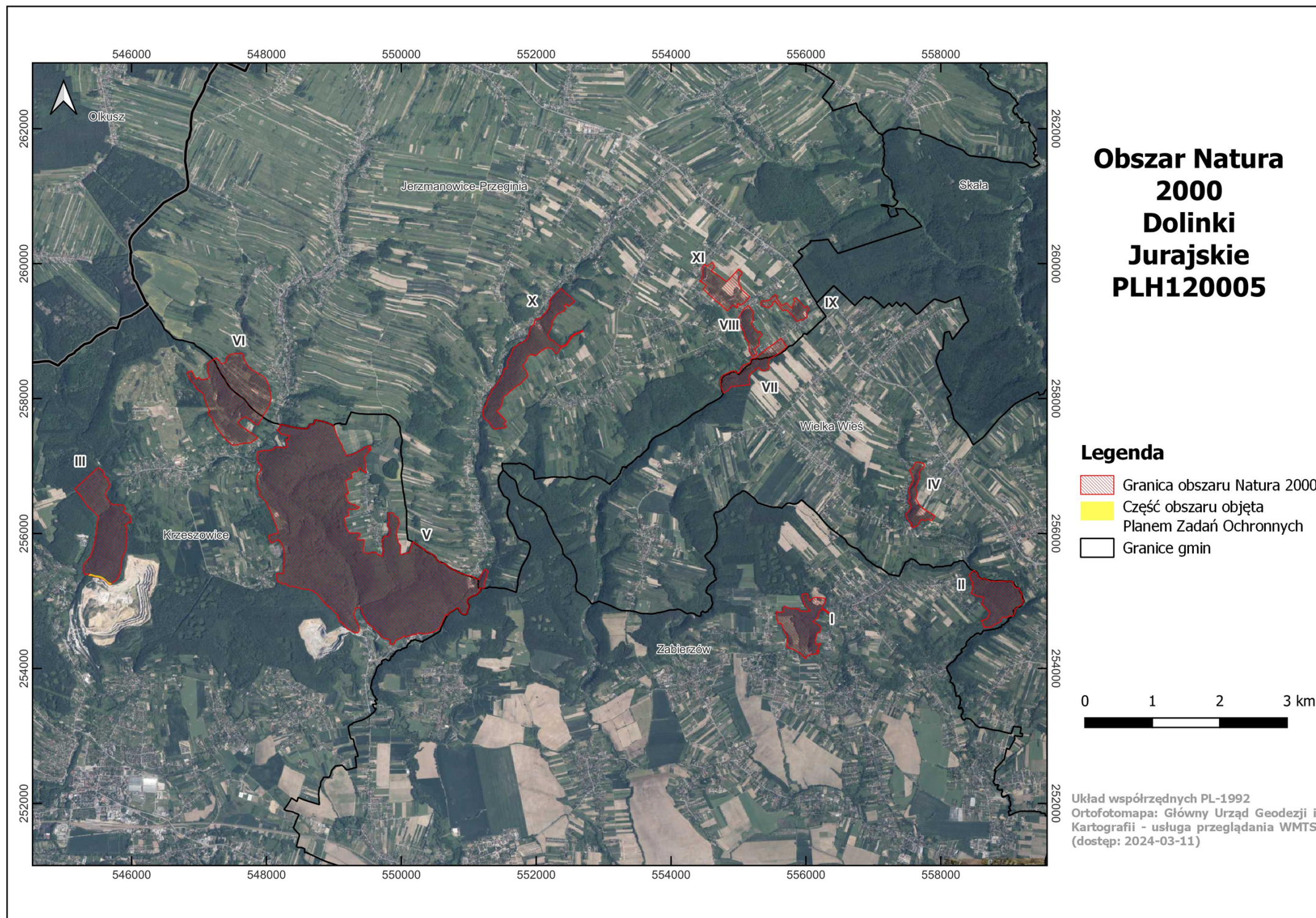
**Opis granic części obszaru Natura 2000 objętej planem zadań ochronnych położonej
poza granicami Parku Krajobrazowego Dolinki Krakowskie**

Granice obszaru Natura 2000 opisano w postaci współrzędnych punktów jej załamania w układzie współrzędnych płaskich prostokątnych PL–1992.

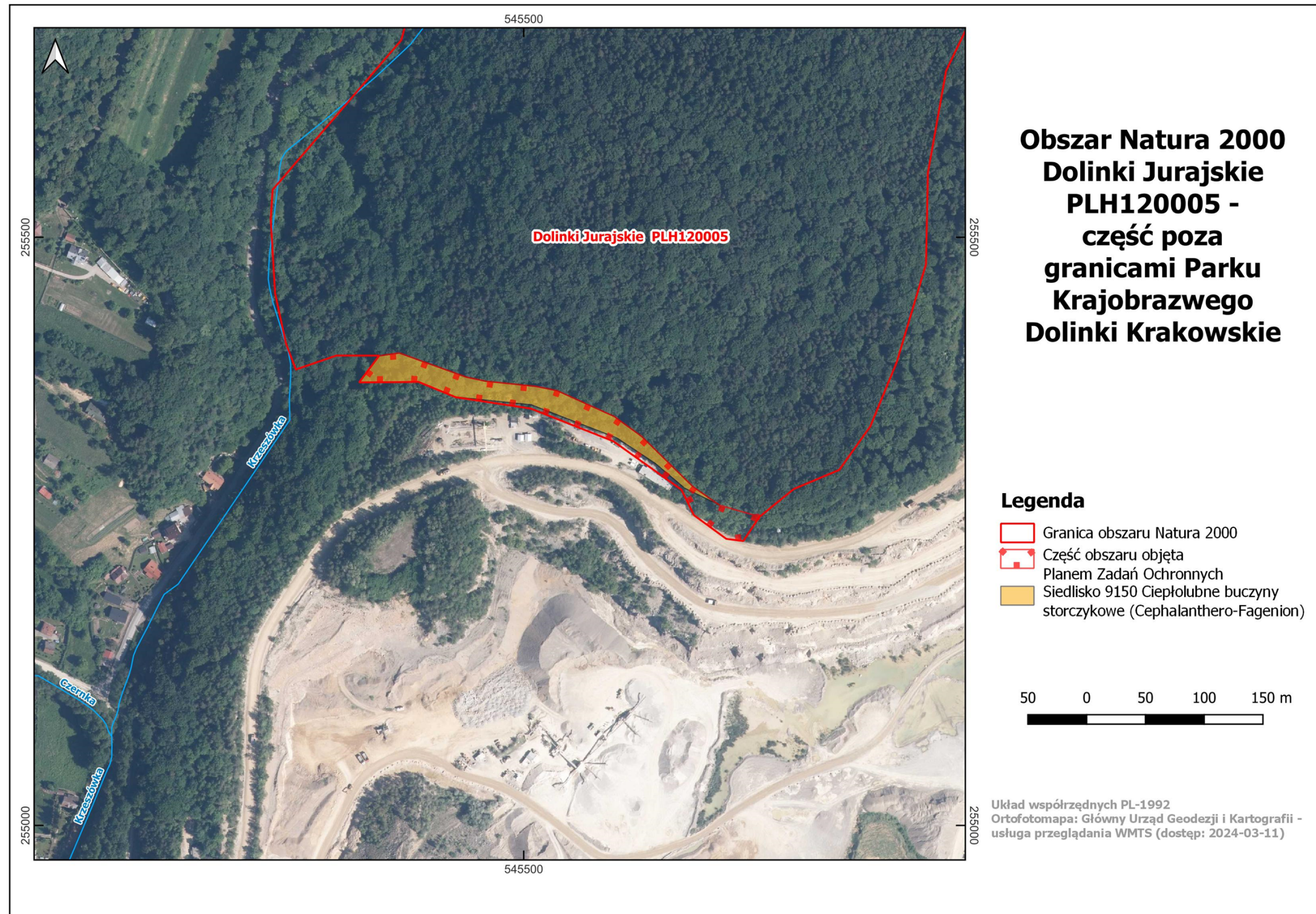
Lp.	X	Y
1	545700,45	255262,13
2	545686,68	255241,62
3	545672,23	255243,52
4	545644,75	255263,64
5	545634,17	255285,29
6	545576,14	255326,53
7	545505,96	255354,27
8	545442,19	255363,92
9	545410,44	255376,95
10	545383,59	255376,68
11	545359,97	255376,52
12	545373,31	255394,28
13	545376,82	255398,96
14	545377,10	255398,95
15	545394,09	255401,37
16	545450,86	255380,99
17	545467,68	255377,37
18	545509,97	255373,06
19	545528,25	255369,41
20	545577,05	255347,34
21	545600,48	255330,27
22	545643,80	255287,75
23	545666,46	255272,00
24	545689,00	255265,51
25	545696,35	255263,39
26	545701,77	255263,20
27	545700,45	255262,13

Załącznik Nr 3 do zarządzenia
Regionalnego Dyrektora Ochrony Środowiska w Krakowie
z dnia 18 marca 2024 r.

Mapa obszaru Natura 2000



Mapa części obszaru Natura 2000 objętej planem zadań ochronnych położonej poza granicami Parku Krajobrazowego Dolinki Krakowskie



Załącznik Nr 5 do zarządzenia
Regionalnego Dyrektora Ochrony Środowiska w Krakowie
z dnia 18 marca 2024 r.

Identyfikacja istniejących i potencjalnych zagrożeń dla zachowania właściwego stanu ochrony siedlisk przyrodniczych będących przedmiotami ochrony obszaru Natura 2000

Przedmiot ochrony	Zagrożenia		Opis zagrożenia
	Istniejące	Potencjalne	
9150 Ciepłolubne buczyny storczykowe <i>Cephalanthero- Fagenion</i>	–	B02 Gospodarka leśna i plantacyjna i użytkowanie lasów i plantacji	Zmiana gospodarowania polegająca na intensywnej wycince drzewostanu oraz nasadzeniu drzew gatunków niewłaściwych dla siedliska
	–	C01.04 Kopalnie	Poszerzenie terenu obecnej kopalni wapienia o teren siedliska, a tym samym jego mechaniczne zniszczenie
	–	E03 Odpady, ścieki	Powstanie nielegalnego miejsca gromadzenia odpadów
	–	G01.03 Pojazdy zmotoryzowane	Rozjeżdżanie terenu siedliska przez pojazdy mechaniczne, m.in. typu quad, skuter
	–	I01 Obce gatunki inwazyjne	Wnikanie obcych gatunków inwazyjnych, np. w wyniku przywozu i składowania mas ziemnych czy prowadzenia prac ziemnych przy granicy siedliska
	–	J01 Pożary i gaszenie pożarów	Podpalenie lasu lub ściółki w wyniku, np. aktu wandalizmu. Także pożary naturalne.
	–	L05 Zapadnięcie się terenu, osuwisko	W związku z ukształtowaniem terenu możliwe jest osunięcie fragmentu terenu
	–	L07 Sztorm, cyklon	Powalenie drzew w wyniku działalności silnego wiatru, w tym trąby powietrznej

Załącznik Nr 6 do zarządzenia
Regionalnego Dyrektora Ochrony Środowiska w Krakowie
z dnia 18 marca 2024 r.

Cele działań ochronnych

Przedmiot ochrony	Parametr / Wskaźnik	Cel działań ochronnych
9150 Ciepłolubne buczyny storczykowe <i>Cephalanthero-Fagenion</i>	Powierzchnia siedliska	Utrzymanie powierzchni siedliska na poziomie 0,45 ha z uwzględnieniem naturalnych procesów
	Gatunki charakterystyczne	Utrzymanie oceny wskaźnika na poziomie FV z uwzględnieniem naturalnych procesów, tj. występowanie powyżej 10 gatunków charakterystycznych na siedlisku
	Gatunki ciepłolubne	Utrzymanie oceny wskaźnika na poziomie FV z uwzględnieniem naturalnych procesów, tj. występowanie powyżej 10 gatunków ciepłolubnych na siedlisku
	Gatunki nawapienne	Utrzymanie oceny wskaźnika na poziomie FV z uwzględnieniem naturalnych procesów, tj. występowanie powyżej 10 gatunków nawapiennych na siedlisku
	Naturalne odnowienie	Utrzymanie oceny wskaźnika na poziomie FV z uwzględnieniem naturalnych procesów, tj. odnowienie obecne, ale nie dominujące w runie (dopuszczalny miejscowy znaczny rozwój odnowienia w lukach drzewostanu)
	Obecne gatunki inwazyjne	Utrzymanie oceny wskaźnika na poziomie FV z uwzględnieniem naturalnych procesów, tj. brak występowania na siedlisku
	Pokrycie przez gatunki traw	Utrzymanie oceny wskaźnika na poziomie FV z uwzględnieniem naturalnych procesów, tj. pokrycie terenu nie przekraczające 30%
	Struktura przestrzenna płatów siedliska	Utrzymanie oceny wskaźnika na poziomie FV z uwzględnieniem naturalnych procesów, tj. siedlisko to jednolity płat lub tylko wyjątkowo rozdzielony, obejmujący powyżej 60% transektu
	Gatunki dominujące	Utrzymanie oceny wskaźnika na poziomie U1 z uwzględnieniem naturalnych procesów, tj. dominują typowe gatunki leśne, pokrycie gatunków charakterystycznych mniejsze niż 20%
	Cenne składniki flory	Utrzymanie oceny wskaźnika na poziomie FV z uwzględnieniem naturalnych procesów, tj. występują ponad 3 gatunki
	Gatunki obce ekologicznie w drzewostanie	Utrzymanie oceny wskaźnika na poziomie FV z uwzględnieniem naturalnych procesów, tj. występowanie poniżej 5%
Struktura drzewostanu	Utrzymanie oceny wskaźnika na poziomie	

	na stanowisku	FV z uwzględnieniem naturalnych procesów, tj. struktura naturalna, zróżnicowana
	Szanse zachowania siedliska	Utrzymanie oceny wskaźnika na poziomie FV, tj. zachowanie siedliska w stanie nie pogorszonym jest niemal pewne

Wyjaśnienia:

FV (stan właściwy), U1 (niezadowalający), U2 (zły) – symbole oceny parametrów stanu ochrony siedliska przyrodniczego lub gatunku wg rozporządzenia Ministra Środowiska z dnia 17 lutego 2010 r. w sprawie sporządzania projektu planu zadań ochronnych dla obszaru Natura 2000 (Dz. U. z 2010 r. poz. 186, z 2012 r. poz. 506 i z 2017 r. poz. 2310).

Załącznik Nr 7 do zarządzenia
Regionalnego Dyrektora Ochrony Środowiska w Krakowie
z dnia 18 marca 2024 r.

**Działania ochronne ze wskazaniem podmiotów odpowiedzialnych za ich wykonanie
i obszarów ich wdrażania**

Przedmiot ochrony	Działania ochronne	Obszar wdrażania	Podmiot odpowiedzialny za wykonanie
9150 Ciepłolubne buczyny storczykowe <i>Cephalanthero</i> <i>-Fagenion</i>	Dotyczące ochrony czynnej siedlisk przyrodniczych		
	Zachowanie siedliska przyrodniczego, powstrzymanie się od odlesienia lub przekształcenia terenu. Zaleca się wyłączenie terenu siedliska z użytkowania lub ograniczenie jego użytkowania, tak by możliwe było zachowanie obecnego stanu siedliska i osiągnięcie celów działań ochronnych.	Teren siedliska 9150	Właściciele i zarządcy gruntów na podstawie umów/ porozumień zawartych z organem sprawującym nadzór nad obszarem Natura 2000
	Dotyczące monitoringu stanu przedmiotów ochrony oraz realizacji celów działań ochronnych		
	Monitoring siedliska w oparciu o metodykę Państwowego Monitoringu Środowiska prowadzonego przez Główny Inspektorat Ochrony Środowiska połączony z oceną realizacji celów działań ochronnych. Monitoring zaleca się prowadzić co 6 lat.	Teren siedliska 9150	Sprawujący nadzór nad obszarem Natura 2000