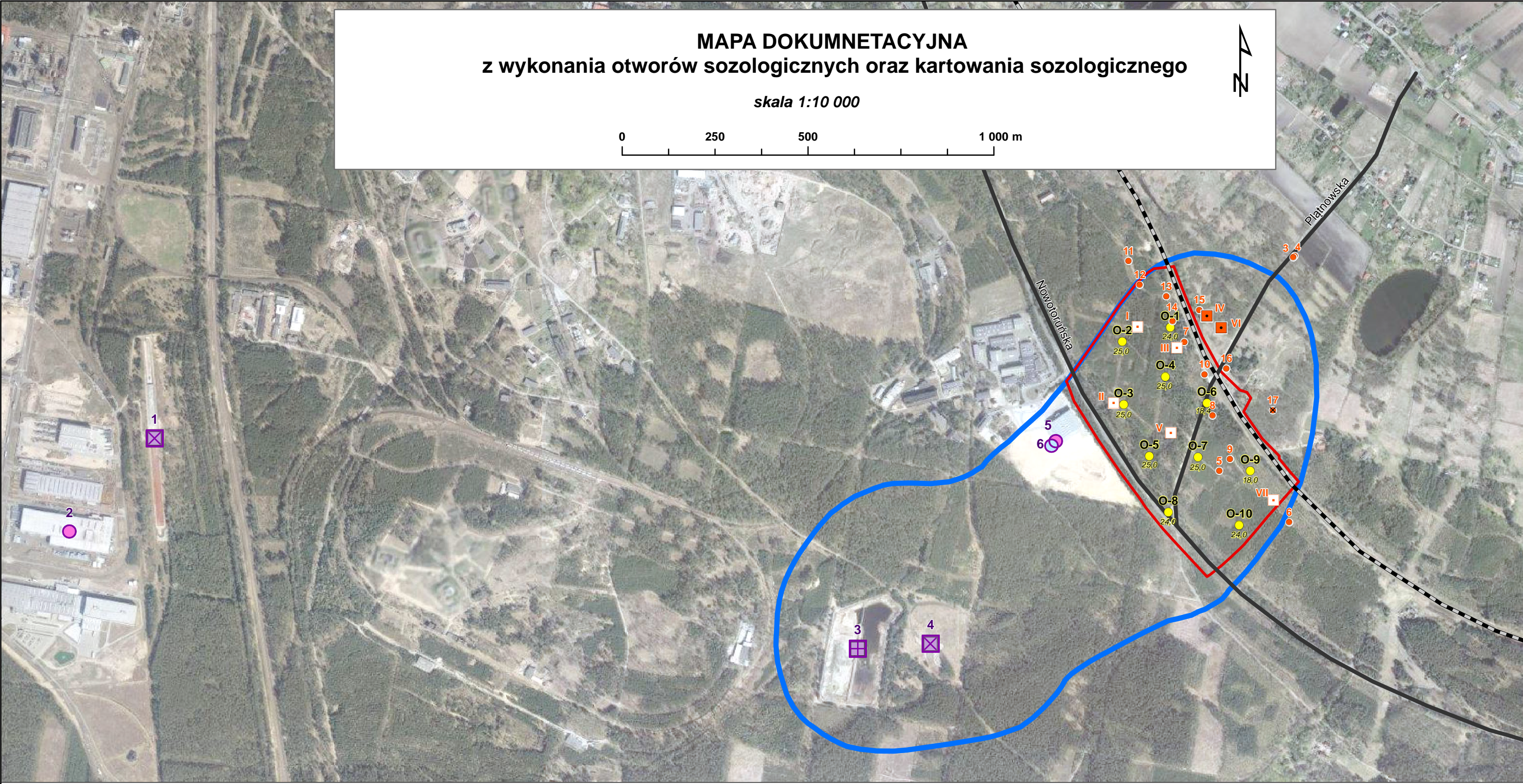
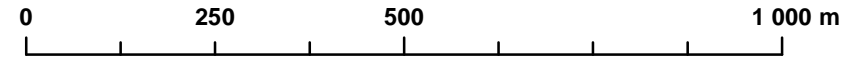


MAPA DOKUMNETACYJNA z wykonania otworów sozologicznych oraz kartowania sozologicznego

skala 1:10 000



OBJAŚNIENIA

- obszar planowanej remediacji (obszar kartowania sozologicznego)
- granica maksymalnej strefy zanieczyszczenia środowiska gruntowo-wodnego

- Otworki:**
- O-1** lokalizacja i numer wykonanego otworu sozologicznego
 - 25,0** głębokość końcowa otworu
 - 1** lokalizacja i numer otworu hydrogeologicznego objętego kartowaniem sozologicznym
 - 17** lokalizacja i numer otworu hydrogeologicznego który nie został odnaleziony podczas kartowania sozologicznego

- Ogniska punktowe:**
- I** sztuczne zagłębienie terenu - potencjalne dzikie składowisko odpadów
 - IV** dzikie wysypisko śmieci
 - 2** miejsce wytwarzania odpadów
 - 6** miejsce wprowadzania wód opadowych i rozpadowych do ziemi

- Ogniska powierzchniowe:**
- 3** czynne składowisko odpadów
 - 4** nieczynne składowisko odpadów

- Ogniska liniowe:**
- droga
 - linia kolejowa nr 18

Potencjalne ogniska zanieczyszczeń (punktowe, liniowe, powierzchniowe)



Wykonawca: 		Zamawiający: Regionalna Dyrekcja Ochrony Środowiska w Bydgoszczy ul. Dworcowa 81, 85-009 Bydgoszcz	
"Remediacja terenów zanieczyszczonych w rejonie dawnych Zakładów Chemicznych "ZACHEM" S.A w Bydgoszczy w celu likwidacji zagrożeń zdrowotnych i środowiskowych w tym dla obszaru Natura 2000 Dolina Dolnej Wisły oraz Morza Bałtyckiego nr POIS.05.05.00-00-0003/17 w ramach działania 2.5 "Poprawa jakości środowiska miejskiego" oś priorytetowa II "Ochrona środowiska w tym adaptacja do zmian klimatu" Programu Operacyjnego Infrastruktura i Środowisko 2010-2020			
Nazwa zadania: Wykonanie badań środowiskowych dla stanu wyjściowego		Zał. 5.2	
Tytuł załącznika: Mapa dokumentacyjna z wykonania otworów sozologicznych oraz kartowania sozologicznego			