



## CODZIENNY BIULETYN HYDROLOGICZNY

**o sytuacji w zlewni Wisły od profilu Dęblin do ujścia Zgłowiączki,  
w zlewni Narwi i Bugu poniżej profilu Krzyczew  
oraz rzek wpadających do Pregocy i Niemna w granicach państwa**

Stan na godzinę 06 UTC dnia **22.07.2024 r.**

### 1. Sytuacja meteorologiczna

**1.1 Opady atmosferyczne na godz. 06 UTC** – nie odnotowano.

**1.2 Pokrywa śnieżna na godz. 06 UTC** – nie odnotowano.

### 2. Sytuacja hydrologiczna

#### 2.1 Opis dobowego przebiegu zmian stanów wody

Na Wiśle na odcinku od profilu Dęblin do ujścia Zgłowiączki obserwowano stabilizację i kilkucentymetrowe wzrosty stanu wody, miejscami opadanie – w strefie wody niskiej, lokalnie w średniej.

W zlewni Narwi i Bugu obserwowano stabilizację i opadanie stanu wody, lokalnie wahania spowodowane pracą urządzeń hydrotechnicznych – w strefie wody średniej i niskiej, lokalnie w wysokiej.

Na pozostałych dopływach Wisły (od profilu Dęblin do ujścia Zgłowiączki) obserwowano stabilizację i opadanie stanu wody, lokalnie wahania związane z pracą urządzeń hydrotechnicznych – w strefie wody średniej i niskiej.

Na dopływach Pregocy i Niemna w granicach Polski obserwowano stabilizację i opadanie stanu wody, lokalnie wahania spowodowane pracą urządzeń hydrotechnicznych – w strefie wody średniej i niskiej, lokalnie w wysokiej.

Stacja hydrologiczna	Rzeka	Przyrost dobowy 06-06 UTC	Maksymalny wzrost w ciągu doby
MIEDUNISZKI	Węgorapa	2	19
OPOCZNO	Drzewiczka	8	15



KOZARZE	Nurzec	4	7
PIASECZNO 2	Jeziorka	3	6
WARSZAWA-BULWARY	Wisła	6	6
WARSZAWA-NADWILANÓWKA	Wisła	6	6
ORZECHOWO	Narew	5	5

## 2.2 Przekroczenia stanów ostrzegawczych i alarmowych na godz. 06 UTC:

Stacja hydrologiczna	Rzeka	Stan ostrz.	Stan alarm.	Województwo	Stan wody 06 UTC	Zmiana od wczoraj 06 UTC	W odn. do st. ostrz.	W odn. do st. alarm.	Strefa stanów
SZREŃSK	Mławka	130	180	mazowieckie	141	+3	+11	-39	ostrzegawczy

## 2.3 Zjawiska lodowe na rzekach na godz. 06 UTC – nie zanotowano.

## 2.4 Przepływ poniżej średniego niskiego przepływu (SNQ) na godz. 06 UTC:

Stacja hydrologiczna	Rzeka	SNQ [m <sup>3</sup> /s]	Przepływ Q [m <sup>3</sup> /s] o godz. 6 UTC				
			-4 dni	-3 dni	-2 dni	-1 dni	dziś
ROGOŻEK	Radomka	2.33	2.84	2.84	2.56	2.21	2.21
BIAŁOBRZEGI	Pilica	18	16.9	16.5	16	16	15.6
ODRZYWÓŁ	Drzewiczka	1.6	1.82	1.41	1.33	1.33	1.33
SURAŻ	Narew	4.88	4.62	4.43	4.34	4.17	4.03
WIZNA	Narew	22.3	22.9	22.2	21	20.7	20.4
PIĄTNICA-ŁOMŻA	Narew	25.3	18.6	18.1	17.1	16.2	11.2
NOWOGRÓD	Narew	38.7	30.1	29.5	28.4	29	28.4
OSTROŁĘKA	Narew	42.1	33.6	32.9	32.9	30.8	30.1
ZAMBSKI KOŚCIELNE	Narew	53.7	45.2	43.8	43.8	43.1	41.8
BIAŁOWIEŻA-PARK	Narewka	0.2	0.29	0.26	0.23	0.21	0.19
GRÓDEK	Supraśl	0.15	0.11	0.1	0.1	0.09	0.08
SZTABIN	Biebrza	1.08	0.86	0.84	0.84	0.83	0.82
DĘBOWO	Biebrza	3.46	3.05	3.02	3.02	3	3.05
OSOWIEC	Biebrza	6.06	4.71	4.71	4.64	4.58	4.58
BURZYN	Biebrza	10.9	8.04	7.83	7.62	7.52	7.42
KARPOWICZE	Brzozówka	0.67	0.63	0.59	0.55	0.52	0.5



KUCZE	Lega	0.61	0.65	0.65	0.63	0.59	0.57
WOŹNAWIEŚ	Lega	1.07	1.03	1.02	1.02	1	1
MAŁE WRONKI	Ełk	0.6	0.6	0.57	0.56	0.55	0.53
PROSTKI	Ełk	2.54	2.36	2.33	2.33	2.33	2.33
CZARNA WIEŚ	Kanał Kuwasy	0.19	0.07	0.07	0.07	0.06	0.06
OSOWIEC	Ełk	1.93	2.09	2.09	1.52	1.29	1.44
CZACHY	Wissa	0.67	0.63	0.61	0.58	0.57	0.55
PISZ	Pisa	8.83	7.49	7.66	7.74	7.82	7.99
PTAKI	Pisa	10.4	8.44	8.16	8.3	8.3	8.44
DOBRYLAS	Pisa	11.9	10.4	9.73	9.94	9.94	10.1
ZARUZIE	Ruż	0.21	0.2	0.18	0.17	0.18	0.16
SZKWA	Szkwa	0.31	0.2	0.23	0.2	0.18	0.19
WALERY	Rozoga	0.51	0.17	0.16	0.15	0.15	0.15
FRANKOPOL	Bug	42.7	37.8	38.6	37.8	38.6	36.9
WYSZKÓW	Bug	54.1	52.8	50.5	49	49	49
CZERWONY FOLWARK	Czarna Hańcza	2.12	2.11	2.07	2.07	2.02	2.02
JAŁOWY RÓG	Czarna Hańcza	3.29	3.17	3.17	3.21	3.21	3.21
ZELWA	Marycha	0.86	0.64	0.6	0.58	0.58	0.57
POSZESZUPIE	Szeszupa	0.67	0.67	0.67	0.62	0.59	0.59

## 2.5 Strefy stanów wody:

### - w strefie stanów wysokich:

na części dopływów Narwi oraz lokalnie w zlewniach: Łyny i Węgorapy;

### - w strefie stanów średnich:

lokalnie na Wiśle w okolicy Warszawy, na Okrzejce, lokalnie w zlewni Pilicy, na Jeziorce, lokalnie na górnej Narwi, na części dopływów Narwi i Bugu, lokalnie w zlewni Bzury, na Zgłowiączce oraz lokalnie w zlewniach: Łyny, Węgorapy i Niemna;



INSTYTUT METEOROLOGII I GOSPODARKI WODNEJ  
PAŃSTWOWY INSTYTUT BADAWCZY

**Biuro Prognoz Hydrologicznych w Krakowie**  
**Wydział Prognoz i Opracowań Hydrologicznych w Warszawie**

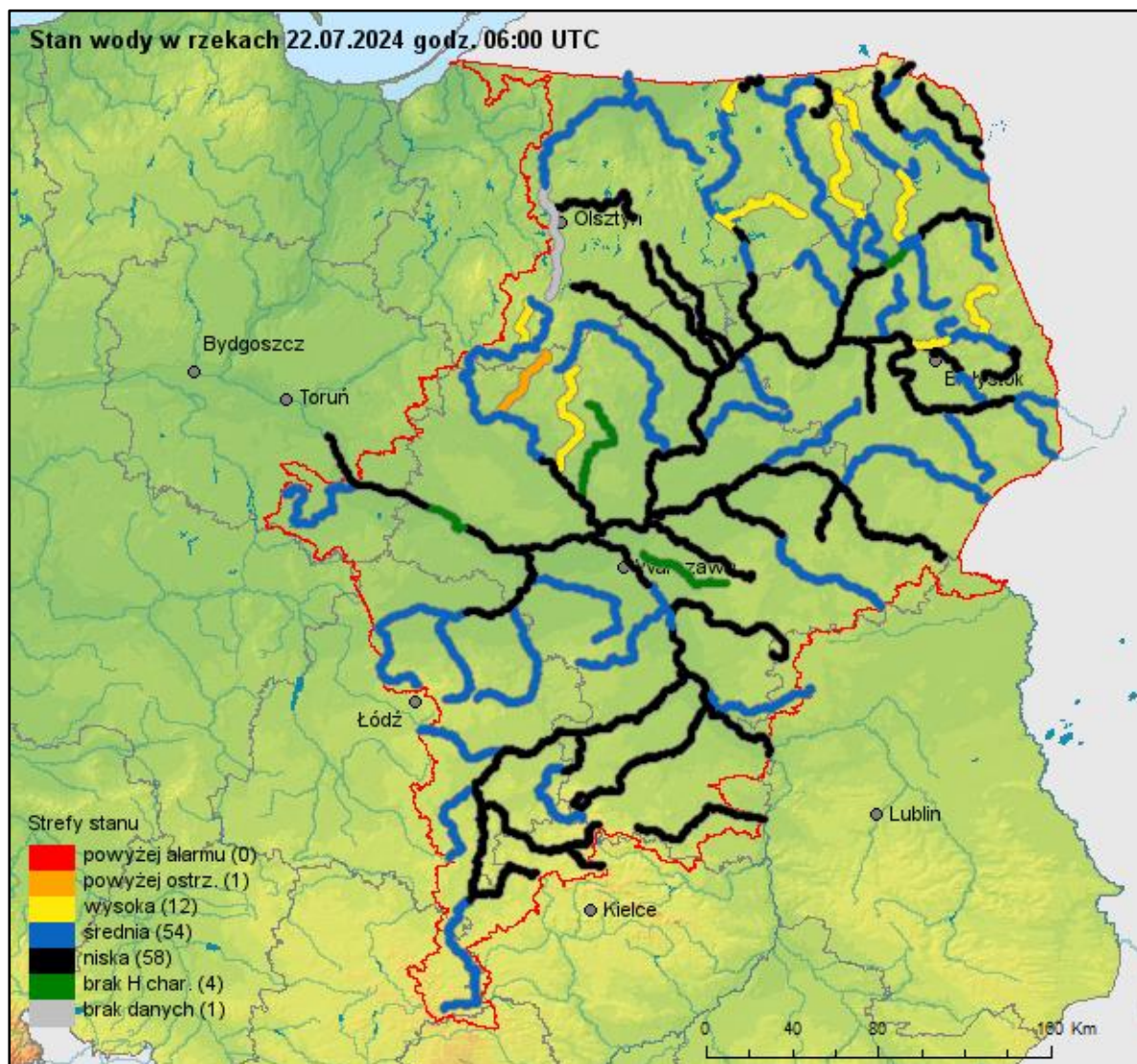
ul. Podleśna 61, 01-673 Warszawa

tel.: 22 569 41 44; tel. kom. 503 122 140

e-mail: [proghydro@imgw.pl](mailto:proghydro@imgw.pl)

- w strefie stanów niskich:

na Wiśle, Iłżance, Radomce, lokalnie w zlewni Pilicy, na Świdrze, lokalnie w górnym biegu Narwi, na środkowej i dolnej Narwi, na części dopływów Narwi, na Bugu i niektórych jego dopływach oraz lokalnie w zlewniach: Bzury, Łyny, Węgorapy i Niemna.





### 3. Prognoza hydrologiczna

#### 3.1 Prognoza na okres **od godz. 06 UTC dn. 22.07.2024 r.** **do godz. 12 UTC dn. 23.07.2024 r.**

Na Wiśle na odcinku od profilu Dęblin do ujścia Zgłowiączki przewiduje się stabilizację oraz opadanie stanu wody, miejscami poniżej Narwi zaznaczą się kilkucentymetrowe wzrosty – w strefie wody niskiej, lokalnie w średniej.

W zlewni Narwi i Bugu przewiduje się stabilizację i opadanie stanu wody, lokalnie wahania spowodowane głównie pracą urządzeń hydrotechnicznych – w strefie wody średniej i niskiej, lokalnie w wysokiej.

Przekroczenie stanu ostrzegawczego na Mławce w Szreńsku będzie się utrzymywało.

Na pozostałych dopływach Wisły (od profilu Dęblin do ujścia Zgłowiączki) przewiduje się stabilizację i opadanie stanu wody, lokalnie wahania związane z pracą urządzeń hydrotechnicznych oraz miejscami z prognozowanymi opadami deszczu o charakterze burzowym – w strefie wody średniej i niskiej, lokalnie w wysokiej.

Na dopływach Pregoty i Niemna w granicach Polski przewiduje się stabilizację i opadanie stanu wody, lokalnie wahania spowodowane głównie pracą urządzeń hydrotechnicznych – w strefie wody średniej i niskiej, lokalnie w wysokiej.

#### 3.2 Przewidywane zagrożenia:

W obszarach występowania prognozowanych opadów burzowych, na mniejszych rzekach oraz w zlewniach zurbanizowanych mogą wystąpić gwałtowne wzrosty poziomu wody i podtopienia. W zlewniach kontrolowanych istnieje możliwość przekroczenia stanów ostrzegawczych.

#### Wydano ostrzeżenie:

- **Ostrzeżenie nr 204** (gwałtowne wzrosty stanów wody), ważne od godz. 14:00 dnia 22.07.2024 do godz. 01:00 dnia 23.07.2024 – Bzura, Zgłowiączka (kujawsko-pomorskie, łódzkie).



Obowiązują ostrzeżenia:

- **Ostrzeżenie nr 168** (susza hydrologiczna), ważne od godz. 10:30 dnia 20.06.2024 do odwołania – Środkowa Narew (podlaskie);
- **Ostrzeżenie nr 169** (susza hydrologiczna), ważne od godz. 11:00 dnia 20.06.2024 do odwołania – Dolna Narew (mazowieckie, warmińsko-mazurskie);
- **Ostrzeżenie nr 170** (susza hydrologiczna), ważne od godz. 11:00 dnia 20.06.2024 do odwołania – Górny Ełk, Górna Lega (warmińsko-mazurskie);
- **Ostrzeżenie nr 171** (susza hydrologiczna), ważne od godz. 10:30 dnia 20.06.2024 do odwołania – Pisa (podlaskie, warmińsko-mazurskie);
- **Ostrzeżenie nr 175** (susza hydrologiczna), ważne od godz. 10:30 dnia 24.06.2024 do odwołania – Biebrza (podlaskie);
- **Ostrzeżenie nr 181** (susza hydrologiczna), ważne od godz. 07:45 dnia 04.07.2024 do odwołania – zlewnia Pilicy od zb. Sulejów (łódzkie, mazowieckie, świętokrzyskie);
- **Ostrzeżenie nr 196** (susza hydrologiczna), ważne od godz. 10:15 dnia 27.05.2024 do odwołania – Zlewnia Świdra (mazowieckie);
- **Ostrzeżenie nr 197** (susza hydrologiczna), ważne od godz. 10:53 dnia 15.07.2024 do odwołania – Niemen (podlaskie);
- **Ostrzeżenie nr 202** (susza hydrologiczna), ważne od godz. 11:08 dnia 17.07.2024 do odwołania – Bug (mazowieckie, podlaskie).

**Uwagi:**

*Lokalnie stany wody mogą ulegać wahaniom spowodowanym pracą urządzeń hydrotechnicznych i zmianami odpływów ze zbiorników retencyjnych, o których IMGW-PIB nie jest informowane.*

*W przypadku rzek zarastających/zjawisk lodowych przepływ oszacowano z uwzględnieniem współczynników redukcji.*

**Rozwój sytuacji hydrologiczno-meteorologicznej można śledzić na bieżąco na stronach [meteo.imgw.pl](http://meteo.imgw.pl) oraz [hydro.imgw.pl](http://hydro.imgw.pl).**



INSTYTUT METEOROLOGII I GOSPODARKI WODNEJ  
PAŃSTWOWY INSTYTUT BADAWCZY

**Biuro Prognoz Hydrologicznych w Krakowie**  
**Wydział Prognoz i Opracowań Hydrologicznych w Warszawie**

ul. Podleśna 61, 01-673 Warszawa

tel.: 22 569 41 44; tel. kom. 503 122 140

e-mail: [proghydro@imgw.pl](mailto:proghydro@imgw.pl)

**UTC (ang. Universal Time Coordinated) - czas uniwersalny; w okresie letnim czas urzędowy w Polsce UTC+2h, a w okresie zimowym UTC+1h.**

Opracowanie biuletynu i prognozy: hydrolog Łukasz Pietrzak

Autoryzacja biuletynu i prognozy: starszy synoptyk hydrolog Michał Ceran

*Udostępnienie i korzystanie z danych następują pod warunkiem wskazania źródła pochodzenia danych, poprzez umieszczenie przez korzystającego na wszelkiego rodzaju pracach lub produktach, opracowanych z użyciem danych IMGW-PIB informacji: „Źródłem pochodzenia danych jest Instytut Meteorologii i Gospodarki Wodnej – Państwowy Instytut Badawczy”. W przypadku przetworzenia danych przez korzystającego, obok wskazania źródła ich pochodzenia, należy również wskazać na fakt przetworzenia danych, poprzez umieszczenie przez korzystającego na wszelkiego rodzaju pracach lub produktach, opracowanych z użyciem przetworzonych danych IMGW-PIB informacji: „Dane pochodzą z Instytutu Meteorologii i Gospodarki Wodnej – Państwowego Instytutu Badawczego i zostały przetworzone”. Brak wskazania źródła danych, brak zamieszczenia informacji o przetworzeniu danych lub niedochowanie przez korzystającego innych obowiązków ciężących na korzystającym w związku z korzystaniem z danych, może skutkować odpowiedzialnością, w tym odpowiedzialnością karną, w szczególności na podstawie przepisów ustawy z dnia 4 lutego 1994 r. o prawie autorskim i prawach pokrewnych (t.j. Dz. U. z 2022 r. poz. 2509) lub ustawy z dnia 30 czerwca 2000 r. prawo własności przemysłowej (t.j. Dz.U. z 2023 r. poz. 1170). Użycie danych udostępnionych nieodpłatnie w celach określonych w § 3 ust. 2 Regulaminu udostępniania danych stanowi oszustwo w rozumieniu art. 286 ustawy z dnia 6 czerwca 1997 r. Kodeks karny (t.j. Dz. U. z 2024 r. poz. 17). Odbiorcy przysługuje prawo reklamacji. Składanie reklamacji: [reklamacje@imgw.pl](mailto:reklamacje@imgw.pl)*

