



DZIENNIK URZĘDOWY

WOJEWÓDZTWA MAZOWIECKIEGO

Warszawa, dnia 20 kwietnia 2017 r.

Poz. 3955

ZARZĄDZENIE REGIONALNEGO DYREKTORA OCHRONY ŚRODOWISKA W WARSZAWIE

z dnia 10 kwietnia 2017 r.

w sprawie rezerwatu przyrody Guść

Na podstawie art. 13 ust. 3 ustawy z dnia 16 kwietnia 2004 r. o ochronie przyrody (Dz. U. z 2016 r. poz. 2134, 2249 i 2260 oraz z 2017 r. poz. 60 i 132) zarządza się, co następuje:

§ 1. 1. Rezerwat przyrody Guść, zwany dalej „rezerwatem”, stanowi obszar lasu, o łącznej powierzchni 87,098 ha, położony na terenie powiatu kozienickiego, gminy Kozienice, w województwie mazowieckim.

2. Przebieg granicy rezerwatu określa załącznik nr 1 do zarządzenia.

3. Opis przebiegu granicy rezerwatu, w formie wykazu współrzędnych punktów załamania granicy, określa załącznik nr 2 do zarządzenia.

§ 2. 1. W celu zabezpieczenia rezerwatu przed zagrożeniami zewnętrznymi wynikającymi z działalności człowieka wyznacza się otulinę rezerwatu o łącznej powierzchni 49,9564 ha.

2. Przebieg granicy otuliny rezerwatu określa załącznik nr 3 do zarządzenia.

3. Opis przebiegu granicy otuliny rezerwatu, w formie wykazu współrzędnych punktów załamania granicy, określa załącznik nr 4 do zarządzenia.

§ 3. Celem ochrony rezerwatu jest zachowanie mozaiki siedlisk leśnych, porastających zróżnicowany pod względem geologicznym i geomorfologicznym taras nadzalewowy Wisły.

§ 4. Dla rezerwatu ustala się:

1) rodzaj - Leśny (L);

2) typ i podtyp:

a) ze względu na dominujący przedmiot ochrony:

- typ - Fitocenotyczny (PFi),

- podtyp - zbiorowisk leśnych (zl),

b) ze względu na główny typ ekosystemu:

- typ - Leśny i borowy (EL),

- podtyp - lasów mieszanych nizinnych (lmn).

§ 5. Nadzór nad rezerwatem sprawuje Zastępca Regionalnego Dyrektora Ochrony Środowiska w Warszawie, Regionalny Konserwator Przyrody.

§ 6. Traci moc rozporządzenie Nr 79 Wojewody Mazowieckiego z dnia 5 września 2002 r. w sprawie uznania za rezerwat przyrody "Guśc" (Dz. Urz. Woj. Maz. poz. 6182).

§ 7. Zarządzenie wchodzi w życie po upływie 14 dni od dnia ogłoszenia.

Regionalny Dyrektor Ochrony Środowiska
w Warszawie:
Arkadiusz Siembida

Załącznik Nr 1 do Zarządzenia
Regionalnego Dyrektora Ochrony Środowiska w Warszawie
z dnia 10 kwietnia 2017 r.

Przebieg granicy rezerwatu



Załącznik Nr 2 do Zarządzenia
Regionalnego Dyrektora Ochrony Środowiska w Warszawie
z dnia 10 kwietnia 2017 r.

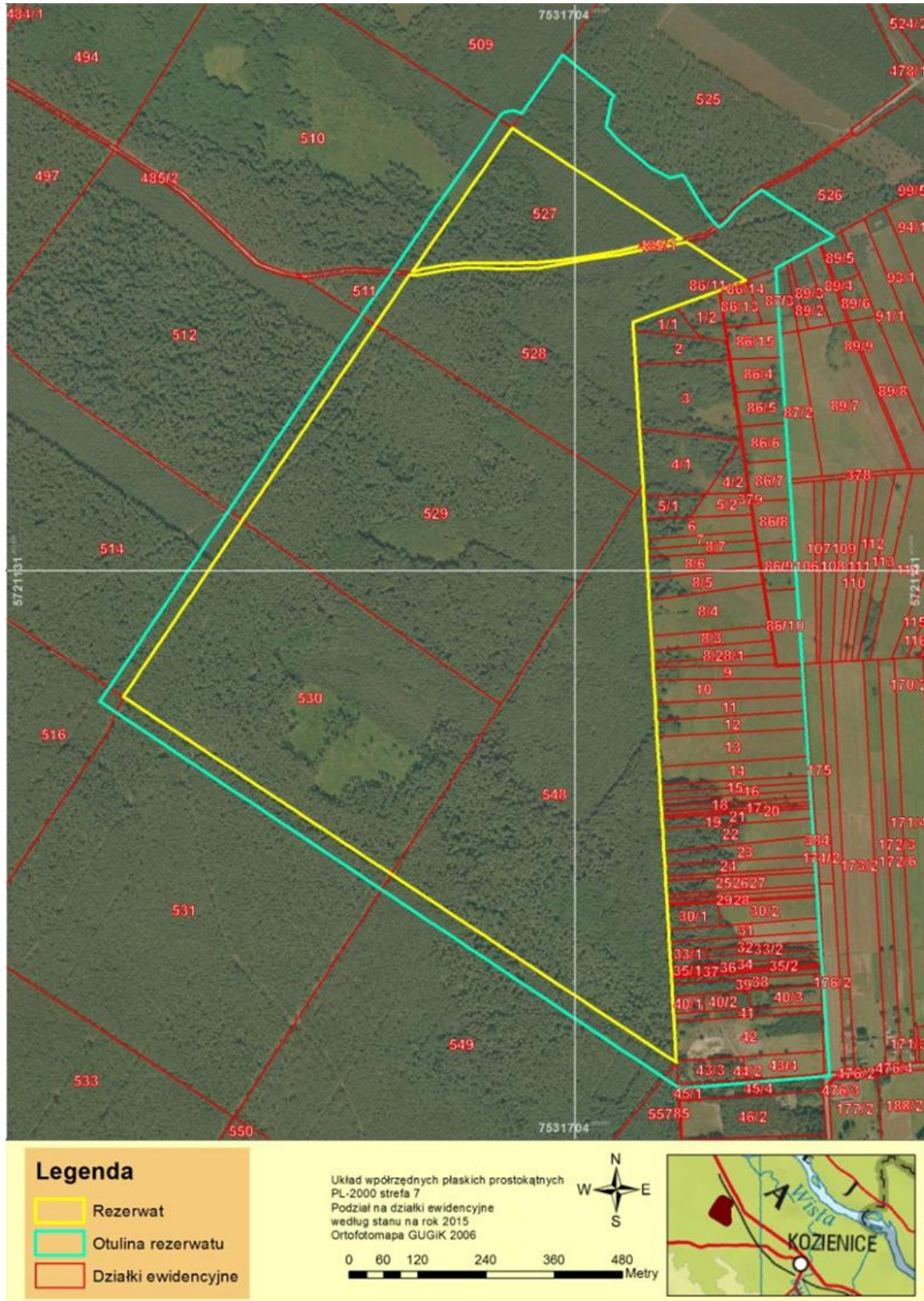
Opis przebiegu granicy rezerwatu

Układ współrzędnych płaskich prostokątnych PL-2000 strefa 7			
Lp	Punkt Y	Punkt X	Komentarz
1	7531901,23	5721707,98	Część 2
2	7532005,17	5721640,19	Część 2
3	7531960,58	5721623,54	Część 2
4	7531957,71	5721622,48	Część 2
5	7531881,46	5721594,68	Część 2
6	7531806,36	5721567,12	Część 2
7	7531807,3	5721552,05	Część 2
8	7531810,93	5721493,68	Część 2
9	7531817,97	5721380,38	Część 2
10	7531823,12	5721297,58	Część 2
11	7531823,94	5721282,61	Część 2
12	7531825,03	5721262,73	Część 2
13	7531827,27	5721221,81	Część 2
14	7531829,36	5721185,34	Część 2
15	7531830,29	5721168,56	Część 2
16	7531831,03	5721154,98	Część 2
17	7531833,2	5721116,04	Część 2
18	7531835,3	5721078,09	Część 2
19	7531835,64	5721072	Część 2
20	7531839	5721015,31	Część 2
21	7531840,47	5720990,36	Część 2
22	7531841,69	5720969,61	Część 2
23	7531842,18	5720961,33	Część 2
24	7531843,53	5720938,67	Część 2
25	7531845,92	5720898,25	Część 2
26	7531847,72	5720867,71	Część 2
27	7531847,79	5720866,51	Część 2
28	7531849,39	5720839,46	Część 2
29	7531852,47	5720786,96	Część 2
30	7531854,32	5720755,32	Część 2
31	7531855,11	5720741,95	Część 2
32	7531855,89	5720728,77	Część 2
33	7531856,54	5720717,69	Część 2
34	7531857,17	5720707,01	Część 2
35	7531857,53	5720700,82	Część 2
36	7531857,77	5720696,73	Część 2
37	7531858,86	5720678,37	Część 2
38	7531861,28	5720636,95	Część 2
39	7531862,61	5720614,49	Część 2
40	7531862,96	5720608,5	Część 2
41	7531863,78	5720594,47	Część 2
42	7531864,22	5720586,79	Część 2
43	7531865,65	5720562,42	Część 2
44	7531866,12	5720554,39	Część 2
45	7531866,59	5720546,35	Część 2
46	7531866,76	5720542,41	Część 2
47	7531869,2	5720500,89	Część 2
48	7531870,52	5720478,96	Część 2
49	7531871,42	5720462,96	Część 2
50	7531872,25	5720448,99	Część 2

51	7531873,1	5720434,21	Część 2
52	7531873,71	5720424,03	Część 2
53	7531874,04	5720418,76	Część 2
54	7531874,19	5720416,26	Część 2
55	7531874,72	5720407,09	Część 2
56	7531874,81	5720405,59	Część 2
57	7531876,16	5720382,46	Część 2
58	7531877,85	5720353,35	Część 2
59	7531878,68	5720339,09	Część 2
60	7531882,71	5720269,7	Część 2
61	7531882,87	5720266,85	Część 2
62	7531381,34	5720597,87	Część 2
63	7530910,76	5720909,54	Część 2
64	7531118,98	5721218,78	Część 2
65	7531353,68	5721562,47	Część 2
66	7531413,21	5721649,57	Część 2
67	7531420,57	5721649,24	Część 2
68	7531437,07	5721651,13	Część 2
69	7531476,6	5721659	Część 2
70	7531516,43	5721663,07	Część 2
71	7531586,86	5721660,47	Część 2
72	7531641,08	5721662,64	Część 2
73	7531729,09	5721677,78	Część 2
74	7531783,57	5721685,56	Część 2
75	7531817,76	5721693,24	Część 2
76	7531852,38	5721698,46	Część 2
77	7531901,23	5721707,98	Część 2
78	7531640,31	5721672,61	Część 1
79	7531586,1	5721670,44	Część 1
80	7531515,73	5721672,04	Część 1
81	7531475,91	5721667,97	Część 1
82	7531436,33	5721660,71	Część 1
83	7531420,7	5721656,24	Część 1
84	7531418,51	5721656,36	Część 1
85	7531593,77	5721908,51	Część 1
86	7531892,1	5721713,93	Część 1
87	7531851,14	5721705,35	Część 1
88	7531816,52	5721700,13	Część 1
89	7531782,33	5721692,45	Część 1
90	7531728,11	5721683,19	Część 1
91	7531675,22	5721675,24	Część 1
92	7531640,31	5721672,61	Część 1

Załącznik Nr 3 do Zarządzenia
Regionalnego Dyrektora Ochrony Środowiska w Warszawie
z dnia 10 kwietnia 2017 r.

Przebieg granicy otuliny rezerwatu



Załącznik Nr 4 do Zarządzenia
Regionalnego Dyrektora Ochrony Środowiska w Warszawie
z dnia 10 kwietnia 2017 r.

Opis przebiegu granicy otuliny rezerwatu

Układ współrzędnych płaskich prostokątnych PL-2000 strefa 7		
Lp	Punkt Y	Punkt X
1	7531768,772	5721958,23
2	7531759,478	5721910,073
3	7531784,244	5721882,267
4	7531835,969	5721839,554
5	7531871,401	5721820,132
6	7531894,437	5721826,395
7	7531907,269	5721805,33
8	7531933,748	5721760,066
9	7531954,218	5721737,661
10	7531958,145	5721733,847
11	7531972,672	5721745,402
12	7531987,551	5721763,646
13	7532015,963	5721787,525
14	7532029,103	5721796,711
15	7532033,276	5721799,025
16	7532159,287	5721717,667
17	7532137,666	5721705,801
18	7532076,964	5721672,46
19	7532057,316	5721661,681
20	7532057,566	5721658,392
21	7532057,537	5721658,381
22	7532152,247	5720244,569
23	7531888,492	5720222,186
24	7530869,099	5720901,27
25	7530885,568	5720926,351
26	7530886,1	5720925,995
27	7530886,196	5720926,061
28	7531057,137	5721179,903
29	7531094,821	5721235,895
30	7531148,76	5721314,844
31	7531277,493	5721503,366
32	7531327,444	5721576,235
33	7531373,877	5721642,903
34	7531391,447	5721668,386
35	7531460,307	5721768,381
36	7531527,859	5721862,925
37	7531573,461	5721930,07
38	7531581,56	5721935,545
39	7531589,044	5721937,859
40	7531600,749	5721937,538
41	7531610,483	5721933,413
42	7531650,141	5721989,507
43	7531668,685	5722016,38
44	7531682,536	5722036,451
45	7531700,863	5722021,904
46	7531773,196	5721964,483
47	7531768,772	5721958,23
48	7531436,33	5721660,71
49	7531475,91	5721667,97
50	7531515,73	5721672,04

51	7531586,1	5721670,44
52	7531640,31	5721672,61
53	7531675,22	5721675,24
54	7531728,11	5721683,19
55	7531782,33	5721692,45
56	7531816,52	5721700,13
57	7531851,14	5721705,35
58	7531892,1	5721713,93
59	7531593,77	5721908,51
60	7531418,51	5721656,36
61	7531420,7	5721656,24
62	7531436,33	5721660,71
63	7531641,08	5721662,64
64	7531586,86	5721660,47
65	7531516,43	5721663,07
66	7531476,6	5721659
67	7531437,07	5721651,13
68	7531420,57	5721649,24
69	7531413,21	5721649,57
70	7531353,68	5721562,47
71	7531118,98	5721218,78
72	7530910,76	5720909,54
73	7531381,34	5720597,87
74	7531882,87	5720266,85
75	7531882,71	5720269,7
76	7531878,68	5720339,09
77	7531877,85	5720353,35
78	7531876,16	5720382,46
79	7531874,81	5720405,59
80	7531874,72	5720407,09
81	7531874,19	5720416,26
82	7531874,04	5720418,76
83	7531873,71	5720424,03
84	7531873,1	5720434,21
85	7531872,25	5720448,99
86	7531871,42	5720462,96
87	7531870,52	5720478,96
88	7531869,2	5720500,89
89	7531866,76	5720542,41
90	7531866,59	5720546,35
91	7531866,12	5720554,39
92	7531865,65	5720562,42
93	7531864,22	5720586,79
94	7531863,78	5720594,47
95	7531862,96	5720608,5
96	7531862,61	5720614,49
97	7531861,28	5720636,95
98	7531858,86	5720678,37
99	7531857,77	5720696,73
100	7531857,53	5720700,82
101	7531857,17	5720707,01
102	7531856,54	5720717,69
103	7531855,89	5720728,77
104	7531855,11	5720741,95
105	7531854,32	5720755,32
106	7531852,47	5720786,96
107	7531849,39	5720839,46
108	7531847,79	5720866,51
109	7531847,72	5720867,71
110	7531845,92	5720898,25

111	7531843,53	5720938,67
112	7531842,18	5720961,33
113	7531841,69	5720969,61
114	7531840,47	5720990,36
115	7531839	5721015,31
116	7531835,64	5721072
117	7531835,3	5721078,09
118	7531833,2	5721116,04
119	7531831,03	5721154,98
120	7531830,29	5721168,56
121	7531829,36	5721185,34
122	7531827,27	5721221,81
123	7531825,03	5721262,73
124	7531823,94	5721282,61
125	7531823,12	5721297,58
126	7531817,97	5721380,38
127	7531810,93	5721493,68
128	7531807,3	5721552,05
129	7531806,36	5721567,12
130	7531881,46	5721594,68
131	7531957,71	5721622,48
132	7531960,58	5721623,54
133	7532005,17	5721640,19
134	7531901,23	5721707,98
135	7531852,38	5721698,46
136	7531817,76	5721693,24
137	7531783,57	5721685,56
138	7531729,09	5721677,78
139	7531641,08	5721662,64