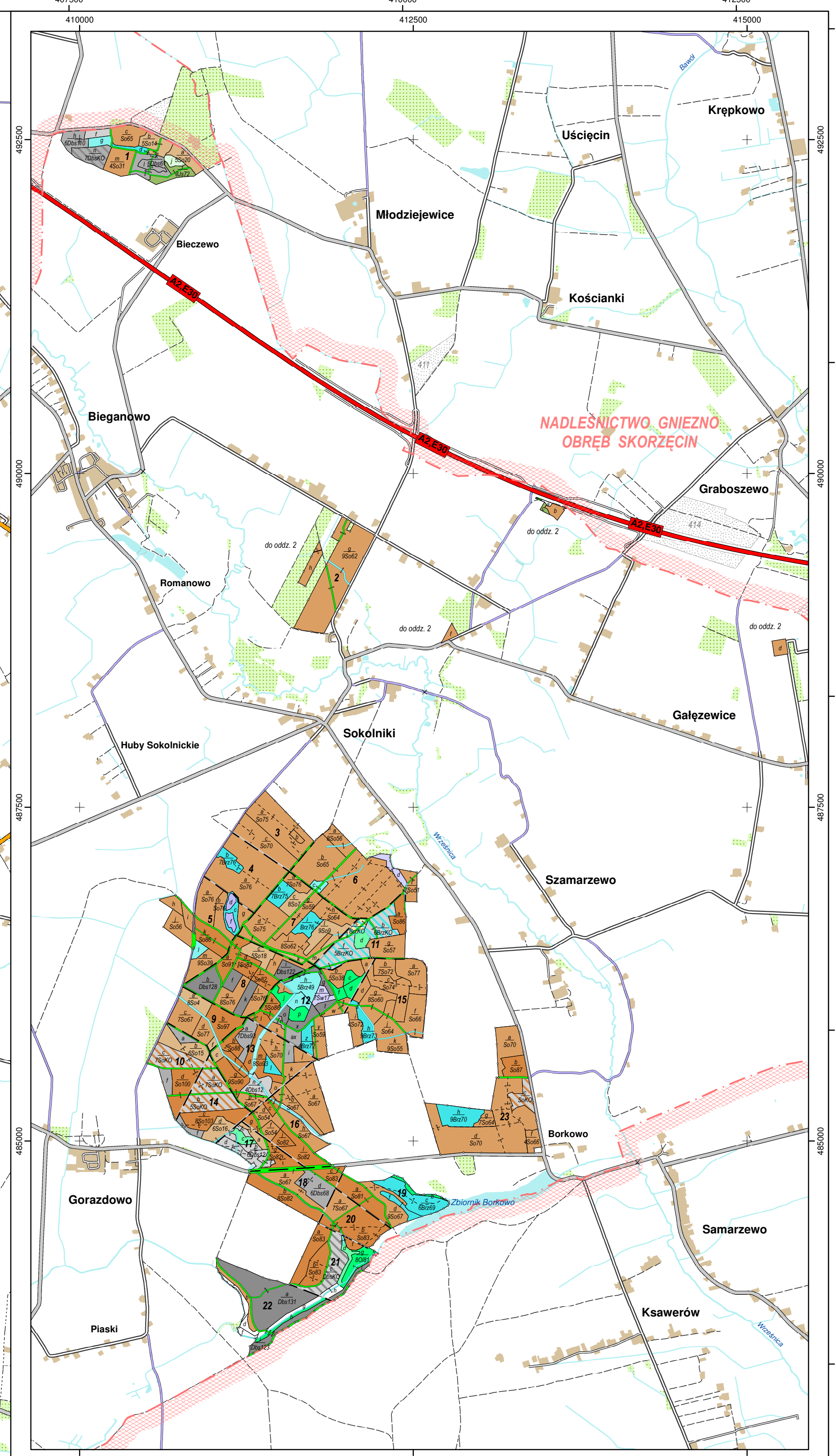
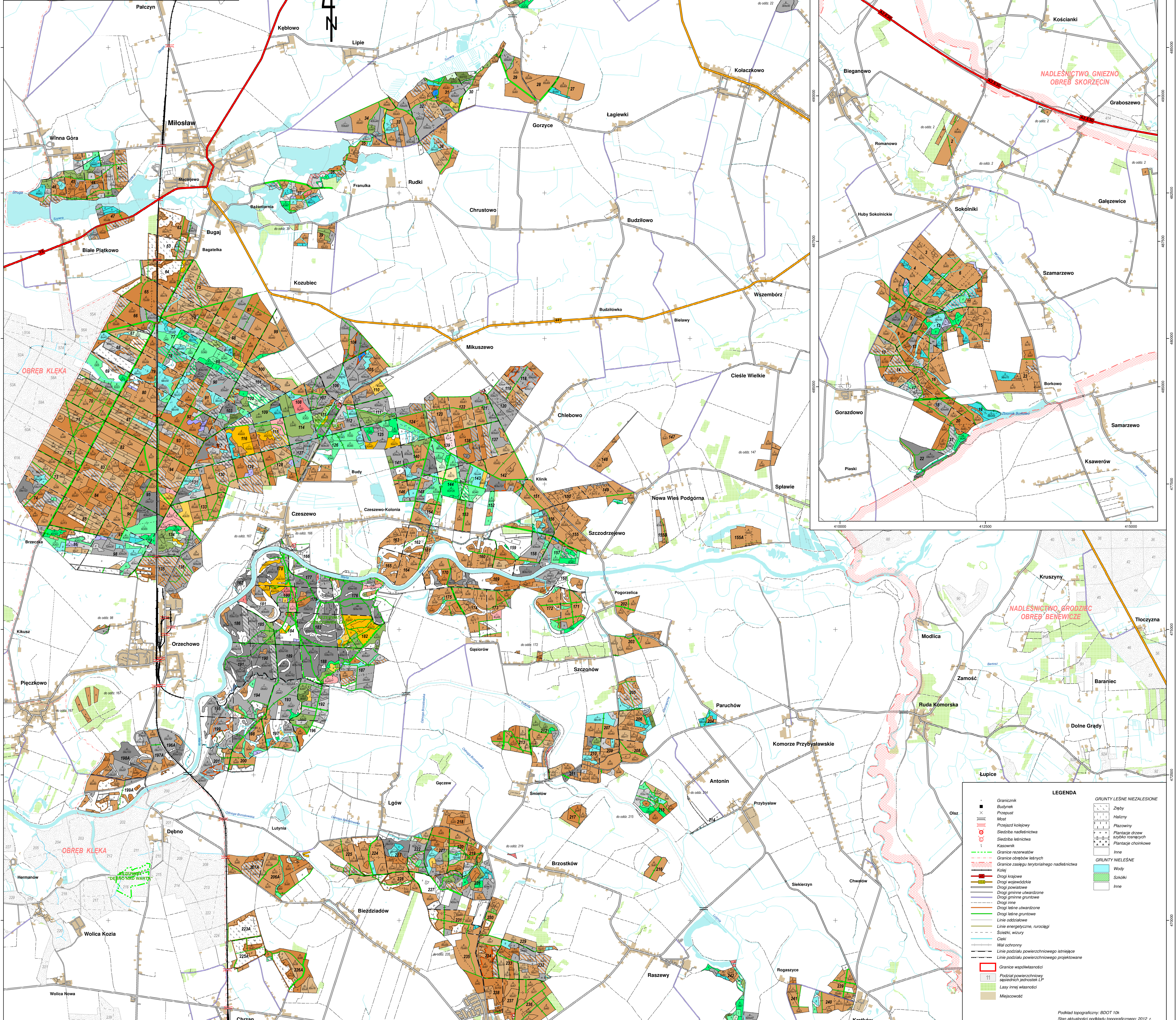


ZESTAWIENIE POWIERZCHNI WEDŁUG LEŚNICTW				
Nr	Nazwa leśnictwa	Siedliska	Oddziały	Pow. [ha]
III	CZESZEWO	166 b	71-74, 82-86, 94-96, 131, 133-136, 156-167, 169-170, 173-196, 198A, 197, 197A, 198, 198A, 199, 199A, 200-201	1 824,37
III	BOZIMARYNÓW	237 f	168, 171-172, 202-206, 209A, 207, 207A, 209-223, 225A, 224-226, 229A, 226, 229A, 227-247, 247A, 248-284	1 616,65
IV	SARNICE	113 b	24-30, 43-47, 62-70, 75-81, 87-93, 99-103, 107-109, 113-117, 127-130	1 708,12
V	SPLAWIK	121 b	1-12, 104-106, 110-112, 118-120, 127-155, 155A, 155B, 156-165	1 568,72
Razem Obreń CZESZEWO (siedliska - obreń JARDCIN 241 a)				6 709,86



**LEGENDA**

- Granicznik
- Budynki
- Przejazd
- Most
- Przejazd kolejowy
- Siedliska nadleśnictwa
- Siedliska leśnictwa
- Kasowniki
- Graniczki rezerwatów
- Graniczki obszarów leśnych
- Graniczki zasięgu terytorialnego nadleśnictwa
- Kolony
- Drugi krajowe
- Drugi wojewódzkie
- Drugi gminne uwarunkowane
- Drugi gminne gruntowe
- Drugi inne
- Drugi leśne uwarunkowane
- Drugi leśne gruntowe
- Linie oddziałowe
- Linie ewidencyjne, rutynagi
- Sosnki, wiatry
- Całki
- Wielkościany
- Linie podziału powierzchniowego istniejące
- Linie podziału powierzchniowego projektowane
- Graniczki wspólnotności
- Podział powierzchniowy, asanacyjny podziałek LP
- Lasły stony własności
- Miejscowość
- GRUNTY LEŚNE NIEZALEŚNE
- Złoty
- Halemy
- Placowisko
- Plantacje drzew szybkorośnych
- Plantacje chlebowe
- Inne
- GRUNTY NIELEŚNE
- Wody
- Szoki
- Inne

Podkład topograficzny: BDOT 1:5k  
Stan aktualności podkładu topograficznego: 2012 r.

grupa leśna / klasa wieku / od 21 lat do wieku brodnicy

1	10	20	30	40	50	60	70	80	90	100
11	12	13	14	15	16	17	18	19	20	21

Sosna (S), Modrzew (M)  
Świerk (Ś)  
Jodła (J), Dąb (D)  
Dąb (D)  
Buk (B), Choch (C)  
Jesion (J), Klon (K), Węz (W), Jasek (J)  
Osza (O)  
Brzoza (B), Alaga (A)  
Topola (T), Ciepka (C), Wierba (W), Lipa (L)

Gospodarcze drzewostany nasienne

**MAPA PRZEGLĄDOWA  
DRZEWOSTANÓW  
NADEŚNICTWO  
JAROCIN  
OBREŃ  
CZESZEWO**

REGIONALNA DYREKCCJA LASÓW PAŃSTWOWYCH W POZNANIU

Stan na 1.01.2019

POWIERZCHNIA 6709,86 ha (6709,5717 ha)

współskala 1:25 000

Skala 1:25 000

500 250 0 500 1 000 1 500 2 000 2 500 m

Układ współrzędnych: PL-1992

