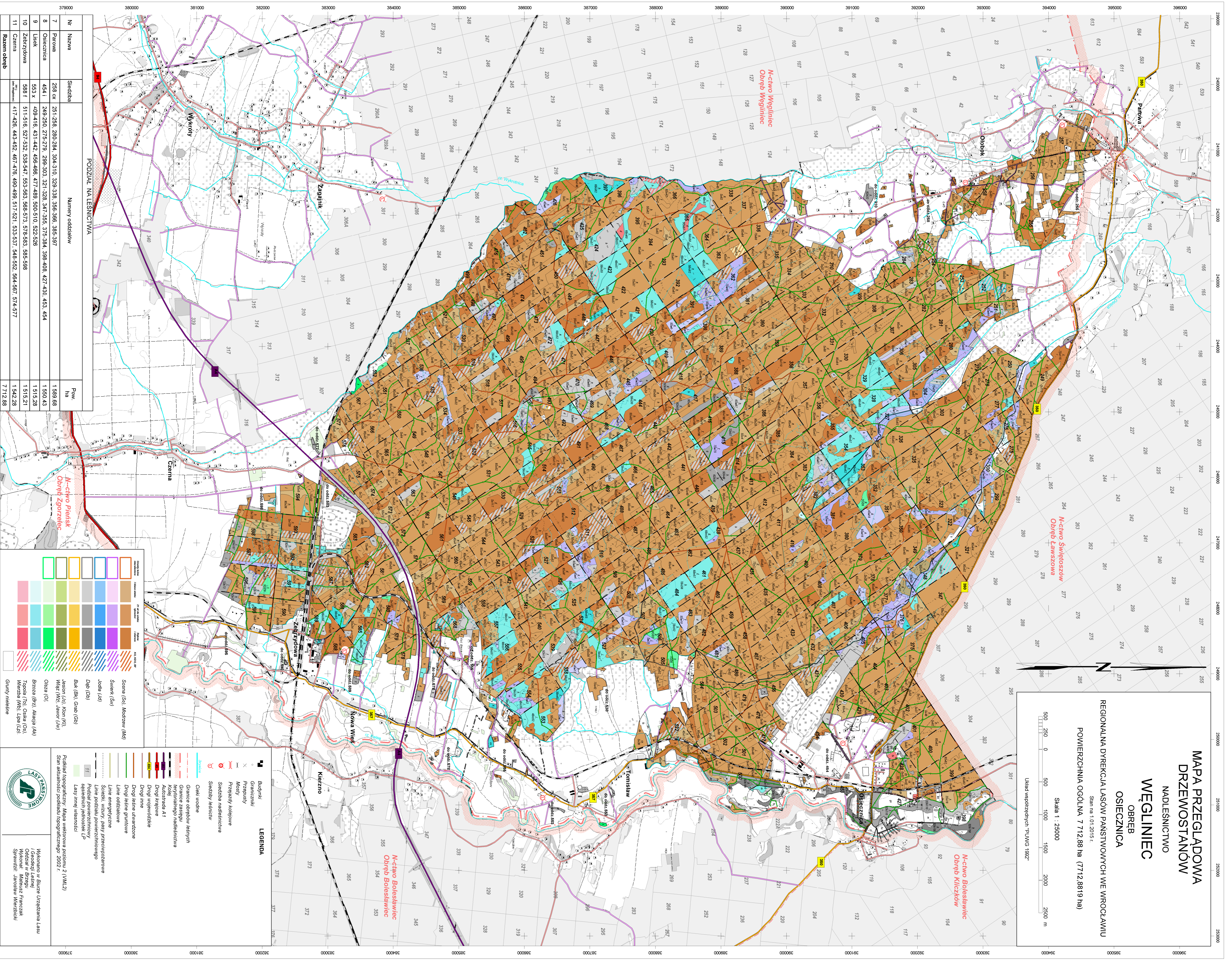


**MAPA PRZEGLĄDOWA  
DRZEWOSTANÓW  
NADLEŚNICTWO  
WĘGLINEC  
OBREB  
OSIECZNIKA**

REGIONALNA DYREKCJA LASÓW PAŃSTWOWYCH WE WROCŁAWIU  
Powierzchnia ogólna: 7 712,88 ha (7712,8819 ha)  
Skala 1 : 25000  
Urząd współrzędnych "PUNG 1827"



Nr	Nazwa	Siedziba	Numerowy oddziałów	Pow. ha
7	Parowa	258 ca	251, 258, 280-284, 300-310, 329-338, 356-366, 385-397	1 589,88
8	Ociecinka	454 I	249-250, 275-279, 289-303, 321-328, 347-355, 375-394, 398-408, 427-431, 453, 454	1 550,43
9	Lasek	553 X	409-416, 431-442, 456-466, 477-489, 500-510, 522-526	1 515,28
10	Zabrzdowa	588 I	511, 516, 527-532, 538-547, 553, 563, 568-573, 578-583, 585-588	1 515,28
11	Czarna	588 II	417-426, 443-442, 467-476, 490-499, 517-521, 533-537, 546-542, 561-567, 574-577	1 542,28

Razem obręb 7712,88

Kolor	Opis
(kolor zielony)	Lasy w pełni użytkowe
(kolor niebieski)	Wody powierzchniowe i podziemne
(kolor brązowy)	Wody stojące
(kolor czerwony)	Grupy niefale
(kolor pomarańczowy)	Stara (S), Młody (M)
(kolor żółty)	Siewka (S)
(kolor zielony ciemny)	Jedla (J)
(kolor zielony jasny)	Dąb (D)
(kolor zielony ciemny)	Buk (B), Grab (G)
(kolor zielony jasny)	Wierzba (W), Lipa (L)
(kolor zielony ciemny)	Osza (O)
(kolor zielony jasny)	Brzoza (Bz), Aluga (Al)
(kolor zielony ciemny)	Topoń (T), Oska (Os)
(kolor zielony jasny)	Wierzba (Wz), Jawor (J)

Grupy niefale

- LEGENDA**
- Budynki
  - Graniczniki
  - Prępek
  - Mosty
  - Przejazdy kolejowe
  - Sieć gasiwiernicza
  - Szlaki wiatru
  - Ciepki wodny
  - Granice obszarów leśnych
  - Granice zasięgu terytoryalnego nadleśnictwa
  - Kolej
  - Drogi krajowe
  - Drogi wojewódzkie
  - Drogi inne
  - Drogi leśne utrzymane
  - Drogi leśne planowane
  - Linie oddziałowe
  - Linie energetyczne
  - Szlaki, wizyty, pasy przesuwające
  - Linie podziału powierzchniowego
  - Podział powierzchniowy sąsiedztwa podziału powierzchniowego
  - Łasy i myśliwizny
  - Łasy

Wykonano w Biurow Urzędowania Lasu  
Odział w Brzegu - Powiat  
Siewicza - Wrocław, Wierzbicki