

Biuro Oddziału Regionalnego

Wpłynęło dn. 02 WRZ. 2022

Wpłynęło dnia 02-09-2022

L.dz. 3015

L.zał.

L.dz. 25481

kom. 130A

**EKSPERTYZA POJAZDU**

Podpis.....

**DANE ZLECENIODAWCY**

Firma

**DANE WYKONAWCY**

Firma  
Rzeczoznawca Wojczulanis Maciej  
Nr zlecenia  
Data zlecenia 02.09.2022

**IDENTYFIKACJA SKRÓCONA POJAZDU**

Marka SUZUKI  
Model SX4 Hatchback 09-15  
Typ SX4 1.6 Comfort 4WD  
Nadwozie / drzwi Hatchback / 5  
Numer rejestracyjny W2314T  
Numer VIN TSMEYB21S00705432

**LISTA DOKUMENTÓW POJAZDU I AKCESORIÓW**

Do oględzin pojazdu przedstawiono:

|                     |             |                       |             |
|---------------------|-------------|-----------------------|-------------|
| Dowód rejestracyjny | TAK         | Książka serwisowa     | Brak danych |
| Polisa OC           | TAK         | Tablice rejestracyjne | TAK         |
| Karta pojazdu       | TAK         | Apteczka              | TAK         |
| Klucz główny        | TAK         | Gaśnica               | TAK         |
| Klucz zapasowy      | TAK         | Trójkąt ostrzegawczy  | TAK         |
| Instrukcja obsługi  | Brak danych |                       |             |

**OPIS OGÓLNY POJAZDU\* - UWAGI**

Brak uwag

Opis ogólny sporządzono w oparciu o cechy widoczne. Wykonawca nie bierze odpowiedzialności za wady ukryte , nie dające się ustalić bez badania specjalistycznego.

**ELEMENTY SKŁADOWE EKSPERTYZY**

Poniższe elementy stanowią integralną część niniejszej ekspertyzy

Wycena wartości pojazdu sporządzona w systemie Eurotax  
Kosztorys zdiagnozowanych napraw blacharsko lakierniczych Eurotax  
Dokumentacja zdjęciowa

TAK  
NIE  
TAK

CERTYFIKOWANY  
RZECZOZNAWCA TECHNIKI SAMOCHODOWEJ  
Z LISTY MINISTRA INFRASTRUKTURY.R.5001475  
RZECZOZNAWCA PRAC W OBYTKOWYCH  
Podpis wykonującego ekspertyzę  
*mgr inż. Maciej Wojczulanis*  
Certyfikat nr 543/10/13/16/19/22

## ETYKIETA SPRAWY NR

Numer szkody / sprawy  
Nr kalkulacji 4302  
Data szkody 01.01.0001

### DANE WYKONUJĄCEGO

Użytkownik Wojczulanis Maciej  
Nr licencji 14656

### DANE POJAZDU - kod EC 0085120

Numer rejestracyjny: W2314T  
Numer nadwozia: TSMEYB21S00705432  
Marka: SUZUKI  
Model: SX4 Hatchback 09-15  
Typ: SX4 1.6 Comfort 4WD  
Data pierwszej rejestracji: 21.11.2012  
Rok produkcji: 2012

### WYCENA

Nr wyceny: 4310  
Data wyceny: 02.09.2022  
Wycena na dzień: 23.08.2022  
Wersja bazy danych: 2022.08  
Wartość: 20 700,00 zł (sprzedaż brutto)

CERTYFIKOWANY  
RZECZOZNAWCA TECHNIKI SAMOCHODOWE  
Z LISTY MINISTRA INFRASTRUKTURY R-00147  
RZECZOZNAWCA POJAZDÓW ZABYTKOWYCH  
*mgr inż. Maciej Wojczulanis*  
Certyfikat nr 543/10/13/16/19/22

Numer wyceny 4302  
Data wyceny 02.09.2022  
Wycena na dzień 23.08.2022  
Numer licencji / użytkownik 14656 / Wojczulanis Maciej

### DANE POJAZDU - kod EC 0085120

Numer rejestracyjny / numer VIN W2314T / TSMEYB21S00705432  
Data pierwszej rejestracji / wiek w miesiącach 21.11.2012 / 117  
Rok produkcji 2012  
Przebieg rzeczywisty (km) / sposób ustalenia 205 274 / Odczytany  
Przebieg standardowy / różnica (km) 122 700 / 82 574  
Lakier czarny  
Liczba właścicieli Nie podano  
Stan pojazdu Przeciętny  
Specjalne zabezpieczenia antykradzieżowe NIE

Marka SUZUKI  
Model SX4 Hatchback 09-15  
Typ SX4 1.6 Comfort 4WD  
Rodzaj nadwozia / liczba drzwi / liczba miejsc Hatchback / 5 / 5  
Okres dostępności 01.04.2010 - 30.11.2014  
Pojemność silnika (ccm) 1586  
Moc kW / KM 88 / 120  
Paliwo / katalizator Benzyna / Katalizator (3drozny)  
Układ / liczba cylindrów R / 4  
Skrzynia / liczba biegów M / 5

### WYCENA POJAZDU

### Sprzedaż

|  |     |        |
|--|-----|--------|
| Notowanie Eurotax (baza danych 2022.08)  | PLN | 28 400 |
| Korekta na miesiąc pierwszej rejestracji | PLN | 715    |
| Korekta na przebieg                      | PLN | -5 290 |
| Wartość wyposażenia dealerskiego         | PLN | 230    |
| Wartość czynników obniżających wartość   | PLN | -2 380 |
| Wartość korekt                           | PLN | -1 020 |

**Wartość pojazdu (brutto) PLN 20 700**



## WYPOSAŻENIE STANDARDOWE POJAZDU

- 4/5 zagłówki
- ABS
- Airbag kierowcy i pasażera
- BAS - asystent układu hamulcowego
- EBD - elektroniczny rozdział sił hamowania
- El. podnoszenie szyb, przód
- Felgi stalowe 16 z ogumieniem 205/60
- Filtr przeciwpyłkowy
- Fotel kierowcy z mechaniczną regulacją wysokości
- Immobilizer
- Instalacja radiowa + 8 głośników
- Kierownica ze sterowaniem radia
- Klamki w kolorze nadwozia
- Klimatyzacja manualna
- Kolumna kierownicy z manualną regulacją wysokości
- Komputer pokładowy
- Lakier uni
- Listwy boczne w kolorze nadwozia
- Listwy progowe w kolorze nadwozia
- Lusterka boczne regulowane elektrycznie
- Lusterka w kolorze nadwozia
- Nadkola w kolorze nadwozia
- Obrotomierz
- Osłony chłodnicy czarna
- Pasy bezpieczeństwa z napinaczami, przód
- Pasy bezpieczeństwa, trzypunktowe, przód i tył
- Radio CD/MP3/USB + 4 głośniki
- Relingi dachowe
- Schowek pod fotelem pasażera
- Szyby barwione
- Tapicerka materiałowa
- Trzecie światło stop
- Tylne oparcie składane, dzielone (60:40)
- Uchwyty ISOFIX do instalacji fotelika dziecięcego, tył
- Wspomaganie układu kierowniczego
- Wycieraczka szyby tylnej ze spryskiwaczem
- Zamek centralny z pilotem

## WYPOSAŻENIE DODATKOWE - DEALERSKIE

|                  |            | Sprzedaż   |
|------------------|------------|------------|
| • Lakier metalik | PLN        | 230        |
| <b>SUMA</b>      | <b>PLN</b> | <b>230</b> |

## CZYNNIKI OBNIŻAJĄCE WARTOŚĆ

|   |            | Sprzedaż      |
|---|------------|---------------|
| • Rysy i otarcia na całym nadwoziu (-10%) | PLN        | -2 380        |
| <b>SUMA</b>                               | <b>PLN</b> | <b>-2 380</b> |

## KOREKTY

|              |            | Sprzedaż      |
|--------------|------------|---------------|
| Stan pojazdu | PLN        | -1 020 A      |
| <b>SUMA</b>  | <b>PLN</b> | <b>-1 020</b> |

### Dodatkowy opis stanu technicznego wprowadzony przez użytkownika:

- |   |  |
|---|--|
| <input type="checkbox"/> Nadwozie               | widoczne lekkie wgniecenia, ślady przeprowadzonych napraw lub korozji                          |
| <input type="checkbox"/> Wnętrze                | widoczne ślady zużycia tapicerki i elementów wyposażenia, drobne ubytki                        |
| <input type="checkbox"/> Układ napędowy         | ślady wycieków, konieczne przeprowadzenie drobnych napraw lub regulacji oraz/lub wymiana oleju |
| <input type="checkbox"/> Ogólny stan techniczny | konieczność wymiany elementów układu zawieszenia oraz płynów eksploatacyjnych                  |
| <input type="checkbox"/> Historia użytkowania   | pojazd po naprawach z całkowitym przywróceniem do pełnej sprawności technicznej                |

## DEFINICJE KOREKT

### Korekta na miesiąc pierwszej rejestracji

Korekta uwzględnia wpływ miesiąca pierwszej rejestracji na wartość wycenianego pojazdu. Notowanie bazowe określa wartość pojazdu dla miesiąca 'MAJ'.

Miesiąc pierwszej rejestracji wycenianego pojazdu to listopad. Pojazd jest młodszy od pojazdu bazowego o 6 miesięcy, co daje korektę w wysokości (+) 715 PLN.

### Korekta na przebieg

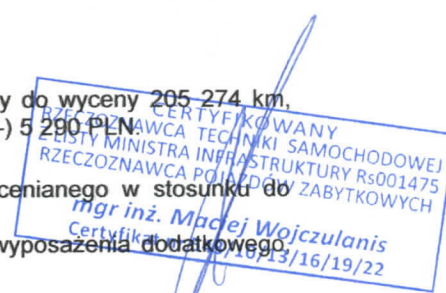
Korekta uwzględnia wpływ przebiegu na wartość wycenianego pojazdu.

Standardowy przebieg dla wycenianego pojazdu wynosi 122 700 km, przebieg określony do wyceny 205 274 km, jest zatem o 82 574 km wyższy od standardowego, co daje korektę wartości w wysokości (-) 5 290 PLN.

### Korekta na wyposażenie dodatkowe pojazdu

Korekta stosowana jest w przypadku różnicy w elementach wyposażenia pojazdu wycenianego w stosunku do seryjnego wyposażenia pojazdu bazowego.

Dla wycenianego pojazdu zostały dodane wyszczególnione powyżej w opisie elementy wyposażenia dodatkowego, co daje korektę wartości w wysokości (+) 230 PLN.



### **Korekta na czynniki obniżające wartość**

Korekta uwzględnia wpływ czynników obniżających wartość wycenianego pojazdu.

Dla wycenianego pojazdu zostały wprowadzone wyszczególnione powyżej w opisie czynniki obniżające wartość, co daje łączną korektę wartości w wysokości (-) 2 380 PLN.

### **Korekta na stan techniczny**

Korekta stosowana jest w przypadku, gdy stan techniczny wycenianego pojazdu odbiega od stanu technicznego pojazdu bazowego.

Stan techniczny dla wycenianego pojazdu został określony jako "przeciętny", co daje korektę wartości w wysokości (-) 1 020 PLN.

### **Informacja ogólna do wyceny**

Wycena wartości pojazdu w systemie Eurotax oparta jest o tzw. notowanie pojazdu bazowego. Notowania publikowane w produktach Eurotax są ustalane dla pojazdów spełniających warunki pojazdu bazowego tj. posiadającego wyposażenie seryjne przewidziane dla danego typu, datę pierwszej rejestracji w miesiącu maju roku produkcji, będących w stanie technicznym dobrym (pojazdy w wieku do 12 lat) lub przeciętnym (pojazdy w wieku 12-24 lata), mających standardowy przebieg stosowny do okresu eksploatacji i posiadających opony zużyte nie więcej niż w 50%. Ponieważ w rzeczywistości pojazdy różnią się od pojazdu bazowego, przy wykonywaniu wyceny stosowane są korekty mające za zadanie uwzględnić różnice pomiędzy pojazdem rzeczywistym a pojazdem bazowym.

Przebieg standardowy (normatywny) pojazdu jest to przeciętny całkowity przebieg pojazdu, który określany jest dla przyjętego okresu użytkowania na podstawie badań grup pojazdów o zbliżonym rodzaju, klasie, przeznaczeniu i pojemności silnika.



### **Objaśnienia:**

- \* wartość zmodyfikowana przez użytkownika
- V pojazd lub wyposażenie wybrane na bazie rozkodowania numeru VIN (VinCheck)
- G bezpłatna opcja wyposażenia
- A Wartość korekty określona automatycznie z systemu Eurotax

## OCENA STANU POJAZDU

### DANE ZLECENIA

|                             |                            |
|-----------------------------|----------------------------|
| Numer wyceny                | 4302                       |
| Numer sprawy                |                            |
| Zleceniodawca               |                            |
| Data i miejsce oględzin     | 23.8.2022, Olsztyn         |
| Data wyceny                 | 02.09.2022                 |
| Wycena na dzień             | 23.08.2022                 |
| Numer licencji / użytkownik | 14656 / Wojczulanis Maciej |

### DANE POJAZDU

|  |                            |
|--|----------------------------|
| Numer rejestracyjny / numer VIN                | W2314T / TSMEYB21S00705432 |
| Data pierwszej rejestracji / wiek w miesiącach | 21.11.2012 / 117           |
| Rok produkcji                                  | 2012                       |
| Przebieg rzeczywisty (km) / sposób ustalenia   | 205 274 / Odczytany        |
| Data następnego badania technicznego           | 19.11.2022                 |
| Lakier   | szary                      |

|  |                                 |
|--|---------------------------------|
| Marka  | SUZUKI                          |
| Model  | SX4 Hatchback 09-15             |
| Typ  | SX4 1.6 Comfort 4WD             |
| Rodzaj nadwozia / liczba drzwi / liczba miejsc | Hatchback / 5 / 5               |
| Pojemność silnika (ccm)                        | 1586                            |
| Moc kW / KM                                    | 88 / 120                        |
| Paliwo / katalizator                           | Benzyna / Katalizator (3drozny) |
| Układ / liczba cylindrów                       | R / 4                           |
| Skrzynia / liczba biegów                       | M / 5                           |

### WYPOSAŻENIE STANDARDOWE POJAZDU

- 4/5 zagłówki
- Airbag kierowcy i pasażera
- EBD - elektroniczny rozdział sił hamowania
- Felgi stalowe 16 z ogumieniem 205/60
- Fotel kierowcy z mechaniczną regulacją wysokości
- Instalacja radiowa + 8 głośników
- Klamki w kolorze nadwozia
- Kolumna kierownicy z manualną regulacją wysokości
- Lakier uni
- Listwy progowe w kolorze nadwozia
- Lusterka w kolorze nadwozia
- Obrotomierz
- Pasy bezpieczeństwa z napinaczami, przód
- Radio CD/MP3/USB + 4 głośniki
- Schowek pod fotelem pasażera
- Tapicerka materiałowa
- Tylne oparcie składane, dzielone (60:40)
- Wspomaganie układu kierowniczego
- Zamek centralny z pilotem
- ABS
- BAS - asystent układu hamulcowego
- El. podnoszenie szyb, przód
- Filtr przeciwpyłkowy
- Immobilizer
- Kierownica ze sterowaniem radia
- Klimatyzacja manualna
- Komputer pokładowy
- Listwy boczne w kolorze nadwozia
- Lusterka boczne regulowane elektrycznie
- Nadkola w kolorze nadwozia
- Osłony chłodnicy czarna
- Pasy bezpieczeństwa, trzypunktowe, przód i tył
- Relingi dachowe
- Szyby barwione
- Trzecie światło stop
- Uchwyty ISOFIX do instalacji fotelika dziecięcego, tył
- Wycieraczka szyby tylnej ze spryskiwaczem

### WYPOSAŻENIE DODATKOWE

- Lakier metalik

### NOTATKI

CERTYFIKOWANY  
RZECZOZNAWCA TECHNIKI SAMOCHODOWEJ  
Z LISTY MINISTRA INFRASTRUKTURY RS001475  
RZECZOZNAWCA POJAZDÓW ZABYTKOWYCH  
*mgr inż. Maciej Wojczulanis*  
Certyfikat nr 543/10/13/16/19/22

Jazdy próbnej nie przeprowadzono

CERTYFIKOWANY  
RZECZOZNAWCA TECHNIKI SAMOCHODOWEJ  
Z LISTY MINISTRA INFRASTRUKTURY RS001475  
RZECZOZNAWCA POJAZDÓW ZABYTKOWYCH  
*mgr inż. Maciej Wojczulanis*  
Certyfikat nr 543/10/13/16/19/22



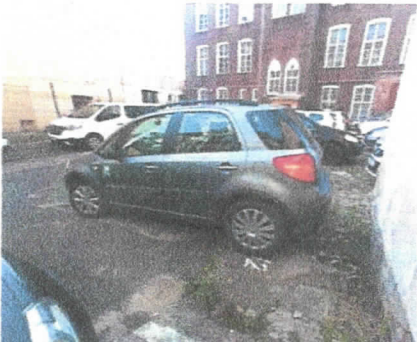
IMG\_20220823\_100900 (Copy)



IMG\_20220823\_100906 (Copy)



IMG\_20220823\_100913 (Copy)



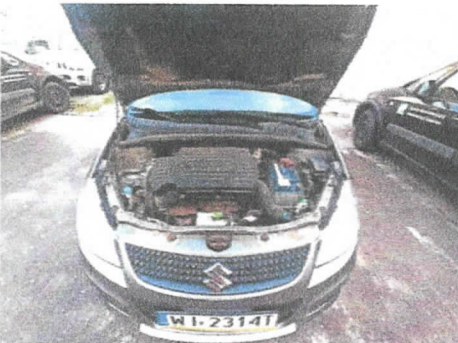
IMG\_20220823\_100925 (Copy)



IMG\_20220823\_100932 (Copy)



IMG\_20220823\_100947 (Copy)



IMG\_20220823\_101009 (Copy)



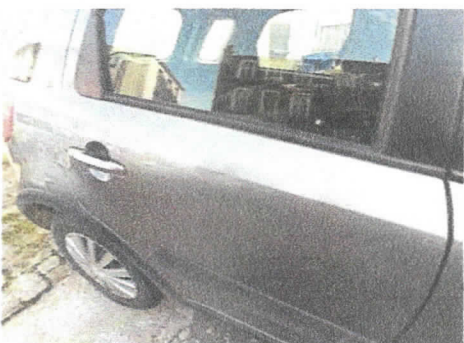
IMG\_20220823\_101014 (Copy)



IMG\_20220823\_101040 (Copy)



IMG\_20220823\_101044 (Copy)



IMG\_20220823\_101050 (Copy)

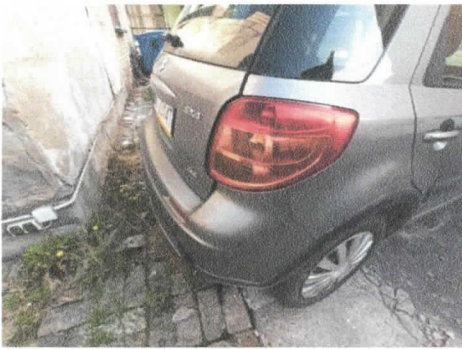


IMG\_20220823\_101054 (Copy)

CERTYFIKOWANY  
RZECZOZNAWCA TECHNIKI SAMOCHODOWEJ  
Z LISTY MINISTRA INFRASTRUKTURY Rs001475  
RZECZOZNAWCA POJAZDÓW ZABYTKOWYCH

mgr inż. Maciej Wojczulanis





IMG\_20220823\_101059 (Copy)



IMG\_20220823\_101105 (Copy)



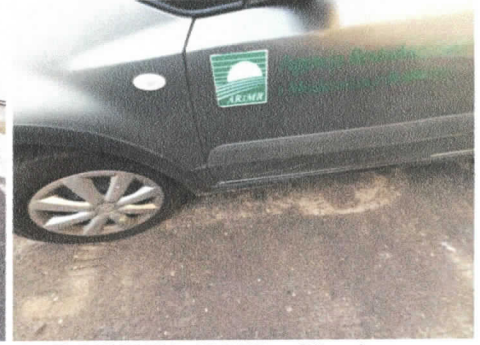
IMG\_20220823\_101115 (Copy)



IMG\_20220823\_101116 (Copy)



IMG\_20220823\_101119 (Copy)



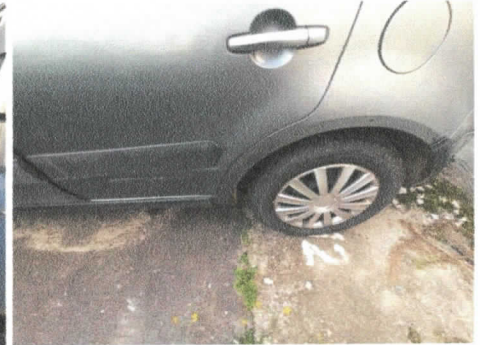
IMG\_20220823\_101123 (Copy)



IMG\_20220823\_101125 (Copy)



IMG\_20220823\_101129 (Copy)



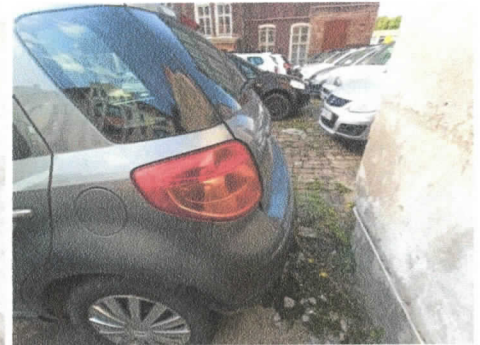
IMG\_20220823\_101133 (Copy)



IMG\_20220823\_101134 (Copy)



IMG\_20220823\_101136 (Copy)



IMG\_20220823\_101138 (Copy)

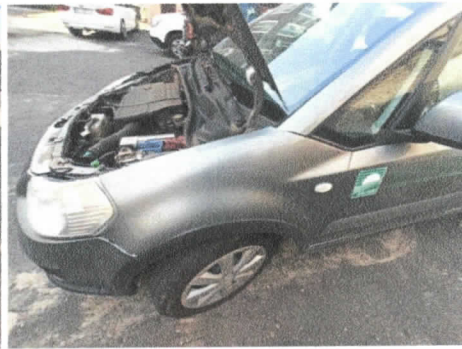
CERTYFIKOWANY  
 RZECZOZNAWCA TECHNIKI SAMOCHODOWEJ  
 Z LISTY MINISTRA INFRASTRUKTURY Rs001475  
 RZECZOZNAWCA POJAZDOW ZABYTKOWYCH  
 mgr inż. Maciej Wojczulanis  
 Certyfikat nr 548/10/13/16/19/22



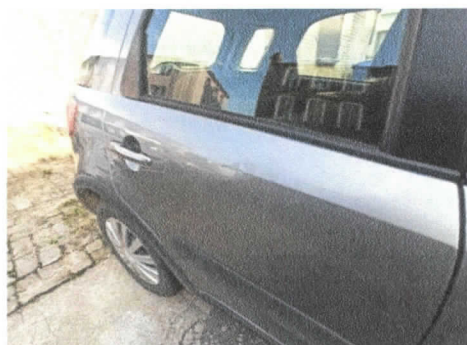
IMG\_20220823\_101142 (Copy)



IMG\_20220823\_101147 (Copy)



IMG\_20220823\_101148 (Copy)



IMG\_20220823\_101204 (Copy)



IMG\_20220823\_101342 (Copy)

CERTYFIKOWANY  
RZECZOZNAWCA TECHNIKI SAMOCHODOWEJ  
Z LISTY MINISTRA INFRASTRUKTURY RS00.1475  
RZECZOZNAWCA POJAZDÓW ZABYTKOWYCH  
  
mgr inż. Maciej Wojczulanis  
Certyfikat nr 543/10/13/16/19/22