

ZBIORY ODZYSKANE Muzeum Miejskiego w Bydgoszczy





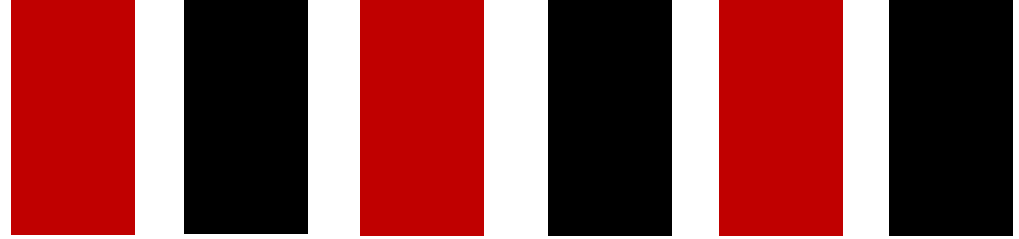
Od momentu powstania bydgoskiego muzeum, tj. od roku 1923 aż do roku 1940, jego siedziba mieściła się w kamienicy przy Starym Rynku 2. Po wyburzeniu zachodniej pierzei zbiory zostały przeniesione, najpierw do Domu Polskiego a następnie do budynku Lombardu przy ul. Löwenstrasse (obecnie ul. Pocztowa).

Na dzień 27 czerwca 1940 roku stan bydgoskich muzealiów przedstawiał się następująco:

- malarstwo: 461
- grafika: 484
- kolekcja Leona Wyczółkowskiego: 942
- rzeźba: 21
- rzemiosło artystyczne: 49
- bydgotiana: 255
- broń: 149
- etnografia: 70
- zbiory afrykańskie: 131
- medale: 168
- monety: 873

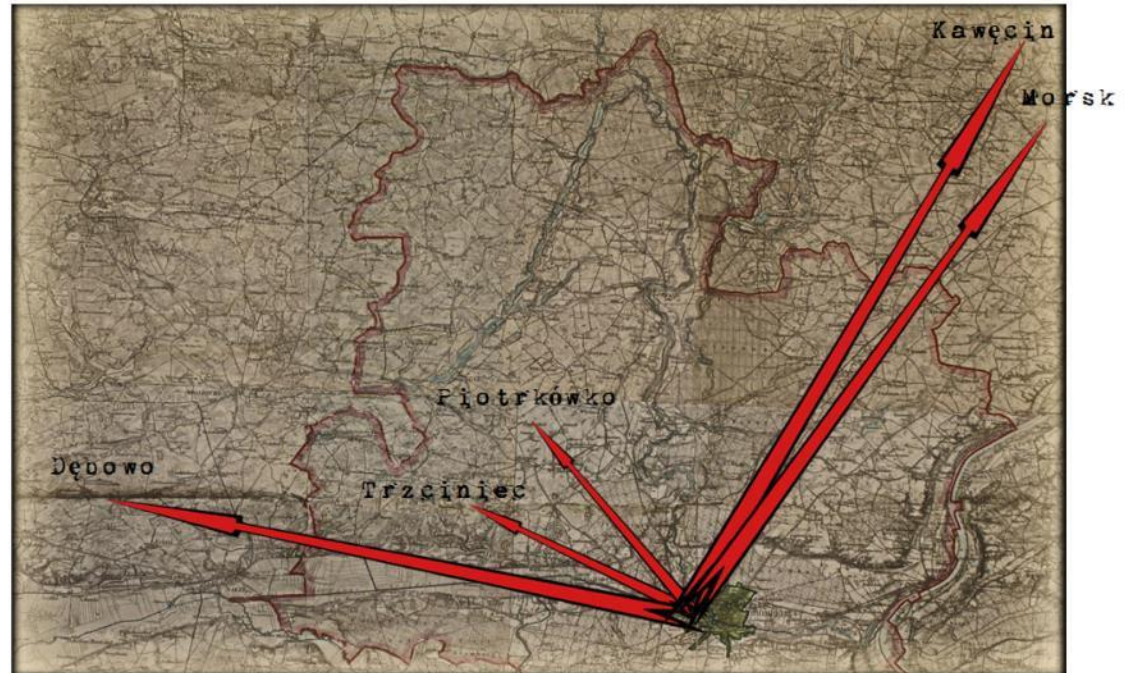
łącznie 3.603 numery inwentarzowe.

Muzeum Miejskie w Bydgoszczy przed 1939 r.,
źródło: Narodowe Archiwum Cyfrowe, sygn. PIC-1K-5



W 1943 r. ówczesny nadburmistrz Bydgoszczy Walther Ernst wydał nakaz o natychmiastowej decentralizacji zbiorów. Wywozu nie dokonano jednak jednorazowo. Transporty miały miejsce od czerwca 1943 roku do grudnia 1944 roku. Muzealia ulokowane zostały w kilku dworach położonych na zachód i północ od Bydgoszczy:

- Morsk (pow. świecki), obrazy, teki z rysunkami i grafikami, archeologia;
- Kawęczin (pow. świecki, gm. Bukowiec), obrazy;
- Mała Komorza (pow. tucholski, gm. Tuchola), archeologia;
- Luskówko (pow. świecki, gm. Pruszcz),
obiekty z Komierowa, archeologia, rzemiosło artystyczne, zabytki cechowe;
- Łochowice (pow. bydgoski, gm. Białe Błota),
księgozbiór dr. Joahima Erbslöh, archeologia;
- Trzciniac (pow. bydgoski, gm. Sicienko),
obrazy;
- Pobórka (pow. pilski, gm. Białośliwie),
obiekty rzemiosła artystycznego;
- Piotrkówko (pow. bydgoski, gm. Sicienko),
obrazy, grafiki, rzeźby;
- Dębowo (pow. nakielski, gm. Sadki), obrazy,
teki z rysunkami i grafikami, archeologia
(z Morska), zbiory afrykańskie, militaria.



Przeznaczone do ewakuacji dzieła sztuki i dobra kultury trafiły na listy wywozowe. W odniesieniu do prac malarskich i graficznych przygotowano szczegółowe wykazy, zawierające niemieckojęzyczne tytuły, technikę wykonania oraz numery katalogowe bądź inwentarzowe „N.I”. Wszystkie listy zostały podpisane przez ówczesnego dyrektora, Konrada Kothe oraz opatrzone pieczęcią muzeum. Na czas transportu muzealia umieszczono w oznakowanych skrzyniach. Obrazy o większych gabarytach były owijane w koce. Transporty realizowano specjalnie do tego celu wynajętymi samochodami ciężarowymi. Po zakończeniu działań wojennych nie wszystkie muzealia powróciły do Bydgoszczy. Znaczna część została uznana za zniszczoną lub zaginioną.

Stadtmuseum
Bromberg

Verzeichnis der Kunstgegenstände
aufgeführt nach dem Inventar Nr. 130

Nr.	Titel	Material	Größe	Verf.	Vermerk
1	Portrait	Öl	115	1700	
2	Portrait	Öl	115	1700	
3	Portrait	Öl	115	1700	
4	Portrait	Öl	115	1700	
5	Portrait	Öl	115	1700	
6	Portrait	Öl	115	1700	
7	Portrait	Öl	115	1700	
8	Portrait	Öl	115	1700	
9	Portrait	Öl	115	1700	
10	Portrait	Öl	115	1700	
11	Portrait	Öl	115	1700	
12	Portrait	Öl	115	1700	
13	Portrait	Öl	115	1700	
14	Portrait	Öl	115	1700	
15	Portrait	Öl	115	1700	
16	Portrait	Öl	115	1700	
17	Portrait	Öl	115	1700	
18	Portrait	Öl	115	1700	
19	Portrait	Öl	115	1700	
20	Portrait	Öl	115	1700	
21	Portrait	Öl	115	1700	
22	Portrait	Öl	115	1700	
23	Portrait	Öl	115	1700	
24	Portrait	Öl	115	1700	
25	Portrait	Öl	115	1700	
26	Portrait	Öl	115	1700	
27	Portrait	Öl	115	1700	
28	Portrait	Öl	115	1700	
29	Portrait	Öl	115	1700	
30	Portrait	Öl	115	1700	
31	Portrait	Öl	115	1700	
32	Portrait	Öl	115	1700	
33	Portrait	Öl	115	1700	
34	Portrait	Öl	115	1700	
35	Portrait	Öl	115	1700	
36	Portrait	Öl	115	1700	
37	Portrait	Öl	115	1700	
38	Portrait	Öl	115	1700	
39	Portrait	Öl	115	1700	
40	Portrait	Öl	115	1700	
41	Portrait	Öl	115	1700	
42	Portrait	Öl	115	1700	
43	Portrait	Öl	115	1700	
44	Portrait	Öl	115	1700	
45	Portrait	Öl	115	1700	
46	Portrait	Öl	115	1700	
47	Portrait	Öl	115	1700	
48	Portrait	Öl	115	1700	
49	Portrait	Öl	115	1700	
50	Portrait	Öl	115	1700	
51	Portrait	Öl	115	1700	
52	Portrait	Öl	115	1700	
53	Portrait	Öl	115	1700	
54	Portrait	Öl	115	1700	
55	Portrait	Öl	115	1700	
56	Portrait	Öl	115	1700	
57	Portrait	Öl	115	1700	
58	Portrait	Öl	115	1700	
59	Portrait	Öl	115	1700	
60	Portrait	Öl	115	1700	
61	Portrait	Öl	115	1700	
62	Portrait	Öl	115	1700	
63	Portrait	Öl	115	1700	
64	Portrait	Öl	115	1700	
65	Portrait	Öl	115	1700	
66	Portrait	Öl	115	1700	
67	Portrait	Öl	115	1700	
68	Portrait	Öl	115	1700	
69	Portrait	Öl	115	1700	
70	Portrait	Öl	115	1700	
71	Portrait	Öl	115	1700	
72	Portrait	Öl	115	1700	
73	Portrait	Öl	115	1700	
74	Portrait	Öl	115	1700	
75	Portrait	Öl	115	1700	
76	Portrait	Öl	115	1700	
77	Portrait	Öl	115	1700	
78	Portrait	Öl	115	1700	
79	Portrait	Öl	115	1700	
80	Portrait	Öl	115	1700	
81	Portrait	Öl	115	1700	
82	Portrait	Öl	115	1700	
83	Portrait	Öl	115	1700	
84	Portrait	Öl	115	1700	
85	Portrait	Öl	115	1700	
86	Portrait	Öl	115	1700	
87	Portrait	Öl	115	1700	
88	Portrait	Öl	115	1700	
89	Portrait	Öl	115	1700	
90	Portrait	Öl	115	1700	
91	Portrait	Öl	115	1700	
92	Portrait	Öl	115	1700	
93	Portrait	Öl	115	1700	
94	Portrait	Öl	115	1700	
95	Portrait	Öl	115	1700	
96	Portrait	Öl	115	1700	
97	Portrait	Öl	115	1700	
98	Portrait	Öl	115	1700	
99	Portrait	Öl	115	1700	
100	Portrait	Öl	115	1700	

Nr.	Titel	Material	Größe	Verf.	Vermerk
1	Portrait	Öl	115	1700	
2	Portrait	Öl	115	1700	
3	Portrait	Öl	115	1700	
4	Portrait	Öl	115	1700	
5	Portrait	Öl	115	1700	
6	Portrait	Öl	115	1700	
7	Portrait	Öl	115	1700	
8	Portrait	Öl	115	1700	
9	Portrait	Öl	115	1700	
10	Portrait	Öl	115	1700	
11	Portrait	Öl	115	1700	
12	Portrait	Öl	115	1700	
13	Portrait	Öl	115	1700	
14	Portrait	Öl	115	1700	
15	Portrait	Öl	115	1700	
16	Portrait	Öl	115	1700	
17	Portrait	Öl	115	1700	
18	Portrait	Öl	115	1700	
19	Portrait	Öl	115	1700	
20	Portrait	Öl	115	1700	
21	Portrait	Öl	115	1700	
22	Portrait	Öl	115	1700	
23	Portrait	Öl	115	1700	
24	Portrait	Öl	115	1700	
25	Portrait	Öl	115	1700	
26	Portrait	Öl	115	1700	
27	Portrait	Öl	115	1700	
28	Portrait	Öl	115	1700	
29	Portrait	Öl	115	1700	
30	Portrait	Öl	115	1700	
31	Portrait	Öl	115	1700	
32	Portrait	Öl	115	1700	
33	Portrait	Öl	115	1700	
34	Portrait	Öl	115	1700	
35	Portrait	Öl	115	1700	
36	Portrait	Öl	115	1700	
37	Portrait	Öl	115	1700	
38	Portrait	Öl	115	1700	
39	Portrait	Öl	115	1700	
40	Portrait	Öl	115	1700	
41	Portrait	Öl	115	1700	
42	Portrait	Öl	115	1700	
43	Portrait	Öl	115	1700	
44	Portrait	Öl	115	1700	
45	Portrait	Öl	115	1700	
46	Portrait	Öl	115	1700	
47	Portrait	Öl	115	1700	
48	Portrait	Öl	115	1700	
49	Portrait	Öl	115	1700	
50	Portrait	Öl	115	1700	
51	Portrait	Öl	115	1700	
52	Portrait	Öl	115	1700	
53	Portrait	Öl	115	1700	
54	Portrait	Öl	115	1700	
55	Portrait	Öl	115	1700	
56	Portrait	Öl	115	1700	
57	Portrait	Öl	115	1700	
58	Portrait	Öl	115	1700	
59	Portrait	Öl	115	1700	
60	Portrait	Öl	115	1700	
61	Portrait	Öl	115	1700	
62	Portrait	Öl	115	1700	
63	Portrait	Öl	115	1700	
64	Portrait	Öl	115	1700	
65	Portrait	Öl	115	1700	
66	Portrait	Öl	115	1700	
67	Portrait	Öl	115	1700	
68	Portrait	Öl	115	1700	
69	Portrait	Öl	115	1700	
70	Portrait	Öl	115	1700	
71	Portrait	Öl	115	1700	
72	Portrait	Öl	115	1700	
73	Portrait	Öl	115	1700	
74	Portrait	Öl	115	1700	
75	Portrait	Öl	115	1700	
76	Portrait	Öl	115	1700	
77	Portrait	Öl	115	1700	
78	Portrait	Öl	115	1700	
79	Portrait	Öl	115	1700	
80	Portrait	Öl	115	1700	
81	Portrait	Öl	115	1700	
82	Portrait	Öl	115	1700	
83	Portrait	Öl	115	1700	
84	Portrait	Öl	115	1700	
85	Portrait	Öl	115	1700	
86	Portrait	Öl	115	1700	
87	Portrait	Öl	115	1700	
88	Portrait	Öl	115	1700	
89	Portrait	Öl	115	1700	
90	Portrait	Öl	115	1700	
91	Portrait	Öl	115	1700	
92	Portrait	Öl	115	1700	
93	Portrait	Öl	115	1700	
94	Portrait	Öl	115	1700	
95	Portrait	Öl	115	1700	
96	Portrait	Öl	115	1700	
97	Portrait	Öl	115	1700	
98	Portrait	Öl	115	1700	
99	Portrait	Öl	115	1700	
100	Portrait	Öl	115	1700	

Nr.	Titel	Material	Größe	Verf.	Vermerk
1	Portrait	Öl	115	1700	
2	Portrait	Öl	115	1700	
3	Portrait	Öl	115	1700	
4	Portrait	Öl	115	1700	
5	Portrait	Öl	115	1700	
6	Portrait	Öl	115	1700	
7	Portrait	Öl	115	1700	
8	Portrait	Öl	115	1700	
9	Portrait	Öl	115	1700	
10	Portrait	Öl	115	1700	
11	Portrait	Öl	115	1700	
12	Portrait	Öl	115	1700	
13	Portrait	Öl	115	1700	
14	Portrait	Öl	115	1700	
15	Portrait	Öl	115	1700	
16	Portrait	Öl	115	1700	
17	Portrait	Öl	115	1700	
18	Portrait	Öl	115	1700	
19	Portrait	Öl	115	1700	</

Zbiory odzyskane – Muzeum Miejskie w Bydgoszczy

Od 2012 nastąpiła intensyfikacja prac związanych z opracowaniem listy strat wojennych Muzeum Miejskiego w Bydgoszczy, w efekcie czego w roku 2018 udostępniono na stronie internetowej muzeum bazę zbiorów utraconych.

<http://www.stratywojenne.muzeum.bydgoszcz.pl>

Udostępnienie wyników badań w sieci przyczyniło się do rozwinięcia świadomości licznej grupy odbiorców – w tym lokalnej społeczności – nt. bydgoskiego dziedzictwa utraconego, która dotychczas miała nikłe pojęcie nt. strat wojennych poniesionych przez Muzeum Miejskie w Bydgoszczy.

Z uwagi na fakt, że nie zachował się protokół pokontrolny z Dębowa istniało prawdopodobieństwo, iż część zbiorów uznanych za spalone powróci do zbiorów Muzeum Okręgowego im. Leona Wyczółkowskiego w Bydgoszczy.



Mnisi pod Neapolem

Piotrowski Maksymilian Antoni

Zbiory odzyskane – Muzeum Miejskie w Bydgoszczy

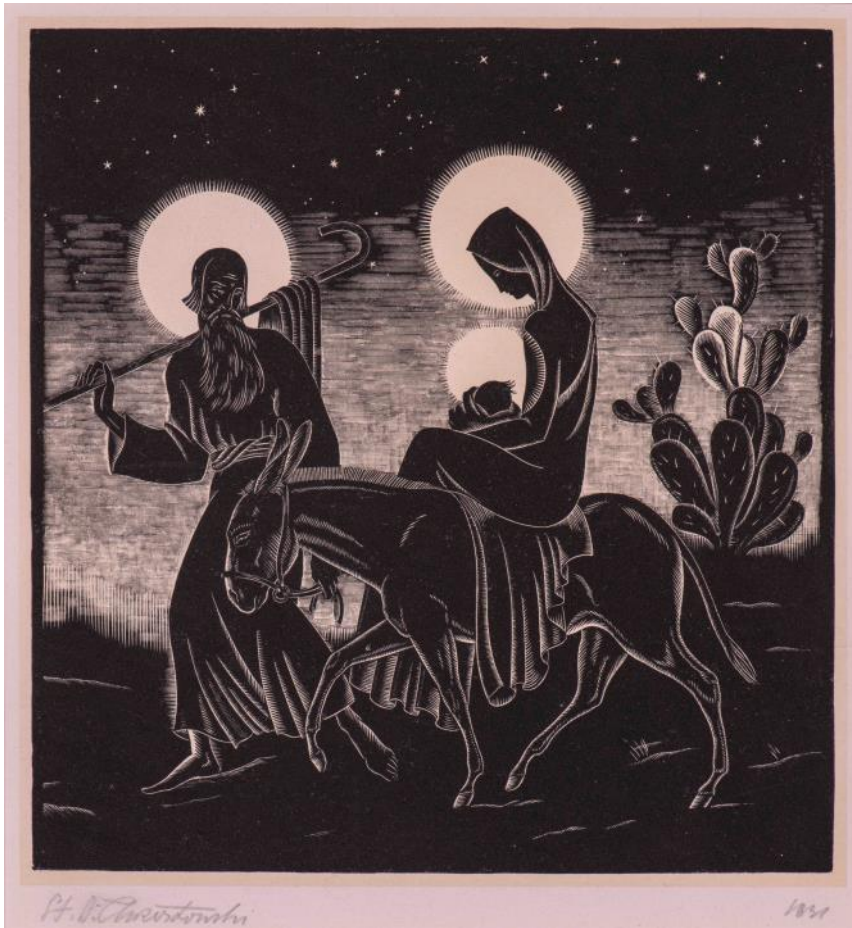


W wyniku szeroko zakrojonej współpracy pomiędzy:

- Prokuraturą Okręgową w Bydgoszczy
- Komendą Wojewódzką Policji w Bydgoszczy – Wydziałem Kryminalnym
- Muzeum Okręgowym im. Leona Wyczółkowskiego w Bydgoszczy
- Ministerstwem Kultury i Dziedzictwa Narodowego – Wydziałem ds. Restytucji Dóbr Kultury, Departamentem Dziedzictwa Kulturowego za Granicą i Strat Wojennych

udało się odzyskać obiekty uznane za spalone we dworach w Dębowie i Trzcińcu.

Zbiory odzyskane – Muzeum Miejskie w Bydgoszczy



Stanisław Ostoja – Chrostowski

Ucieczka do Egiptu

17,8 x 18,7 cm

papier, drzeworyt

G.315

Obiekt uznany za spalony w 1945 r.
w Dębowie.

Zbiory odzyskane – Muzeum Miejskie w Bydgoszczy



Leon Wyczółkowski

Piwonie

karton, akwarela

lata 30-te XX w.

W. 33

Obiekt uznany za spalony w 1945 r.
w Dębowie.

<http://www.stratywojenne.muzeum.bydgoszcz.pl/straty/piwonie/>

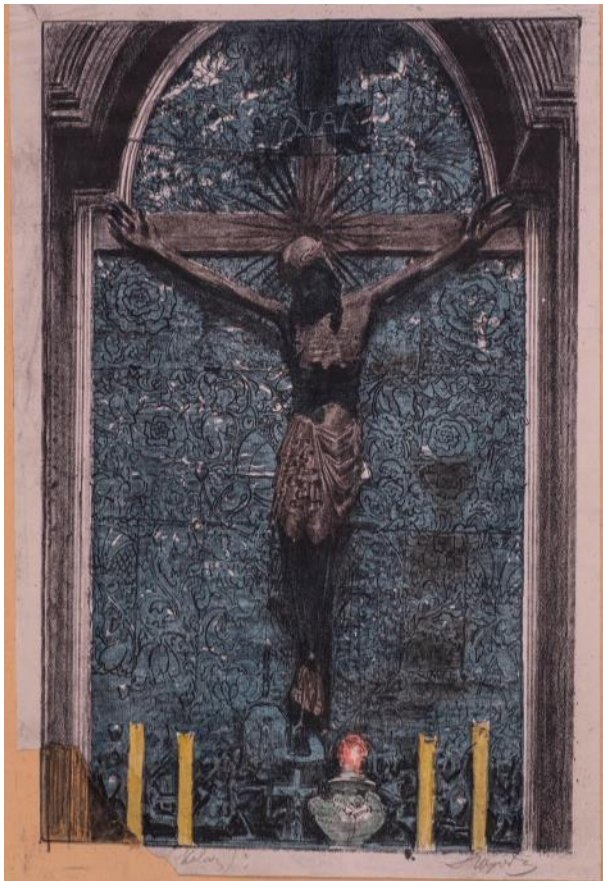
Zbiory odzyskane – Muzeum Miejskie w Bydgoszczy



Leon Wyczółkowski
Wiśnie kwitnące
papier, autolitografia tuszem
1933 r.
50,0 x 58,0 cm
dar poz. 80

Nieznane miejsce przeniesienia

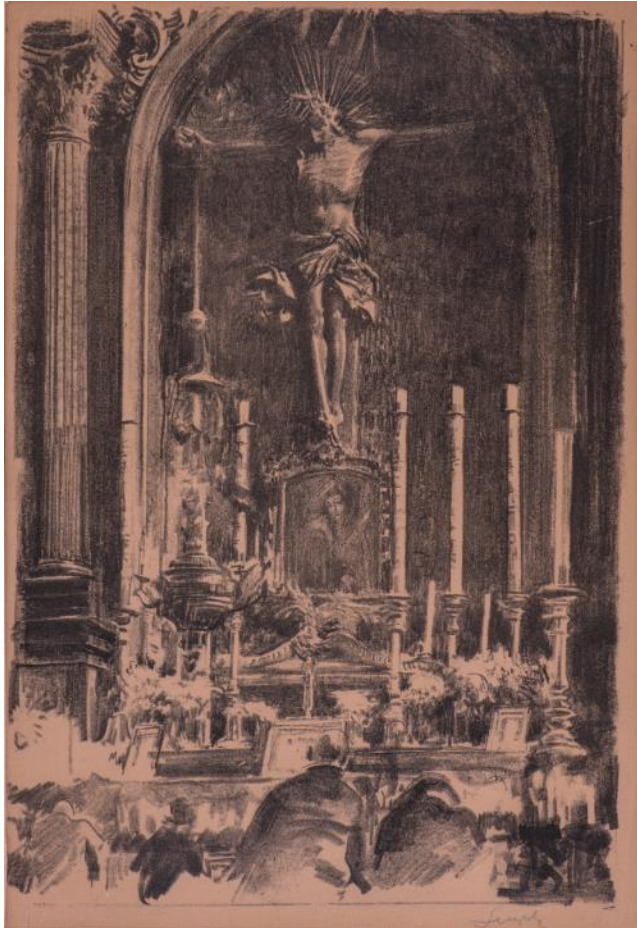
Zbiory odzyskane – Muzeum Miejskie w Bydgoszczy



Leon Wyczółkowski
Chrystus Królowej Jadwigi
papier, tusz, kredka litograficzna
42 x 35 cm
G 111

Obiekt uznany za spalony w 1945 r. w Trzcińcu.

Zbiory odzyskane – Muzeum Miejskie w Bydgoszczy



Leon Wyczółkowski
Kraków - Kościół P.M. z teki mariackiej
48 x 32,2 cm
papier, autolitografia
G 27

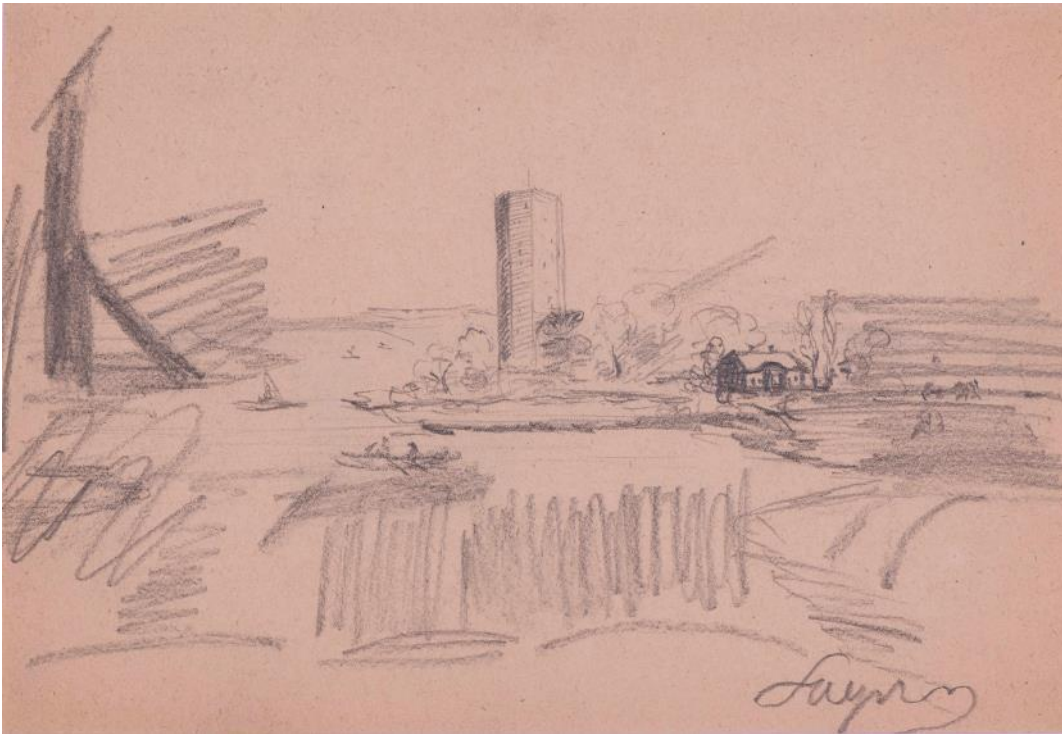
Zbiory odzyskane – Muzeum Miejskie w Bydgoszczy



Leon Wyczółkowski
Portret inż. Baracza
papier, tusz, litografia
31,3 x 21,5 cm
G 90

Obiekt uznany za spalony w 1945 r. w Trzcińcu.

Zbiory odzyskane – Muzeum Miejskie w Bydgoszczy



Leon Wyczałkowski
Pejzaż z mysią wieżą w Kruszwicy
papier, ołówek
pocz. XX w.
21,1 x 29,6 cm

Karta pochodząca ze szkicownika
Leona Wyczałkowskiego
oznaczonego nr 3.

Zbiory odzyskane – Muzeum Miejskie w Bydgoszczy



Pejzaż wiejski z kościołem
papier, ołówek,
pocz. XX w.
20,4 x 28,9 cm

Karta pochodząca ze szkicownika
Leona Wyczółkowskiego.

Zbiory odzyskane – Muzeum Miejskie w Bydgoszczy



Jerzy Rupniewski, *Widok Wawelu*, 35,2 x 100 cm, karton, gwasz

Zbiory odzyskane – Muzeum Miejskie w Bydgoszczy



Naczynie ceramiczne – lekyt czarnofigurowy
ok. 540 - 480 r. p.n.e.
wys. 16,7 cm; maksymalna szer. brzuśca 7 cm;
średnica dysku stopki 4,5 cm

Zbiory odzyskane – Muzeum Miejskie w Bydgoszczy



Lampka oliwna - Firmalampen

II w. n.e.

dł. 8,4 cm; szer. 5,6 cm; wys. 2,9 cm



Pierścień rzymskiego legionisty

I-III w. n.e.

śr. 17 mm; oczko o wym. 11 x 9 mm
brąz, pasta szklana

Zbiory odzyskane – Muzeum Miejskie w Bydgoszczy



Figurka uszebti
664 - 332 p.n.e.
wys. 12 cm
fajans egipski

Zbiory odzyskane – Muzeum Miejskie w Bydgoszczy

Józef Pieniżek, *Leon Wyczółkowski w ogrodzie*, 1929, papier, akwarela, 40 x 43 cm
Dedykacja „Wielce czcigodnym Wyczółkowskiemu na pamiątkę w Gościeradzu 15/9/1929, J. Pieniżek”
Dep. I-87

<http://www.stratywojenne.muzeum.bydgoszcz.pl/straty/prof-l-wyczolkowski-przy-pracy-w-ogrodzie/>



Y[O]:
MUZEUM
OKRĘGOWE
W BYDGOSZCZY

Muzeum Okręgowe im. Leona Wyczółkowskiego w Bydgoszczy
85-006 Bydgoszcz, ul. Gdańska 4
tel.: +48 (52) 585 99 66

Prof. L. Wyczółkowski przy pracy w
ogrodzie

Dawna numeracja:
Dep. I-00087
Twórca:
Pieniżek Józef
Materiał:
papier
Technika:
akwarela
Wymiary:
27.5 cm x 32.5 cm

Zbiory odzyskane – Muzeum Miejskie w Bydgoszczy



Leon Wyczółkowski
Martwa natura
akwarela, papier
47 x 60,5 cm
Dep. I-97

Obiekt uznany za spalony w 1945 r.
w Dębowie.

<http://www.stratywojenne.muzeum.bydgoszcz.pl/straty/martwa-natura-9/>

Zbiory odzyskane – Muzeum Miejskie w Bydgoszczy



Leon Wyczółkowski
Ogólny widok Torunia
papier, kredka, tusz
42,5 x 59 cm
Dep. I-95

Obiekt uznany za spalony w 1945 r.
w Dębowie.

<http://www.stratywojenne.muzeum.bydgoszcz.pl/straty/ogolny-widok-torunia/>

Zbiory odzyskane – Muzeum Miejskie w Bydgoszczy



Leon Wyczółkowski

Cis

papier, akwarela

63,5 x 47,5 cm

Dep. I-93

Obiekt uznany za spalony w 1945 r. w Dębowie.

<http://www.stratywojenne.muzeum.bydgoszcz.pl/straty/cis/>

Zbiory odzyskane – Muzeum Miejskie w Bydgoszczy



Leon Wyczółkowski
Wjazd króla
papier, akwarela
23 x 30 cm
Dep. I-91

Obiekt uznany za spalony w 1945 r.
w Dębowie.

<http://www.stratywojenne.muzeum.bydgoszcz.pl/straty/wjazd-krola/>

Zbiory odzyskane – Muzeum Miejskie w Bydgoszczy



Leon Wyczółkowski
Toruń – Ratusz
papier, tusz
64 x 48 cm
Dep. I-98

Obiekt uznany za spalony w 1945 r. w Dębowie.

<http://www.stratywojenne.muzeum.bydgoszcz.pl/straty/torun-ratusz-2/>

Zbiory odzyskane – Muzeum Miejskie w Bydgoszczy



Leon Wyciółkowski

Kwiaty

papier, akwarela

48 x 62 cm

Dep. I-96

Obiekt uznany za spalony w 1945 r.
w Dębowie.

<http://www.stratywojenne.muzeum.bydgoszcz.pl/straty/kwiaty-3/>

Zbiory odzyskane – Muzeum Miejskie w Bydgoszczy



Leon Wyczółkowski
Archanioł z ołtarza w Koronowie
papier, kredka
62 x 41 cm
Dep. I-94

Obiekt uznany za spalony w 1945 r. w Dębowie.

Zbiory odzyskane – Muzeum Miejskie w Bydgoszczy



Leon Wyczółkowski
Jabłoń kwitnąca
papier, autolitografia
51 x 57 cm
Dep. II-15

Obiekt uznany za spalony.

Zbiory odzyskane – Muzeum Miejskie w Bydgoszczy



Leon Wyczółkowski
Motyw z parku - Gościeradz
papier, tusz, kredka
51 x 35 cm
Dep. I-104

Obiekt uznany za spalony w 1945 r. w Dębowie.

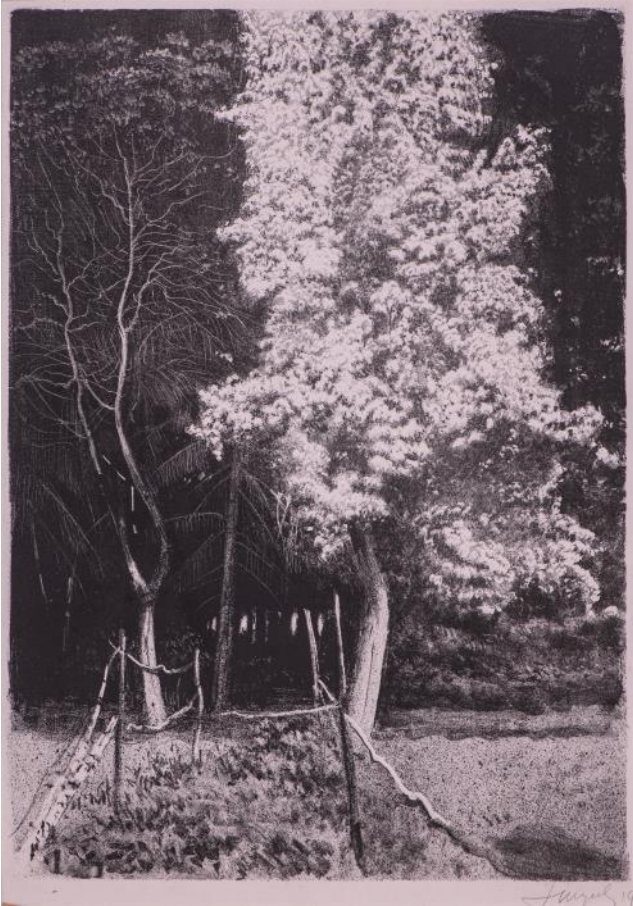
Zbiory odzyskane – Muzeum Miejskie w Bydgoszczy



Leon Wyczółkowski
Kościół N.M.P.
papier, autolitografia
30,5 x 38 cm
Dep. II-17

Obiekt uznany za spalony.

Zbiory odzyskane – Muzeum Miejskie w Bydgoszczy



Leon Wyczółkowski
Grusza kwitnąca
papier, autolitografia
56 x 38,5 cm
Dep. II – 12

Obiekt uznany za spalony.

Zbiory odzyskane – Muzeum Miejskie w Bydgoszczy



Leon Wyczółkowski
Z ołtarza Wita Stwosza
papier, autolitografia
43 x 27 cm
Dep. II - 20

Obiekt uznany za spalony.

Zbiory odzyskane – Muzeum Miejskie w Bydgoszczy



Leon Wyczółkowski
Chełmno - Ratusz
papier, autolitografia
53 x 37 cm
Dep. II-11

Obiekt uznany za spalony.

ZBIORY ODZYSKANE w wyniku postępowań karnych

Zbiory odzyskane w wyniku postępowań karnych

W wyniku szeroko zakrojonych działań związanych z odzyskaniem strat wojennych Muzeum Miejskiego w Bydgoszczy, udało się również odzyskać i zabezpieczyć grupę obiektów nie będących stratami wojennymi.

Wśród obiektów zabezpieczonych znalazły się:

- meble będące własnością Leona Wyczółkowskiego,
- rzeźba, prace malarskie i graficzne związane ze zbiorami Muzeum oraz innych placówek,
- stolik okrągły drewniany pochodzący z kolekcji prywatnej.

Zabezpieczony w wyniku działań - Stół Ludwik XVI z wizerunkiem króla z XIX w. - nie pochodzi ze zbiorów i nie stanowi straty wojennej Muzeum Okręgowego im. Leona Wyczółkowskiego w Bydgoszczy. Jego zabezpieczenie jest dowodem szeroko zakrojonych działań prowadzonych przez Prokuraturę Okręgową w Bydgoszczy oraz Komendę Wojewódzką Policji w Bydgoszczy, w kontekście kradzieży i przestępstw na dziełach sztuki.



Zbiory odzyskane w wyniku postępowań karnych



*Szafa kredensowa kątowa (serwantka)
z przeszkloną nastawką*
XIX w. – w stylu mebli biedermeier
wys. 183 cm, szer. po obwodzie 140 cm
należąca do Franciszki i Leona Wyczółkowskich



Leon Wyczółkowski, *Wnętrze jadalni artysty*,
papier, tusz, 1930, MOB-W 375

Zbiory odzyskane w wyniku postępowań karnych



*Stół okrągły duży na jednej nodze
poł. XIX w.
średnica blatu 106 cm,
wysokość 77 cm
należący do Franciszki
i Leona Wyczółkowskich*

Zbiory odzyskane w wyniku postępowań karnych



*Skrzynia – skarbczyk
XVII/XVIII w. – barokowy
wys. 46 cm, szer. 41 cm, dług. 73 cm.
należący do Franciszki i Leona Wyczółkowskich*



*fot. Feliks „Manggha” Jasieński
w pracowni Leona Wyczółkowskiego*

Zbiory odzyskane w wyniku postępowań karnych



*Sofa biedermeier z intarsją, obita tkaniną
w stylu biedermeier
ok. poł. XIX w.
134 x 175 x 70 cm
należąca do Franciszki i Leona Wyczółkowskich*



Leon Wyczółkowski z żoną i Władysław Marcinkowski
w mieszkaniu poznańskim, 1932
MOB-Wb 933

Zbiory odzyskane w wyniku postępowań karnych



1



2



3



4

1. *Trzy krzesła drewniane w stylu mebli Chippendale, siedziska obite tkaniną, I ćw. XX w.
wys. 86 cm*

2. *Krzesło do biurka – eklektyzm, siedzisko obite tkaniną koniec XIX w.
wys. 89 cm*

3. *Dwa krzesła z intarsją na oparciu, siedziska obite tkaniną XIX/ XX w.
wys. 85 cm*

4. *Dwa krzesła drewniane w stylu mebli Chippendale, siedziska obite tkaniną I ćw. XX w.
wys. 83 cm*

należące do Franciszki i Leona Wyczółkowskich

Zbiory odzyskane w wyniku postępowań karnych



Zegar konsolowy w stylu biedermeier
drewniany, intarsjowany,
mechanizm z systemem wybijania godzin kwadransów
poł. XIX w.
wys. 47 cm, szer. 35 cm. głęb. 15 cm
należący do Franciszki i Leona Wyczółkowskich

Zbiory odzyskane w wyniku postępowań karnych



Kurt Hubertus Paesler-Luschkowko

Pejzaż

I poł. XX w.

17 x 10 cm

papier, akwarela



Kurt Hubertus Paesler-Luschkowko

Pejzaż

(Orléans 33 - bai Orléans Loire – Orlean nad Loarą)

I poł. XX w.

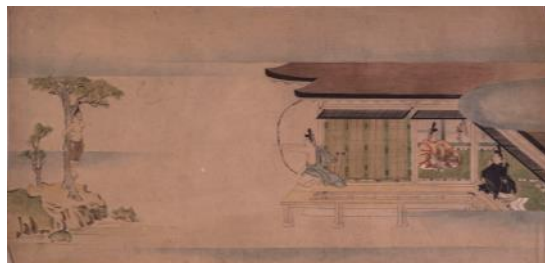
17 x 10 cm

papier, akwarela

Zbiory odzyskane w wyniku postępowań karnych



Scena rodzajowa z czterema siedzącymi mężczyznami
XVIII/XIX w.
papier, akwarela, tusz



Scena egzekucji
XVIII/XIX w.
papier, tusz, akwarela



Dwie sceny rodzajowe: (1 scena: Czytanie zwoju, 2 scena: z dziećmi)
XVIII/XIX w.
papier, akwarela, tusz



Scena rodzajowa z klęczącym mężczyzną w czerwonej hakanie
XVIII/XIX w.
papier, akwarela, tusz



To Yo Kuni
Scena spotkania - Przy herbacie
XVIII /XIX w.
papier, akwarela, tusz



Audiencja
XVIII/XIX w.
papier, akwarela, tusz

Zbiory odzyskane w wyniku postępowań karnych



Zenon Kononowicz
Żułów - Widok z Podbrodzia
1923 r.
33 x 48,8 cm
papier, olej

Zbiory odzyskane w wyniku postępowań karnych



Ukrzyżowanie
XVIII w.
100,5 x 73,5 cm
płótno, olej

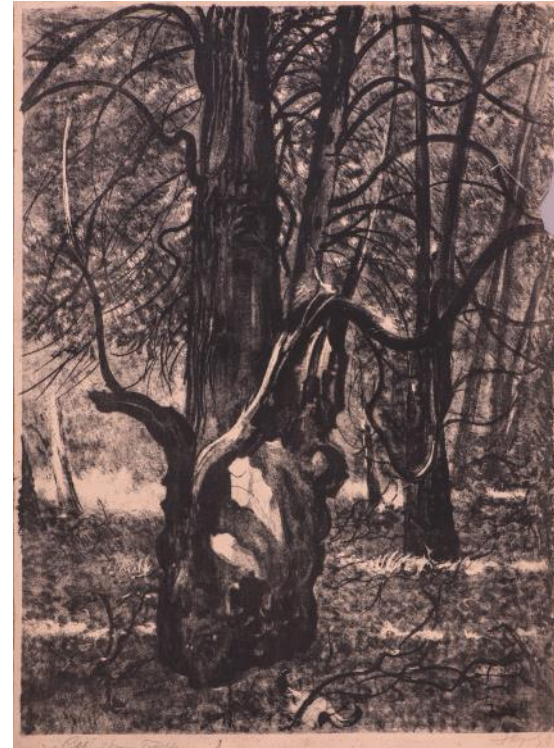


Chrystus w koronie cierniowej
XVIII w.
38 x 31,5 cm
deska, olej

Zbiory odzyskane w wyniku postępowań karnych



Leon Wyczółkowski
Matka Boska Częstochowska, ok. 1931 r.
34 x 24 cm
papier, litografia



Leon Wyczółkowski
Cis
81,5 x 58,9 cm
papier, tusz, kredka

Zbiory odzyskane w wyniku postępowań karnych



Św. Barbara
XVI w.
46,6 x 15,5 x 6 cm
rzeźba drewniana pełna,
wtórnie polichromowana
i złocona



Stolik drewniany
wys. 70 cm,
średnica blatu 65 cm

Zbiory odzyskane w wyniku postępowań karnych



Stolik Ludwik XVI
z wizerunkiem króla pochodzący z XIX w.
drewno, metal, szkło, porcelana, emalia

