

MAPA PRZEGLĄDOWA
SIEDLISK LEŚNYCH

NADLEŚNICTWO
LUBARTÓW

OBREB
KOZŁÓWKA

REGIONALNA DYREKCJA LASÓW PAŃSTWOWYCH W LUBLINIE

Stan na 01.01.2025r.
POWIERZCHNIA 7274,20 ha (7274,0769 ha)
w tym: lasy 370,3082 ha

Skala 1:25 000
Liniowy wzrostkowy PL-1992

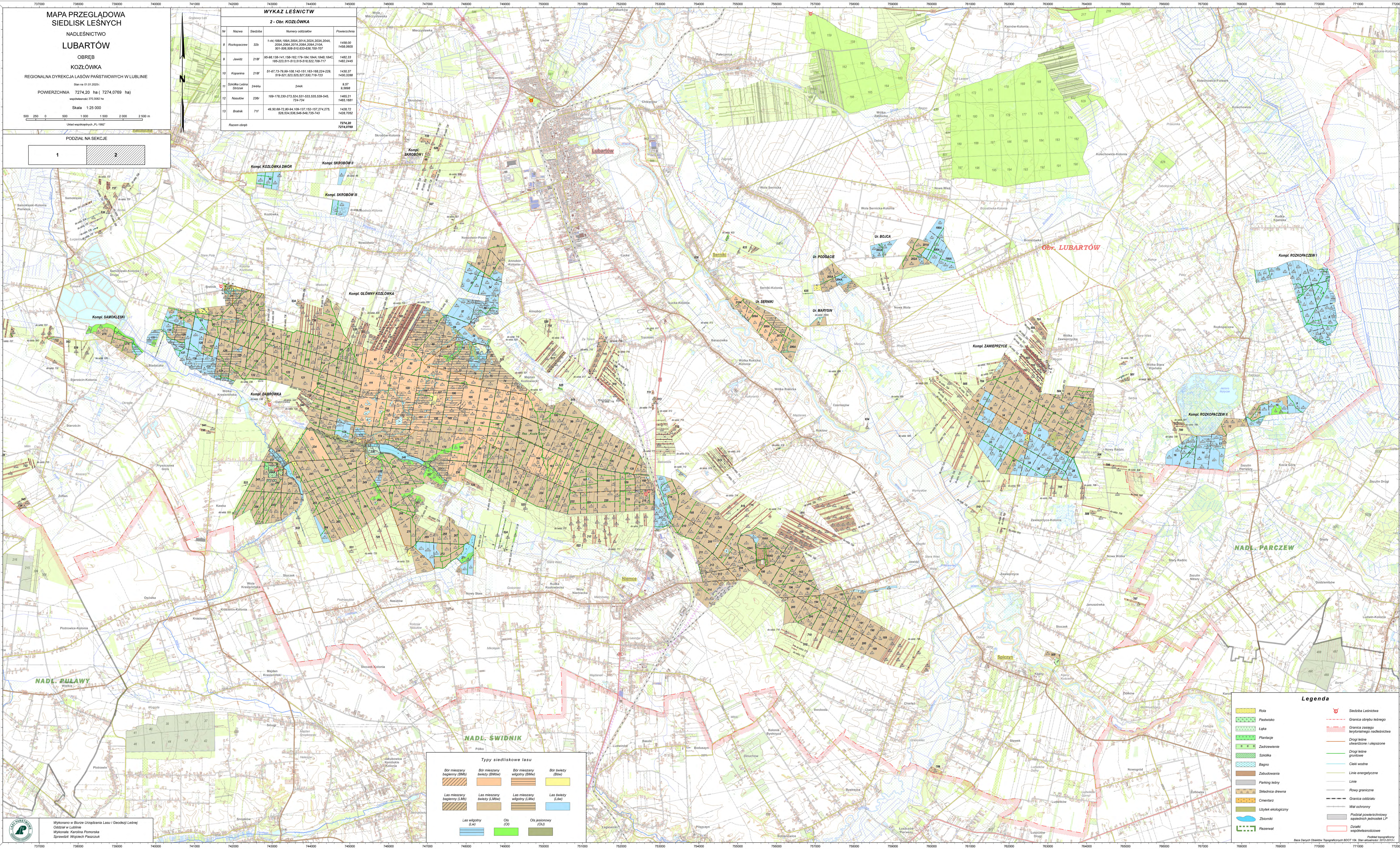
0 250 0 500 1 000 1 500 2 000 2 500 m

PODZIAŁ NA SEKCJE
1 2

WYKAZ LEŚNICTW

2 - Obr. KOZŁÓWKA

Nr	Nazwa	Siedziba	Numery oddziałów	Powierzchnia
8	Rozkapaczev	32b	1-44 198A 199A 200A 201A 202A 203A 204A 205A 206A 207A 208A 209A 210A 201-506 508-510 512 513 516 518 520 522 523 525 527 530 716 717	1438,00 1438,00
9	Jawóz	218f	95-98 138-141 136-162 179-184 186A 186B 184C 185-223 311-313 315 316 318 322 708-711	1482,33 1482,2445
10	Kopanka	218f	51-67 75-76 99-108 142-151 163-168 224-229 319-321 323 325 327 330 716 723	1430,37 1430,3388
11	Szkoła Leśna Szkoła	244A	244A	9,57 9,5698
12	Musów	235f	169-178 220-273 524 524 531 533 535 539-545 724-734	1465,21 1465,1681
13	Bwałk	71f	49-50 68-72 85-84 109-137 152 157 274 275 326 334 336 346 348 726 743	1428,72 1428,7052
Razem obręb				7274,20 7274,0769



Typy siedliskowe lasu

Bór mieszany bagienny (BMB)	Bór mieszany świeży (BMS)	Bór mieszany wilgotny (BMA)	Bór świeży (Bw)
Las mieszany bagienny (LMB)	Las mieszany świeży (LMS)	Las mieszany wilgotny (LMA)	Las świeży (Lw)
Las wilgotny (LW)	Ols (OL)	Ols pasosowy (OLP)	

Legenda

Rola	Siedziba Leśnictwa
Pastwisko	Granica obrębu leśnego
Lęka	Granica zasięgu terytorialnego nadleśnictwa
Plantacje	Drogi leśne utwardzone i asfaltowe
Zadrzewienie	Drogi leśne gruntowe
Szkoła	Cieki wodne
Bagno	Linie energetyczne
Zabudowania	Linie
Parking leśny	Rowy graniczne
Składnica drewna	Granica oddziału
Cmentarz	Wal ochronny
Użytek ekologiczny	Powierzchnia posiednictwa państwa LP
Zbornik	Dziaki
Rezerwat	Współwłasnościowe