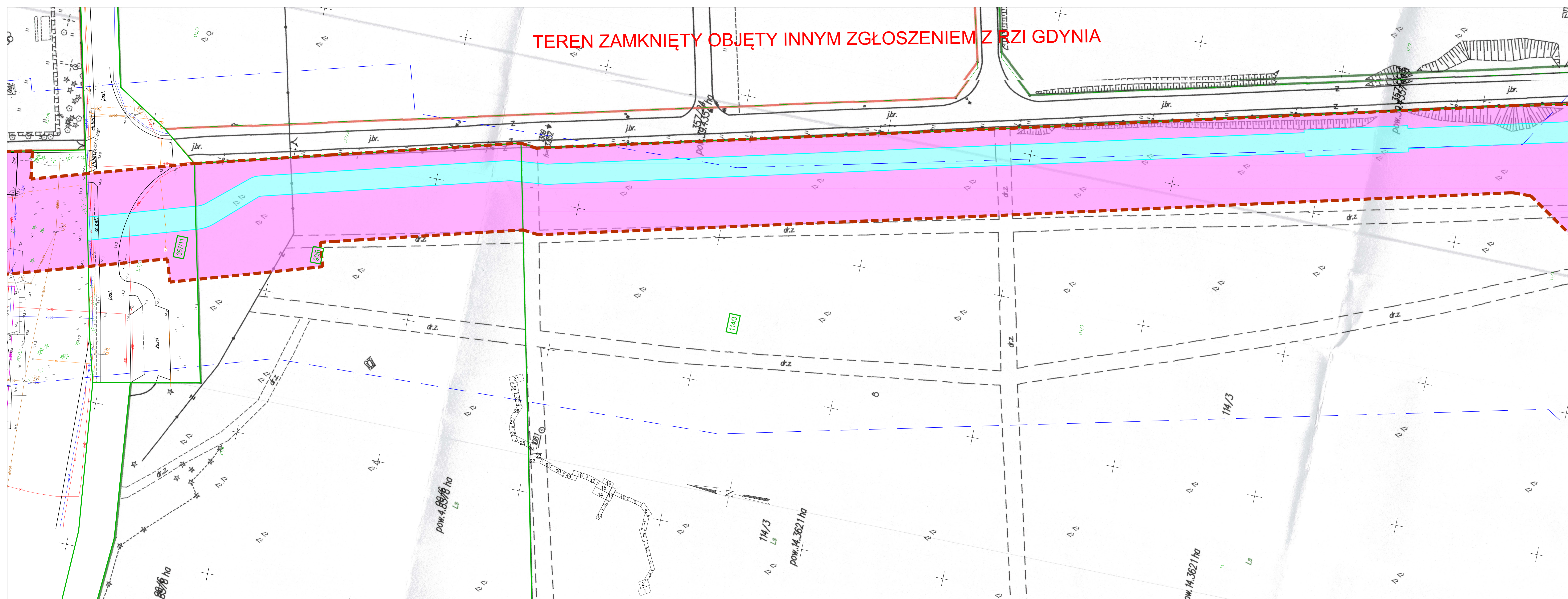


TEREN ZAMKNIĘTY OBJĘTY INNYM ZGŁOSZENIEM Z RZGI GDYNIA



Mapa do celów projektowych ARK. 29 (31) Nazwa inwestycji i obiekt: MFW Bałtyk II MFW #417 Nazwa inwestora: Krzysztof Mieszaniec Data sporządzenia dokumentu: 2023.09.05 Imię i nazwisko oraz nr uprawnień zawodowych kierownika prac: Krzysztof Mieszaniec, Nr uprawnień 19794		Krzysztof Mieszaniec Inżynier Geodeta Wykwalifikowany Data: 2023.09.05 12:18:46 +02'00'	
Nazwa inwestycji i obiekt: MFW Bałtyk II MFW #417 Nazwa inwestora: Krzysztof Mieszaniec Data sporządzenia dokumentu: 2023.09.05 Imię i nazwisko oraz nr uprawnień zawodowych kierownika prac: Krzysztof Mieszaniec, Nr uprawnień 19794		Krzysztof Mieszaniec Inżynier Geodeta Wykwalifikowany Data: 2023.09.05 12:18:46 +02'00'	
Nazwa inwestycji i obiekt: MFW Bałtyk II MFW #417 Nazwa inwestora: Krzysztof Mieszaniec Data sporządzenia dokumentu: 2023.09.05 Imię i nazwisko oraz nr uprawnień zawodowych kierownika prac: Krzysztof Mieszaniec, Nr uprawnień 19794		Krzysztof Mieszaniec Inżynier Geodeta Wykwalifikowany Data: 2023.09.05 12:18:46 +02'00'	

Obwiadczam, że niniejszy dokument został opracowany w wyniku prac geodezyjnych i kartograficznych, których rezultaty zawiera operat techniczny pozytywnie zweryfikowany. Jednocześnie oświadczam, że jestem świadomy odpowiedzialności kątnej za złożenie fałszywego oświadczenia.	
Identyfikator zgłoszenia prac geodezyjnych: 6640.2023.2023	Organ służby geodezyjnej, który otrzymał zgłoszenie: Starosta Słupski
Wykonawca prac geodezyjnych: PGI PLAN B sp. z o.o. ul. Koszala 20, 82-300 Elbląg	Protokół Weryfikacji Nr 6640.2023.2023.4417 z dnia 14.07.2023
Nr oraz data sporządzenia dokumentu zawierającego wynik pozytywnej weryfikacji:	Protokół Weryfikacji Nr 6640.2023.2023.4417 z dnia 14.07.2023
Imię i nazwisko oraz nr uprawnień zawodowych kierownika prac:	Krzysztof Mieszaniec, Nr uprawnień 19794

Obwiadczam, że niniejszy dokument został opracowany w wyniku prac geodezyjnych i kartograficznych, których rezultaty zawiera operat techniczny pozytywnie zweryfikowany. Jednocześnie oświadczam, że jestem świadomy odpowiedzialności kątnej za złożenie fałszywego oświadczenia.	
Identyfikator zgłoszenia prac geodezyjnych: 6640.2023.2023	Organ służby geodezyjnej, który otrzymał zgłoszenie: Starosta Słupski
Wykonawca prac geodezyjnych: PGI PLAN B sp. z o.o. ul. Koszala 20, 82-300 Elbląg	Protokół Weryfikacji Nr 6640.2023.2023.4417 z dnia 08.09.2023
Nr oraz data sporządzenia dokumentu zawierającego wynik pozytywnej weryfikacji:	Protokół Weryfikacji Nr 6640.2023.2023.4417 z dnia 08.09.2023
Imię i nazwisko oraz nr uprawnień zawodowych kierownika prac:	Krzysztof Mieszaniec, Nr uprawnień 19794

Mapa Ewidencyjna Kompleksu Wojskowego K-4171 Ustka
 Skala 1:1000 Arkusz: 2/2
 TEREN ZAMKNIĘTY
 Działka Nr: 906, 1132, 1133, 1143, 1176, 357/8, 357/24, 359
 obręb: 0009 Lędowo
 gmina: 221210.2 G. Ustka
 powiat: Słupski
 Mapa w postaci numerycznej wykonana na podstawie danych pozyskanych metodą łączoną (pomiar bezpośredni, digitalizacja).
 - wydruk mapy przygotował: Barbara Goz

Za zgodność z materiałem geodezyjnym znajdującym się w zasobie geodezyjnym RZGI w Gdyni
 31.07.2023
 Imię i nazwisko, stanowisko osoby odpowiedzialnej: Barbara Goz

Za zgodność z materiałem geodezyjnym znajdującym się w zasobie geodezyjnym RZGI w Gdyni
 31.07.2023
 Imię i nazwisko, stanowisko osoby odpowiedzialnej: mgr Jacek KASZTELNIK

Mapa Ewidencyjna Kompleksu Wojskowego K-4171 Ustka
 Skala 1:1000 Arkusz: 2/2
 TEREN ZAMKNIĘTY
 Działka Nr: 906, 1132, 1133, 1143, 1176, 357/8, 357/24, 359
 obręb: 0009 Lędowo
 gmina: 221210.2 G. Ustka
 powiat: Słupski
 Mapa w postaci numerycznej wykonana na podstawie danych pozyskanych metodą łączoną (pomiar bezpośredni, digitalizacja).
 - wydruk mapy przygotował: Barbara Goz

Za zgodność z materiałem geodezyjnym znajdującym się w zasobie geodezyjnym RZGI w Gdyni
 31.07.2023
 Imię i nazwisko, stanowisko osoby odpowiedzialnej: mgr Jacek KASZTELNIK

Mapa Ewidencyjna Kompleksu Wojskowego K-4171 Ustka
 Skala 1:1000 Arkusz: 2/2
 TEREN ZAMKNIĘTY
 Działka Nr: 906, 1132, 1133, 1143, 1176, 357/8, 357/24, 359
 obręb: 0009 Lędowo
 gmina: 221210.2 G. Ustka
 powiat: Słupski
 Mapa w postaci numerycznej wykonana na podstawie danych pozyskanych metodą łączoną (pomiar bezpośredni, digitalizacja).
 - wydruk mapy przygotował: Barbara Goz

Za zgodność z materiałem geodezyjnym znajdującym się w zasobie geodezyjnym RZGI w Gdyni
 31.07.2023
 Imię i nazwisko, stanowisko osoby odpowiedzialnej: mgr Jacek KASZTELNIK

MAPA EWIDENCYJNA
 kompleksu wojskowego K-4171 Ustka
 (TEREN ZAMKNIĘTY)
 Skala 1:1000 Arkusz: 1/2
 Działka Nr: 894, 895, 357/8
 obręb: 0009 Lędowo
 gmina: 221210.2 G. Ustka
 powiat: Słupski
 Mapa w postaci numerycznej wykonana na podstawie danych pozyskanych metodą łączoną (pomiar bezpośredni, digitalizacja).
 - wydruk mapy przygotował: Barbara Goz

Za zgodność z materiałem geodezyjnym znajdującym się w zasobie geodezyjnym RZGI w Gdyni
 31.07.2023
 Imię i nazwisko, stanowisko osoby odpowiedzialnej: Barbara Goz

Za zgodność z materiałem geodezyjnym znajdującym się w zasobie geodezyjnym RZGI w Gdyni
 31.07.2023
 Imię i nazwisko, stanowisko osoby odpowiedzialnej: mgr Jacek KASZTELNIK

Legenda:
 907 Numer działki objętej wnioskiem
 --- Granica działki objętej wnioskiem
 --- Granica terenu objętego wnioskiem
 Obszar działki objętej wnioskiem, dla której decyzja o ustaleniu lokalizacji strategicznej inwestycji dla zespołu urządzeń do wyrowadzenia mocy z Morskiej Farmy Wiatrowej MFW Bałtyk II ma wywalczyć skutki z art. 22 ust. 1 oraz ust. 2 pkt. 1), 2) i 3) Ustawy z dnia 24 lipca 2015 r. o przygotowaniu i realizacji strategicznych inwestycji w zakresie sieci przesyłowych.
 Obszar działki objętej wnioskiem, dla której decyzja o ustaleniu lokalizacji strategicznej inwestycji dla zespołu urządzeń do wyrowadzenia mocy z Morskiej Farmy Wiatrowej MFW Bałtyk II ma wywalczyć skutki z art. 22 ust. 1 w związku z ust. 5 Ustawy z dnia 24 lipca 2015 r. o przygotowaniu i realizacji strategicznych inwestycji w zakresie sieci przesyłowych.

Zamawiający: equinor, Polenergia
 MFW Bałtyk II Sp. z o.o. ul. Koszala 20, 82-300 Elbląg
 Nazwa inwestycji: Budowa zespołu urządzeń służących do wyrowadzenia mocy z Morskiej Farmy Wiatrowej MFW Bałtyk II - odcinek lądowej infrastruktury przyłączeniowej
 Rodzaj projektu: DECYZJA O USTALENIU LOKALIZACJI STRATEGICZNEJ I INWESTYCJI
 Tytuł rysunku: Załącznik nr 7 do wniosku o wydanie decyzji o ustaleniu lokalizacji strategicznej inwestycji w zakresie inwestycji pn. "Budowa zespołu urządzeń służących do wyrowadzenia mocy z Morskiej Farmy Wiatrowej MFW Bałtyk II - odcinek lądowej infrastruktury przyłączeniowej"
 Nr rysunku: 2224 Skala: 1:500 Data: 01.2024