



DZIENNIK URZĘDOWY

WOJEWÓDZTWA MAZOWIECKIEGO

Warszawa, dnia 20 kwietnia 2017 r.

Poz. 3975

ZARZĄDZENIE REGIONALNEGO DYREKTORA OCHRONY ŚRODOWISKA W WARSZAWIE

z dnia 10 kwietnia 2017 r.

w sprawie rezerwatu przyrody Zagożdżon

Na podstawie art. 13 ust. 3 ustawy z dnia 16 kwietnia 2004 r. o ochronie przyrody (Dz. U. z 2016 r. poz. 2134, 2249 i 2260 oraz z 2017 r. poz. 60 i 132) zarządza się, co następuje:

§ 1. 1. Zmniejsza się obszar rezerwatu przyrody Zagożdżon, zwany dalej „rezerwatem”, o powierzchnię 0,59 ha, poprzez wyłączenie części działki ewidencyjnej nr 949 z obrębu 0033 Stanisławice.

2. Przebieg granicy obszaru wyłączanego z rezerwatu określa załącznik nr 1 do zarządzenia.

§ 2. 1. Rezerwat stanowi obszar lasu, o łącznej powierzchni 65,99 ha, położony na terenie powiatu kozienickiego, gminy Kozienice, w województwie mazowieckim.

2. Przebieg granicy rezerwatu określa załącznik nr 2 do zarządzenia.

3. Opis przebiegu granicy rezerwatu, w formie wykazu współrzędnych punktów załamania granicy, określa załącznik nr 3 do zarządzenia.

§ 3. 1. W celu zabezpieczenia rezerwatu przed zagrożeniami zewnętrznymi wynikającymi z działalności człowieka wyznacza się otulinę rezerwatu o łącznej powierzchni 21,740 ha.

2. Przebieg granicy otuliny rezerwatu określa załącznik nr 4 do zarządzenia.

3. Opis przebiegu granicy otuliny rezerwatu, w formie wykazu współrzędnych punktów załamania granicy, określa załącznik nr 5 do zarządzenia.

§ 4. Celem ochrony rezerwatu jest zachowanie ze względów naukowych, dydaktycznych i turystycznych fragmentu lasu mieszanego charakterystycznego dla dawnej Puszczy Kozienickiej.

§ 5. Dla rezerwatu ustala się:

1) rodzaj - Leśny (L);

2) typ i podtyp:

a) ze względu na dominujący przedmiot ochrony:

- typ - Fitocenotyczny (PFi),

- podtyp - zbiorowisk leśnych (zl),

b) ze względu na główny typ ekosystemu:

- typ - Leśny i borowy (EL),

- podtyp - lasów mieszanych nizinnych (lmn).

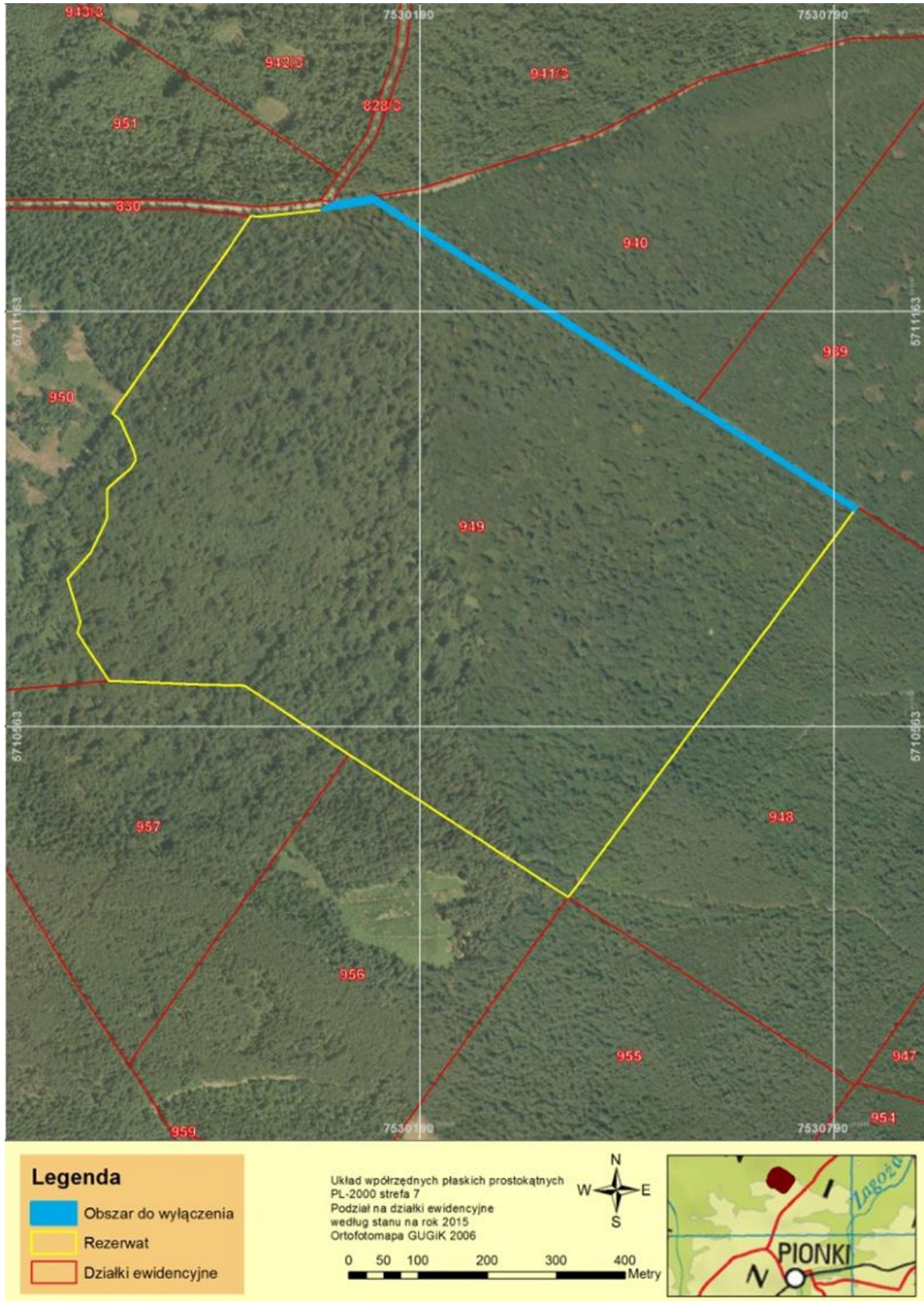
§ 6. Nadzór nad rezerwatem sprawuje Zastępca Regionalnego Dyrektora Ochrony Środowiska w Warszawie, Regionalny Konserwator Przyrody.

§ 7. Zarządzenie wchodzi w życie po upływie 14 dni od dnia ogłoszenia.

Regionalny Dyrektor Ochrony Środowiska
w Warszawie:
Arkadiusz Siembida

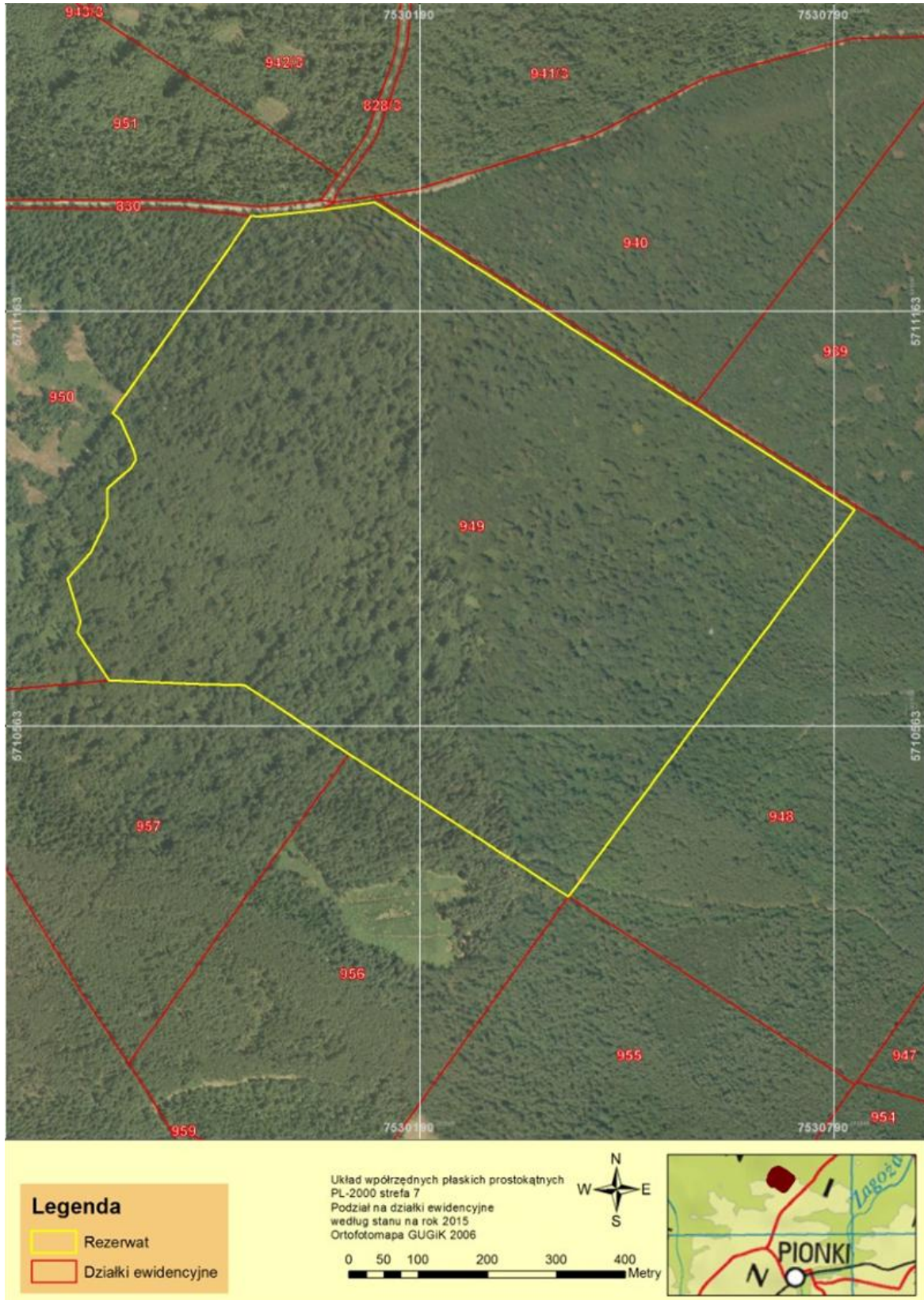
Załącznik Nr 1 do Zarządzenia
Regionalnego Dyrektora Ochrony Środowiska w Warszawie
z dnia 10 kwietnia 2017 r.

Przebieg granicy obszaru wyłączanego z rezerwatu



Załącznik Nr 2 do Zarządzenia
Regionalnego Dyrektora Ochrony Środowiska w Warszawie
z dnia 10 kwietnia 2017 r.

Przebieg granicy rezerwatu



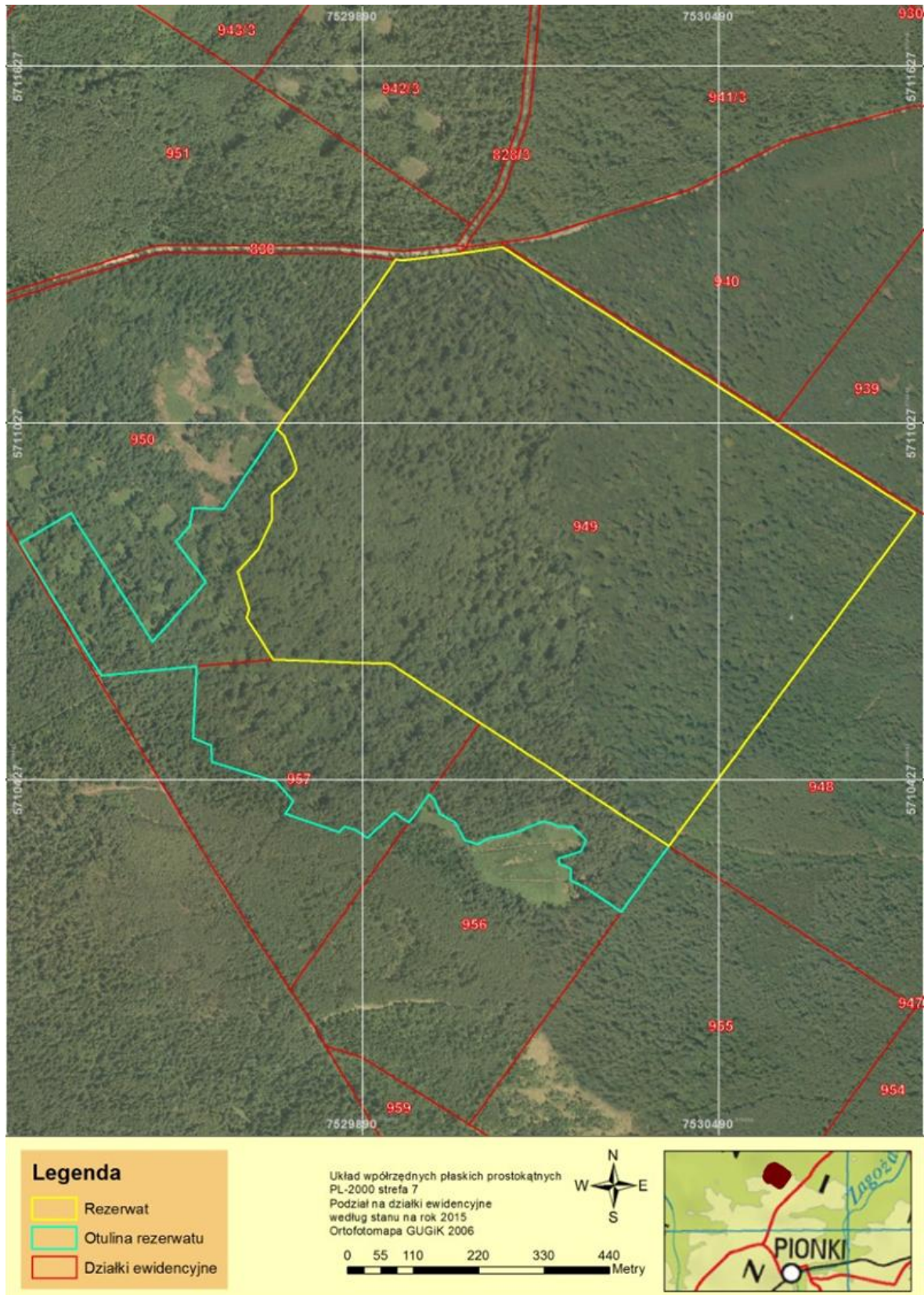
Załącznik Nr 3 do Zarządzenia
Regionalnego Dyrektora Ochrony Środowiska w Warszawie
z dnia 10 kwietnia 2017 r.

Opis przebiegu granicy rezerwatu

Układ współrzędnych płaskich prostokątnych PL-2000 strefa 7		
Lp	Punkt Y	Punkt X
1	7530820,994	5710876,349
2	7530637,78	5710629,24
3	7530406,14	5710316,32
4	7530088,54	5710522,97
5	7529937,29	5710622,5
6	7529871,81	5710624,5
7	7529740,29	5710629,7
8	7529695,03	5710699,05
9	7529699,53	5710714,68
10	7529680	5710776,58
11	7529714,36	5710815,39
12	7529737,62	5710864
13	7529738,26	5710907,99
14	7529771,58	5710936,7
15	7529779,21	5710949,74
16	7529776,07	5710961,8
17	7529757,61	5711007,07
18	7529746,11	5711017,15
19	7529905,68	5711243,14
20	7529946,53	5711302,42
21	7529957,19	5711301,25
22	7530048,83	5711311,34
23	7530049,434	5711311,307
24	7530049,664	5711311,296
25	7530125,726	5711322,584
26	7530231,07	5711254,972
27	7530337,218	5711186,844
28	7530339,764	5711185,21
29	7530580,356	5711030,794
30	7530580,894	5711030,449
31	7530582,375	5711029,498
32	7530624,348	5711002,56
33	7530719,794	5710941,301
34	7530820,994	5710876,349

Załącznik Nr 4 do Zarządzenia
Regionalnego Dyrektora Ochrony Środowiska w Warszawie
z dnia 10 kwietnia 2017 r.

Przebieg granicy otuliny rezerwatu



Załącznik Nr 5 do Zarządzenia
Regionalnego Dyrektora Ochrony Środowiska w Warszawie
z dnia 10 kwietnia 2017 r.

Opis przebiegu granicy otuliny rezerwatu

Układ współrzędnych płaskich prostokątnych PL-2000 strefa 7		
Lp	Punkt Y	Punkt X
1	7529738,26	5710907,99
2	7529737,62	5710864
3	7529714,36	5710815,39
4	7529680	5710776,58
5	7529699,53	5710714,68
6	7529695,03	5710699,05
7	7529740,29	5710629,7
8	7529740,436	5710629,694
9	7529858,917	5710625,01
10	7529871,81	5710624,5
11	7529937,29	5710622,5
12	7530088,54	5710522,97
13	7530406,14	5710316,32
14	7530406,12	5710316,29
15	7530406,427	5710316,09
16	7530326,563	5710204,922
17	7530263,169	5710247,129
18	7530256,468	5710250,555
19	7530241,163	5710257,688
20	7530240,464	5710277,9
21	7530222,718	5710285,4
22	7530220,464	5710294,838
23	7530257,944	5710307,472
24	7530267,245	5710324,859
25	7530245,226	5710348,106
26	7530218,787	5710349,129
27	7530208,36	5710354,998
28	7530194,299	5710357,144
29	7530154,433	5710340,292
30	7530124,805	5710332,286
31	7530102,362	5710329,077
32	7530083,846	5710318,696
33	7530062,461	5710325,625
34	7530046,362	5710356,776
35	7530020,842	5710369,832
36	7530011,188	5710393,331
37	7530002,745	5710402,938
38	7529975,126	5710364,507
39	7529973,691	5710362,515
40	7529968,646	5710355,488
41	7529943,854	5710372,137
42	7529898,953	5710329,246
43	7529878,081	5710343,605
44	7529860,092	5710348,82
45	7529851,554	5710339,207
46	7529760,051	5710370,208
47	7529760,228	5710370,463
48	7529773,376	5710390,587
49	7529746,279	5710422,449
50	7529746,181	5710423,272

51	7529637,299	5710456,559
52	7529635,725	5710485,361
53	7529604,54	5710497,631
54	7529611,136	5710618,091
55	7529450,046	5710602,582
56	7529443,043	5710613,981
57	7529337,02	5710787,343
58	7529314,604	5710823,9
59	7529313,981	5710824,907
60	7529399,59	5710875,871
61	7529536,678	5710659,132
62	7529586,438	5710715,39
63	7529626,491	5710759,895
64	7529576,259	5710828,002
65	7529598,947	5710854,47
66	7529604,314	5710883,872
67	7529655,58	5710882,47
68	7529746,4	5711016,896
69	7529757,61	5711007,07
70	7529776,07	5710961,8
71	7529779,21	5710949,74
72	7529771,58	5710936,7
73	7529738,26	5710907,99