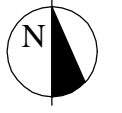


Arkusz: 49/55

Skala mapy:
1:1000



Nazwa inwestycji:
"Modernizacja linii 400 kV Słupsk - armowiec
na odcinku SE Słupsk - st. nr 353"








Tytuł rysunku:
Określenie granic terenu objętego wnioskiem o
wydanie decyzji o ustaleniu lokalizacji
strategicznej inwestycji

Data:
11.2023

Oświadczam, że załącznik został przygotowany na
aktualnej kopii mapy zasadniczej pozyskanej z
państwowego zasobu geodezyjnego i
kartograficznego zgodnie z licencją nr:
1. G.6642.1620.2023_2208_CL2 wydaną przez
Starostwo Powiatowe w L. Borcu
2. G.6642.1619.2023_2208_CL2 wydaną przez
Starostwo Powiatowe w L. Borcu
3. GD.3618.2023_2215_CL2 wydaną przez
Starostwo Powiatowe w Wejherowie

Załącznik nr 1 ark. 49
do decyzji Wojewody Pomorskiego
nr WI-III.747.1.33.2023.NS

Legenda

-  O istniejącej linii 400 kV Słupsk - armowiec
-  Granica terenu objętego wnioskiem o wydanie decyzji o ustaleniu lokalizacji strategicznej inwestycji w zakresie sieci przesyłowej
-  Obszar, w stosunku do którego decyzja o ustaleniu lokalizacji strategicznej inwestycji ma wywołać skutek, o którym mowa w art. 22 ust. 1, w tym obszar objęty zakazem i nakazem, o którym mowa w art. 22 ust. 2 (ograniczenie sposobu korzystania z nieruchomości ci na czas nieokreślony)
-  Obszar, w stosunku do którego decyzja o ustaleniu lokalizacji strategicznej inwestycji ma wywołać skutek, o którym mowa w art. 22 ust. 1 i ust. 5, w tym obszar objęty zakazem i nakazem, o którym mowa w art. 22 ust. 2 (ograniczenie sposobu korzystania z nieruchomości ci na czas określony)
-  Granice działek objętych wnioskiem
-  Słup do modernizacji
-  Słup istniejący