

# MINISTERSTWO ROLNICTWA I ROZWOJU WSI

## ZINTEGROWANY SYSTEM ROLNICZEJ INFORMACJI RYNKOWEJ - (ZSRIR)

(podstawa prawna: ustawa o rolniczych badaniach rynkowych z dnia 30 marca 2001 r.)

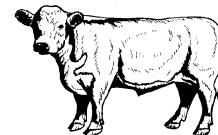
WYDZIAŁ INFORMACJI RYNKOWEJ I STATYSTYKI ROLNEJ

### Rynek wołowiny i cielęciny

(informacja tygodniowa<sup>1</sup>)

NR 29/2021

Czwartek, 29 lipca 2021 r.



Notowania<sup>2</sup> w okresie: 19.07 –25.07.2021r.

#### 1. Ceny zakupu bydła rzeźnego w Polsce

Tablica 1. Zbiorcze zestawienie danych dotyczących zakupionego bydła rzeźnego w ubojniach w kraju

| POLSKA                |                     |                        |                        |                 |            |        |                            |                    |                                    |                 |                          |
|-----------------------|---------------------|------------------------|------------------------|-----------------|------------|--------|----------------------------|--------------------|------------------------------------|-----------------|--------------------------|
| Kategoria bydła       | CENA ZAKUPU*        |                        |                        |                 |            |        | Średnia masa tuszy cieplej |                    | Liczba sztuk<br>Zmiana tyg.<br>[%] | Struktura skupu |                          |
|                       | wg w.ż.*<br>[zł/kg] | dla mpc**<br>[zł/tonę] | dla mps**<br>[zł/tonę] | Zmiana ceny [%] |            |        | [kg]                       | Zmiana tyg.<br>[%] |                                    | [%]             | Zmiana tyg.<br>[w pkt.%] |
|                       | 2021-07-25          | 2021-07-25             | 2021-07-25             | tyg.            | miesięczna | roczna | 2021-07-25                 |                    | 2021-07-25                         |                 |                          |
| <b>Bydło ogółem</b>   | 7,30                | 14 102                 | 14 384                 | 0,7             | -0,9       | 22,0   | 312,7                      | -0,9               | 3,8                                | 100,0           | -                        |
| bydło 8-12 m-cy (Z)   | 7,23                | 13 416                 | 13 684                 | -3,4            | 6,0        | 12,1   | 234,3                      | -5,5               | 3,4                                | 0,2             | 0,0                      |
| byki 12-24 m-ce (A)   | 8,10                | 15 202                 | 15 506                 | 1,7             | 1,2        | 25,6   | 348,4                      | -0,2               | -1,9                               | 35,1            | -2,1                     |
| byki > 24 m-cy (B)    | 8,10                | 15 202                 | 15 506                 | 2,2             | 1,2        | 27,5   | 385,3                      | -1,1               | 9,9                                | 7,7             | 0,4                      |
| wolce > 12 m-cy (C)   | --                  | --                     | --                     | --              | --         | --     | --                         | --                 | --                                 | --              | --                       |
| krowy (D)             | 5,87                | 12 054                 | 12 295                 | 0,3             | -1,9       | 20,1   | 274,9                      | -1,3               | 12,2                               | 34,5            | 2,6                      |
| jałówki > 12 m-cy (E) | 7,52                | 14 519                 | 14 810                 | 0,7             | 1,7        | 18,2   | 290,6                      | 0,0                | -0,3                               | 22,5            | -0,9                     |

\* - jest to cena netto (bez VAT) zapłacona dostawcom bydła za dostarczony do rzeźni pełnowartościowy żywiec wołowy na bazie franco zakład. Cena ta zawiera również wszelkie dodatkowe płatności (premie, nagrody itp.) niezależnie od okresu w jakim zostały wypłacone.

\*\* - w.ż. - waga żywa ( cenę za wagę żywą wyliczono stosując średnie wskaźniki wydajności rzeźnej uzyskane w Polsce (średnia ważona) w latach 2011-2015: bydło ogółem - 0,518 (było 0,507); byki do 2 lat - 0,533 (było 0,539); byki > 2 lat - 0,533 (było 0,535); wolce - 0,521 (było 0,540); krowy - 0,487 (było 0,465) i jałówki - 0,518 (było 0,516),

mpc - masa poubojowa ciepła, mps - masa poubojowa schłodzona,

\*\*\* z uwagi na ustawy o obowiązek nieidentyfikowalności danych, ceny nie podano

Źródło: Zintegrowany System Rolniczej Informacji Rolniczej (ZSRIR – MRiRW)

1 Wersja biuletynu z prezentacją graficzną danych publikowana jest w ostatnim tygodniu każdego miesiąca.

2 Badanie cen zakupu i cen sprzedaży w zakładach mięsnych prowadzone jest na reprezentatywnej próbie. Ceny zakupu rejestrowane są dla klas SEUROP wg Rozporządzenia Parlamentu Europejskiego i Rady (UE) nr 1308/2013 z dnia 17 grudnia 2013 r. ustanawiającego wspólną organizację rynków produktów rolnych oraz uchylającego rozporządzenia Rady (EWG) nr 922/72, (EWG) nr 234/79, (WE) nr 1037/2001 i (WE) nr 1234/2007 (Dz. Urz. UE L 347 z 20.12.2013, z późn. zm.) i wg Rozporządzenia wykonawczego Komisji (UE) 2017/1184 z dnia 20 kwietnia 2017 r. ustanawiającego zasady stosowania rozporządzenia Parlamentu Europejskiego i Rady (UE) nr 1308/2013 w odniesieniu do unijnych skal klasyfikacji tusz wołowych, wieprzowych i baranich oraz raportowania cen rynkowych niektórych kategorii tusz i żywych zwierząt (Dz. Urz. UE L 171 z 04.07.2017) oraz rozporządzenia Ministra Rolnictwa i Rozwoju Wsi z dnia 4 lutego 2009 r. w sprawie szczegółowego sposobu oznaczania klasy jakości handlowej tusz wołowych (Dz.U. Nr 28, poz. 180 z późn. zm.). Ceny zakupu rejestrowane są dla masy poubojowej schłodzonej.

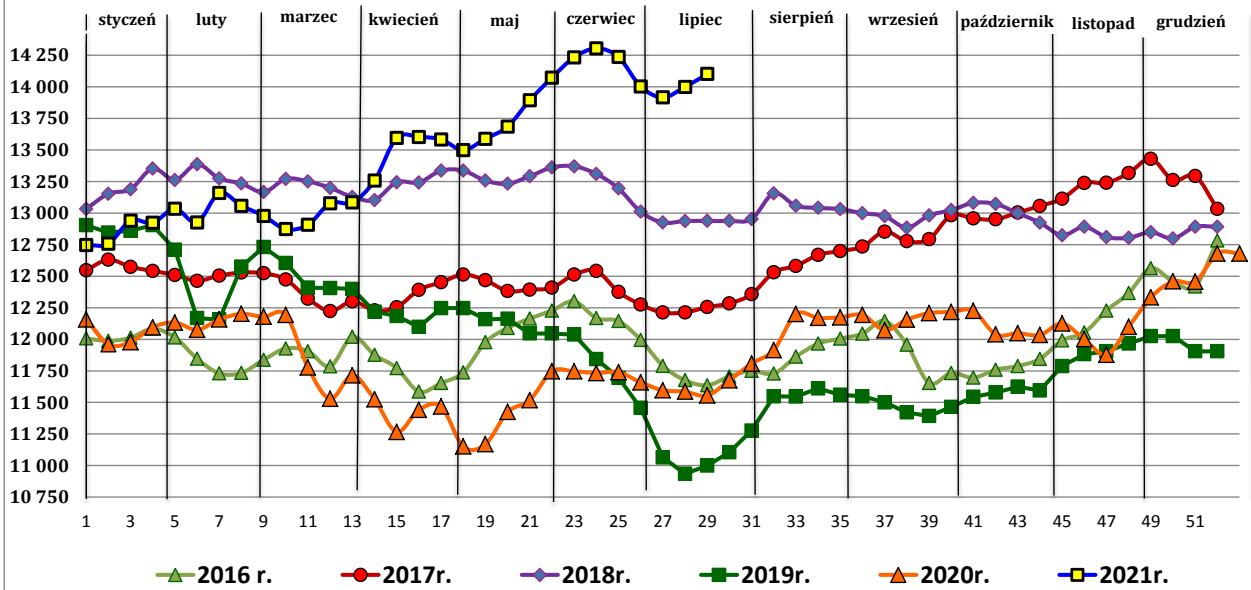
Badanie cen targowiskowych prowadzone jest na targowiskach na których dokonywany jest obrót bydłem a ceny rejestrowane są jako średnie arytmetyczne zrealizowanych transakcji

Wykorzystanie możliwe z dokładnym podaniem źródła

Z i n t e g r o w a n y S y s t e m  
R o l n i c z e j I n f o r m a c j i R y n k o w e j

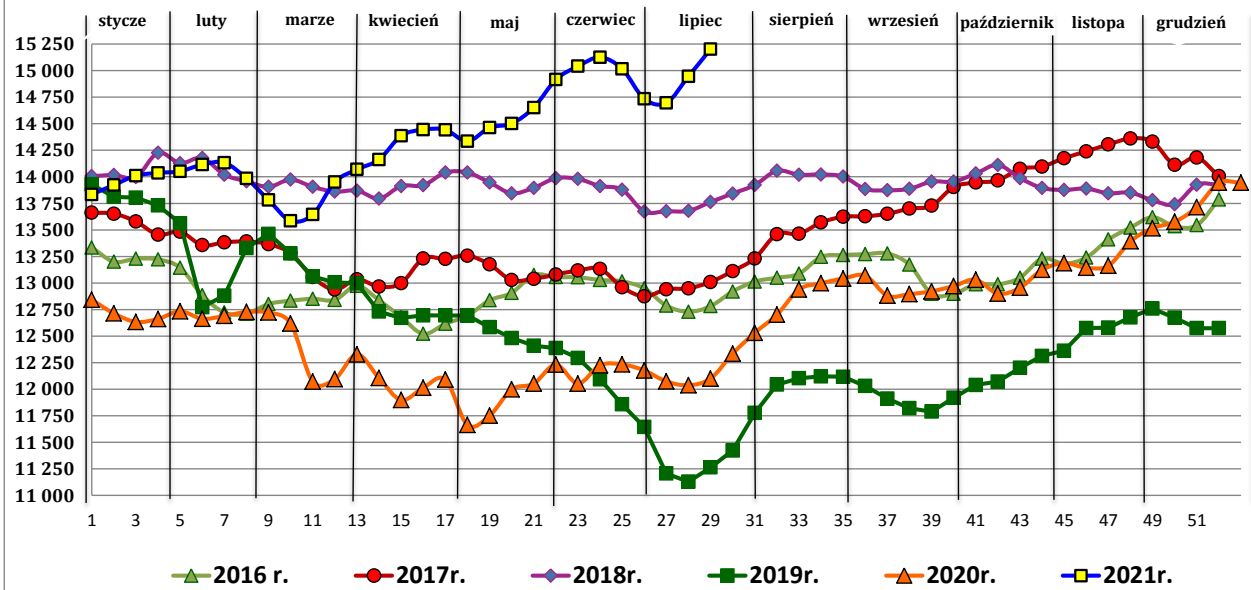
### Średnie ceny zakupu bydła ogółem - wg MPC

zł/tonę



### Średnie ceny zakupu byków (12-24 mce) - wg MPC

zł/tonę

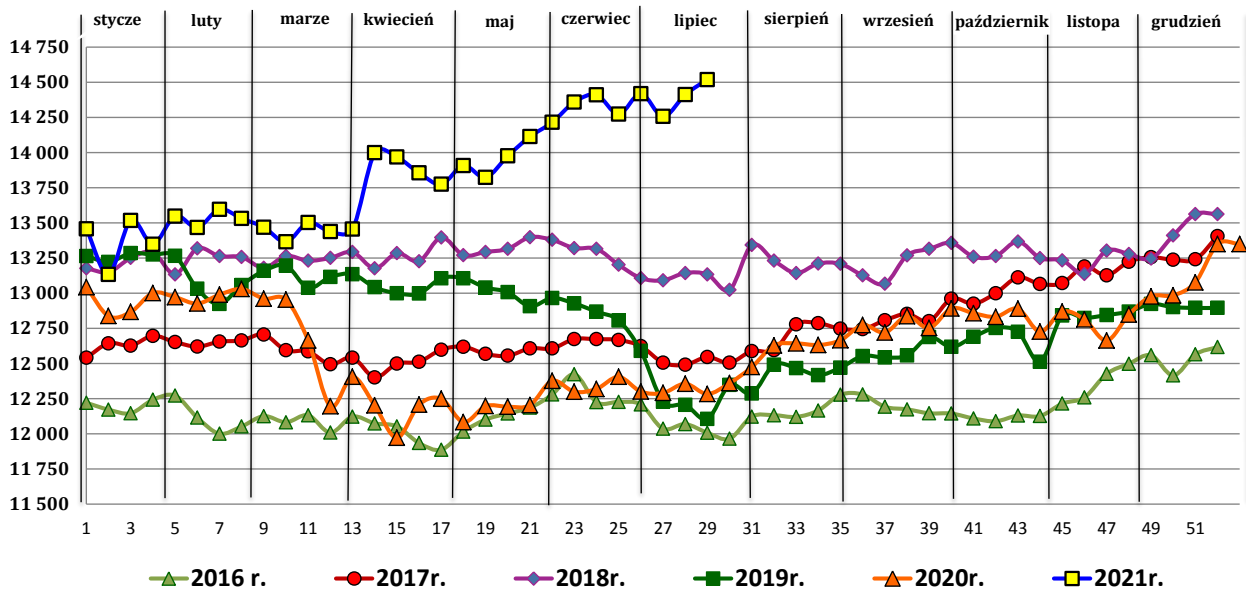


Wykorzystanie możliwe z dokładnym podaniem źródła

Zintegrowany System  
Rolniczej Informacji Rynkowej

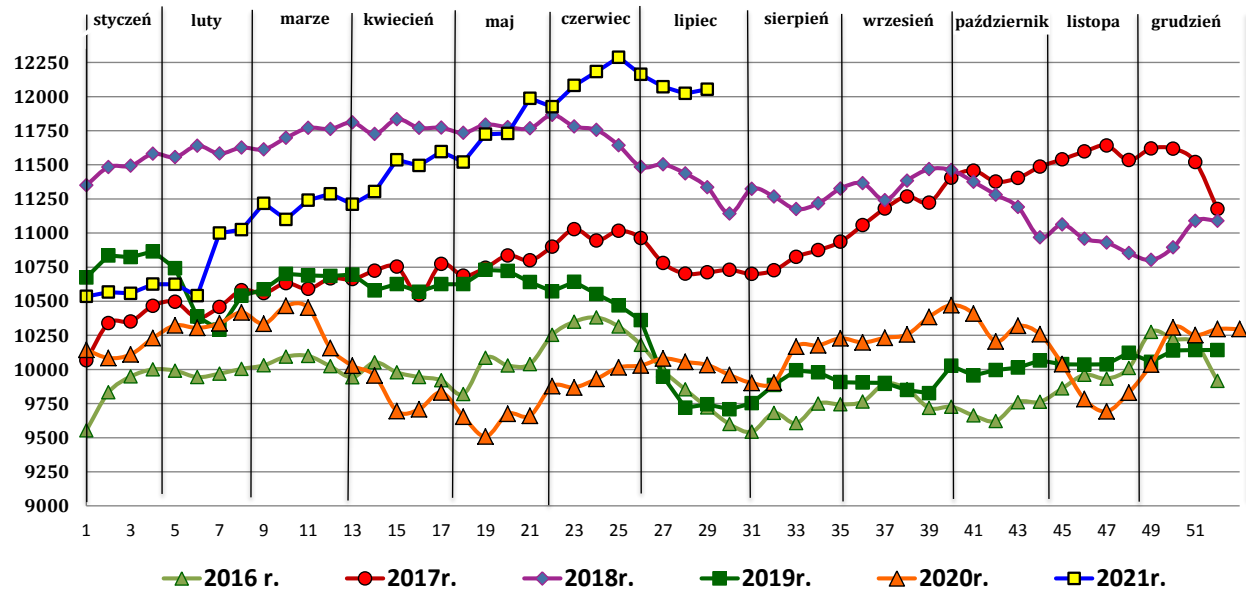
## Średnie ceny zakupu jałówek - wg MPC

zł/tone



## Średnie ceny zakupu krów - wg MPC

zł/tone



Źródło: Zintegrowany System Rolniczej Informacji Rynkowej (ZSRIR – MRiRW)

Wykorzystanie możliwe z dokładnym podaniem źródła

Zintegrowany System  
Rolniczej Informacji Rynkowej

**Tablica 2. Zbiorcze zestawienie danych dotyczących zakupu bydła rzeźnego wg makroregionów**

| MAKROREGION           |                 |                   |                   |                 |                            |                 |                               |                  |                       |
|-----------------------|-----------------|-------------------|-------------------|-----------------|----------------------------|-----------------|-------------------------------|------------------|-----------------------|
| Kategoria bydła       | Cena zakupu     |                   |                   |                 | Średnia tuszy masa cieplej |                 | Zmiana tyg. poziomu uboju [%] | Struktura zakupu |                       |
|                       | wg w.ż. [zł/kg] | dla mpc [zł/tonę] | dla mps [zł/tonę] | Zmiana tyg. [%] | [kg]                       | Zmiana tyg. [%] |                               | [%]              | Zmiana tyg. [w pkt.%] |
|                       | 2021-07-25      | 2021-07-25        | 2021-07-25        |                 | 2021-07-25                 |                 | 2021-07-25                    |                  |                       |
| <b>Centralny</b>      |                 |                   |                   |                 |                            |                 |                               |                  |                       |
| <b>Bydło ogółem</b>   | <b>7,51</b>     | <b>14 506</b>     | <b>14 796</b>     | <b>1,0</b>      | <b>316,0</b>               | <b>-1,0</b>     | <b>11,4</b>                   | <b>100,0</b>     | <b>-</b>              |
| bydło 8-12 m-cy (Z)   | 7,17            | 13 298            | 13 564            | -0,6            | 227,6                      | -5,2            | 40,0                          | 0,2              | 0,0                   |
| byki 12-24 m-ce (A)   | 8,21            | 15 394            | 15 702            | 1,2             | 348,6                      | 0,3             | 8,9                           | 38,6             | -0,9                  |
| byki > 24 m-cy (B)    | 8,15            | 15 297            | 15 603            | 2,3             | 388,5                      | 0,5             | 4,1                           | 9,3              | -0,6                  |
| wolce > 12 m-cy (C)   | --              | --                | --                | --              | --                         | --              | --                            | --               | --                    |
| krowy (D)             | 5,97            | 12 268            | 12 513            | 0,0             | 269,0                      | -2,2            | 13,4                          | 28,4             | 0,5                   |
| jałówki > 12 m-cy (E) | 7,69            | 14 845            | 15 142            | 1,1             | 291,2                      | -1,0            | 16,1                          | 23,5             | 1,0                   |
| <b>Południowy</b>     |                 |                   |                   |                 |                            |                 |                               |                  |                       |
| <b>Bydło ogółem</b>   | <b>7,21</b>     | <b>13 924</b>     | <b>14 202</b>     | <b>0,3</b>      | <b>310,1</b>               | <b>-1,0</b>     | <b>-4,9</b>                   | <b>100,0</b>     | <b>-</b>              |
| bydło 8-12 m-cy (Z)   | 7,37            | 13 667            | 13 941            | -5,1            | 250,0                      | -2,5            | -35,7                         | 0,1              | -0,1                  |
| byki 12-24 m-ce (A)   | 8,04            | 15 092            | 15 394            | 2,0             | 347,1                      | -0,9            | -12,6                         | 34,2             | -3,0                  |
| byki > 24 m-cy (B)    | 8,06            | 15 130            | 15 432            | 1,8             | 380,0                      | -3,3            | 17,8                          | 6,1              | 1,2                   |
| wolce > 12 m-cy (C)   | --              | --                | --                | --              | --                         | --              | --                            | --               | --                    |
| krowy (D)             | 5,91            | 12 145            | 12 388            | 0,3             | 279,1                      | -0,5            | 8,9                           | 37,9             | 4,8                   |
| jałówki > 12 m-cy (E) | 7,39            | 14 270            | 14 555            | -0,1            | 286,5                      | 0,1             | -16,3                         | 21,6             | -2,9                  |
| <b>Północny</b>       |                 |                   |                   |                 |                            |                 |                               |                  |                       |
| <b>Bydło ogółem</b>   | <b>6,53</b>     | <b>12 601</b>     | <b>12 853</b>     | <b>-0,2</b>     | <b>305,9</b>               | <b>-1,0</b>     | <b>4,5</b>                    | <b>100,0</b>     | <b>-</b>              |
| bydło 8-12 m-cy (Z)   | --              | --                | --                | --              | --                         | --              | --                            | --               | --                    |
| byki 12-24 m-ce (A)   | 7,48            | 14 043            | 14 324            | 0,9             | 355,0                      | 0,7             | -15,2                         | 20,5             | -4,8                  |
| byki > 24 m-cy (B)    | 7,84            | 14 712            | 15 007            | 4,0             | 381,5                      | -6,0            | 32,9                          | 6,2              | 1,3                   |
| wolce > 12 m-cy (C)   | --              | --                | --                | --              | --                         | --              | --                            | --               | --                    |
| krowy (D)             | 5,46            | 11 203            | 11 427            | 1,2             | 279,1                      | -1,4            | 18,7                          | 53,6             | 6,4                   |
| jałówki > 12 m-cy (E) | 6,99            | 13 503            | 13 773            | -0,5            | 304,1                      | 3,7             | -9,0                          | 19,8             | -3,0                  |

\*- z uwagi na ustawowy obowiązek nieidentyfikowalności danych, ceny nie podano

\*\* - z uwagi na brak porównywalności w obecnym tygodniu, danych nie podano

**Makroregiony skupu bydła oraz sprzedaży wołowiny w cwiértusach**

| Nazwa makroregionu | Województwa wchodzące w skład makroregionu                                            |
|--------------------|---------------------------------------------------------------------------------------|
| <b>centralny</b>   | kujawsko-pomorskie, mazowieckie, łódzkie, wielkopolskie, lubuskie                     |
| <b>południowy</b>  | lubelskie, małopolskie, podkarpackie, świętokrzyskie, dolnośląskie, opolskie, śląskie |
| <b>północny</b>    | podlaskie, pomorskie, warmińsko-mazurskie, zachodnio-pomorskie                        |

Wykorzystanie możliwe z dokładnym podaniem źródła

**Zintegrowany System  
Rolniczej Informacji Rynkowej**

## 2. Ceny sprzedaży wołowiny w Polsce

**Tablica 3. Średnie ceny sprzedaży netto (bez VAT) i struktura sprzedaży ćwierci wołowych w ubojniach bydła (kraj).**

| TOWAR                                       | CENA [zł/tona] |               | Zmiana tygodniowa ceny [%] | Struktura sprzedaży |               |                       | Wielkość sprzedaży<br>zmiana tyg. [%] |
|---------------------------------------------|----------------|---------------|----------------------------|---------------------|---------------|-----------------------|---------------------------------------|
|                                             | 2021-07-25     | 2021-07-18    |                            | 2021-07-25          | 2021-07-18    | Zmiana tygodniowa [%] |                                       |
| <b>POLSKA</b>                               |                |               |                            |                     |               |                       |                                       |
| <b>Ćwierci z buhajków do 2 lat - OGÓLEM</b> | <b>14 393</b>  | <b>14 293</b> | <b>0,7</b>                 | <b>100,00</b>       | <b>100,00</b> | <b>--</b>             | <b>-39,7</b>                          |
| ćwierci przednie                            | 12 528         | 11 186        | 12,0                       | 3,88                | 23,94         | -83,8                 | -90,2                                 |
| ćwierci tylne                               | 19 110         | 19 146        | -0,2                       | 2,91                | 14,39         | -79,8                 | -87,8                                 |
| ćwierci kompensowane                        | 14 324         | 14 366        | -0,3                       | 93,21               | 61,67         | 51,2                  | -8,9                                  |
| <b>Ćwierci z krów rzeźnych - OGÓLEM</b>     | <b>10 718</b>  | <b>11 162</b> | <b>-4,0</b>                | <b>100,00</b>       | <b>100,00</b> | <b>--</b>             | <b>-12,7</b>                          |
| ćwierci przednie                            | *              | *             | --                         | 5,06                | 4,83          | --                    | --                                    |
| ćwierci tylne                               | --             | *             | --                         | 0,00                | 1,11          | --                    | --                                    |
| ćwierci kompensowane                        | 10 760         | 11 148        | -3,5                       | 94,94               | 94,06         | 0,9                   | -11,9                                 |
| <b>CENTRALNY</b>                            |                |               |                            |                     |               |                       |                                       |
| <b>Ćwierci z buhajków do 2 lat - OGÓLEM</b> | <b>14 974</b>  | <b>14 993</b> | <b>-0,1</b>                | <b>100,00</b>       | <b>100,00</b> | <b>--</b>             | <b>-8,4</b>                           |
| ćwierci przednie                            | *              | *             | --                         | 0,46                | 0,77          | --                    | --                                    |
| ćwierci tylne                               | *              | *             | --                         | 0,91                | 0,87          | --                    | --                                    |
| ćwierci kompensowane                        | 14 970         | 14 992        | -0,1                       | 98,63               | 98,36         | 0,3                   | -8,2                                  |
| <b>Ćwierci z krów rzeźnych - OGÓLEM</b>     | <b>11 925</b>  | <b>11 975</b> | <b>-0,4</b>                | <b>100,00</b>       | <b>100,00</b> | <b>--</b>             | <b>-34,5</b>                          |
| ćwierci przednie                            | --             | --            | --                         | 0,00                | 0,00          | --                    | --                                    |
| ćwierci tylne                               | --             | --            | --                         | 0,00                | 0,00          | --                    | --                                    |
| ćwierci kompensowane                        | 11 925         | 11 975        | -0,4                       | 100,00              | 100,00        | 0,0                   | -34,5                                 |
| <b>POŁUDNIOWY</b>                           |                |               |                            |                     |               |                       |                                       |
| <b>Ćwierci z buhajków do 2 lat - OGÓLEM</b> | <b>14 755</b>  | <b>14 385</b> | <b>2,6</b>                 | <b>100,00</b>       | <b>100,00</b> | <b>--</b>             | <b>-71,2</b>                          |
| ćwierci przednie                            | 12 431         | 11 157        | 11,4                       | 14,92               | 45,78         | -67,4                 | -90,6                                 |
| ćwierci tylne                               | *              | 19 205        | --                         | 10,23               | 27,31         | --                    | --                                    |
| ćwierci kompensowane                        | 14 553         | 14 984        | -2,9                       | 74,84               | 26,90         | 178,2                 | -20,0                                 |
| <b>Ćwierci z krów rzeźnych - OGÓLEM</b>     | <b>10 563</b>  | <b>11 842</b> | <b>-10,8</b>               | <b>100,00</b>       | <b>100,00</b> | <b>--</b>             | <b>-55,9</b>                          |
| ćwierci przednie                            | --             | *             | --                         | 0,00                | 6,33          | --                    | --                                    |
| ćwierci tylne                               | --             | *             | --                         | 0,00                | 5,81          | --                    | --                                    |
| ćwierci kompensowane                        | 10 563         | 11 593        | -8,9                       | 100,00              | 87,86         | 13,8                  | -49,9                                 |
| <b>PÓLNOCNY</b>                             |                |               |                            |                     |               |                       |                                       |
| <b>Ćwierci z buhajków do 2 lat - OGÓLEM</b> | <b>13 433</b>  | <b>13 168</b> | <b>2,0</b>                 | <b>100,00</b>       | <b>100,00</b> | <b>--</b>             | <b>-2,4</b>                           |
| ćwierci przednie                            | --             | --            | --                         | 0,00                | 0,00          | --                    | --                                    |
| ćwierci tylne                               | --             | --            | --                         | 0,00                | 0,00          | --                    | --                                    |
| ćwierci kompensowane                        | 13 433         | 13 168        | 2,0                        | 100,00              | 100,00        | 0,0                   | -2,4                                  |
| <b>Ćwierci z krów rzeźnych - OGÓLEM</b>     | <b>10 096</b>  | <b>9 954</b>  | <b>1,4</b>                 | <b>100,00</b>       | <b>100,00</b> | <b>--</b>             | <b>31,9</b>                           |
| ćwierci przednie                            | *              | *             | --                         | 8,60                | 9,32          | --                    | --                                    |
| ćwierci tylne                               | --             | --            | --                         | 0,00                | 0,00          | --                    | --                                    |
| ćwierci kompensowane                        | 10 114         | 9 954         | 1,6                        | 91,40               | 90,68         | 0,8                   | 33,0                                  |

\* - z uwagi na ustawy o obowiązek nieidentyfikowalności danych, ceny nie podano.

### Makroregiony skupu bydła oraz sprzedaży wołowiny w ćwiercuszach

| Nazwa makroregionu | Województwa wchodzące w skład makroregionu                                            |
|--------------------|---------------------------------------------------------------------------------------|
| <b>centralny</b>   | kujawsko-pomorskie, mazowieckie, łódzkie, wielkopolskie, lubuskie                     |
| <b>południowy</b>  | lubelskie, małopolskie, podkarpackie, świętokrzyskie, dolnośląskie, opolskie, śląskie |
| <b>północny</b>    | podlaskie, pomorskie, warmińsko-mazurskie, zachodnio-pomorskie                        |

Wykorzystanie możliwe z dokładnym podaniem źródła

**Z i n t e g r o w a n y S y s t e m**  
**R o l n i c z e j I n f o r m a c j i R y n k o w e j**

**Tablica 4. Średnie ceny sprzedaży netto (bez VAT) elementów mięsa wołowego (kraj)  
w okresie: 19.07 – 25.07.2021 r.**

| Makroregion        | Cena sprzedaży [zł/tonę] |            |                    | Tygodniowa zmiana ceny [%] |            |                    |
|--------------------|--------------------------|------------|--------------------|----------------------------|------------|--------------------|
|                    | rostbef z/k              | udziec b/k | mięso woł. mielone | rostbef z/k                | udziec b/k | mięso woł. mielone |
| <b>Ogółem kraj</b> | 31 429                   | 25 911     | 16 902             | -4,6                       | 0,2        | -0,4               |
| Centralny          | 24 324                   | 24 298     | 16 554             | -24,8                      | -0,6       | -6,2               |
| Południowy         | 37 978                   | 26 531 *   | *                  | 11,6                       | 1,0        | --                 |
| Północny           | *                        | *          | *                  | --                         | --         | --                 |

\* - z uwagi na ustawowy wymóg nieidentyfikowalności danych, ceny nie podano

### 3. Ceny bydła żywego<sup>3</sup> w Polsce

#### 3.1 Ceny cieląt i młodego bydła opasowego w handlu hurtowym

**Tablica 5. Średnie ceny zakupu cieląt płci męskiej oraz młodego bydła opasowego**

| Kategoria bydła                            | Jednostka  | Cena zakupu |            |            | Zmiana ceny |            |
|--------------------------------------------|------------|-------------|------------|------------|-------------|------------|
|                                            |            | 2021-07-25  | 2021-07-18 | 19.07.2020 | tyg. [%]    | roczna [%] |
| Byczki od 8 dni do 4 tygodni - typ mleczny | zł/szt     | 669,40      | 649,45     | 507,89     | 3,1         | 31,8       |
| Byczki od 8 dni do 4 tygodni - typ mięsny  | zł/szt     | 942,53      | 927,80     | 611,39     | 1,6         | 54,2       |
| Młode bydło opasowe 6-12 m-cy              | zł/kg w.ż. | nld         | nld        | nld        | --          | --         |

\* - prezentowane ceny są cenami netto (bez VAT)

nld - niewystarczająca liczba danych do prezentacji

<sup>3</sup> - W handlu hurtowym bydlęciem żywym badane ceny byczków od 8 dni do 4 tygodni dotyczą cieląt przeznaczonych do dalszego chowu pochodzących od bydła ras mlecznych w przypadku typu mlecznego oraz od bydła ras mięsnych, ogólnoużytkowych i krzyżówek z rasami mięsnymi w przypadku typu mięsnego

#### 4. Ceny mięsa wołowego w sieciach handlowych w Polsce

##### 4.1 Ceny zakupu mięsa wołowego płacone przez podmioty handlu detalicznego

**Tablica 6. Średnie ceny zakupu mięsa wołowego w sieciach handlowych w okresie: 19-25.07.2021 r.**

| Towar:                         | Cena w zł/kg                    |            | Zmiana [%] |
|--------------------------------|---------------------------------|------------|------------|
|                                | 2021-07-25                      | 2021-07-18 |            |
|                                | <b>produkty konfekcjonowane</b> |            |            |
| mięso woł. bez kości (z udźca) | 26,25                           | 24,37      | 7,7        |
| mięso woł. mielone             | 14,88                           | 14,64      | 1,6        |
| <b>produkty luzem</b>          |                                 |            |            |
| mięso woł. bez kości (z udźca) | 25,41                           | 26,90      | -5,5       |
| mięso woł. z kością (rostbef)  | *                               | 16,61      | --         |

*(daty podane w tabeli oznaczają ostatni dzień analizowanego tygodnia)*

#### **Uwaga:**

**Analiza handlu zagranicznego za okres I-V 2021r. (dane wstępne) oraz uboje bydła w okresie: styczeń – maj 2021 r. są zamieszczone w wersji EXCEL biuletynu.**

---

Biuletyn „**Rynek wołowiny i cielęciny**” ukazuje się w każdy czwartek.

Informacje zamieszczane w tym biuletynie przekazywane są przez współpracujące z nami podmioty na podstawie Ustawy o badaniach rynkowych z dn. 30 marca 2001r.

#### **Wydawca:**

Ministerstwo Rolnictwa i Rozwoju Wsi,

Departament Rynków Rolnych

ul. Wspólna 30, 00-930 Warszawa,

tel. (022) 623-16-33, fax (022) 623-27-06

Internet: <http://www.minrol.gov.pl>, E-mail: [biuletyn@minrol.gov.pl](mailto:biuletyn@minrol.gov.pl)

**Autor:** Anna Pankiewicz tel. (022) 623-16-33 E-mail: [Anna.Pankiewicz@minrol.gov.pl](mailto:Anna.Pankiewicz@minrol.gov.pl)