

MAPA PRZEGLĄDOWA DRZEWOSTANÓW NADLEŚNICTWO DOBRZEJEWICE OBREB WĄKOŁE

REGIONALNA DYREKCJA LASÓW PAŃSTWOWYCH W TORUNIU

Plan nr 01/01/2024

POWIERZCHNIA 14452,04 ha (14452,4880 ha)
wzrostłość lasu

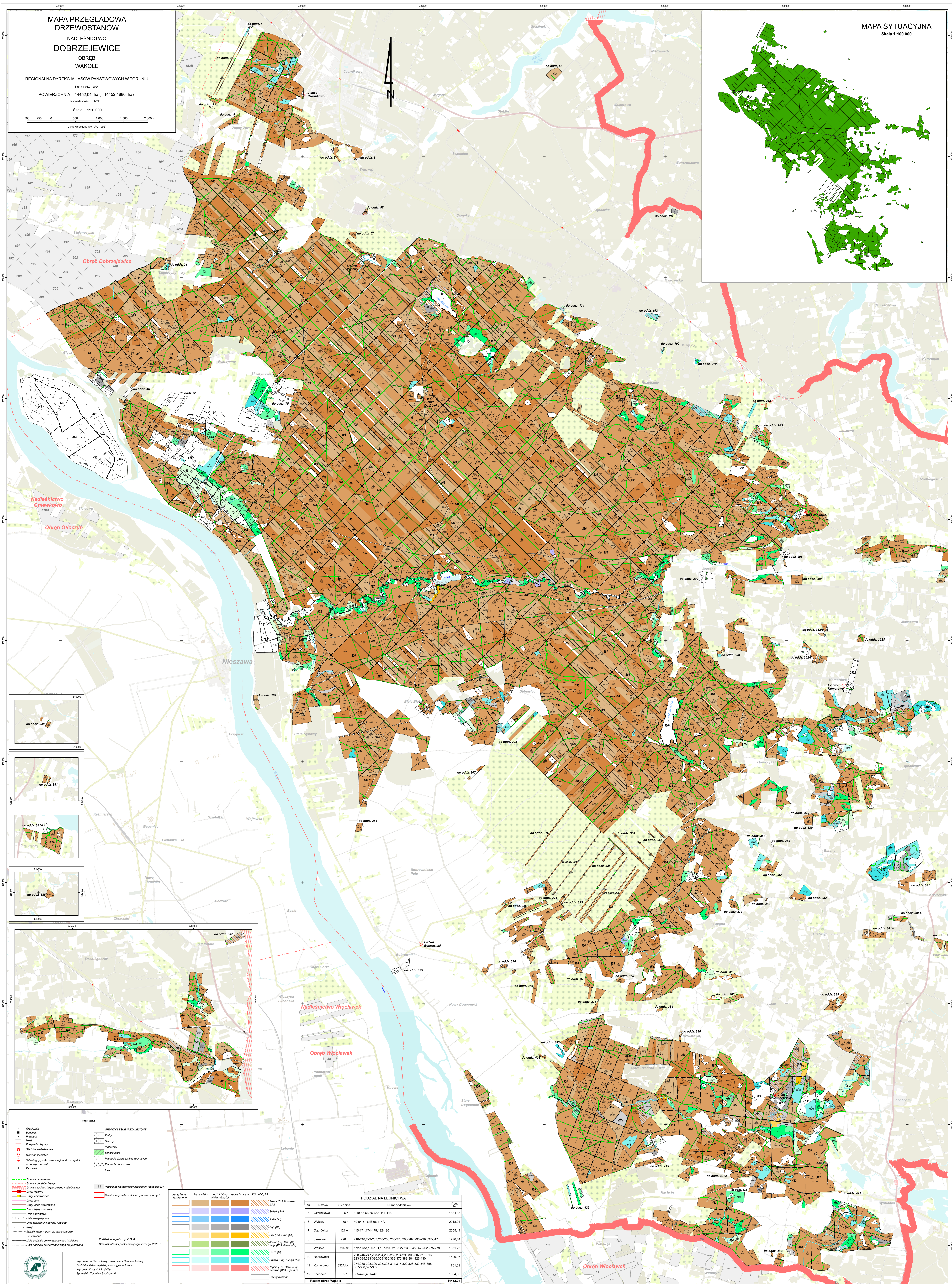
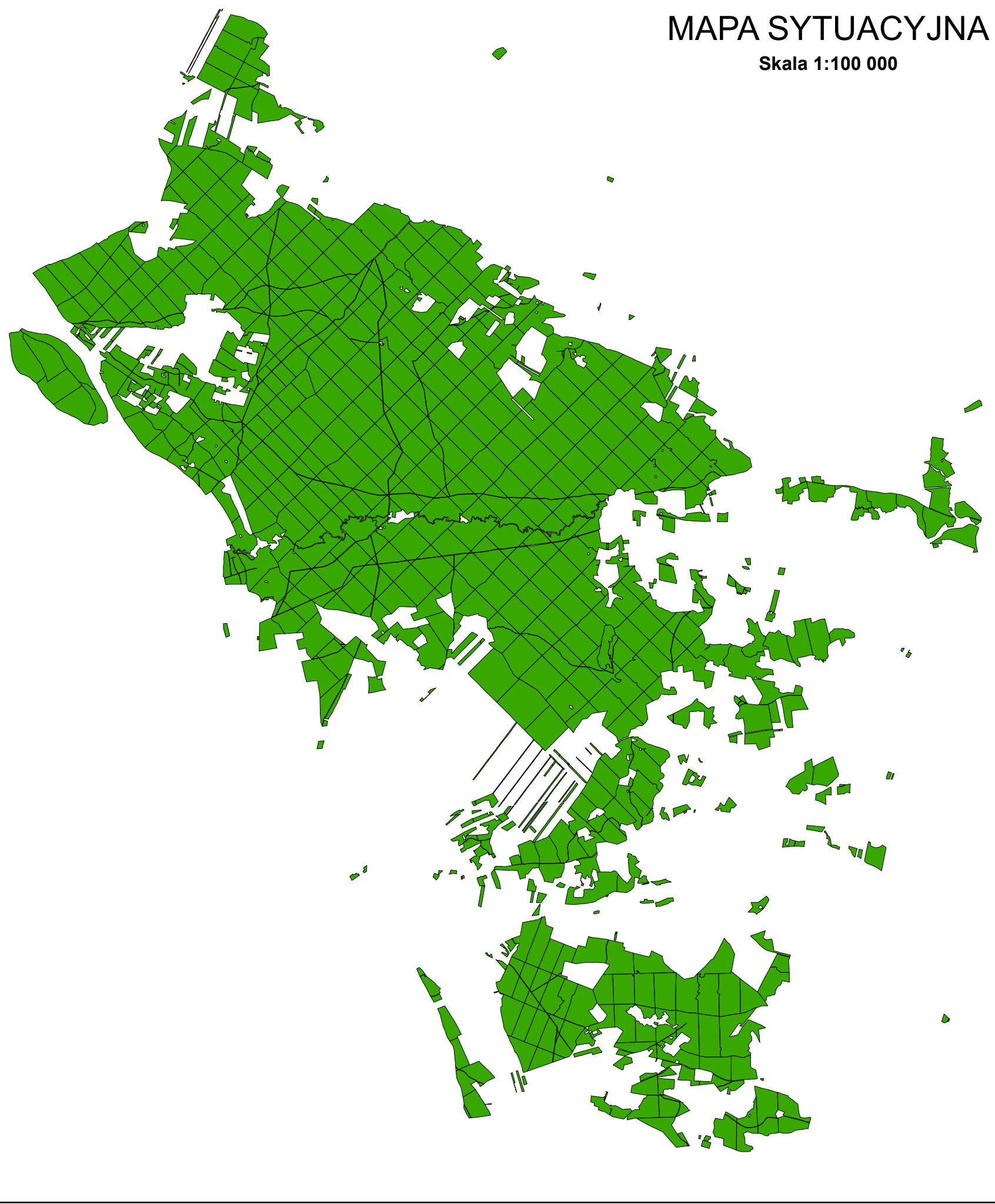
Skala 1:20 000

0 250 500 1 000 1 500 2 000 m

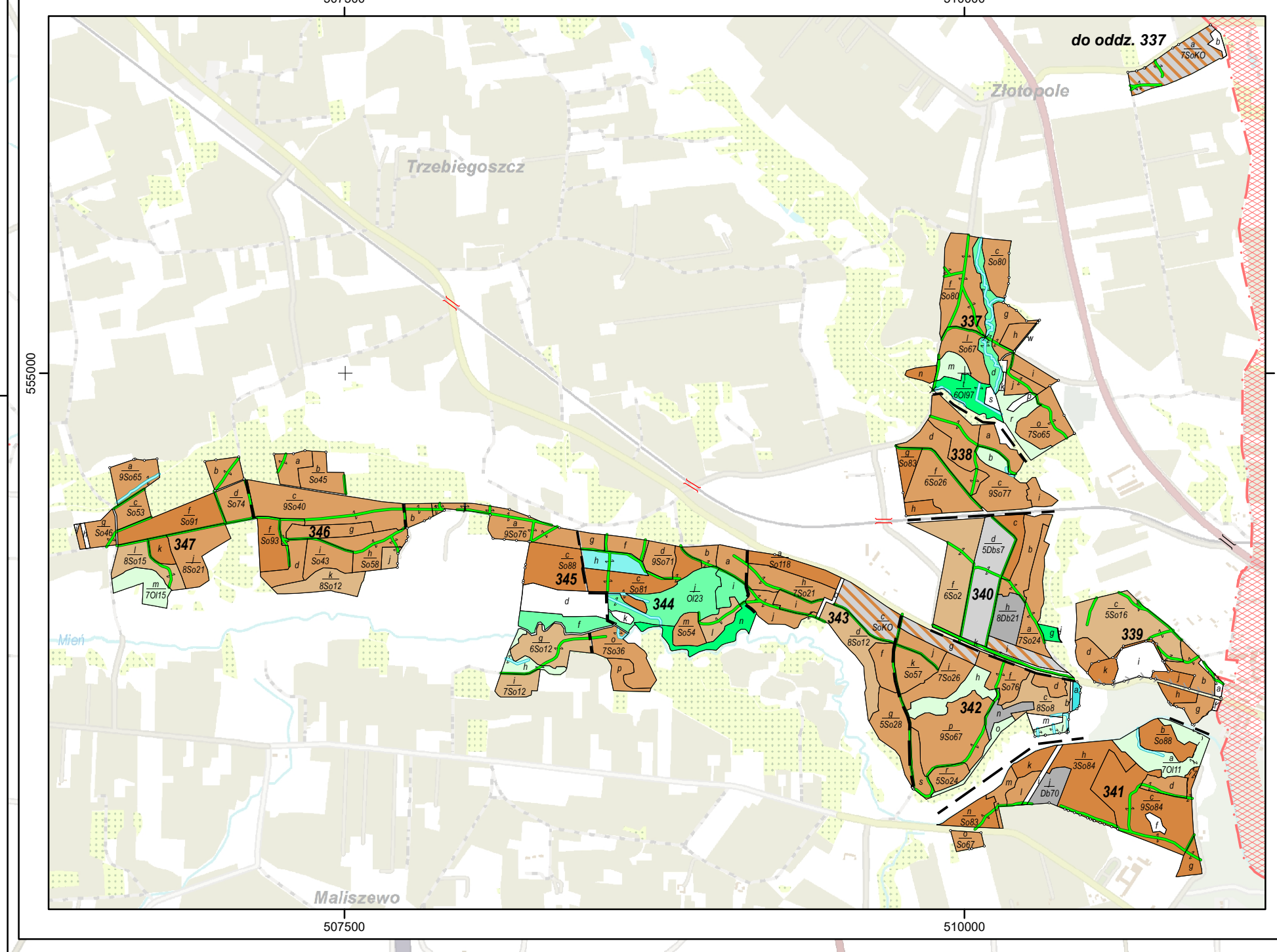
Układ współrzędnych: PZ-1997

MAPA SYTUACYJNA

Skala 1:100 000



do oddz. 341
do oddz. 381
do oddz. 351
do oddz. 381



- ### LEGENDA
- SYMBOLY IZOLINE WZROSTLONOŚCI**
- Granice rzek
 - Granice obszarów leśnych
 - Granice lasów państwowych
 - Granice lasów państwowych nadleśnictwa
 - Granice lasów państwowych w formie
 - Granice lasów państwowych w formie
 - Granice lasów państwowych w formie
- SYMBOLY GRANIC I WYKAZ**
- Graniczność
 - Graniczność
 - Graniczność
 - Graniczność
 - Graniczność
 - Graniczność

Grupy lasów	Klasa wieku	od 21 do 24	25-27	28-30	31-33	34-36	37-39	40-42	43-45	46-48	49-51	52-54	55-57	58-60	61-63	64-66	67-69	70-72	73-75	76-78	79-81	82-84	85-87	88-90	91-93	94-96	97-99	100-102	103-105	106-108	109-111	112-114	115-117	118-120		
...

PODZIAŁ NALEŚNICTWA

Nr	Nazwa	Siedziba	Numer oddziałów	Pow. [ha]
5	Czarnkowo	S	148,55-65,65-454,41-446	1834,35
6	Wywielony	58 n	43-54-57-64-65-114A	2018,04
7	Dębowka	121 w	115-171-174-179-192-195	2055,44
8	Jankowo	296 g	210-218-229-237-248-256-265-273-283-287-296-299-337-347	1770,44
9	Wąkołki	202 w	172-173A-180-191-197-209-219-227-238-245-257-262-275-279	1851,25
10	Bukowiec	228,246-247-263-264-282-283-294-295-300-327-315-316	323-325-335-336-339-348-350-376-383-384-404-420	1499,95
11	Komorniki	352A h	274-288-293-300-305-308-314-317-322-326-332-348-358	1773,89
12	Luchowicz	397 l	385-425-431-440	1986,80
Razem obręb Wąkołki				14452,04

