



STUDIO PROJEKTOWE

Oliwia Stanisławska

Sternowo 1F
89-620 CHOJNICE

tel. kom. 696 790 015
e-mail: studio.chojnice@gmail.com

PROJEKT WYKONAWCZY

1

Nazwa i adres zadania:

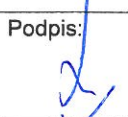

PRZEBUDOWA Z ADAPTACJĄ POMIESZCZEŃ MAGAZYNOWYCH
NA ARCHIWUM BUDYNKU KOMENDY POWIATOWEJ
PAŃSTWOWEJ STRAŻY POŻARNEJ W CZŁUCHOWIE
UL. STEFANA BATOREGO 10, CZŁUCHÓW
DZIAŁKA NR EWID. 7 i 8

Nazwa i adres Inwestora:

KOMENDA POWIATOWA PAŃSTWOWEJ STRAŻY
POŻARNEJ W CZŁUCHOWIE
UL. STEFANA BATOREGO 10, 77-300 CZŁUCHÓW

Kategoria obiektu budowlanego: XII

Branża: elektryczna

Projektant instalacji elektrycznej:	mgr inż. Adam Linda 70/ Gd/ 2002	Podpis: 
Asystent Projektanta:	mgr inż. Marcin Kołucki	Podpis: 

Chojnice, 24 wrzesień 2020 r.

Zawartość projektu

1. Strona tytułowa.....str. 1
2. Zawartość projektu.....str. 2
3. Opis techniczny.....str. 3-5
4. Obliczenia techniczne.....str. 6
5. Rysunki..... str. 7-20

I. Opis techniczny

1. Przedmiot opracowania

Przedmiotem opracowania jest zasilanie w energię elektryczną projektowanej przebudowy z adaptacją pomieszczeń magazynowych na archiwum budynku Komendy Powiatowej Państwowej Straży Pożarnej w Człuchowie przy ul. Batorego 10 na działce nr 7 i 8.

2. Zakres opracowania

Projekt wykonawczy obejmuje:

- rozdzielnie niskiego napięcia T5 i T6
- instalację oświetlenia podstawowego
- instalację oświetlenia awaryjnego
- instalację oświetlenia ewakuacyjnego
- instalację gniazd 230V
- instalację gniazd 400V
- instalację techniczną 230V oraz 400V
- instalację komputerową
- instalację telefoniczną
- ochronę od porażeń
- ochronę przeciwpożarową

3. Podstawa opracowania

Projekt wykonawczy został opracowany na podstawie następujących czynników:

- zlecenia Inwestora
- wizji lokalnej
- aktualnej mapy sytuacyjno-wysokościowej w skali 1:500
- projektu architektoniczno-budowlanego
- obowiązujących norm PNE i przepisów PBUE

4. Wewnętrzna linia zasilająca nn (WLZ dla T5 i T6)

Dla zasilania wykorzystać istniejące przewody YDY 5x10mm² zasilające rozdzielnie na parterze T5 i na piętrze T6 z istniejącej rozdzielni głównej RG.

5. Rozdzielnia T5 i T6

Rozdzielnię umieszczono w obiekcie zgodnie z rysunkiem nr E-2 i E-3 są to istniejące rozdzielnie RWN 4x12 które należy wykorzystać i pozostawić w istniejących miejscach. Zabezpieczenia obwodów wykonać w oparciu o wyłączniki instalacyjne serii S300. W rozdzielni zabudować wyłączniki różnicowo – prądowe – P304. W rozdzielni poszczególne obwody oznaczyć zgodnie z schematem ideowymi E-1 E-2.

6. Wyłącznik główny

Jako wyłącznik główny, spełniający rolę wyłącznika p.poż. zastosowano wyłącznik DPX 160A zabudowany w istniejącej rozdzielni głównej RG. Wyłącznik ten współpracuje z wyzwalaczem wzrostowym typu WW DPX 230V (zasilanie wyzwalacza odbywa się poprzez przyciski p.poż.

Przyciski zabudować w budynku przy rozdzielni T5 i T6 pokazano na rysunku nr E-7 i E-8.

7. Instalacja oświetlenia podstawowego i awaryjnego

Instalację oświetleniową 230V wykonać przewodami YDYp/t 3/4/5x1,5mm². Łączniki instalować na wysokości 1,4m od podłoża. Zastosować oprawy z modułem AW. Oprawy te świecą po zaniku napięcia przez okres dwóch godzin (podtrzymanie akumulatorem wewnętrznym). Dla zapewnienia niezawodności oświetlenia instalację oświetleniową podzielono na obwody – ilość opraw i ich rozmieszczenie przedstawiono na załączonym rysunku nr E-3 i E-4.

8. Instalacja oświetlenia ewakuacyjnego

Instalację oświetleniową 230V wykonać przewodami YDYp/t 3/4/5x1,5mm². Dla zapewnienia niezawodności oświetlenia instalację oświetleniową podzielono na obwody. Zastosować oprawy oświetlenia kierunkowego z modułem AW. Oprawy te świecą po zaniku napięcia przez okres dwóch godzin (podtrzymanie akumulatorem wewnętrznym). Rozmieszczenie opraw przedstawiono na załączonym rysunku nr E-3 i E-4.

9. Instalacja gniazd 1 - fazowych

Instalację gniazd 1 - fazowych 230V wykonać przewodami YDYp/t 3x2,5mm². **Należy zastosować gniazda z kolkiem ochronnym.** Schemat instalacji gniazd 1 - fazowych pokazano na rysunku nr E-5 i E-6.

10. Instalacja gniazd 3 - fazowych

Instalację gniazd 3 - fazowych 400V wykonać przewodami YDYp/t 5x4mm². Obwody 3 – fazowe należy zakończyć gniazdem pięciostykowym (3L + N + PE). Schemat instalacji gniazd 1 - fazowych pokazano na rysunku nr E-5 i E-6.

11. Instalacja techniczna 230V oraz 400V

Zabezpieczenia i podłączenie urządzeń technicznych wykonać w oparciu o dokumentację techniczno ruchową (DTR) dostarczoną przez producenta urządzeń. Instalację techniczną wykonać przewodami YDYp/t 3x2,5mm² oraz YDYp/t 5x4mm². Schematy rozmieszczenia urządzeń technicznych pokazano na rysunku nr E-7 i E-8.

12. Instalacja komputerowa

Dla podłączenia komputerów oraz urządzeń sieciowych do istniejącej sieci komputerowej przewidziano montaż gniazd sieciowych natynkowych z zastosowaniem systemowych kanałów kablowych przypodłogowych o wymiarach 50x100. Zastosować systemowe gniazda RJ45 – kat. 6e oraz przewody FTP – kat. 6e, 4x2x0,5mm². Okablowanie wraz z systemem kanałów prowadzić do pomieszczenia nr 1/13 (SERWEROWNIA). Schematy rozmieszczenia gniazd komputerowych pokazano na rysunku nr E9 i E10.

13. Instalacja telefoniczna

Dla podłączenia aparatów telefonicznych do istniejącej sieci telefonicznej przewidziano montaż gniazd telefonicznych natynkowych z zastosowaniem systemowych kanałów kablowych przypodłogowych o wymiarach 50x100. Zastosować systemowe gniazda RJ11 oraz przewody YTYSY 2x2x0,5mm². Okablowanie wraz z systemem kanałów prowadzić do pomieszczenia nr 1/13 (SERWEROWNIA). Schematy rozmieszczenia gniazd komputerowych pokazano na rysunku nr E9 i E10.

14. Ochrona od porażen

W instalacji odbiorcy obowiązującym systemem ochrony od porażen będzie wyłączenie w układzie TN – S z zastosowaniem wyłączników przeciwporażeniowych. W związku z tym należy w całej instalacji przewód ochronny PE, do którego należy przyłączyć styki ochronne instalacji i urządzeń. Należy wykonać połączenia wyrównawcze główne i miejscowe pomiędzy metalowymi urządzeniami i instalacjami zasilającymi budynki. Po wykonaniu całości inwestycji należy dokonać pomiarów skuteczności zastosowanej ochrony od porażen, izolacji przewodów, ciągłości przewodu PE i rezystancji uziemienia ochronnego.

15. Uwagi końcowe

- całość należy wykonać zgodnie z obowiązującymi przepisami PBUE i normami PNE.

II. Obliczenia techniczne

1. Dobór przewodów

- | | | |
|---------------------------------------------------------------------|---|-------------------------|
| □ instalacja oświetleniowa - przewód YDY 3x1,5mm ² | - | I _{dd} = 13A |
| □ instalacja gniazd 1 - fazowych - przewód YDY 3x2,5mm ² | - | I _{dd} = 17,5A |
| □ instalacja gniazd 3 - fazowych - przewód YDY 5x4mm ² | - | I _{dd} = 29A |
| □ instalacja techniczna 230V - przewód YDY 3x2,5mm ² | - | I _{dd} = 17,5A |
| □ instalacja techniczna 400V - przewód YDY 5x4mm ² | - | I _{dd} = 29A |

2. Obliczanie rezystancji uziemienia

$$R_{\text{uziemienia}} \leq \frac{U_b}{I_{\Delta N}}$$

gdzie:

I_{ΔN} – znamionowy prąd wyzwalający

$$R_{\text{uziemienia}} \leq \frac{25}{0,03}$$

$$R_{\text{uziemienia}} \leq 833,3\Omega$$

Zaleca się wykonanie uziemienia o wartości nie większej niż 150Ω a w przypadku zastosowania ochrony przeciwprzepięciowej o wartości nie większej niż 10Ω.

3. Obliczania oświetlenia z programu DIALux

ASYSTENT PROJEKTANTA
mgr inż. *Maciej Kotucki*

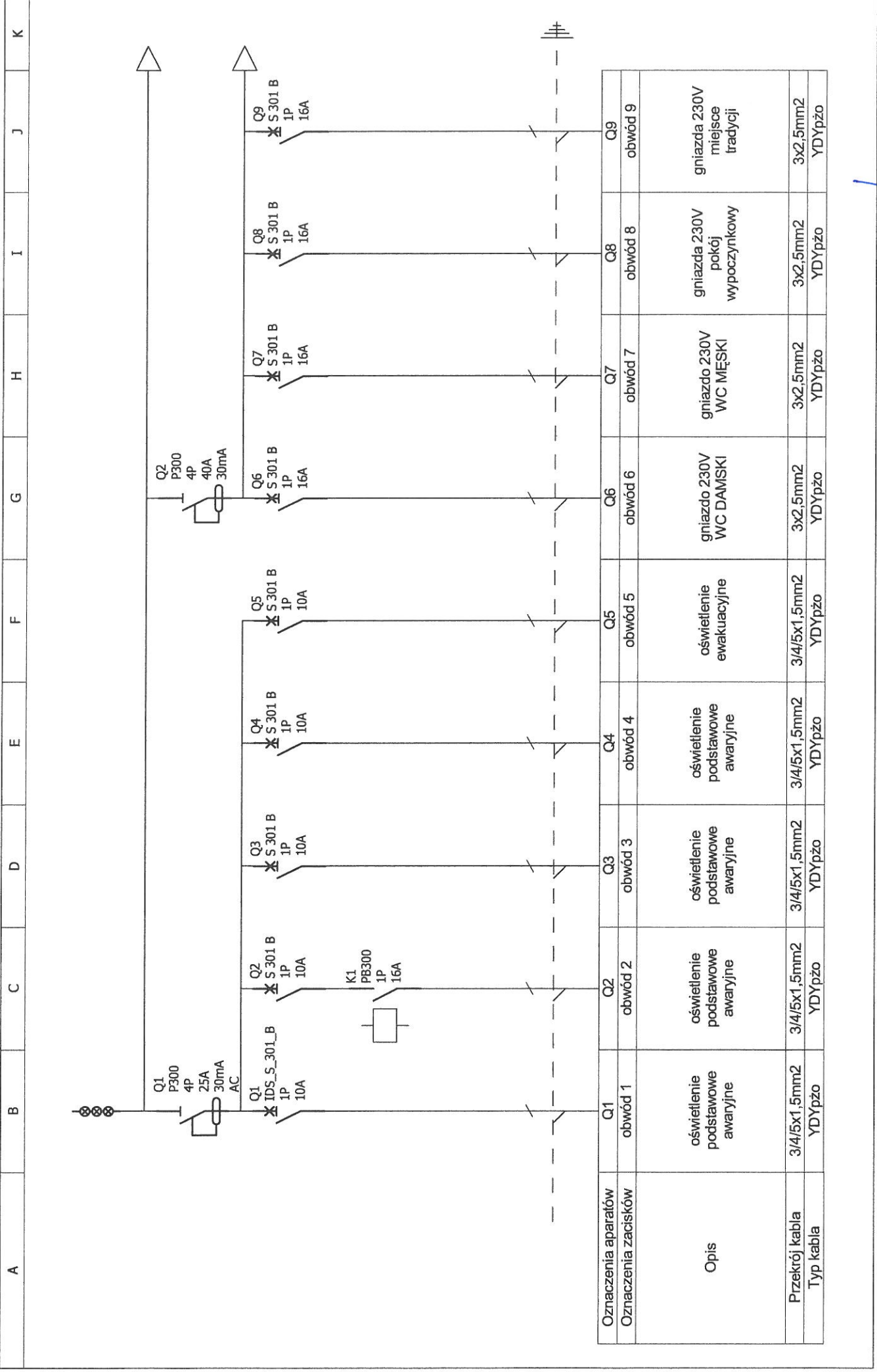
PROJEKTANT

mgr inż. Adam Linda

upr. bud. nr 70/Gd/2002

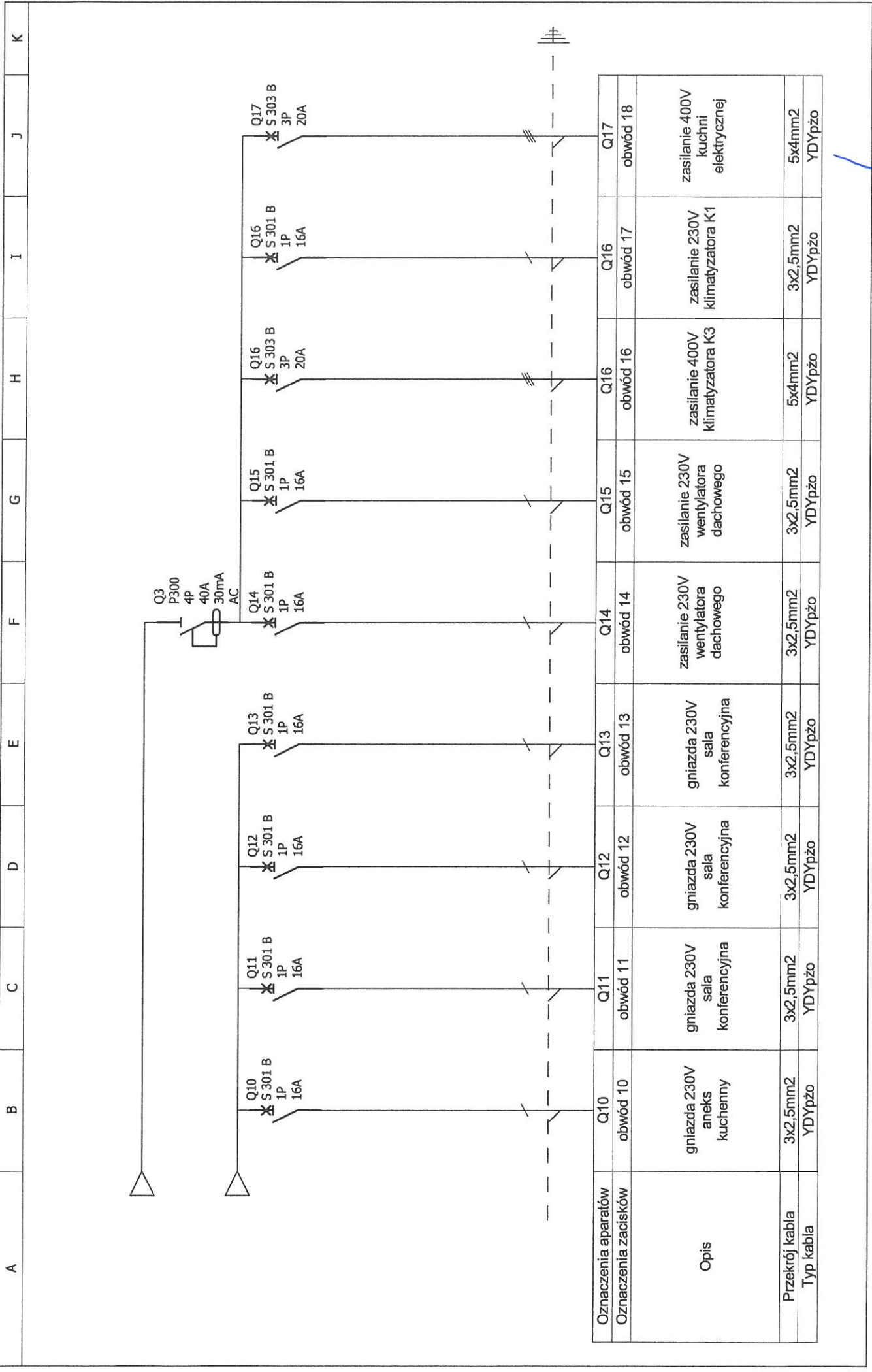
Wykaz rysunków

Lp.	Nazwa rysunku
E-1	Schemat ideowy rozdzielni T6
E-2	Schemat ideowy rozdzielni T5
E-3	Oświetlenie podstawowe, awaryjne oraz ewakuacyjne - parter
E-4	Oświetlenie podstawowe, awaryjne oraz ewakuacyjne - piętro
E-5	Gniazda 230V i 400V - parter
E-6	Gniazda 230V i 400V - piętro
E-7	Instalacja techniczna oraz instalacja p.poż - parter
E-8	Instalacja techniczna oraz instalacja p.poż - piętro
E-9	Instalacja gniazd sieciowych i telefonicznych - parter
E-10	Instalacja gniazd sieciowych i telefonicznych - piętro



Oznaczenia aparatów	Q1	Q2	Q3	Q4	Q5	Q6	Q7	Q8	Q9
Oznaczenia zacisków	obwód 1	obwód 2	obwód 3	obwód 4	obwód 5	obwód 6	obwód 7	obwód 8	obwód 9
Opis	oświetlenie podstawowe awaryjne	oświetlenie podstawowe awaryjne	oświetlenie podstawowe awaryjne	oświetlenie podstawowe awaryjne	oświetlenie ewakuacyjne	gniazdo 230V WC DAMSKI	gniazdo 230V WC MĘSKI	gniazda 230V pokój wypożyczkowy	gniazda 230V miejsce tradycji
Przekrój kabla	3/4/5x1,5mm ²	3/4/5x1,5mm ²	3/4/5x1,5mm ²	3/4/5x1,5mm ²	3/4/5x1,5mm ²	3x2,5mm ²	3x2,5mm ²	3x2,5mm ²	3x2,5mm ²
Typ kabla	YDYpżo	YDYpżo	YDYpżo	YDYpżo	YDYpżo	YDYpżo	YDYpżo	YDYpżo	YDYpżo

Inwestor: KPPSP w Człuchowie ul. Batoiego 10 77-300 Człuchów	Obiekt: Przebudowa z adaptacją pom. magazynowych na archiwum budynku KPPSP w Człuchowie, Człuchów, ul. Batoiego działka nr 7 i 8 Rozdzielnia T6		Projektant:	mgr inż. Adam Linda 70/Gd/2002	Podpis:	Data: 25.05.2016r.
	Asyst. projektanta:	mgr inż. Marcin Kofucki	Podpis:	E-1	1 / 2	



Oznaczenia aparatów	Q10	Q11	Q12	Q13	Q14	Q15	Q16	Q16	Q17
Oznaczenia zacisków	obwód 10	obwód 11	obwód 12	obwód 13	obwód 14	obwód 15	obwód 16	obwód 17	obwód 18
Opis	gniazda 230V aneks kuchenny	gniazda 230V sala konferencyjna	gniazda 230V sala konferencyjna	gniazda 230V sala konferencyjna	zasilanie 230V wentylatora dachowego	zasilanie 230V wentylatora dachowego	zasilanie 400V klimatyzatora K3	zasilanie 230V klimatyzatora K1	zasilanie 400V kuchni elektrycznej
Przekrój kabla	3x2,5mm ²	3x2,5mm ²	3x2,5mm ²	3x2,5mm ²	3x2,5mm ²	3x2,5mm ²	5x4mm ²	3x2,5mm ²	5x4mm ²
Typ kabla	YDYpżo	YDYpżo	YDYpżo	YDYpżo	YDYpżo	YDYpżo	YDYpżo	YDYpżo	YDYpżo

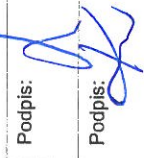
Inwestor: KPPSP w Człuchowie
 ul. Batoiego 10
 77-300 Człuchów

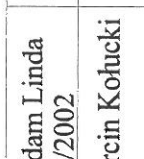
Obiekt: Przebudowa z adaptacją pom. magazynowych na archiwum budynku KPPSP w Człuchowie, ul. Batoiego działka nr 7 i 8 Rozdzielnia T6

Projektant: mgr inż. Adam Linda
 70/Gd/2002

Asyst. projektanta: mgr inż. Marcin Kofucki

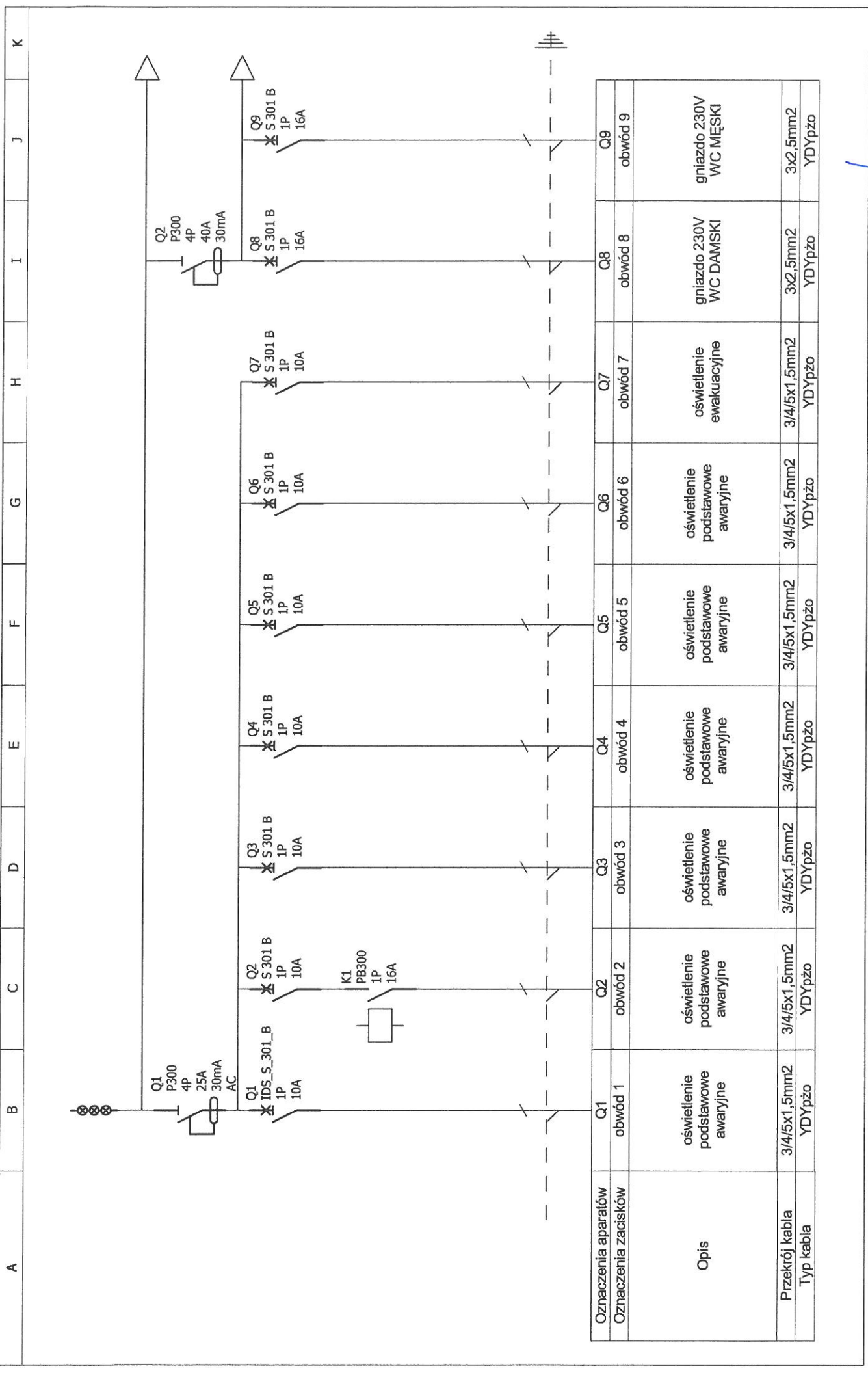
Data: 25.05.2016r.

Podpis: 

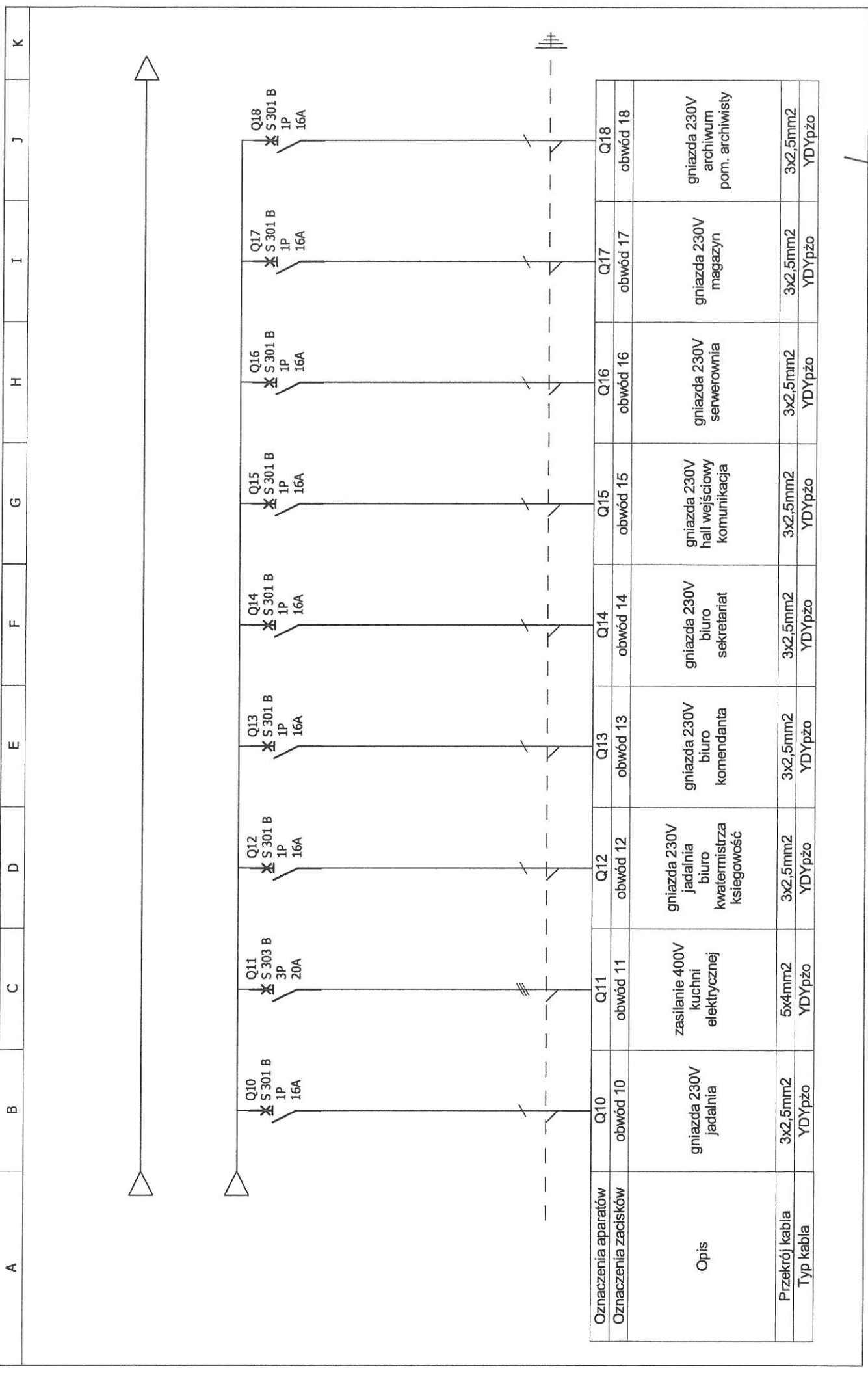
Podpis: 

E-1

2 / 2

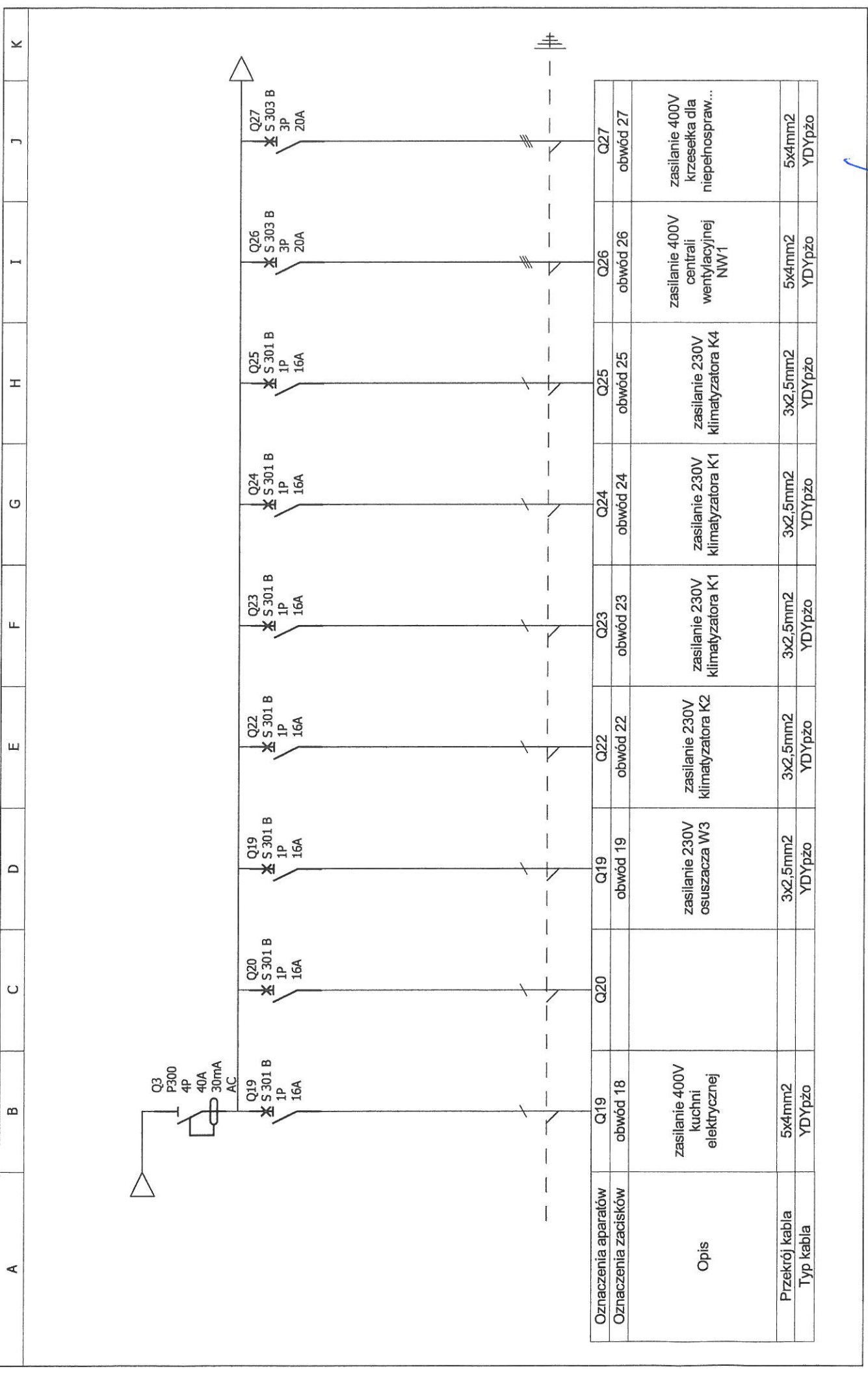


Investor: KPPSP w Człuchowie ul. Batoiego 10 77-300 Człuchów	Obiekt: Przebudowa z adaptacją pom. magazynowych na archiwum budynku KPPSP w Człuchowie, Człuchów, ul. Batoiego działka nr 7 i 8 Rozdzielnia T5		Projektant: mgr inż. Adam Linda 70/Gd/2002	Podpis: 	Data: 25.05.2016r.
	Asyst. projektanta: mgr inż. Marcin Kołucki		Podpis: 		E-2 1 / 4

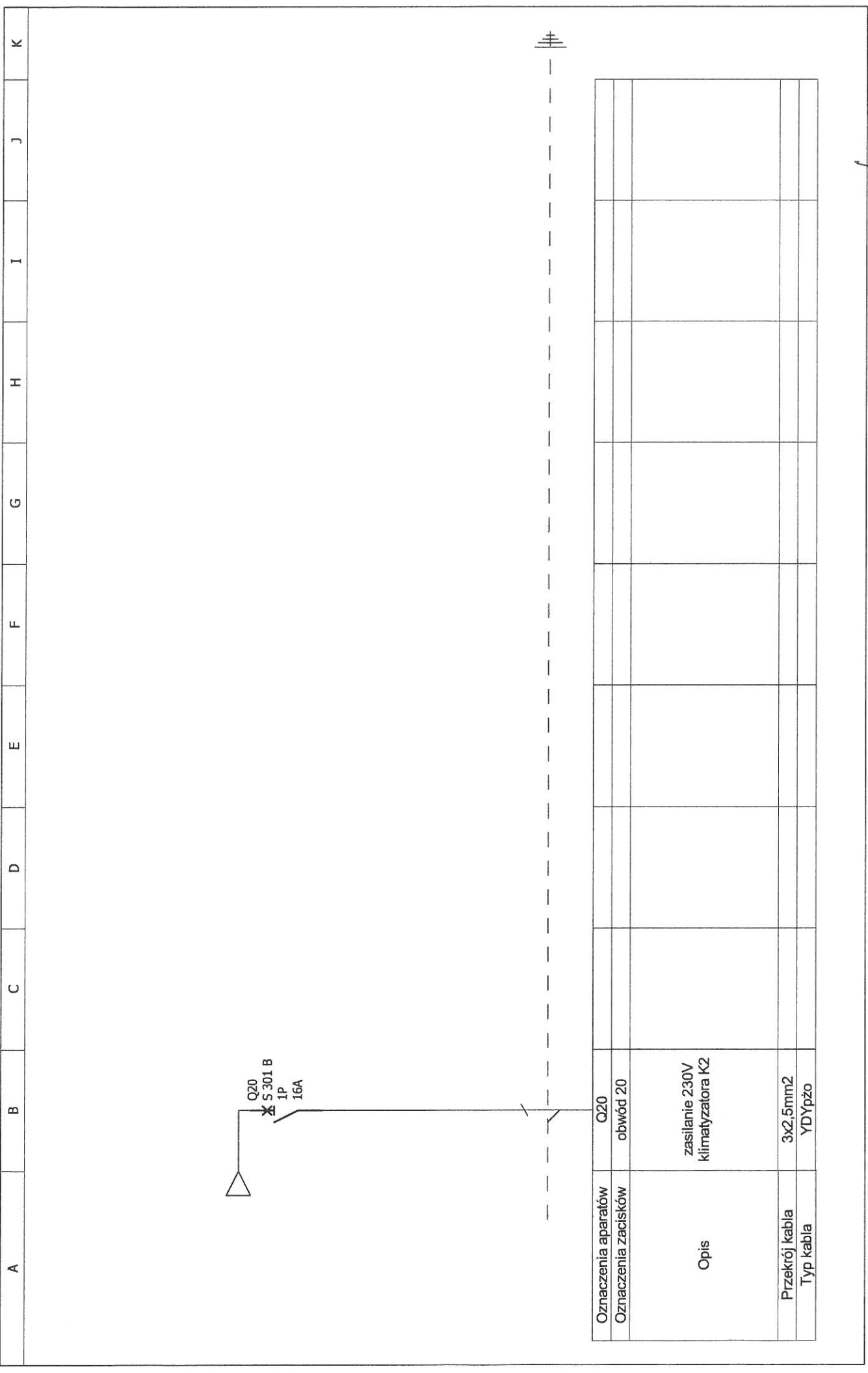


Oznaczenia aparatów	Q10	Q11	Q12	Q13	Q14	Q15	Q16	Q17	Q18
Oznaczenia zacisków	obwód 10	obwód 11	obwód 12	obwód 13	obwód 14	obwód 15	obwód 16	obwód 17	obwód 18
Opis	gniazda 230V jadalnia	zasilanie 400V kuchni elektrycznej	gniazda 230V jadalnia biuro kwatermistrza księgowość	gniazda 230V biuro komendanta	gniazda 230V biuro sekretariat	gniazda 230V hall wejściowy komunikacja	gniazda 230V serwerownia	gniazda 230V magazyn	gniazda 230V archiwum pom. archiwiści
Przekrój kabla	3x2,5mm ²	5x4mm ²	3x2,5mm ²	3x2,5mm ²	3x2,5mm ²	3x2,5mm ²	3x2,5mm ²	3x2,5mm ²	3x2,5mm ²
Typ kabla	YDYpżo	YDYpżo	YDYpżo	YDYpżo	YDYpżo	YDYpżo	YDYpżo	YDYpżo	YDYpżo

Inwestor: KPPSP w Człuchowie ul. Batoiego 10 77-300 Człuchów	Obiekt: Przebudowa z adaptacją pom. magazynowych na archiwum budynku KPPSP w Człuchowie, ul. Batoiego działka nr 7 i 8 Rozdzielnia T5		Projektant: mgr inż. Adam Linda 70/Gd/2002	Podpis: 	Data: 25.05.2016r.
			Asyst. projektanta: mgr inż. Marcin Kołucki	Podpis: 	E-2 2 / 4



Inwestor: KPPSP w Człuchowie ul. Batoiego 10 77-300 Człuchów	Obiekt: Przebudowa z adaptacją pom. magazynowych na archiwum budynku KPPSP w Człuchowie, Człuchów, ul. Batoiego działka nr 7 i 8 Rozdzielnia T5		Projektant: mgr inż. Adam Linda 70/Gd/2002	Podpis: 	Data: 25.05.2016r.
			Asyst. projektanta: mgr inż. Marcin Kołucki	Podpis: 	E-2 3 / 4

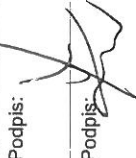



Oznaczenia aparatów	Q20																			
Oznaczenia zacisków	obwód 20																			
Opis	zasilanie 230V klimatyzatora K2																			
Przekrój kabla	3x2,5mm ²																			
Typ kabla	YDYpzo																			

Inwestor:
 KPPSP w Człuchowie
 ul. Batorego 10
 77-300 Człuchów

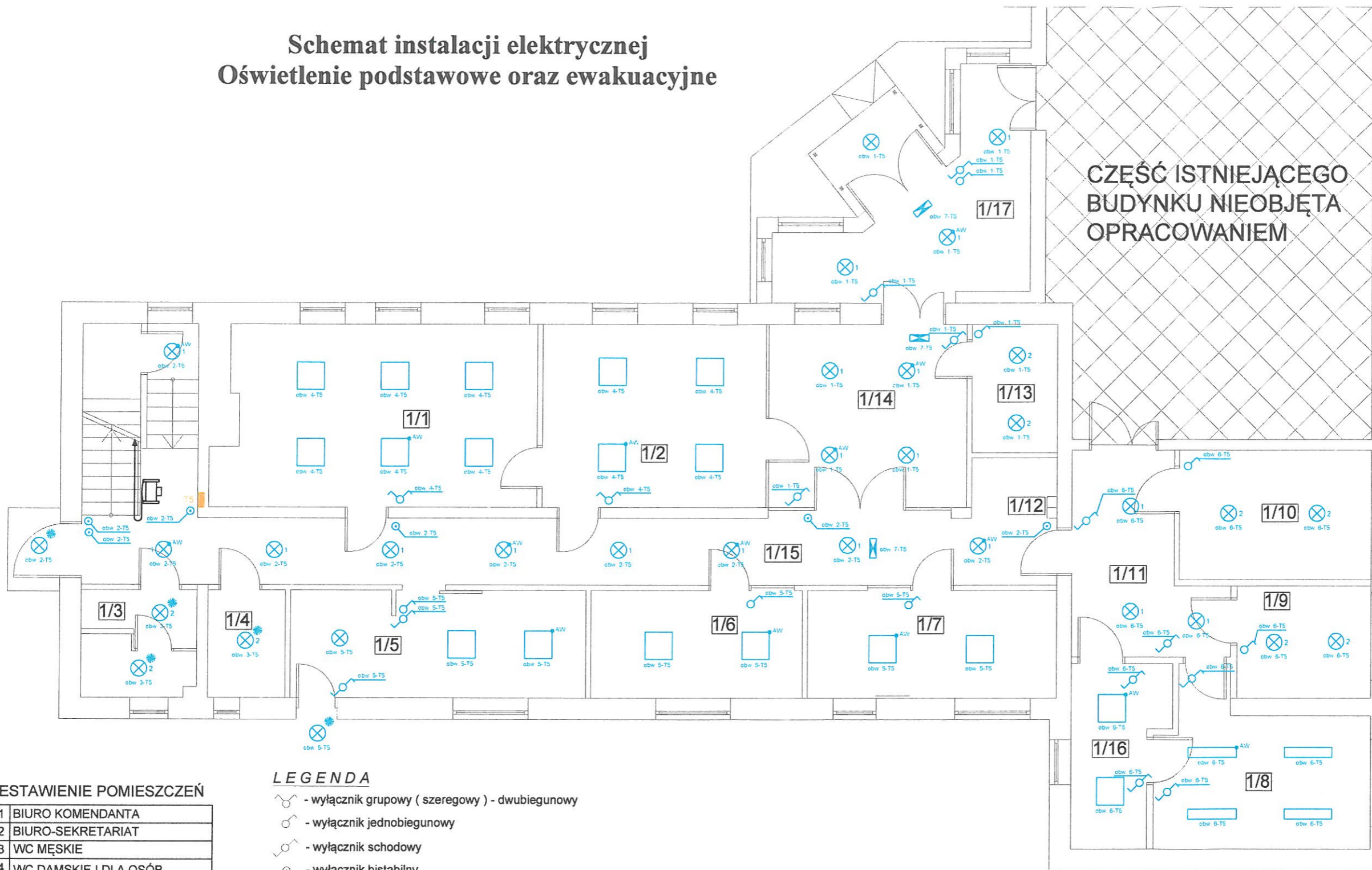
Obiekt: Przebudowa z adaptacją pom. magazynowych na archiwum budynku
 KPPSP w Człuchowie, Człuchów, ul. Batorego działka nr 7 i 8
 Rozdzielnia T5

Projektant: mgr inż. Adam Linda
 70/Gd/2002
Asyst. projektanta: mgr inż. Marcin Kołucki

Podpis: 
Podpis: 

Data: 25.05.2016r.
E-2
 4 / 4

Schemat instalacji elektrycznej Oświetlenie podstawowe oraz ewakuacyjne



ZESTAWIENIE POMIESZCZEŃ

1/1	BIURO KOMENDANTA
1/2	BIURO-SEKRETARIAT
1/3	WC MĘSKIE
1/4	WC DAMSKIE I DLA OSÓB NIEPEŁNOSPRAWNYCH
1/5	JADALNIA TYP II
1/6	BIURO KWATERMISTRZA
1/7	BIURO-KSIĘGOWOŚĆ
1/8	ARCHIWUM
1/9	MAGAZYN KWATERMISTRZA
1/10	MAGAZYN
1/11	KOMUNIKACJA I
1/12	KSERO
1/13	SERWEROWNIA
1/14	HALL WEJŚCIOWY
1/15	KOMUNIKACJA II
1/16	POMIESZCZENIE ARCHIWISTY I UDOSTĘPNIENI
1/17	WIATROŁAP

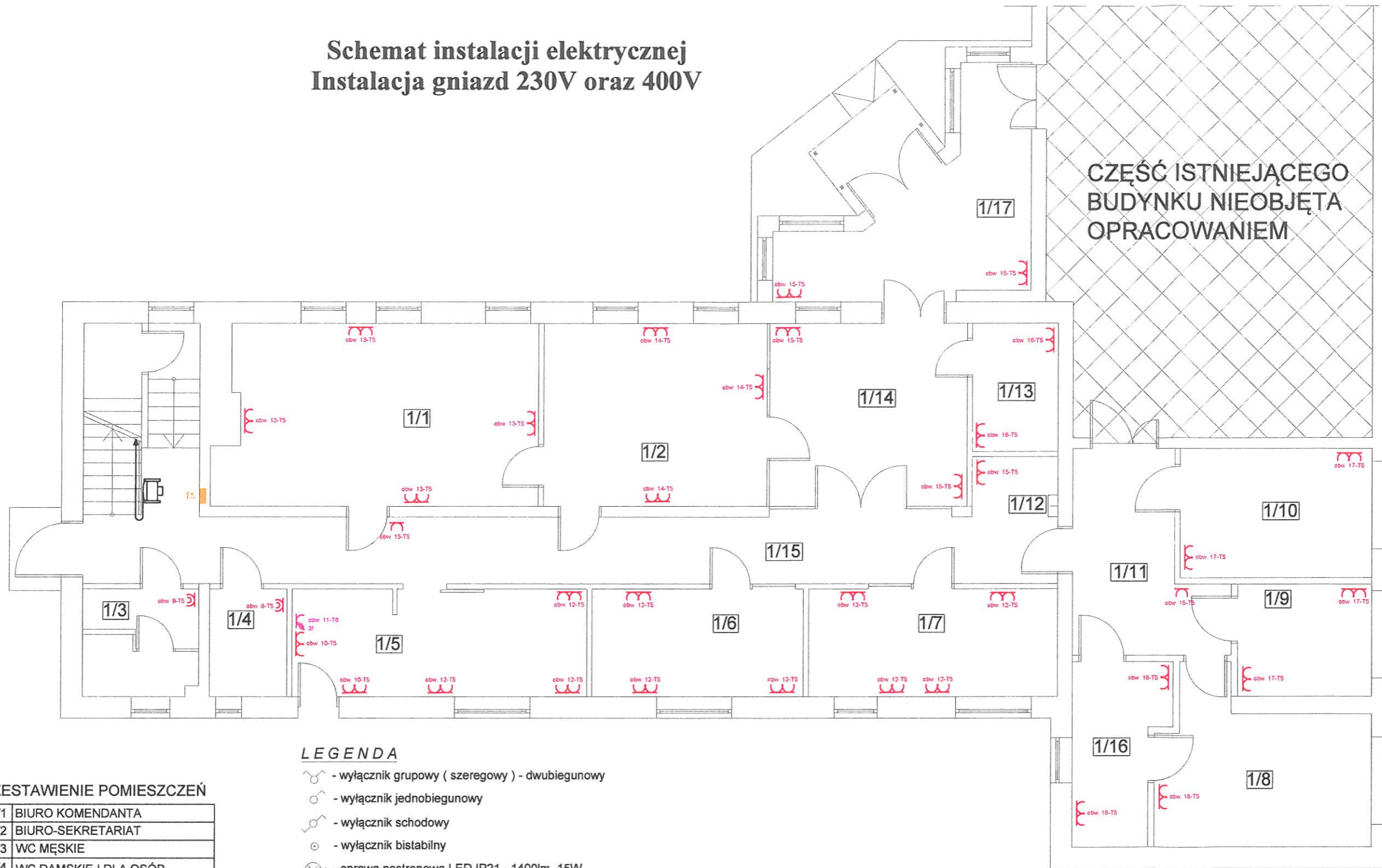
LEGENDA

- wyłącznik grupowy (szeregowy) - dwubiegunowy
- wyłącznik jednobiegunowy
- wyłącznik schodowy
- wyłącznik bistabilny
- oprawa nastropowa LED IP21 - 1400lm, 15W
- oprawa nastropowa LED IP44 - 1400lm, 15W
- oprawa LED IP65 - 2900lm, 25W
- oprawa ewakuacyjna kierunkowa
- oprawa nastropowa LED IP20 - 4300lm, 35W, 597mmx597mm
- gniazdo wtyczkowe pojedyncze
- gniazdo wtyczkowe podwójne
- gniazdo wtyczkowe 3L+N+PE
- gniazdo komputerowe RJ45, kat. 6e
- gniazdo telefoniczne RJ11
- rozdzielnia T5, T6
- przycisk p.poż.
- moduł awaryjny
- czujnik ruchu

	Studio Projektowe Oliwia Stanisławska 89-620 Chojnice, Sternowo 1F tel. 696 790 015	
	Temat: PRZEBUDOWA Z ADAPTACJĄ POMIESZCZEŃ MAGAZYNOWYCH NA ARCHIWUM BUDYNKU KOMENDY POWIATOWEJ PAŃSTWOWEJ STRAZY POŻARNEJ W CZŁUCHOWIE Człuchów, ul. Batorego 10 (dz. nr ewid. 7 i 8)	
Inwestor: Komenda Powiatowa Państwowej Straży Pożarnej, ul. Batorego 10, 77-300 Człuchów	Branża: ELEKTRYCZNA	
Projektant: mgr inż. Adam Linda 70/Gd/2002	Podpis: 	
Asystent Projektanta: mgr inż. Marcin Kołucki	Podpis: 	
Nazwa rysunku: PARTER - Oświetlenie podstawowe oraz ewakuacyjne		
Data: 24.09.2020 r.	Skala: 1:100	Nr rys. E-3

Schemat instalacji elektrycznej

Instalacja gniazd 230V oraz 400V



ZESTAWIENIE POMIESZCZEŃ

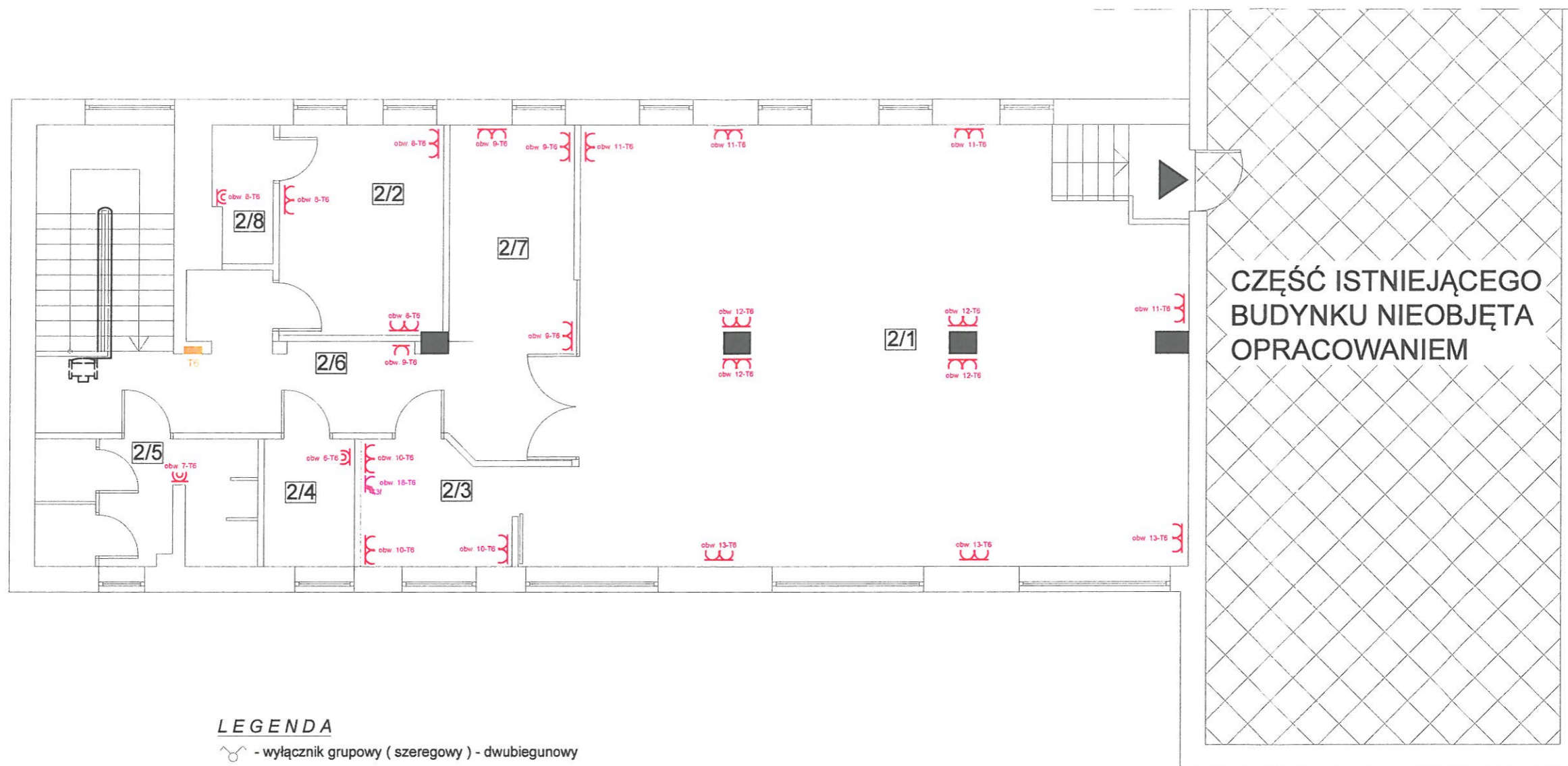
1/1	BIURO KOMENDANTA
1/2	BIURO-SEKRETARIAT
1/3	WC MĘSKIE
1/4	WC DAMSKIE I DLA OSÓB NIEPEŁNOSPRAWNYCH
1/5	JADALNIA TYP II
1/6	BIURO KWATERMISTRZA
1/7	BIURO-KSIĘGOWOŚĆ
1/8	ARCHIWUM
1/9	MAGAZYN KWATERMISTRZA
1/10	MAGAZYN
1/11	KOMUNIKACJA I
1/12	KSERO
1/13	SERWEROWNIA
1/14	HALL WEJŚCIOWY
1/15	KOMUNIKACJA II
1/16	POMIESZCZENIE ARCHIWISTY I UDOSTĘPNIENI
1/17	WIATROŁAP

LEGENDA

- wyłącznik grupowy (szeregowy) - dwubiegunowy
- wyłącznik jednobiegunowy
- wyłącznik schodowy
- wyłącznik bistabilny
- oprawa nastropowa LED IP21 - 1400lm, 15W
- oprawa nastropowa LED IP44 - 1400lm, 15W
- oprawa LED IP65 - 2900lm, 25W
- oprawa ewakuacyjna kierunkowa
- oprawa nastropowa LED IP20 - 4300lm, 35W, 597mmx597mm
- gniazdo wtyczkowe pojedyncze
- gniazdo wtyczkowe podwójne
- gniazdo wtyczkowe 3L+N+PE
- gniazdo komputerowe RJ45, kat. 6e
- gniazdo telefoniczne RJ11
- rozdzielnia T5, T6
- przycisk p.poż.
- moduł awaryjny
- czujnik ruchu

	Studio Projektowe Oliwia Stanisławska 89-620 Chojnice, Sternowo 1F tel. 696 790 015	
	Temat: PRZEBUDOWA Z ADAPTACJĄ POMIESZCZEŃ MAGAZYNOWYCH NA ARCHIWUM BUDYNKU KOMENDY POWIATOWEJ PAŃSTWOWEJ STRAŻY POŻARNEJ W CZŁUCHOWIE Człuchów, ul. Batorego 10 (dz. nr ewid. 7 i 8)	
Inwestor: Komenda Powiatowa Państwowej Straży Pożarnej, ul. Batorego 10, 77-300 Człuchów	Branża: ELEKTRYCZNA	Projektant: mgr inż. Adam Linda 70/Gd/2002
Asystent Projektanta: mgr inż. Marcin Kołucki	Podpis:	Podpis:
Nazwa rysunku: PARTER - Instalacja gniazd 230V oraz 400V		
Data: 24.09.2020 r.	Skala: 1:100	Nr rys. E-5

Schemat instalacji elektrycznej Instalacja gniazd 230V oraz 400V



ZESTAWIENIE POMIESZCZEŃ

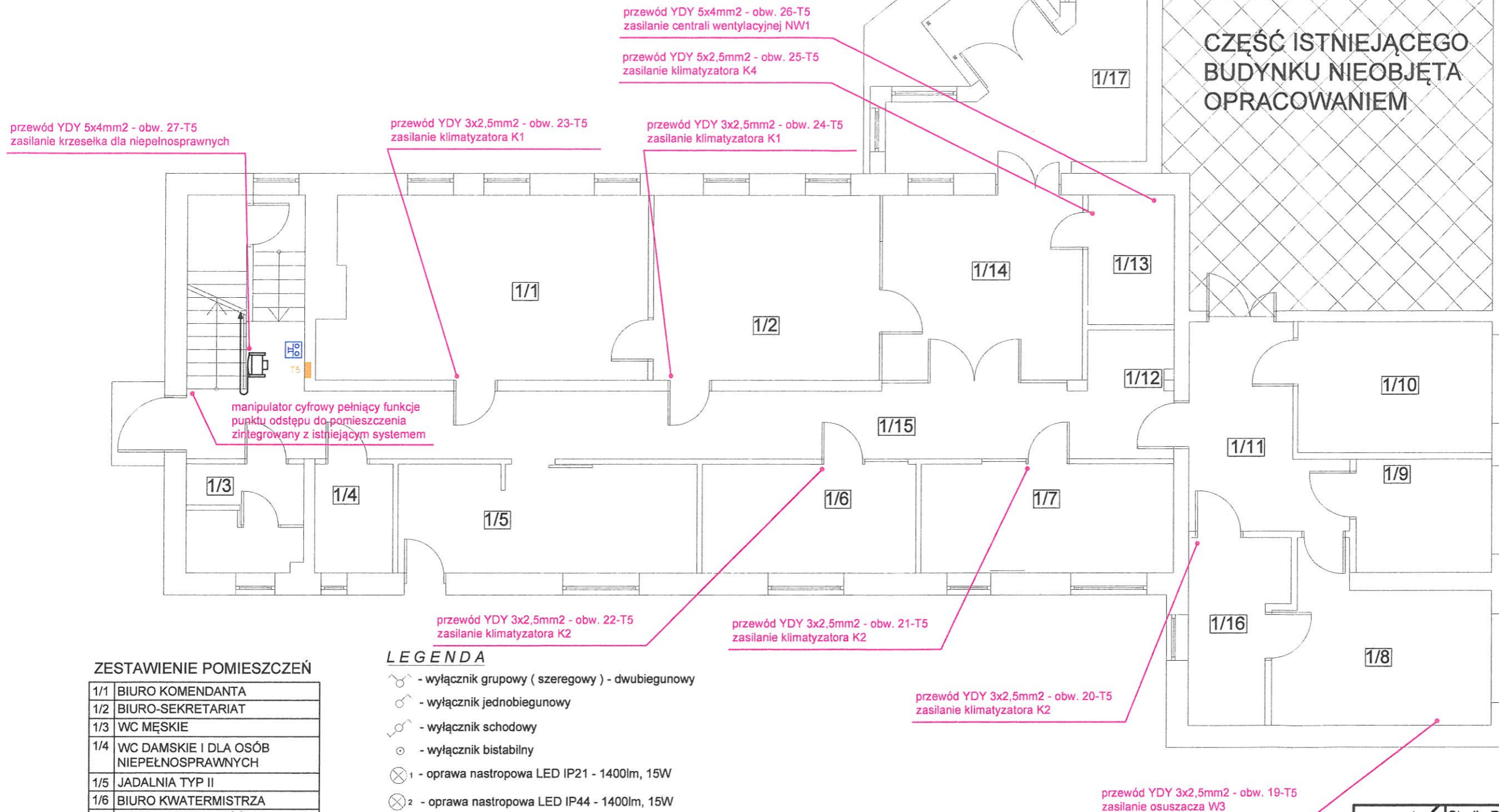
2/1	SALA KONFERENCYJNA NA 48 OSÓB
2/2	POKÓJ WYPOCZYNKOWY
2/3	ANEKS KUCHENNY
2/4	WC DAMSKIE I DLA OSÓB NIEPEŁNOSPRAWNYCH
2/5	WC MĘSKIE
2/6	KOMUNIKACJA
2/7	MIEJSCE TRADYCJI
2/8	ŁAZIENKA

LEGENDA

- wyłącznik grupowy (szeregowy) - dwubiegunowy
- wyłącznik jednobiegunowy
- wyłącznik schodowy
- wyłącznik bistabilny
- 1 - oprawa nastropowa LED IP21 - 1400lm, 15W
- 2 - oprawa nastropowa LED IP44 - 1400lm, 15W
- oprawa LED IP65 - 2900lm, 25W
- oprawa ewakuacyjna kierunkowa
- oprawa nastropowa LED IP20 - 4300lm, 35W, 597mmx597mm
- gniazdo wtyczkowe pojedyncze
- gniazdo wtyczkowe podwójne
- gniazdo wtyczkowe 3L+N+PE
- GK - gniazdo komputerowe RJ45, kat. 6e
- GT - gniazdo telefoniczne RJ11
- rozdzielnia T5, T6
- przycisk p.poż.
- AW - moduł awaryjny
- czujnik ruchu

	Studio Projektowe Oliwia Stanisławska 89-620 Chojnice, Sternowo 1F tel. 696 790 015	
	Temat: PRZEBUDOWA Z ADAPTACJĄ POMIESZCZEŃ MAGAZYNOWYCH NA ARCHIWUM BUDYNKU KOMENDY POWIATOWEJ PAŃSTWOWEJ STRAŻY POZARNEJ W CZŁUCHOWIE Człuchów, ul. Batorego 10 (dz. nr ewid. 7 i 8)	
Inwestor: Komenda Powiatowa Państwowej Straży Pożarnej, ul. Batorego 10, 77-300 Człuchów	Branża: ELEKTRYCZNA	
Projektant: mgr inż. Adam Linda 70/Gd/2002	Podpis: 	
Asystent Projektanta: mgr inż. Marcin Kołucki	Podpis: 	
Nazwa rysunku: PIĘTRO - Instalacja gniazd 230V oraz 400V		
Data: 24.09.2020 r.	Skala: 1:100	Nr rys. E-6

Schemat instalacji elektrycznej Instalacja techniczna oraz instalacja p.poż.



ZESTAWIENIE POMIESZCZEŃ

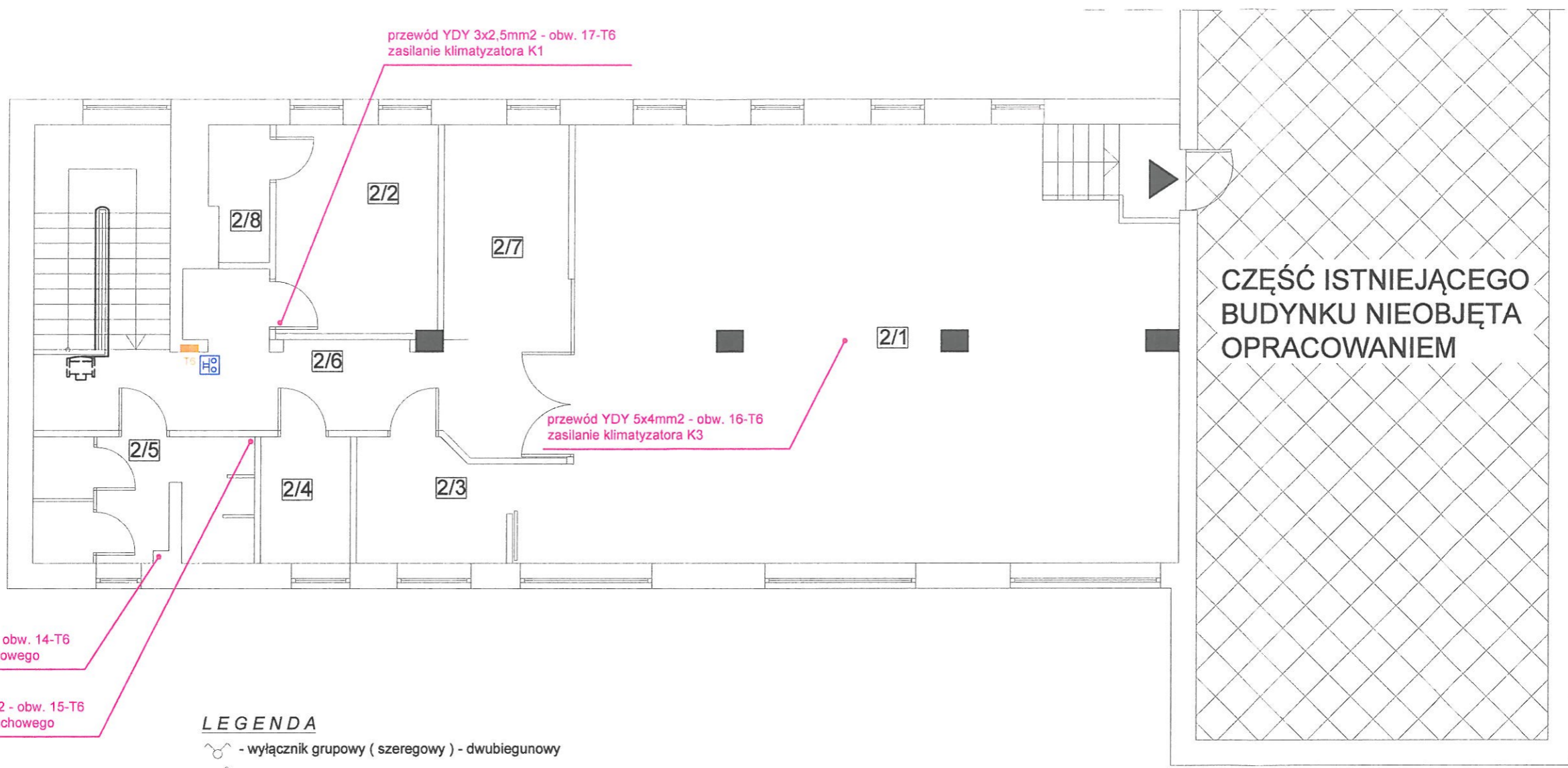
1/1	BIURO KOMENDANTA
1/2	BIURO-SEKRETARIAT
1/3	WC MĘSKIE
1/4	WC DAMSKIE I DLA OSÓB NIEPEŁNOSPRAWNYCH
1/5	JADALNIA TYP II
1/6	BIURO KWATERMISTRZA
1/7	BIURO-KSIĘGOWOŚĆ
1/8	ARCHIWUM
1/9	MAGAZYN KWATERMISTRZA
1/10	MAGAZYN
1/11	KOMUNIKACJA I
1/12	KSERO
1/13	SERWEROWNIA
1/14	HALL WEJŚCIOWY
1/15	KOMUNIKACJA II
1/16	POMIESZCZENIE ARCHIWISTY I UDOSTĘPNIENIA
1/17	WIATROŁAP

LEGENDA

- wyłącznik grupowy (szeregowy) - dwubiegunowy
- wyłącznik jednobiegunowy
- wyłącznik schodowy
- wyłącznik bistabilny
- 1 - oprawa nastropowa LED IP21 - 1400lm, 15W
- 2 - oprawa nastropowa LED IP44 - 1400lm, 15W
- oprawa LED IP65 - 2900lm, 25W
- oprawa ewakuacyjna kierunkowa
- oprawa nastropowa LED IP20 - 4300lm, 35W, 597mmx597mm
- gniazdo wtyczkowe pojedyncze
- gniazdo wtyczkowe podwójne
- gniazdo wtyczkowe 3L+N+PE
- gniazdo komputerowe RJ45, kat. 6e
- gniazdo telefoniczne RJ11
- rozdzielnia T5, T6
- przycisk p.poż.
- moduł awaryjny
- czujnik ruchu

STUDIO PROJEKTOWE <i>Oliwia Stanisławska</i>	Studio Projektowe Oliwia Stanisławska 89-620 Chojnice, Sternowo 1F tel. 696 790 015	
	Temat: PRZEBUDOWA Z ADAPTACJĄ POMIESZCZEŃ MAGAZYNOWYCH NA ARCHIWUM BUDYNKU KOMENDY POWIATOWEJ PAŃSTWOWEJ STRAZY POŻARNEJ W CZŁUCHOWIE Człuchów, ul. Batorego 10 (dz. nr ewj. 7 i 8)	
Inwestor: Komenda Powiatowa Państwowej Straży Pożarnej, ul. Batorego 10, 77-300 Człuchów	Branża: ELEKTRYCZNA	Podpis:
Projektant: mgr inż. Adam Linda 70/Gd/2002	Podpis:	
Asystent Projektanta: mgr inż. Marcin Kołucki	Podpis:	
Nazwa rysunku: PARTER - Instalacja techniczna oraz instalacja p.poż.		
Data: 24.09.2020 r.	Skala: 1:100	Nr rys. E-7

Schemat instalacji elektrycznej Instalacja techniczna oraz instalacja p.poż.



przewód YDY 3x2,5mm2 - obw. 14-T6
zasilanie wentylatora dachowego

przewód YDY 3x2,5mm2 - obw. 15-T6
zasilanie wentylatora dachowego

ZESTAWIENIE POMIESZCZEŃ

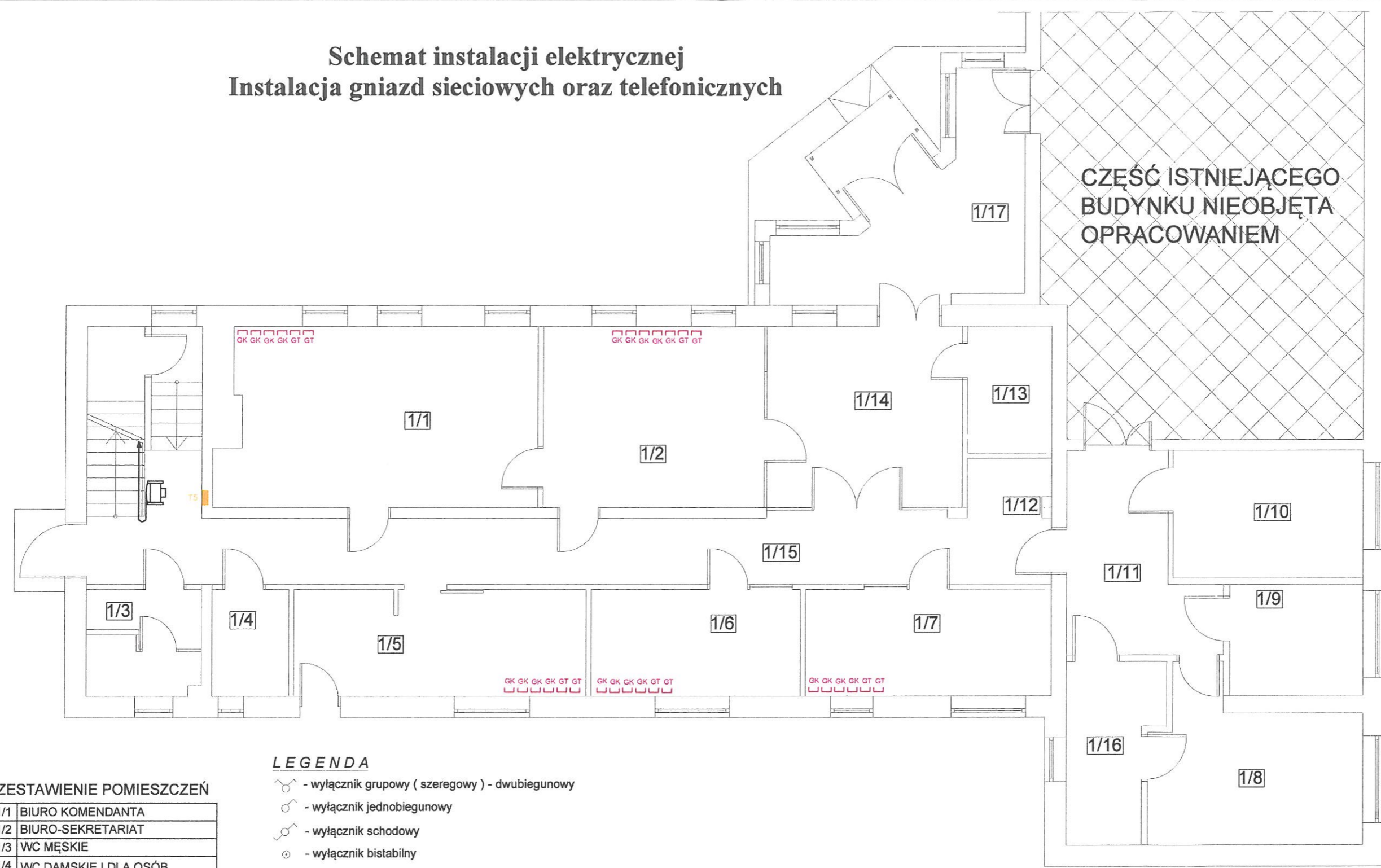
2/1	SALA KONFERENCYJNA NA 48 OSÓB
2/2	POKÓJ WYPOCZYNKOWY
2/3	ANEKS KUCHENNY
2/4	WC DAMSKIE I DLA OSÓB NIEPEŁNOSPRAWNYCH
2/5	WC MĘSKIE
2/6	KOMUNIKACJA
2/7	MIEJSCE TRADYCJI
2/8	ŁAZIENKA

LEGENDA

- wyłącznik grupowy (szeregowy) - dwubiegunowy
- wyłącznik jednobiegunowy
- wyłącznik schodowy
- wyłącznik bistabilny
- 1 - oprawa nastropowa LED IP21 - 1400lm, 15W
- 2 - oprawa nastropowa LED IP44 - 1400lm, 15W
- oprawa LED IP65 - 2900lm, 25W
- oprawa ewakuacyjna kierunkowa
- oprawa nastropowa LED IP20 - 4300lm, 35W, 597mmx597mm
- gniazdo wtyczkowe pojedyncze
- gniazdo wtyczkowe podwójne
- gniazdo wtyczkowe 3L+N+PE
- GK - gniazdo komputerowe RJ45, kat. 6e
- GT - gniazdo telefoniczne RJ11
- rozdzielnia T5, T6
- przycisk p.poż.
- AW - moduł awaryjny
- czujnik ruchu

	Studio Projektowe Oliwia Stanisławska 89-620 Chojnice, Sternowo 1F tel. 696 790 015	
	Temat: PRZEBUDOWA Z ADAPTACJĄ POMIESZCZEŃ MAGAZYNOWYCH NA ARCHIWUM BUDYNKU KOMENDY POWIATOWEJ PAŃSTWOWEJ STRAŻY POŻARNEJ W CZŁUCHOWIE Człuchów, ul. Batorego 10 (dz. nr ewid. 7 i 8)	
Inwestor: Komenda Powiatowa Państwowej Straży Pożarnej, ul. Batorego 10, 77-300 Człuchów	Branża: ELEKTRYCZNA	
Projektant: mgr inż. Adam Linda 70/Gd/2002	Podpis:	
Asystent Projektanta: mgr inż. Marcin Kołucki	Podpis:	
Nazwa rysunku: PIĘTRO - Instalacja techniczna oraz instalacja p.poż.		
Data: 24.09.2020 r.	Skala: 1:100	Nr rys. E-8

Schemat instalacji elektrycznej Instalacja gniazd sieciowych oraz telefonicznych



ZESTAWIENIE POMIESZCZEŃ

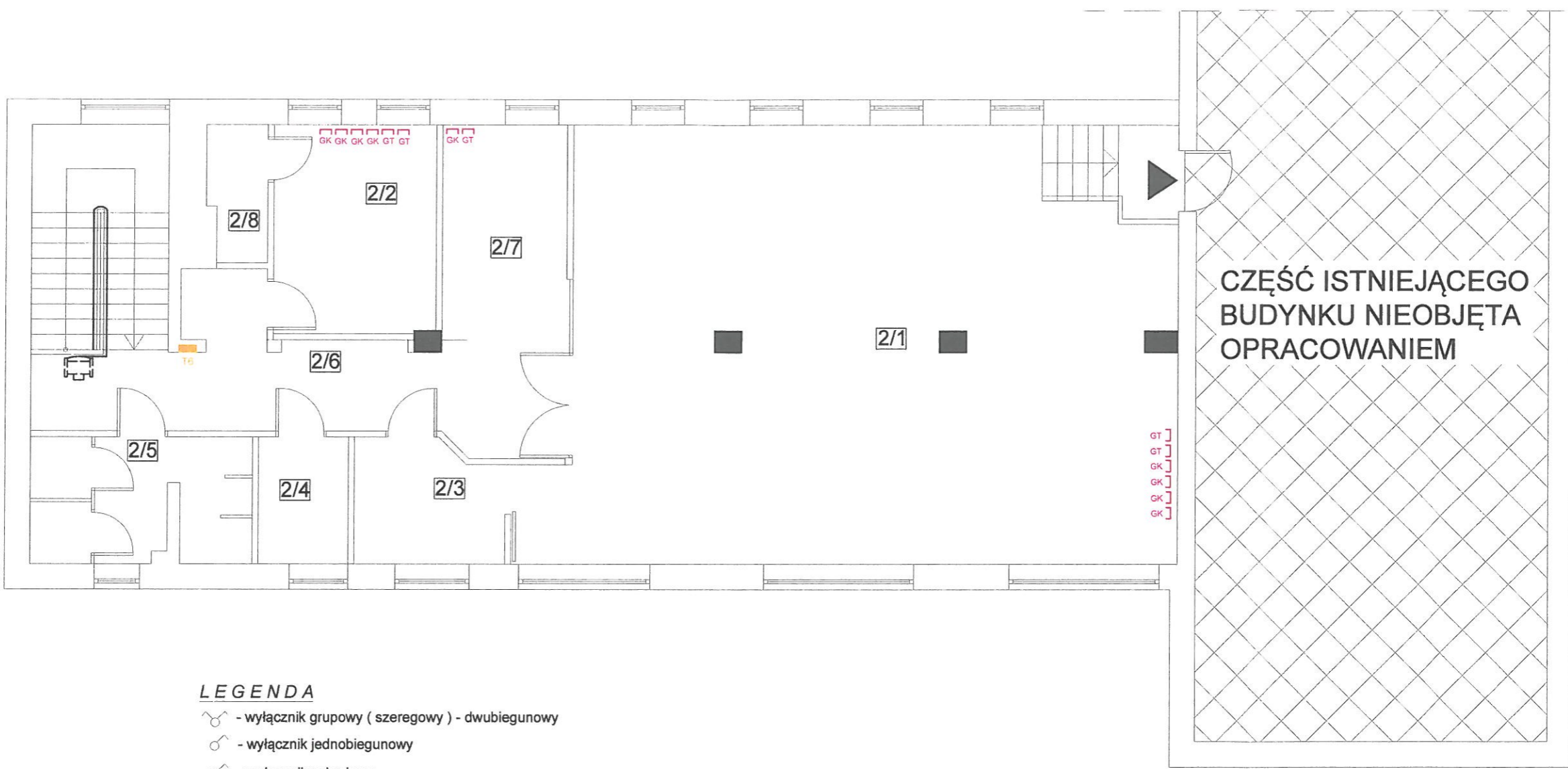
1/1	BIURO KOMENDANTA
1/2	BIURO-SEKRETARIAT
1/3	WC MĘSKIE
1/4	WC DAMSKIE I DLA OSÓB NIEPEŁNOSPRAWNYCH
1/5	JADALNIA TYP II
1/6	BIURO KWATERMISTRZA
1/7	BIURO-KSIĘGOWOŚĆ
1/8	ARCHIWUM
1/9	MAGAZYN KWATERMISTRZA
1/10	MAGAZYN
1/11	KOMUNIKACJA I
1/12	KSERO
1/13	SERWEROWNIA
1/14	HALL WEJŚCIOWY
1/15	KOMUNIKACJA II
1/16	POMIESZCZENIE ARCHIWISTY I UDOSTĘPNIENI
1/17	WIATROŁAP

LEGENDA

- wyłącznik grupowy (szeregowy) - dwubiegunowy
- wyłącznik jednobiegunowy
- wyłącznik schodowy
- wyłącznik bistabilny
- 1 - oprawa nastropowa LED IP21 - 1400lm, 15W
- 2 - oprawa nastropowa LED IP44 - 1400lm, 15W
- oprawa LED IP65 - 2900lm, 25W
- oprawa ewakuacyjna kierunkowa
- oprawa nastropowa LED IP20 - 4300lm, 35W, 597mmx597mm
- gniazdo wtyczkowe pojedyncze
- gniazdo wtyczkowe podwójne
- gniazdo wtyczkowe 3L+N+PE
- GK - gniazdo komputerowe RJ45, kat. 6e
- GT - gniazdo telefoniczne RJ11
- rozdzielnia T5, T6
- przycisk p.poż.
- AW - moduł awaryjny
- czujnik ruchu

	Studio Projektowe Oliwia Stanisławska 89-620 Chojnice, Sternowo 1F tel. 696 790 015	
	Temat: PRZEBUDOWA Z ADAPTACJĄ POMIESZCZEŃ MAGAZYNOWYCH NA ARCHIWUM BUDYNKU KOMENDY POWIATOWEJ PAŃSTWOWEJ STRAŻY POŻARNEJ W CZŁUCHOWIE Człuchów, ul. Batorego 10 (dz. nr ewid. 7 i 8)	
Inwestor: Komenda Powiatowej Państwowej Straży Pożarnej, ul. Batorego 10, 77-300 Człuchów	Branża: ELEKTRYCZNA	
Projektant: mgr inż. Adam Linda 70/Gd/2002	Podpis:	
Asystent Projektanta: mgr inż. Marcin Kołucki	Podpis:	
Nazwa rysunku: PARTER - Inst. gniazd sieciowych oraz telefonicznych		
Data: 24.09.2020 r.	Skala: 1:100	Nr rys. E-9

Schemat instalacji elektrycznej Instalacja gniazd sieciowych oraz telefonicznych



ZESTAWIENIE POMIESZCZEŃ

2/1	SALA KONFERENCYJNA NA 48 OSÓB
2/2	POKÓJ WYPOCZYNKOWY
2/3	ANEKS KUCHENNY
2/4	WC DAMSKIE I DLA OSÓB NIEPEŁNOSPRAWNYCH
2/5	WC MĘSKIE
2/6	KOMUNIKACJA
2/7	MIEJSCE TRADYCJI
2/8	ŁAZIENKA

- LEGENDA**
- wyłącznik grupowy (szeregowy) - dwubiegunowy
 - wyłącznik jednobiegunowy
 - wyłącznik schodowy
 - wyłącznik bistabilny
 - 1 - oprawa nastropowa LED IP21 - 1400lm, 15W
 - 2 - oprawa nastropowa LED IP44 - 1400lm, 15W
 - oprawa LED IP65 - 2900lm, 25W
 - oprawa ewakuacyjna kierunkowa
 - oprawa nastropowa LED IP20 - 4300lm, 35W, 597mmx597mm
 - gniazdo wtyczkowe pojedyncze
 - gniazdo wtyczkowe podwójne
 - gniazdo wtyczkowe 3L+N+PE
 - GK - gniazdo komputerowe RJ45, kat. 6e
 - GT - gniazdo telefoniczne RJ11
 - przycisk p.poż.
 - AW - moduł awaryjny
 - czujnik ruchu

	Studio Projektowe Oliwia Stanisławska 89-620 Chojnice, Sternowo 1F tel. 696 790 015	
	Temat: PRZEBUDOWA Z ADAPTACJĄ POMIESZCZEŃ MAGAZYNOWYCH NA ARCHIWUM BUDYNKU KOMENDY POWIATOWEJ PAŃSTWOWEJ STRAŻY POŻARNEJ W CZŁUCHOWIE Człuchów, ul. Batorego 10 (dz. nr ewid. 7 i 8)	
Inwestor: Komenda Powiatowa Państwowej Straży Pożarnej, ul. Batorego 10, 77-300 Człuchów	Branża: ELEKTRYCZNA	
Projektant: mgr inż. Adam Linda 70/Gd/2002	Podpis:	
Asystent Projektanta: mgr inż. Marcin Kołucki	Podpis:	
Nazwa rysunku: PIĘTRO - Inst. gniazd sieciowych oraz telefonicznych		
Data: 24.09.2020 r.	Skala: 1:100	Nr rys. E-10