

MINISTERSTWO ROLNICTWA I ROZWOJU WSI

ZINTEGROWANY SYSTEM ROLNICZEJ INFORMACJI RYNKOWEJ - (ZSRIR)

(podstawa prawna: ustawa o rolniczych badaniach rynkowych z dnia 30 marca 2001 r.)

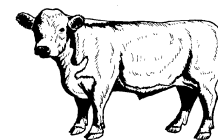
WYDZIAŁ INFORMACJI RYNKOWEJ

Rynek wołowiny i cielęciny

(informacja tygodniowa¹)

NR 11/2022

Czwartek, 24 marca 2022 r.



Notowania² w okresie: 13.03.2022 – 20.03.2022r.

1. Ceny zakupu bydła rzeźnego w Polsce

Tablica 1. Zbiorcze zestawienie danych dotyczących zakupionego bydła rzeźnego w ubojniach w kraju

POLSKA												
Kategoria bydła	CENA ZAKUPU*						Średnia masa tuszy cieplej		Liczba sztuk Zmiana tyg. [%]	Struktura skupu		
	wg w.ż.* [zł/kg]	dla mpc** [zł/tonę]	dla mps** [zł/tonę]	Zmiana ceny [%]			[kg]	Zmiana tyg. [%]		[%]	Zmiana tyg. [w pkt. %]	
	20.03.2022	20.03.2022	20.03.2022	tyg.	miesięczna	roczna	20.03.2022	[%]		20.03.2022	[w pkt. %]	
	Bydło ogółem	10,48	20 241	20 646	3,4	7,4	56,8	318,0	0,1	-3,1	100,0	-
bydło 8-12 m-cy (Z)	10,98	20 375	20 782	4,9	11,0	76,1	235,7	-5,0	-14,8	0,1	0,0	
byki 12-24 m-ce (A)	11,35	21 285	21 711	3,4	7,3	56,0	352,4	1,4	-3,2	37,5	-0,1	
byki > 24 m-cy (B)	11,31	21 223	21 648	3,8	7,7	56,2	387,7	-3,0	-2,1	6,2	0,1	
wolce > 12 m-cy (C)	--	--	--	--	--	--	--	--	--	--	--	
krowy (D)	8,95	18 372	18 740	2,4	9,8	63,4	285,9	-0,8	-8,1	32,3	-1,8	
jałówki > 12 m-cy (E)	10,57	20 397	20 805	3,4	5,9	51,1	289,2	-0,3	4,4	23,7	1,7	

* - jest to cena netto (bez VAT) zapłacona dostawcom bydła za dostarczony do rzeźni pełnowartościowy żywiec wołowy na bazie franco zakład. Cena ta zawiera również wszelkie dodatkowe płatności (premie, nagrody itp.) niezależnie od okresu w jakim zostały wypłacone.

** - w.ż. - waga żywa (cenę za wagę żywą wyliczono stosując średnie wskaźniki wydajności rzeźnej uzyskane w Polsce (średnia ważona) w latach 2011-2015: bydło ogółem - 0,518 (było 0,507); byki do 2 lat - 0,533 (było 0,539); byki > 2 lat - 0,533 (było 0,535); wolce - 0,521 (było 0,540); krowy - 0,487 (było 0,465) i jałówki - 0,518 (było 0,516),

mpc - masa poubojowa ciepła, mps - masa poubojowa schłodzona,

*** z uwagi na ustawy o obowiązek nieidentyfikowalności danych, ceny nie podano

Źródło: Zintegrowany System Rolniczej Informacji Rolniczej (ZSRIR – MRiRW)

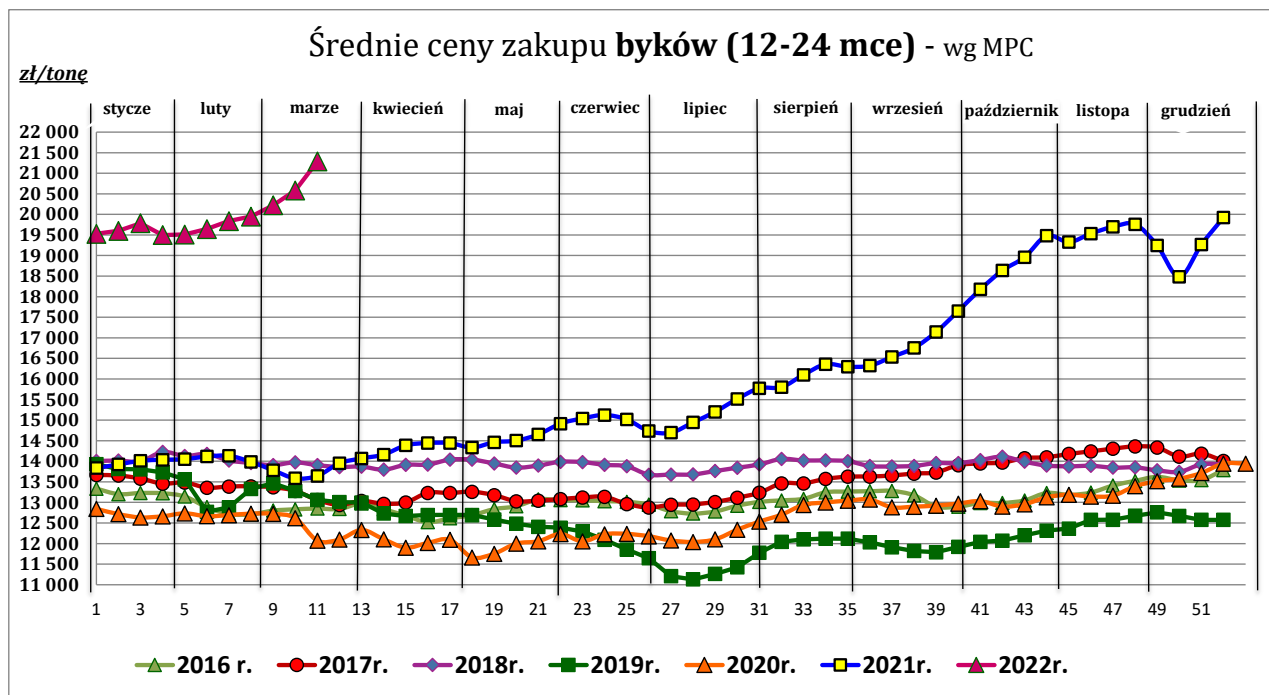
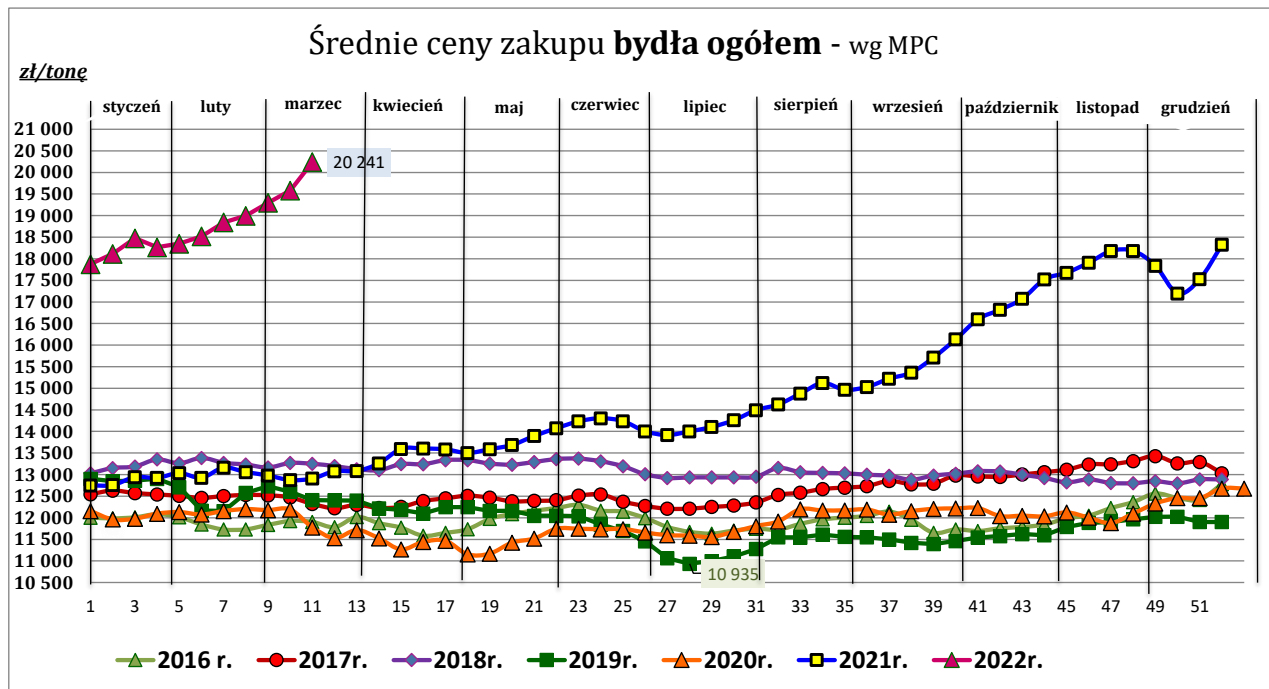
¹ Wersja biuletynu z prezentacją graficzną danych publikowana jest w ostatnim tygodniu każdego miesiąca.

² Badanie cen zakupu i cen sprzedaży w zakładach mięsnych prowadzone jest na reprezentatywnej próbie. Ceny zakupu rejestrowane są dla klas SEUROP wg Rozporządzenia Parlamentu Europejskiego i Rady (UE) nr 1308/2013 z dnia 17 grudnia 2013 r. ustanawiającego wspólną organizację rynków produktów rolnych oraz uchylającego rozporządzenia Rady (EWG) nr 922/72, (EWG) nr 234/79, (WE) nr 1037/2001 i (WE) nr 1234/2007 (Dz. Urz. UE L 347 z 20.12.2013, z późn. zm.) i wg Rozporządzenia wykonawczego Komisji (UE) 2017/1184 z dnia 20 kwietnia 2017 r. ustanawiające zasady stosowania rozporządzenia Parlamentu Europejskiego i Rady (UE) nr 1308/2013 w odniesieniu do unijnych skal klasyfikacji tusz wołowych, wieprzowych i baranich oraz raportowania cen rynkowych niektórych kategorii tusz i żywych zwierząt (Dz. Urz. UE L 171 z 04.07.2017) oraz rozporządzenia Ministra Rolnictwa i Rozwoju Wsi z dnia 4 lutego 2009 r. w sprawie szczegółowego sposobu oznaczania klasy jakości handlowej tusz wołowych (Dz. U. Nr 28, poz. 180 z późn. zm.). Ceny zakupu rejestrowane są dla masy poubojowej schłodzonej.

Badanie cen targowiskowych prowadzone jest na targowiskach na których dokonywany jest obrót bydłem a ceny rejestrowane są jako średnie arytmetyczne zrealizowanych transakcji

Wykorzystanie możliwe z dokładnym podaniem źródła

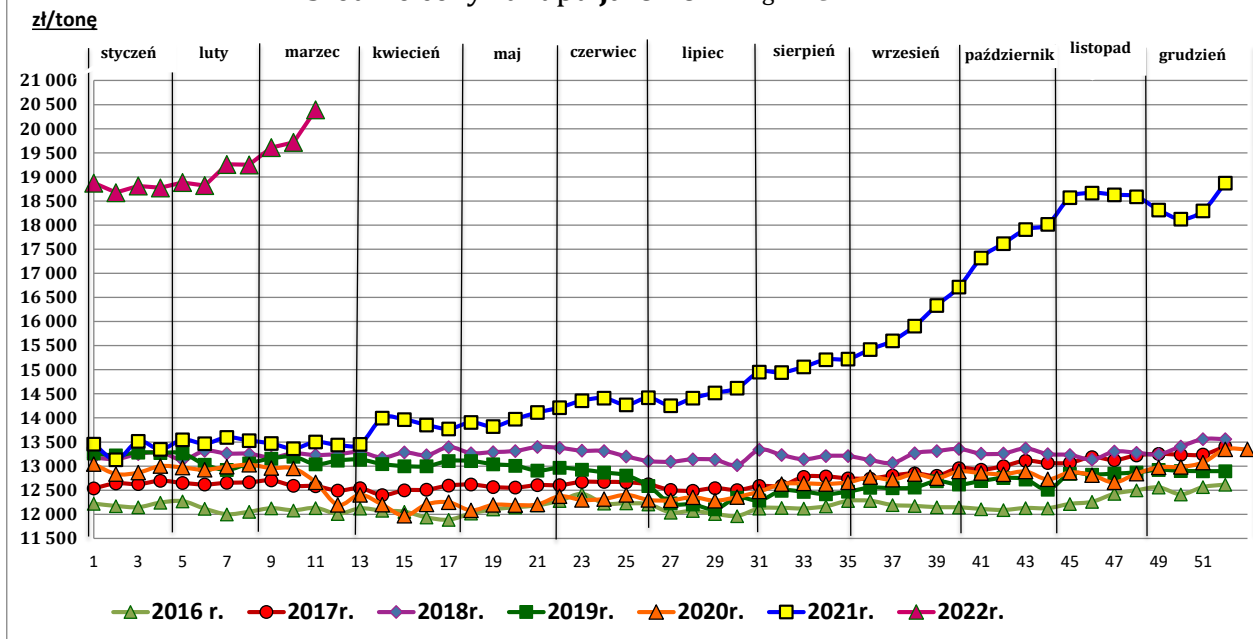
Z i n t e g r o w a n y S y s t e m
R o l n i c z e j I n f o r m a c j i R y n k o w e j



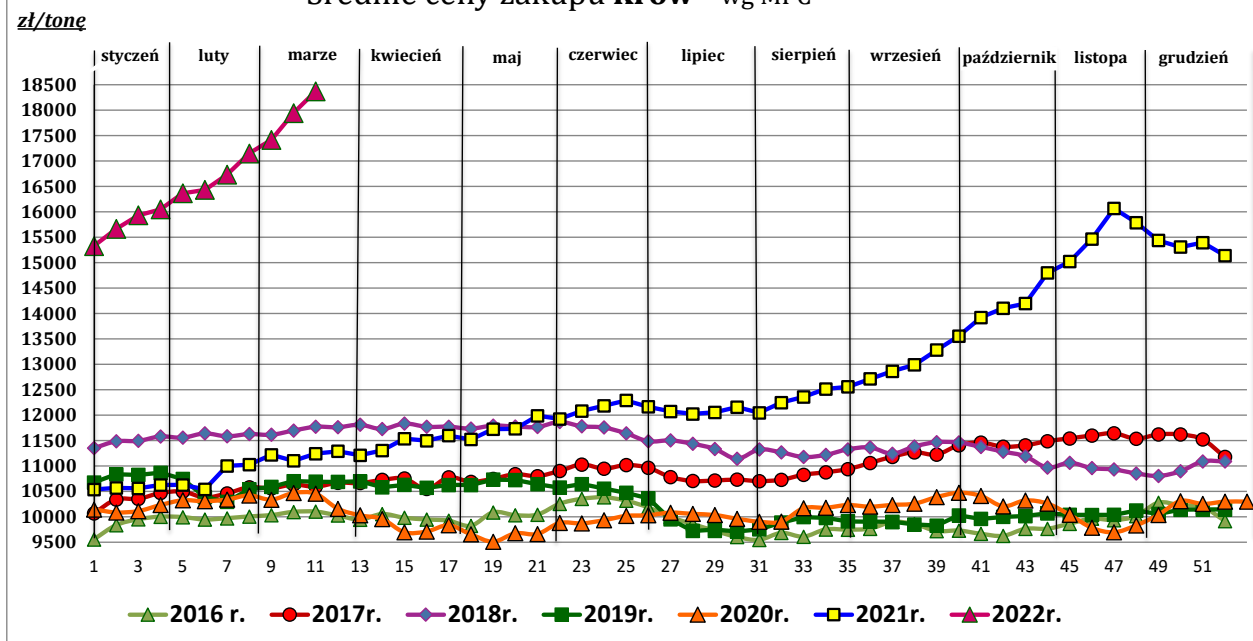
Wykorzystanie możliwe z dokładnym podaniem źródła

Z i n t e g r o w a n y S y s t e m
R o l n i c z e j I n f o r m a c j i R y n k o w e j

Średnie ceny zakupu jałówek - wg MPC



Średnie ceny zakupu krów - wg MPC



Źródło: Zintegrowany System Rolniczej Informacji Rynkowej (ZSRIR – MRiRW)

Tablica 2. Zbiorcze zestawienie danych dotyczących zakupu bydła rzeźnego wg makroregionów

MAKROREGION									
Kategoria bydła	Cena zakupu				Średnia tuszy [kg]	masa ciepłej Zmiana tyg. [%]	Zmiana tyg. poziomu uboju [%]	Struktura zakupu	
	wg w.ż. [zł/kg]	dla mpc [zł/tonę]	dla mps [zł/tonę]	Zmiana tyg. [%]				[%]	Zmiana tyg. [w pkt.%]
	20.03.2022	20.03.2022	20.03.2022	20.03.2022	20.03.2022	tyg. [%]		20.03.2022	
Centralny									
Bydło ogółem	10,56	20 387	20 795	3,6	320,8	-0,5	-5,5	100,0	-
bydło 8-12 m-cy (Z)	10,32	19 145	19 528	-1,0	243,0	-2,8	-28,6	0,1	0,0
byki 12-24 m-ce (A)	11,39	21 363	21 791	3,2	354,3	0,8	-3,9	40,0	0,7
byki > 24 m-cy (B)	11,29	21 177	21 601	3,8	395,3	-1,3	-10,8	7,9	-0,5
wolce > 12 m-cy (C)	--	--	--	--	--	--	--	--	--
krowy (D)	8,85	18 168	18 531	2,3	278,5	-2,4	-13,4	27,6	-2,5
jałówki > 12 m-cy (E)	10,62	20 496	20 906	4,1	289,7	-0,8	4,6	24,4	2,3
Południowy									
Bydło ogółem	10,48	20 241	20 646	3,4	316,6	0,6	1,7	100,0	-
bydło 8-12 m-cy (Z)	11,52	21 375	21 802	9,4	230,0	-6,6	0,0	0,2	0,0
byki 12-24 m-ce (A)	11,31	21 226	21 651	3,5	347,8	1,5	-2,4	38,3	-1,6
byki > 24 m-cy (B)	11,38	21 346	21 773	3,4	374,2	-5,7	26,8	5,4	1,1
wolce > 12 m-cy (C)	--	*	*	--	*	--	--	--	--
krowy (D)	8,94	18 351	18 718	2,4	291,2	0,7	-2,0	31,4	-1,2
jałówki > 12 m-cy (E)	10,62	20 506	20 916	3,8	287,9	0,5	8,5	24,5	1,5
Północny									
Bydło ogółem	10,11	19 523	19 913	2,2	312,1	0,6	-9,8	100,0	-
bydło 8-12 m-cy (Z)	--	--	--	--	--	--	--	--	--
byki 12-24 m-ce (A)	11,26	21 123	21 546	4,4	366,2	4,8	-3,6	25,0	1,6
byki > 24 m-cy (B)	11,11	20 850	21 266	4,1	400,3	-1,2	-40,5	2,4	-1,3
wolce > 12 m-cy (C)	--	--	--	--	--	--	--	--	--
krowy (D)	9,16	18 817	19 194	2,4	289,3	-0,8	-9,1	55,0	0,4
jałówki > 12 m-cy (E)	9,64	18 609	18 981	-3,4	294,4	-0,8	-13,7	17,6	-0,8

*- z uwagi na ustawowy obowiązek nieidentyfikowalności danych, ceny nie podano

** - z uwagi na brak porównywalności w obecnym tygodniu, danych nie podano

Makroregiony skupu bydła oraz sprzedaży wołowiny w czterech województwach

Nazwa makroregionu	Województwa wchodzące w skład makroregionu
centralny	kujawsko-pomorskie, mazowieckie, łódzkie, wielkopolskie, lubuskie
południowy	lubelskie, małopolskie, podkarpackie, świętokrzyskie, dolnośląskie, opolskie, śląskie
północny	podlaskie, pomorskie, warmińsko-mazurskie, zachodnio-pomorskie

Wykorzystanie możliwe z dokładnym podaniem źródła

**Zintegrowany System
Rolniczej Informacji Rynkowej**

2. Ceny sprzedaży wołowiny w Polsce

Tablica 3. Średnie ceny sprzedaży netto (bez VAT) i struktura sprzedaży ćwierci wołowych w ubojniach bydła (kraj).

TOWAR	CENA [zł/tona]		Zmiana tygodniowa ceny [%]	Struktura sprzedaży			Wielkość sprzedaży zmiana tyg. [%]
	20.03.2022	13.03.2022		20.03.2022	13.03.2022	Zmiana tygodniowa [%]	
POLSKA							
Ćwierci z buhajków do 2 lat - OGÓLEM	20 804	20 482	1,6	100,00	100,00	--	-11,5
ćwierci przednie	17 750	17 849	-0,6	17,81	20,68	-13,9	-23,7
ćwierci tylne	24 198	24 861	-2,7	17,14	8,84	93,8	71,6
ćwierci kompensowane	20 745	20 705	0,2	65,06	70,48	-7,7	-18,3
Ćwierci z krów rzeźnych - OGÓLEM	18 667	18 211	2,5	100,00	100,00	--	4,9
ćwierci przednie	*	16 278	--	5,21	5,79	--	--
ćwierci tylne	*	*	--	0,25	0,39	--	--
ćwierci kompensowane	18 773	18 283	2,7	94,54	93,83	0,8	5,7
CENTRALNY							
Ćwierci z buhajków do 2 lat - OGÓLEM	20 525	20 526	0,0	100,00	100,00	--	-17,2
ćwierci przednie	18 477	17 907	3,2	6,56	13,43	-51,1	-59,5
ćwierci tylne	*	*	--	0,25	0,17	46,2	21,1
ćwierci kompensowane	20 665	20 930	-1,3	93,18	86,40	7,9	-10,7
Ćwierci z krów rzeźnych - OGÓLEM	18 103	17 520	3,3	100,00	100,00	--	-15,0
ćwierci przednie	*	*	--	1,63	0,05	--	--
ćwierci tylne	--	--	--	0,00	0,00	--	--
ćwierci kompensowane	18 154	17 521	3,6	98,37	99,95	-1,6	-16,4
POŁUDNIOWY							
Ćwierci z buhajków do 2 lat - OGÓLEM	20 825	20 493	1,6	100,00	100,00	--	2,2
ćwierci przednie	17 668	17 836	-0,9	31,35	37,83	-17,1	-15,3
ćwierci tylne	24 207	24 876	-2,7	33,42	19,86	68,3	71,9
ćwierci kompensowane	20 427	20 812	-1,8	35,22	42,31	-16,7	-14,9
Ćwierci z krów rzeźnych - OGÓLEM	18 021	17 333	4,0	100,00	100,00	--	53,0
ćwierci przednie	--	*	--	0,00	0,84	--	--
ćwierci tylne	*	*	--	1,24	2,77	--	--
ćwierci kompensowane	17 884	16 993	5,2	98,76	96,39	2,5	56,8
PÓLNOCNY							
Ćwierci z buhajków do 2 lat - OGÓLEM	21 107	20 413	3,4	100,00	100,00	--	-27,9
ćwierci przednie	--	--	--	0,00	0,00	--	--
ćwierci tylne	--	--	--	0,00	0,00	--	--
ćwierci kompensowane	21 107	20 413	3,4	100,00	100,00	0,0	-27,9
Ćwierci z krów rzeźnych - OGÓLEM	19 263	18 969	1,6	100,00	100,00	--	5,9
ćwierci przednie	*	*	--	9,44	11,42	--	--
ćwierci tylne	--	--	--	0,00	0,00	--	--
ćwierci kompensowane	19 567	19 313	1,3	90,56	88,58	2,2	8,3

* - z uwagi na ustawowy obowiązek nieidentyfikowalności danych, ceny nie podano.

Makroregiony skupu bydła oraz sprzedaży wołowiny w ćwierćtuszach

Nazwa makroregionu	Województwa wchodzące w skład makroregionu
centralny	kujawsko-pomorskie, mazowieckie, łódzkie, wielkopolskie, lubuskie
południowy	lubelskie, małopolskie, podkarpackie, świętokrzyskie, dolnośląskie, opolskie, śląskie
północny	podlaskie, pomorskie, warmińsko-mazurskie, zachodnio-pomorskie

Wykorzystanie możliwe z dokładnym podaniem źródła

**Z i n t e g r o w a n y S y s t e m
R o l n i c z e j I n f o r m a c j i R y n k o w e j**

**Tablica 4. Średnie ceny sprzedaży netto (bez VAT) elementów mięsa wołowego (kraj)
w okresie: 14.03 – 20.03.2022 r.**

Makroregion	Cena sprzedaży [zł/tonę]			Tygodniowa zmiana ceny [%]		
	rostbef z/k	udziec b/k	mięso woł. mielone	rostbef z/k	udziec b/k	mięso woł. mielone
Ogółem kraj	38 825	34 257	23 940	-2,0	-0,4	7,6
Centralny	37 221	33 491	*	-2,9	-2,6	--
Południowy	42 427	34 572	*	0,1	0,2	--
Północny	*	*	--	--	--	--

* - z uwagi na ustawowy wymóg nieidentyfikowalności danych, ceny nie podano

3. Ceny bydła żywego³ w Polsce

3.1 Ceny cieląt i młodego bydła opasowego w handlu hurtowym

Tablica 5. Średnie ceny zakupu cieląt płci męskiej oraz młodego bydła opasowego

Kategoria bydła	Jednostka	Cena zakupu			Zmiana ceny	
		20.03.2022	13.03.2022	21.03.2021	tyg. [%]	roczna [%]
Byczki od 8 dni do 4 tygodni - typ mleczny	zł/szt	733,96	716,71	633,73	2,4	15,8
Byczki od 8 dni do 4 tygodni - typ mięsny	zł/szt	1084,12	1122,21	923,74	-3,4	17,4
Młode bydło opasowe 6-12 m-cy	zł/kg w.ż.	nld	nld	nld	--	--

* - prezentowane ceny są cenami netto (bez VAT)

nld - niewystarczająca liczba danych do prezentacji

³ - W handlu hurtowym bydlęciem żywym badane ceny byczków od 8 dni do 4 tygodni dotyczą cieląt przeznaczonych do dalszego chowu pochodzących od bydła ras mlecznych w przypadku typu mlecznego oraz od bydła ras mięsnych, ogólnoużytkowych i krzyżówek z rasami mięsnymi w przypadku typu mięsnego

4. Ceny mięsa wołowego w sieciach handlowych w Polsce

4.1 Ceny zakupu mięsa wołowego płacone przez podmioty handlu detalicznego

Tablica 6. Średnie ceny zakupu mięsa wołowego w sieciach handlowych w okresie: 14.03 – 20.03.2022 r.

	Cena w zł/kg		Zmiana [%]
	20.03.2022	13.03.2022	
konfekcjonowane			
mięso woł. z kością (rostbef)	48,96	48,38	1,2
mięso woł. bez kości (udziec)	34,26	33,61	1,9
mięso wołowe mielone	21,60	20,29	6,5
luzem			
mięso woł. bez kości (udziec)	31,81	31,40	1,3

* - z uwagi na ustawowy wymóg nieidentyfikowalności danych, ceny nie podano

(daty podane w tabeli oznaczają ostatni dzień analizowanego tygodnia)

Uwaga:

Analiza handlu zagranicznego za I 2022r. (dane wstępne) oraz uboje bydła w okresie: styczeń – luty 2022 r. są zamieszczone w wersji EXCEL biuletynu.

Biuletyn „*Rynek wołowiny i cielęciny*” ukazuje się w każdy czwartek.

Informacje zamieszczane w tym biuletynie przekazywane są przez współpracujące z nami podmioty na podstawie Ustawy o badaniach rynkowych z dn. 30 marca 2001r.

Wydawca:

Ministerstwo Rolnictwa i Rozwoju Wsi,

Departament Rynków Rolnych

ul. Wspólna 30, 00-930 Warszawa,

tel. (022) 623-16-33, fax (022) 623-27-06

Internet: <http://www.minrol.gov.pl>, E-mail: biuletyn@minrol.gov.pl

Autor: Anna Pankiewicz tel. (022) 623-16-33 E-mail: Anna.Pankiewicz@minrol.gov.pl