

MAPA PRZEGLĄDOWA
 LASÓW O SZCZEGÓLNYCH
 WALORACH PRZYRODNICZYCH (HCVF)
 NADLEŚNICTWO
ŁĄDEK ZDRÓJ
 OBREB
 STRACHOCIN

REGIONALNA DYREKCJA LASÓW PAŃSTWOWYCH WE WROCŁAWIU

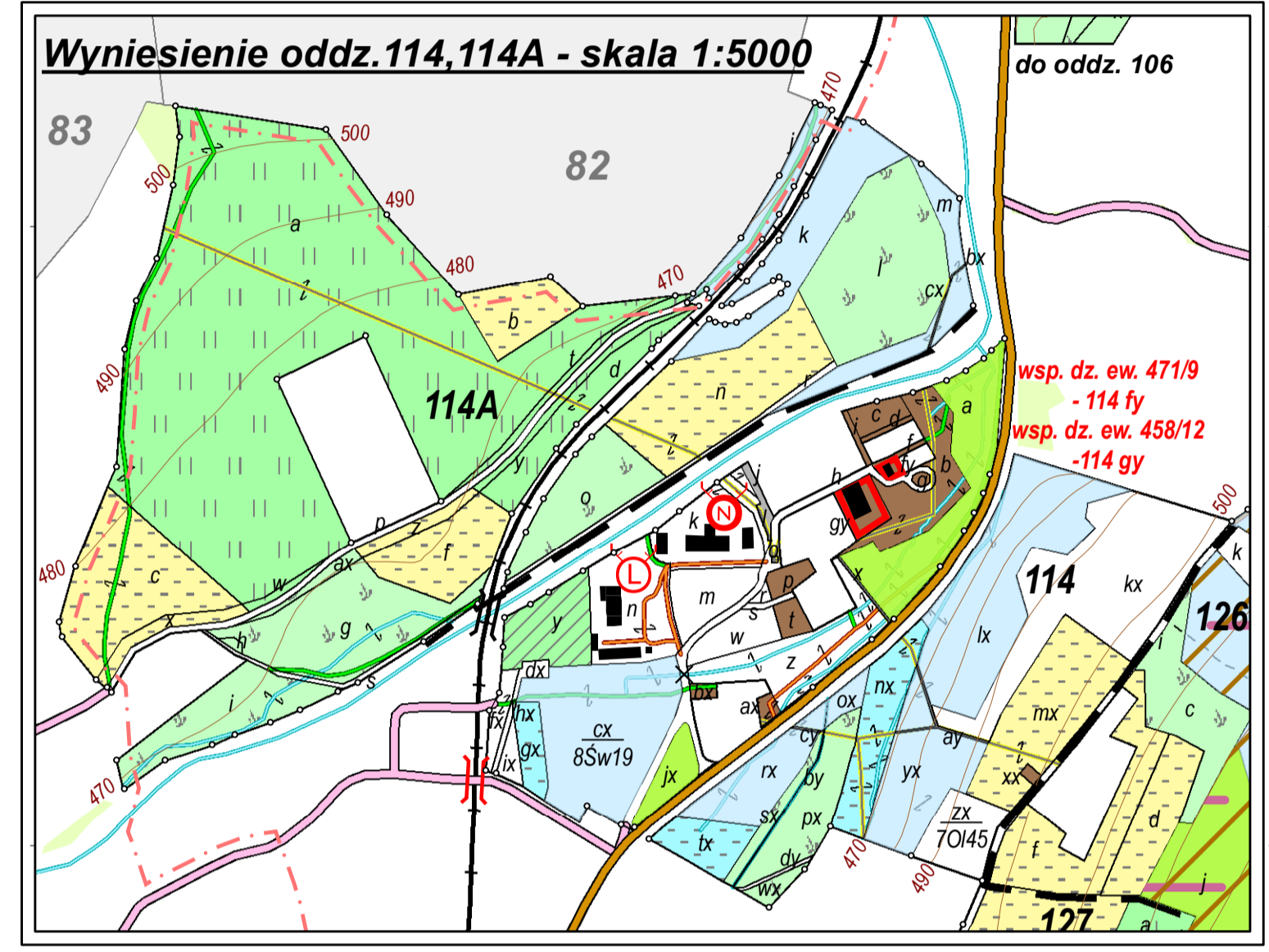
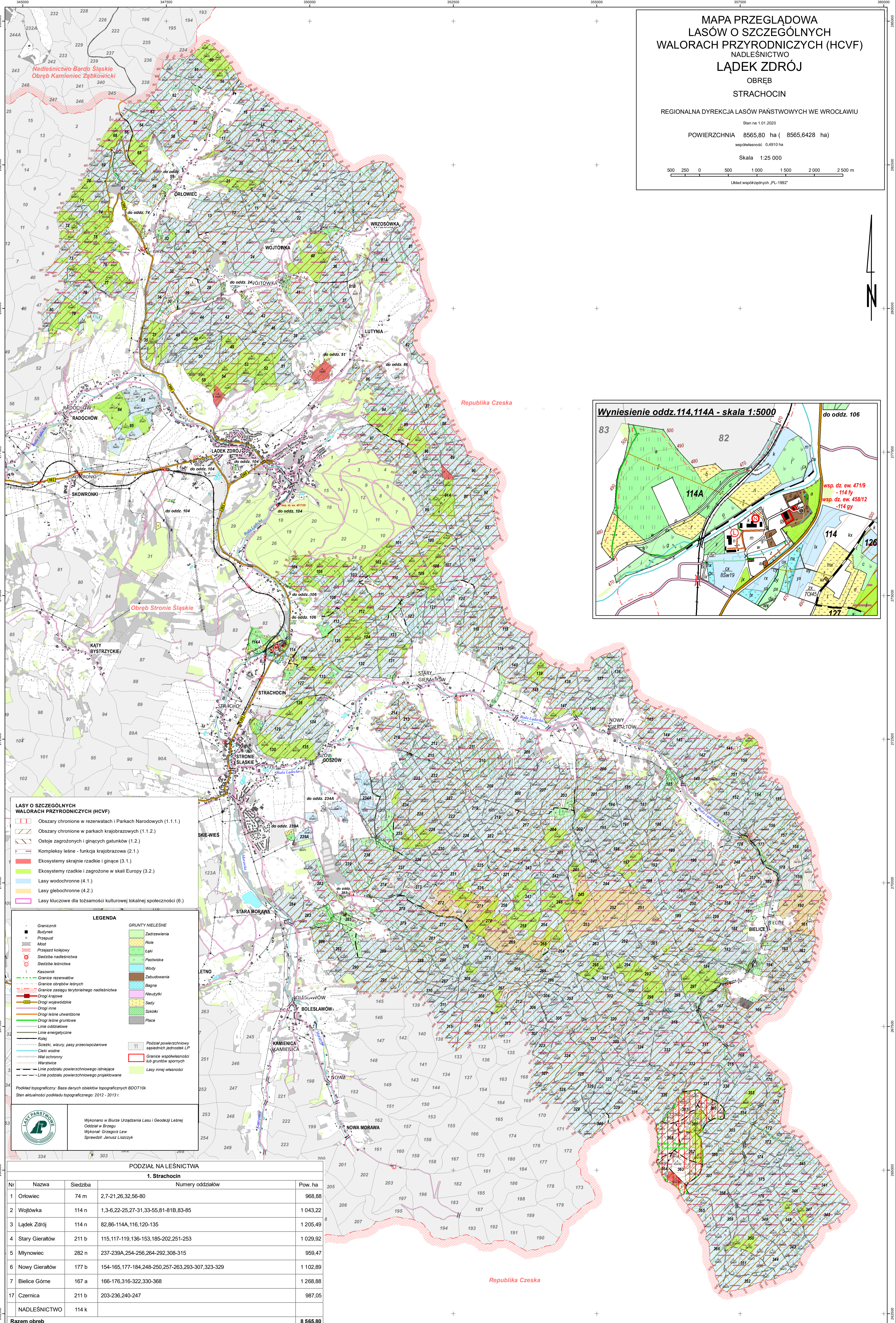
Stan na 1.01.2020

POWIERZCHNIA 8565,80 ha (8565,6428 ha)
 współwłasność 0,4910 ha

Skala 1:25 000

500 250 0 500 1 000 1 500 2 000 2 500 m

Układ współrzędnych „PL-1992”



LASY O SZCZEGÓLNYCH WALORACH PRZYRODNICZYCH (HCVF)

- Obszary chronione w rezerwach i Parkach Narodowych (1.1.1.)
- Obszary chronione w parkach krajobrazowych (1.1.2.)
- Osioły zagrożonych i ginących gatunków (1.2.)
- Kompleksy leśne - funkcja krajobrazowa (2.1.)
- Ekosystemy skrajnie rzadkie i ginące (3.1.)
- Ekosystemy rzadkie i zagrożone w skali Europy (3.2.)
- Lasy wodochronne (4.1.)
- Lasy glebochronne (4.2.)
- Lasy kluczowe dla trwałości kulturowej lokalnej społeczności (6.)

LEGENDA

- Granicznik
- Budynek
- Przełaz
- Most
- Przejazd kolejowy
- Siedziba nadleśnictwa
- Siedziba leśnictwa
- Kasownik
- Graniczność rezerwatów
- Graniczność obrębów leśnych
- Graniczność zasięgu terytorialnego nadleśnictwa
- Drogi krajowe
- Drogi wojewódzkie
- Drugi inne
- Drugi leśne utwardzone
- Drugi leśne gruntowe
- Linie oddziałowe
- Linie energetyczne
- Kolej
- Szlaki, wizyty, pasy przeciwpowtarowe
- Cieki wodne
- Wal ochronny
- Warstwy
- Linie podziału powierzchniowego istniejące
- Linie podziału powierzchniowego projektowane

GRUNTY NIELEŚNE

- Zadrzewienia
- Role
- Łąki
- Pastwiska
- Wody
- Zabudowania
- Bagna
- Nieuzyski
- Sady
- Szkoły
- Place
- Podział powierzchniowy sąsiednich jednostek LP
- Graniczność wspólnoty lub gruntów spornych
- Lasy innej własności

Podkład topograficzny: Baza danych obiektów topograficznych BDOT10k
 Stan aktualności podkładu topograficznego: 2012 - 2013 r.

W wykonaniu w Biurze Urządzenia Lasu i Geodezji Leśnej
 Oddział w Biurze
 Wykonawca: Grzegorz Lew
 Sprawdził: Janusz Liszczyk

PODZIAŁ NA LEŚNICTWA

1. Strachocin

| Nr | Nazwa | Siedziba | Numer oddziałów | Pow. ha |
|---------------------|-----------------|----------|---|-----------------|
| 1 | Orłowiec | 74 m | 2,7-21,26,32,56-80 | 968,88 |
| 2 | Wojtówka | 114 n | 1,3-6,22-25,27-31,33-55,81-81B,83-85 | 1 043,22 |
| 3 | Łądek Zdrój | 114 n | 82,86-114A,116,120-135 | 1 205,49 |
| 4 | Stary Gieraltów | 211 b | 115,117-119,136-153,185-202,251-253 | 1 029,92 |
| 5 | Młynowiec | 282 n | 237-239A,254-256,264-292,308-315 | 959,47 |
| 6 | Nowy Gieraltów | 177 b | 154-165,177-184,248-250,257-263,293-307,323-329 | 1 102,89 |
| 7 | Bielice Górne | 167 a | 166-176,316-322,330-368 | 1 268,88 |
| 17 | Czernica | 211 b | 203-236,240-247 | 987,05 |
| NADLEŚNICTWO | | | | 114 k |
| Razem obręb | | | | 8 565,80 |