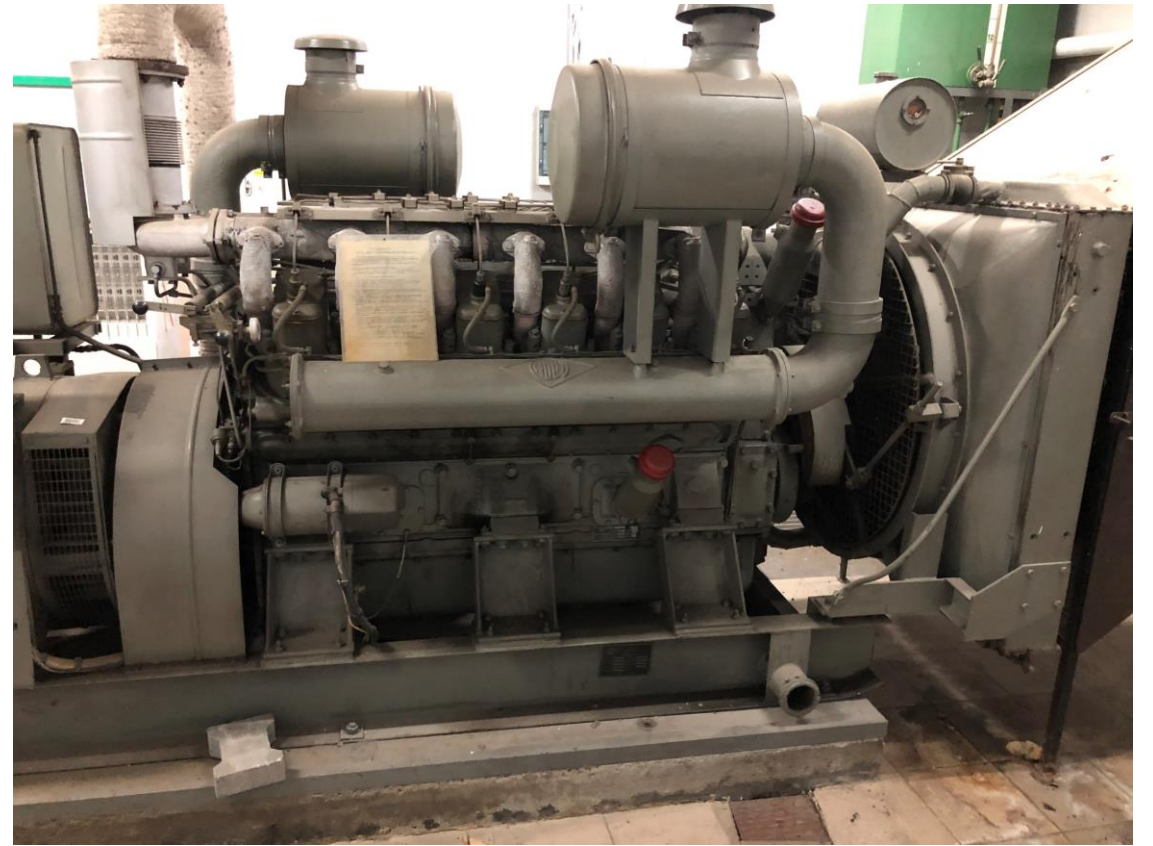


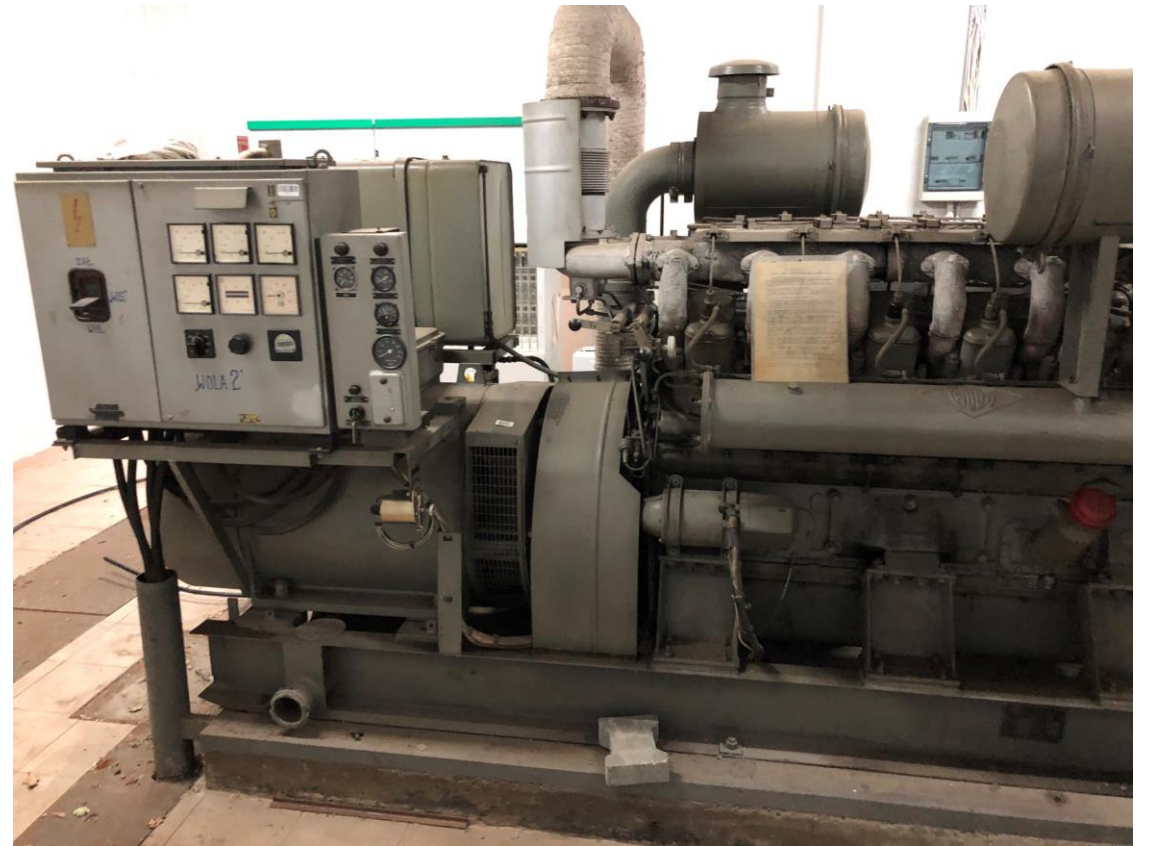
Agregat prądowórczy „Wola 2” typ 1TR-KB-360













FABRYKA URZĄDZEŃ OKRĘTOWYCH
RUMIA
 PRZEDSIĘBIORSTWO PAŃSTWOWE

RUMIA

CHŁODNICA **OLEJU** TYP **5-912-123.0**

ROK BUDOWY **1988** NR FABR. **2554** NR ŚWIAD. FABR. **1/243/23**

CZYNNIKA CHŁODZĄCEGO **0,5** MPa

CIŚNIENIE ROB.-PRÓBNE CZYNNIKA CHŁODZONEGO **10** MPa

MASA **4615** kg KT **KJ** INST. KLAS.

MADE IN POLAND



ATR-KB-360

Nr **407 / 86**

0-001-2-05-6 Obrt/min

400/231 V **360** A

50 Hz

IP **30** Made in Poland **E**