

**ZARZĄDZENIE  
REGIONALNEGO DYREKTORA  
OCHRONY ŚRODOWISKA W GDAŃSKU**

z dnia 29 czerwca ..... 2023 roku  
w sprawie wyznaczenia szlaków udostępnionych  
dla ruchu pieszego w rezerwacie przyrody  
„Lisia Kępa”

Na podstawie art. 15 ust. 1 pkt 15 ustawy z dnia 16 kwietnia 2004 roku o ochronie przyrody (Dz.U. z 2022 r. poz. 916, 1726, 2185 i 2375) zarządza się, co następuje:

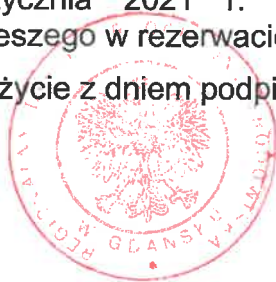
**§ 1.** Wyznacza się szlaki udostępnione dla ruchu pieszego w rezerwacie przyrody „Lisia Kępa”.

**§ 2. 1.** Szlaki udostępnione dla ruchu pieszego zlokalizowane są na terenie gminy Bytów, na gruntach stanowiących własność Skarbu Państwa w zarządzie Nadleśnictwa Osusznica, obręb Sierzno, leśnictwo Sierzno i przebiegają: pomiędzy oddziałami 103 i 105, 103 i 106, 104 i 106, 106 i 124 (część), 104 i 102 (część), 104 i 122 (część), 107 i 108 (część), oraz przecinają oddziały: 104, 108, 122, 126<sup>1)</sup>.

2. Przebieg szlaków udostępnionych dla ruchu pieszego na tle mapy Nadleśnictwa Osusznica, obręb Sierzno przedstawia mapa stanowiąca załącznik do zarządzenia.

**§ 3.** Traci moc zarządzenie Regionalnego Dyrektora Ochrony Środowiska w Gdańsku z dnia 4 stycznia 2021 r. w sprawie wyznaczenia szlaków udostępnionych dla ruchu pieszego w rezerwacie przyrody „Lisia Kępa”.

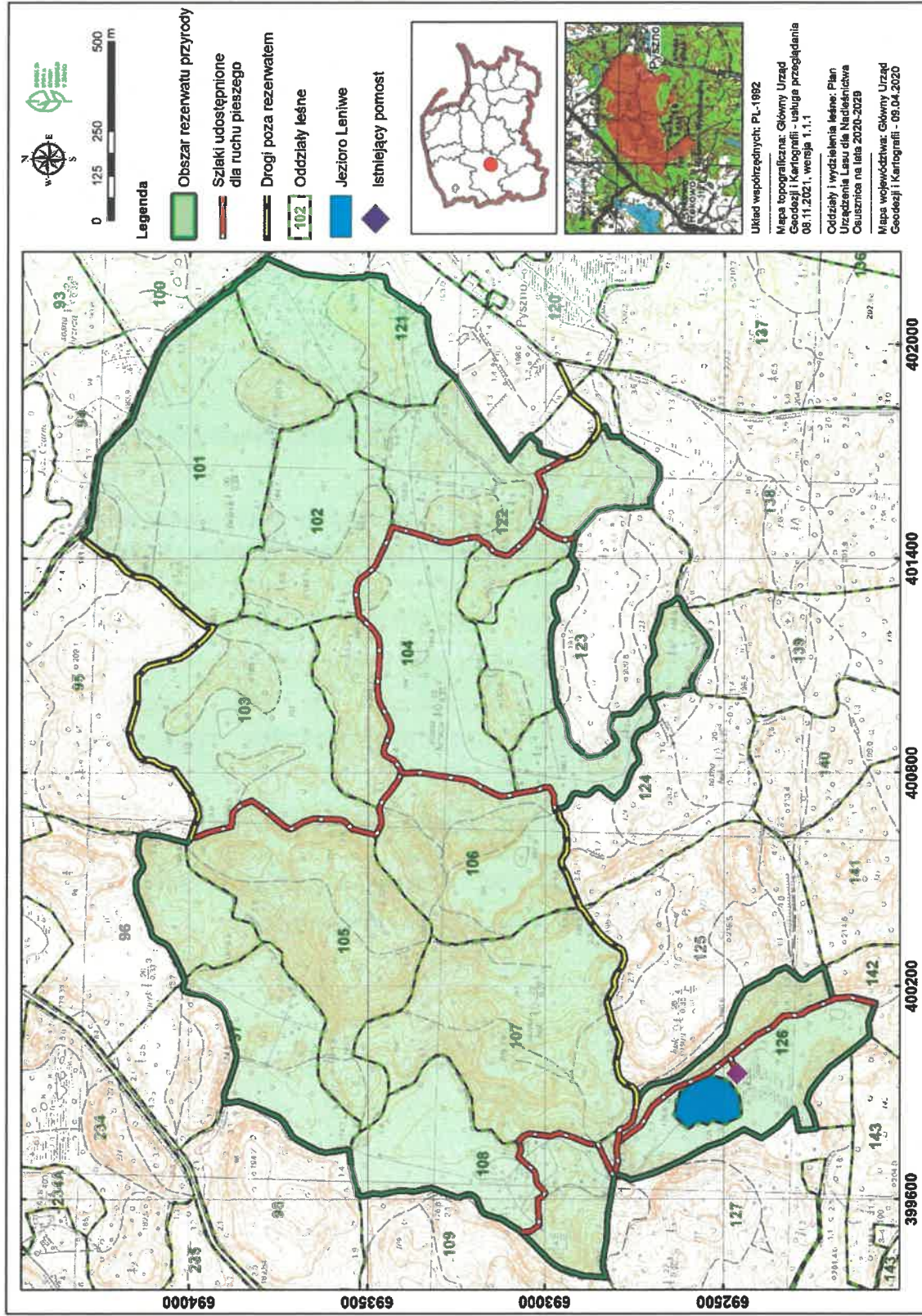
**§ 4.** Zarządzenie wchodzi w życie z dniem podpisania.



Regionalny Dyrektor  
Ochrony Środowiska  
w Gdańsku  
*Anna Tchorzevska*

<sup>1)</sup> Według Planu Urządzenia Lasu dla Nadleśnictwa Osusznica na lata 2020-2029.

Przebieg szlaków udostępnionych dla ruchu pieszego w rezerwacie przyrody „Lisia Kępa”



## Uzasadnienie

Zgodnie z art. 15 ust. 1 pkt 15 ustawy z dnia 16 kwietnia 2004 r. o ochronie przyrody (Dz. U. z 2022 poz. 916, 1726, 2185 i 2375) udostępnienie rezerwatu przyrody dla ruchu pieszego następuje po wyznaczeniu szlaku przez regionalnego dyrektora ochrony środowiska.

Rezerwat przyrody „Lisia Kępa” o powierzchni 313,39 ha został utworzony w roku 2020 zarządzeniem Regionalnego Dyrektora Ochrony Środowiska w Gdańsku w sprawie uznania za rezerwat przyrody „Lisia Kępa” (Dz. Urz. Woj. Pom. 2020 poz. 3418).

Rezerwat położony jest na Pojezierzu Bytowskim w Nadleśnictwie Osusznica. Obszar charakteryzuje się znacznym zróżnicowaniem rzeźby terenu: liczne zagłębienia wypełnione są osadami torfowymi osiagającymi miąższość do kilkunastu metrów, tam też zlokalizowane są niewielkie, lecz głębokie (7-11 m) oczka dystroficzne; mineralne wyniesienia, porośnięte głównie buczynami występujące pomiędzy zagłębieniami, osiagają wysokość około 220 m n.p.m. Różnice wysokości względnych w rezerwacie osiagają wartość około 30 m. Zatorfione zagłębienia terenowe zajmują też brzeziny bagienne. Najlepiej zachowane bory bagienne zlokalizowane są w zachodniej części rezerwatu (w granicach obszaru Natura 2000 Pływające Wyspy pod Rekowem PLH220022).

Zróżnicowana rzeźba terenu, różnorodność ekosystemów, obecność doskonale zachowanych torfowisk z właściwymi dla nich zbiorowiskami roślinnymi i florą, występowanie rzadkich gatunków roślin tworzących liczne populacje, obecność cennych gatunków bezkręgowców i kręgowców, wybitne walory krajobrazowe i znaczna powierzchnia obiektu, powodują, że „Lisia Kępa” jest jednym z najcenniejszych rezerwatów województwa pomorskiego.

Walory te przyciągają turystów pragnących w ciszy i spokoju obcować z przyrodą tego terenu. Z uwagi na gęstą i złożoną siatkę dróg leśnych, często trudnodostępnych, a także potrzebę ochrony tego niezwykłego terenu, w niniejszym zarządzeniu wyznacza się wyłącznie do ruchu pieszego wybrane drogi leśne. Są to drogi, po których będą wyznaczone w przeszłości przez gminę Bytów szlaki turystyczne (ścieżka przyrodnicza „Szlakiem Otto Smaliana”, ścieżka - „Wśród leśnych jezior i bagien”), a także lokalne piesze szlaki komunikacyjne, które w niniejszym zarządzeniu w porozumieniu z zarządcą terenu - Nadleśnictwem Osusznica wyznaczono jako szlaki udostępnione dla ruchu pieszego w sposób umożliwiający poznanie w pełni walorów rezerwatu. Jako uzupełnienie istniejącej infrastruktury w postaci kładek znajdujących się w południowo-zachodniej części rezerwatu, nad Jeziorem Leniwym znajduje się zbudowany przez gminę niewielki pomost widokowy.

Niniejsze zarządzenie ma na celu korektę przebiegu szlaków udostępnionych dla ruchu pieszego w rezerwacie. Korekta polega na włączeniu w części wschodniej rezerwatu dodatkowego odcinka szlaku udostępnionego dla ruchu pieszego, stanowiącego integralną część ścieżki przyrodniczej „Szlakiem Otto Smaliana”. Dzięki tej korekcie odcinek ścieżki przyrodniczej przebiegający przez rezerwat w całości znajdzie się wśród szlaków udostępnionych dla ruchu pieszego w rezerwacie.

Niniejsze zarządzenie stanowi wypełnienie delegacji ustawowej do udostępnienia rezerwatu wskazanej w art. 15 ust. 1 pkt 15 ustawy o ochronie przyrody.

Zarządzenie nie jest aktem prawnym podlegającym publikacji. Z jego treścią można zapoznać się na stronie <http://bip.gdansk.rdos.gov.pl/zarzadzenia-regionalnego-dyrektora-ochrony-srodowiska-w-gdansku>.

Projekt zarządzenia został zaopiniowany przez Generalną Dyрекcję Ochrony Środowiska w Gdańsku bez uwag (mail z dnia 20 czerwca 2023 r.).

Przygotowała: Agata Ptasznik – specjalista