

# MINISTERSTWO ROLNICTWA I ROZWOJU WSI

## ZINTEGROWANY SYSTEM ROLNICZEJ INFORMACJI RYNKOWEJ - (ZSRIR)

(podstawa prawna: ustawa o rolniczych badaniach rynkowych z dnia 30 marca 2001 r.)

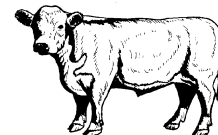
WYDZIAŁ INFORMACJI RYNKOWEJ I STATYSTYKI ROLNEJ

### Rynek wołowiny i cielęciny

(informacja tygodniowa<sup>1</sup>)

NR 43/2019

Czwartek, 31 października 2019 r.



Notowania<sup>2</sup> w okresie: 21 – 27.10.2019r.

### 1. Ceny zakupu bydła rzeźnego w Polsce

Tablica 1. Zbiorcze zestawienie danych dotyczących zakupionego bydła rzeźnego w ubojniach w kraju

POLSKA										
Kategoria bydła	CENA ZAKUPU*					Średnia masa tuszy ciepłej		Liczba sztuk Zmiana tyg. [%]	Struktura skupu	
	wg w.ż.* [z/kg]	dla mpc** [z/tonę]	dla mps** [z/tonę]	Zmiana ceny [%]		[kg]	Zmiana tyg. [%]		[%]	Zmiana tyg. [w pkt. %]
	2019-10-27	2019-10-27	2019-10-27	tyg.	roczna	2019-10-27	[%]		2019-10-27	
<b>Bydło ogółem</b>	6,02	11 624	11 857	0,4	-10,6	311,1	0,2	0,2	100,0	-
bydło 8-12 m-cy (Z)	6,09	11 298	11 524	-2,8	-18,1	252,6	-2,2	10,7	0,2	0,0
byki 12-24 m-ce (A)	6,50	12 201	12 445	1,1	-12,8	346,6	0,2	-1,2	35,2	-0,5
byki > 24 m-cy (B)	6,48	12 157	12 401	1,5	-12,5	385,5	1,3	10,1	8,7	0,8
wolce > 12 m-cy (C)	--	--	--	--	--	--	--	--	0,0	0,0
krowy (D)	4,88	10 013	10 213	0,2	-11,2	275,9	-0,3	3,0	34,6	0,9
jałówki > 12 m-cy (E)	6,59	12 725	12 980	-0,2	-4,1	279,6	-0,2	-5,2	21,3	-1,2

\* - jest to cena netto zapłacona dostawcom bydła za dostarczony do rzeźni pełnowartościowy żywiec wołowy na bazie franco zakład czyli wraz z kosztami transportu dostawcy jak i rzeźni jeśli poniosła ona koszty transportu związane z zakupem żywca. Cena ta zawiera również wszelkie dodatkowe płatności (premie, nagrody itp.) niezależnie od okresu w jakim zostały wypłacone.

\*\* - w.ż. - waga żywa ( cenę za wagę żywą wyliczono stosując średnie wskaźniki wydajności rzeźnej uzyskane w Polsce (średnia ważona) w latach 2011-2015: bydło ogółem - 0,518 (było 0,507); byki do 2 lat - 0,539 (było 0,550); byki > 2 lat - 0,535 (było 0,520); wolce - 0,54 (było 0,540); krowy - 0,465 (było 0,478) i jałówki - 0,516 (było 0,530),

mpc - masa poubojowa ciepła, mps - masa poubojowa schłodzona,

\*\*\* z uwagi na ustawy o obowiązek nieidentyfikowalności danych, ceny nie podano

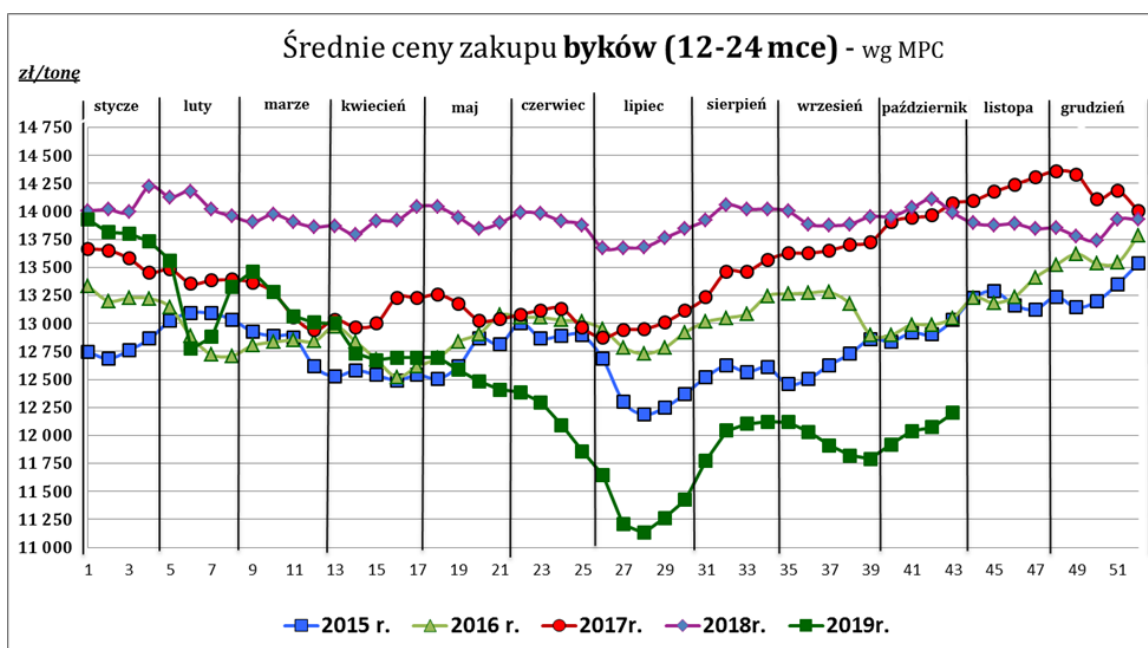
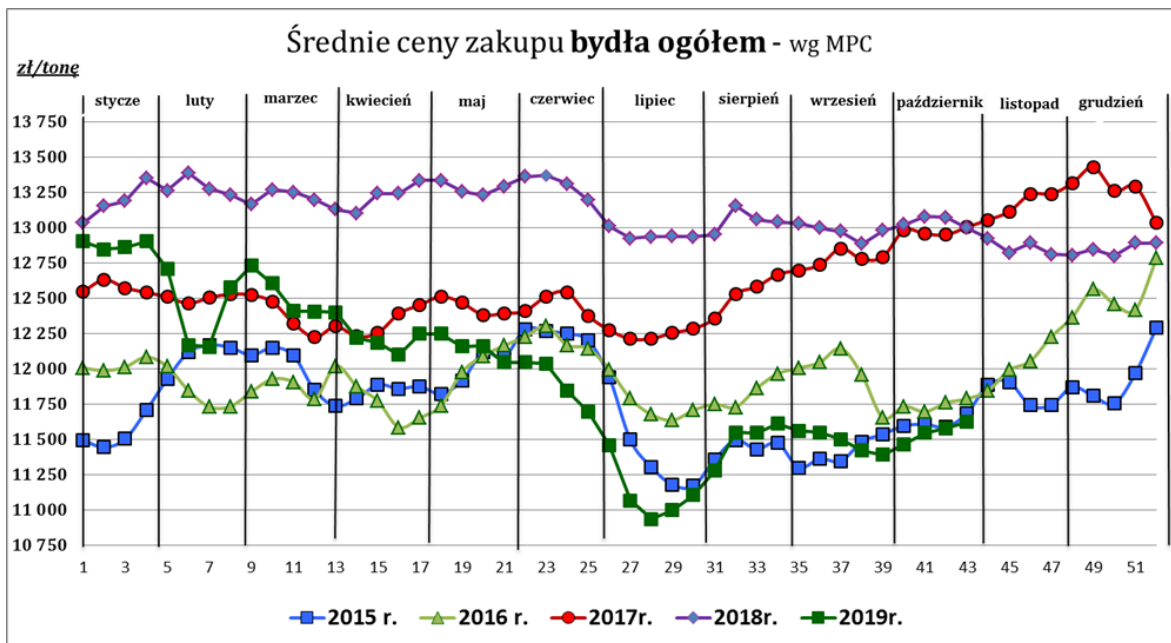
Źródło: Zintegrowany System Rolniczej Informacji Rolniczej (ZSRIR – MRiRW)

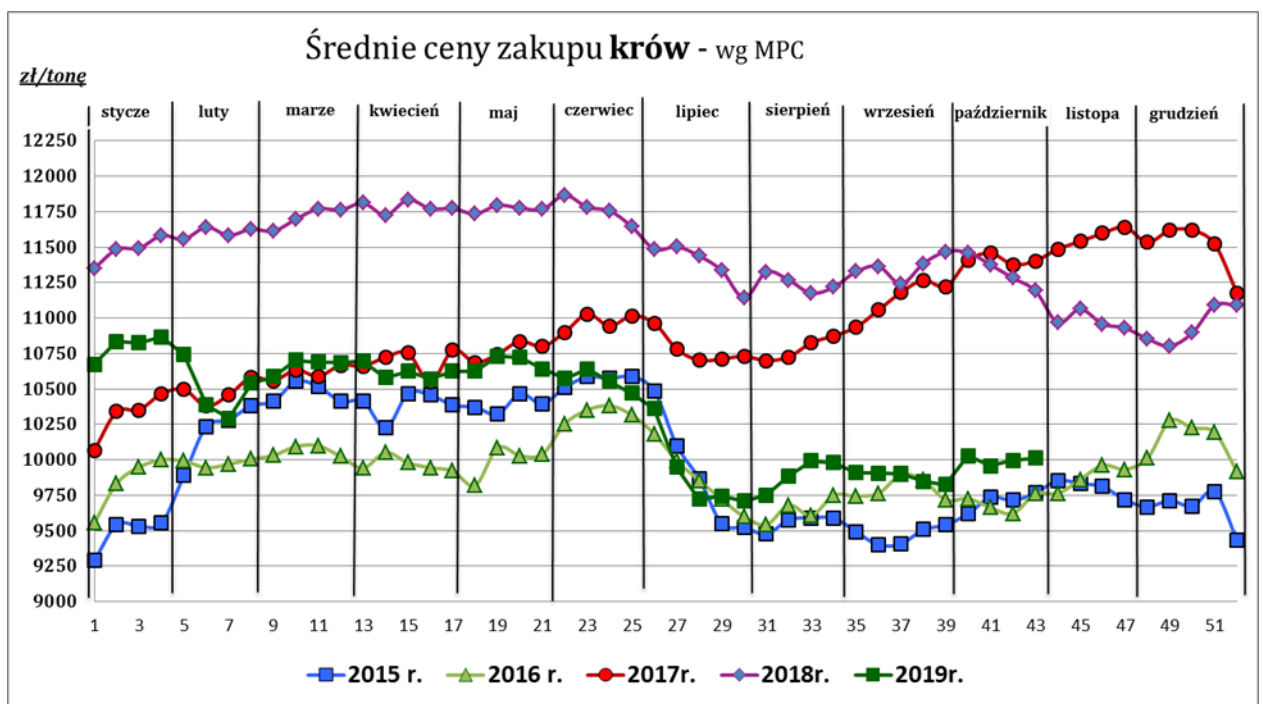
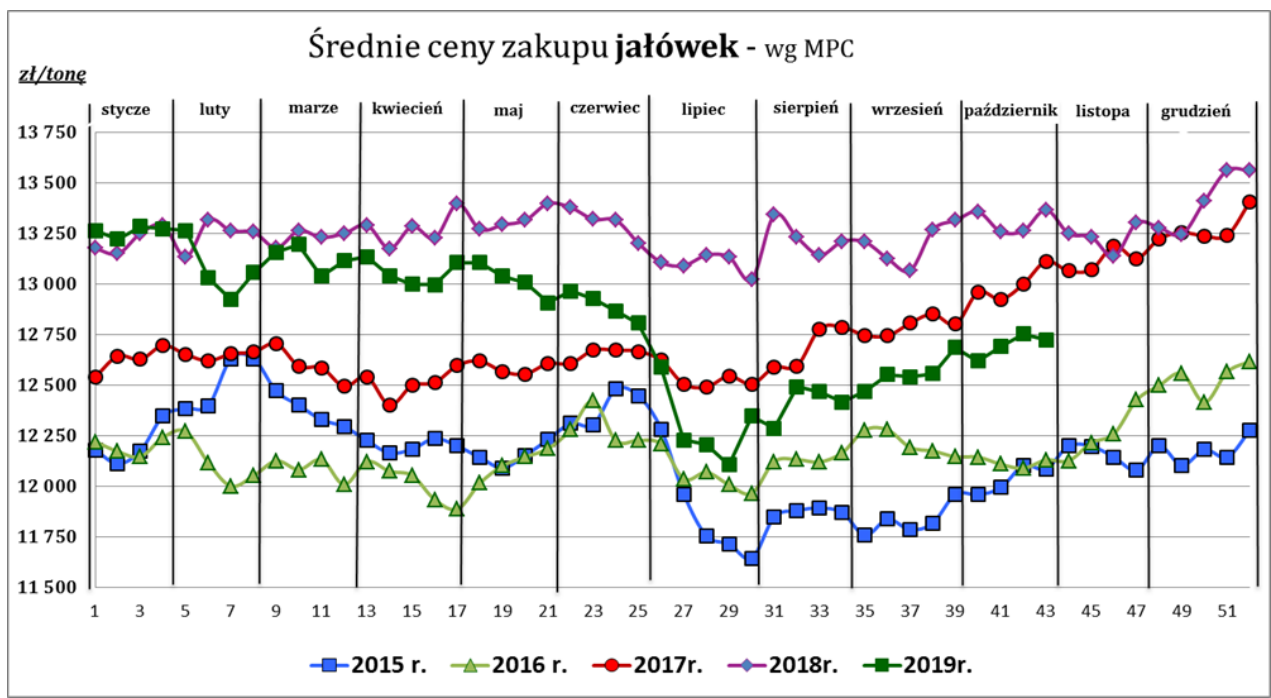
<sup>1</sup> Wersja biuletynu z prezentacją graficzną danych publikowana jest w ostatnim tygodniu każdego miesiąca.

<sup>2</sup> Badanie cen zakupu i cen sprzedaży w zakładach mięsnych prowadzone jest na reprezentatywnej próbie. Ceny zakupu rejestrowane są dla klas SEUROP wg Rozporządzenia Parlamentu Europejskiego i Rady (UE) nr 1308/2013 z dnia 17 grudnia 2013 r. ustanawiającego wspólną organizację rynków produktów rolnych oraz uchylającego rozporządzenia Rady (EWG) nr 922/72, (EWG) nr 234/79, (WE) nr 1037/2001 i (WE) nr 1234/2007 (Dz. Urz. UE L 347 z 20.12.2013, z późn. zm.) i wg Rozporządzenia wykonawczego Komisji (UE) 2017/1184 z dnia 20 kwietnia 2017 r. ustanawiającego zasady stosowania rozporządzenia Parlamentu Europejskiego i Rady (UE) nr 1308/2013 w odniesieniu do unijnych skal klasyfikacji tusz wołowych, wieprzowych i baranich oraz raportowania cen rynkowych niektórych kategorii tusz i żywych zwierząt (Dz. Urz. UE L 171 z 04.07.2017) oraz rozporządzenia Ministra Rolnictwa i Rozwoju Wsi z dnia 4 lutego 2009 r. w sprawie szczegółowego sposobu oznaczania klasy jakości handlowej tusz wołowych (Dz.U. Nr 28, poz. 180 z późn. zm.). Ceny zakupu rejestrowane są dla masy poubojowej schłodzonej. Badanie cen targowiskowych prowadzone jest na targowiskach na których dokonywany jest obrót bydłem a ceny rejestrowane są jako średnie arytmetyczne zrealizowanych transakcji

Wykorzystanie możliwe z dokładnym podaniem źródła

Z i n t e g r o w a n y S y s t e m  
R o l n i c z e j I n f o r m a c j i R y n k o w e j





Źródło: Zintegrowany System Rolniczej Informacji Rynkowej (ZSRIR – MRiRW)

**Tablica 2. Zbiorcze zestawienie danych dotyczących zakupu bydła rzeźnego wg makroregionów**

<b>MAKROREGION</b>									
Kategoria bydła	Cena zakupu				Średnia tuszy masa cieplej		Zmiana tyg. poziomu uboju [%]	Struktura zakupu	
	wg w.ż. [zł/kg]	dla mpc [zł/tonę]	dla mps [zł/tonę]	Zmiana tyg. [%]	[kg]	Zmiana tyg. [%]		[%]	Zmiana tyg. [w pkt.%]
	2019-10-27	2019-10-27	2019-10-27	2019-10-27	2019-10-27	2019-10-27		2019-10-27	2019-10-27
<b>Centralny</b>									
<b>Bydło ogółem</b>	<b>6,12</b>	<b>11 819</b>	<b>12 055</b>	<b>0,5</b>	<b>313,3</b>	<b>0,1</b>	<b>0,9</b>	<b>100,0</b>	<b>-</b>
bydło 8-12 m-cy (Z)	5,79	10 741	10 956	-3,4	237,8	-9,3	0,0	0,2	0,0
byki 12-24 m-ce (A)	6,60	12 388	12 636	1,3	344,6	-0,3	-4,5	36,2	-2,0
byki > 24 m-cy (B)	6,55	12 287	12 533	1,9	388,5	1,5	8,9	9,8	0,7
wolce > 12 m-cy (C)	--	--	--	--	--	--	--	--	--
krowy (D)	4,94	10 140	10 343	1,0	275,9	0,7	8,1	31,6	2,1
jałówki > 12 m-cy (E)	6,60	12 745	13 000	-0,5	282,9	0,3	-2,6	22,2	-0,8
<b>Południowy</b>									
<b>Bydło ogółem</b>	<b>6,00</b>	<b>11 588</b>	<b>11 820</b>	<b>0,6</b>	<b>309,1</b>	<b>0,3</b>	<b>-2,2</b>	<b>100,0</b>	<b>-</b>
bydło 8-12 m-cy (Z)	6,31	11 710	11 945	-3,6	264,7	4,1	21,4	0,2	0,0
byki 12-24 m-ce (A)	6,41	12 026	12 267	0,9	348,0	0,6	0,6	36,9	1,0
byki > 24 m-cy (B)	6,42	12 038	12 279	1,1	376,5	0,8	11,4	7,7	0,9
wolce > 12 m-cy (C)	--	--	--	--	--	--	--	--	--
krowy (D)	4,89	10 049	10 250	-0,1	273,7	-1,2	-5,0	33,5	-1,0
jałówki > 12 m-cy (E)	6,63	12 790	13 046	0,0	274,3	-1,0	-6,7	21,7	-1,0
<b>Północny</b>									
<b>Bydło ogółem</b>	<b>5,40</b>	<b>10 416</b>	<b>10 624</b>	<b>-0,8</b>	<b>306,4</b>	<b>0,5</b>	<b>10,1</b>	<b>100,0</b>	<b>-</b>
bydło 8-12 m-cy (Z)	--	--	--	--	--	--	--	0,0	0,0
byki 12-24 m-ce (A)	6,21	11 654	11 887	1,2	358,7	1,1	32,9	18,2	3,1
byki > 24 m-cy (B)	6,17	11 585	11 817	0,6	415,0	2,3	13,6	6,4	0,2
wolce > 12 m-cy (C)	--	--	--	--	--	--	--	--	--
krowy (D)	4,60	9 450	9 639	-1,7	282,9	-1,4	12,9	61,7	1,5
jałówki > 12 m-cy (E)	6,13	11 836	12 072	-0,5	292,3	1,1	-18,6	13,8	-4,8

\*- z uwagi na ustawowy obowiązek nieidentyfikowalności danych, ceny nie podano

\*\* - z uwagi na brak porównywalności w obecnym tygodniu, danych nie podano

**Makroregiony skupu bydła oraz sprzedaży wołowiny w ćwierćtuszach**

Nazwa makroregionu	Województwa wchodzące w skład makroregionu
<b>centralny</b>	kujawsko-pomorskie, mazowieckie, łódzkie, wielkopolskie, lubuskie
<b>południowy</b>	lubelskie, małopolskie, podkarpackie, świętokrzyskie, dolnośląskie, opolskie, śląskie
<b>północny</b>	podlaskie, pomorskie, warmińsko-mazurskie, zachodnio-pomorskie

Wykorzystanie możliwe z dokładnym podaniem źródła

**Zintegrowany System  
Rolniczej Informacji Rynkowej**

## 2. Ceny sprzedaży wołowiny w Polsce

**Tablica 3. Średnie ceny netto i struktura sprzedaży ćwierci wołowych w ubojniach bydła z przeznaczeniem na rynek wewnętrzny dla Polski oraz makroregionów**

TOWAR	CENA [zł/tona]		Zmiana tygodniowa ceny [%]	Struktura sprzedaży			Wielkość sprzedaży zmiana tyg. [%]
	2019-10-27	2019-10-20		2019-10-27	2019-10-20	Zmiana tygodniowa [%]	
<b>POLSKA</b>							
<b>Ćwierci z buhajków do 2 lat - OGÓLEM</b>	<b>12 608</b>	<b>12 316</b>	<b>2,4</b>	<b>100,00</b>	<b>100,00</b>	<b>--</b>	<b>-4,3</b>
ćwierci przednie	9 883	9 698	1,9	9,38	14,35	-34,6	-37,4
ćwierci tylne	15 328	15 496	-1,1	10,84	11,35	-4,4	-8,5
ćwierci kompensowane	12 559	12 336	1,8	79,77	74,30	7,4	2,8
<b>Ćwierci z krów rzeźnych - OGÓLEM</b>	<b>10 499</b>	<b>10 485</b>	<b>0,1</b>	<b>100,00</b>	<b>100,00</b>	<b>--</b>	<b>-7,3</b>
ćwierci przednie	*	8 860	--	1,93	2,35	--	--
ćwierci tylne	14 552	14 651	-0,7	3,73	5,11	-27,1	-32,4
ćwierci kompensowane	10 372	10 296	0,7	94,34	92,54	2,0	-5,5
<b>CENTRALNY</b>							
<b>Ćwierci z buhajków do 2 lat - OGÓLEM</b>	<b>12 393</b>	<b>12 053</b>	<b>2,8</b>	<b>100,00</b>	<b>100,00</b>	<b>--</b>	<b>-1,6</b>
ćwierci przednie	9 297	10 764	-13,6	3,26	3,80	-14,2	-15,6
ćwierci tylne	*	14 433	--	1,23	1,57	-21,4	-22,7
ćwierci kompensowane	12 468	12 066	3,3	95,51	94,64	0,9	-0,7
<b>Ćwierci z krów rzeźnych - OGÓLEM</b>	<b>10 538</b>	<b>10 391</b>	<b>1,4</b>	<b>100,00</b>	<b>100,00</b>	<b>--</b>	<b>-4,0</b>
ćwierci przednie	--	*	--	0,00	0,17	--	--
ćwierci tylne	--	*	--	0,00	0,11	--	--
ćwierci kompensowane	10 538	10 391	1,4	100,00	99,72	0,3	-3,7
<b>POŁUDNIOWY</b>							
<b>Ćwierci z buhajków do 2 lat - OGÓLEM</b>	<b>12 770</b>	<b>12 390,9</b>	<b>3,1</b>	<b>100,00</b>	<b>100,00</b>	<b>--</b>	<b>-11,5</b>
ćwierci przednie	9 881	9 548	3,5	16,95	26,82	-36,8	-44,1
ćwierci tylne	15 343	15 600	-1,6	21,72	20,65	5,2	-7,0
ćwierci kompensowane	12 657	12 581	0,6	61,33	52,52	16,8	3,3
<b>Ćwierci z krów rzeźnych - OGÓLEM</b>	<b>10 417</b>	<b>10 342</b>	<b>0,7</b>	<b>100,00</b>	<b>100,00</b>	<b>--</b>	<b>-12,9</b>
ćwierci przednie	*	*	--	0,72	0,85	--	--
ćwierci tylne	*	*	--	3,41	4,29	--	--
ćwierci kompensowane	10 317	10 251	0,6	95,86	94,86	1,1	-12,0
<b>PÓŁNOCNY</b>							
<b>Ćwierci z buhajków do 2 lat - OGÓLEM</b>	<b>12 692</b>	<b>12 763</b>	<b>-0,6</b>	<b>100,00</b>	<b>100,00</b>	<b>--</b>	<b>12,0</b>
ćwierci przednie	*	*	--	4,26	1,88	--	--
ćwierci tylne	*	*	--	5,34	7,04	--	--
ćwierci kompensowane	12 608	12 617	-0,1	90,40	91,08	-0,7	11,2
<b>Ćwierci z krów rzeźnych - OGÓLEM</b>	<b>10 509</b>	<b>10 954</b>	<b>-4,1</b>	<b>100,00</b>	<b>100,00</b>	<b>--</b>	<b>-8,0</b>
ćwierci przednie	*	*	--	9,07	10,48	--	--
ćwierci tylne	*	*	--	14,59	19,76	--	--
ćwierci kompensowane	9 864	10 025	-1,6	76,34	69,76	9,4	0,7

\* - z uwagi na ustawy o obowiązkach nieidentyfikowalności danych, ceny nie podano.

### **Makroregiony skupu bydła oraz sprzedaży wołowiny w ćwierćtuszach**

Nazwa makroregionu	Województwa wchodzące w skład makroregionu
<b>centralny</b>	kujawsko-pomorskie, mazowieckie, łódzkie, wielkopolskie, lubuskie
<b>południowy</b>	lubelskie, małopolskie, podkarpackie, świętokrzyskie, dolnośląskie, opolskie, śląskie
<b>północny</b>	podlaskie, pomorskie, warmińsko-mazurskie, zachodnio-pomorskie

Wykorzystanie możliwe z dokładnym podaniem źródła

**Z i n t e g r o w a n y S y s t e m  
R o l n i c z e j I n f o r m a c j i R y n k o w e j**

**Tablica 4. Średnie ceny netto sprzedaży elementów mięsa wołowego z przeznaczeniem na rynek wewnętrzny dla Polski oraz makroregionów w okresie: 21 – 27.10.2019 r.**

Makroregion	Cena sprzedaży [zł/tonę]		Tygodniowa zmiana ceny [%]	
	rostbef z/k	udziec b/k	rostbef z/k	udziec b/k
<b>Ogółem kraj</b>	<b>34 160</b>	<b>21 016</b>	<b>0,0</b>	<b>0,0</b>
Południowo-zachodni	--	*	--	--
Wielkopolski	*	*	--	--
Północno-zachodni	*	*	--	--
Północno-wschodni	--	*	--	--
Mazowiecko-łódzki	*	20 053	--	2,0
Kujawski	--	--	--	--
Wschodni-dolny	24 372	19 725	5,5	1,7
Południowo-środkowy	*	19 585	--	-2,3

\* - z uwagi na ustawowy wymóg nieidentyfikowalności danych, ceny nie podano

### 3. Ceny bydła żywego<sup>3</sup> w Polsce

#### 3.1 Ceny cieląt i młodego bydła opasowego w handlu hurtowym

**Tablica 5. Średnie ceny zakupu cieląt płci męskiej oraz młodego bydła opasowego**

Kategoria bydła	Jednostka	Cena zakupu			Zmiana ceny	
		2019-10-27	2019-10-20	2018-10-21	tyg. [%]	roczna [%]
Byczki od 8 dni do 4 tygodni - typ mleczny	zł/szt	448,86	438,54	638,90	2,4	-29,7
Byczki od 8 dni do 4 tygodni - typ mięsny	zł/szt	792,18	789,40	812,60	0,4	-2,5
Młode bydło opasowe 6-12 m-cy	zł/kg w.ż.	--	10,36	--	--	--

\* - z uwagi na ustawowy wymóg nieidentyfikowalności danych, ceny nie podano;

<sup>3</sup> - W handlu hurtowym bydlęciem żywym badane ceny byczków od 8 dni do 4 tygodni dotyczą cieląt przeznaczonych do dalszego chowu pochodzących od bydła ras mlecznych w przypadku typu mlecznego oraz od bydła ras mięsnych, ogólnoużytkowych i krzyżówek z rasami mięsnymi w przypadku typu mięsnego

- W handlu targowiskowym monitorowane są występujące na tym rynku kategorie bydła

*Wykorzystanie możliwe z dokładnym podaniem źródła*

**Z i n t e g r o w a n y S y s t e m  
R o l n i c z e j I n f o r m a c j i R y n k o w e j**

### 3.2 Ceny bydła na targowiskach

Tablica 6. Średnie krajowe ceny bydła uzyskane w transakcjach targowiskowych

Kategoria informacji	Tydzień		Zmiana
	2019-10-24	2019-10-18	tygodniowa [%]
<b><u>cielęta 60-100 kg</u></b>			
cena min. w zł/kg	10,25	10,15	1,0
cena max. w zł/kg	14,00	15,00	-6,7
<b><i>cena średnia w zł/kg</i></b>	<b>11,53</b>	<b>12,35</b>	<b>-6,6</b>
szacunkowa podaż w szt	90	100	-10,0
szacunkowa sprzedaż w szt	72	78	-7,7
wsk. warunków atmosferycznych *	3,0	3,0	0,0
<b><u>młode bydło opasowe</u></b>			
cena min. w zł/kg	--	--	--
cena max. w zł/kg	--	--	--
<b><i>cena średnia w zł/kg</i></b>	<b>*</b>	<b>*</b>	<b>--</b>
szacunkowa podaż w szt	--	--	--
szacunkowa sprzedaż w szt	--	--	--
wsk. warunków atmosferycznych *	--	--	--
<b><u>krowy wybrakowane</u></b>			
cena min. w zł/kg	--	--	--
cena max. w zł/kg	--	--	--
<b><i>cena średnia w zł/kg</i></b>	<b>*</b>	<b>*</b>	<b>--</b>
szacunkowa podaż w szt	--	--	--
szacunkowa sprzedaż w szt	--	--	--
wsk. warunków atmosferycznych *	--	--	--

\*\* - wsk. war. atmosferycznych zawiera się między liczbą 1 a 3 i jest średnią arytmetyczną z zanotowanych na targowiskach w dniu badań, jednego z trzech stopni pogody: 1-zła, 2-przeciętna i 3-dobra.

\* - z uwagi na ustawowy wymóg nieidentyfikowalności danych, ceny nie podano



## Metodyka badań targowiskowych

Notowania cen bydła na targowiskach realizowane są w 13 województwach w kraju (oprócz<sup>4</sup>: lubuskiego, opolskiego i zachodnio-pomorskiego) na maksymalnie 90 reprezentatywnych targowiskach.

Pod pojęciem targowisko rozumiany jest zorganizowany rynek lokalny, którego dominującymi uczestnikami są okoliczni producenci rolni.

Prezentowane ceny są cenami średnimi arytmetycznymi obliczonymi z odnotowanej liczby zawartych transakcji, tylko dla bydła w określonym wieku i przedziale wagowym:

1. cielęta do chowu lub na rzeź o wadze 60 – 100 kg, zarówno buhajki jak i jałówki,
2. młode bydło opasowe od 6 do 12 miesięcy,
3. krowy wybrakowane po selekcji i starsze powyżej 6 lat

Zestawienie cen dotyczy ostatniego tygodnia, natomiast na poszczególnych targowiskach badania cen dokonywane są raz w tygodniu, raz na dwa tygodnie lub raz w miesiącu (w zwyczajowo przyjęty dzień targowy lub w jeden z kilku dni targowych).

Obroty na tych rynkach mają charakter lokalny.

**Notowań cen dokonują pracownicy Ośrodków Doradztwa Rolniczego**

### Uwaga:

**Analiza handlu zagranicznego za styczeń-lipiec 2019r. (dane wstępne) oraz uboje bydła w okresie styczeń-sierpień 2019 r., są zawarte w wersji EXCEL biuletynu.**

---

Biuletyn „*Rynek wołowiny i cielęciny*” ukazuje się w każdy czwartek.

*Informacje zamieszczone w tym biuletynie przekazywane są przez współpracujące z nami podmioty na podstawie Ustawy o badaniach rynkowych z dn. 30 marca 2001r.*

### Wydawca:

Ministerstwo Rolnictwa i Rozwoju Wsi,  
Departament Promocji i Jakości Żywności  
ul. Wspólna 30, 00-930 Warszawa,  
tel. (022) 623-16-33, fax (022) 623-27-06

Internet: <http://www.minrol.gov.pl>, E-mail: [biuletyn@minrol.gov.pl](mailto:biuletyn@minrol.gov.pl)

**Autor:** Anna Pankiewicz tel. (022) 623-16-33 E-mail: [Anna.Pankiewicz@minrol.gov.pl](mailto:Anna.Pankiewicz@minrol.gov.pl)

---

<sup>4</sup> w w/w województwach bydło w handlu targowiskowym nie występuje bądź ma charakter incydentalny