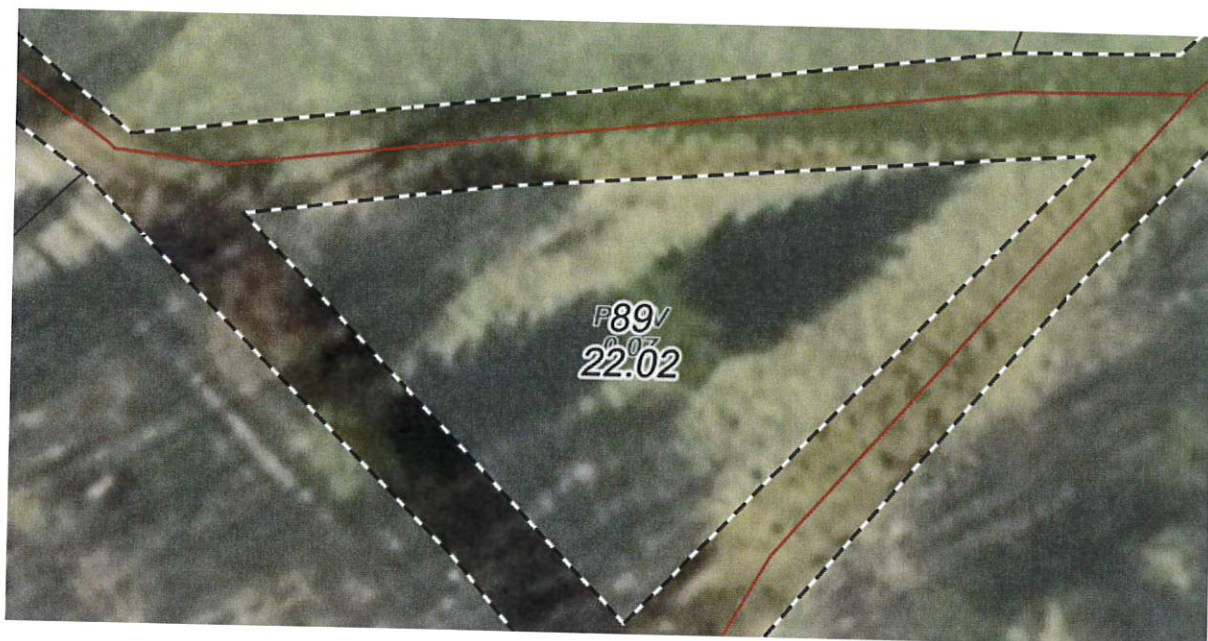


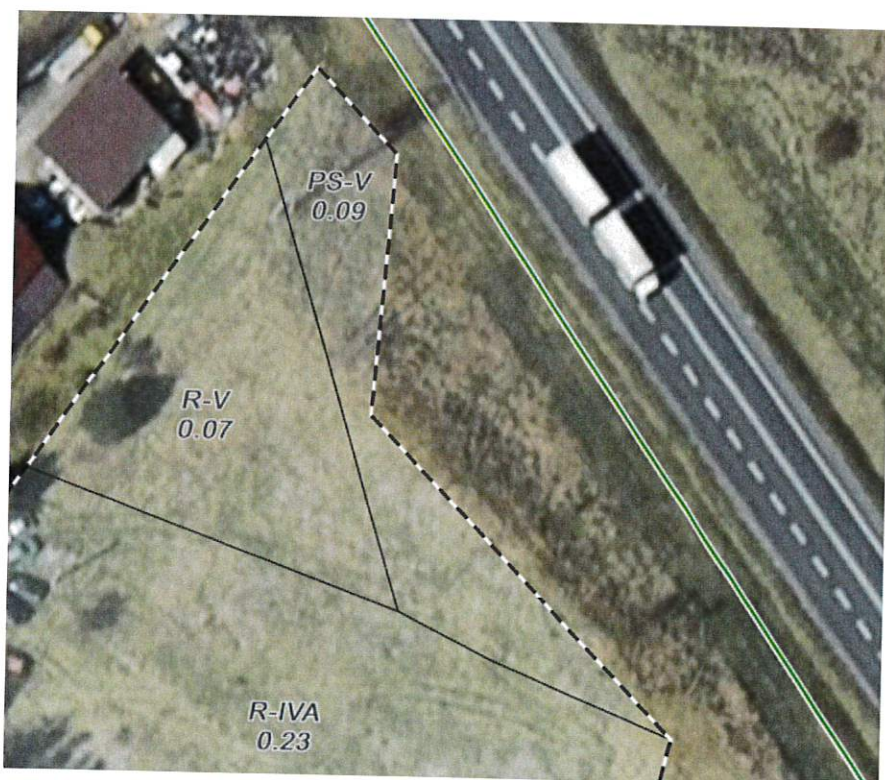
Załącznik nr 4 do ogłoszenia

1) 13-24-2-16-89 -s -00 - 0,0700



2) 13-24-2-10-285A -i -00 -0,0900 ha

3) 13-24-2-10-285A -j -00 - 0,0746 ha



4) 13-24-2-10-138 -g -00 - 0,3000 ha

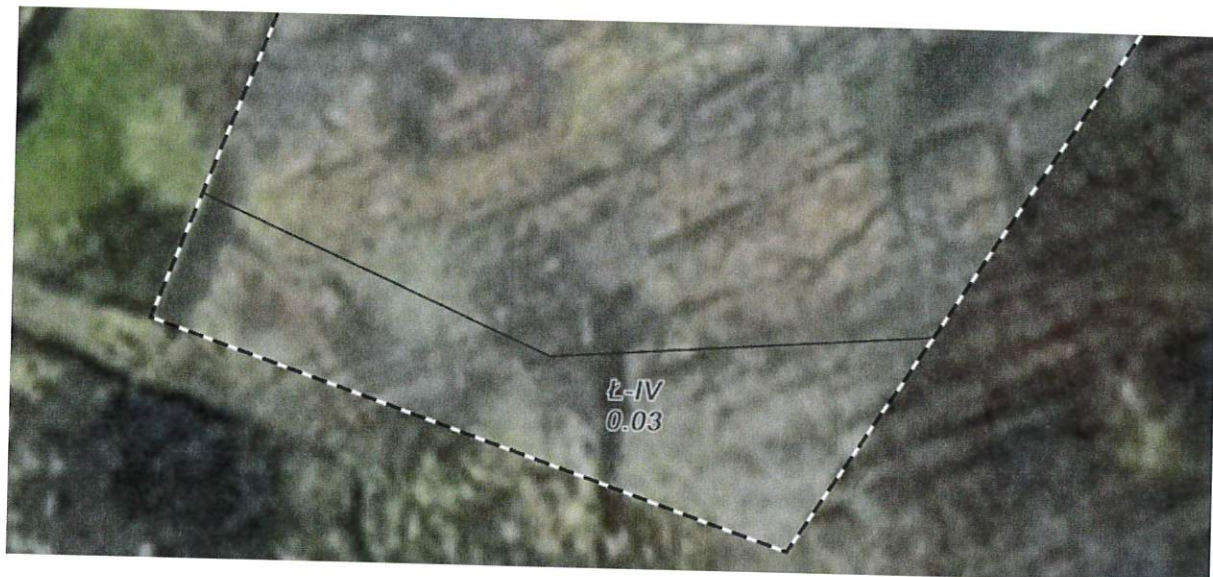


5) 13-24-2-15-31 -k -00 - 02600 ha





6) 13-24-2-09-229 -g -00 0,0340 ha



7) 13-24-1-01-387 -c -00 - 0,3960 ha





8) 13-24-2-11-206 -b -00 – 0,3300 ha



9) 13-24-2-09-18 -g -00 – 0,8300



10) 13-24-2-09-258 -g -00 (część)

0,3740 ha





11) 13-24-2-09-251 -d -00 – 0,3472 ha



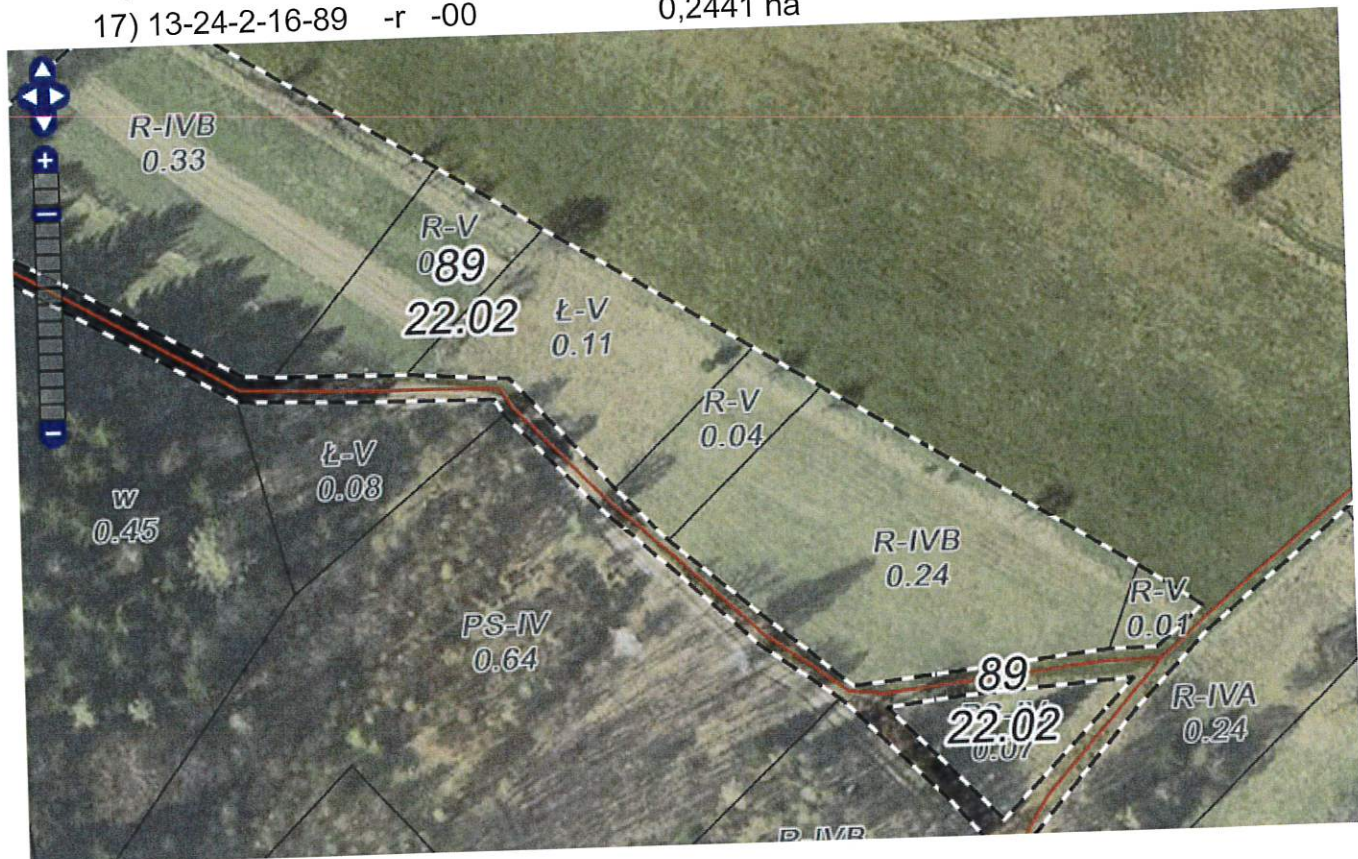
12) 13-24-1-06-323 -k -00 (część)-0,0284 ha

13) 13-24-1-06-323 -I -0,1306 ha





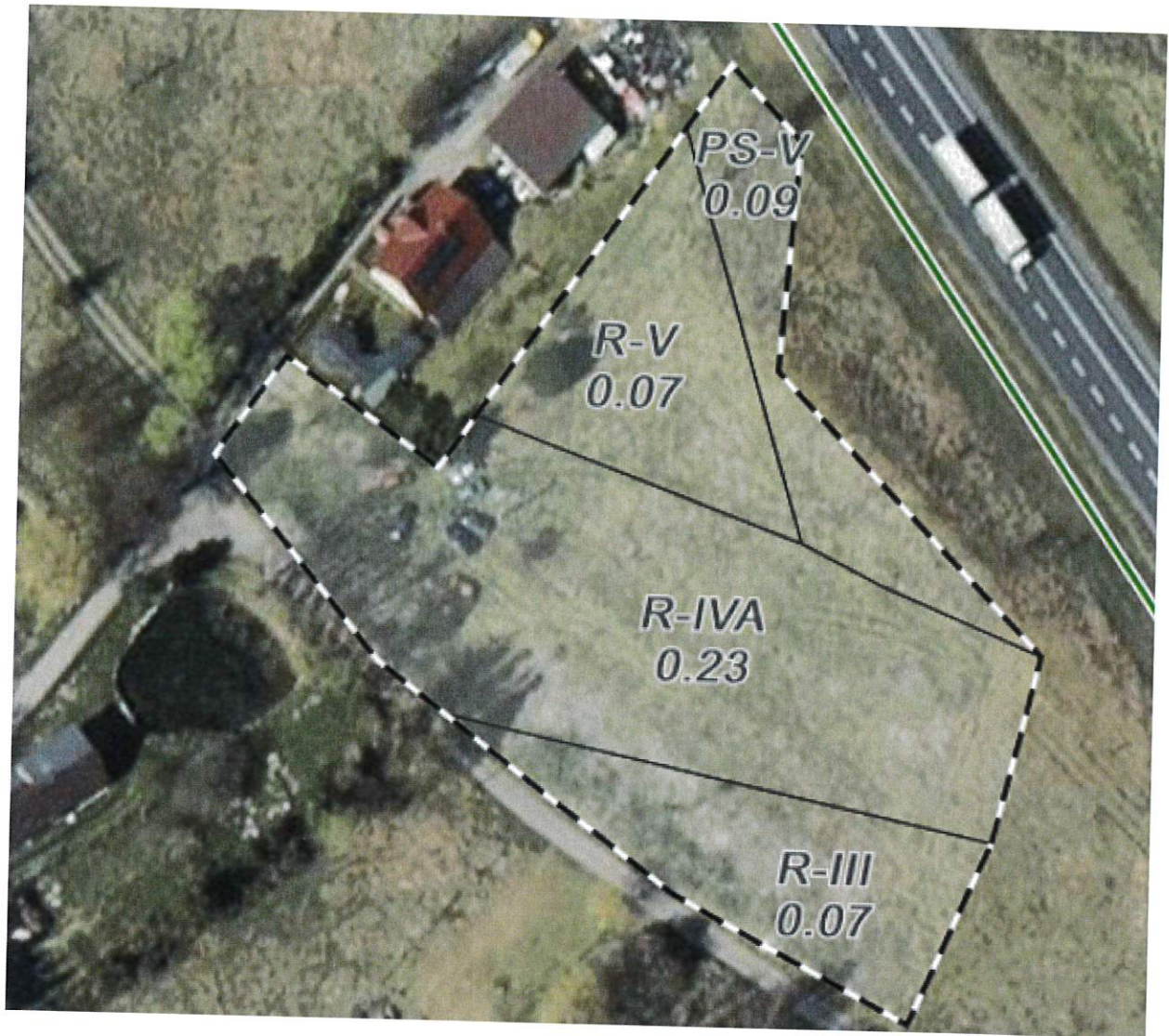
14)	13-24-2-16-89	-dx	-00	0,0103 ha
15)	13-24-2-16-89	-m	-00	0,3259 ha
16)	13-24-2-16-89	-n	-00	0,0621 ha
17)	13-24-2-16-89	-r	-00	0,2441 ha





18 ) 13-24-2-10-285A -k -00  
19) 13-24-2-10-285A -l -00

0,2300 ha  
0,0700 ha





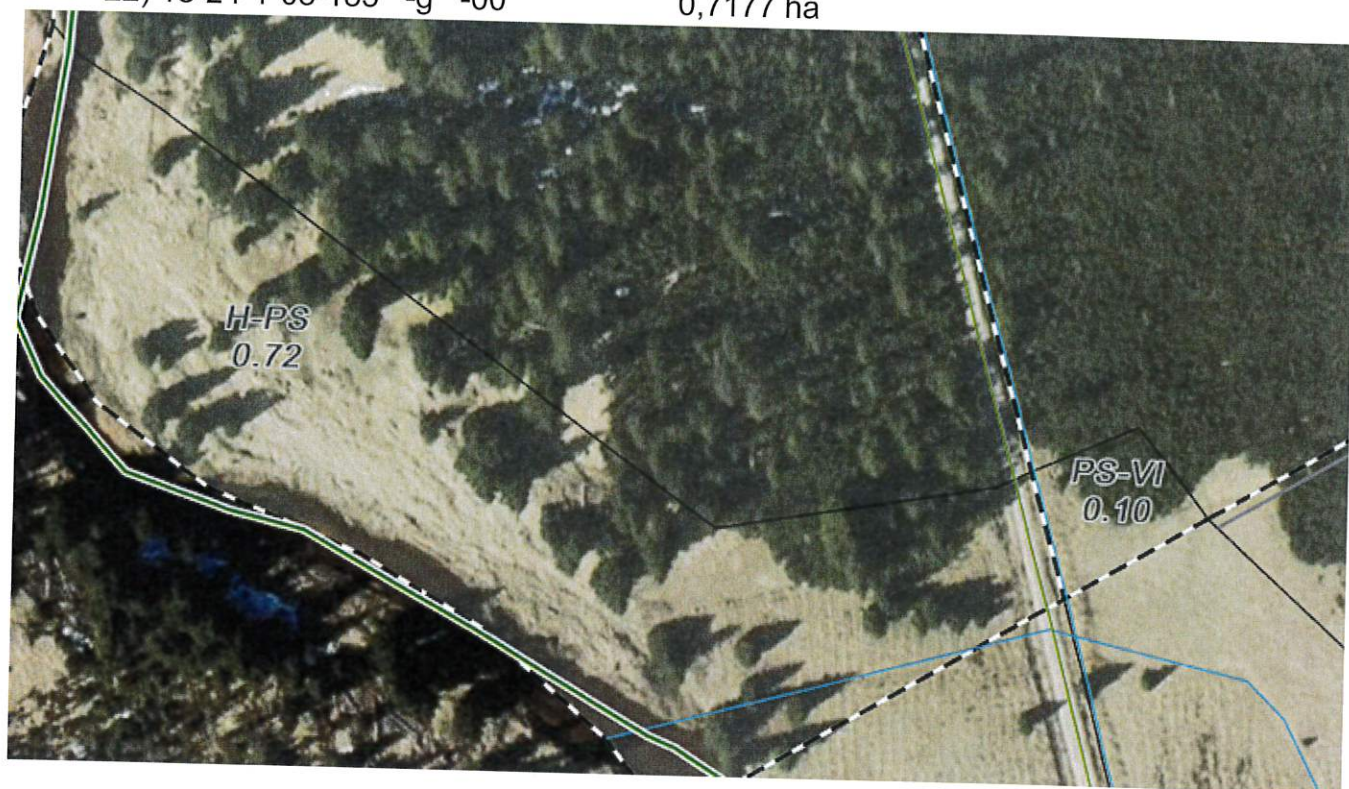
20) 13-24-1-03-127 -o -00 - 0,3118 ha



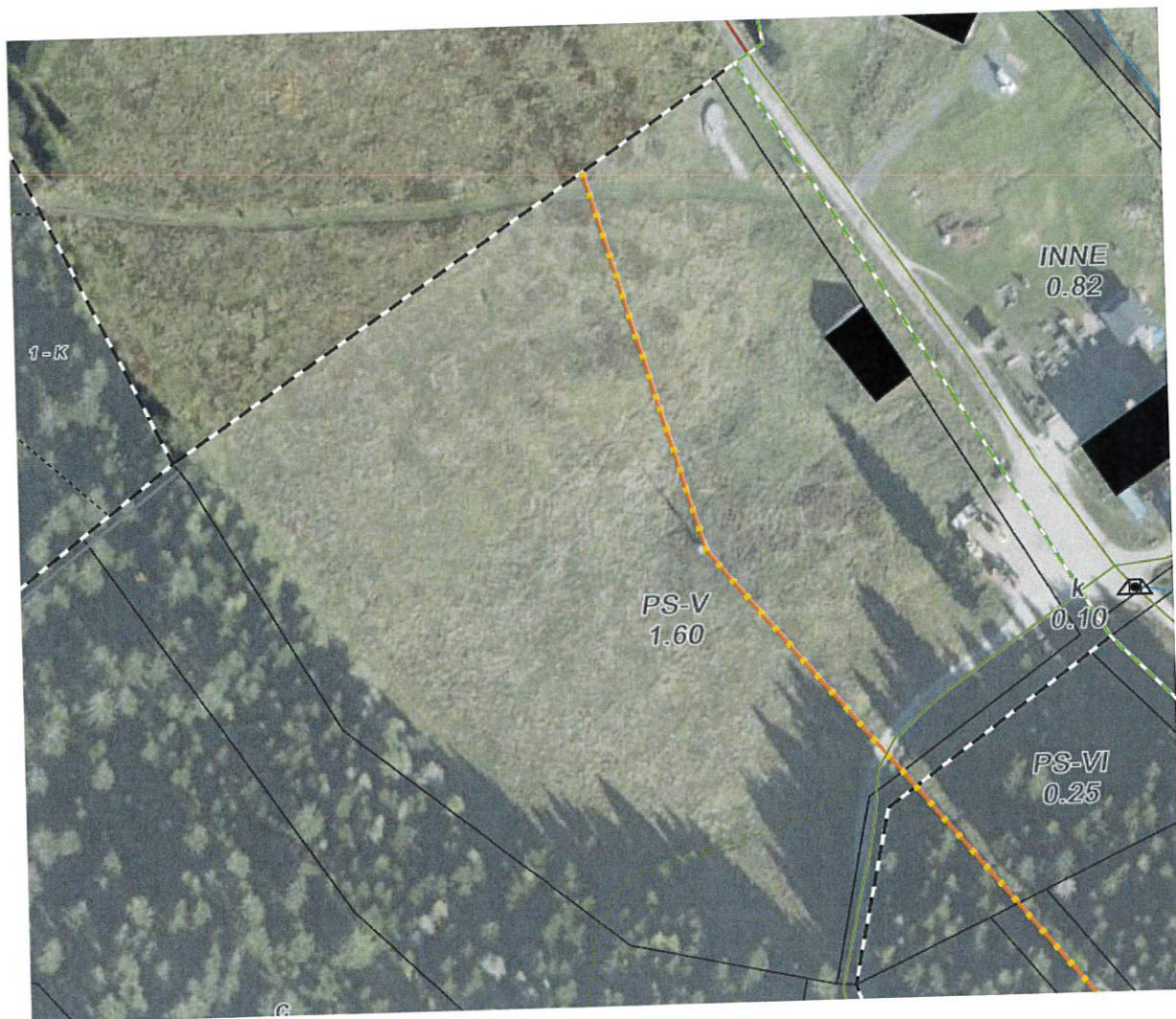


21) 13-24-1-03-130 -h -00  
22) 13-24-1-03-133 -g -00

0,1000 ha  
0,7177 ha

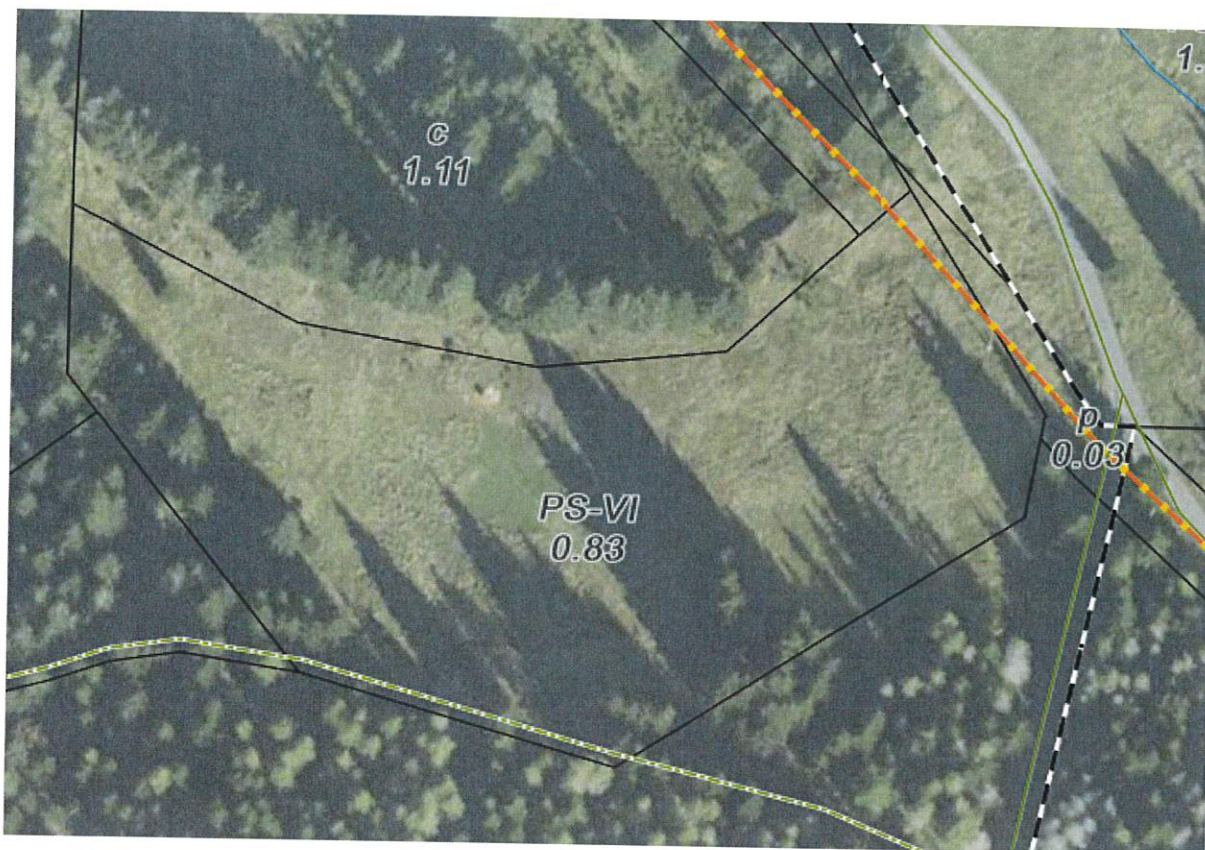


23) Leśnictwo Zieleniec – oddz.: 268 a powierzchnia do udostępnienia : 1,5617 ha  
Ps V





24) 256 f – Ps VI- 0,8042 ha ( powierzchnia pod linią energetyczną jest wyłączona)



25) 256-a-Ps VI -0,2482 ha



26) Lesnictwo Górzyniec oddz: 9 i – Ps V – 0,4304 ha



27) 9 -k- 0,5396 ha

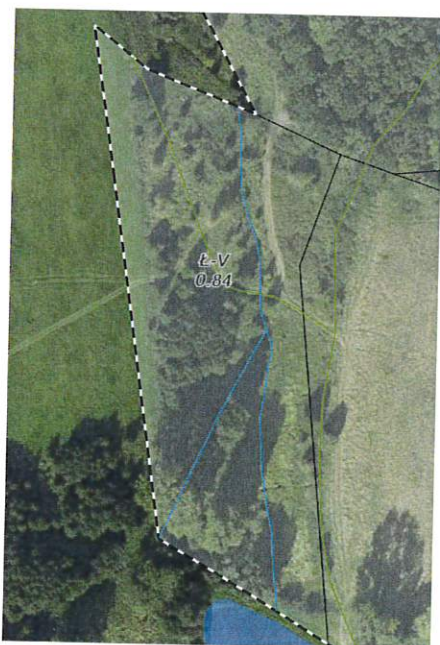


28) 9 I- 0,3812 ha R V

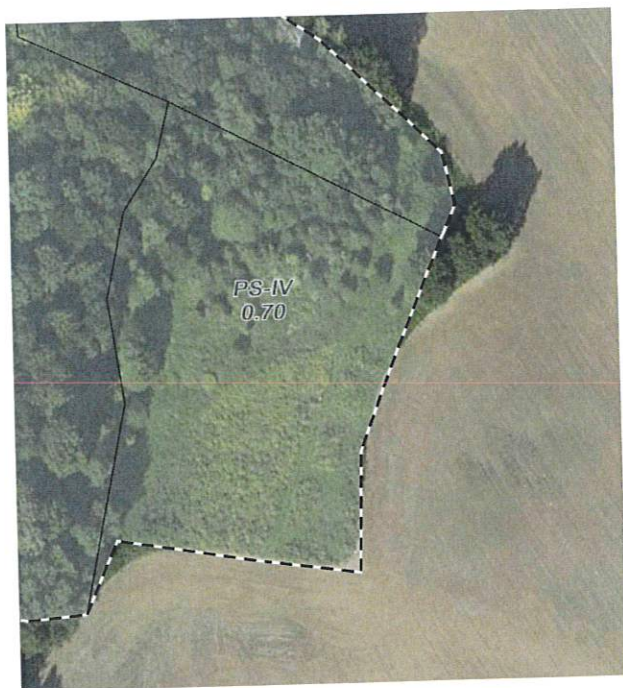




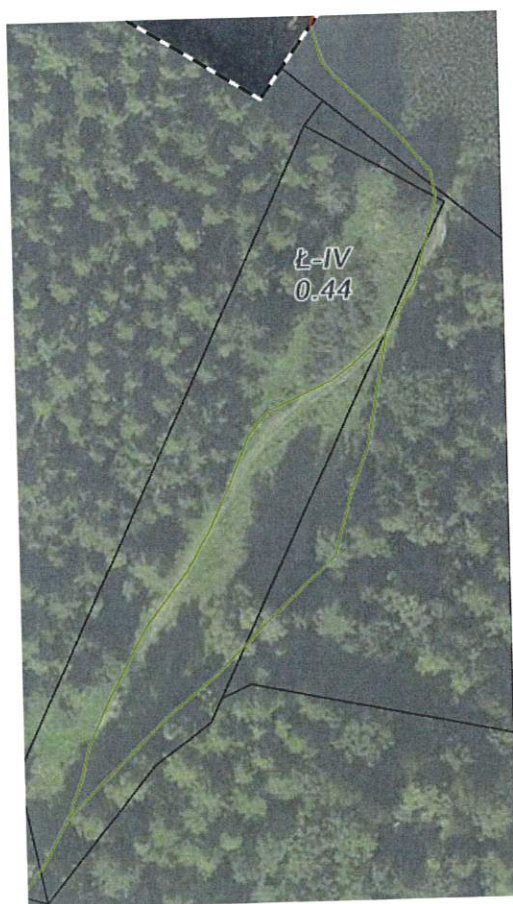
29) 16 h -LV -0,8400 ha



30) 16 I- Ps IV -0,7000 ha

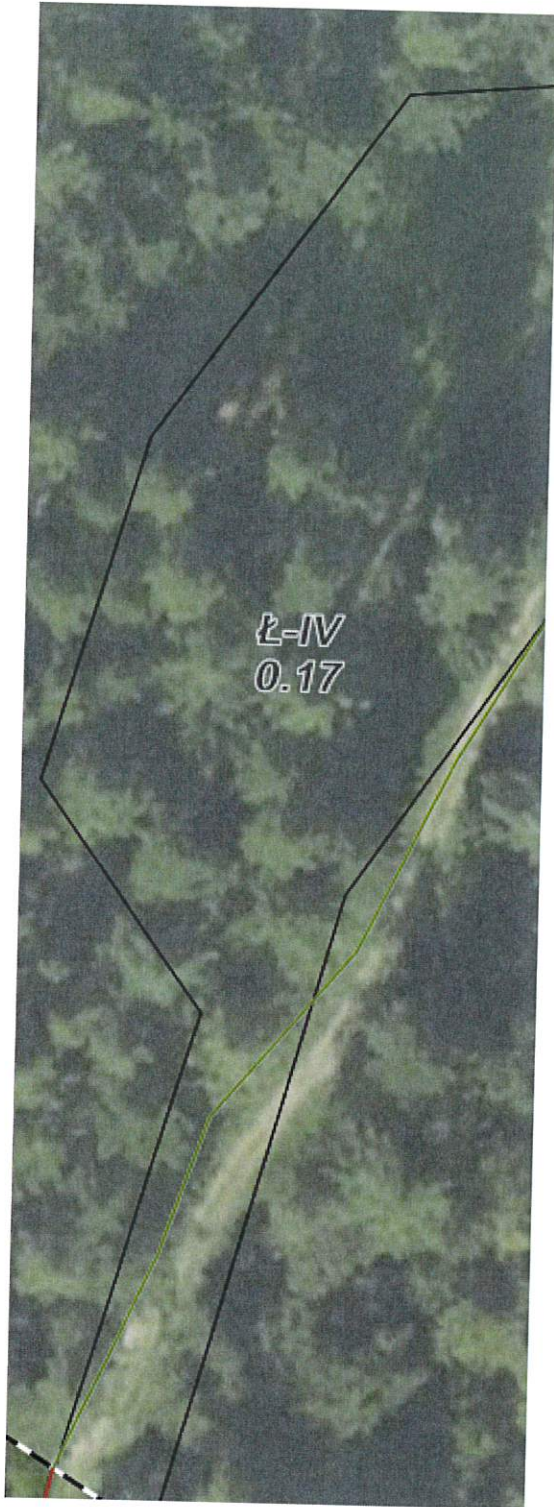


31) 13 f – Ł IV-0,4426 ha



32) 13 m – Ł IV -0,1674 ha





Spomocznice;

Specjalista Służby Leśnej

Bożena Barszczak

06. 05.2022

