

DZIAŁANIA PRZECIWPOWODZIOWE ORAZ RATOWNICTWA NA WODACH

TEMAT 5: Czynności członka załogi łodzi ratowniczej

Autor: Janusz Szylar

CZYNNOŚCI CZŁONKA ZAŁOGI ŁODZI RATOWNICZEJ



DOJAZD NA MIEJSCE WODOWANIA

CZYNNOŚCI CZŁONKA ZAŁOGI ŁODZI RATOWNICZEJ



ZDEJMOWANIE ŁODZI Z PRZYCZEPY
PODŁODZIOWEJ

CZYNNOŚCI CZŁONKA ZAŁOGI ŁODZI RATOWNICZEJ



PRZENIESIENIE ŁODZI NA BRZEG

CZYNNOŚCI CZŁONKA ZAŁOGI ŁODZI RATOWNICZEJ

PRZED WEJŚCIEM NA ŁÓDŹ KAŻDY RATOWNIK,
BEZ WZGLĘDU NA POZIOM UMIEJĘTNOŚCI
PŁYWANIA, ZAKŁADA KAMIZELKĘ RATUNKOWĄ.

ZASADA DOTYCZY ĆWICZEŃ I DZIAŁAŃ
RATOWNICZYCH

CZYNNOŚCI CZŁONKA ZAŁOGI ŁODZI RATOWNICZEJ



WODOWANIE ŁODZI

CZYNNOŚCI CZŁONKA ZAŁOGI ŁODZI RATOWNICZEJ



ODBIJANIE OD BRZEGU

CZYNNOŚCI CZŁONKA ZAŁOGI ŁODZI RATOWNICZEJ



ZAŁOGA Z JEDNYM WIOŚLARZEM

CZYNNOŚCI CZŁONKA ZAŁOGI ŁODZI RATOWNICZEJ



ZAŁOGA Z DWOMA WIOŚLARZAMI

CZYNNOŚCI CZŁONKA ZAŁOGI ŁODZI RATOWNICZEJ



DOBICIE DO BRZEGU

CZYNNOŚCI CZŁONKA ZAŁOGI ŁODZI RATOWNICZEJ



WYJŚCIE Z ŁODZI

CZYNNOŚCI CZŁONKAZAŁOGI ŁODZI RATOWNICZEJ



WYNIESIENIE ŁODZI NA BRZEG

CZYNNOŚCI CZŁONKA ZAŁOGI ŁODZI RATOWNICZEJ



ZAŁADUNEK NA PRZYCZEPĘ PODŁODZIOWĄ

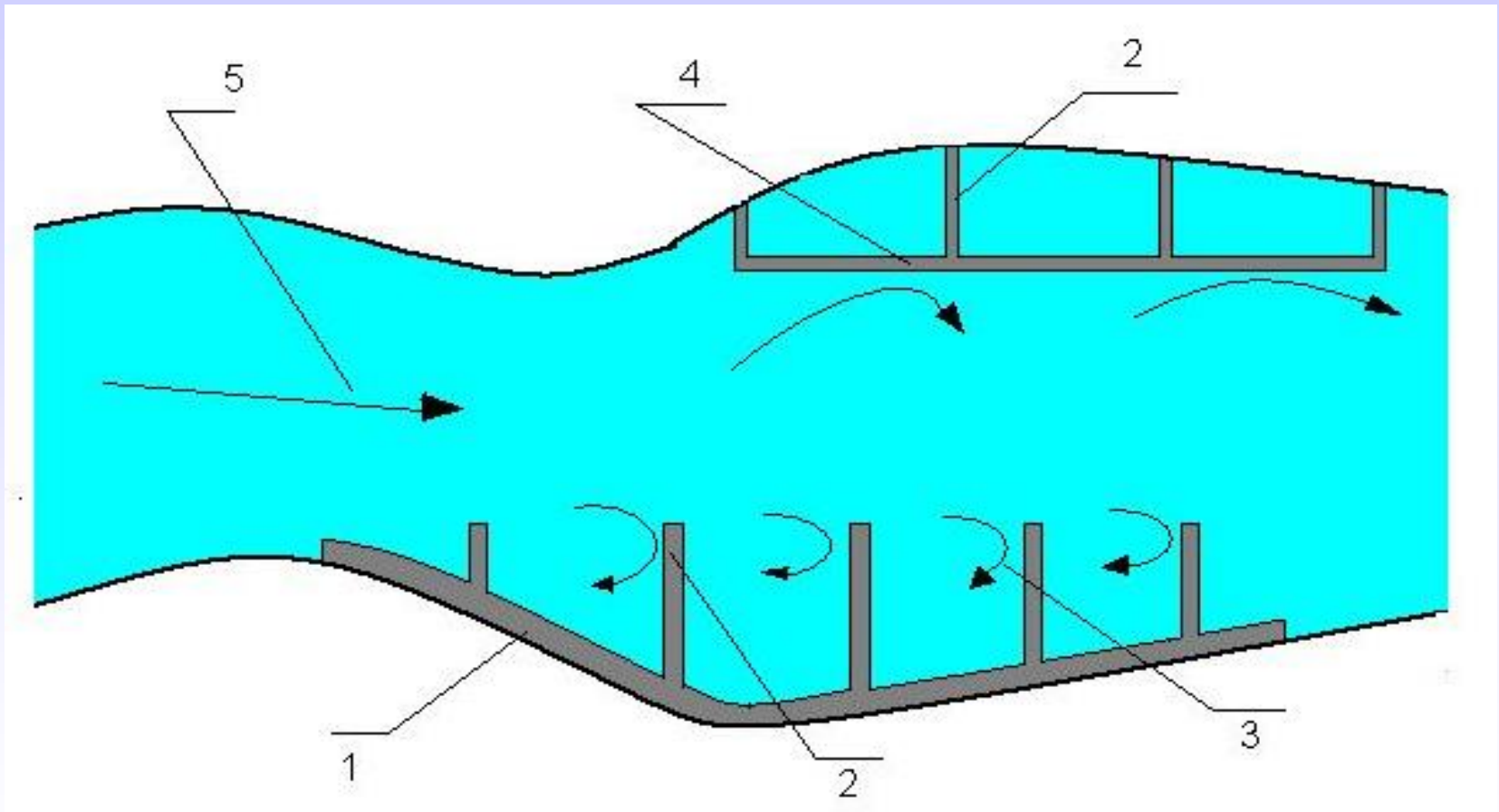
CZYNNOŚCI CZŁONKA ZAŁOGI ŁODZI RATOWNICZEJ



ZABEZPIECZENIE ŁODZI DO TRANSPORTU

RZEKA UREGULOWANA

Budowle wodne na rzece uregulowanej



- 1.OPASKA, 2.TAMA(OSTROGA), 3.PRĄD WSTECZNY,
4. TAMA RÓWNOLEGŁA, 5. PRĄD RZEKI

BUDOWLE WODNE NA RZECE UREGULOWANEJ



TAMA (OSTROGA)

BUDOWLE NA RZECIE UREGULOWANEJ

- **TAMA (OSTROGA)** - POPRZECZNY WAŁ NA TWORZĄCYM SIĘ ZAKOLU, SŁUŻĄCY DO ODBIJANIA NURTU W KIERUNKU DRUGIEGO BRZEGU RZEKI
- **OPASKA** - TO BUDOWLA WZMACNIAJĄCA BRZEG ZAPOBIEGAJĄCA TWORZENIU SIĘ ZAKOLI
- **TAMA RÓWNOLEGŁA** - TO WAŁ KAMIENNY RÓWNOLEGŁY DO NURTU RZEKI, PRZESUNIĘTY W GŁĄB RZEKI I SPEŁNIAJĄCY TO SAMO ZADANIE, CO OPASKA. PRZEWAŻNIE WSPÓŁPRACUJE Z OSTROGAMI

BUDOWLE WODNE NA RZECE UREGULOWANEJ



OPSAKA BRZEGOWA

BUDOWLE WODNE NA RZECE UREGULOWANEJ



TAMA RÓWNOLEGLA

BUDOWLE WODNE NA RZECE UREGULOWANEJ



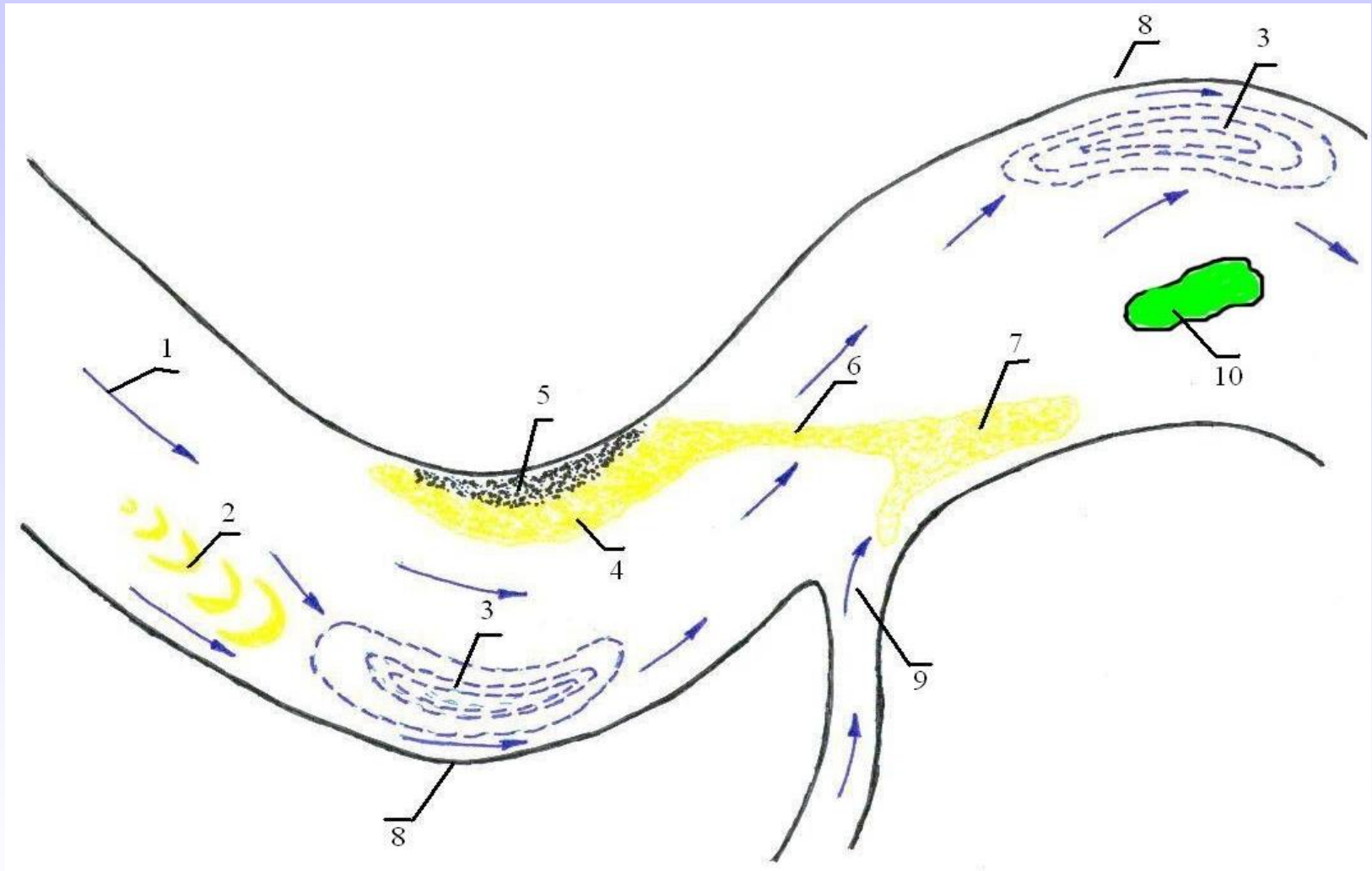
TAMA RÓWNOLEGLA

BUDOWLE WODNE NA RZECE UREGULOWANEJ



UJŚCIE RZEKI NA RZECE UREGULOWANEJ

RZEKA DZIKA (NIEUREGULOWANA)



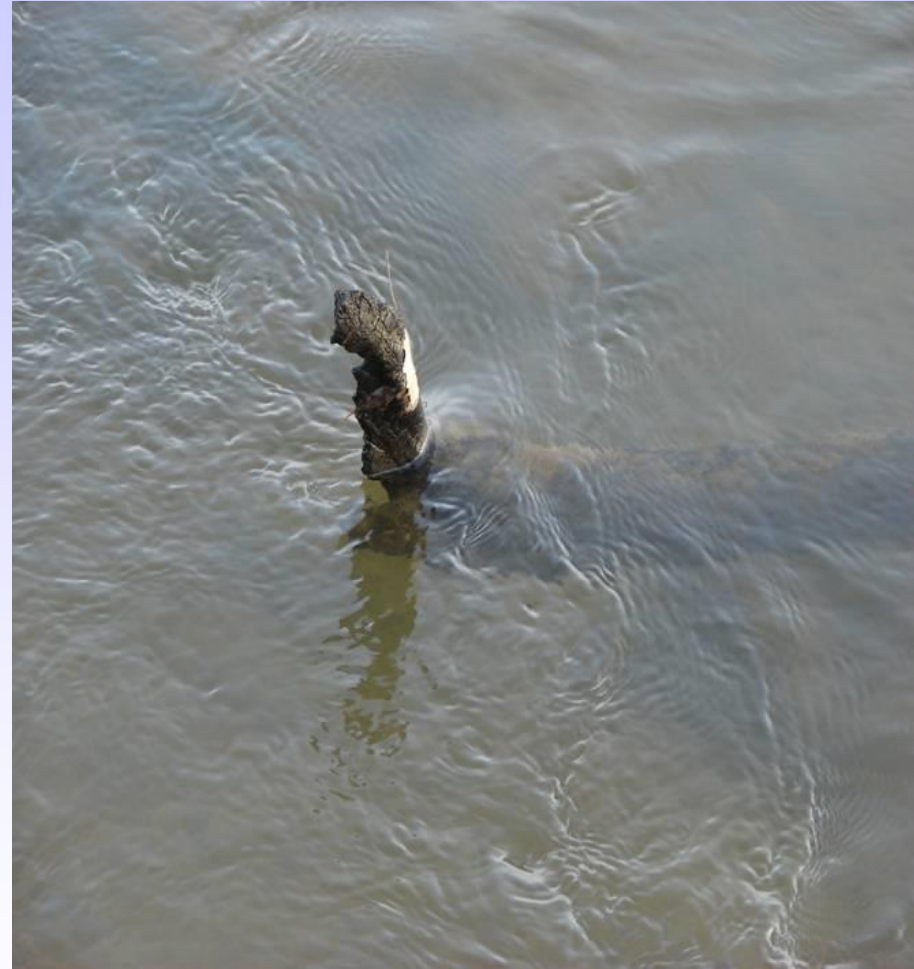
1. NURT, 2. PRZYKOSA, 3. PLOSO, 4. OSYPISKO, 5. PRZYMULISKO, 6. PRZEMIAŁ, 7. ŁAWICA, 8. BUCHTA, 9. UJŚCIE, 10. WYSPA

RZĘKA DZIKA (NIEUREGULOWANA)

NATURALNE PRZESZKODY NA RZECIE DZIKIEJ:

- **WYSPA RZECZNA** - TO CZĘŚĆ BRZEGU ODDZIELONA OD RESZTY KANAŁEM UTWORZONYM W CZASIE WYSOKICH STANÓW WODY.
- **PRZYKOSA** - WYPIĘTRZENIE DNA PIASKIEM NIESIONYM PRZEZ NURT RZĘKI, ŁAGODNIE ROŚNIE I OSTRO OPADA.
- **PLOSO** - WYRWA W DNIE NA ZEWNĘTRZNEJ STRONIE ZAKRĘTU RZĘKI.
- **BUCHTA** - WYSOKI OBERWANY BRZEG NAD PLOSEM.
- **ŁAWICA** - PODŁUŻNE SKUPISKO PIASKU POD POWIERZCHNIĄ WODY.
- **OSYPISKO** - BUDOWANY PRZEZ RZĘKĘ WEWNĘTRZNY BRZEG ZAKRĘTU.
- **PRZEMIAŁ** - RUCHOMY PIASEK MIĘDZY PRZYKOSAMI LUB ŁAWICAMI.

RZEKA DZIKA (NIEUREGULOWANA)



PRZESZKODY PODWODNE

PRZESZKODY PODWODNE



OBRAZ PRZESZKÓD PODWODNYCH NA POWIERZCHNI
RZEKI

PRZESZKODY RZECZNE



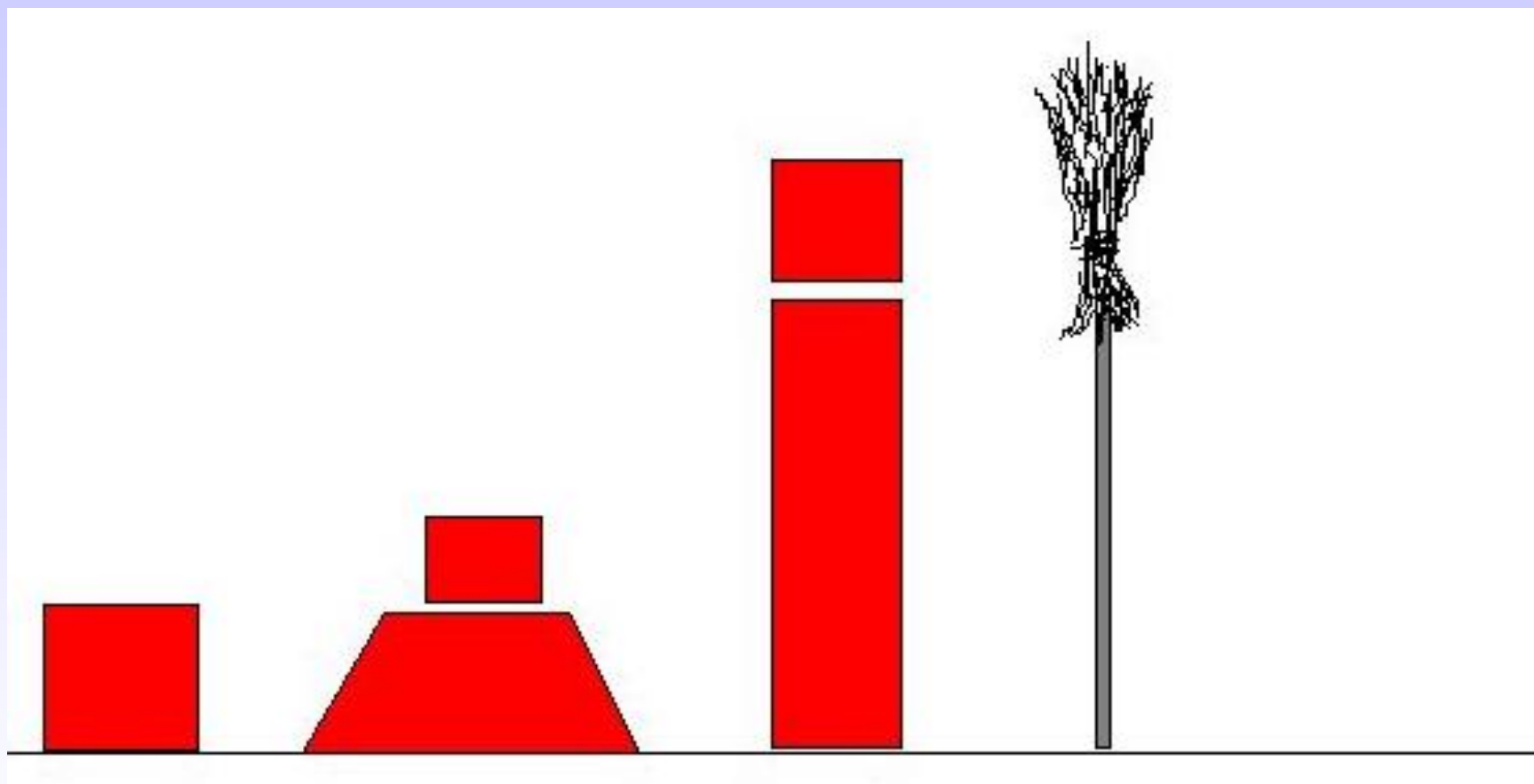
FILARY STAREGO MOSTU

ZASADY PORUSZANIA SIĘ PO SZLAKACH WODNYCH

POJĘCIA PODSTAWOWE

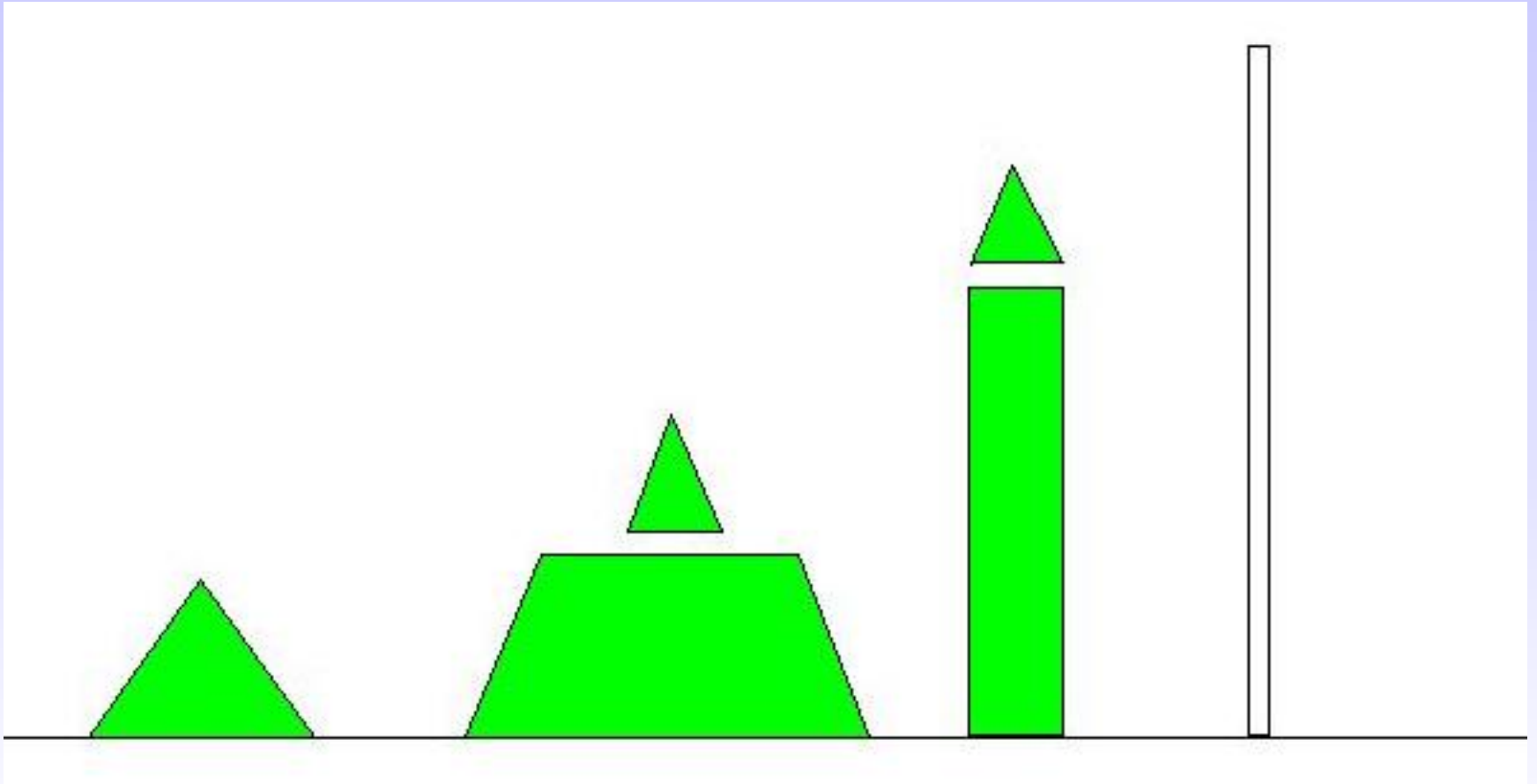
- ❶ KIERUNEK W GÓRĘ RZEKI TO KIERUNEK DO JEJ ŹRÓDŁA.
- ❷ KIERUNEK W DÓŁ RZEKI TO KIERUNEK DO JEJ UJŚCIA.
- ❸ PRAWA STRONA SZLAKU ŻEGLOWNEGO LUB PRAWY BRZEG RZEKI TO STRONA ZNAJDUJĄCA SIĘ PO PRAWEJ STRONIE W CZASIE PŁYNIĘCIA W DÓŁ RZEKI.
- ❹ LEWA STRONA SZLAKU LUB LEWY BRZEG RZEKI LEŻY PO LEWEJ STRONIE W CZASIE PŁYNIĘCIA W DÓŁ RZEKI LUB SZLAKU ŻEGLOWNEGO.

OZNACZENIA SZLAKU ŻEGLOWNEGO



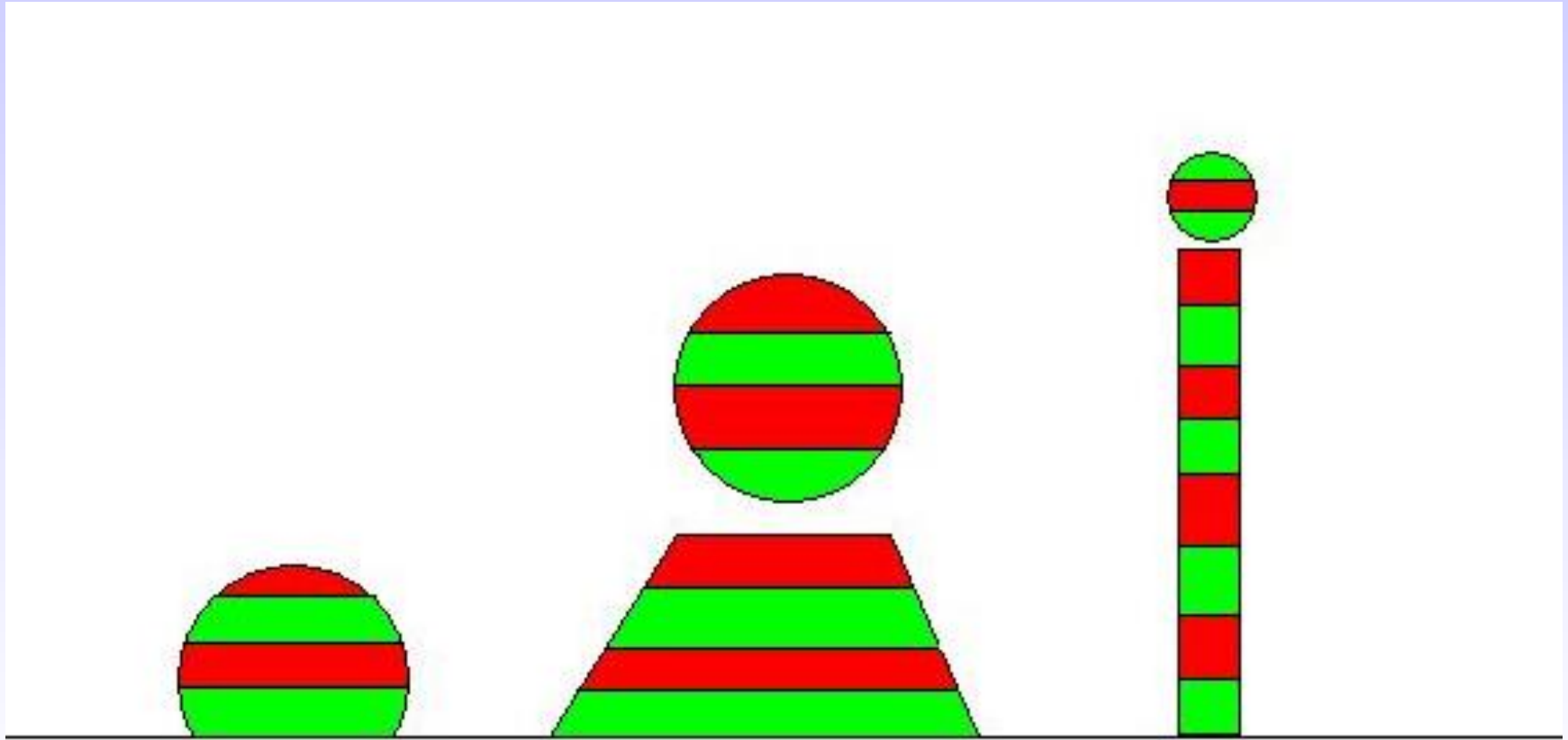
OZNACZENIE PRAWEJ STRONY SZLAKU
ŻEGLOWNEGO

OZNACZENIA SZLAKU ŻEGLOWNEGO



OZNACZENIE LEWEJ STRONY SZLAKU ŻEGLOWNEGO

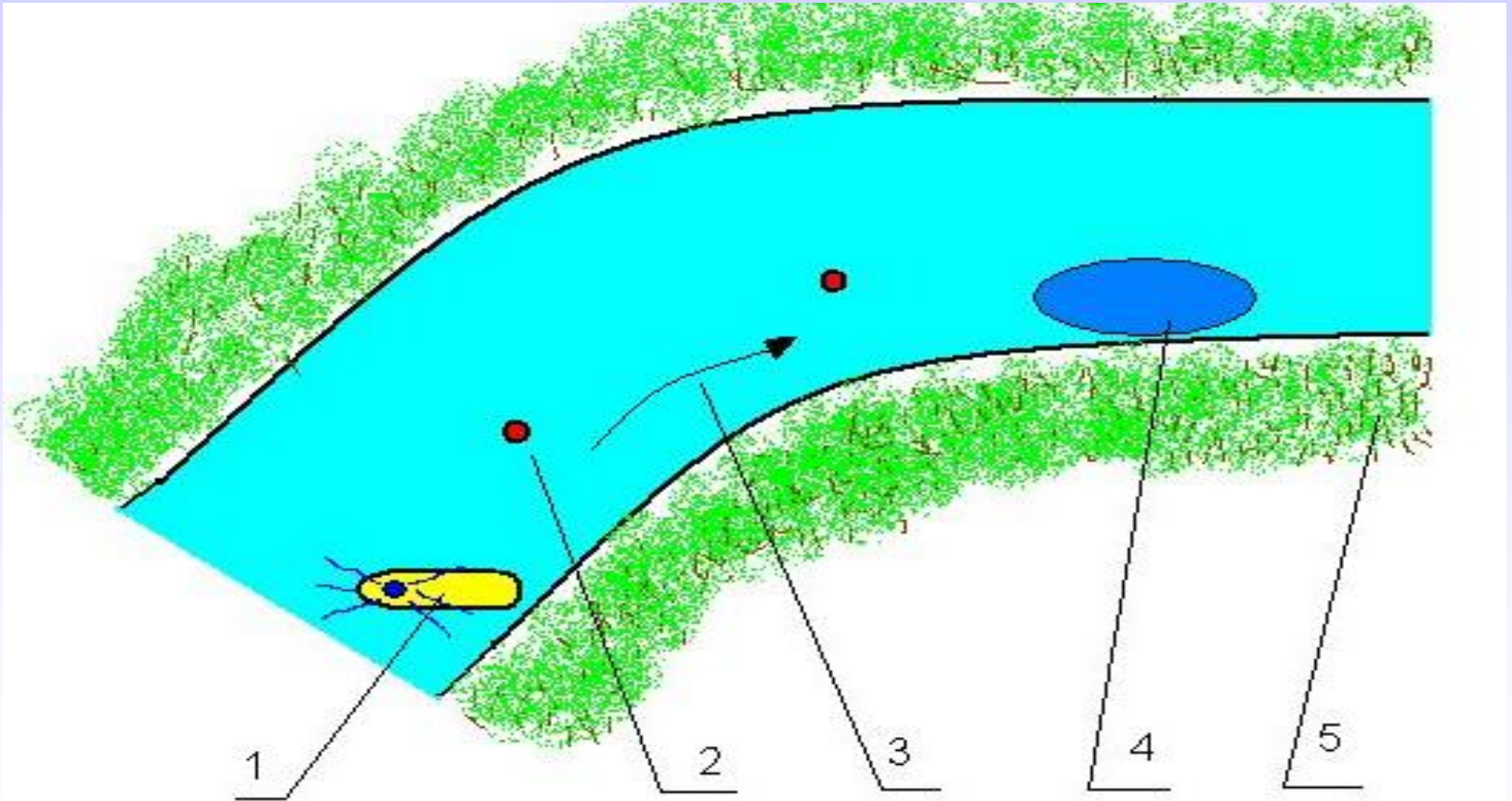
OZNACZENIA SZLAKU ŻEGLOWNEGO



OZNACZENIE ROZGAŁĘZIENIA SZLAKU ŻEGLOWNEGO

PODSTAWOWE ZASADY RUCHU NA SZLAKACH ŻEGLOWNYCH

Zabezpieczenie działań na szlaku żeglownym



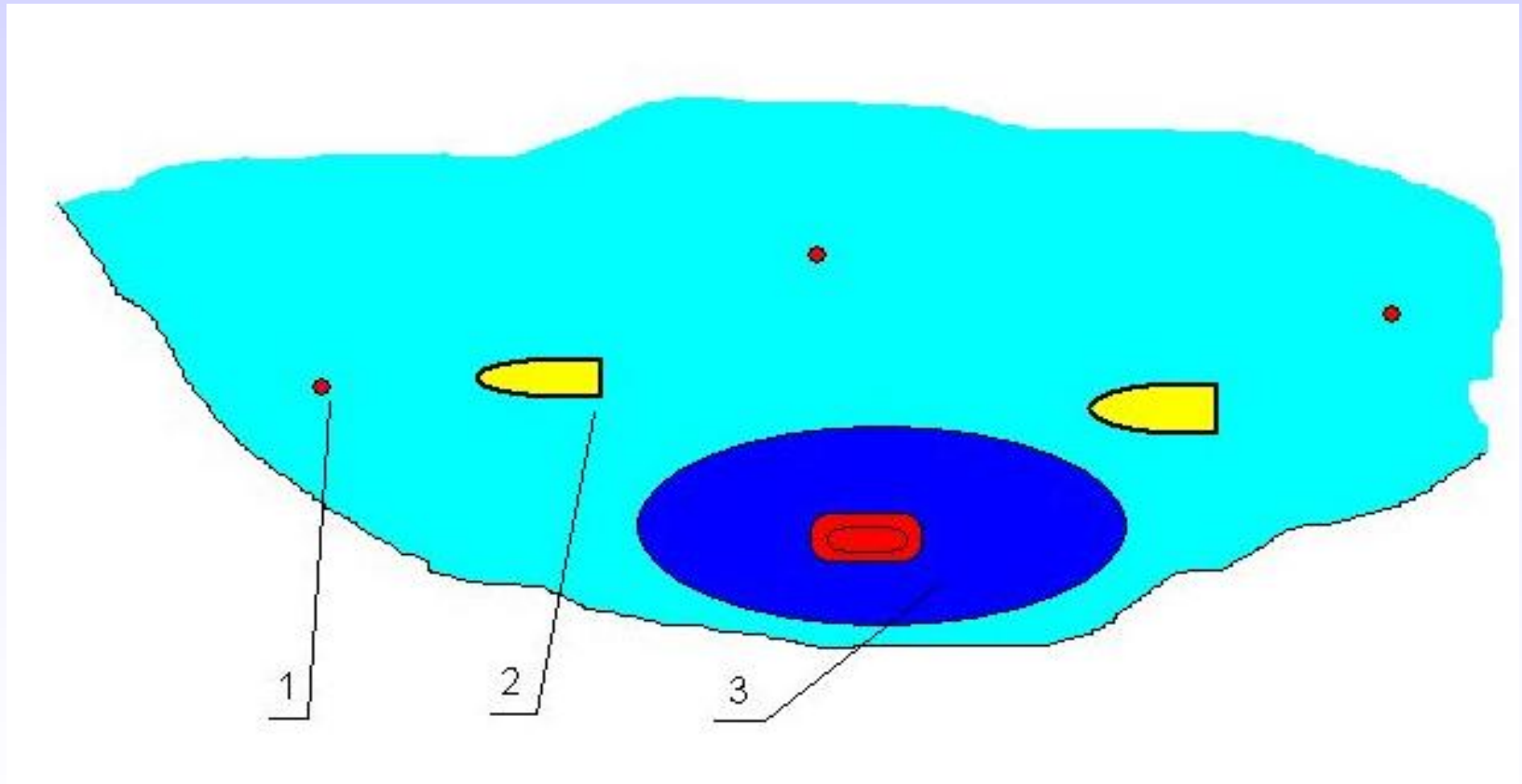
1. ŁÓDŹ RATOWNICZA NA SYGNALE ŚWIETLNYM, 2. BOJA, 3. KIERUNEK SZLAKU, 4. OBSZAR DZIAŁAŃ, 5. ZAROŚLA

PODSTAWOWE ZASADY RUCHU

- ŁODZIE SZYBKIE NIE MOGĄ WYMUSZAĆ DROGI NA INNYCH WOLNIEJ PŁYNAĆCYCH
- JEDNOSTKI MNIEJSZE USTĘPUJĄ DROGI WIĘKSZYM
- W CZASIE MIJANIA PŁYNIEMY PRAWĄ BURTA PRZY BRZEGU I LEWA MIJAMY INNĄ JEDNOSTKĘ
- PRZY KURSIE KOLIZYJNYM USTĘPUJE JEDNOSTKA, KTÓRA MA INNĄ PO PRAWĘJ BURCIE
- ŁÓDŹ MOTOROWA USTĘPUJE DROGI ŁODZIOM WIOSŁOWYM I ŻAGLOWYM
- DROGI USTĘPUJE JEDNOSTKA IDĄCA W GÓRĘ JEDNOSTCE IDĄCEJ W DÓŁ SZLAKU
- WYPRZEDZANIE POWINNO SIĘ ODBYWAĆ Z PRAWĘJ BURTY

PODSTAWOWE ZASADY RUCHU NA SZLAKACH ŻEGLOWNYCH

Zabezpieczenie miejsca działań na wodach stojących



1. BOJA, 2. ŁÓDŹ RATOWNICZA, 3. TEREN PROWADZENIA DZIAŁAŃ

WYKORZYSTANO:

Literatura

- R. Sajkowski: Ratownictwo na wodzie. Opole 1999 r.
- Z. Klimek: kompendium bis, Śródlądowych Patentów i Licencji Motorowodnych. Warszawa 1998 r.
- Przepisy żeglugowe na śródlądowych drogach wodnych.
- Zał. nr.4 do Zarządzenia MTiGW z dn. 19.12.1991 (poz. 20).

WYKORZYSTANO:

Zdjęcia

- ARCHIWUM AUTORA

Rysunki

- JANUSZ SZYLAR

DZIĘKUJĘ ZA UWAGĘ