

MINISTERSTWO ROLNICTWA I ROZWOJU WSI

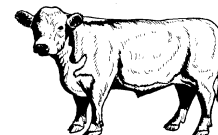
ZINTEGROWANY SYSTEM ROLNICZEJ INFORMACJI RYNKOWEJ - (ZSRIR)

(podstawa prawna: ustawa o rolniczych badaniach rynkowych z dnia 30 marca 2001 r.)

WYDZIAŁ INFORMACJI RYNKOWEJ I STATYSTYKI ROLNEJ

Rynek wołowiny i cielęciny

(informacja tygodniowa¹)



NR 05/2019

Czwartek, 7 lutego 2019 r.

Notowania² w okresie: 28.01 – 03.02.2019r.

1. Ceny zakupu bydła rzeźnego w Polsce

Tablica 1. Zbiorcze zestawienie danych dotyczących zakupionego bydła rzeźnego w ubojniach w kraju

POLSKA										
Kategoria bydła	CENA ZAKUPU*					Średnia masa tuszy cieplej		Liczba sztuk Zmiana tyg. [%]	Struktura skupu	
	wg w.ż.* [zł/kg]	dla mpc** [zł/tonę]	dla mps** [zł/tonę]	Zmiana ceny [%]		[kg]	Zmiana tyg. [%]		[%]	Zmiana tyg. [w pkt.%]
	2019-02-03	2019-02-03	2019-02-03	tyg.	roczna	2019-02-03	[%]		2019-02-03	
Bydło ogółem	6,58	12 710	12 964	-1,5	-4,2	322,2	-0,2	-6,4	100,0	-
bydło 8-12 m-cy (Z)	7,01	13 014	13 275	1,8	-4,6	265,6	5,9	20,0	0,1	0,0
byki 12-24 m-ce (A)	7,23	13 563	13 834	-1,2	-4,0	356,0	0,7	-14,6	36,8	-3,5
byki > 24 m-cy (B)	7,12	13 366	13 634	-1,7	-4,5	393,8	2,2	-5,4	10,1	0,1
wolce > 12 m-cy (C)	--	--	--	--	--	--	--	--	--	--
krowy (D)	5,23	10 742	10 956	-1,1	-7,0	282,7	0,0	0,4	31,1	2,1
jałówki > 12 m-cy (E)	6,87	13 265	13 531	-0,1	1,0	288,5	-0,3	-0,7	21,9	1,3

* - jest to cena netto zapłacona dostawcom bydła za dostarczony do rzeźni pełnowartościowy żywiec wołowy na bazie franco zakład czyli wraz z kosztami transportu dostawcy jak i rzeźni jeśli poniosła ona koszty transportu związane z zakupem żywca. Cena ta zawiera również wszelkie dodatkowe płatności (premie, nagrody itp.) niezależnie od okresu w jakim zostały wypłacone.

** - w.ż. - waga żywa (cenę za wagę żywą wyliczono stosując średnie wskaźniki wydajności rzeźnej uzyskane w Polsce (średnia ważona) w latach 2011-2015: bydło ogółem - 0,518 (było 0,507); byki do 2 lat - 0,539 (było 0,550); byki > 2 lat - 0,535 (było 0,520); wolce - 0,54 (było 0,540); krowy - 0,465 (było 0,478) i jałówki - 0,516 (było 0,530),

mpc - masa poubojowa ciepła, mps - masa poubojowa schłodzona,

*** z uwagi na ustawy o obowiązkach nieidentyfikowalności danych, ceny nie podano

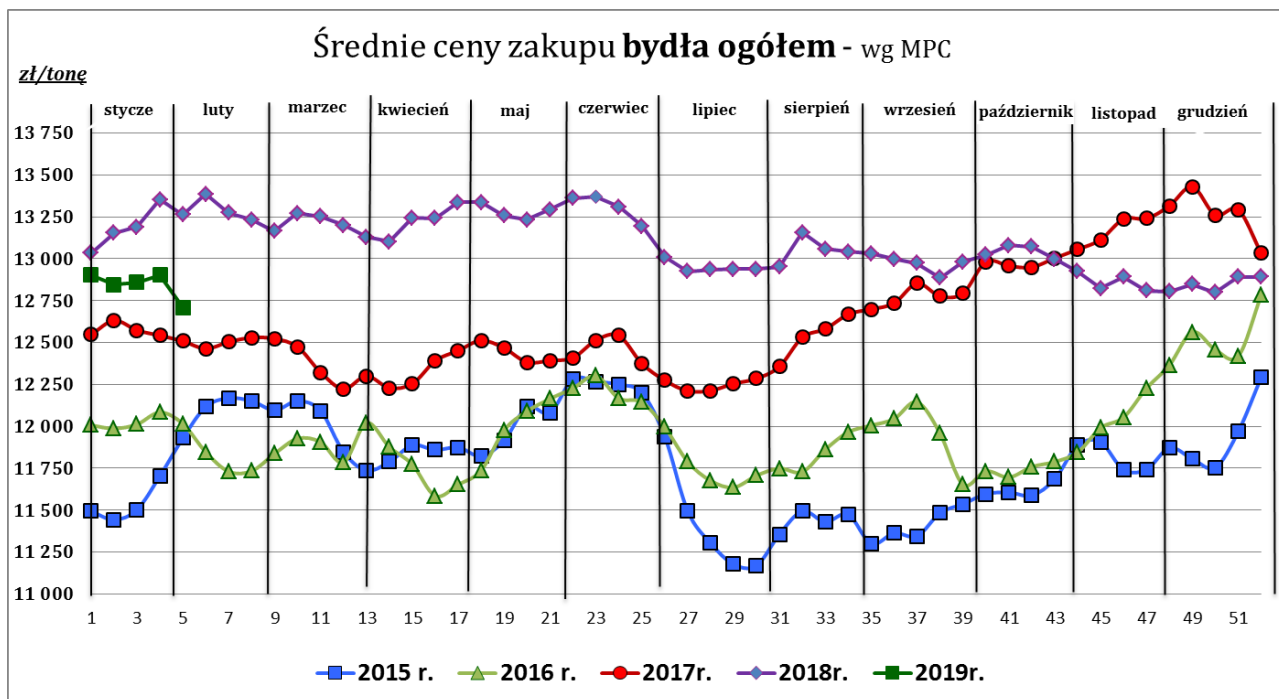
¹ Wersja biuletynu z prezentacją graficzną danych publikowana jest w ostatnim tygodniu każdego miesiąca.

² Badanie cen zakupu i cen sprzedaży w zakładach mięsnych prowadzone jest na reprezentatywnej próbie. Ceny zakupu rejestrowane są dla klas SEUROP wg rozporządzenia Rady (WE) Nr 1234/2007 z dnia 22 października 2007r. ustanawiającego wspólną organizację rynków rolnych oraz przepisy szczegółowe dotyczące niektórych produktów rolnych („rozporządzenie o jednolitej wspólnej organizacji rynku”) (Dz.U. L 299 z 16.11.2007, str. 1, z późn. zm.) i wg rozporządzenia Komisji (WE) nr 1249/2008 z dnia 10 grudnia 2008 r. r. ustanawiającego szczegółowe zasady wdrożenia wspólnotowych skal klasyfikacji tusz wołowych, wieprzowych i baranich oraz raportowania ich cen (Dz. U. Nr L 337 z 16.12.2008, str. 3 z późn. zm.) oraz rozporządzenia Ministra Rolnictwa i Rozwoju Wsi z dnia 4 lutego 2009 r. w sprawie szczegółowego sposobu oznaczania klasy jakości handlowej tusz wołowych (Dz.U. z dn. 19.02.2009r. Nr 28, poz. 180). Ceny zakupu rejestrowane są dla masy poubojowej schłodzonej.

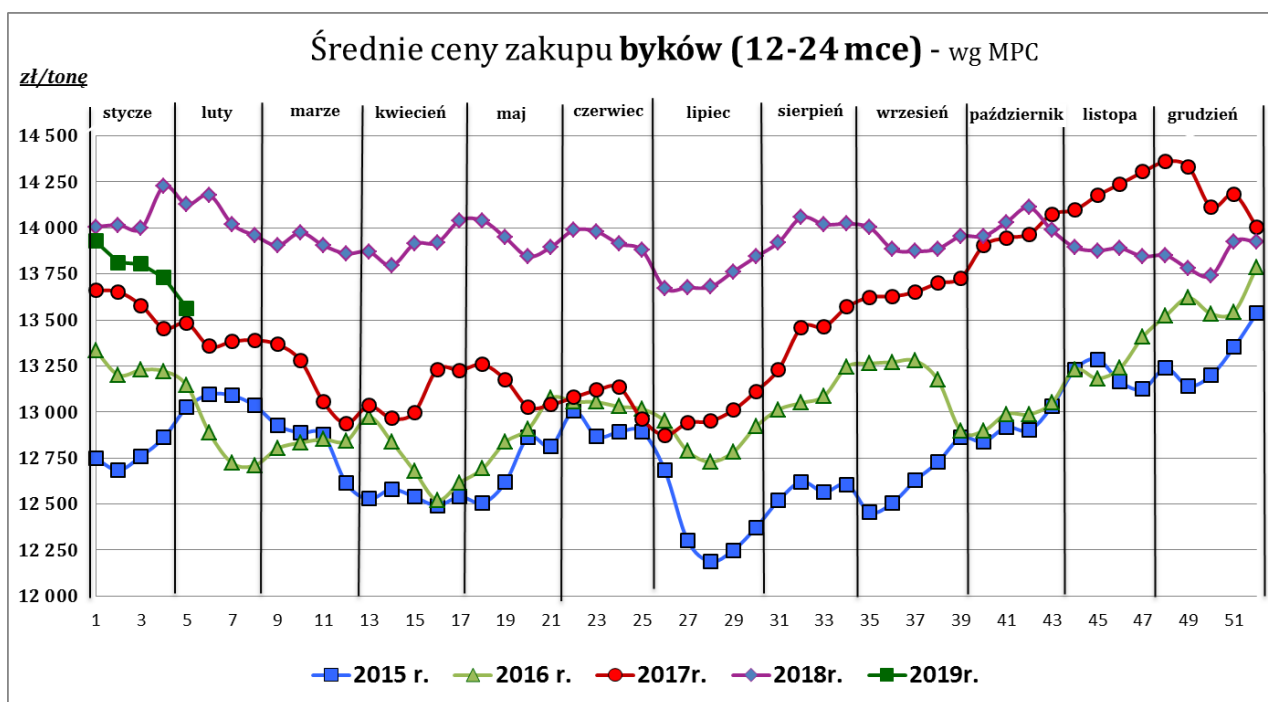
Badanie cen targowiskowych prowadzone jest na targowiskach na których dokonywany jest obrót bydłem a ceny rejestrowane są jako średnie arytmetyczne zrealizowanych transakcji

Wykorzystanie możliwe z dokładnym podaniem źródła

Z i n t e g r o w a n y S y s t e m
R o l n i c z e j I n f o r m a c j i R y n k o w e j



Źródło: Zintegrowany System Rolniczej Informacji Rolniczej (ZSRIR – MRiRW)



Źródło: Zintegrowany System Rolniczej Informacji Rolniczej (ZSRIR – MRiRW)

Wykorzystanie możliwe z dokładnym podaniem źródła

**Z i n t e g r o w a n y S y s t e m
R o l n i c z e j I n f o r m a c j i R y n k o w e j**

Tablica 2. Zbiorcze zestawienie danych dotyczących zakupu bydła rzeźnego wg makroregionów

MAKROREGION									
Kategoria bydła	Cena zakupu				Średnia masa tuszy		Zmiana tyg. poziomu uboju	Struktura zakupu	
	wg w.ż. [zł/kg]	dla mpc [zł/tonę]	dla mps [zł/tonę]	Zmiana tyg. [%]	[kg]	Zmiana tyg. [%]		[%]	Zmiana tyg. [w pkt.%]
	2019-02-03	2019-02-03	2019-02-03	[%]	2019-02-03	tyg. [%]	[%]	2019-02-03	
Centralny									
Bydło ogółem	6,66	12 849	13 106	-1,4	324,6	0,2	-8,0	100,0	-
bydło 8-12 m-cy (Z)	7,15	13 258	13 524	14,3	270,0	11,2	14,3	0,1	0,0
byki 12-24 m-ce (A)	7,22	13 543	13 814	-1,4	355,3	1,2	-15,6	37,1	-3,4
byki > 24 m-cy (B)	7,14	13 392	13 660	-1,8	393,8	1,3	-0,6	12,8	1,0
wolce > 12 m-cy (C)	--	--	--	--	--	--	--	--	--
krowy (D)	5,24	10 753	10 968	-1,4	279,3	-0,4	-2,4	26,4	1,5
jałówki > 12 m-cy (E)	6,92	13 367	13 635	0,2	289,8	0,2	-4,3	23,6	0,9
Południowy									
Bydło ogółem	6,62	12 788	13 044	-1,4	322,3	-0,5	-5,6	100,0	-
bydło 8-12 m-cy (Z)	6,91	12 813	13 070	-6,9	262,0	1,7	25,0	0,1	0,0
byki 12-24 m-ce (A)	7,27	13 635	13 907	-1,0	357,5	0,3	-13,4	39,1	-3,5
byki > 24 m-cy (B)	7,12	13 353	13 620	-1,9	393,5	4,3	-15,0	7,4	-0,8
wolce > 12 m-cy (C)	--	--	--	--	--	--	--	--	--
krowy (D)	5,37	11 022	11 243	-0,7	287,1	0,5	1,4	32,1	2,2
jałówki > 12 m-cy (E)	6,86	13 250	13 515	-0,4	286,3	-0,8	4,7	21,2	2,1
Północny									
Bydło ogółem	5,70	11 001	11 221	-2,6	302,1	-2,0	0,9	100,0	-
bydło 8-12 m-cy (Z)	--	--	--	--	--	--	--	--	--
byki 12-24 m-ce (A)	6,87	12 892	13 149	-2,1	348,3	-3,2	-13,7	19,7	-3,3
byki > 24 m-cy (B)	6,97	13 068	13 329	1,2	394,8	-2,6	3,0	6,5	0,1
wolce > 12 m-cy (C)	--	--	--	--	--	--	--	--	--
krowy (D)	4,73	9 708	9 902	-1,5	278,9	-0,1	7,1	61,0	3,6
jałówki > 12 m-cy (E)	6,21	11 989	12 229	-1,5	294,2	-1,8	-2,2	12,9	-0,4

*- z uwagi na ustawowy obowiązek nieidentyfikowalności danych, ceny nie podano

** - z uwagi na brak porównywalności w obecnym tygodniu, danych nie podano

Makroregiony skupu bydła oraz sprzedaży wołowiny w cwieńtusach

Nazwa makroregionu	Województwa wchodzące w skład makroregionu
centralny	kujawsko-pomorskie, mazowieckie, łódzkie, wielkopolskie, lubuskie
południowy	lubelskie, małopolskie, podkarpackie, świętokrzyskie, dolnośląskie, opolskie, śląskie
północny	podlaskie, pomorskie, warmińsko-mazurskie, zachodnio-pomorskie

Wykorzystanie możliwe z dokładnym podaniem źródła

**Zintegrowany System
Rolniczej Informacji Rynkowej**

2. Ceny sprzedaży wołowiny w Polsce

Tablica 3. Średnie ceny netto i struktura sprzedaży ćwierci wołowych w ubojniach bydła z przeznaczeniem na rynek wewnętrzny dla Polski oraz makroregionów

TOWAR	CENA [zł/tona]		Zmiana tygodniowa ceny [%]	Struktura sprzedaży			Wielkość sprzedaży zmiana tyg. [%]
	2019-02-03	2019-01-27		2019-02-03	2019-01-27	Zmiana tygodniowa [%]	
POLSKA							
Ćwierci z buhajków do 2 lat - OGÓLEM	13 541	13 441	0,7	100,00	100,00	--	-5,4
ćwierci przednie	11 049	10 899	1,4	8,96	11,34	-21,0	-25,2
ćwierci tylne	16 118	15 984	0,8	9,55	6,84	39,6	32,1
ćwierci kompensowane	13 513	13 581	-0,5	81,49	81,82	-0,4	-5,7
Ćwierci z krów rzeźnych - OGÓLEM	10 864	10 878	-0,1	100,00	100,00	--	-6,2
ćwierci przednie	9 539	9 436	1,1	4,26	2,84	49,9	40,5
ćwierci tylne	14 284	14 607	-2,2	4,33	3,41	27,0	19,1
ćwierci kompensowane	10 764	10 786	-0,2	91,40	93,75	-2,5	-8,6
CENTRALNY							
Ćwierci z buhajków do 2 lat - OGÓLEM	13 279	13 441	-1,2	100,00	100,00	--	-7,5
ćwierci przednie	11 132	11 139	-0,1	5,36	5,34	0,4	-7,2
ćwierci tylne	*	15 408	--	1,58	3,37	--	--
ćwierci kompensowane	13 389	13 503	-0,8	93,06	91,29	1,9	-5,7
Ćwierci z krów rzeźnych - OGÓLEM	10 864	10 935	-0,6	100,00	100,00	--	-7,9
ćwierci przednie	--	--	--	--	--	--	--
ćwierci tylne	*	*	--	0,10	0,06	50,8	38,9
ćwierci kompensowane	10 862	10 930	-0,6	99,90	99,94	0,0	-7,9
POŁUDNIOWY							
Ćwierci z buhajków do 2 lat - OGÓLEM	13 767	13 305,3	3,5	100,00	100,00	--	-7,9
ćwierci przednie	10 936	10 741	1,8	15,17	19,92	-23,9	-29,9
ćwierci tylne	16 292	16 172	0,7	21,64	11,39	90,1	75,1
ćwierci kompensowane	13 581	13 574	0,1	63,19	68,69	-8,0	-15,3
Ćwierci z krów rzeźnych - OGÓLEM	10 972	10 880	0,9	100,00	100,00	--	-14,2
ćwierci przednie	*	*	--	0,21	0,17	--	--
ćwierci tylne	*	*	--	6,01	3,52	--	--
ćwierci kompensowane	10 763	10 745	0,2	93,78	96,31	-2,6	-16,5
PÓLNOCNY							
Ćwierci z buhajków do 2 lat - OGÓLEM	13 809	13 782	0,2	100,00	100,00	--	8,1
ćwierci przednie	*	*	--	6,07	9,98	--	--
ćwierci tylne	*	*	--	6,56	7,06	--	--
ćwierci kompensowane	13 786	13 884	-0,7	87,38	82,97	5,3	13,8
Ćwierci z krów rzeźnych - OGÓLEM	10 722	10 729	-0,1	100,00	100,00	--	11,9
ćwierci przednie	*	*	--	18,57	14,71	--	--
ćwierci tylne	*	*	--	10,96	11,72	--	--
ćwierci kompensowane	10 478	10 380	0,9	70,48	73,57	-4,2	7,2

* - z uwagi na ustawy o obowiązkach nieidentyfikowalności danych, ceny nie podano.

Makroregiony skupu bydła oraz sprzedaży wołowiny w ćwierćtuszach

Nazwa makroregionu	Woje wództwa wchodzące w skład makroregionu
centralny	kujawsko-pomorskie, mazowieckie, łódzkie, wielkopolskie, lubuskie
południowy	lubelskie, małopolskie, podkarpackie, świętokrzyskie, dolnośląskie, opolskie, śląskie
północny	podlaskie, pomorskie, warmińsko-mazurskie, zachodnio-pomorskie

Wykorzystanie możliwe z dokładnym podaniem źródła

Z i n t e g r o w a n y S y s t e m
R o l n i c z e j I n f o r m a c j i R y n k o w e j

Tablica 4. Średnie ceny netto sprzedaży elementów mięsa wołowego z przeznaczeniem na rynek wewnętrzny dla Polski oraz makroregionów w okresie: 28.01–03.02.2019 r.

Makroregion	Cena sprzedaży [zł/tonę]		Tygodniowa zmiana ceny [%]	
	rostbef z/k	udziec b/k	rostbef z/k	udziec b/k
Ogółem kraj	24 432	21 730	-5,8	1,5
Południowo-zachodni	*	*	--	--
Wielkopolski	24 469	22 274	-6,3	1,9
Północno-zachodni	27 091	*	-0,1	--
Północno-wschodni	--	*	--	--
Mazowiecko-łódzki	*	20 317	--	0,4
Kujawski	--	*	--	--
Wschodni-dolny	*	23 343	--	-1,2
Południowo-środkowy	*	18 598	--	0,1

* - z uwagi na ustawowy wymóg nieidentyfikowalności danych, ceny nie podano

3. Ceny bydła żywego³ w Polsce

3.1 Ceny cieląt i młodego bydła opasowego w handlu hurtowym

Tablica 5. Średnie ceny zakupu cieląt płci męskiej oraz młodego bydła opasowego

Kategoria bydła	Jednostka	Cena zakupu			Zmiana ceny	
		2019-02-03	2019-01-27	2018-02-04	tyg. [%]	roczna [%]
Byczki od 8 dni do 4 tygodni - typ mleczny	zł/szt	647,16	678,94	626,16	-4,7	3,4
Byczki od 8 dni do 4 tygodni - typ mięsny	zł/szt	898,17	951,63	867,46	-5,6	3,5
Młode bydło opasowe 6-12 m-cy	zł/kg w.ż.	--	--	--	--	--

* - z uwagi na ustawowy wymóg nieidentyfikowalności danych, ceny nie podano;

³ - W handlu hurtowym bydlęciem żywym badane ceny byczków od 8 dni do 4 tygodni dotyczą cieląt przeznaczonych do dalszego chowu pochodzących od bydła ras mlecznych w przypadku typu mlecznego oraz od bydła ras mięsnych, ogólnoużytkowych i krzyżówek z rasami mięsnymi w przypadku typu mięsnego

- W handlu targowiskowym monitorowane są występujące na tym rynku kategorie bydła

Wykorzystanie możliwe z dokładnym podaniem źródła

**Z i n t e g r o w a n y S y s t e m
R o l n i c z e j I n f o r m a c j i R y n k o w e j**

3.2 Ceny bydła na targowiskach

Tablica 6. Średnie krajowe ceny bydła uzyskane w transakcjach targowiskowych

Kategoria informacji	Tydzień		Zmiana tygodniowa [%]
	2019-02-01	2019-01-25	
<u>cielęta 60-100 kg</u>			
cena min. w zł/kg	12,85	12,00	7,1
cena max. w zł/kg	15,00	18,50	-18,9
cena średnia w zł/kg	13,57	13,83	-1,9
szacunkowa podaż w szt	109	212	-48,6
szacunkowa sprzedaż w szt	85	182	-53,3
wsk. warunków atmosferycznych **	2,0	2,1	-6,1
<u>młode bydło opasowe</u>			
cena min. w zł/kg	7,10	7,10	0,0
cena max. w zł/kg	7,10	7,15	-0,7
cena średnia w zł/kg	7,10	7,13	-0,4
szacunkowa podaż w szt	160	280	-42,9
szacunkowa sprzedaż w szt	128	224	-42,9
wsk. warunków atmosferycznych **	2,0	2,0	0,0
<u>krowy wybrakowane</u>			
cena min. w zł/kg	5,00	5,00	0,0
cena max. w zł/kg	5,00	5,00	0,0
cena średnia w zł/kg	5,00	5,00	0,0
szacunkowa podaż w szt	85	200	-57,5
szacunkowa sprzedaż w szt	68	160	-57,5
wsk. warunków atmosferycznych **	2,0	2,0	0,0

** - wsk. war. atmosferycznych zawiera się między liczbą 1 a 3 i jest średnią arytmetyczną z zanotowanych na targowiskach w dniu badań, jednego z trzech stopni pogody: 1-zła, 2-przeciętna i 3-dobra.

* - z uwagi na ustawowy wymóg nieidentyfikowalności danych, ceny nie podano

Metodyka badań targowiskowych

Notowania cen bydła na targowiskach realizowane są w 13 województwach w kraju (oprócz⁴: lubuskiego, opolskiego i zachodnio-pomorskiego) na maksymalnie 90 reprezentatywnych targowiskach.

Pod pojęciem targowisko rozumiany jest zorganizowany rynek lokalny, którego dominującymi uczestnikami są okoliczni producenci rolni.

Prezentowane ceny są cenami średnimi arytmetycznymi obliczanymi z odnotowanej liczby zawartych transakcji, tylko dla bydła w określonym wieku i przedziale wagowym:

1. cielęta do chowu lub na rzeź o wadze 60 – 100 kg, zarówno buhajki jak i jałówki,
2. młode bydło opasowe od 6 do 12 miesięcy,
3. krowy wybrakowane po selekcji i starsze powyżej 6 lat

Zestawienie cen dotyczy ostatniego tygodnia, natomiast na poszczególnych targowiskach badania cen dokonywane są raz w tygodniu, raz na dwa tygodnie lub raz w miesiącu (w zwyczajowo przyjęty dzień targowy lub w jeden z kilku dni targowych).

Obroty na tych rynkach mają charakter lokalny.

Notowań cen dokonują pracownicy Ośrodków Doradztwa Rolniczego

Uwaga:

Analiza handlu zagranicznego za okres styczeń – listopad 2018r. (dane wstępne) **oraz uboje bydła w okresie I-XI 2018 r., są zawarte w wersji EXCEL biuletynu.**

Biuletyn „*Rynek wołowiny i cielęciny*” ukazuje się w każdy czwartek.

Informacje zamieszczone w tym biuletynie przekazywane są przez współpracujące z nami podmioty na podstawie Ustawy o badaniach rynkowych z dn. 30 marca 2001r.

Wydawca:

Ministerstwo Rolnictwa i Rozwoju Wsi,
Departament Promocji i Jakości Żywności
ul. Wspólna 30, 00-930 Warszawa,
tel. (022) 623-16-33, fax (022) 623-27-06

Internet: <http://www.minrol.gov.pl>, E-mail: biuletyn@minrol.gov.pl

Autor: Anna Pankiewicz tel. (022) 623-16-33 E-mail: Anna.Pankiewicz@minrol.gov.pl

⁴ w w/w województwach bydło w handlu targowiskowym nie występuje bądź ma charakter incydentalny