

ART.DATA

KONFERENCJA

12-13 WRZEŚNIA 2023

W MOCZEACH

Cyfrowe zbiory
w jednym miejscu!

Ewa Jakubowska-Smagieł, Aldona Modrzewska

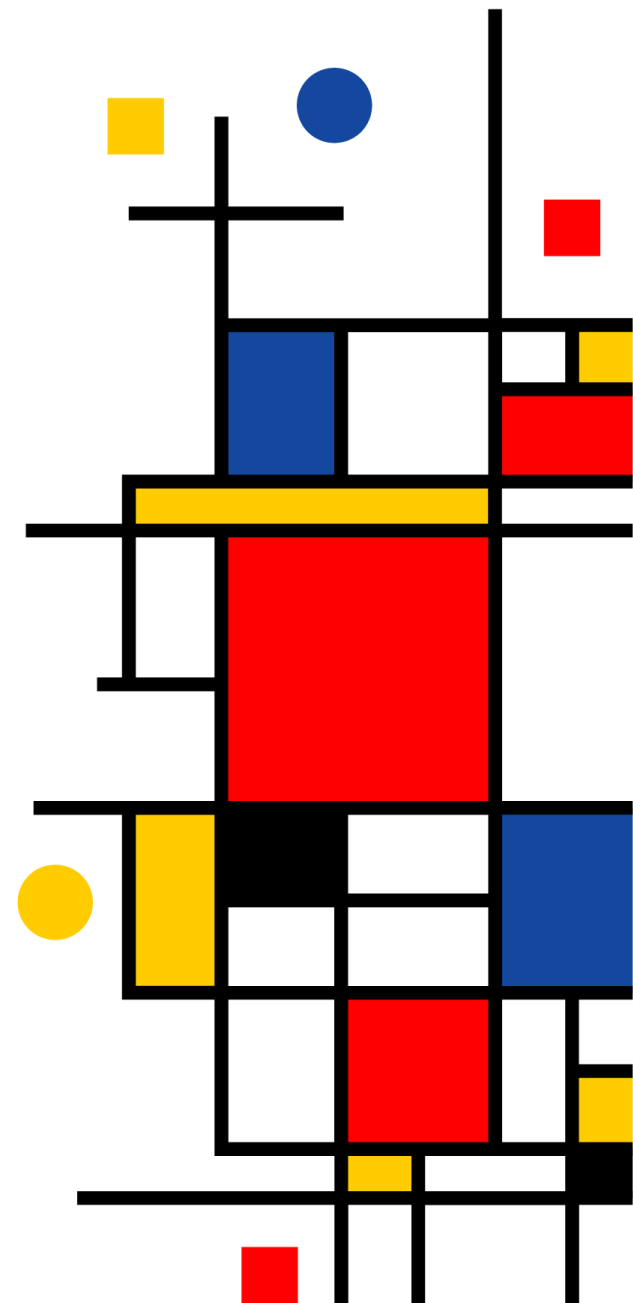


Rzeczpospolita
Polska

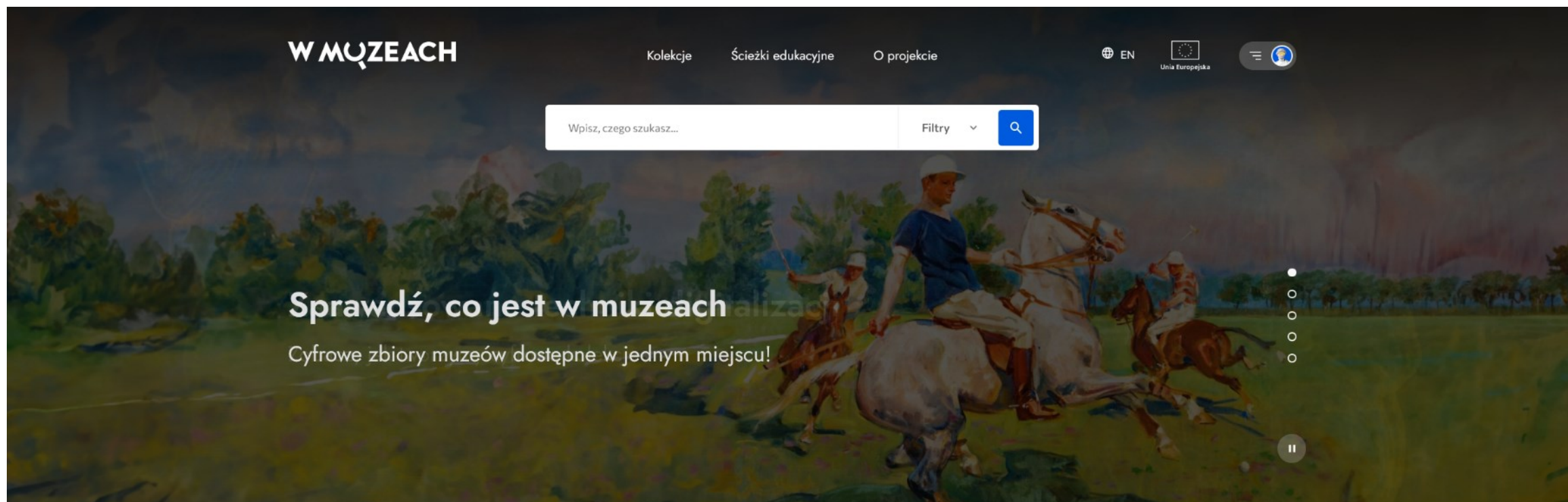


CENTRUM
PROJEKTÓW
POLSKA
CYFROWA

Unia Europejska
Europejski Fundusz
Rozwoju Regionalnego



Motto projektu



Działamy na rzecz udostępniania cyfrowych zbiorów w jednym miejscu. Dzielimy się wiedzą o dziedzictwie kulturowym w sposób prosty i zrozumiały dla wszystkich. Dajemy możliwość kreatywnego i naukowego wykorzystywania publikowanych zasobów

Projekt w skrócie

Partnerzy projektu



Muzeum Historii Żydów
Polskich POLIN

📍 Warszawa, mazowieckie



Muzeum Narodowe
w Lublinie

📍 Lublin, lubelskie



Muzeum Narodowe
w Szczecinie

📍 Szczecin, zachodniopomorskie



Muzeum Pałacu Króla
Jana III w Wilanowie

📍 Warszawa, mazowieckie



Muzeum – Zamek
w Łańcutu

📍 Łańcut, podkarpackie

Całkowity koszt projektu: 12 172 215,58 zł

10 zadań w 3 lata

digitalizacja i publikacja (techniki 2D, 3D i GIS), budowa multiwyszukiwarki na stronie wmuzeach.pl, rozwój infrastruktury, szkolenia pracowników, działania edukacyjne, administracja i promocja

10 tysięcy obiektów

7 tysięcy zdigitalizowanych w 5 nowoczesnych technikach obecnie ponad **11 tysięcy** opublikowanych obiektów w wolnym dostępie, **235** relacji tematycznych **16** ścieżek edukacyjnych

5 muzeów

Obecnie już 6 muzeów organizowanych lub współorganizowanych przez Ministra Kultury i Dziedzictwa Narodowego

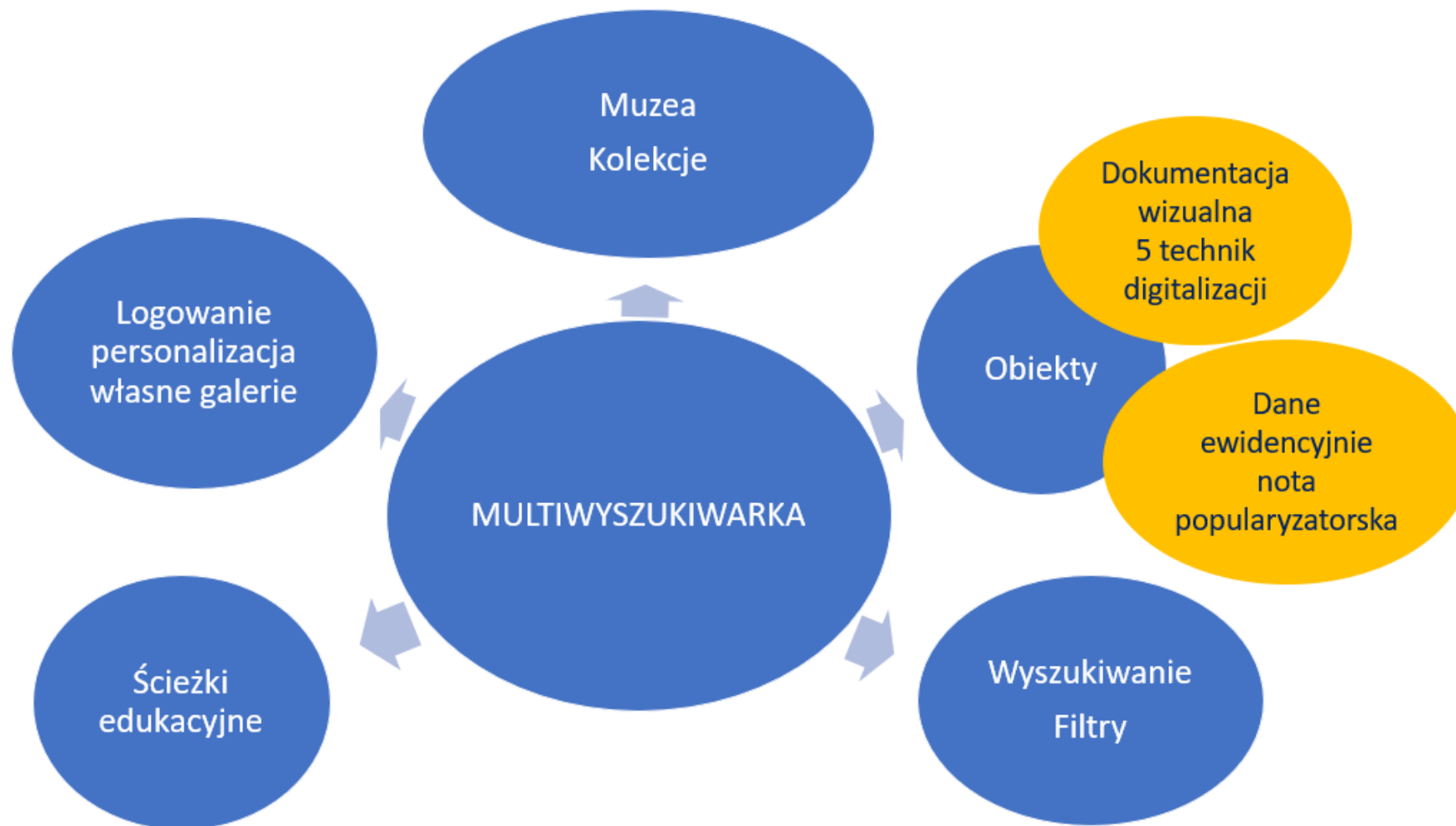
prawie 300 zaangażowanych osób

specjaliści wielu dziedzin m.in.: kuratorzy, opiekunowie, inwentaryzatorzy, konserwatorzy, fotografowie, specjaliści digitalizacji 3D i UX, informatycy, edukatorzy, specjaliści ds. promocji, prawnych i pzp, księgowi, tłumacze, redaktorzy, korektorzy...

1 strona internetowa

cyfrowe kolekcje 5 muzeów w 1 miejscu 3 geoportale w zgodności ze standardem WCAG 2.1

Idea projektu



5 metod digitalizacji oraz GIS



Fotografia dokumentacyjna



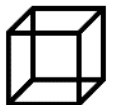
RTI (Reflectance Transformation Imaging)



Gigapiksel



Fotogrametria



Skanowanie z oświetleniem strukturalnym

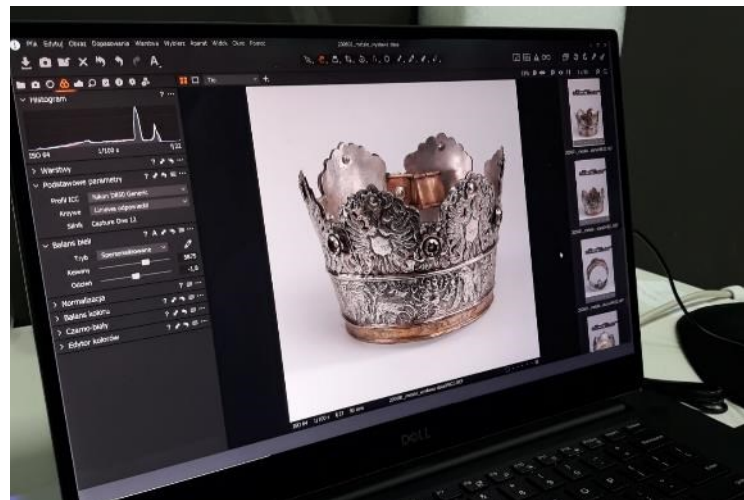


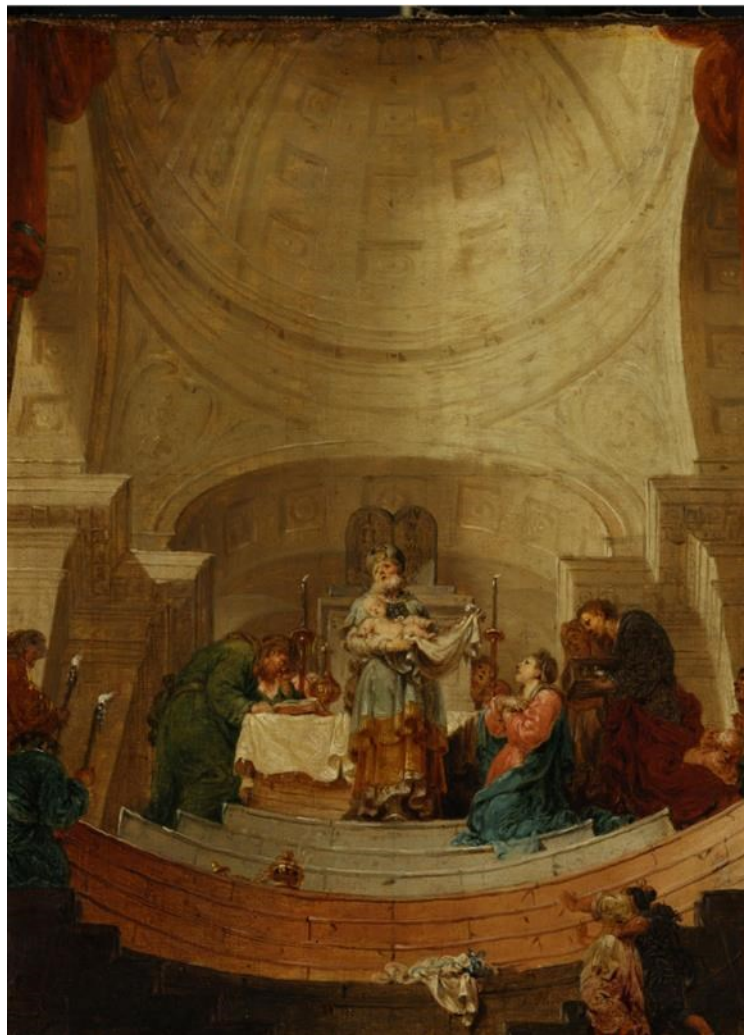
System Informacji Przestrzennej GIS

Fotografia dokumentacyjna



Wysokiej jakości fotografie wykonane w profesjonalnym studio opatrzone opisem metadaniowym (standard opisu plików metadanymi IPTC – International Press Telecommunications Council), wykonane z użyciem specjalistycznych wzorników do zarządzania barwą (color management) – wierne odwzorowanie rzeczywistego wyglądu obiektów i utrzymanie wysokich standardów jakości fotografii.





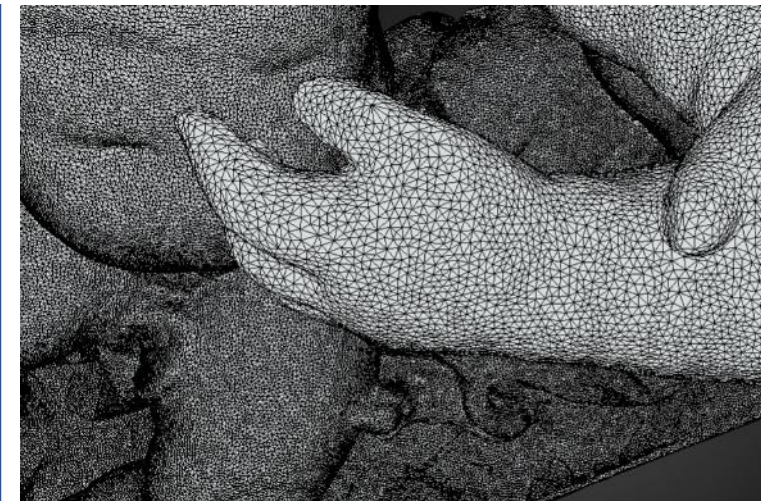
Zaawansowana forma dokumentacji 2D, służąca wizualizacji powierzchni obiektu z możliwością oglądania w dużym zbliżeniu każdego jego fragmentu, a także udostępnianiu on-line. Pozwala na oglądanie w dużym zbliżeniu każdego fragmentu o bardzo wysokiej rozdzielczości, dając możliwość „zagłębienia się” w obrazie.



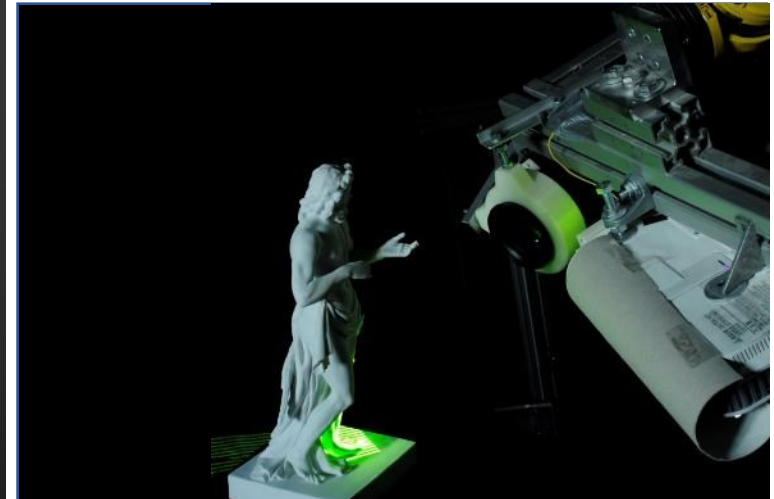
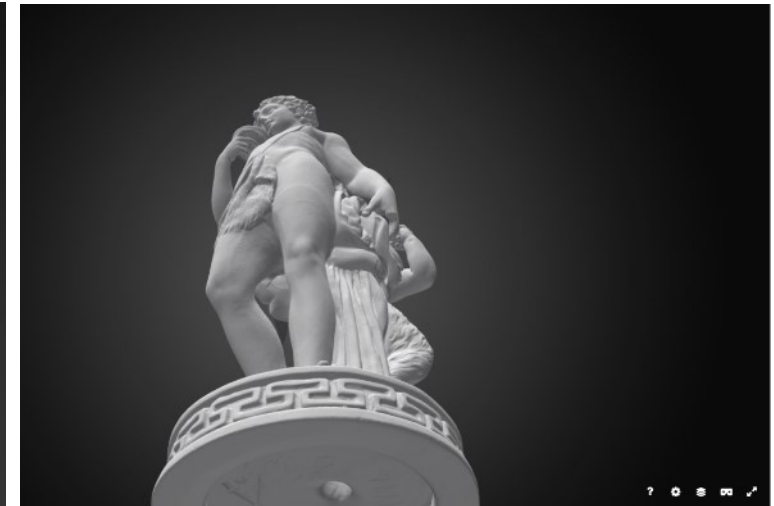
Zaawansowana forma dokumentacji 2D, służąca wizualizacji powierzchni obiektu, dająca wrażenie trójwymiarowości. Użytkownik, zmieniając kierunek oświetlenia, może obserwować drobne szczegóły kształtu i faktury obiektu.

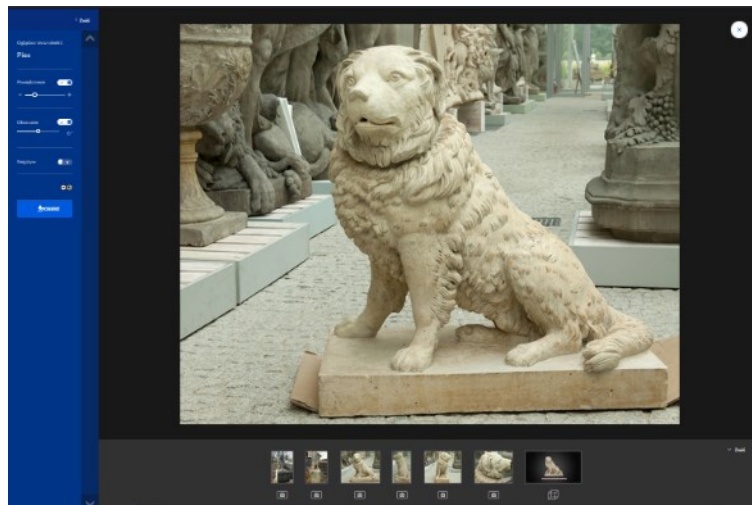


Forma dokumentacji 3D przedstawiająca model trójwymiarowy obiektu pokryty fotorealistyczną teksturą. Wykonanie takiej dokumentacji wymaga wykonania serii zdjęć lub skanów obrazujących obiekt z każdej strony. Po przetworzeniu w specjalistycznym oprogramowaniu powstaje chmura punktów będąca przybliżeniem rzeczywistego kształtu obiektu. Chmura ta jest podstawą do zbudowania modelu 3D o dokładności pojedynczych milimetrów.



Forma dokumentacji 3D przedstawiająca model trójwymiarowy obiektu. Skanowanie ze światłem strukturalnym polega na odtwarzaniu trójwymiarowego kształtu obiektu na podstawie odkształceń we wzorze (np. prążkach), który jest rzutowany na jego powierzchnię. Odkształcenia wzoru są rejestrowane na fotografiach, a następnie przy użyciu specjalistycznego oprogramowania odkształcenia te są przetwarzane na w chmurę punktów, która jest podstawą do zbudowania modelu 3D.





W MUZEACH Kolekcje Szlaki edukacyjne O projekcie

Wpisz czego szukasz... Filtry

Pies

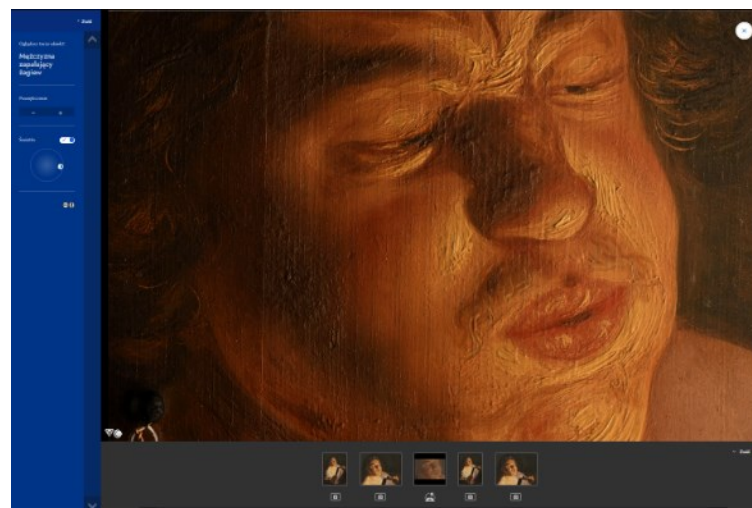
jest częścią kolekcji: [Rzeźba ogrodowa](#)

Informacje o obiekcie

Autor / wytwórca	Ernst Mach's Thronsaal-Fabrik (1821-1822)
Wymiary	cały obiekt: wysokość: 810 cm, szerokość: 810 cm
Rodzaj obiektu	rzeźba
Technika	rzeźbiarstwo
Tworzywo / materiał	całociepła
Czas powstania / datowanie	ok. 1822
Miejsce powstania / zainstalowania	powiat: Głogów
Właściciel	Muzeum Pałacu Króla Józefa II w Wilanowie
Numer identyfikacyjny	WLR24.02
Localizacja / status	obiekt na ekspozycji Pawilon rzeźby

Coronaca figura pisa jest jedynym elementem rzeźbiarskim całego zespołu rzeźbiarskiego prowadzonego do Wilanowa ok. 1822 rok przez Augusta Potockiego. Pochodząca z rzeźbiarskiego warsztatu rzeźbiarstwa w Wilanowie, w której widać odwołania do rzeźbiarskiego stylu neoklasycyjskiego, rzeźba ta jest jedynym z rzeźb w Polsce, które zostały wykonane w Wilanowie. Rzeźba ta jest jedynym z rzeźb w Polsce, które zostały wykonane w Wilanowie. Rzeźba ta jest jedynym z rzeźb w Polsce, które zostały wykonane w Wilanowie.

Obiekty publikowane są w kolekcjach tematycznych. Można je wyszukiwać za pomocą zestawu filtrów. Karta obiektu/muzealium zawiera dane ewidencyjne, opis popularyzatorski, fotografie oraz modele 3D, dokumentację RTI, Gigapiksel czy lokalizację w Geoportalu.



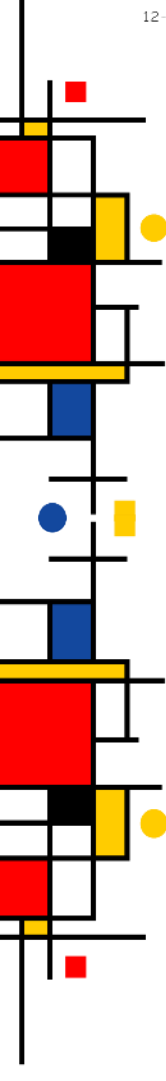
Geoportal Muzeum Narodowego w Szczecinie

Wpisz czego szukasz... Filtry

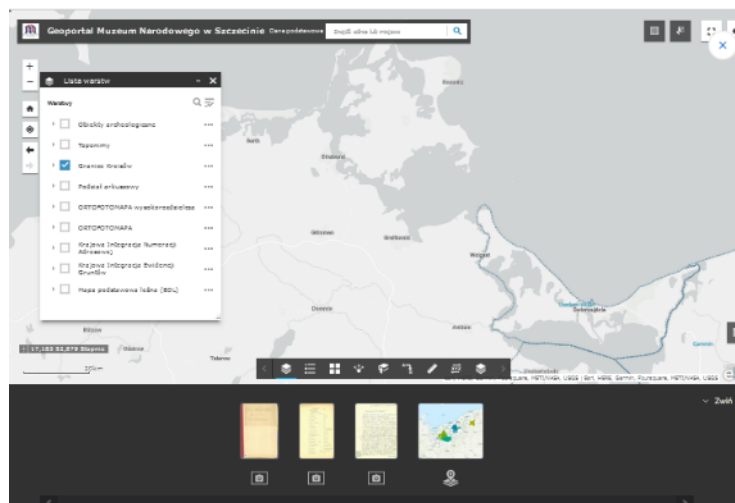
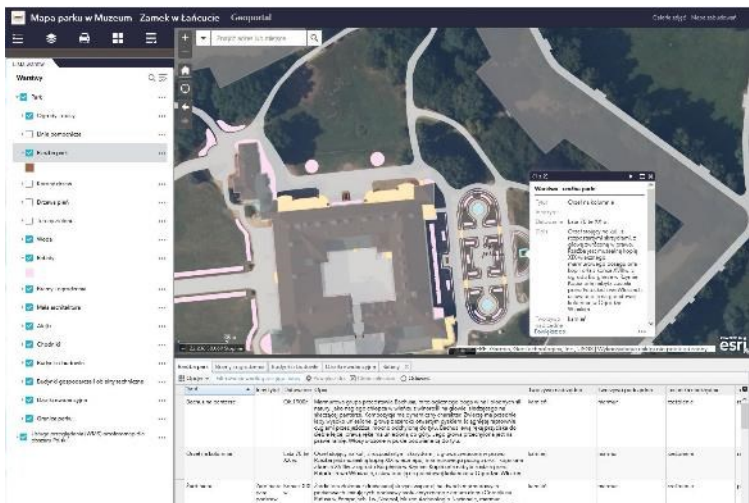
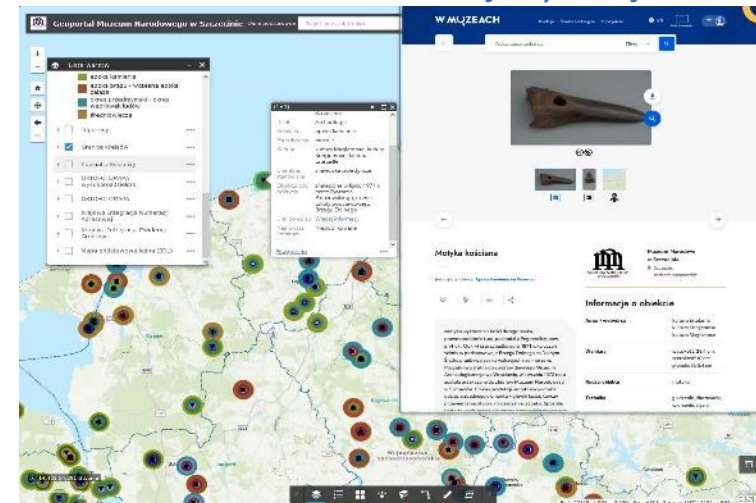
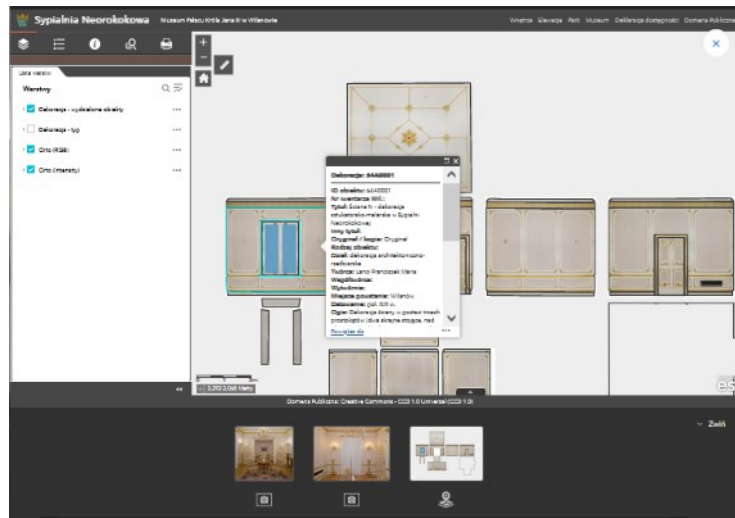
Informacje o obiekcie

Autor / wytwórca	Ernst Mach's Thronsaal-Fabrik (1821-1822)
Wymiary	cały obiekt: wysokość: 810 cm, szerokość: 810 cm
Rodzaj obiektu	rzeźba
Technika	rzeźbiarstwo
Tworzywo / materiał	całociepła
Czas powstania / datowanie	ok. 1822
Miejsce powstania / zainstalowania	powiat: Głogów
Właściciel	Muzeum Pałacu Króla Józefa II w Wilanowie
Numer identyfikacyjny	WLR24.02
Localizacja / status	obiekt na ekspozycji Pawilon rzeźby

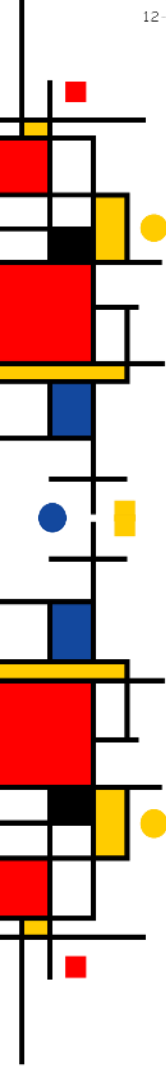
Coronaca figura pisa jest jedynym elementem rzeźbiarskim całego zespołu rzeźbiarskiego prowadzonego do Wilanowa ok. 1822 rok przez Augusta Potockiego. Pochodząca z rzeźbiarskiego warsztatu rzeźbiarstwa w Wilanowie, w której widać odwołania do rzeźbiarskiego stylu neoklasycyjskiego, rzeźba ta jest jedynym z rzeźb w Polsce, które zostały wykonane w Wilanowie. Rzeźba ta jest jedynym z rzeźb w Polsce, które zostały wykonane w Wilanowie.



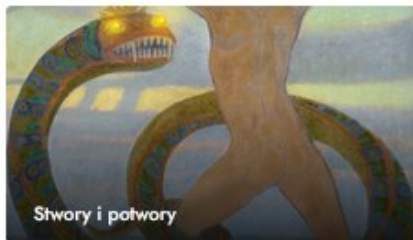
Geoportale (System Informacji Przestrzennej)



Muzeum Narodowe w Szczecinie – geoportal prezentujący muzealia archeologiczne oraz zasoby dawnych toponimów pomorskich.
Muzeum-Zamek w Łąncucie – geoportal prezentujący teren parku z budynkami i rzeźbą ogrodową oraz baza dekoracji 26 wnętrz w zabytkowych budynkach.
Muzeum Pałacu Króla Jana III w Wilanowie – rozbudowany geoportal o 17 wnętrz pałacowych z zabytkowymi dekoracjami.



Ścieżki edukacyjne



Stwory i potwory



Dzieciństwo kiedyś



Pieniądze szczęścia nie dają



Podróże małe i duże



Przedmioty osobliwe



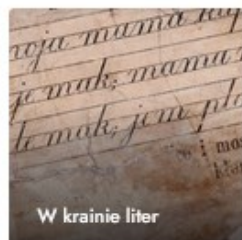
Supermocne



Ukryte znaczenia



Zwyczajne obyczaje



W krainie liter



Powrót do przeszłości



Po co liczyć czas?



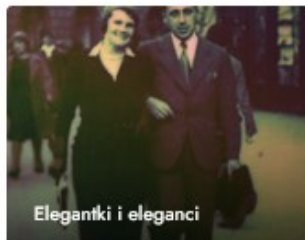
Od XS do XXL



Nie tylko szkiełko i oko



I wszystko jasne!



Elegantki i eleganci



Wielokulturowo = kolorowo

Materiały edukacyjne

Ćwiczenie 1

Kolorowanki i rebusy
z fantastycznymi stworami
(4-7 lat)

POBIERZ

Ćwiczenie 2

Smocze legendy
(8-11 lat)

POBIERZ

Ćwiczenie 3

Symboliczne znaczenia
stworów i potworów
(12-15 lat)

POBIERZ

Ćwiczenie 4

Piękne bestie – hybrydy
w mitologii greckiej
(16-19 lat)

POBIERZ

Ścieżki edukacyjne to **16 albumów tematycznych** łączących wybrane zasoby z kolekcji partnerów w postaci wirtualnych wystaw które w nieoczywisty, a czasem nawet zaskakujący sposób łączą w jedną opowieść obiekty z różnych muzeów i kolekcji. Na końcu każdej ścieżki znajdują się propozycję bezpłatnych ćwiczeń i wyzwań, które można swobodnie wykorzystywać np. w szkole.

Otwartość na rozwój i nowych partnerów

Dzięki projektowi nowe muzea mogą:

- **prezentować** swoją kolekcję na portalu wmuzeach.pl
- **zarchiwizować** zasoby na wspólnej infrastrukturze
- uatrakcyjnić i **rozszerzyć** ofertę programową
- **wymienić** doświadczenia między partnerami
- rozwijać zespoły
- **rozwijać** infrastrukturę teleinformatyczną i digitalizacyjną

Jak dołączyć?
Informacje dla muzeów

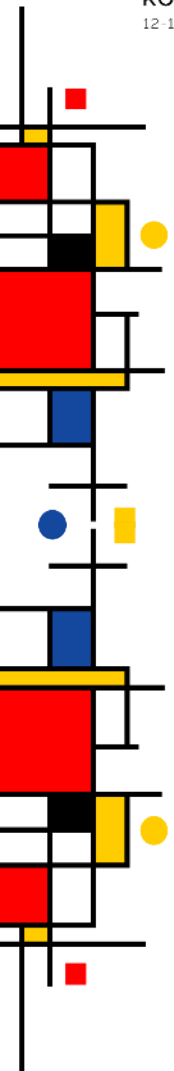
Przyłącz się do grona muzeów udostępniających swoje zbiory cyfrowo, w jednym miejscu! Łączy nas wspólna misja rozszerzania i poprawy dostępu do cyfrowego dziedzictwa kulturowego.

Im jest nas więcej, tym większe możliwości otwierają się przed użytkownikami tego serwisu, a jego wartość naukowa, edukacyjna i kreatywna rośnie. Dlatego, niezależnie od tego, czy reprezentujesz małe czy duże muzeum w Polsce, zapraszamy Cię do współpracy poprzez publikację cyfrowych zbiorów Twojej instytucji w tym serwisie.

Sprawdź jak wygląda proces oraz jakie standardy stosujemy do publikacji informacji o obiektach i ich digitalizacji. Zostań naszym partnerem!

[DOWIEDZ SIĘ WIĘCEJ >](#)





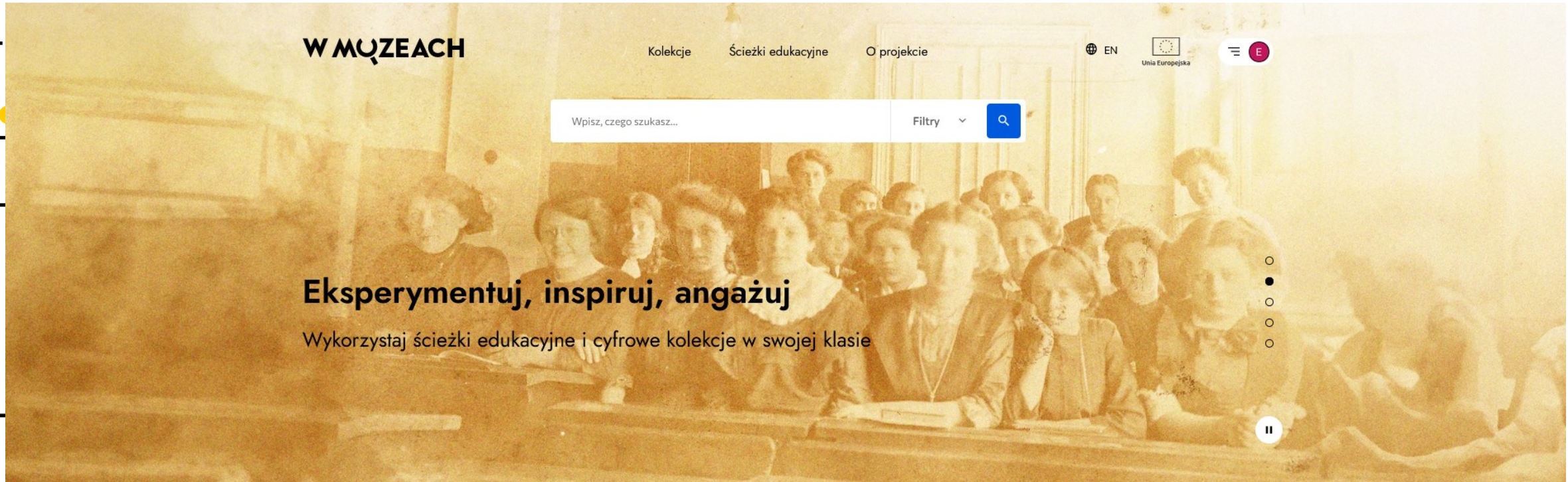
W MUZEACH

EN Unia Europejska

Wpisz, czego szukasz...

Odśwież swój umysł

Spędź lato ze sztuką



Dziękujemy za uwagę!

[zapraszamy na stronę wmuzeach.pl](https://wmuzeach.pl)

Warszawa, 12 września 2023 r.