



ZINTEGROWANY SYSTEM ROLNICZEJ INFORMACJI RYNKOWEJ

RYNEK PASZ

NR 09/2023

24 października 2023 r.

Notowania za okres: sierpień – wrzesień 2023 r.

Biuletyn tygodniowy

Informacje zamieszczane w niniejszym biuletynie przekazywane są przez podmioty włączone do Zintegrowanego Systemu Rolniczej Informacji Rynkowej (ZSRIR).

Podstawy prawne:

- ustawa z dnia 30 marca 2001 r. o rolniczych badaniach rynkowych (Dz.U. 2015, poz. 1160 – tekst jednolity);
- rozporządzenie Ministra Rolnictwa i Rozwoju Wsi z dnia 8 marca 2021 r. w sprawie zbieranych danych rynkowych (Dz. U. z 2021 r., poz. 589).

Spis treści

1. Ceny sprzedaży pasz dla bydła.....	4
2. Ceny sprzedaży pasz dla drobiu.....	7
3. Ceny sprzedaży pasz dla trzody chlewnej	12
4. Porównanie aktualnych cen sprzedaży wybranych pasz z cenami w analogicznym okresie roku poprzedniego i dwóch lat.	16
5. Relacje cen bydła, drobiu i trzody do cen pasz przemysłowych	16
6. Handel zagraniczny surowcami paszowymi oraz karmą dla zwierząt	17
7. Handel zagraniczny wybranymi surowcami paszowymi oraz karmą dla zwierząt – dane ostateczne.....	23

Dodatkowe informacje

- Ceny sprzedaży nie zawierają podatku VAT.
- Cena sprzedaży stanowi średnią cenę, którą otrzymał producent lub dostawca artykułu rolno-spożywczego od nabywcy artykułu, uwzględniającą zastosowane do ceny produktu dodatki lub potrącenia (z wyjątkiem kosztów transportu, składowania, palet oraz ubezpieczenia), obliczoną jako iloraz wartości (bez podatku od towarów i usług) i ilości artykułów rolno-spożywczych sprzedanych w okresie zbierania danych rynkowych.
- nld - niewystarczająca liczba danych do prezentacji.

Makroregiony

<i>Nazwa makroregionu</i>	<i>Województwa wchodzące w skład makroregionu</i>
wschodni	lubelskie, łódzkie, małopolskie, mazowieckie, podlaskie, podkarpackie, świętokrzyskie, warmińsko-mazurskie;
zachodni	dolnośląskie, kujawsko-pomorskie, lubuskie, opolskie, pomorskie, wielkopolskie, zachodnio-pomorskie, śląskie.

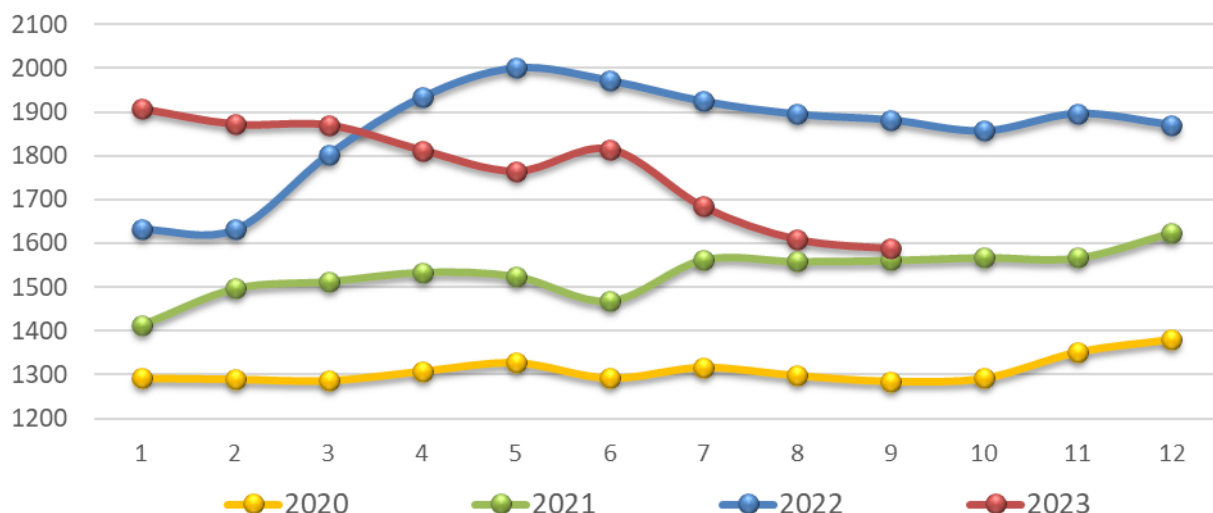
1. Ceny sprzedaży pasz dla bydła

POLSKA					
PASZE	2023				
	Cena [zł/tona]			Struktura obrotów [%]	
	wrzesień	sierpień	Zmiana [%]	wrzesień	sierpień
PASZE dla BYDŁA	1 942	1 951	-0,5	100,0	100,0
OGÓŁEM					
M.p. pełnoporcjowe	2 105	2 091	0,7	2,0	1,9
M.p. uzupełniające	1 588	1 609	-1,3	88,8	89,3
M.p. mineralne	4 246	4 332	-2,0	4,4	3,9
Premiksy w przeliczeniu na 1%	3 672	nld	*	0,6	0,7
Preparaty mlekozastępcze	6 721	6 683	0,6	4,2	4,1
M.p. pełnoporcjowe					
<i>cielęta</i>	2 105	2 091	0,7	2,0	1,9
M.p. uzupełniające					
<i>cielęta</i>	2 169	2 218	-2,2	2,8	2,7
<i>krowy mleczne</i>	1 538	1 561	-1,5	81,9	82,6
<i>opasy</i>	2 066	2 069	-0,1	3,8	3,8
<i>uniwersalne</i>	3 831	3 630	5,5	0,3	0,3
M.p. mineralne					
<i>cielęta</i>	3 959	3 748	5,6	0,1	0,1
<i>krowy mleczne</i>	4 119	4 016	2,6	3,7	3,3
<i>opasy</i>	3 238	3 009	7,6	0,4	0,4
<i>uniwersalne</i>	nld	nld	*	0,2	0,2
Premiksy w przeliczeniu na 1%					
<i>cielęta</i>	3 354	nld	*	0,0	0,0
<i>krowy mleczne</i>	3 468	nld	*	0,5	0,5
<i>opasy</i>	nld	nld	*	0,0	0,1
<i>uniwersalne</i>	4 262	nld	*	0,1	0,1



Średnie ceny netto sprzedaży mieszanek paszowych uzupełniających dla bydła w latach 2019-2023

[zł/tona]

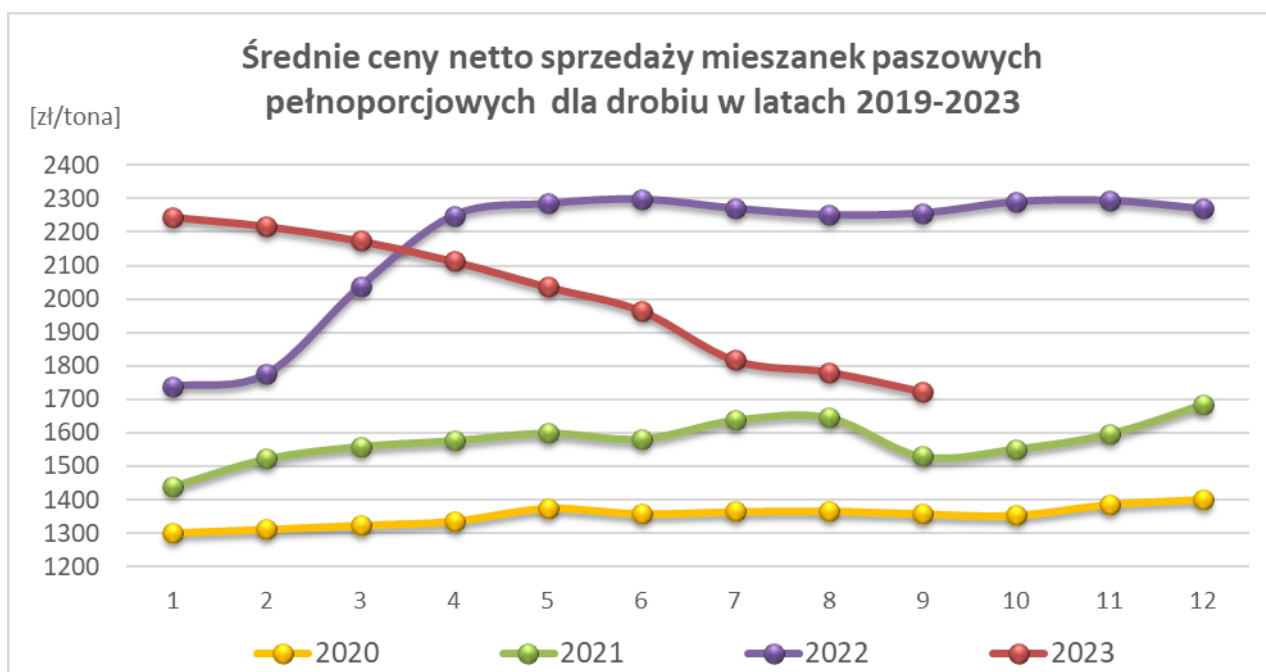


MAKROREGION WSCHODNI					
PASZE	2023				
	Cena [zł/tona]			Struktura obrotów [%]	
	wrzesień	sierpień	Zmiana [%]	wrzesień	sierpień
PASZE dla BYDŁA	1 808	1 809	-0,1	100,0	100,0
OGÓŁEM					
M.p. pełnoporcjowe	2 158	2 144	0,7	2,1	1,9
M.p. uzupełniające	1 495	1 512	-1,1	89,9	90,5
M.p. mineralne	4 259	4 393	-3,1	4,2	3,9
Premiksy w przeliczeniu na 1%	3 163	nld	*	0,7	0,9
Preparaty mlekozastępcze	7 048	7 060	-0,2	3,1	2,8
M.p. pełnoporcjowe					
<i>cielęta</i>	2 158	2 144	0,7	2,1	1,9
M.p. uzupełniające					
<i>cielęta</i>	2 064	2 074	-0,5	2,6	2,4
<i>krowy mleczne</i>	1 458	1 477	-1,3	85,5	86,2
<i>opasy</i>	2 147	2 173	-1,2	1,6	1,7
<i>uniwersalne</i>	nld	4 776	*	0,2	0,2
M.p. mineralne					
<i>cielęta</i>	3 930	3 644	7,9	0,1	0,1
<i>krowy mleczne</i>	4 044	3 927	3,0	3,5	3,2
<i>opasy</i>	3 359	3 084	8,9	0,4	0,4
<i>uniwersalne</i>	nld	nld	*	0,2	0,2
Premiksy w przeliczeniu na 1%					
<i>cielęta</i>	3 354	nld	*	0,0	0,0
<i>krowy mleczne</i>	2 864	nld	*	0,5	0,5
<i>opasy</i>	nld	nld	*	0,0	0,2
<i>uniwersalne</i>	4 262	nld	*	0,1	0,1

MAKROREGION ZACHODNI					
PASZE	2023				
	Cena [zł/tona]			Struktura obrotów [%]	
	wrzesień	sierpień	Zmiana [%]	wrzesień	sierpień
PASZE dla BYDŁA	2 446	2 457	-0,4	100,0	100,0
OGÓŁEM					
M.p. pełnoporcjowe	1 869	1 863	0,3	1,7	1,6
M.p. uzupełniające	1 961	1 978	-0,9	84,8	85,2
M.p. mineralne	4 204	4 132	1,7	4,8	4,2
Premiksy w przeliczeniu na 1%	nld	nld	*	0,2	0,2
Preparaty mlekozastępcze	6 271	6 252	0,3	8,4	8,8
M.p. pełnoporcjowe					
<i>cielęta</i>	1 869	1 863	0,3	1,7	1,6
M.p. uzupełniające					
<i>cielęta</i>	2 448	2 592	-5,6	3,7	3,4
<i>krowy mleczne</i>	1 913	1 932	-1,0	68,6	69,7
<i>opasy</i>	2 025	2 014	0,5	11,8	11,3
<i>uniwersalne</i>	nld	nld	*	0,8	0,9
M.p. mineralne					
<i>cielęta</i>	nld	nld	*	0,2	0,2
<i>krowy mleczne</i>	4 352	4 297	1,3	4,3	3,6
<i>opasy</i>	2 807	2 785	0,8	0,4	0,4
<i>uniwersalne</i>	--	--	--	0,0	0,0
Premiksy w przeliczeniu na 1%					
<i>cielęta</i>	--	--	--	0,0	0,0
<i>krowy mleczne</i>	nld	nld	*	0,2	0,1
<i>opasy</i>	nld	nld	*	0,1	0,0
<i>uniwersalne</i>	--	--	--	--	--

2. Ceny sprzedaży pasz dla drobiu

POLSKA					
PASZE	2023				
	CENA [zł/tona]			Struktura obrotów [%]	
	wrzesień	sierpień	Zmiana [%]	wrzesień	sierpień
PASZE dla DROBIU	1 765	1 823	-3,2	100,0	100,0
M.p. pełnoporcjowe	1 723	1 782	-3,3	98,0	98,3
M.p. uzupełniające	2 694	2 835	-5,0	0,6	0,5
M.p. mineralne	5 549	5 544	0,1	0,5	0,4
Premiksy w przeliczeniu na 1%	3 675	4 420	-16,9	0,9	0,8
Pasze dla BROJLERÓW	1 821	1 871	-2,7	68,0	69,5
Pasze dla INDIKÓW	1 852	1 963	-5,6	10,8	10,4
Pasze dla NIOSEK/KOGUTÓW	1 537	1 583	-2,9	20,8	19,7
Pasze UNIWERSALNE	1 719	1 758	-2,2	0,4	0,4

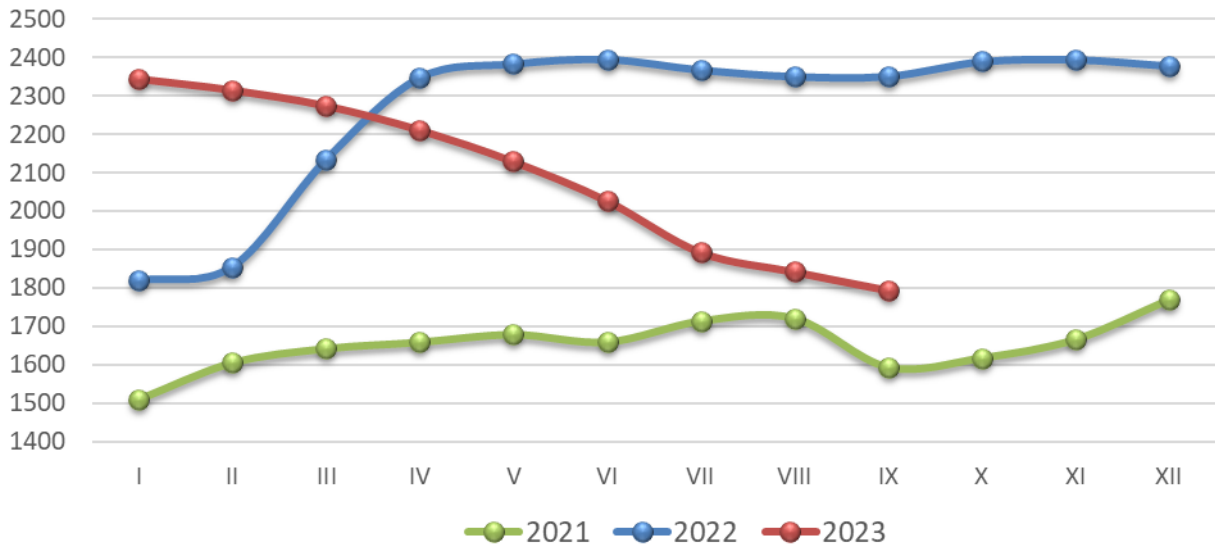


W biuletynie informacyjnym „Rynek pasz” 09/2021 miały miejsce wyraźne spadki cen, zwłaszcza w przypadku pasz dla drobiu. Sytuacja ta była głównie efektem przeprowadzonych rozmów z wytwórcami pasz (raportującymi dane w ramach ZSRIR), na temat urealnienia raportowanych cen pasz, poprzez uwzględnienie wszelkich rabatów i upustów udzielanych odbiorcom przy ich sprzedaży. Po zastosowaniu się podmiotów do tych zaleceń, nastąpił wyraźny spadek cen w przypadku niektórych rodzajów pasz, pomimo wzrostu cen surowca. Należy tę sytuację traktować jako jednorazową korektę, która była konieczna po to, aby prezentowane w kolejnych miesiącach ceny jeszcze lepiej odzwierciedlały rzeczywistą sytuację na rynku pasz.

POLSKA					
PASZE	2023				
	CENA [zł/tona]			Struktura obrotów [%]	
	wrzesień	sierpień	Zmiana [%]	wrzesień	sierpień
BROJLERY - M.p. pełnoporcjowe	1 795	1 843	-2,6	67,3	68,7
<i>prestar/starter</i>	1 902	1 945	-2,2	7,8	8,5
<i>grower/finisher</i>	1 780	1 828	-2,6	59,5	60,2
BROJLERY - M.p. uzupełniające	3 285	2 862	14,8	0,1	0,2
<i>prestar/starter</i>	nld	nld	*	0,0	0,0
<i>grower/finisher</i>	3 423	3 142	8,9	0,1	0,1
BROJLERY - M.p. mineralne	5 492	5 756	-4,6	0,1	0,1
<i>prestar/starter</i>	nld	nld	*	0,0	0,0
<i>grower/finisher</i>	5 526	5 794	-4,6	0,1	0,1
BROJLERY - Premiksy w przeliczeniu na 1%	3 892	4 753	-18,1	0,5	0,5
<i>prestar/starter</i>	3 011	3 281	-8,2	0,1	0,1
<i>grower/finisher</i>	3 990	4 837	-17,5	0,5	0,4
INDYKI - M.p. pełnoporcjowe	1 799	1 906	-5,6	10,5	10,2
<i>prestar/starter</i>	2 096	2 178	-3,8	0,7	0,9
<i>grower/finisher</i>	1 747	1 852	-5,7	8,0	7,4
INDYKI - M.p. uzupełniające	nld	2 887	*	0,1	0,0
<i>prestar/starter</i>	nld	--	--	0,0	--
<i>grower/finisher</i>	nld	2 887	*	0,1	0,0
INDYKI - M.p. mineralne	5 630	5 841	-3,6	0,1	0,1
<i>prestar/starter</i>	--	nld	--	--	0,0
<i>grower/finisher</i>	5 630	5 844	-3,7	0,1	0,1
INDYKI - Premiksy w przeliczeniu na 1%	nld	5 005	*	0,1	0,1
<i>prestar/starter</i>	nld	nld	*	0,0	0,0
<i>grower/finisher</i>	nld	4 942	*	0,1	0,1
NIOSKI/KOGUTY - stado towarowe					
M.p. pełnoporcjowe	1 402	1 469	-4,6	13,3	11,9
M.p. uzupełniające	2 468	2 548	-3,2	0,3	0,2
M.p. mineralne	5 612	5 356	4,8	0,2	0,1
Premiksy w przeliczeniu na 1%	3 513	3 980	-11,7	0,2	0,2
NIOSKI/KOGUTY - stado reprodukcyjne					
M.p. pełnoporcjowe	1 464	1 488	-1,6	4,1	4,7
M.p. uzupełniające	nld	nld	*	0,0	0,0
M.p. mineralne	nld	nld	*	0,0	0,0
Premiksy w przeliczeniu na 1%	nld	3 793	*	0,0	0,0
NIOSKI/KOGUTY - uniwersalne					
M.p. pełnoporcjowe	1 649	1 675	-1,5	2,5	2,4
M.p. uzupełniające	3 426	4 195	-18,3	0,0	0,0
M.p. mineralne	nld	nld	*	0,0	0,0
Premiksy w przeliczeniu na 1%	nld	nld	*	0,0	0,0

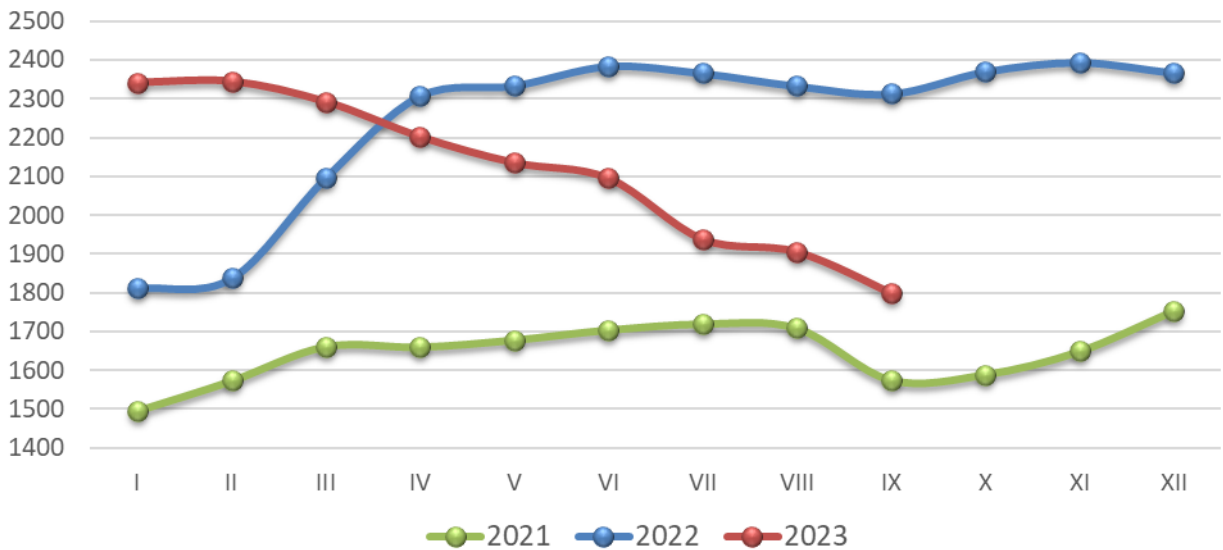
Średnie ceny netto sprzedaży mieszanek paszowych pełnoporcjowych dla brojlerów

[zł/tona]



Średnie ceny netto sprzedaży mieszanek paszowych pełnoporcjowych dla indyków

[zł/tona]



MAKROREGION WSCHODNI					
PASZE	2023				
	CENA [zł/tona]			Struktura obrotów [%]	
	wrzesień	sierpień	Zmiana [%]	wrzesień	sierpień
PASZE dla DROBIU	1 781	1 845	-3,4	100,0	100,0
M.p. pełnoporcjowe	1 730	1 794	-3,5	97,9	98,2
M.p. uzupełniające	3 322	3 309	0,4	0,3	0,3
M.p. mineralne	5 543	5 537	0,1	0,6	0,5
Premiksy w przeliczeniu na 1%	3 666	4 416	-17,0	1,2	1,1
Pasze dla BROJLERÓW	1 825	1 874	-2,6	71,7	74,1
Pasze dla INDIKÓW	1 840	1 954	-5,9	10,6	10,0
Pasze dla NIOSEK/KOGUTÓW	1 564	1 630	-4,1	17,6	15,7
Pasze UNIWERSALNE	2 528	2 657	-4,9	0,1	0,1

MAKROREGION WSCHODNI					
PASZE	2023				
	CENA [zł/tona]			Struktura obrotów [%]	
	wrzesień	sierpień	Zmiana [%]	wrzesień	sierpień
BROJLERY - M.p. pełnoporcjowe	1 794	1 841	-2,5	70,8	73,3
<i>prestar/starter</i>	1 904	1 941	-1,9	8,4	9,4
<i>grower/finisher</i>	1 779	1 826	-2,6	62,4	64,0
INDYKI - M.p. pełnoporcjowe	1 771	1 877	-5,7	10,3	9,8
<i>prestar/starter</i>	2 084	2 168	-3,9	0,8	1,0
<i>grower/finisher</i>	1 743	1 843	-5,4	9,5	8,7
NIOSKI/KOGUTY - stado towarowe					
M.p. pełnoporcjowe	1 417	1 508	-6,1	12,8	10,4
M.p. uzupełniające	2 592	2 594	-0,1	0,2	0,1
NIOSKI/KOGUTY - stado reprodukcyjne					
M.p. pełnoporcjowe	1 450	1 471	-1,4	3,8	4,5

MAKROREGION ZACHODNI					
PASZE	2023				
	CENA [zł/tona]			Struktura obrotów [%]	
	wrzesień	sierpień	Zmiana [%]	wrzesień	sierpień
PASZE dla DROBIU	1 708	1 750	-2,4	100,0	100,0
M.p. pełnoporcjowe	1 699	1 741	-2,4	98,5	98,9
M.p. uzupełniające	2 256	2 464	-8,4	1,5	1,1
M.p. mineralne	nld	nld	*	0,0	0,0
Premiksy w przeliczeniu na 1%	nld	nld	*	0,0	0,0
Pasze dla BROJLERÓW	1 802	1 857	-2,9	55,3	53,6
Pasze dla INDIKÓW	1 891	1 988	-4,9	11,6	11,6
Pasze dla NIOSEK/KOGUTÓW	1 487	1 506	-1,3	31,8	33,3
Pasze UNIWERSALNE	1 515	1 533	-1,1	1,3	1,6

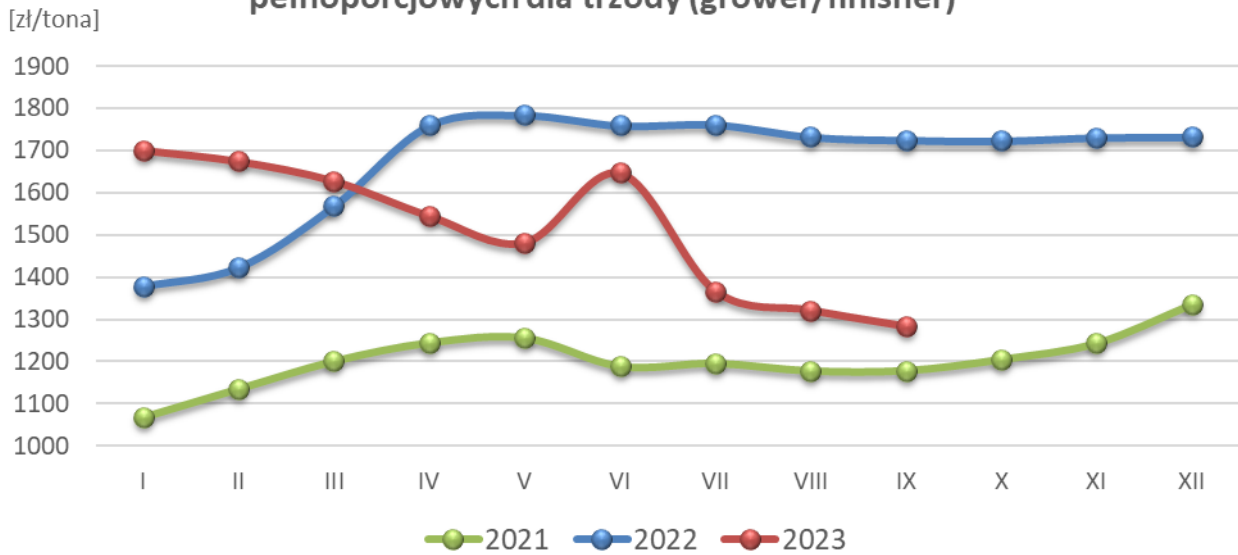
MAKROREGION ZACHODNI					
PASZE	2023				
	CENA [zł/tona]			Struktura obrotów [%]	
	wrzesień	sierpień	Zmiana [%]	wrzesień	sierpień
BROJLERY - M.p. pełnoporcjowe	1 797	1 852	-3,0	55,1	53,1
<i>prestar/starter</i>	1 893	1 973	-4,0	5,8	5,5
<i>grower/finisher</i>	1 786	1 838	-2,8	49,3	47,6
INDYKI - M.p. pełnoporcjowe	1 891	1 988	-4,8	11,0	11,5
<i>prestar/starter</i>	2 186	2 239	-2,4	0,4	0,6
<i>grower/finisher</i>	1 793	1 957	-8,4	3,0	2,7
NIOSKI/KOGUTY - stado towarowe					
M.p. pełnoporcjowe	1 360	1 390	-2,1	15,3	17,1
M.p. uzupełniające	2 344	2 502	-6,3	0,6	0,5
NIOSKI/KOGUTY - stado reprodukcyjne					
M.p. pełnoporcjowe	1 500	1 535	-2,3	5,1	5,6

3. Ceny sprzedaży pasz dla trzody chlewnej

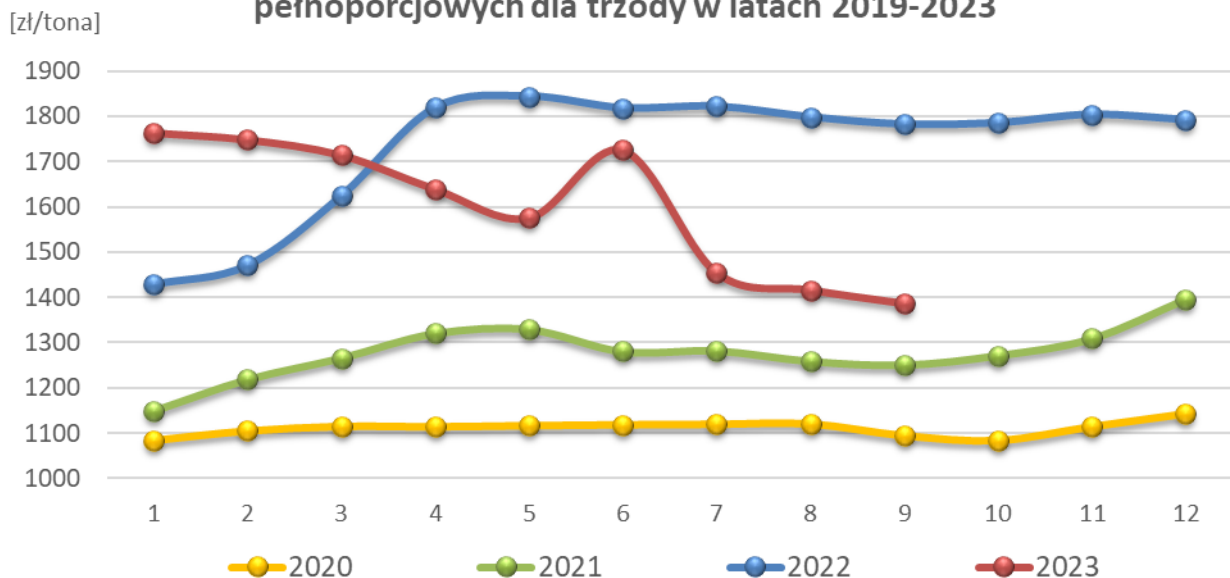
POLSKA					
PASZE	2023				
	CENA [zł/tona]			Struktura obrotów [%]	
	wrzesień	sierpień	Zmiana [%]	wrzesień	sierpień
PASZE dla TRZODY	1 943	1 907	1,9	100,0	100,0
OGÓŁEM					
M.p. pełnoporcjowe	1 385	1 415	-2,1	70,6	73,1
M.p. uzupełniające	2 925	2 934	-0,3	22,9	21,2
M.p. mineralne	4 879	4 980	-2,0	3,5	2,5
Premiksy w przeliczeniu na 1%	3 776	3 658	3,2	2,9	3,0
Preparaty mlekozastępcze	10 103	10 322	-2,1	0,2	0,1
M.p. pełnoporcjowe					
<i>prestar/starter</i>	1 882	1 756	7,2	10,6	13,9
<i>grower/finisher</i>	1 283	1 321	-2,9	56,7	55,9
<i>lochy</i>	1 533	1 560	-1,7	3,0	3,1
<i>knury</i>	1 865	1 902	-1,9	0,1	0,1
<i>uniwersalne</i>	nld	nld	*	0,1	0,1
M.p. uzupełniające					
<i>prestar/starter</i>	3 078	3 038	1,3	9,1	8,6
<i>grower/finisher</i>	2 815	2 849	-1,2	11,6	10,5
<i>lochy</i>	2 593	2 695	-3,8	1,7	1,6
<i>knury</i>	nld	nld	*	0,0	0,0
<i>uniwersalne</i>	3 699	3 709	-0,3	0,5	0,5
M.p. mineralne					
<i>prestar/starter</i>	5 062	5 335	-5,1	0,8	0,5
<i>grower/finisher</i>	4 813	4 782	0,7	2,0	1,5
<i>lochy</i>	4 753	4 681	1,5	0,5	0,4
<i>knury</i>	--	--	--	--	--
<i>uniwersalne</i>	5 147	nld	*	0,2	0,1
Premiksy w przeliczeniu na 1%					
<i>prestar/starter</i>	4 943	6 329	-21,9	0,6	0,4
<i>grower/finisher</i>	4 965	nld	*	1,2	1,2
<i>lochy</i>	3 934	3 470	13,4	0,4	0,4
<i>knury</i>	--	--	--	--	--
<i>uniwersalne</i>	858	nld	*	0,7	1,0

aktualizacja danych

Średnie ceny netto sprzedaży mieszanek paszowych pełnoporcjowych dla trzody (grower/finisher)



Średnie ceny netto sprzedaży mieszanek paszowych pełnoporcjowych dla trzody w latach 2019-2023



MAKROREGION WSCHODNI					
PASZE	2023				
	CENA [zł/tona]			Struktura obrotów [%]	
	wrzesień	sierpień	Zmiana [%]	wrzesień	sierpień
PASZE dla TRZODY	1 984	1 927	2,9	100,0	100,0
OGÓŁEM					
M.p. pełnoporcjowe	1 386	1 404	-1,3	70,3	73,1
M.p. uzupełniające	2 934	2 947	-0,4	20,7	19,2
M.p. mineralne	4 935	5 061	-2,5	4,6	3,2
Premiksy w przeliczeniu na 1%	3 640	3 540	2,8	4,2	4,3
Preparaty mlekozastępcze	10 460	11 329	-7,7	0,2	0,2
M.p. pełnoporcjowe					
<i>prestar/starter</i>	1 784	1 754	1,7	11,9	12,7
<i>grower/finisher</i>	1 288	1 315	-2,1	54,7	56,7
<i>lochy</i>	1 539	1 555	-1,0	3,5	3,5
<i>knury</i>	nld	nld	*	0,1	0,1
<i>uniwersalne</i>	nld	nld	*	0,1	0,1
M.p. uzupełniające					
<i>prestar/starter</i>	3 060	3 012	1,6	9,4	9,0
<i>grower/finisher</i>	2 740	2 794	-2,0	10,2	9,2
<i>lochy</i>	3 157	3 310	-4,6	0,9	0,9
<i>knury</i>	nld	nld	*	0,0	0,0
<i>uniwersalne</i>	5 248	5 134	2,2	0,3	0,2
M.p. mineralne					
<i>prestar/starter</i>	5 057	5 310	-4,8	1,1	0,7
<i>grower/finisher</i>	4 899	4 884	0,3	2,6	1,9
<i>lochy</i>	4 795	4 751	0,9	0,6	0,6
<i>knury</i>	--	--	--	--	--
<i>uniwersalne</i>	5 147	nld	*	0,2	0,1
Premiksy w przeliczeniu na 1%					
<i>prestar/starter</i>	4 884	6 132	-20,3	0,8	0,5
<i>grower/finisher</i>	4 867	nld	*	1,7	1,8
<i>lochy</i>	3 361	3 289	2,2	0,5	0,5
<i>knury</i>	--	--	--	--	--
<i>uniwersalne</i>	nld	nld	*	1,1	1,5

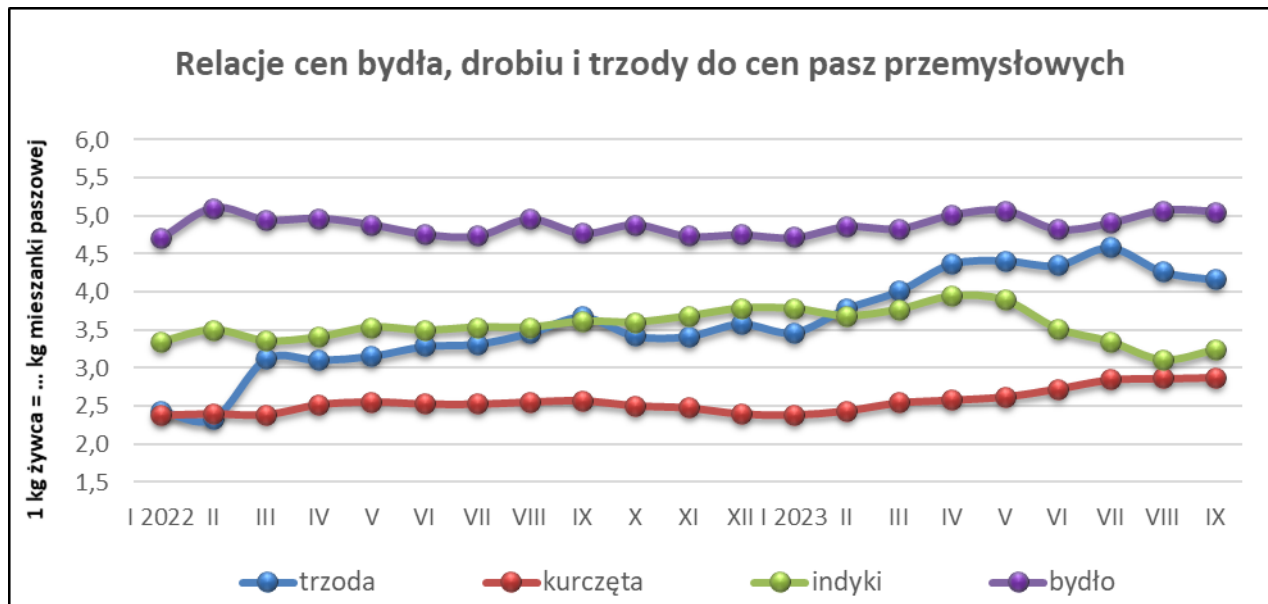
aktualizacja danych

MAKROREGION ZACHODNI					
PASZE	2023				
	CENA [zł/tona]			Struktura obrotów [%]	
	wrzesień	sierpień	Zmiana [%]	wrzesień	sierpień
PASZE dla TRZODY	1 856	1 864	-0,4	100,0	100,0
OGÓŁEM					
M.p. pełnoporcjowe	1 385	1 439	-3,8	71,1	73,2
M.p. uzupełniające	2 909	2 914	-0,2	27,6	25,5
M.p. mineralne	4 357	4 433	-1,7	1,1	1,0
Premiksy w przeliczeniu na 1%	nld	nld	*	0,2	0,1
Preparaty mlekozastępcze	6 564	6 293	4,3	0,0	0,1
M.p. pełnoporcjowe					
<i>prestar/starter</i>	2 203	1 758	25,3	7,9	16,5
<i>grower/finisher</i>	1 273	1 333	-4,5	61,0	54,2
<i>lochy</i>	1 508	1 579	-4,5	1,9	2,3
<i>knury</i>	1 846	1 921	-3,9	0,3	0,3
<i>uniwersalne</i>	nld	nld	*	0,0	0,0
M.p. uzupełniające					
<i>prestar/starter</i>	3 122	3 100	0,7	8,5	7,9
<i>grower/finisher</i>	2 928	2 929	-0,1	14,6	13,4
<i>lochy</i>	2 279	2 324	-1,9	3,4	3,1
<i>knury</i>	--	--	--	--	--
<i>uniwersalne</i>	2 935	3 040	-3,4	1,2	1,0
M.p. mineralne					
<i>prestar/starter</i>	nld	nld	*	0,2	0,2
<i>grower/finisher</i>	nld	nld	*	0,7	0,6
<i>lochy</i>	nld	nld	*	0,1	0,2
<i>knury</i>	--	--	--	--	--
<i>uniwersalne</i>	--	--	--	--	--
Premiksy w przeliczeniu na 1%					
<i>prestar/starter</i>	nld	nld	*	0,0	0,0
<i>grower/finisher</i>	nld	nld	*	0,1	0,1
<i>lochy</i>	nld	nld	*	0,1	0,0
<i>knury</i>	--	--	--	--	--
<i>uniwersalne</i>	nld	nld	*	0,0	0,0

4. Porównanie aktualnych cen sprzedaży wybranych pasz z cenami w analogicznym okresie roku poprzedniego i dwóch lat.

PASZE	[zł/tona]					
	POLSKA				Zmiana ceny [%] w stosunku do:	
	2023	2022	2021	wrzesień		
				roku	2 lat	
Pasze dla bydła ogółem	1942	2286	1859		-15,0	4,4
M.p. uzupełniające dla krów mlecznych	1538	1840	1525		-16,4	0,9
Pasze dla drobiu ogółem	1765	2301	1577		-23,3	11,9
M.p. pełnoporcjowe dla brojlerów	1795	2350	1594		-23,7	12,6
Pasze dla trzody ogółem	1943	2126	1675		-8,6	16,1
M.p. pełnoporcjowe dla tuczników	1283	1724	1178		-25,6	8,9

5. Relacje cen bydła, drobiu i trzody do cen pasz przemysłowych



6. Handel zagraniczny surowcami paszowymi oraz karmą dla zwierząt

EKSPORT I IMPORT OGÓŁEM

CN	Nazwa towaru	EKSPORT/WYWÓZ				IMPORT/PRZYWÓZ				SALDO	
		Wartość [tys. EUR]		Wolumen [tony]		Wartość [tys. EUR]		Wolumen [tony]		Wartość [tys. EUR]	
		I-VIII 2022r.	I-VIII 2023r.*	I-VIII 2022r.	I-VIII 2023r.*	I-VIII 2022r.	I-VIII 2023r.*	I-VIII 2022r.	I-VIII 2023r.*	I-VIII 2022r.	I-VIII 2023r.*
RAZEM (2301 - 230990)		555 397	623 889	894 075	1 074 418	1 266 624	1 436 683	2 240 578	2 786 537	-711 227	-812 795
WYBRANE SUROWCE PASZOWE											
2301	Mąki, mączki i granulki z mięsa i podrobów, ryb	138 498	163 416	173 573	192 818	29 752	29 985	32 255	27 057	108 746	133 431
230110	w tym ... z mięsa	123 034	138 793	162 764	180 350	12 627	13 088	15 750	17 156	110 407	125 705
230120	... z ryb	15 464	24 623	10 809	12 468	17 125	16 897	16 505	9 901	-1 661	7 726
2304	Makuchy i inne pozostałości stałe, z ekstrakcji oleju sojowego	62 850	46 599	90 269	76 973	871 856	959 013	1 670 904	1 904 885	-809 006	-912 414
230630	Makuchy i inne pozostałości stałe, z nasion słonecznika	5 013	31 565	13 750	96 080	80 474	114 418	289 097	465 980	-75 460	-82 853
230641	Makuchy i inne pozostałości stałe, z nasion rzepaku lub	147 924	178 966	446 826	530 697	7 099	34 347	19 271	131 105	140 825	144 619
230649	rzepiku										
KARMA DLA ZWIERZĄT											
230990	Karma dla zwierząt, z wyjątkiem psów i kotów, pakowana do sprzedaży detalicznej	201 112	203 343	169 658	177 851	277 444	298 921	229 052	257 509	-76 332	-95 578

* - dane wstępne

CN	Nazwa towaru	EKSPORT/WYWÓZ				IMPORT/PRZYWÓZ				SALDO	
		Wartość [tys. EUR]		Wolumen [tony]		Wartość [tys. EUR]		Wolumen [tony]		Wartość [tys. EUR]	
		I-XII 2021r.	I-XII 2022r*.	I-XII 2021r.	I-XII 2022r*.	I-XII 2021r.	I-XII 2022r*.	I-XII 2021r.	I-XII 2022r*.	I-XII 2021r.	I-XII 2022r*.
RAZEM (2301 - 230990)		613 047	849 337	1 267 907	1 355 042	1 635 870	2 063 931	3 482 284	3 678 445	-1 022 823	-1 214 594
WYBRANE SUROWCE PASZOWE											
2301	Mąki, mączki i granulki z mięsa i podrobów, ryb	143 650	219 097	256 031	265 358	40 205	48 521	47 082	51 347	103 444	170 575
230110	w tym ... z mięsa	130 133	192 789	245 216	248 097	17 223	18 699	24 555	23 600	112 909	174 090
230120	... z ryb	13 517	26 308	10 815	17 261	22 982	29 822	22 528	27 747	-9 465	-3 514
2304	Makuchy i inne pozostałości stałe, z ekstrakcji oleju sojowego	54 799	94 762	97 549	137 777	1 125 111	1 429 446	2 694 850	2 688 070	-1 070 312	-1 334 684
230630	Makuchy i inne pozostałości stałe, z nasion słonecznika	3 042	11 775	7 932	32 766	83 321	126 210	311 389	512 615	-80 279	-114 436
230641	Makuchy i inne pozostałości stałe, z nasion rzepaku lub	164 842	221 997	662 193	664 278	10 641	21 616	41 370	73 639	154 201	200 381
230649	rzepiku										
KARMA DLA ZWIERZĄT											
230990	Karma dla zwierząt, z wyjątkiem psów i kotów, pakowana do sprzedaży detalicznej	246 714	301 707	244 202	254 863	376 591	438 137	387 592	352 774	-129 878	-136 429

* - dane wstępne

Wykorzystanie możliwe wyłącznie z dokładnym podaniem źródła.



EKSPORT I IMPORT WEDŁUG WAŻNIEJSZYCH KRAJÓW

**EKSPORT -makuchy i in. pozostałości stałe, z nasion rzepaku lub rzepiku - kod 230641 i 230649
według ważniejszych krajów w okresie styczeń-lipiec 2023r. (dane wstępne)**

EKSPORT					
I-VIII 2022r.			I-VIII 2023r.*		
Kraj	Wartość [tys. EUR]	Wolumen [tony]	Kraj	Wartość [tys. EUR]	Wolumen [tony]
OGÓŁEM	147 924	446 826	OGÓŁEM	178 966	530 697
Niemcy	50 980	137 651	Dania	63 742	192 154
Dania	49 766	168 861	Niemcy	54 213	157 848
Republika Czeska	19 554	63 916	Szwecja	15 856	44 084
Szwecja	10 597	27 316	Republika Czeska	13 343	40 797
Finlandia	6 491	15 145	Finlandia	11 655	31 679
Węgry	4 244	15 342	Litwa	4 593	18 847
Słowacja	1 385	4 162	Węgry	3 332	8 662
Irlandia	1 070	3 089	Holandia	2 954	8 312

* - dane wstępne

**IMPORT -makuchy i in. pozostałości stałe, z nasion rzepaku lub rzepiku - kod 230641 i 230649
według ważniejszych krajów w okresie styczeń-lipiec 2023r. (dane wstępne)**

IMPORT					
I-VIII 2022r.			I-VIII 2023r.*		
Kraj	Wartość [tys. EUR]	Wolumen [tony]	Kraj	Wartość [tys. EUR]	Wolumen [tony]
OGÓŁEM	7 099	19 271	OGÓŁEM	34 347	131 105
Białoruś	3 803	9 995	Ukraina	15 663	66 877
Niemcy	1 786	4 232	Białoruś	15 006	52 267
Ukraina	1 201	4 455	Niemcy	1 787	4 556
Austria	152	229	Litwa	1 325	5 617
Holandia	117	286	Rosja	439	1 515
Słowacja	20	51	Austria	81	178
India	19	23	India	25	46
	0	0	Holandia	11	25

* - dane wstępne

EKSPORT - makuchy i inne pozostałości stałe, z ekstrakcji oleju sojowego - kod 2304

według ważniejszych krajów w okresie styczeń-lipiec 2023r. (dane wstępne)

EKSPORT					
I-VIII 2022r.			I-VIII 2023r.*		
Kraj	Wartość [tys. EUR]	Wolumen [tony]	Kraj	Wartość [tys. EUR]	Wolumen [tony]
OGÓŁEM	62 850	90 269	OGÓŁEM	46 599	76 973
Niemcy	39 625	55 535	Niemcy	19 032	29 116
Austria	13 630	19 455	Dania	9 104	18 992
Słowacja	3 867	7 449	Austria	9 049	14 536
Szwajcaria	1 636	2 588	Szwajcaria	2 856	4 202
Republika Czeska	1 532	2 294	Słowacja	1 888	3 417
Holandia	1 000	815	Republika Czeska	1 245	1 911
Litwa	393	715	Islandia	874	1 666
Włochy	302	435	Holandia	804	924

* - dane wstępne

IMPORT - makuchy i inne pozostałości stałe, z ekstrakcji oleju sojowego - kod 2304

według ważniejszych krajów w okresie styczeń-lipiec 2023r. (dane wstępne)

IMPORT					
I-VIII 2022r.			I-VIII 2023r.*		
Kraj	Wartość [tys. EUR]	Wolumen [tony]	Kraj	Wartość [tys. EUR]	Wolumen [tony]
OGÓŁEM	871 856	1 670 904	OGÓŁEM	959 013	1 904 885
Argentyna	436 988	853 190	Brazylia	490 575	981 216
Brazylia	191 239	374 676	Argentyna	227 235	425 646
Paragwaj	117 554	223 427	Ukraina	72 397	180 044
Ukraina	55 492	95 787	Stany Zjednoczone Ar	70 076	137 983
Niemcy	28 964	53 391	Niemcy	33 507	61 140
Dania	23 177	40 064	Paragwaj	21 989	46 205
Rosja	6 707	10 249	Holandia	18 491	31 337
Belgia	4 091	8 913	Dania	8 182	12 620

* - dane wstępne

EKSPORT - mąki, grysiki i granulki z mięsa i podrobów, ryb - kod 2301

według ważniejszych krajów w okresie styczeń-lipiec 2023r. (dane wstępne)

EKSPORT					
I-VIII 2022r.			I-VIII 2023r.*		
Kraj	Wartość [tys. EUR]	Wolumen [tony]	Kraj	Wartość [tys. EUR]	Wolumen [tony]
OGÓŁEM	138 498	173 573	OGÓŁEM	163 416	192 818
Francja	31 013	28 890	Francja	35 589	33 602
Niemcy	24 431	23 319	Niemcy	28 672	27 161
Wietnam	18 019	35 513	Wietnam	12 338	24 262
Singapur	11 829	24 413	Turcja	11 335	13 542
Grecja	8 655	9 068	Singapur	10 310	22 173
Holandia	8 201	7 050	Włochy	9 522	8 607
Włochy	8 111	7 890	Grecja	9 447	10 830
Węgry	5 367	5 971	Holandia	6 884	5 443

* - dane wstępne

IMPORT - mąki, grysiki i granulki z mięsa i podrobów, ryb - kod 2301

według ważniejszych krajów w okresie styczeń-lipiec 2023r. (dane wstępne)

IMPORT					
I-VIII 2022r.			I-VIII 2023r.*		
Kraj	Wartość [tys. EUR]	Wolumen [tony]	Kraj	Wartość [tys. EUR]	Wolumen [tony]
OGÓŁEM	29 752	32 255	OGÓŁEM	29 985	27 057
Dania	6 928	6 643	Dania	7 162	5 389
Łotwa	4 568	5 151	Litwa	3 594	2 086
Niemcy	4 551	3 790	Wielka Brytania	2 828	3 053
Rumunia	1 714	2 623	Niemcy	2 319	1 340
Litwa	1 570	1 023	Łotwa	2 102	1 828
Hiszpania	1 403	1 215	Francja	1 882	1 814
Holandia	1 362	2 587	Rumunia	1 383	2 022
Słowenia	1 154	991	Słowenia	1 145	863

* - dane wstępne

EKSPORT - makuchy i inne pozostałości stałe, z nasion słonecznika - kod 230630

według ważniejszych krajów w okresie styczeń-lipiec 2023r. (dane wstępne)

EKSPORT					
I-VIII 2022r.			I-VIII 2023r.*		
Kraj	Wartość [tys. EUR]	Wolumen [tony]	Kraj	Wartość [tys. EUR]	Wolumen [tony]
OGÓŁEM	5 013	13 750	OGÓŁEM	31 565	96 080
Niemcy	1 830	5 237	Niemcy	9 526	24 737
Holandia	1 692	3 260	Litwa	8 401	30 028
Włochy	568	1 635	Wielka Brytania	5 107	16 680
Republika Czeska	508	2 461	Hiszpania	2 950	6 668
Islandia	184	413	Republika Czeska	1 346	4 313
Słowacja	181	567	Łotwa	1 170	4 120
Łotwa	30	110	Włochy	1 158	3 933
Litwa	14	44	Austria	923	2 900

* - dane wstępne

IMPORT - makuchy i inne pozostałości stałe, z nasion słonecznika - kod 230630

według ważniejszych krajów w okresie styczeń-lipiec 2023r. (dane wstępne)

IMPORT					
I-VIII 2022r.			I-VIII 2023r.*		
Kraj	Wartość [tys. EUR]	Wolumen [tony]	Kraj	Wartość [tys. EUR]	Wolumen [tony]
OGÓŁEM	80 474	289 097	OGÓŁEM	114 418	465 980
Ukraina	75 499	275 063	Ukraina	111 398	457 893
Węgry	3 713	6 444	Węgry	1 580	4 152
Rosja	731	6 326	Republika Czeska	831	2 303
Bułgaria	238	403	Dania	235	406
Republika Czeska	121	381	Litwa	144	626
Rumunia	120	385	Bułgaria	90	137
Niemcy	36	50	Niemcy	69	180
Dania	12	24	Rosja	29	149

* - dane wstępne

EKSPORT - karma dla zwierząt z wyjątkiem psów i kotów, pak. do sprzedaży detal. - kod 230990
według ważniejszych krajów w okresie styczeń-lipiec 2023r. (dane wstępne)

EKSPORT					
I-VIII 2022r.			I-VIII 2023r.*		
Kraj	Wartość [tys. EUR]	Wolumen [tony]	Kraj	Wartość [tys. EUR]	Wolumen [tony]
OGÓŁEM	201 112	169 658	OGÓŁEM	203 343	177 851
Niemcy	50 405	51 832	Niemcy	42 234	41 507
Litwa	22 049	39 604	Litwa	26 437	52 950
Ukraina	13 418	7 543	Ukraina	15 353	8 428
Francja	13 270	5 179	Francja	12 198	4 507
Norwegia	10 747	6 458	Republika Czeska	9 028	6 650
Wielka Brytania	7 943	3 078	Wielka Brytania	8 739	3 980
Republika Czeska	7 783	4 722	Holandia	8 612	4 023
Holandia	7 265	5 543	Słowacja	6 442	11 048

* - dane wstępne

IMPORT - karma dla zwierząt z wyjątkiem psów i kotów, pak. do sprzedaży detal. - kod 230990
według ważniejszych krajów w okresie styczeń-lipiec 2023r. (dane wstępne)

IMPORT					
I-VIII 2022r.			I-VIII 2023r.*		
Kraj	Wartość [tys. EUR]	Wolumen [tony]	Kraj	Wartość [tys. EUR]	Wolumen [tony]
OGÓŁEM	277 444	229 052	OGÓŁEM	298 921	257 509
Niemcy	114 458	140 980	Niemcy	123 905	156 188
Holandia	27 438	15 986	Holandia	29 122	16 796
Belgia	22 199	12 118	Belgia	24 814	12 824
Dania	21 578	16 366	Dania	20 146	15 335
Francja	18 095	7 324	Francja	15 862	6 693
Włochy	17 102	6 839	Stany Zjednoczone Ar	14 299	1 812
Stany Zjednoczone Ar	11 639	1 490	Włochy	13 430	3 766
Chiny	10 476	5 107	Chiny	13 405	9 378

* - dane wstępne



7. Handel zagraniczny wybranymi surowcami paszowymi oraz karmą dla zwierząt – dane ostateczne

CN	Nazwa towaru	EKSPORT/WYWÓZ					
		Wartość [tys. EUR]					
		2017	2018	2019	2020	2021	2022
RAZEM		384 376	443 082	465 025	502 934	613 047	853 274
2301	Mąki, mączki i granulki z mięsa i podrobów, ryb	66 753	83 097	94 025	102 758	143 650	220 422
230110	w tym ... z mięsa	62 895	74 898	83 278	92 223	130 133	194 656
230120	... z ryb	3 858	8 199	10 748	10 535	13 517	25 766
2304	Makuchy i inne pozostałości stałe, z ekstrakcji oleju sojowego	13 289	7 709	36 745	37 267	54 799	94 680
230630	Makuchy i inne pozostałości stałe, z nasion słonecznika	6 609	5 409	3 207	2 042	3 042	11 852
230641	Makuchy i inne pozostałości stałe, z nasion rzepaku lub rzepiku	122 545	128 918	129 429	156 143	164 842	222 043
230649							
230990	Karma dla zwierząt, z wyjątkiem psów i kotów, pakowana do sprzedaży detalicznej	175 180	217 949	201 619	204 725	246 714	304 279

CN	Nazwa towaru	IMPORT/PRZYWÓZ					
		Wartość [tys. EUR]					
		2017	2018	2019	2020	2021	2022
RAZEM		1 197 272	1 343 946	1 307 020	1 373 824	1 635 870	2 066 388
2301	Mąki, mączki i granulki z mięsa i podrobów, ryb	32 415	35 037	37 571	35 406	40 205	47 483
230110	w tym ... z mięsa	15 540	17 307	17 769	12 711	17 223	18 678
230120	... z ryb	16 874	17 729	19 803	22 695	22 982	28 805
2304	Makuchy i inne pozostałości stałe, z ekstrakcji oleju sojowego	794 304	884 333	844 617	900 569	1 125 111	1 429 752
230630	Makuchy i inne pozostałości stałe, z nasion słonecznika	70 957	70 778	81 034	81 247	83 321	126 224
230641	Makuchy i inne pozostałości stałe, z nasion rzepaku lub rzepiku	9 960	7 444	6 244	6 306	10 641	21 616
230649							
230990	Karma dla zwierząt, z wyjątkiem psów i kotów, pakowana do sprzedaży detalicznej	289 636	346 355	337 554	350 297	376 591	441 313

CN	Nazwa towaru	SALDO					
		Wartość [tys. EUR]					
		2017	2018	2019	2020	2021	2022
RAZEM		-812 896	-900 864	-841 996	-870 890	-1 022 823	-1 213 114
2301	Mąki, mączki i granulki z mięsa i podrobów, ryb	34 338	48 060	56 454	67 352	103 444	172 939
230110	w tym ... z mięsa	47 355	57 591	65 509	79 512	112 909	175 978
230120	... z ryb	-13 016	-9 530	-9 055	-12 160	-9 465	-3 039
2304	Makuchy i inne pozostałości stałe, z ekstrakcji oleju sojowego	-781 016	-876 624	-807 872	-863 302	-1 070 312	-1 335 072
230630	Makuchy i inne pozostałości stałe, z nasion słonecznika	-64 348	-65 369	-77 827	-79 205	-80 279	-114 372
230641	Makuchy i inne pozostałości stałe, z nasion rzepaku lub rzepiku	112 586	121 473	123 185	149 837	154 201	200 426
230649							
230990	Karma dla zwierząt, z wyjątkiem psów i kotów, pakowana do sprzedaży detalicznej	-114 456	-128 406	-135 934	-145 572	-129 878	-137 034

CN	Nazwa towaru	EKSPORT/WYWÓZ					
		Wolumen [tony]					
		2017	2018	2019	2020	2021	2022
RAZEM		1 053 047	1 091 023	1 165 800	1 285 869	1 267 907	1 361 420
2301	Mąki, mączki i granulki z mięsa i podrobów, ryb	177 583	220 828	222 248	231 603	256 031	270 568
230110	w tym ... z mięsa	174 384	214 559	213 890	222 955	245 216	253 658
230120	... z ryb	3 200	6 269	8 358	8 648	10 815	16 910
2304	Makuchy i inne pozostałości stałe, z ekstrakcji oleju sojowego	35 298	21 006	95 258	93 319	97 549	137 658
230630	Makuchy i inne pozostałości stałe, z nasion słonecznika	32 712	27 600	14 803	8 129	7 932	33 034
230641	Makuchy i inne pozostałości stałe, z nasion rzepaku lub rzepiku	605 312	605 993	613 596	727 628	662 193	664 402
230649							
230990	Karma dla zwierząt, z wyjątkiem psów i kotów, pakowana do sprzedaży detalicznej	202 142	215 595	219 895	225 188	244 202	255 759

CN	Nazwa towaru	IMPORT/PRZYWÓZ					
		Wolumen [tony]					
		2017	2018	2019	2020	2021	2022
RAZEM		3 399 659	3 478 845	3 560 262	3 537 513	3 482 284	3 680 256
2301	Mąki, mączki i granulki z mięsa i podrobów, ryb	44 761	48 989	50 791	45 087	47 082	50 550
230110	w tym ... z mięsa	26 738	30 608	31 689	20 543	24 555	23 632
230120	... z ryb	18 023	18 382	19 103	24 544	22 528	26 918
2304	Makuchy i inne pozostałości stałe, z ekstrakcji oleju sojowego	2 408 416	2 510 686	2 619 486	2 675 183	2 694 850	2 688 409
230630	Makuchy i inne pozostałości stałe, z nasion słonecznika	461 825	410 896	430 816	408 910	311 389	512 675
230641	Makuchy i inne pozostałości stałe, z nasion rzepaku lub rzepiku	35 778	32 843	28 974	30 125	41 370	73 639
230649							
230990	Karma dla zwierząt, z wyjątkiem psów i kotów, pakowana do sprzedaży detalicznej	448 879	475 431	430 195	378 209	387 592	354 982

Biuletyn „*Rynek pasz*” ukazuje się raz w miesiącu.

Wydawca: Ministerstwo Rolnictwa i Rozwoju Wsi

Departament Rynków Rolnych i Transformacji Energetycznej Obszarów Wiejskich

Wydział Informacji Rynkowej

ul. Wspólna 30; 00-930 Warszawa

Autor: Magdalena Olechowicz, tel. (22) 623-16-34;

E-mail: Magdalena.Olechowicz@minrol.gov.pl