

MAPA SYTUACYJNO-PRZEGLĄDOWA
WALORÓW PRZYRODNICZO-KULTUROWYCH

NADLEŚNICTWO
OBORNIKI ŚLĄSKIE

OBREBY
BAGNO, OBORNIKI ŚLĄSKIE

REGIONALNA DYREKCJA LASÓW PAŃSTWOWYCH WE WROCŁAWIU

Stan na 01.01.2025

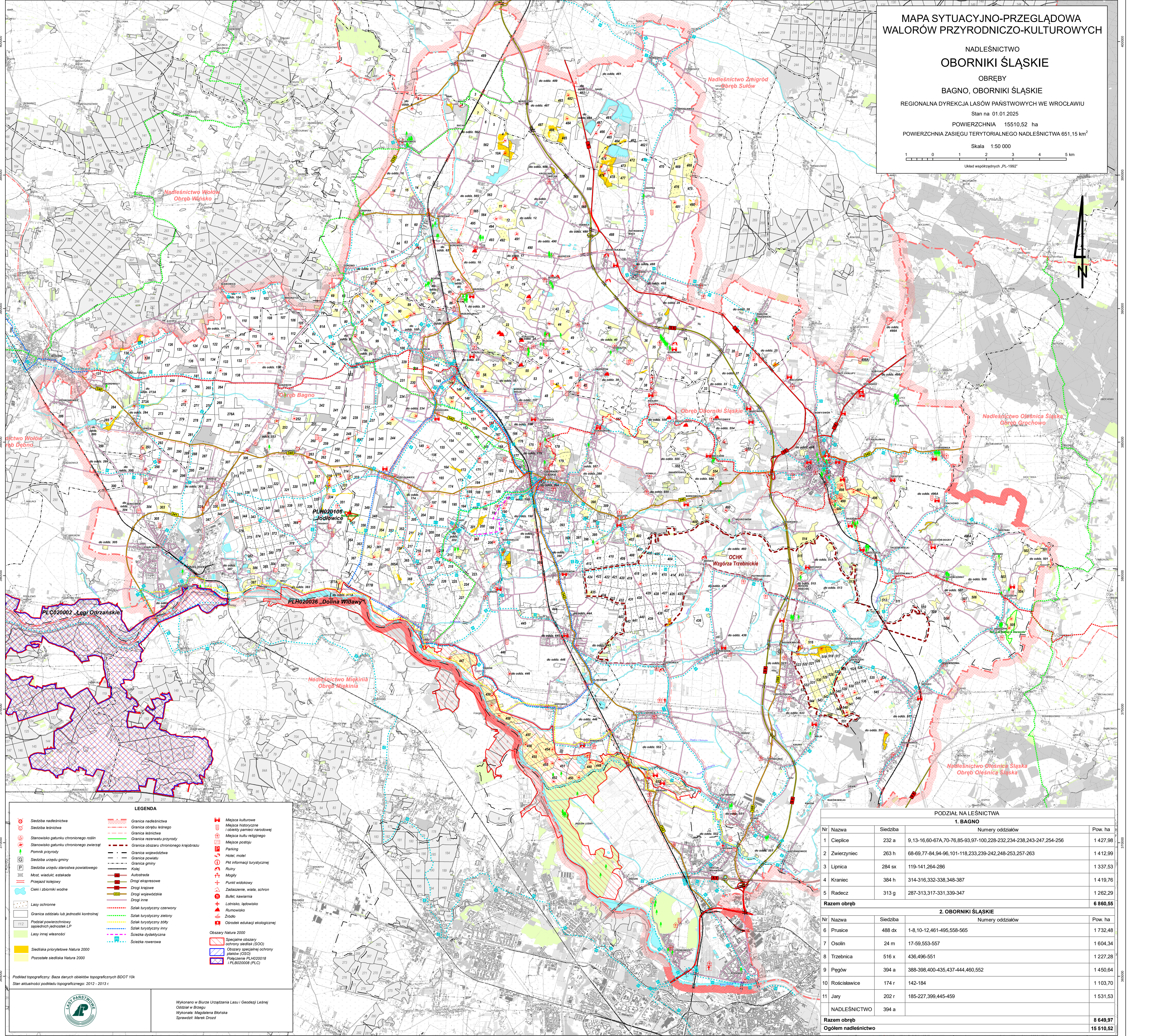
POWIERZCHNIA 15510,52 ha

POWIERZCHNIA ZASIĘGU TERYTORIALNEGO NADLEŚNICTWA 651,15 km²

Skala 1:50 000

0 1 2 3 4 5 km

Układ współrzędnych „PL-1992”



LEGENDA

- Siedziba nadleśnictwa
- Siedziba leśnictwa
- Stanowisko gatunku chronionej rośliny
- Stanowisko gatunku chronionego zwierząt
- Pomnik przyrody
- Siedziba urzędu gminy
- Siedziba urzędu starostwa powiatowego
- Most, wiadukt, estakada
- Przejazd kolejowy
- Ciek i zbiorniki wodne
- Lasy ochronne
- Granica oddziału lub jednostki kontrolnej
- Podział powierzchniowy sąsiednich jednostek LP
- Lasy innej własności
- Siedziska przyrodnicze Natura 2000
- Pozostałe siedziska Natura 2000
- Granica nadleśnictwa
- Granica obrotu leśnego
- Granica leśnictwa
- Granica rezerwatów przyrody
- Granica obszaru chronionego krajobrazu
- Granica województwa
- Granica powiatu
- Granica gminy
- Kolej
- Autostrada
- Drogi ekspresowe
- Drogi krajowe
- Drogi wojewódzkie
- Drogi inne
- Szlak turystyczny czerwony
- Szlak turystyczny zielony
- Szlak turystyczny żółty
- Szlak turystyczny niebieski
- Szlak turystyczny różowy
- Szlak dydaktyczny
- Szlak rowerowy
- Miejsca kulturowe
- Miejsca historyczne
- Miejsca kultu religijnego
- Miejsca postou
- Parking
- Hotel, motel
- Pkt informacji turystycznej
- Ruiny
- Punkt widokowy
- Zadaszenie, wieża, schron
- Bufet, kawiarnia
- Łazienka, kąpielisko
- Rumowisko
- Źródło
- Ośrodek edukacji ekologicznej
- Obszary Natura 2000
- Specjalne obszary ochrony siedlisk (SOO)
- Obszary specjalnej ochrony ptaków (OSO)
- Połączenia PLH020108 i PLB020008 (PLC)

Podkład topograficzny: Baza danych obiektów topograficznych BDOT 10k
Stan aktualności podkładu topograficznego: 2012 - 2013 r.

Wykonano w Biurze Urzędania Lasu i Geodezji Leśnej
Odział w Brzegu
Wykonała: Magdalena Błońska
Sprawdził: Marek Drozd



PODZIAŁ NADLEŚNICTWA

1. BAGNO

Nr	Nazwa	Siedziba	Numery oddziałów	Pow. ha
1	Cieplice	232 a	9,13-16,60-67A,70-76,85-93,97-100,228-232,234-238,243-247,254-256	1 427,98
2	Zwierzyniec	263 h	68-69,77-84,94-96,101-118,233,239-242,248-253,257-263	1 412,99
3	Lipnica	284 sx	119-141,264-286	1 337,53
4	Kraniec	384 h	314-316,332-338,348-387	1 419,76
5	Radecz	313 g	287-313,317-331,339-347	1 262,29
Razem obręb				6 860,55

2. OBORNIKI ŚLĄSKIE

Nr	Nazwa	Siedziba	Numery oddziałów	Pow. ha
6	Prusice	488 dx	1-8,10-12,461-495,558-565	1 732,48
7	Osolin	24 m	17-59,553-557	1 604,34
8	Trzebnica	516 x	436,496-551	1 227,28
9	Pegów	394 a	388-398,400-435,437-444,460,552	1 450,64
10	Rościszewice	174 r	142-184	1 103,70
11	Jary	202 r	185-227,399,445-459	1 531,53
NADLEŚNICTWO				394 a
Razem obręb				8 649,97
Ogółem nadleśnictwo				15 510,52