

# AUTO-MOTO-EXPERT

**Paweł Babiszewski**  
**ul. Rolnicza 32, 22-400 Zamość**  
**NIP: 922-237-80-28**  
**REGON: 060648183**



30256454 20231220 0001

Wycena Nr: 456/12/2023

z dnia: 2023/12/18

Wykonawca opinii: uprawniony rzeczoznawca Paweł Babiszewski  
Zleceniodawca: Prokuratura Okręgowa w Zamościu NIP: 922-124-47-45  
Adres: ul. Orla 2, 22-400 Zamość  
Zadanie: Określenie stanu technicznego i wartości rynkowej pojazdu

## PODSTAWA OPINII

- Informacje o cenach rynkowych pojazdów używanych: INFO-EKSPERT
- Notowania z internetowych portali sprzedaży pojazdów używanych
- Rozporządzenie Ministra Infrastruktury z dnia 30 kwietnia 2003 roku, w sprawie warunków technicznych pojazdu oraz zakresu ich niezbędnego wyposażenia ( Dz. U. z 2004 roku, nr. 103 poz. 1085 )
- Instrukcja określania wartości pojazdów nr. 1/2016 z dnia 17.05.2016 roku, wydana przez Stowarzyszenie Rzeczoznawców Techniki Samochodowej i Ruchu Drogowego

## DANE IDENTYFIKACYJNE POJAZDU

Dane: [O] XII-2023

Marka: RENAULT Model pojazdu: Megane Sedan 1.6 MR`07 E4  
Wersja: Expression Nr rejestracyjny: LZ 51733 Rok prod.: 2008  
Rodzaj pojazdu: Samochód osobowy VIN: VF1LM1R0H40660379

Nr INFO-EKSPERT	031-04044
Data pierwszej rejestracji	2008/12/04
Wskazanie drogomierza	333254 km
Okres eksploatacji pojazdu (2008/12/04-2023/12/18)	180 mies.
Kolor powłoki lak., (rodzaj lakieru)	Grafitowy
Oznaczenie typu	LM0/1
Dop. masa całkow.	1750 kg
Rodzaj nadwozia	sedan 4 drzwiowy
Jednostka napędowa	z zapłonem iskrowym (wtrysk)
Pojemność / Moc silnika	1598 ccm / 82 kW (111 KM)
Rodzaj skrzyni biegów	manualna

## WYPOSAŻENIE STANDARDOWE (2008.02 - 2008.08)

L.p.	Nazwa elementu wyposażenia	L.p.	Nazwa elementu wyposażenia
1	ABS + EBV - korektor siły hamowania, elektryczny	20	Poduszki powietrzne kierowcy i pasażera
2	Filtr p/pyłkowy	21	Schówek chłodzony
3	Fotel kierowcy z regulacją wysokości	22	Siedzenia tylne dzielone asymetrycznie
4	Gniazdo 12V	23	Sygnalizacja niezapiętych pasów przednich
5	Immobilizer	24	Sygnalizacja otwartych drzwi
6	Karta kodowa Renault	25	Sygnalizacja pozostawienia włączonych świateł



L.p.	Nazwa elementu wyposażenia	L.p.	Nazwa elementu wyposażenia
7	Kierownica pokryta skórą	26	System wspomagania nagłego hamowania
8	Klimatyzacja	27	Szyby przednie regulowane elektrycznie
9	Kolumna kierownicy regulowana	28	Szyby tylne regulowane elektrycznie
10	Komputer pokładowy	29	Uchwyty do mocowania bagażu
11	Kurtyny powietrzne foteli przednich i siedzeń tylnych	30	Wskaźnik temperatury zewnętrznej
12	Lusterka zewnętrzne podgrzewane i regulowane elektrycznie	31	Wspomaganie układu kierowniczego zmienne
13	Napinacze przednich pasów bezpieczeństwa z kontrolą naciągu	32	Zagłówki foteli przednich regulowane
14	Nawiew powietrza na siedzenia tylne	33	Zagłówki siedzeń tylnych 3 szt.
15	Oświetlenie deski rozdzielczej regulowane	34	Zamek centralny zdalnie sterowany
16	Oświetlenie wnętrza z funkcją ściemniania	35	Zasłona części bagażowej
17	Pasy bezpieczeństwa przednie z regulacją wysokości mocowania	36	Żaluzja p/słoneczna szyby tylnej
18	Podłokietnik centralny przedni	37	Żaluzje p/słoneczne szyb tylnych bocznych
19	Poduszki powietrzne boczne przednie		
<b>L.p.</b>	<b>Nazwa pakietu / elementu pakietu wyposażenia standardowego</b>		
1	ABS + EBV - korektor siły hamowania, elektryczny ABS - system zapobiegający blokowaniu kół System dystrybucji siły hamowania elektroniczny EBV		
2	Lusterka zewnętrzne podgrzewane i regulowane elektrycznie Lusterka zewnętrzne regulowane elektrycznie Lusterka zewnętrzne podgrzewane elektrycznie		
3	Poduszki powietrzne kierowcy i pasażera Poduszka powietrzna kierowcy Poduszka powietrzna pasażera		

### WYPOSAŻENIE DODATKOWE

L.p.	Nazwa elementu wyposażenia	Wartość [PLN]
1	+ Dwufunkcyjne światła do jazdy dziennej	193

### STAN TECHNICZNY POJAZDU

Samochód używany, pochodzący z rynku polskiego, posiadający pełną historię serwisową.

#### Jednostka napędowa:

Kompletna, rozruch elektryczny łatwy, równomierna praca w pełnym zakresie obrotów wału korbowego oraz temperatury cieczy chłodzącej.

#### Podwozie:

Układ kierowniczy sprawny, bez luzów, układ hamulcowy zasadniczy sprawny, przeniesienie napędów sprawne.

Obręcze kół wykonane ze stali.

Plastikowe osłony kół z ubytkami materiału na krawędziach wszystkich czterech osłon.

**Nadwozie samochodu posiada następujące uszkodzenia i braki:**

- Pokrywa komory silnika, uszkodzona powłoka lakierowa - wgniecenie w centralnej części
- Drzwi przednie prawe, uszkodzona powłoka lakierowa - zarysowanie
- Drzwi tylne prawe, uszkodzona powłoka lakierowa - zarysowanie
- Słupki prawy "B", uszkodzona powłoka lakierowa - wgniecenie
- Nadkole tylne prawe, uszkodzona powłoka lakierowa - zarysowanie
- Powłoka lakierowa oryginalna, o grubości do 150 mikrometrów.

**Wnętrze:**

- Fotel kierowcy, uszkodzona tapicerka oparcia - rozdarcie lewego trzymania bocznego
- Tapicerka bocznych drzwi kierowcy, ubytki ochronnej powłoki gumowanej
- Tapicerka bocznych drzwi pasażera przód, ubytki ochronnej powłoki gumowanej

**Ogumienie:**

Przód oraz tył: 195/65R15, zużyte w 50%, kwalifikujące się do dalszej eksploatacji.

**KOREKTY**

WARTOŚĆ BAZOWA BRUTTO (187 mies.)	9 900 PLN
KOREKTA ZA WYPOSAŻENIE DODATKOWE	193 PLN
KOREKTA ZA PIERWSZĄ REJESTRACJĘ	371 PLN
KOREKTA ZA PRZEBIEG	- 2 329 PLN
KOREKTY RÓŻNE	- 569 PLN

W tym:	[%]	Wartość [PLN]
Stopień uszkodzeń i braków	-7.0	- 569

**KOMENTARZ**

**W myśl ustawy z dnia 27 kwietnia 2001 roku o odpadach ( Dz. U. 62 z 2001 roku, poz. 628 ) pojazd nie stanowi odpadu.**

**Podpisując niniejszą ocenę, rzeczoznawca zastrzega, że nie bierze odpowiedzialności za ukryte uszkodzenia, wady materiałowe oraz ich zmiany jakościowe i ilościowe, zaistniałe po oględzinach badanego pojazdu.**

**Wyłączne przeznaczenie opinii dla Zleceniodawcy.**

**Niniejszy dokument jest ważny tylko, gdy posiada pieczęć i podpis wykonującego.**

Wartość rynkowa brutto wyżej zidentyfikowanego pojazdu, określona na dzień wykonania opinii wynosi:

**7600 PLN**

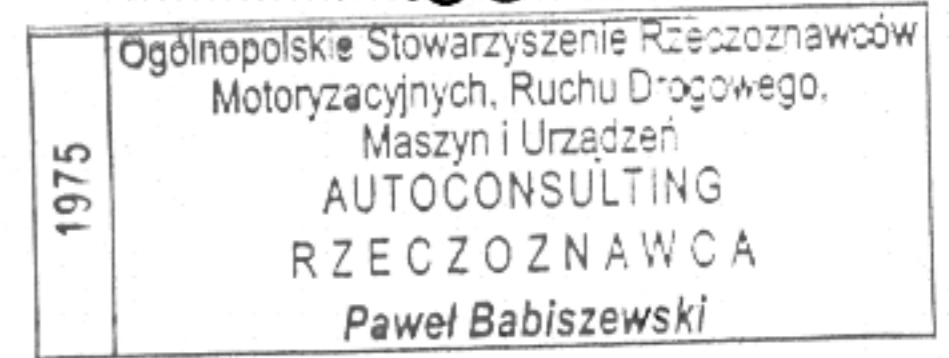
(słownie: siedem tysięcy sześćset złotych)

Wycenę sporządził:

*Paweł Babiszewski*  
pieczęć

*Paweł Babiszewski*

Dnia *18/12/2023* r.



**AUTO-MOTO-EXPERT**  
**Paweł Babiszewski**  
ul. Rolnicza 32, 22-400 Zamość  
tel. 504 139 363  
NIP: 922-237-80-28, REGON 060648183



**DOKUMENTACJA FOTOGRAFICZNA**

do wyceny nr:456/12/2023

z dnia:2023/12/18

**DANE IDENTYFIKACYJNE POJAZDU**

[O]XII-2023

Marka: RENAULT

Model pojazdu: Megane Sedan 1.6

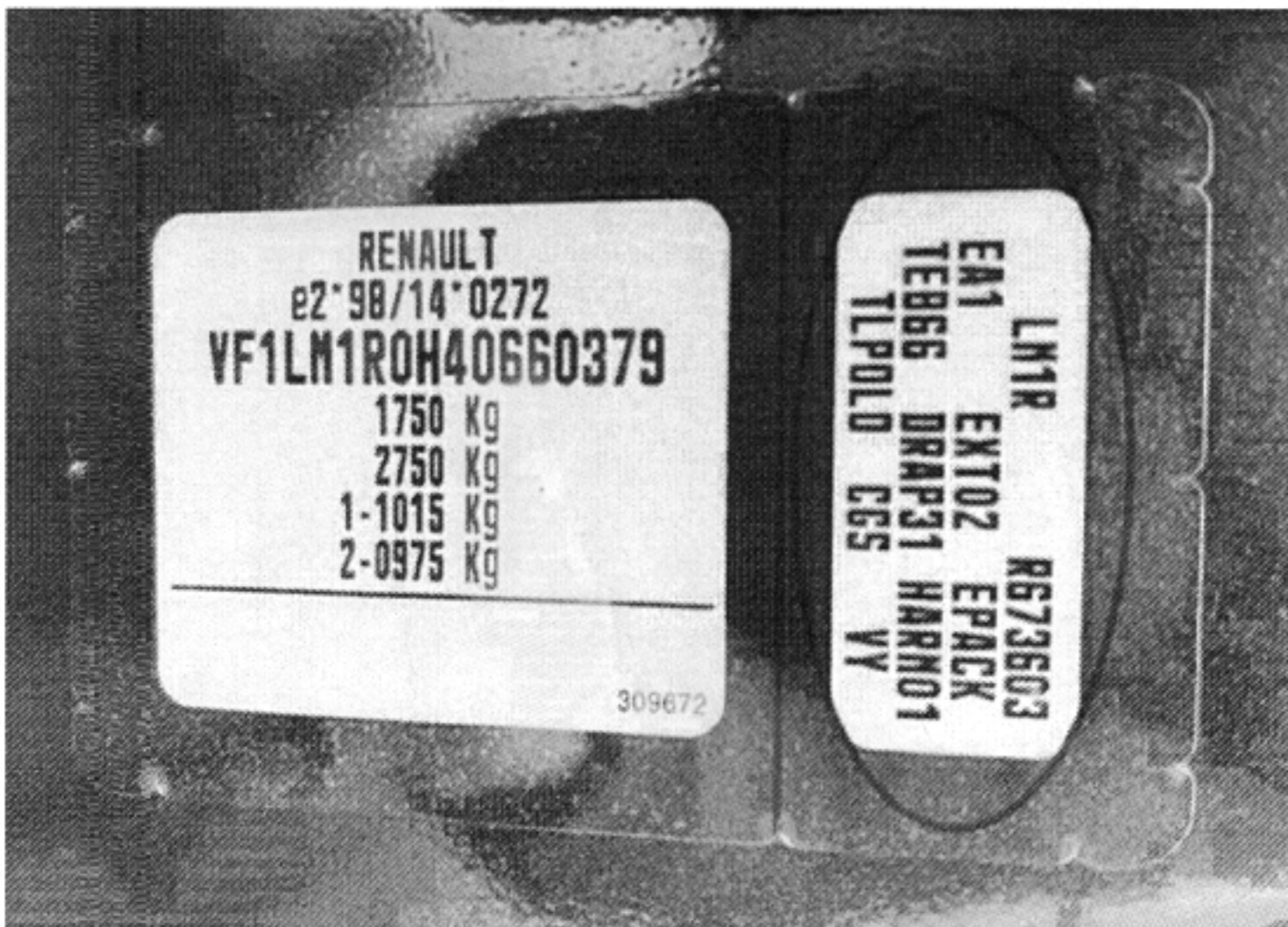
MR'07 E4

Wersja: Expression

Nr rejestracyjny: LZ 51733

Rok prod.:2008

Rodzaj pojazdu: Samochód osobowy



1

2



3

4

Ogólnopolskie Stowarzyszenie Rzecznawców  
Motoryzacyjnych, Ruchu Drogowego,  
Maszyn i Urządzeń  
FOTOCONSULTING  
RZECZNAWCA  
Paweł Babiszewski

1575





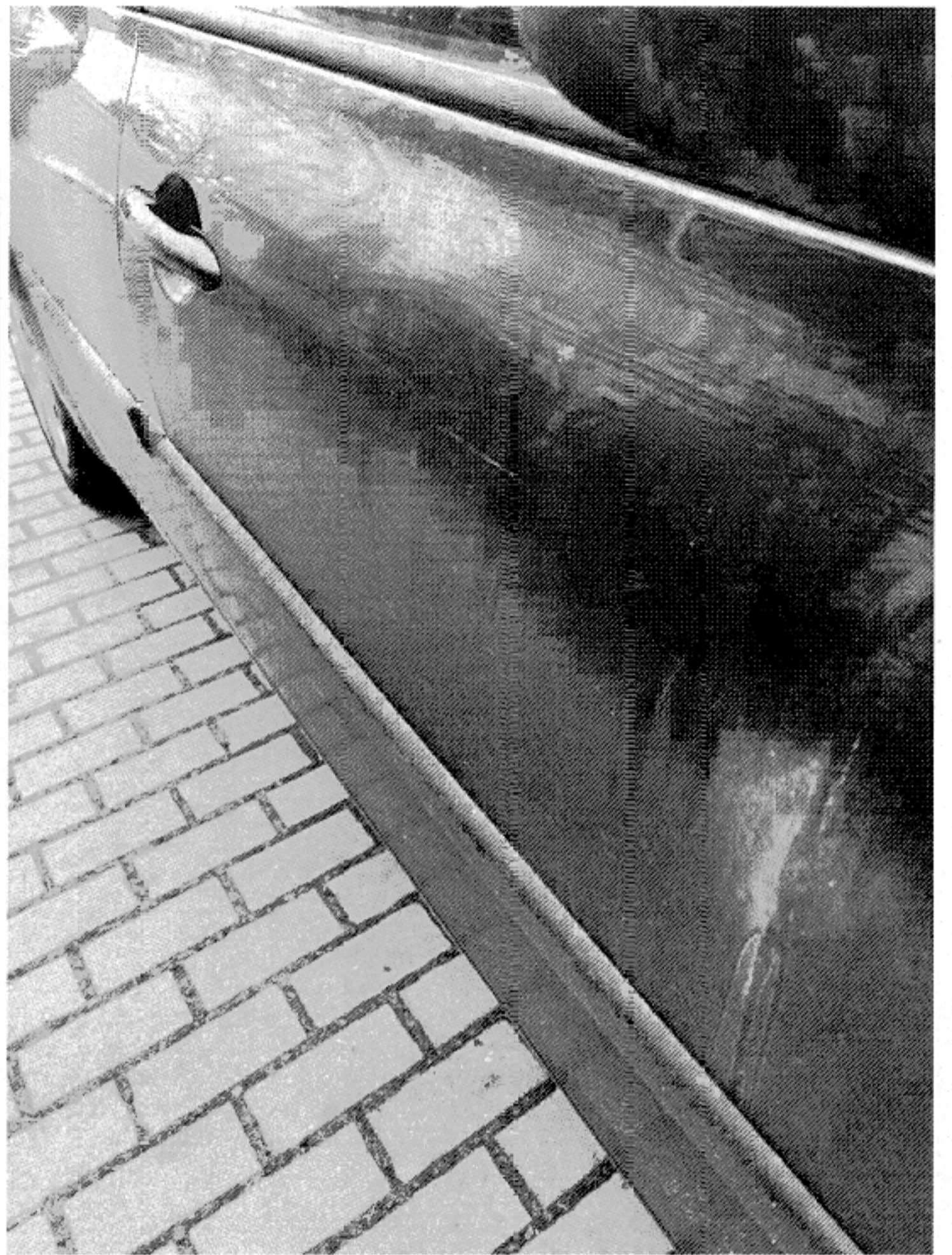
5



6



7



8

1975	Ogólnopolskie Stowarzyszenie Rzecznawców Motoryzacyjnych, Ruchu Drogowego, Maszyn i Urządzeń
	AUTOCONSULTING RZECZDZNAWCA Paweł Babiszewski





9



10

1975  
Ogólnopolskie Stowarzyszenie Rzecznawców  
Motoryzacyjnych, Ruchu Drogowego,  
Maszyn i Urządzeń  
AUTOCONSULTING  
RZECZNIKOWCA  
Paweł Babiszewski





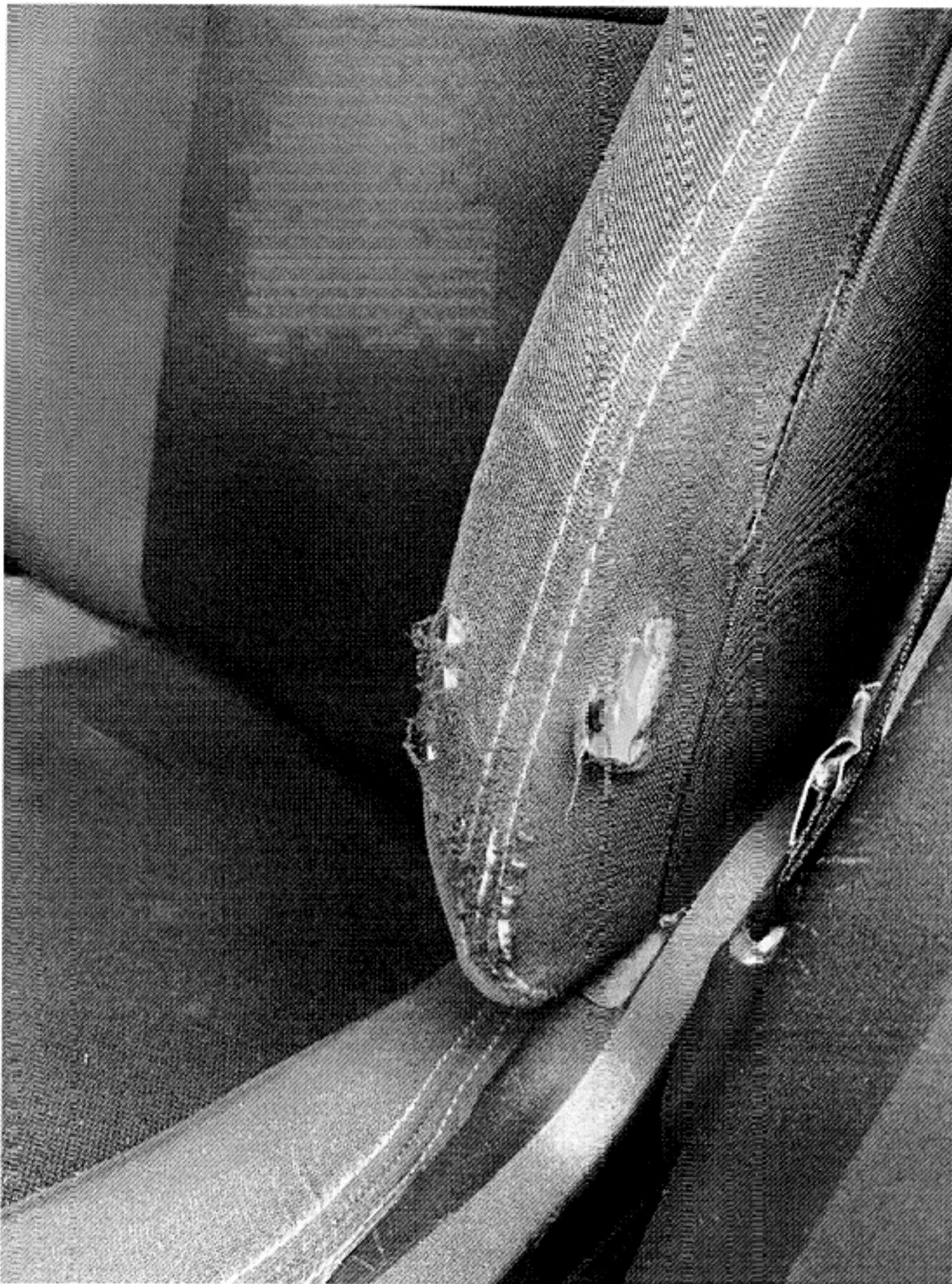
11



12

1975 Ogólnopolskie Stowarzyszenie Rzecznawców  
Motoryzacyjnych, Ruchu Drogowego,  
Maszyn i Urządzeń  
AUTOCONSULTING  
RZECZNOZNAWCA  
Paweł Babiszewski





13



14

1975  
Ogólnopolskie Stowarzyszenie Rzecznawców  
Motorzystycznych, Ruchu Drogowego  
Własnych i Urzędów  
AUTOCONSULTING  
RZECZOWNICWA  
Paweł Babiszewski





15

1975  
Ogólnopolskie Stowarzyszenie Rzecznawców  
Motoryzacyjnych, Ruchu Drogowego,  
Maszyn i Urządzeń  
AUTOCONSULTING  
RZECZDZNAWCA  
Paweł Babiszewski