



Generalna Dyrekcja
Dróg Krajowych i Autostrad



PRZYGOTOWANIE DO SEZONU ZIMOWEGO 2022/2023

26 października 2022 r.



Generalna Dyrekcja
Dróg Krajowych i Autostrad

WALORYZACJA KONTRAKTÓW UTRZYMANIOWYCH

Jakich umów dotyczy:

- Pierwotnie zostały zawarte na okres dłuższy niż 12 miesięcy, lub termin ich realizacji został przedłużony umownie na okres dłuższy niż 12 miesięcy (przedłużenie nie wynikało z winy wykonawcy).
- Zostały zawarte przed 24 lutego 2022 r. lub umowy zostały zawarte po 24 lutego 2022 r., ale oferty złożone zostały przed tym terminem.

Założenia ogólne:

- Wprowadzenie do obowiązujących umów, które nie zawierały klauzul waloryzacyjnych, waloryzacji w oparciu o koszyk utrzymaniowy bądź zastąpienie obecnych zasad, utrzymaniowym koszykiem waloryzacyjnym.
- Określenie limitu waloryzacji na poziomie 10% wynagrodzenia.
- **Aneks zawierany jest na wniosek Wykonawcy.**
- **Aneks dotyczy umów na usługi i roboty budowlane.** Dopuszczamy również aneksowanie umów na dostawę, jeżeli sytuacja na Ukrainie miała na nie wpływ.
- **Nie będzie waloryzowane wynagrodzenie za okres, w którym wykonawca ze swojej winy przekroczył czas** na realizację umowy lub zlecenia.
- **Zapisy waloryzacji dla podwykonawców** - tożsame z zapisami dla Wykonawcy.

Założenia ogólne:

- **Wynagrodzenie waloryzowane jest za wykonane prace, dostawy lub materiały zakupione od 24 lutego 2022 r.**, co oznacza, że w przypadku podpisania aneksu dopuszczalna jest sytuacja, w której wykonawcy zostanie dopłacone wynagrodzenie.
- **Jeżeli umowa obejmuje remont odcinka lub jest to umowa inwestycyjna lub inna umowa obejmująca jeden cały „produkt”, to limit umowy zostaje zwiększony o nowy limit waloryzacji powyżej 100% wartości umowy. W pozostałych przypadkach waloryzacja powinna zamknąć się w limicie 100% wartości umowy**, co de facto powoduje skrócenie okresu realizacji umowy.
- **Waloryzacji podlegać będzie wynagrodzenie za wszystkie wykonane prace, dostawy lub materiały zakupione od 24 lutego 2022 r., o ile do tego dnia minęło 12 miesięcy kalendarzowych od dnia zawarcia umowy. W innym przypadku wynagrodzenie będzie waloryzowane dopiero od 13 miesiąca kalendarzowego od dnia zawarcia Umowy.**



Założenia szczegółowe:

Koszyk utrzymaniowy - wzór (CPI + robocizna + paliwo):

$$W_n = a + \left(b \times \frac{CPI_n}{CPI_0} + c \times \frac{P_n}{P_0} + d \times \frac{R_n}{R_0} \right)$$

a) umowy z koszykiem utrzymaniowym - nowe umowy zagregowane (dot. tylko umów utrzymaniowych)

- zwiększony limit waloryzacji do 10% wartości umowy,
- data odniesienia zgodna z umową,
- limit umowy 100%.

b) umowy z koszykiem jak dla umów w ramach PBDK i PB100 lub koszyk utrzymaniowy:

- zwiększony limit waloryzacji do 10% wartości umowy,
- data odniesienia zgodna z umową,
- limit umowy:
 - dla umów utrzymaniowych - 100%,
 - dla umów inwestycyjnych lub innych umów obejmujących jeden cały „produkt” - zwiększamy maksymalną wartość zobowiązania (wartość umowy).

Założenia szczegółowe:

c) umowy bez klauzul waloryzacyjnych:

- wprowadzamy koszyk utrzymaniowy (CPI + robocizna + paliwo),
- ustanawiamy limit waloryzacji wynoszący 10% wartości pozostałego do wypłaty wynagrodzenia na dzień 24 lutego 2022 r.,
- przyjmujemy datę odniesienia styczeń 2022 r. niezależnie od daty podpisania umowy czy złożenia oferty,
- waloryzujemy płatności za wszystkie prace wykonane lub wykonane dostawy, lub materiały zakupione od 24 lutego 2022 r.,
- limit umowy:
 - dla umów utrzymaniowych - 100%,
 - dla umów inwestycyjnych lub innych umów obejmujących jeden cały „produkt” - zwiększamy maksymalną wartość zobowiązania.

Założenia szczegółowe:

d) umowy z waloryzacją CPI lub inną :

- zmieniamy na koszyk utrzymaniowy (CPI + robocizna + paliwo),
- data odniesienia zgodna z Umową, lub gdy brak takowych zapisów jako datę odniesienia przyjmujemy datę podpisania umowy,
- ustanawiamy limit waloryzacji wynoszący 10% wartości umowy (płatności z tytułu waloryzacji dokonane do 24 lutego 2022 r. wliczają się w limit waloryzacji – 10%),
- według nowego koszyka waloryzujemy płatności za prace wykonane, lub wykonane dostawy, lub materiały zakupione od 24 lutego 2022 r., wobec powyższego należy dokonać ponownego oszacowania należności Wykonawcy na podstawie nowego wzoru waloryzacji i rozliczyć różnicę przy najbliższej płatności,
- limit umowy:
 - dla umów utrzymaniowych - 100%,
 - dla umów inwestycyjnych lub innych umów obejmujących jeden cały „produkt” - zwiększamy maksymalną wartość zobowiązania.

Na chwilę obecną **wpłynęło** do GDDKiA **187*** wnioski o waloryzację wynagrodzenia, które obecnie są na etapie analizy i weryfikacji.

- Umowy inwestycyjne - 33 szt.
- Umowy utrzymaniowe - 154 szt.

Wnioski zostały złożone w 14 Oddziałach GDDKiA.

* Według stanu na 24 października 2022 r.

STAN PRZYGOTOWANIA DO ZIMOWEGO UTRZYMANIA DRÓG KRAJOWYCH SYTUACJA NA RYNKU SOLI

STAN PRZYGOTOWANIA DO ZIMOWEGO UTRZYMANIA DRÓG KRAJOWYCH

Centrala	1
Oddziały	16
Rejony	101



Liczba Rejonów w poszczególnych Oddziałach GDDKiA:



STAN PRZYGOTOWANIA DO ZIMOWEGO UTRZYMANIA DRÓG KRAJOWYCH

Standardy utrzymania dróg krajowych:

- Standard I - ok. 5,2 tys. km
- Standard II - ok. 11,1 tys. km
- Standard III - ok. 1,9 tys. km

RAZEM - ok. 18,2 tys. km



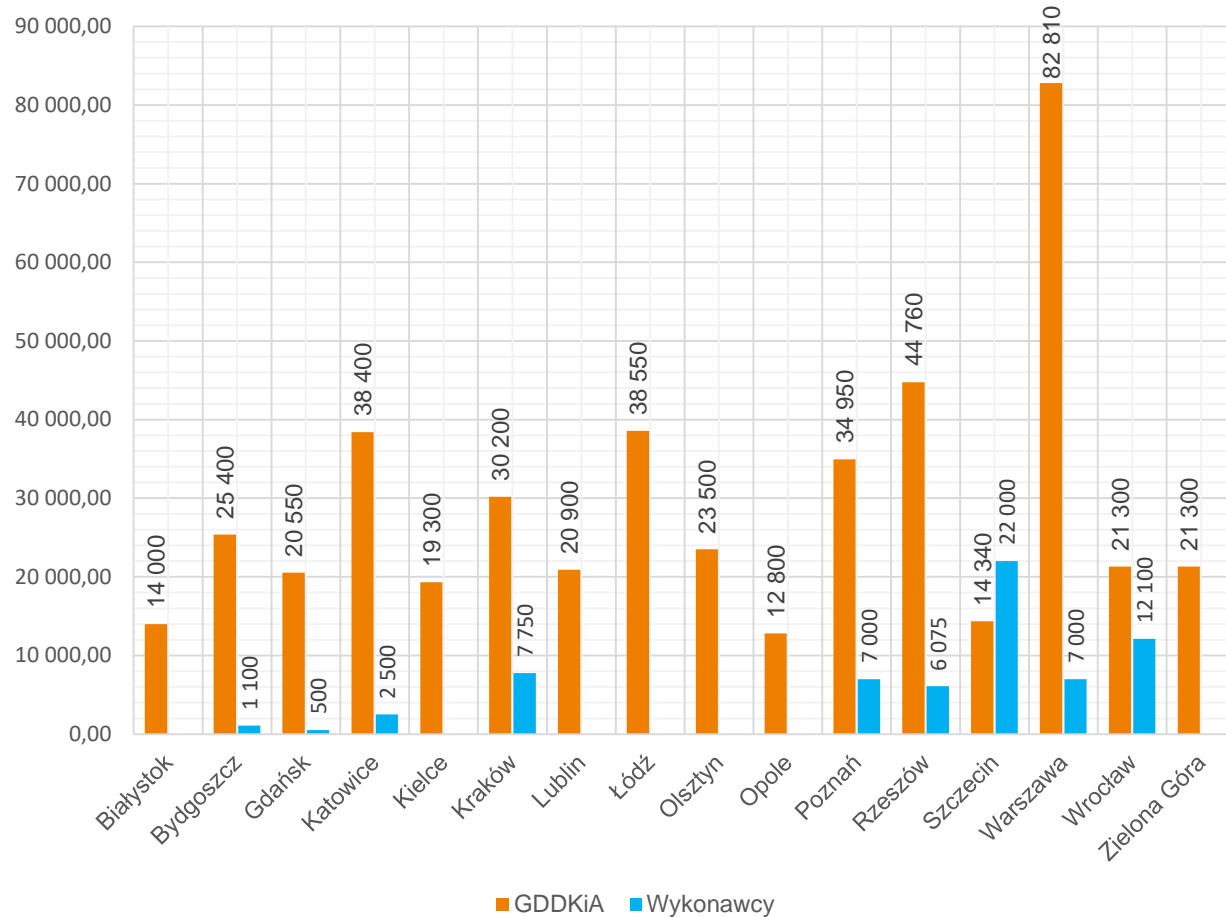
ZAANGAŻOWANIE SPRZĘTOWE SEZON ZUD 2022/2023

Oddział	Pługi [szt.]	Pługosolarki [szt.]	Razem [szt.]
Białystok	59	81	140
Bydgoszcz	51	92	143
Gdańsk	27	57	84
Katowice	67	149	216
Kielce	22	75	97
Kraków	0	149	149
Lublin	87	121	208
Łódź	84	174	260
Olsztyn	89	151	240
Opole	28	63	91
Poznań	159	127	286
Rzeszów	27	123	150
Szczecin	36	82	118
Warszawa	255	259	514
Wrocław	80	142	222
Zielona Góra	2	80	82
Ogółem:	1079	1925	3004

Do akcji zimowego utrzymania dróg w całym kraju przygotowano 3 004 pojazdy, które będą świadczyły usługi zimowego utrzymania na sieci o łącznej długości ok. 18,2 tys. km.



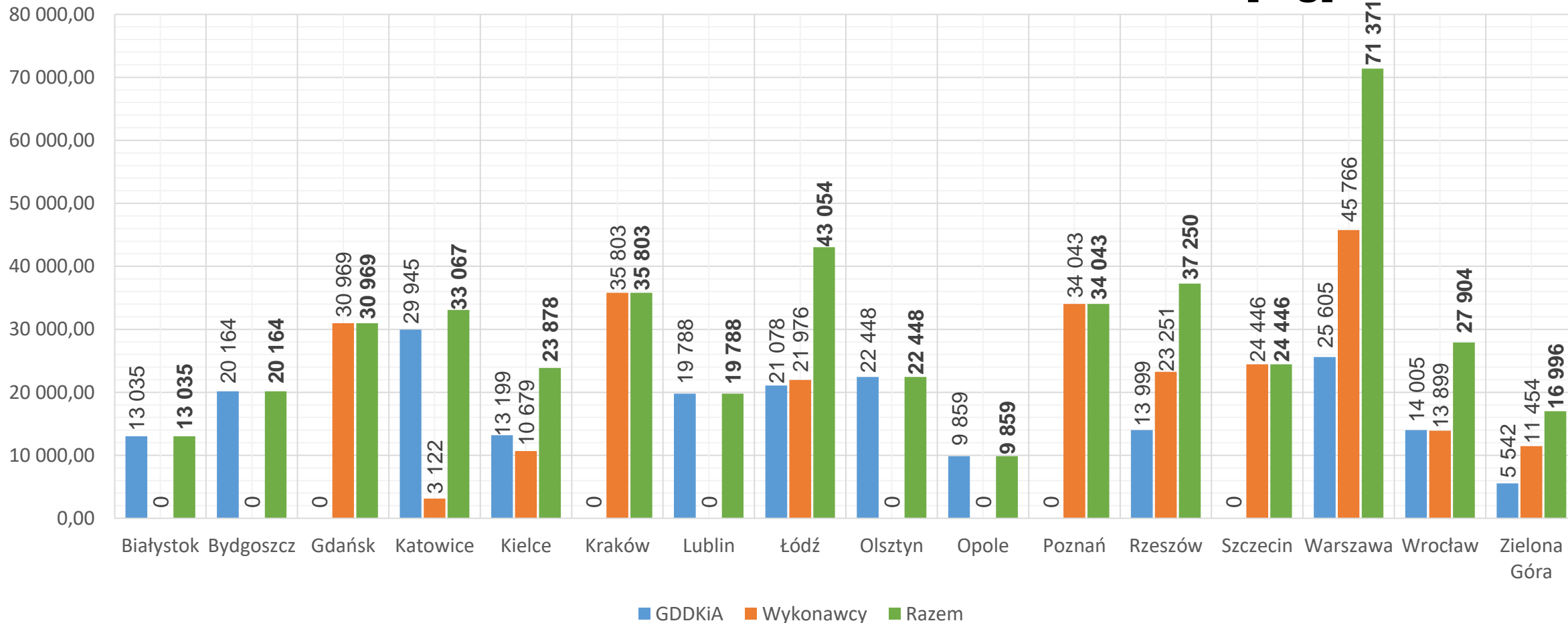
POJEMNOŚĆ MAGAZYNOWA W POSZCZEGÓLNYCH ODDZIAŁACH [Mg]



Łączna powierzchni magazynowa: **529,085 Mg**

(463,06 Mg - GDDKiA i 66,025 Mg - wykonawcy ZUD)

ILOŚĆ ZGROMADZONEJ SOLI W MAGAZYNACH [Mg]*

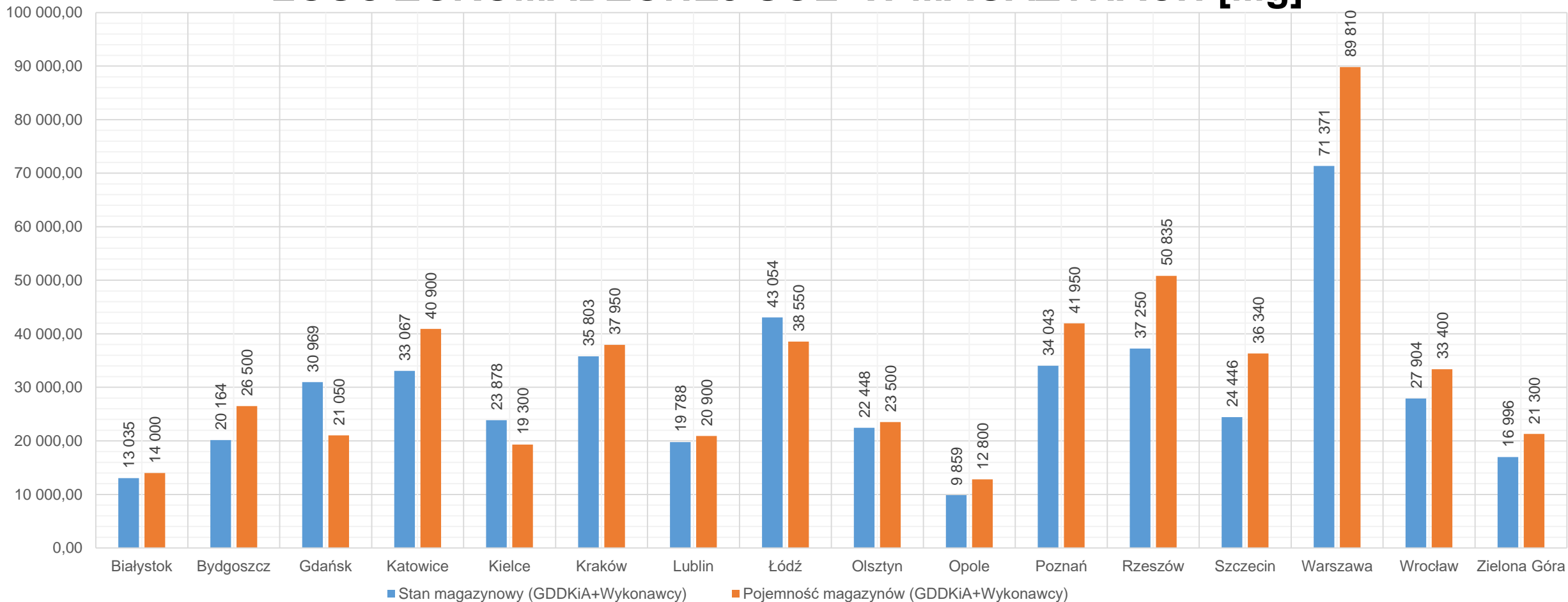


Łączna ilość soli zgromadzona w magazynach: 464 074,81 Mg i stanowi to 135% średniego zużycia soli z ostatnich 10 lat

Poziom napelnienia magazynów: 87,71%

*stan na 24.10.2022 r.

IŁOŚĆ ZGROMADZONEJ SOLI W MAGAZYNACH [Mg]*

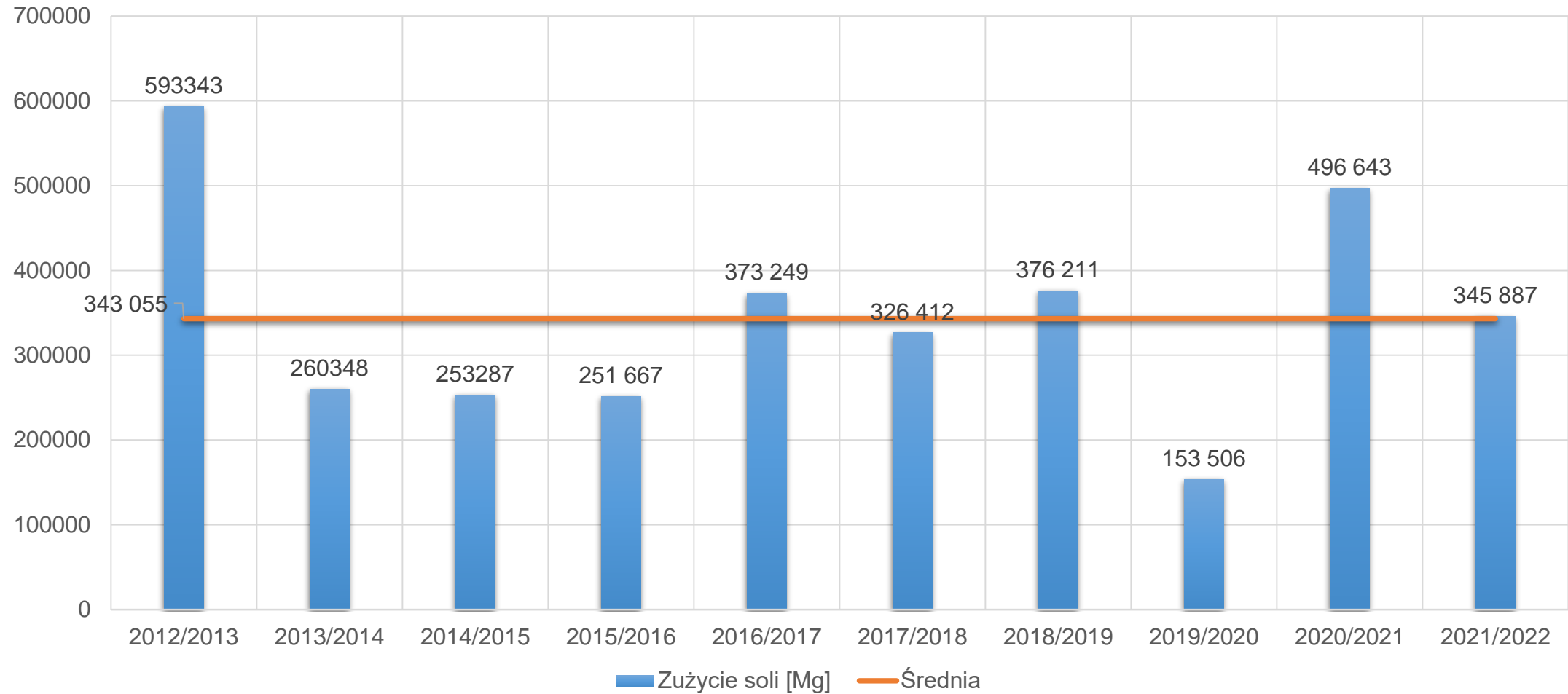


Łączna ilość soli zgromadzona w magazynach: 464 074,81 Mg i stanowi to 135% średniego zużycia soli z ostatnich 10 lat

Poziom napelnienia magazynów: 87,71%

*stan na 24.10.2022 r.

ZAANGAŻOWANIE MATERIAŁOWE - PORÓWNANIE SEZONÓW ZUD [Mg]



STAN PRZYGOTOWANIA DO ZIMOWEGO UTRZYMANIA DRÓG KRAJOWYCH



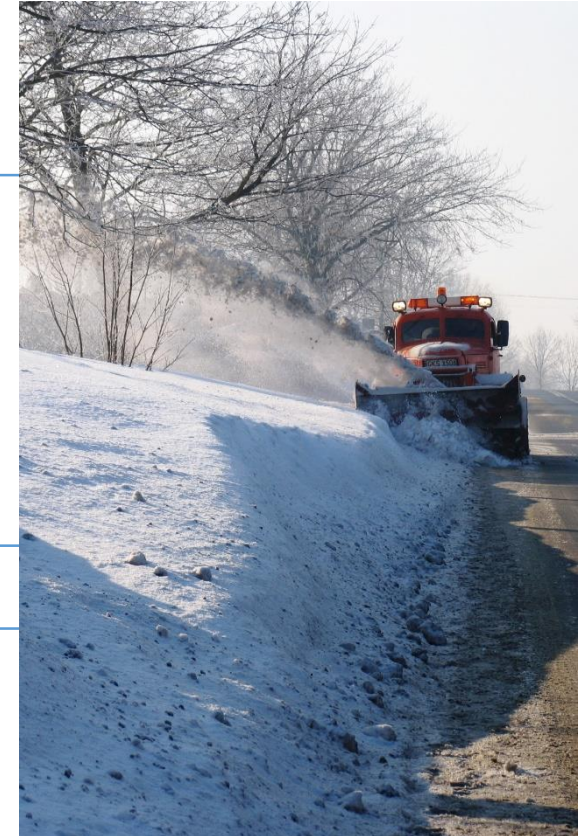
STAN PRZYGOTOWANIA DO ZIMOWEGO UTRZYMANIA DRÓG KRAJOWYCH

Czynności główne

- gotowość do natychmiastowego podjęcia akcji
- zapobieganie śliskości
- maksymalnie zminimalizowanie skutków śliskości
- odśnieżanie wraz z minimalizowaniem skutków śliskości

Czynności towarzyszące

- kontrolne patrole dróg
- koordynacja akcji ZUD
- całodobowe dyżury wraz z przekazywaniem informacji Zamawiającemu
- załadunek i wywóz śniegu



STAN PRZYGOTOWANIA DO ZIMOWEGO UTRZYMANIA DRÓG KRAJOWYCH

Regulacje wewnętrzne

✓Cyklicznie, co roku, aktualizowane jest **zarządzenie** Generalnego Dyrektora Dróg Krajowych i Autostrad **w sprawie standardów zimowego utrzymania dróg krajowych (wskazanie dróg i standardu ich utrzymania).**

✓Prace związane z zimowym utrzymaniem dróg prowadzone są w oparciu o **Wytyczne zimowego utrzymania dróg**, stanowiące wynik wieloletnich doświadczeń płynących z kolejnych sezonów zimowych, skupiających w sobie szereg elementów, w tym elementów bezpieczeństwa oraz efektywności usuwania śliskości zimowej.

Warszawa, dnia środa, 5 października 2022 r.

Poz. 23

Podpisany przez:
Elwira Agata Syta
Data: 05.10.2022 09:41:05



ZARZĄDZENIE NR 23
GENERALNEGO DYREKTORA DRÓG KRAJOWYCH
I AUTOSTRAD

z dnia 4 października 2022 r.

w sprawie standardów zimowego utrzymania dróg krajowych

ZARZĄDZENIE Nr 31
GENERALNEGO DYREKTORA DRÓG KRAJOWYCH
I AUTOSTRAD

z dnia 5 września 2017 r.

w sprawie wprowadzenia „Wytycznych zimowego utrzymania dróg”



STAN PRZYGOTOWANIA DO ZIMOWEGO UTRZYMANIA DRÓG KRAJOWYCH

Regulacje wewnętrzne

✓ W GDDKiA każdego roku w trakcie trwania sezonu zimowego dokonuje się czynności kontrolnych jednostek organizacyjnych oraz stanu utrzymania dróg.

W ramach powyższej kontroli, poza właściwym stanem utrzymania dróg, GDDKiA weryfikuje w szczególności:

- a) czy liczba sprzętu przygotowanego do ZUD jest spójna z warunkami kontraktu;
- b) stan techniczny sprzętu przygotowanego do ZUD, w tym czy zgodność tego stanu jest spójna z warunkami kontraktu;
- c) ilości przygotowanych materiałów do usuwania śliskości zimowej, w tym sposobu ich właściwego zabezpieczenia przed warunkami atmosferycznymi;
- d) właściwe przygotowanie zaplecza do pracy w sezonie zimowym.

STAN PRZYGOTOWANIA DO ZIMOWEGO UTRZYMANIA DRÓG KRAJOWYCH

Informacja o warunkach ruchu na drogach krajowych

W centrali Generalnej Dyrekcji Dróg Krajowych i Autostrad, jak i we wszystkich jej Oddziałach, funkcjonują **Punkty Informacji Drogowej (PID)**, których zadaniem jest zbieranie z jednostek GDDKiA informacji o stanie dróg i warunkach ruchu (nie tylko w okresie zimowym) oraz informowanie użytkowników dróg i środki masowego przekazu o istniejących warunkach ruchu na sieci dróg krajowych zarządzanych przez Generalnego Dyrektora Dróg Krajowych i Autostrad.

Powyższe informacje umieszczane są na naszej stronie internetowej.

Punkt Informacji Drogowej pracuje całą dobę pod numerem telefonu **19 111**.



BIEŻĄCA WSPÓŁPRACA GDDKiA Z FIRMAMI UTRZYMANIOWYMI

BIEŻĄCA WSPÓŁPRACA GDDKiA Z FIRMAMI UTRZYMANIOWYMI

✓ Wspólne bezpieczeństwo na pierwszym miejscu !

- ✓ w ramach realizacji prac utrzymaniowych, GDDKiA **BEZWZGLĘDNI** wymaga przestrzegania w szczególności:
 - a. postanowień *Zarządzenia nr 18 Generalnego Dyrektora Dróg Krajowych i Autostrad z dnia 26 lipca 2022 roku w sprawie typowych schematów oznakowania robót oraz pomiarów diagnostycznych prowadzonych w pasie drogowym*;
 - b. kwestii związanych z prawidłowym opracowaniem projektów czasowych organizacji ruchu;
 - c. wymóg zabezpieczenia pracowników służb drogowych w trakcie wykonywania prac elementami energochłonnymi lub równoważnymi, zamontowanymi na samochodach lub doczepionymi jako przyczepki;
 - d. wymogów wyposażenia pracowników w odzież jak i elementy odblaskowe, spełniające wymagania *PN-EN ISO 20471:2013-07 „Odzież ostrzegawcza o intensywnej widzialności do użytku profesjonalnego”*;
 - e. kwestii prawidłowego przekazywania informacji o wejściu w pas drogowy;
 - f. Niedostateczne zabezpieczenie lub niewłaściwe oznakowanie miejsc, w których realizowane będą prace związane z utrzymaniem dróg



©Agencja Gazeta

KU PRZESTRODZE!

PRZYKŁADY NIEPRAWIDŁOWYCH DZIAŁAŃ

- Pozostawienie czasowej organizacji ruchu, podczas gdy roboty **zostały zakończone**



KU PRZESTRODZE!

PRZYKŁADY NIEPRAWIDŁOWYCH DZIAŁAŃ

- pługosolarka jechała pod prąd drogą krajową DK74 na odc. Krzemień - Janów Lubelski



- Koszenie traw w okresie zimowym



BIEŻĄCA WSPÓŁPRACA GDDKiA Z FIRMAMI UTRZYMANIOWYMI



Zarządzenie Nr 39 Generalnego Dyrektora z dnia 31 grudnia 2021 r. w sprawie wytycznych bieżącego utrzymania oraz prowadzenia czynności utrzymaniowych na drogach krajowych.

Ograniczyło:

- **liczbę koszenia** roślinności niskiej
- **częstotliwość mycia** znaków i tablic
- **częstotliwości mycia** ekranów akustycznych

Było

4 koszenia
(2 całe i 2 częściowe)

2 mycia

1 raz w roku

Jest

1 pełne koszenie

1 mycie

wg potrzeb

RYNEK UTRZYMANIOWY NA DROGACH KRAJOWYCH

Analiza bieżącej sytuacji

- GDDKiA na bieżąco analizuje postępowania przetargowe na utrzymanie dróg i reakcje uczestników na dynamicznie zmieniającą się sytuację na rynku budowlanym.
- Weryfikowane są wartości ofert w odniesieniu do zaplanowanego finansowania.

PLANOWANE POSTĘPOWANIA PRZETARGOWE NA UTRZYMANIE DRÓG KRAJOWYCH

STAN OBECNY*

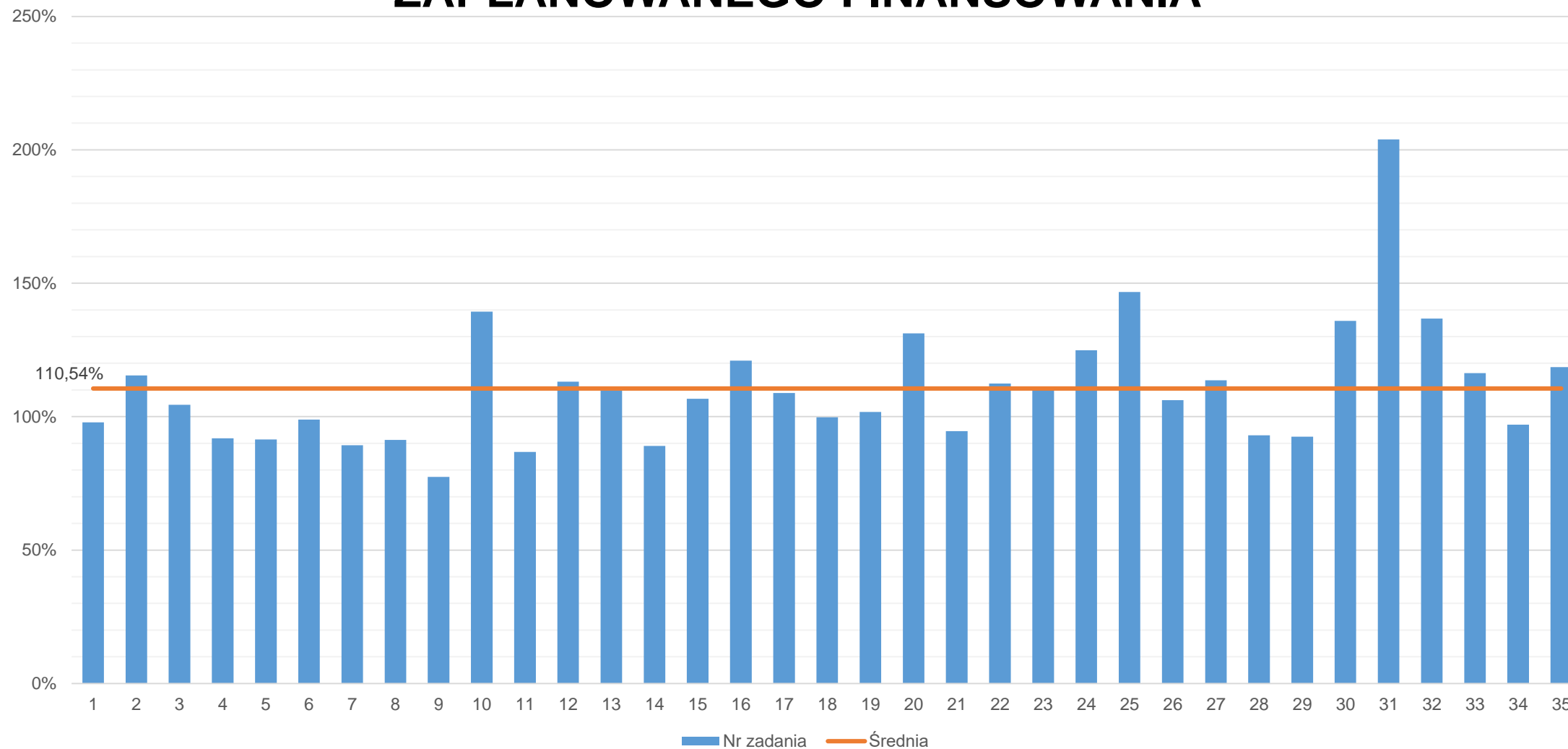
- GDDKiA ogłosiła w 2022 r. łącznie 86 postępowań przetargowych:
 - 31 całoroczne utrzymanie dróg
 - 55 postępowania asortymentowe

STAN PRZYSZŁY

- Planowane do ogłoszenia do końca 2022 r. łącznie 9 postępowań:
 - 2 całoroczne utrzymanie dróg (Olsztyn i Lublin)
 - 7 postępowań asortymentowych (Wrocław, Poznań, Białystok, Lublin)

**stan na 24 października 2022 r.*

UDZIAŁ PROCENTOWY ŚREDNIEJ WARTOŚCI OFERT WOBEC ZAPLANOWANEGO FINANSOWANIA*



*otwarcie ofert po 24 lutego 2022 r.

BIEŻĄCA WSPÓŁPRACA GDDKIA Z FIRMAMI UTRZYMANIOWYMI

PODSUMOWANIE:

- STANDARYZACJA (jednolite dokumenty w całej GDDKIA),
- CIĄGŁE DOSKONALENIE (otwartość na oczekiwania użytkowników ruchu),
- EKONOMIA (mieszany system rozliczania),
- BEZPIECZEŃSTWO (użytkowników, pracowników, wykonawców),
- PRZEWIDYWALNOŚĆ (zlecanie prac, podejście do Wykonawcy, jednolite dokumenty),
- ELASTYCZNOŚĆ (zwiększenie limitu waloryzacji do +/- 10% na nowych kontraktach utrzymaniowych z uwagi na sytuację rynkową).



Generalna Dyrekcja
Dróg Krajowych i Autostrad

DZIĘKUJĘ ZA UWAGĘ



Ogólnopolski Punkt Informacji Drogowej
wybierz: **19 111**



Generalna Dyrekcja
Dróg Krajowych i Autostrad