

Informacje o szkoleniach, konkursach i innych wydarzeniach organizowanych przez KRUS znajdują się na stronach internetowych:

www.krus.gov.pl

www.wydarzenia-prewencyjne.krus.gov.pl

Postępowanie w razie wypadku

- › W razie wypadku należy **zabezpieczyć miejsce zdarzenia**, zadbać o bezpieczeństwo osób poszkodowanych i udzielających pomocy. Poszkodowanemu należy **udzielić pomocy** stosownie do rodzaju zagrożenia (np. odciągnąć od maszyny, odłączyć od źródła prądu, ułożyć i przykryć chorego, założyć opatrunek, wykonać sztuczne oddychanie itp.) oraz **wezwać pomoc lekarską**.
- › Lekarza udzielającego pomocy **poinformować o okolicznościach wypadku**. Jeśli lekarz uzna za niezbędne przeprowadzenie badań do ustalenia zawartości alkoholu lub substancji odurzających i psychotropowych w organizmie, **poszkodowany powinien poddać się temu badaniu**. Odmowa jest podstawą do niewypłacenia odszkodowania.
- › **Wypadek należy zgłosić bez zbędnej zwłoki** w najbliższej jednostce Kasy Rolniczego Ubezpieczenia Społecznego. Miejsce i przedmioty związane z wypadkiem należy w miarę możliwości zabezpieczyć do czasu przeprowadzenia oględzin przez pracownika Kasy.

Upadek to nie przypadek



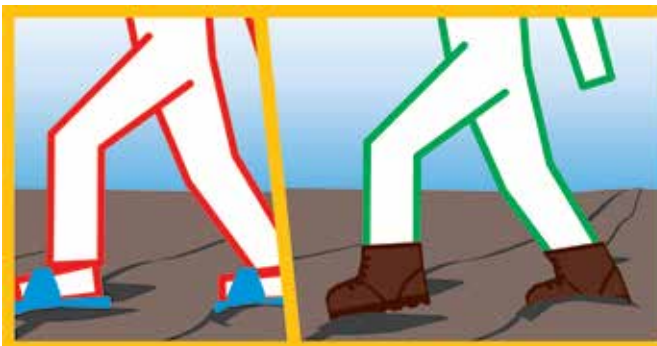
WYPADKI



Upadki osób to ponad połowa wszystkich zdarzeń wypadkowych, którym ulegają rolnicy

Główne przyczyny tych wypadków to:

- › zły stan nawierzchni podwórzy i ciągów komunikacyjnych,
- › używanie nieodpowiedniego obuwia,
- › nieprawidłowy sposób wchodzenia i schodzenia z maszyn rolniczych,
- › brak odpowiednich przejść i obejść,
- › bałagan w obejściu, w pomieszczeniach gospodarczych i produkcyjnych,
- › niestosowanie drabin i podestów do pracy na wysokości,
- › niezabezpieczone i nieprawidłowo skonstruowane drabiny,
- › brak poręczy i barierek przy schodach, wysokie i nieoznakowane progi,
- › niezabezpieczone otwory zrzutowe i kanały gnojowe,
- › przebywanie na ładunkach podczas transportu,
- › niewłaściwe tempo pracy (pośpiech), niedostateczna koncentracja na wykonywanych czynnościach, oraz nadmierny wysiłek fizyczny.



Rolniku, zmniejsz ryzyko upadku:

- › Zachowuj porządek w obejściu, dbaj o stan techniczny ciągów komunikacyjnych, ich czystość i właściwe rozmieszczenie.
- › Stosuj właściwe obuwie robocze, które zmniejszy niebezpieczeństwo poślizgnięć i potknięć, przylegające do kostki o podeszwie protektorowanej.
- › Używaj maszyn wyposażonych w mocne i dobrze zamontowane drabinki oraz schodki wejściowe do kabin, przyczep i na pomosty. Wchodź i schodź z nich przodem do maszyny.
- › Przestrzegaj zasad bhp podczas prac remontowo-budowlanych w gospodarstwie. Prace na wysokościach wykonuj na stabilnych podestach zabezpieczonych barierkami.
- › Używaj bezpiecznych drabin i odpowiednio skonstruowanych schodów.
- › Stosuj odpowiednie środki ochrony pracy podczas prac na wysokości.
- › Zabezpieczaj wszelkie otwory przykrywkami lub barierkami.
- › Nie przewoź osób na błotnikach ciągnika, na przyczepach na ładunku.
- › Nie pracuj, gdy jesteś chory, przemęczony, zestresowany.

Pamiętaj – to Ty odpowiadasz za swoje zdrowie i życie