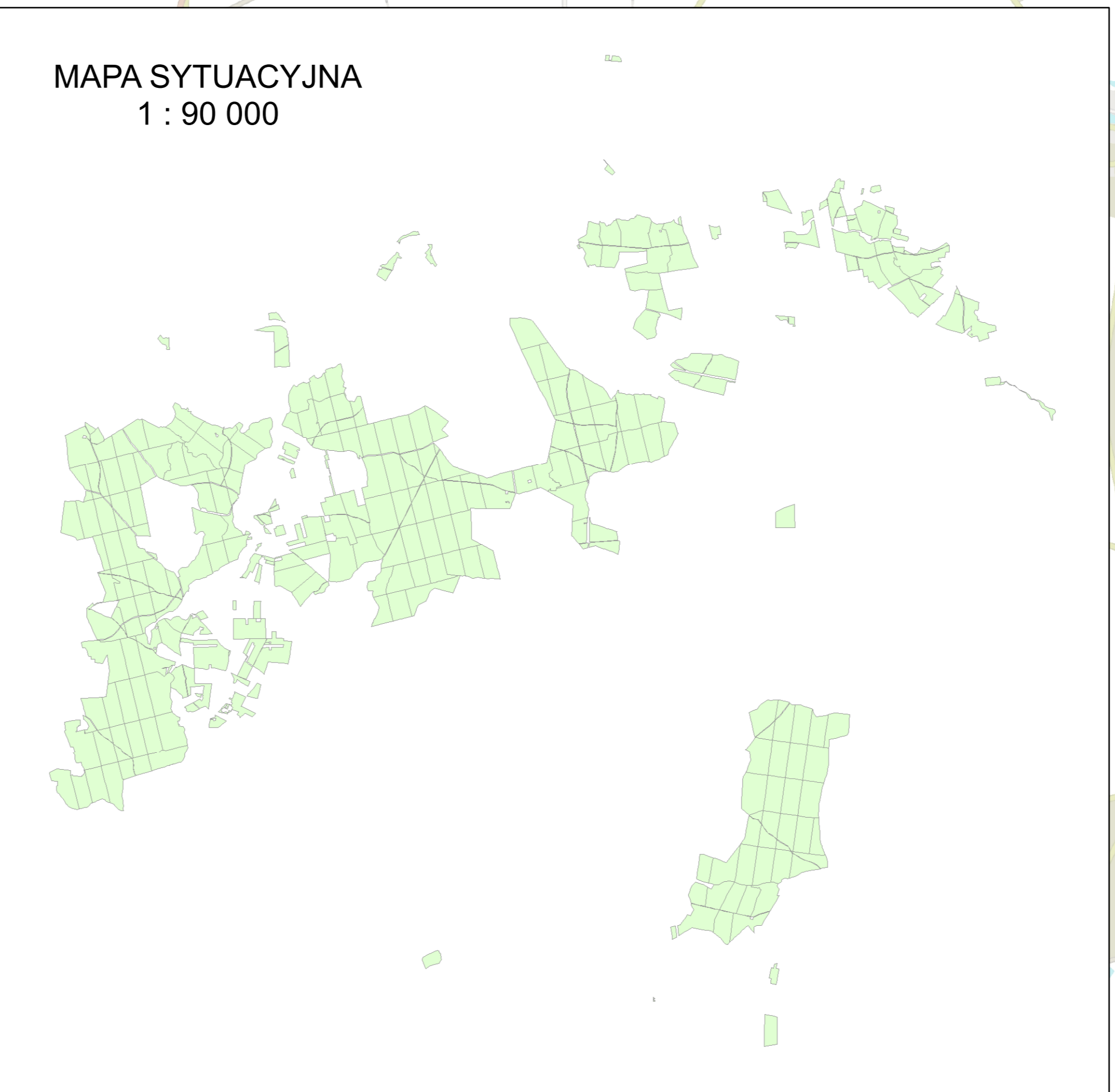
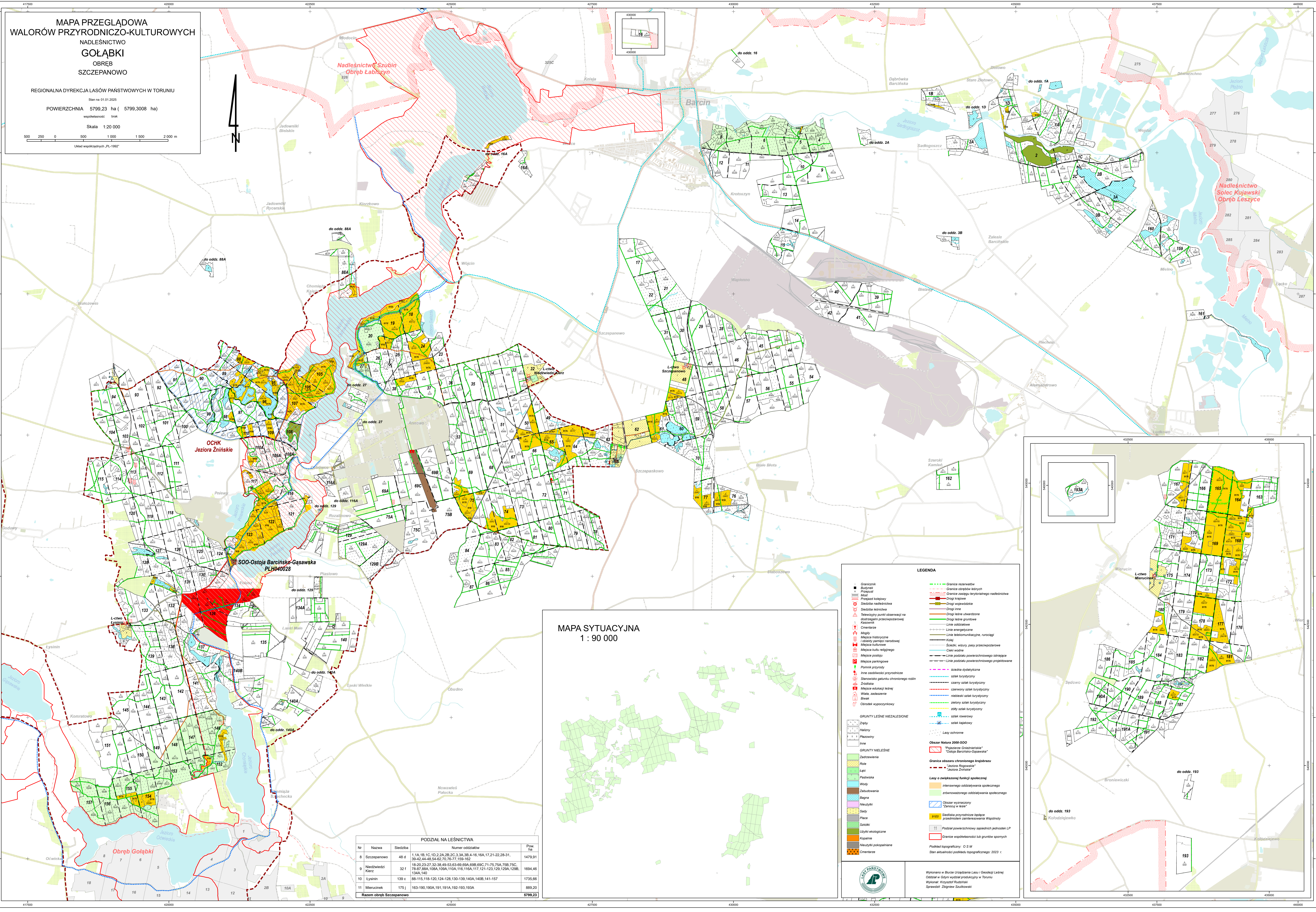
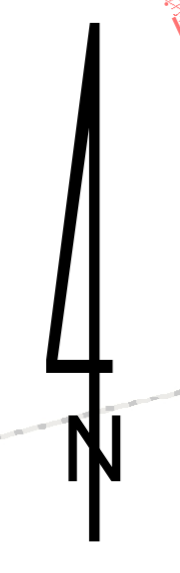


**MAPA PRZEGLĄDOWA  
WALORÓW PRZYRODNICZO-KULTUROWYCH  
NADLEŚNICTWO  
GOŁĄBK  
OBRĘB  
SZCZEPANOWO**

REGIONALNA DYREKCJA LASÓW PAŃSTWOWYCH W TORUNIU  
Stan na 01.01.2025  
POWIERZCHNIA 5799,23 ha ( 5799,3008 ha )  
współrzędność brak  
Skala 1:20 000  
500 250 0 500 1 000 1 500 2 000 m  
Układ współrzędnych „P”-1992



PODZIAŁ NA LEŚNICTWA			
Nr	Nazwa	Siedziba	Numer oddziałów
8	Szczepanowo	48 d	1, 1A, 1B, 1C, 1D, 2, 2A, 2B, 2C, 3, 3A, 3B, 4-16, 16A, 17, 21-22, 28-31, 39-42, 44-48, 54-62, 70, 76, 77, 159-162
9	Niedźwiędzi Kierz	32 f	18-20, 23-27, 32-38, 49-53, 63-69, 69A, 69B, 69C, 71-75, 75A, 75B, 75C, 78-87, 88A, 108A, 109A, 110A, 116, 116A, 117, 121-123, 129, 129A, 129B, 134A, 142
10	Lysinin	139 c	68-115, 118-120, 124-128, 130-139, 140A, 140B, 141-157
11	Mierosinek	175 j	163-190, 190A, 191, 191A, 192-193, 193A
Razem obręb Szczepanowo			<b>5799,23</b>

**LEGENDA**

- Granicznik
- Budynki
- Przebieg
- Most
- Przebieg kolejowy
- Siedziba nadleśnictwa
- Siedziba leśnicza
- Terenowy punkt obserwacji na ostrzeżeniu przeciwpożarowej
- Kasowniki
- Chlewnie
- Młoty
- Miejsca historyczne
- Obiekty planist. (rodzajów)
- Miejsca kulturowe
- Miejsca kultu religijnego
- Miejsca postępu
- Miejsca parkingowe
- Pomniki przyrody
- Inne sakołwości przyrodnicze
- Stancje gąsienic chronionego rodlin
- Złodska
- Miejsca edukacji leśnej
- Właski zwłazszenie
- Błaski
- Obrodek wyppczynkowy

**GRUNTY LEŚNE NIEZALEŚNIE**

- Grądy
- History
- Plazony
- Inne

**GRUNTY NIELEŚNE**

- Zadrzewina
- Role
- Łąki
- Plastiska
- Zabudowania
- Bagna
- Nieużytki
- Sady
- Plaice
- Szaki
- Użytki ekologiczne
- Kopanie
- Neużytki pokopalniane
- Chlewnie

**GRANICE I LINIE**

- Granicze rezerwatów
- Granicze obrębów leśnych
- Granicze zwęgu terytorjalnego nadleśnictwa
- Drogi krajowe
- Drogi wojewódzkie
- Drogi inne
- Drogi leśne utwardzone
- Drogi leśne gruntowe
- Linie oddziałowe
- Linie energetyczne
- Linie telekomunikacyjne, rurociągi
- Kolej
- Szlaki, wiatry, pazy przeciwozarowe
- Graniczki wodne
- Linie podziału powierzchniowego istniejące
- Linie podziału powierzchniowego projektowane
- Szeczka dydaktyczna
- szlak turystyczny
- czarny szlak turystyczny
- czerwony szlak turystyczny
- niebieski szlak turystyczny
- żółty szlak turystyczny
- zarys szlak turystyczny
- szlak rowerowy
- szlak kajakowy
- Lasy ochronne

**Obszar Natura 2000-SOO**

- "Pojeczenie Gnieznieńskie"
- "Obszar Barciński-Gasawska"
- Granicze obszaru chronionego krajobrazu "Jezioro Rogozińskie"
- "Jezioro Znińskie"

**Lasy o zwiększonej funkcji społecznej**

- intensywnego oddziaływanie społecznego
- zrównowazonego oddziaływanie społecznego

**Obszar wyznaczony "Zasada w Wasi"**

- Siedziska przyrodnicze będące przedmiotem zainteresowania Wąpólny

**Podział powierzchniowy sąsiednich jednostek LP**

- Podział topograficzny: O 5 M
- Stan aktualności podziału topograficznego: 2023 r.

