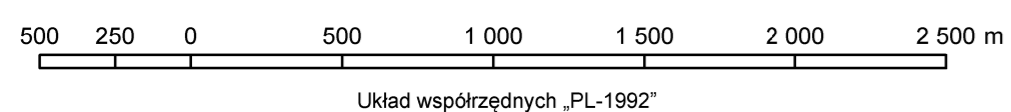


**MAPA PRZEGLĄDOWA
ROZMIESZCZENIA STANOWISK
CHRONIENYCH I RZADKICH GATUNKÓW**
(ZAŁĄCZNIK DO PROGRAMU OCHRONY PRZYRODY)

NADLEŚNICTWO
STRZELCE
OBREB
STRZELCE

REGIONALNA DYREKCJA LASÓW PAŃSTWOWYCH W LUBLINIE

Stan na 01.01.2025r.
POWIERZCHNIA 8167,47 ha (8167,4996 ha)
współrzędność: 76.2559 ha
Skala 1:25 000



WYKAZ LEŚNICTW

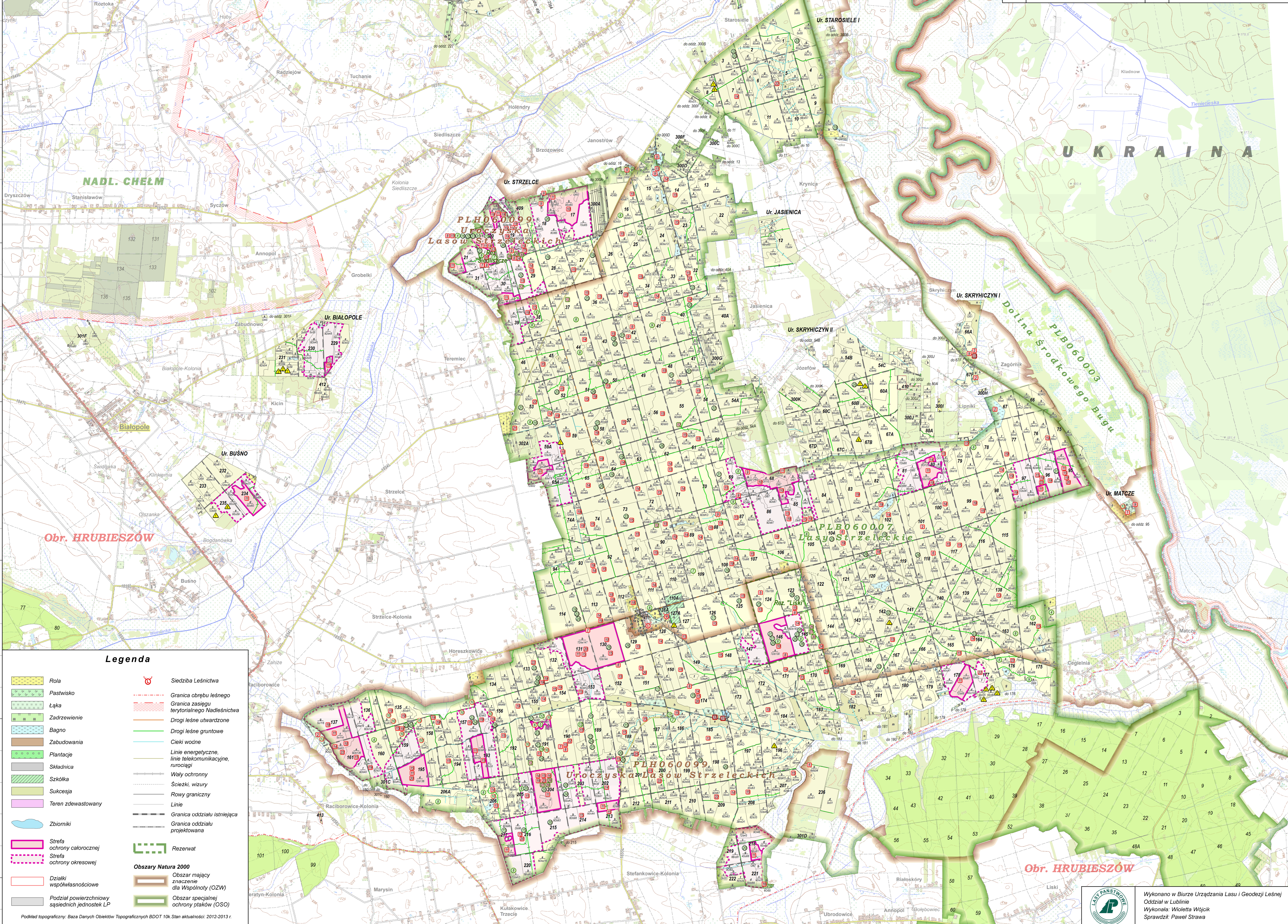
2-Obr. STRZELCE

Nr	Nazwa	Siedziba	Numery oddziałów	Powierzchnia
5	Janostów	1n	1-39, 223-228, 235A, 235B, 236A, 237, 238, 238A, 239, 240, 240A, 241, 241A, 242-248, 248A, 249, 250, 300A-300F, 400-409	2126,98 2126,9099
6	Matcze	128n	40, 40A, 41-54, 54A, 55-59, 59A, 60-65, 65A, 67D, 68-74, 74A, 92-94, 300G, 302A	1271,29 1271,2822
7	Liski	128n	54B, 54C, 60A-60C, 66, 66A, 67, 67A-67C, 67E, 75-80, 80A, 81-83, 95-103, 115-120, 138-142, 162-167, 175-180, 300H-300K, 410	1567,31 1567,2676
8	Stefankowice	128n	84-91, 104-111, 121-128, 143-150, 168-174, 181-186, 196-199, 207-210, 218, 219, 221, 222, 236, 301D, 411	1629,88 1629,9175
9	Maziarnia	128n	112-114, 129-137, 151-161, 187-195, 200-206, 206A, 211-217, 220, 229-236, 301C, 301F, 412-413	1561,19 1561,1060
13	Łędnictwo Szwałkowski	128Ab	110A, 127A, 128A	11,82 11,8154
Razem obręb				8167,47 8167,4996

WYKAZ CHRONIENYCH I RZADKICH GATUNKÓW

GRZYBY, POROSTY I MSZAKI			
Nr na mapie	Nazwa gatunku	Nr na mapie	Nazwa gatunku
1	Gatunki objęte ochroną częściową	17	Grzebień wężowaty
2	Widłak miodowy - (<i>Dicranum scoparium</i>)	18	Grzybnia okrągłolistna - (<i>Pyrenopeziza rotundifolia</i>)
3	Gąbka kłosa - (<i>Hybocornium splendens</i>)	19	Grzybnia biała - (<i>Nymphaea alba</i>)
ROŚLINY NACZYNIOWE			
Gatunki objęte ochroną ścisłą			
4	Brzoza niska - (<i>Betula umbellata</i>)	20	Kruszczyk szerokolistny - (<i>Epipactis helleborine</i>)
5	Butanik czarny - (<i>Cephaelis nuda</i>)	21	Kukułka szerokolistna - (<i>Dactylorhiza majalis</i>)
6	Butanik wielokwiatowy - (<i>Cephaelis thalictroides</i>)	22	Listera jajowata - (<i>Listera ovalis</i>)
7	Ciemniężca czarna - (<i>Veratrum nigrum</i>)	23	Młodzik melisowaty - (<i>Malilla melissophyllum</i>)
8	Kosaćca syberyjski - (<i>Iris sibirica</i>)	24	Heparatica nyczejana - (<i>Digitalis grandiflora</i>)
9	Lilia złotogłów - (<i>Lilium maritimum</i>)	25	Ornik pospolity - (<i>Aquilegia vulgaris</i>)
10	Mieczyk dachłokowaty - (<i>Gladiolus imbricatus</i>)	26	Parzydło leśne - (<i>Aranuncus sylvestris</i>)
11	Pełnik europejski - (<i>Trollius europaeus</i>)	27	Pluskwica europejska - (<i>Cimicifuga europaea</i>)
12	Powojnik prosty - (<i>Clematis recta</i>)	28	Podkolan biały - (<i>Platanthera bifolia</i>)
13	Storzyc kukułka - (<i>Orchis militaris</i>)	29	Podkolan żółtawy - (<i>Platanthera chlorantha</i>)
Gatunki objęte ochroną częściową			
14	Dzwonecznik wonny - (<i>Adonis vernalis</i>)	30	Trojda dziobaty - (<i>Aconitum variegatum</i>)
15	Obuwik pospolity - (<i>Cypripedium calceolus</i>)	31	Wawrzynek wilczyko - (<i>Daphne mezereum</i>)
16	Starodub leśny - (<i>Ostrya palustris</i>)	32	Widłak goździsty - (<i>Lycopodium obscurum</i>)
Gatunki objęte ochroną częściową			
17	Ciemniężca zielona - (<i>Veratrum idem-nivis</i>)	33	Widłak jaskółcowaty - (<i>Lycopodium anotinum</i>)
18	Gnieźnik leśny - (<i>Neottia nidus-avis</i>)	34	Wroniec wilczy - (<i>Huperzia selago</i>)
ZWIERZĘTA			
Gatunki objęte ochroną ścisłą			
19	Puszczyk - (<i>Strix aluco</i>)	35	Ornik krzykliwy - (<i>Clanga pomarina</i>)
20	Karlik drobny - (<i>Pipistrellus pygmaeus</i>)	36	Dzięcioł czarny - (<i>Dryocopus martius</i>)
21	Borowiec wielki - (<i>Nyctalus noctula</i>)	37	Dzięcioł srebrny - (<i>Dendrocoptes medius</i>)
22	Noczek Natterera - (<i>Myotis nattereri</i>)	38	Gąsiorek - (<i>Lanius collurio</i>)
23	Noczek Brandta - (<i>Myotis brandti</i>)	39	Lerka - (<i>Lullula arborea</i>)
24	Gacek brunatny - (<i>Plecotus auritus</i>)	40	Muchobówka białoszyja - (<i>Picoides albicollis</i>)
Gatunki objęte ochroną częściową			
25	Czerwończyk fioletek - (<i>Lycena helle</i>)	41	Muchobówka mała - (<i>Picoides parvus</i>)
26	Czerwończyk nieparek - (<i>Lycena dispar</i>)	42	Ornolan - (<i>Emberiza hortulana</i>)
27	Ponurek Schneidera - (<i>Bombus schneideri</i>)	43	Trzniesniak - (<i>Pennis setosus</i>)
28	Przeplatka maturna - (<i>Euphydryas maturna</i>)	44	Zuraw - (<i>Gus gus</i>)
29	Zagłębek brzoźkowy - (<i>Rhyssalus sulcatus</i>)	45	Mopek - (<i>Barbatella barbatellus</i>)
30	Zgniotek cynobrowy - (<i>Cucujus cinnabarinus</i>)	46	Noczek Bechtsteina - (<i>Myiote bechtsteini</i>)
31	Kumak niżowy - (<i>Bombina orientalis</i>)	47	Gatunki objęte ochroną częściową
32	Bocian czarny - (<i>Ciconia nigra</i>)	48	Widłak goździsty - (<i>Lycopodium obscurum</i>)
33		49	Bóbr europejski - (<i>Castor fiber</i>)

Podkład topograficzny: Baza Danych Obiektów Topograficznych BDOT 10k. Stan aktualności: 2012-2013 r.



Legenda

	Rola		Siedziba Leśnictwa
	Pastwisko		Granica obrębu leśnego
	Ląka		Granica zasięgu terytorialnego Nadleśnictwa
	Zadrzewienie		Drogi leśne utwardzone
	Bagno		Drogi leśne gruntowe
	Zabudowania		Cieki wodne
	Plantacje		Linie energetyczne, linie telekomunikacyjne, rurociągi
	Składnica		Wąły ochronny
	Szkołka		Ścieżki, wizury
	Sukcesja		Rowy graniczne
	Teren zdeprawowany		Linie
	Zbiorniki		Granica oddziału istniejąca
	Strefa ochrony calorczonej		Granica oddziału projektowana
	Strefa ochrony okresowej		Rezerwat
	Działki współwłasnościowe		Obszary Natura 2000
	Podział powierzchniowy sąsiednich jednostek LP		Obszar mający znaczenie dla Wspólnoty (OZW)
			Obszar specjalnej ochrony ptaków (OSO)

Wykonano w Biurze Urządzania Lasu i Geodezji Leśnej
Oddział w Lublinie
Wykonał: Wioletta Wójcik
Sprawdził: Paweł Strawa