



O Komendzie, Straży Pożarnej i więcej – dla osoby z niepełnosprawnością intelektualną – wersja ETR

Komenda Powiatowa Państwowej Straży Pożarnej w Wejherowie znajduje się przy ul. Tartacznej 5 w Wejherowie.



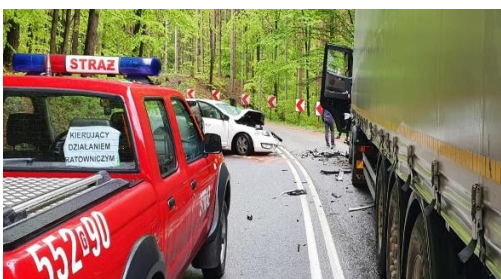
Szefem Komendy Straży jest Pan Komendant **Jacek Niewęglowski**. Szefowi pomagają jego zastępcy i pozostali pracownicy komendy.



Czym zajmują się strażacy?

Strażacy pracują w dzień jak i w nocy:

- gasząc pożary,
- pomagając osobom, które uległy wypadkom drogowym,
- ratując i pomagając zwierzętom,
- pomagając chronić mienie od nagłych, nieprzewidzianych zdarzeń pogodowych.



Strażacy robią jeszcze inne rzeczy.

- sprawdzają czy budynki są zabezpieczone przed pożarem i czy w razie wybuchu pożaru można z nich szybko uciec,
- szkolą Strażaków Ochotników oraz osoby odpowiedzialne za bezpieczeństwo pożarowe w zakładach pracy,
- uczą dzieci i młodzież jak bezpiecznie zachowywać się w różnych sytuacjach np. co zrobić w czasie burzy lub powodzi.



Budynek Komendy Powiatowej Państwowej Straży Pożarnej w Wejherowie

Do budynku komendy możesz wejść od ul. Tartacznej.

Komenda jest otwarta od godziny 7:30 do 15:30 od poniedziałku do piątku z wyłączeniem dni wolnych.



Budynek komendy jest przystosowany do obsługi osób na wózku.

W budynku komendy jest winda osobowa.



Kontakt z pracownikami Komendy

Aby załatwić sprawę w Komendzie możesz:

- napisać pismo i wysłać na adres:

**Komenda Powiatowa
Państwowej Straży Pożarnej
ul. Tartaczna 5
84-200 Wejherowo**

- przynieść pismo do Komendy. Pismo odbierze pracownik z sekretariatu,

- wysłać pismo za pośrednictwem Elektronicznej Platformy Usług Administracji Publicznej:
/kppspwejherowo/SkrytkaESP

- wysłać skan pisma na adres poczty elektronicznej pod adres:
sekretariat.wejherowo@straz.gda.pl

- wysłać pismo faksem na numer:
+48 58 677 61 13

Możesz też przyjść osobiście do komendy i załatwić sprawę z pracownikiem. Zadzwoń najpierw pod numer **+48 58 677 61 11** lub **+48 47 741 83 11**, aby umówić wizytę.

