

Zarządzenie nr 93./2021
Nadleśniczego Nadleśnictwa Miastko
z dnia 12 lipca 2021 r.
w sprawie udostępnienia dróg leśnych na terenie Nadleśnictwa
Miastko dla ruchu pojazdami silnikowymi , zaprzęgowymi i
motorowerami
S.771.5.2020

Na podstawie § 22 pkt. 3 Statutu Państwowego Gospodarstwa Leśnego Lasy Państwowe stanowiącego załącznik do Zarządzenia nr 50 MOŚZNIŁ z dnia 18 maja 1994 r., art. 35 ust.1 ustawy z dnia 28 września 1991 roku o lasach (Dz.U. z 2018 r. poz. 2129), oraz § 6 Zarządzenia Nr 36 Dyrektora Generalnego Lasów Państwowych z dnia 28 maja 2021 r. w sprawie wprowadzenia wytycznych dotyczących korzystania z dróg leśnych, a także ich oznakowania i udostępniania dla ruchu pojazdami silnikowymi, zaprzęgowymi i motorowerami (zn.ZI.771.44.2021),
zarządzam, co następuje:

§ 1.

1. Z dniem 12 lipca 2021 roku udostępniam do ruchu publicznego drogi leśne, których wykaz stanowi załącznik nr 2 do niniejszego zarządzenia.
2. Z dniem 12 lipca 2021 roku zezwalam na postój pojazdów w miejscach, których wykaz stanowi załącznik nr 3 do niniejszego zarządzenia.
3. Lokalizacja dróg leśnych udostępnionych oraz usytuowanie miejsc postojowych zostało przedstawione na mapie poglądowej będącej załącznikiem nr 4 i 5 do powyższego zarządzenia.

§ 2.

1. Na drogach leśnych udostępnionych do ruchu publicznego mają zastosowanie przepisy Prawa o ruchu drogowym¹ oraz oznakowania drogi leśnej zgodnie z Rozporządzeniem Min. Infrastruktury oraz Spraw Wewnętrznych i Administracji z dnia 31 lipca 2002 r. w sprawie znaków i sygnałów drogowych².
2. Szczegółowe zasady korzystania z dróg leśnych udostępnionych do ruchu publicznego dla pojazdów silnikowych ,zaprzęgowych i motorowerów oraz sposób ich oznakowania określa regulamin wprowadzony Zarządzeniem nr 93./2021 z dnia 12... lipca 2021 r. Nadleśniczego Nadleśnictwa Miastko , stanowiący załącznik nr 1 , zamieszczony na stronie internetowej Nadleśnictwa w zakładce „Informacje” oraz na stronie BIP w zakładce „Zarządzenia i decyzje”.

¹ Ustawa z dnia 20 czerwca 1997 r. Prawo o ruchu drogowym (Dz.U. z 2021 poz.450 ze zm.)

² Rozporządzenie Min. Infrastruktury oraz Spraw Wewnętrznych i Administracji z dnia 31 lipca 2002 r. w sprawie znaków i sygnałów drogowych (Dz.U. z 2019 poz.2310).

§ 3.

3. Zobowiązuję Sekretarza nadleśnictwa do:

- a) zapewnienia do dnia 31.08.2021 r. oznakowania dróg leśnych udostępnionych do ruchu publicznego zgodnie z projektami organizacji ruchu , o których mowa w § 7.
- b) zamieszczenia w terminie do 31.07.2021 r. na stronie internetowej nadleśnictwa, w zakładce „Informacje”, w BIP w zakładce „Zarządzenia i decyzje” oraz na tablicy ogłoszeń nadleśnictwa ”Regulaminu korzystania z udostępnionych do ruchu publicznego dróg leśnych”.

§ 4.

1. Drogi leśne udostępnione mogą być krótkotrwale wyłączane z ruchu publicznego. W okresie krótkotrwałego wyłączenia z udostępnienia drogi , na oznakowaniu zostaną naniesione dwa krzyżujące się pasy barwy pomarańczowej lub nastąpi ich zasłonięcie.
2. W przypadku konieczności krótkotrwałego wyłączenia udostępnionej drogi leśnej na okres dłuższy niż 7 dni , zostanie wydana decyzja informująca o terminie krótkotrwałego wyłączenia.

§ 5.

Zarządzenie niniejsze otrzymują osoby i instytucje ujęte w załączniku nr 8 do zarządzenia.

§ 6.

Projekty organizacji ruchu , sporządzone stosownie do § 1 ust.2 pkt.2 Rozporządzenia Ministra Infrastruktury z dnia 23 września 2003 r. w sprawie szczegółowych warunków zarządzania ruchem na drogach oraz wykonywania nadzoru nad tym zarządzeniem (Dz.U. z 2017,poz.784),odrzębnie dla każdej z udostępnionych dróg leśnych w Nadleśnictwie Miastko, zostały zawarte w opracowaniach od nr 6 do nr 7 stanowiących integralną część niniejszego zarządzenia.

§ 7.

Traci moc Zarządzenie nr 22/2021 Nadleśniczego Nadleśnictwa Miastko z dnia 04.05.2021 r. zmieniające Zarządzenie nr 42/2019 Nadleśniczego Nadleśnictwa Miastko z dnia 17.12.2019 r. w sprawie udostępnienia dróg leśnych na terenie Nadleśnictwa Miastko dla ruchu pojazdami silnikowymi, zaprzęgowymi i motorowerami.

§ 8.

Zarządzenie wchodzi w życie z dniem podpisania.



NADLEŚNICZY
Nadleśnictwa Miastko
Janusz Szreder

Załączniki :

1. Regulamin korzystania z dróg leśnych udostępnionych na terenie nadleśnictwa Miastko.
2. Wykaz dróg udostępnionych.
3. Wykaz miejsc postojowych na terenie Nadleśnictwa Miastko.
4. Mapa pogładowa usytuowania dróg udostępnionych.
5. Mapa pogładowa usytuowania miejsc postoju pojazdów.
- 6, 7. Projekty organizacji ruchu dla dróg udostępnionych.
8. Wykaz instytucji i osób ujętych do otrzymania zarządzenia.

Otrzymują:

1. Kierownicy komórek organizacyjnych celem zapoznania podległych pracowników

Z;

K;

S;

2. Samodzielne stanowiska w biurze nadleśnictwa.

NN1;

NN2;

NN3;

NK;

NS;

3. a/a

Udostępnienie :

1. Strona internetowa nadleśnictwa , w zakładce „Informacje”;
2. BIP w zakładce „Zarządzenia i decyzje”;
3. Tablica ogłoszeń nadleśnictwa.

Załącznik nr 8 do Zarządzenia nr 83/2021
Nadleśniczego Nadleśnictwa Miastko
z dnia 12.07.2021 r.

Zarządzenie otrzymują:

1. Zastępca Nadleśniczego - Krzysztof Major
2. Leśniczy Leśnictwa Kaliska – Waldemar Świryo
3. Leśniczy Leśnictwa Koczała – Tadeusz Przybył

Treść Regulaminu korzystania z leśnych dróg udostępnionych do ruchu publicznego dla pojazdów silnikowych, zaprzęgowych i motorowerów na terenie Nadleśnictwa Miastko wraz z załącznikami nr 2,3 oraz mapkami sytuacyjnymi otrzymują:

1. Urząd Gminy w Białym Borze
2. Urząd Gminy w Koczale
3. Posterunek Policji w Białym Borze
4. Posterunek Policji w Koczale

Regulamin korzystania z leśnych dróg udostępnionych do ruchu publicznego dla pojazdów silnikowych, zaprzęgowych i motorowerów na terenie Nadleśnictwa Miastko.

§ 1

Regulamin określa zasady korzystania z leśnych dróg udostępnionych do ruchu publicznego dla pojazdów silnikowych, zaprzęgowych i motorowerów na terenie Nadleśnictwa na podstawie Zarządzenia nr 33./2021 Nadleśniczego Nadleśnictwa Miastko z dnia 12.07.2021 r.

Podstawa prawna:

1. *Ustawa z dnia 28 września 1991 r. o lasach, tekst jednolity Dz. U. z 2018 r. poz. 2129 z późn. zm., zwana dalej ustawą o lasach;*
2. *Ustawa z dnia 23 kwietnia 1964 r. Kodeks cywilny, tekst jednolity Dz. U. z 2018 r. poz. 1025 z późn. zm.*
3. *Ustawa z dnia 20 czerwca 1997 r. Prawo o ruchu drogowym, tekst jednolity Dz. U. z 2018 r. poz. 1990 z późn. zm., zwana dalej Prawo o ruchu drogowym;*
4. *Ustawa z dnia 21 marca 1985r. o drogach publicznych, tekst jednolity Dz. U. z 2018 r. poz. 2068 z późn. zm.*
5. *Ministra Infrastruktury z dnia 3 lipca 2003 r. w sprawie szczegółowych warunków technicznych dla znaków i sygnałów drogowych oraz urządzeń bezpieczeństwa ruchu drogowego i warunków ich umieszczania na drogach, zwane dalej rozporządzeniem w sprawie warunków technicznych dla znaków.*
6. *Zarządzenie nr 36 Dyrektora Generalnego Lasów Państwowych z dnia 28 maja 2021 r. w sprawie wprowadzenia wytycznych dotyczących korzystania z dróg leśnych, a także ich oznakowania i udostępniania dla ruchu pojazdami silnikowymi, zaprzęgowymi i motorowerami (zn. ZI.771.44.2021).*

§ 2

Państwowe Gospodarstwo Leśne Lasy Państwowe Nadleśnictwo Miastko jest zarządcą dróg leśnych usytuowanych na gruntach Skarbu Państwa zarządzanych przez Nadleśnictwo, położonych w jego zasięgu administracyjnym.

§ 3

Użyte w regulaminie określenia oznaczają:

- a) Zarządca drogi – Nadleśniczy Nadleśnictwa Miastko.
- b) użytkownik – osoba korzystająca z leśnych dróg udostępnionych do ruchu publicznego.
- c) pojazd – samochód, pojazd zaprzęgowy, motocykl bądź inny środek transportu poruszający się po leśnych drogach udostępnionych.

§ 4

1. Korzystanie z leśnych dróg udostępnionych do ruchu publicznego odbywa się na podstawie niniejszego regulaminu, Prawa o ruchu drogowym, poleceń

- pracowników Zarządcy drogi lub osób upoważnionych na mocy tej ustawy do kierowania ruchem¹.
2. Poprzez wjazd na teren dróg leśnych udostępnionych do ruchu publicznego użytkownik wyraża zgodę i zobowiązuje się do przestrzegania ustanowionych przez Zarządcę drogi warunków przedstawionych w niniejszym regulaminie.
 3. Zamieszczenie adresu strony internetowej oraz kodu QR na tablicy informacyjnej TL-2 jest równoznaczne ze złożeniem oświadczenia woli Zarządcy drogi, o którym mowa w art. 60 i 61 Kodeksu cywilnego.

§ 5

Nadleśniczy Nadleśnictwa Miastko ustala następujące zasady korzystania z udostępnionych do ruchu publicznego dróg leśnych:

1. Drogi leśne udostępnione do ruchu publicznego zostaną oznakowane²:
 - a. drogowskazem, przez który rozumie się zastosowanie oznakowania zgodnego z rozporządzeniem w sprawie warunków technicznych dla znaków³ albo tablic kierunkowych, o których mowa w rozdziale 7.5. Księgi identyfikacji wizualnej Państwowego Gospodarstwa Leśnego Lasy Państwowe .
 - b. tablicą informacyjną TL-2, zgodną ze wzorem przedstawionym w rozdziale 7.8. Księgi identyfikacji wizualnej PGL LP *Oznakowanie dróg leśnych udostępnionych do ruchu publicznego*.
 - c. znakiem D-52 (początek strefy ruchu) łącznie z B-33 (ograniczenie prędkości).
 - d. znakiem D-53 (koniec strefy ruchu).
2. Na drogach leśnych obowiązuje zakaz:
 - a. zatrzymywania i postoju pojazdów – z wyłączeniem miejsc do tego przeznaczonych i oznakowanych jako parking lub miejsce postoju pojazdów,
 - b. zaśmiecania terenu,
 - c. zjazdu z drogi na obszary leśne i drogi leśne nieudostępnione do ruchu publicznego ,
 - d. wyprzedzania,
 - e. używania sygnałów dźwiękowych,
 - f. wykonywania jakichkolwiek czynności związanych z obsługą techniczną pojazdu,
 - g. niszczenia mienia zarządcy drogi.
3. Zakaz zatrzymywania się nie dotyczy osób wymienionych w § 29 ust. 3 ustawy o lasach, prowadzących czynności służbowe i gospodarcze (w tym czynności związanych z obsługą techniczną pojazdu np. obsługi maszyn, urządzeń i środków transportowych podmiotów wykonujących zlecone prace), pod warunkiem pozostawienia pojazdu w sposób nieograniczający możliwości poruszania się innym użytkownikom.
4. W odniesieniu do dróg krzyżujących się kierujący pojazdem, jest obowiązany zachować szczególną ostrożność, w miejscach tych obowiązują zasady kolejności przejazdu jak na skrzyżowaniu równorzędnym, o ile zastosowane znaki drogowe nie wskazują inaczej.

¹ Art. 6 ust. 1 ustawy z dnia 20 czerwca 1997 r. Prawo o ruchu drogowym oraz rozporządzenie ministra spraw wewnętrznych i administracji z dnia 6 lipca 2010 r. w sprawie kierowania ruchem drogowym (Dziennik Ustaw z 2016, poz. 143)

² Jeśli nie wskazano inaczej znaki i ich symbole, o których mowa w niniejszym regulaminie są tożsame ze znakami opisanymi w § 2 ust.8 rozporządzenia ministrów w sprawie znaków.

³ Rozdział 6 załącznika nr 1 do rozporządzenia Ministra Infrastruktury z dnia 3 lipca 2003 r. w sprawie szczegółowych warunków technicznych dla znaków i sygnałów drogowych oraz urządzeń bezpieczeństwa ruchu drogowego i warunków ich umieszczania na drogach (Dz. U. Nr 220 poz. 2181 z późn. zmian.)

5. Wszystkich użytkowników dróg udostępnionych obowiązuje zasada ograniczonego zaufania (art. 4 Prawo o ruchu drogowym – „*Uczestnik ruchu i inna osoba znajdująca się na drodze mają prawo liczyć, że inni uczestnicy tego ruchu przestrzegają przepisów ruchu drogowego, chyba że okoliczności wskazują na możliwość odmiennego ich zachowania*”).

§ 6

Podczas korzystania z udostępnionych dróg leśnych należy zachować szczególną ostrożność. Na drodze leśnej udostępnionej do ruchu publicznego mogą wystąpić różne zagrożenia i utrudnienia w szczególności: zwężenia jedni, niebezpieczne zakręty, spadki terenu przekraczające dopuszczalne normy, wyboje i nierówności nawierzchni, zaśnieżenie, okresowe oblodzenia, zwierzyna leśna, ruch pojazdów specjalistycznych, koleiny i zastoiska wody oraz inne utrudnienia i ograniczenia.

§ 7

1. Możliwe jest czasowe udostępnienie drogi do ruchu publicznego w wymiarze godzinowym (np. od 6:00 do 16:00) lub wskazanym czasie, wyznaczonym dniami (np. od pn. do pt.) lub miesiącami (np. od 1 czerwca do 30 września). Zakres czasowego udostępnienia drogi jest opisany w zarządzeniu udostępniającym drogi leśne do ruchu publicznego.
2. Drogi leśne udostępnione mogą być czasowo wyłączane z ruchu publicznego. W okresie czasowego wyłączenia z udostępnienia drogi leśnej na oznakowaniu, o którym mowa w § 5 ust. 1 niniejszego regulaminu, zostaną naniesione dwa krzyżujące się pasy barwy pomarańczowej lub nastąpi ich zasłonięcie

§ 8

1. W przypadku pozostawienia pojazdu w miejscu zabronionym, w sposób utrudniający ruch albo w inny sposób zagrażający bezpieczeństwu może on zostać usunięty na zlecenie zarządcy drogi.
2. Zarządca drogi uprawniony będzie do wezwania straży gminnej lub policji w celu odholowania pojazdu użytkownika na parking strzeżony.
3. Odholowany pojazd może być wydany po uiszczeniu, przez właściciela lub osobę władającą pojazdem, opłaty za odholowanie oraz opłaty za przechowanie pojazdu na parkingu strzeżonym (jeśli takowe zaistnieje), dokonanych na podstawie faktur wystawionych przez podmioty wykonujące stosowne usługi (lub faktury od Zarządcy drogi).
4. W przypadku pozostawienia pojazdu w miejscu zabronionym lecz w sposób nieutrudniający ruchu innym pojazdom, może on zostać unieruchomiony przez zastosowanie urządzenia do blokowania kół.

§ 9

1. Zarządca drogi nie ponosi odpowiedzialności za wyrządzone użytkownikowi szkody przez osoby trzecie.
2. Zarządca drogi nie ponosi odpowiedzialności za skutki działania siły wyższej oraz skutki nieprzestrzegania postanowień niniejszego regulaminu.

§ 10

1. Użytkownik ponosi odpowiedzialność za wszelkie szkody wyrządzone Zarządcy drogi, bądź innym użytkownikom w związku z niezastosowaniem się do niniejszego regulaminu.
2. W przypadku zdarzenia na terenie dróg leśnych lub miejsc postojowych, które skutkowałyby jakąkolwiek odpowiedzialnością użytkownika z tego tytułu, zobowiązany jest on przed opuszczeniem drogi leśnej lub miejsca postojowego do niezwłocznego poinformowania Zarządcy drogi o tym fakcie i złożenia w formie pisemnej stosownego oświadczenia.

§ 11

Bez zgody Zarządcy drogi wjazd pojazdów przewożących materiały niebezpieczne jest zabroniony.

§ 12

W przypadku kolizji i wypadków drogowych powstałych na terenie dróg leśnych obowiązują zasady określone w Prawie o ruchu drogowym.

§ 13

Regulamin wchodzi w życie z dniem 12.07.2021 r. na podstawie Zarządzenia nr 37/2021 Nadleśniczego Nadleśnictwa Miastko z dnia 12.07.2021 r.

NADLEŚNICZY
Nadleśnictwa Miastko

Janusz Szreder

Załączniki :

1. Sposób oznakowania drogi leśnej udostępnionej do ruchu publicznego.

Załącznik nr 2 do Zarządzenia nr 23/2021
Nadleśniczego Nadleśnictwa Miastko
z dnia 22.01.2024 r.

Wykaz dróg udostępnionych .

Lp.	Nazwa drogi / nr dojazdu pożarowego	Nr inwentarzowy	Leśnictwo	Opis trasy (skąd/dokąd)	Przebieg przez oddziały leśne	Długość drogi (mb)	Rodzaj nawierzchni
1.	Droga (dojazd pożarowy) nr 15.	220/288	Kaliska	Miastko-Węglewo-Kaliska	538,517,487,458	3730	Droga utwardzona bitumiczna.
2.	Droga (dojazd pożarowy) nr 14.	220/2081	Koczala	Zjazd z drogi powiatowej nr 2503G Koczala -Słosinko na drogę (dojazd pożarowy) nr 14 w I.Koczala.	853 d	1050	Droga gruntowa

NADLEŚNICZY
Nadleśnictwa Miastko

Janusz Szreder

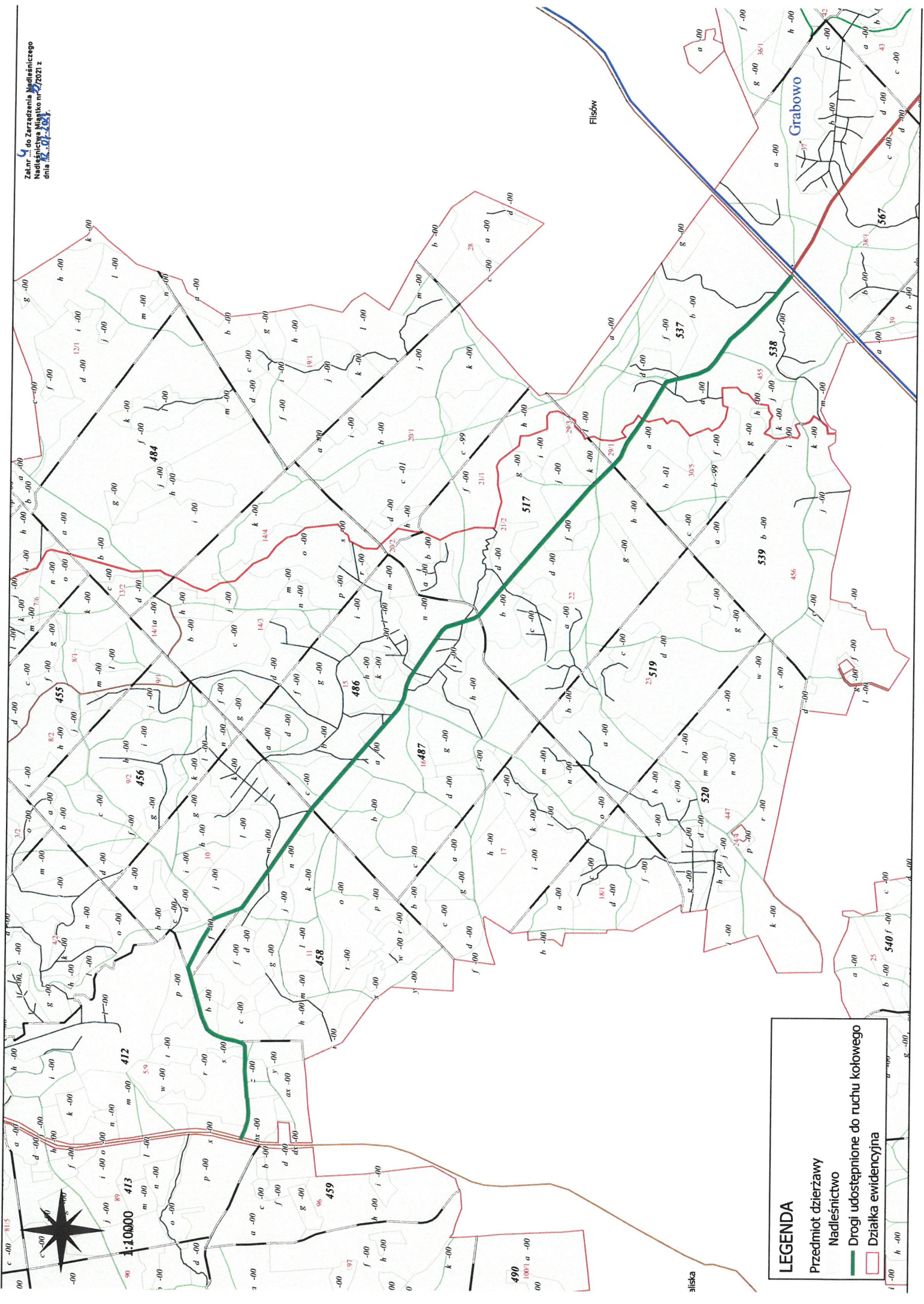
Załącznik nr 3 do Zarządzenia nr 12./2021
Nadleśniczego Nadleśnictwa Miastko
z dnia 17.01.2021 r.

Wykaz miejsc w których dozwolony jest postój pojazdów .

Lp.	Nazwa miejsca postojowego	Nr inwentarzowy	Leśnictwo	Opis drogi i trasy (skąd/dokąd)	Lokalizacja oddziały leśne	Rodzaj nawierzchni
1.	Miejsce postoju pojazdów Miastko	220/2156	Miastko	Droga krajowa nr 20 Miastko-Bytów.	242 c	Nawierzchnia gruntowa ulepszona - kruszywo łamane.
2.	Miejsce postoju pojazdów Grabowo	220/2157	Grabowo	Droga krajowa nr 20 Miastko - Szczecinek.	566 a	Nawierzchnia gruntowa ulepszona - kruszywo łamane.
3	Miejsce postoju pojazdów Kawcze	220/2365	Kawcze	Droga krajowa nr 20 Miastko - Polanów.	111 c	Nawierzchnia gruntowa ulepszona - kruszywo łamane.
4	Miejsce postoju pojazdów Białe Dwór.	220/2743	Białe Dwór	Droga krajowa nr 20 Miastko - Białe Bór – droga krajowa nr 25 Białe Bór-Białe Dwór-kierunek jez. Grębosz.	508 f	Nawierzchnia gruntowa ulepszona - kruszywo łamane.

NADLEŚNICZY
Nadleśnictwo Miastko

Janusz Szreder



LEGENDA

- Przedmiot dzierżawy Nadleśnictwo
- Drogi udostępnione do ruchu kołowego
- Działka ewidencyjna

mapa podstawowa

Stan na: 08-07-2021
Skala 1:37500

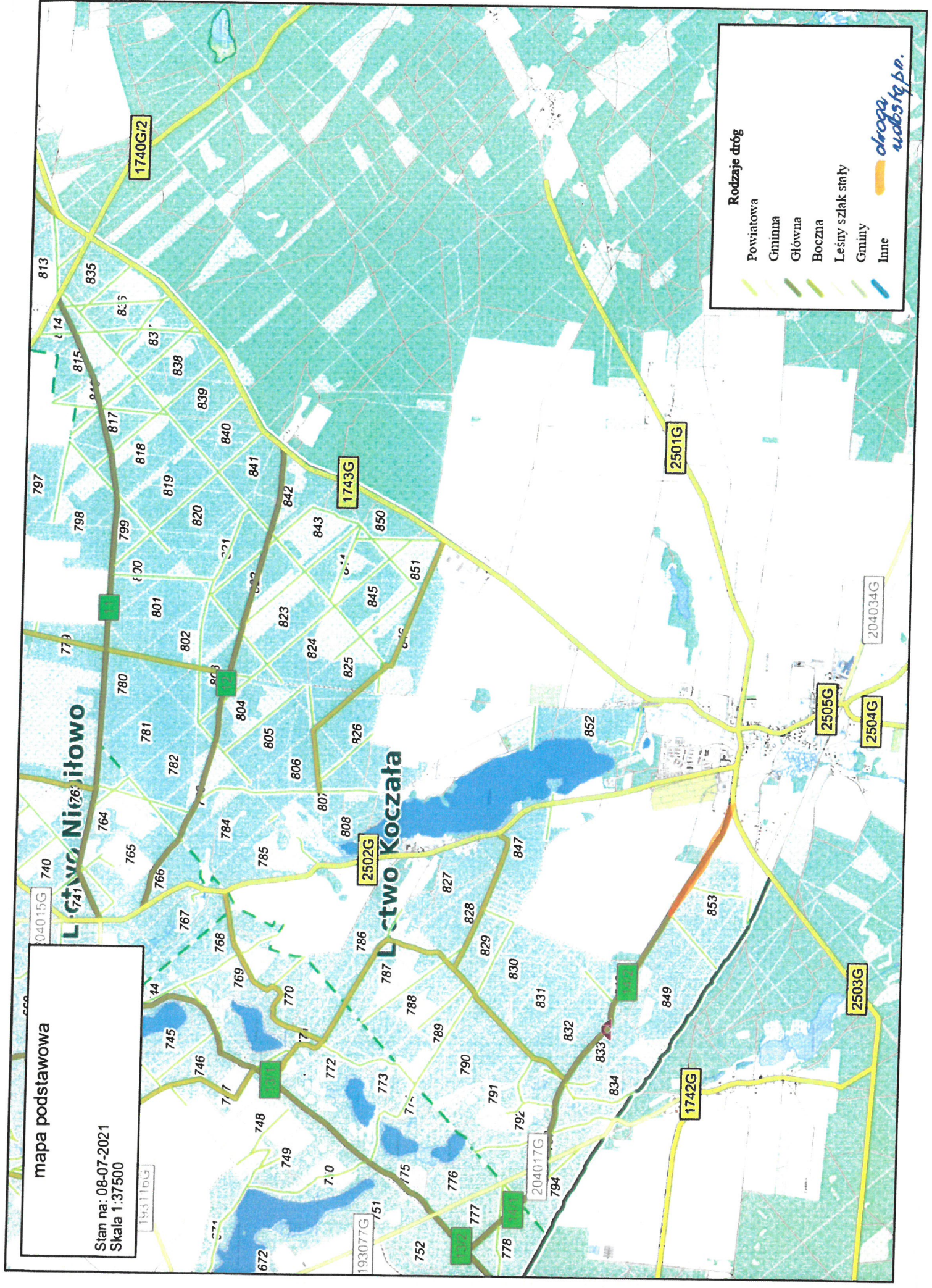
Łętywo Nitowo

Łętywo Koczala

Rodzaje dróg

- Powiatowa
- Gminna
- Główna
- Boczna
- Leśny szlak staly
- Gminy
- Inne

*droga
ubezpieczona*

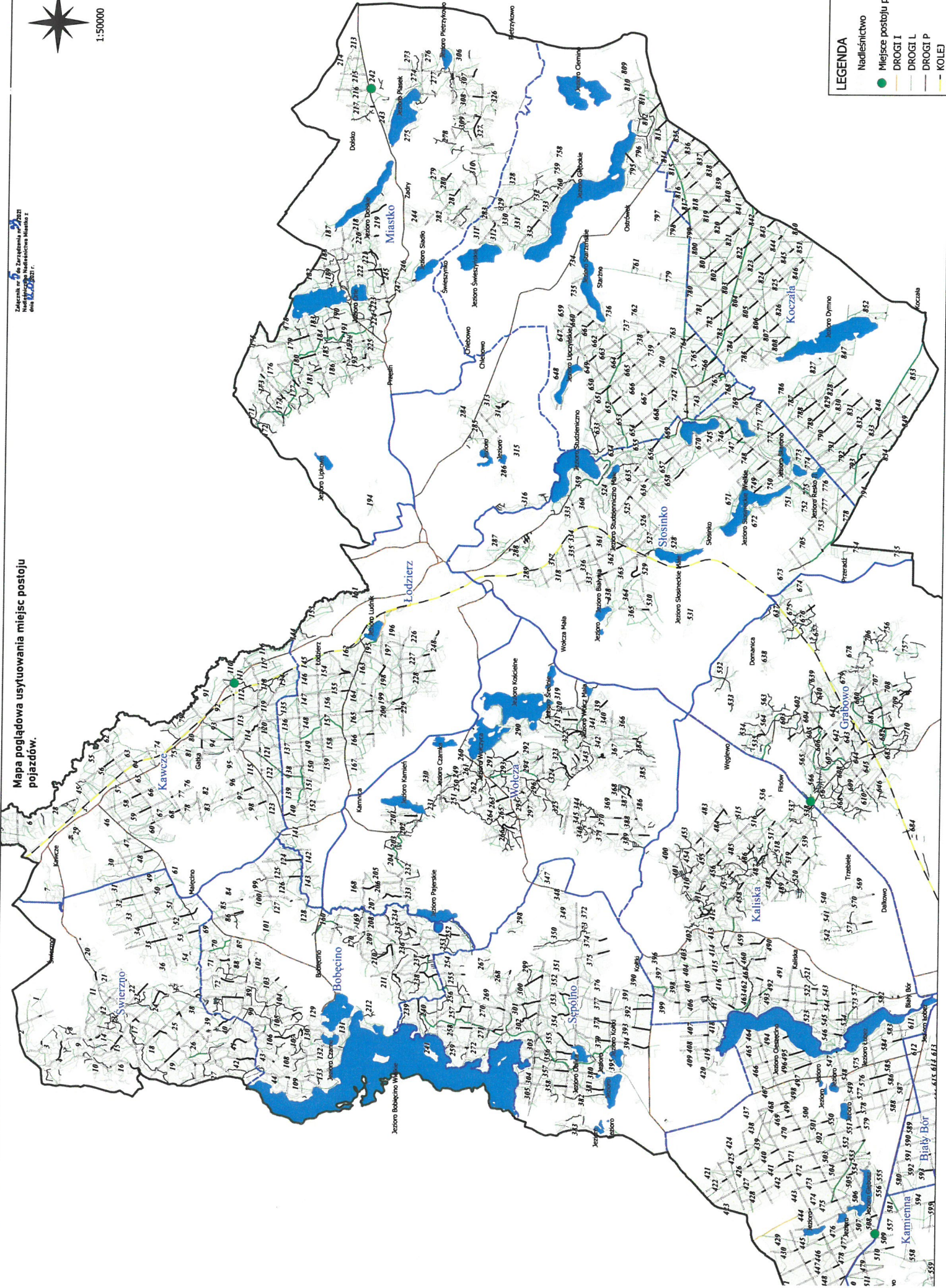




1:50000

Załącznik nr 7 do Zarządzenia nr 2022
Nadzinstwo Nadleśnictwa Miastko z
dnia 14.12.2021 r.

Mapa poglądowa usytuowania miejsc postojów pojazdów.



LEGENDA

- Nadleśnictwo
- Miejsce postoju pojazdów
- DRÓGI I
- DRÓGI II
- DRÓGI P
- KOLEJ

Załącznik nr 6 do Zarządzenia nr 32/2021
Nadleśniczego Nadleśnictwa Miastko
z dnia 12.07.2021 r.

Projekt stałej organizacji ruchu na drodze pożarowej (DP) nr 15 Nadleśnictwo Miastko, leśnictwo Kaliska.

Branża: **drogowa – stała organizacja ruchu**

Zarządca: **Nadleśnictwo Miastko**

Lokalizacja: **Leśnictwo Kaliska oddz. 412, 458,**

486, 487, 517, 538 odcinek 3730 m.

Data opracowania: 15.06.2021 r.

Autor opracowania:

Ryszard Rudnik

st. spec. d/s rem-bud

1. Plan orientacyjny w skali 1:10 000 z zaznaczeniem drogi której projekt dotyczy

- zaznaczono na mapie kolorem zielonym
- załącznik nr 1 do niniejszego opracowania.

2. Plan sytuacyjny w skali 1:1 000 zawierający:

- Lokalizację projektowanych znaków drogowych, urządzeń sygnalizacyjnych i urządzeń bezpieczeństwa ruchu załącznik nr 12.
- Parametry geometrii drogi.
 - długość drogi 3730 m
 - droga z łagodnymi łukami poziomymi i pionowymi
 - nawierzchnia bitumiczna

3. Opis techniczny zawierający:

- Podstawę opracowania.
 - zarządzenie DGLP nr 36/2021 z 28.05.2021 r.
 - rozp. Min. Infrastruktury z dnia 23 września 2003r. (Dz.U. z 2017, poz. 784).
- Zakres i cel opracowania.
 - wprowadzenie oznakowania drogi leśnej w celu udostępnienia do korzystania ruchu pojazdów silnikowych, zaprzęgami, motorowerami.
- Charakterystykę drogi.
 - droga leśna o nawierzchni bitumicznej
 - droga ze skrajnią, z rowami przydrożnymi, z mijankami, ze zjazdami
 - w ciągu drogi leśnej koleiny i zastoiska wody w porach mokrych
 - szerokość jezdni 3,50 m.
 - długość drogi na odcinku leśnym 3730 m.
- Opis stanu istniejącego.
 - Droga (DP) pożarowa połączona z drogą krajową nr 20 i powiatową nr 1253.
- Opis projektowanych rozwiązań.
 - droga pożarowa zaliczana do dróg wywozowych, przebiega przez duży kompleks leśny, przewidziana do sukcesywnego remontu.
 - ograniczenie prędkości do 30 km/h
- Opis występujących zagrożeń i utrudnień.
 - droga udostępniona do ruchu publicznego może przyczynić się do zaproszenia ognia przez przejeżdżające pojazdy,
 - w czasie intensywnych opadów deszczu może być utrudniony przejazd,
 - z uwagi na parametry drogi może być utrudnione mijanie pojazdów,
 - w czasie wichur mogą być powalone drzewa,
 - wzdłuż drogi mogą być prowadzone roboty leśne oraz może być składowane pozyskane drewno,
 - w związku z pozyskaniem należy przewidzieć załadunek drewna.
- Sposób umieszczenia znaków.
 - Tablica TL- będzie ustawiona na granicy pasa drogowego i obszaru leśnego na słupku stalowym ocynkowanym Ø 32 na wysokości 1,8 m od terenu;
 - tablice D-52, D-53 i B-33 będą ustawione 5 m za tablicą TL-2 na granicy pasa drogowego na słupku stalowym Ø 32 na wysokości 1,8 m od poziomu terenu.
- Przewidywany termin wprowadzenia przedmiotowej organizacji ruchu.

- lipiec 2021 r.
- Spis załączonych rysunków.
 - mapa orientacyjna 1: 10 000
 - mapa sytuacyjna 1:1000
- Zestawienie znaków i tablic.
 - tablica TL-2.....szt. 2
 - tablica B-33.....szt. 2
 - tablica D-53.....szt. 2
 - tablica D- 52.....szt.2
 - słupki ocynkowane Ø32Tablice typu małego z folii odblaskowej
- Osoba odpowiedzialna za wyniesienie oznakowania w terenie i jego utrzymanie
 - leśniczy leśnictwa Kaliska.
- Uwagi końcowe.
- Podpis autora opracowania.

NADLEŚNICZY
Nadleśnictwa Miastko

Janusz Szreder

Załącznik nr 7 do Zarządzenia nr 72/2021
Nadleśniczego Nadleśnictwa Miastko
z dnia 12.07.2021 r.

Projekt stałej organizacji ruchu na drodze pożarowej (DP) nr 14 Nadleśnictwo Miastko, leśnictwo Koczała.

***Branża:* drogowa – stała organizacja ruchu**

***Zarządca:* Nadleśnictwo Miastko**

***Lokalizacja:* Leśnictwo Koczała oddz. 853**

odcinek 1050 m.

Data opracowania: 15.06.2021 r.
Autor opracowania:
Ryszard Rudnik
st. spec. d/s rem-bud

1. Plan orientacyjny w skali 1:10 000 z zaznaczeniem drogi której projekt dotyczy

- zaznaczono na mapie kolorem zielonym
- załącznik nr 1 do niniejszego opracowania.

2. Plan sytuacyjny w skali 1:1 000 zawierający:

- Lokalizację projektowanych znaków drogowych, urządzeń sygnalizacyjnych i urządzeń bezpieczeństwa ruchu załącznik nr
- Parametry geometrii drogi.
 - długość drogi 1050 m;
 - droga z łagodnymi łukami poziomymi i pionowymi;
 - nawierzchnia z gruntu rodzimego.

3. Opis techniczny zawierający:

- Podstawę opracowania.
 - zarządzenie DGLP nr 36/2021 z 28.05.2021 r.
 - rozp. Min. Infrastruktury z dnia 23 września 2003r. (Dz.U. z 2017, poz. 784).
- Zakres i cel opracowania.
 - wprowadzenie oznakowania drogi leśnej w celu udostępnienia do korzystania ruchu pojazdów silnikowych, zaprzęgami, motorowerami.
- Charakterystykę drogi.
 - droga leśna o nawierzchni z gruntu rodzimego
 - droga bez skrajni, bez rowów przydrożnych, bez mijanek, bez zjazdów
 - w ciągu drogi leśnej koleiny i zastoiska wody w porach mokrych
 - szerokość jezdni 3,0 m.
 - długość drogi na odcinku leśnym 1050 m.
- Opis stanu istniejącego.
 - Odcinek drogi leśnej o długości 1050 m w ciągu dojazdu pożarowego nr 14, łączy się z drogą powiatową nr 2501.
- Opis projektowanych rozwiązań.
 - droga pożarowa zaliczana do głównych dróg wywozowych, przebiega przez duży kompleks leśny, przewidziana do rozbudowy.
 - ograniczenie prędkości do 30 km/h
- Opis występujących zagrożeń i utrudnień.
 - droga udostępniona do ruchu publicznego może przyczynić się do zaprószenia ognia przez przejeżdżające pojazdy,
 - w czasie intensywnych opadów deszczu może być utrudniony przejazd,
 - z uwagi na parametry drogi może być utrudnione mijanie pojazdów,
 - w czasie wichur mogą być powalone drzewa,
 - wzdłuż drogi mogą być prowadzone roboty leśne oraz może być składowane pozyskane drewno,
 - w związku z pozyskaniem należy przewidzieć załadunek drewna.
- Sposób umieszczenia znaków.
 - Tablica TL- będzie ustawiona na granicy pasa drogowego i obszaru leśnego na słupku stalowym ocynkowanym \varnothing 32 na wysokości 1,8 m od terenu;
 - tablice D-52, D-53 i B-33 będą ustawione 5 m za tablicą TL-2 na granicy pasa drogowego na słupku stalowym \varnothing 32 na wysokości 1,8 m od poziomu terenu.
- Przewidywany termin wprowadzenia przedmiotowej organizacji ruchu.
 - lipiec 2021 r.

- Spis załączonych rysunków.
 - mapa orientacyjna 1: 10 000
 - mapa sytuacyjna 1:1000
- Zestawienie znaków i tablic.
 - tablica TL-2.....szt. 2
 - tablica B-33.....szt. 2
 - tablica D-53.....szt. 2
 - tablica D- 52.....szt.2
 - słupki ocynkowane Ø32
 - Tablice typu małego z folii odblaskowej
- Osoba odpowiedzialna za wyniesienie oznakowania w terenie i jego utrzymanie
 - leśniczy leśnictwa Koczała.
- Uwagi końcowe.
- Podpis autora opracowania.

NADLEŚNICZY
Nadleśnictwa Miastko
Janusz Szreder

