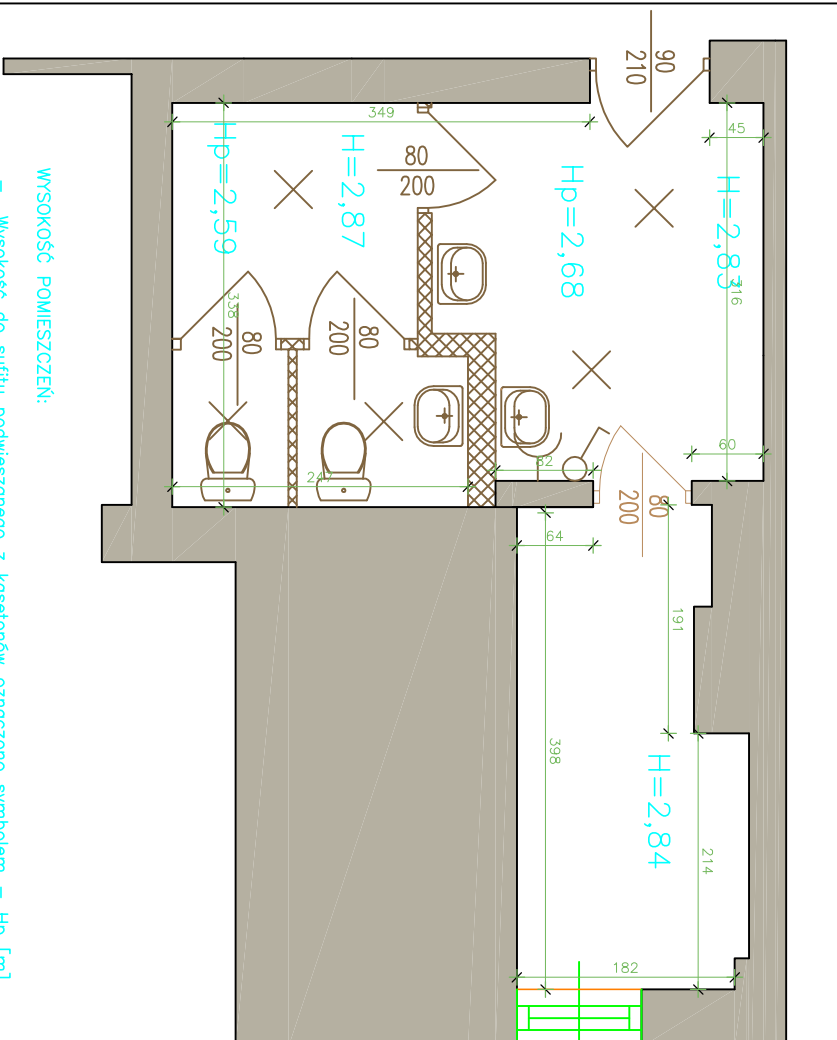
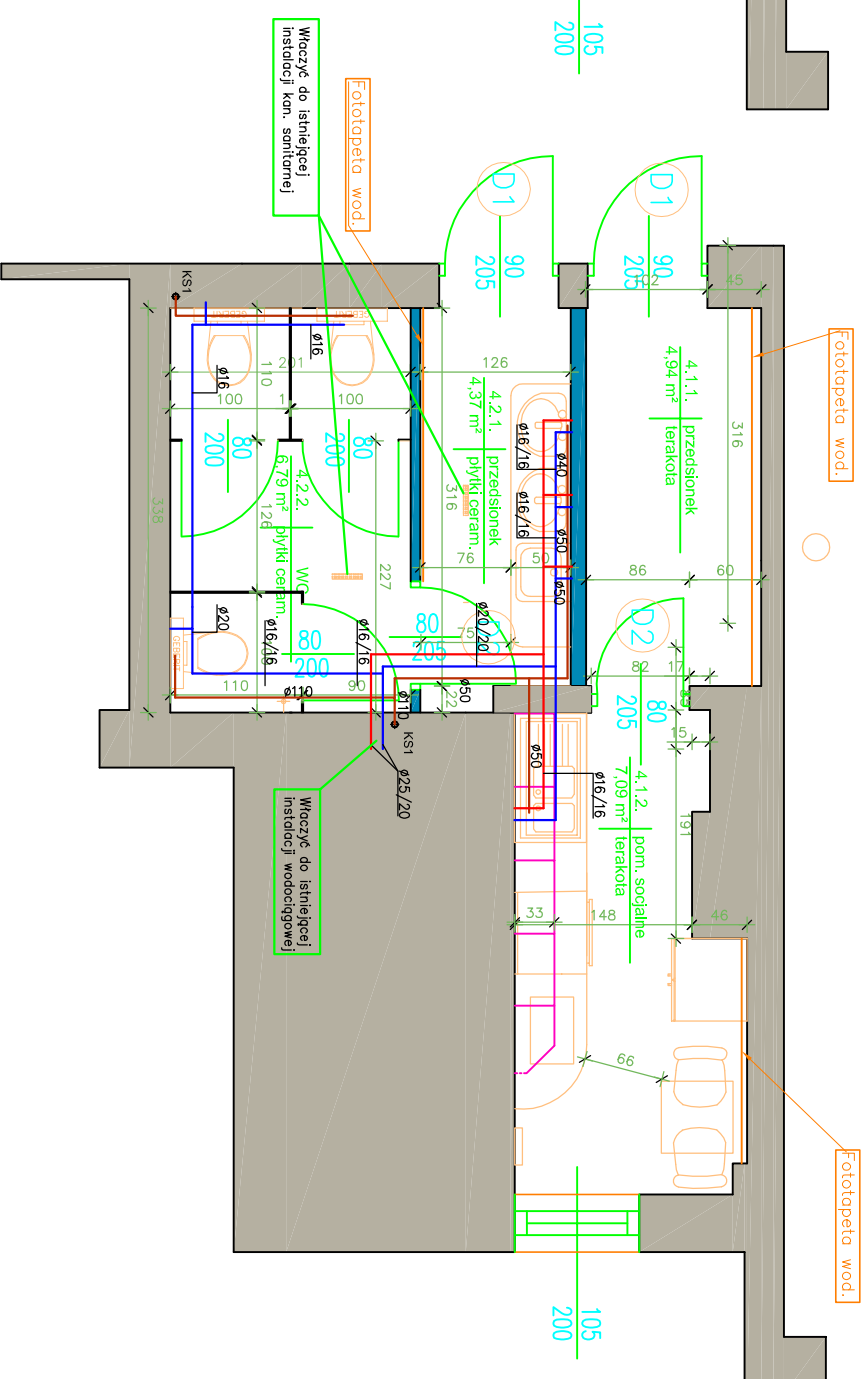


STAN DO ROZBIÓRKI



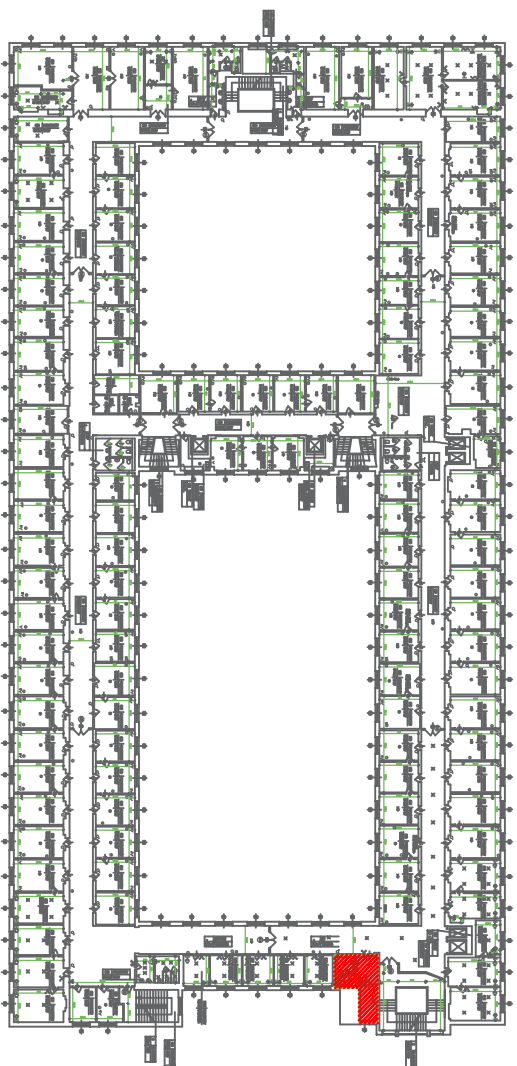
WYSOKOŚĆ POMIĘSZCZENI:
 – Wysokość do sufitu podwieszanego z kasetonów oznaczono symbolem – H [m]
 – Wysokość do sufitu oznaczono symbolem – Hp [m]

STAN ZAPROJEKTOWANY



- Uwagi:
- Wykonanie nowych płytek na posadzce oraz na ścianach do wysokości 2,10m
 - Umywalki montowane pod blatem z lekkim zachodzeniem blatu na średnice umywalki
 - Wykonanie odpływów ściętkowych liniowych
 - Wykonać spadki posadzek w stronę odpływów liniowych
 - Wykonać zawór czerpalny z słuchawką przyszlucową na wysokość 0,5m
 - Wykonanie fotopaneli wodoodpornej - ostateczny wybór wzoru motywu w kwestii ustalił Inwestor
 - Wykonanie blatu na głębokość 60cm
 - Montowany zlewozmywak dwukomorowy
 - Wykonanie szafek ściennych podwieszanych o głębokości 33cm
 - Montowanie zmywarki oraz lodówki
 - Instalacja sanitarna zaprojektowana w odrębnym opracowaniu
 - Instalacja elektryczna zaprojektowana w odrębnym opracowaniu

- ściany białe
- ściany projektowane
- elementy do rozbicia
- elementy do usunięcia
- zestaw czerpalny z słuchawką przyszlucową ściana zima woda
- odpływ liniowy
- zlew techniczny
- gładziak wody
- grzejnik
- ściągac systemowe
- uchwyt podłogowy w systemie gładzi
- grzejnik podłogowy
- umywalka podblatowa
- szafka białe
- zlew dwukomorowy nieszklony



ŚREDNICE PODEJŚC KANALIZACYJNYCH	
UMYWALKA	Ø40mm PVC
ZLEWOZMYWAK	Ø50mm PVC
WANNA	Ø50mm PVC
PRALKA	Ø40mm PVC
MISKA USTĘPOWA	Ø110mm PVC

- ZNACZENIA WOD-KAN:**
- INST. WODY ZIMNEJ
 - INST. WODY CIEPŁEJ
 - INST. KANALIZACJI SANITARNEJ
 - PION KANALIZACJI SANITARNEJ
 - ŚREDNICE PRZEWODÓW
 - ŚREDNICE PRZEWODÓW

Centrum Rozpoznawstwa Budowlanego Sp. z o.o.
 ul. Okonowa 82A, lok. 19, 01-434 Warszawa
 tel. 0 22 490 42 10

CRB
 Sp. z o.o.

INWESTOR:
 SKARB PAŃSTWA - MINISTERSTWO PRZEMISŁOWY I SOCJAŁNYCH W PRZEM. PK. TRZECH KRZYŻY 315, WARSZAWA

PROJEKTANT:
 mgr inż. Jacek Chajkiński

DATA: 11.12.2019r.

WYKONANIE DOK. PROJEKTOWO-MONTAŻOWO-INSTALACYJNO-MIERNICZKI POMIĘSZCZENI SANITARNYCH I SOCJAŁNYCH W PRZEM. PK. TRZECH KRZYŻY 315

WYKONANIE DOK. PROJEKTOWO-MONTAŻOWO-INSTALACYJNO-MIERNICZKI POMIĘSZCZENI SANITARNYCH I SOCJAŁNYCH W PRZEM. PK. TRZECH KRZYŻY 315

UL. PŁAC TRZECH KRZYŻY 315, WARSZAWA

SKALA: 1:50

PROJEKTANT: mgr inż. Jacek Chajkiński

DATA: 11.12.2019r.

WYKONANIE DOK. PROJEKTOWO-MONTAŻOWO-INSTALACYJNO-MIERNICZKI POMIĘSZCZENI SANITARNYCH I SOCJAŁNYCH W PRZEM. PK. TRZECH KRZYŻY 315

UL. PŁAC TRZECH KRZYŻY 315, WARSZAWA

WYKONANIE DOK. PROJEKTOWO-MONTAŻOWO-INSTALACYJNO-MIERNICZKI POMIĘSZCZENI SANITARNYCH I SOCJAŁNYCH W PRZEM. PK. TRZECH KRZYŻY 315