

Obszar Natura 2000 Nad Husowem PLH180025

Skala: 1:10000

Mapa rozmieszczenia siedlisk przyrodniczych
oraz stanowisk gatunków zwierząt
(przedmiotów ochrony obszaru)

Załącznik nr 6 do zarządzenia
Regionalnego Dyrektora Ochrony Środowiska
w Rzeszowie

Legenda:

Granica obszaru Natura 2000
Nad Husowem PLH180025

Siedliska przyrodnicze:

9110, Kwaśne buczyny

9130, Żyzne buczyny

9170, Grąd środkowoeuropejski

Stanowiska gatunków zwierząt:

1060, Czerwończyk nieparek

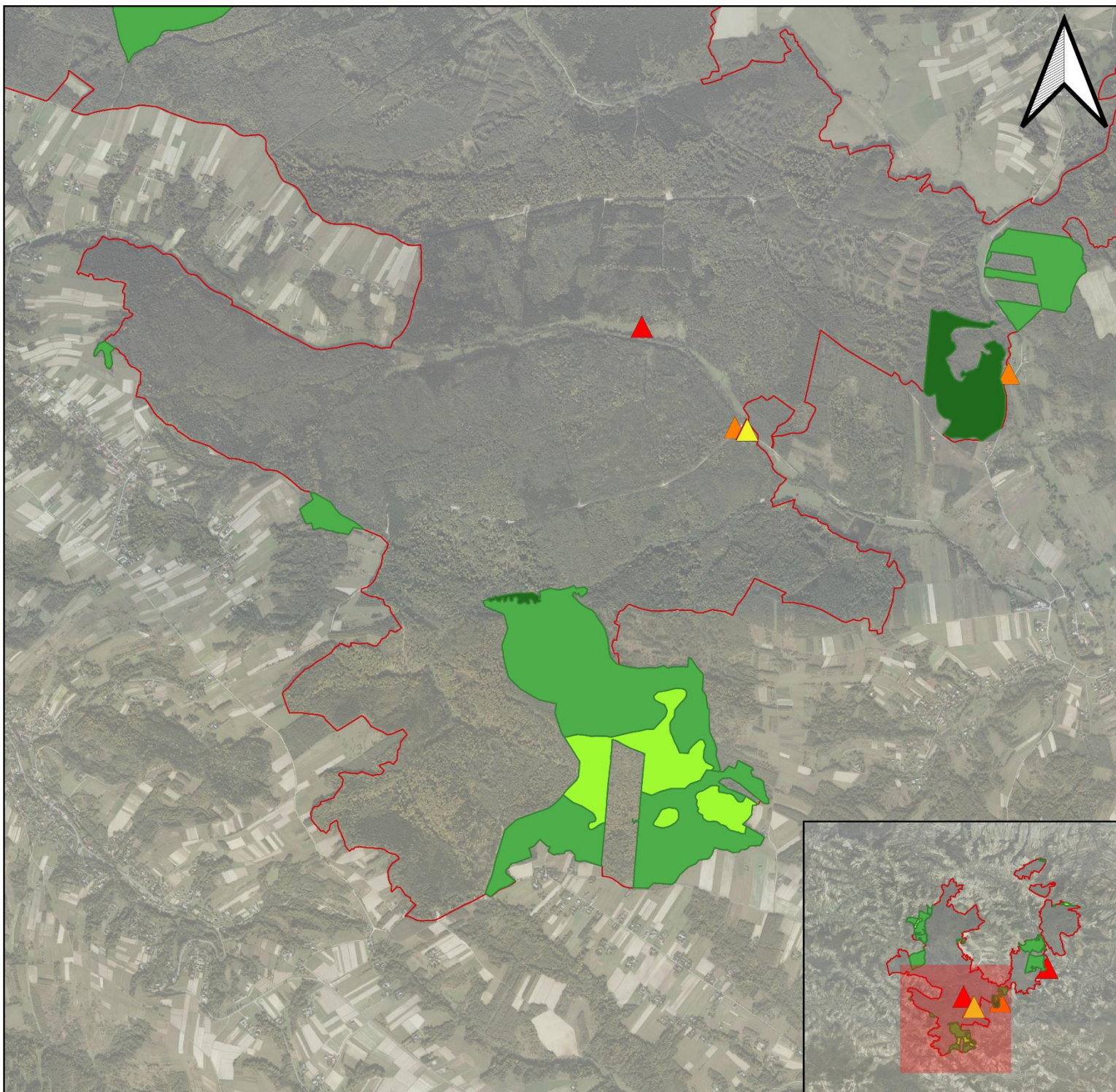
1193, Kumak górski

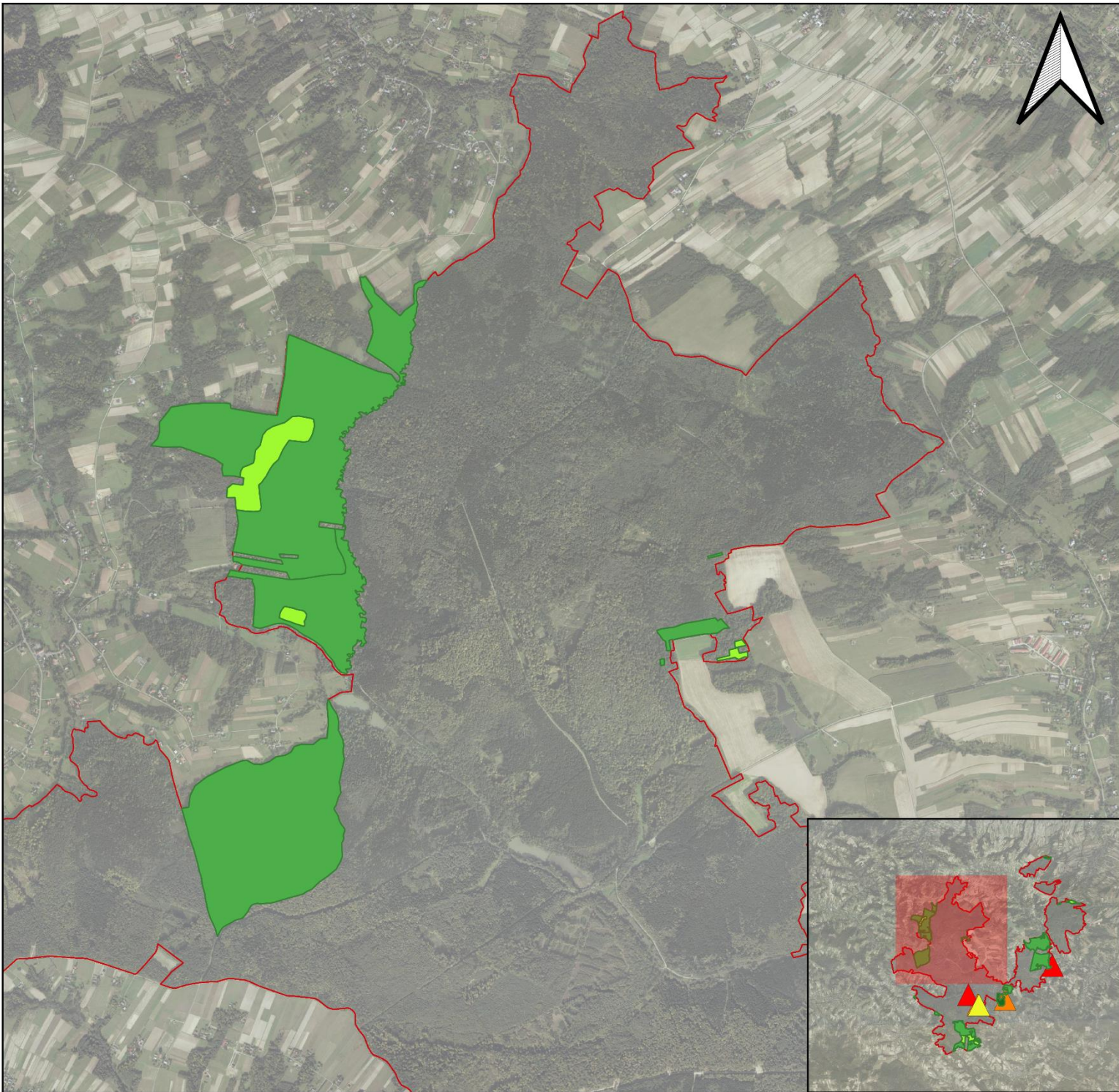
6199, Krasopani hera

0 1 km

Arkusz: 1

Podkład: Ortofotomapa 2022 rok
Autorzy Główny Urząd Geodezji i Kartografii
Źródło: geoportal.gov.pl





Obszar Natura 2000 Nad Husowem PLH180025

Skala: 1:10000

Mapa rozmieszczenia siedlisk przyrodniczych
oraz stanowisk gatunków zwierząt
(przedmiotów ochrony obszaru)

Załącznik nr 6 do zarządzenia
Regionalnego Dyrektora Ochrony Środowiska
w Rzeszowie

Legenda:

Granica obszaru Natura 2000
Nad Husowem PLH180025

Siedliska przyrodnicze:

9110, Kwaśne buczyny

9130, Żyzne buczyny

9170, Grąd środkowoeuropejski

Stanowiska gatunków zwierząt:

1060, Czerwończyk nieparek

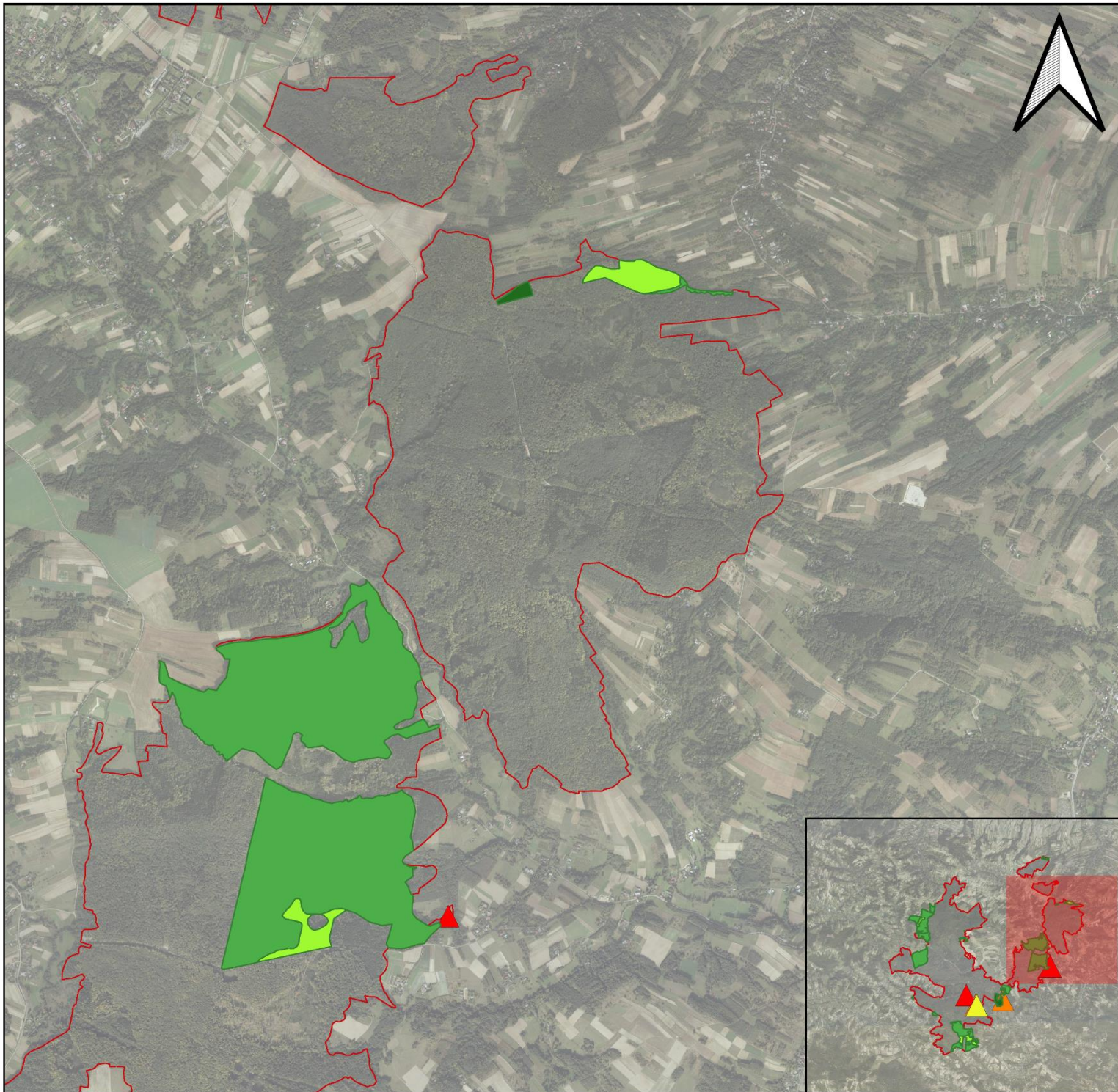
1193, Kumak górski

6199, Krasopani hera

0 1 km

Arkusz: 2

Podkład: Ortofotomapa 2022 rok
Autorzy Główny Urząd Geodezji i Kartografii
Źródło: geoportal.gov.pl



Obszar Natura 2000 Nad Husowem PLH180025

Skala: 1:10000

Mapa rozmieszczenia siedlisk przyrodniczych
oraz stanowisk gatunków zwierząt
(przedmiotów ochrony obszaru)

Załącznik nr 6 do zarządzenia
Regionalnego Dyrektora Ochrony Środowiska
w Rzeszowie

Legenda:

Granica obszaru Natura 2000
Nad Husowem PLH180025

Siedliska przyrodnicze:

- 9110, Kwaśne buczyny
- 9130, Żyzne buczyny
- 9170, Grąd środkowoeuropejski

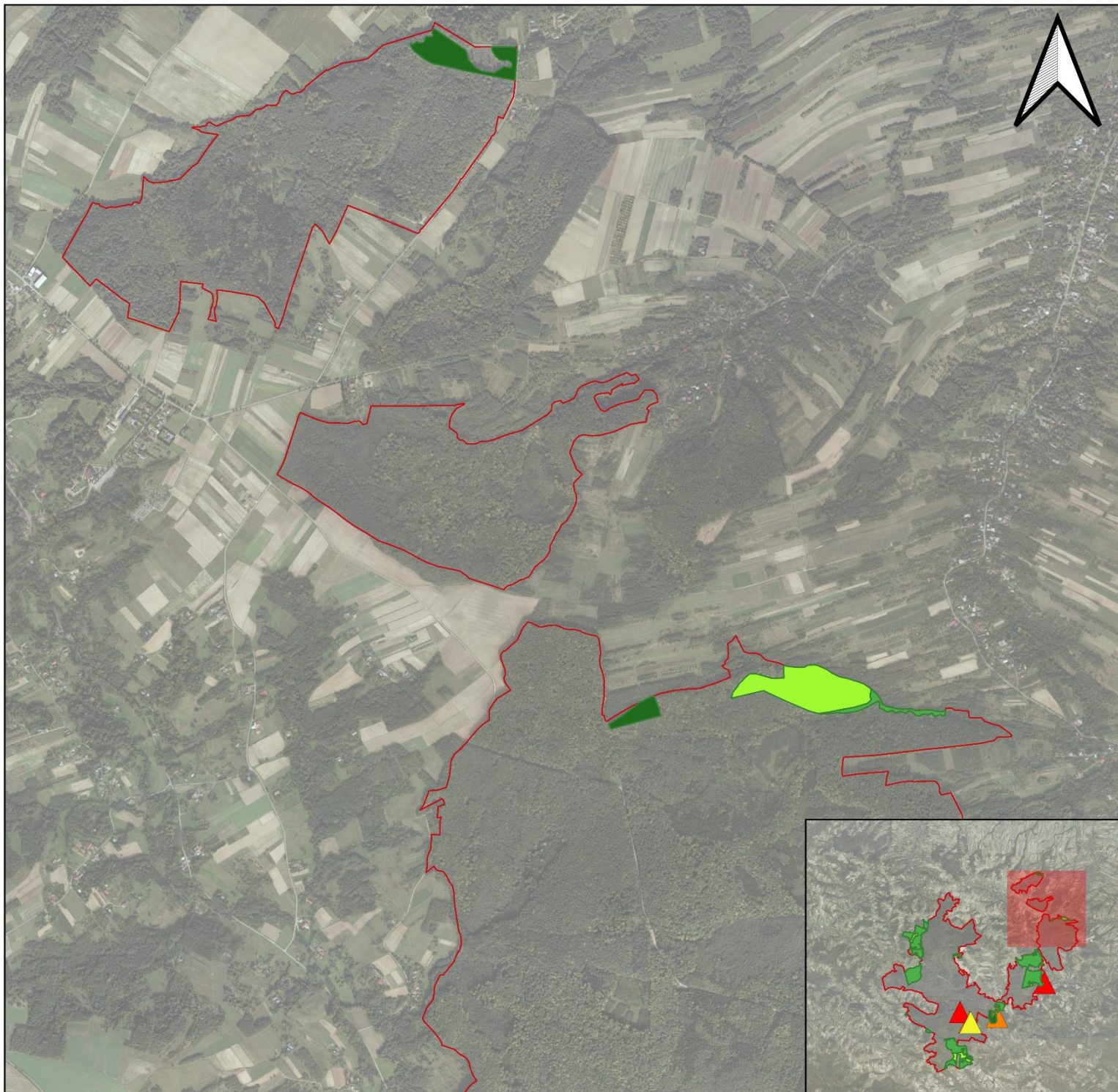
Stanowiska gatunków zwierząt:

- 1060, Czerwończyk nieparek
- 1193, Kumak górski
- 6199, Krasopani hera

0 1 km

Arkusz: 3

Podkład: Ortofotomapa 2022 rok
Autorzy Główny Urząd Geodezji i Kartografii
Źródło: geoportal.gov.pl



Obszar Natura 2000 Nad Husowem PLH180025

Skala: 1:10000

Mapa rozmieszczenia siedlisk przyrodniczych
oraz stanowisk gatunków zwierząt
(przedmiotów ochrony obszaru)

Załącznik nr 6 do zarządzenia
Regionalnego Dyrektora Ochrony Środowiska
w Rzeszowie

Legenda:

Granica obszaru Natura 2000
Nad Husowem PLH180025

Siedliska przyrodnicze:

- 9110, Kwaśne buczyny
- 9130, Żyzne buczyny
- 9170, Grąd środkowoeuropejski

Stanowiska gatunków zwierząt:

- 1060, Czerwończyk nieparek
- 1193, Kumak górski
- 6199, Krasopani hera

0 1 km

Arkusz: 4

Podkład: Ortofotomapa 2022 rok
Autorzy Główny Urząd Geodezji i Kartografii
Źródło: geoportal.gov.pl