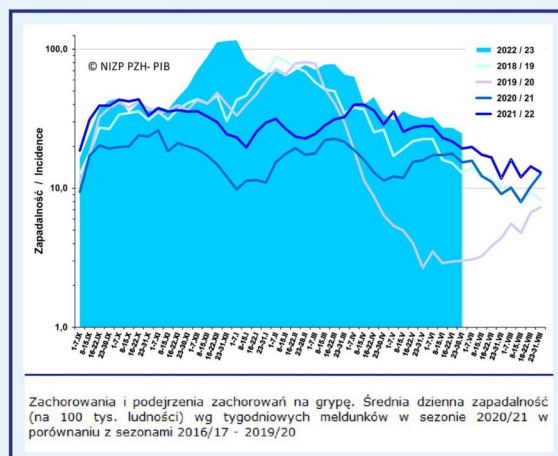


KIEDY ZASZCZEPIĆ SIĘ PRZECIW GRYPIE?



W Polsce sezon epidemiczny grypy trwa
od października do maja,
szczyt zachorowań od stycznia do marca.

• optymalnie **przed rozpoczęciem okresu zwiększonej zachorowalności na grype**, a więc od września do grudnia.

• jeśli osoba nie może być zaszczepiona odpowiednio wcześniej, szczepienie można wykonać w dowolnym momencie **przez cały sezon epidemiczny.**