

**ZARZĄDZENIE NR 0210/10/2013**  
**REGIONALNEGO DYREKTORA OCHRONY ŚRODOWISKA W BYDGOSZCZY**

z dnia 19 czerwca 2013 r.

**w sprawie rezerwatu przyrody „Grocholin”**

Na podstawie art. 13 ust. 3 ustawy z dnia 16 kwietnia 2004 r. o ochronie przyrody (Dz. U. z 2013 r., poz. 627, z późn. zm.<sup>1)</sup>) zarządza się, co następuje:

**§ 1.** 1. Rezerwat przyrody „Grocholin”, zwany dalej „rezerwatem”, stanowi obszar całej działki ewidencyjnej numer 3229/5 o powierzchni 17,34 ha, położonej w obrębie ewidencyjnym Grocholin (007) na terenie gminy Kcynia, w powiecie nakielskim, województwie kujawsko-pomorskim.

2. Rezerwat stanowi obszar, oznaczony zgodnie z Planem Urządzenia Lasu Nadleśnictwa Szubin na okres 2004 - 2013, oddziału numer 229, w Leśnictwie Laskownica, Nadleśnictwie Szubin.

3. Przebieg granicy rezerwatu określa mapa stanowiąca załącznik do zarządzenia.

**§ 2.** Celem ochrony w rezerwacie jest zachowanie fragmentów łągu wiązowo-jesionowego oraz grądu środkowoeuropejskiego w dorzeczu Noteci.

**§ 3.** 1. Dla rezerwatu określa się rodzaj - Leśny (L).

2. Dla rezerwatu określa się typ i podtyp:

1) ze względu na dominujący przedmiot ochrony: typ - Fitocenotyczny (PFi), podtyp - zbiorowisk leśnych (zl),

2) ze względu na główny typ ekosystemu: typ - Leśny i borowy (EL), podtyp - lasów nizinnych (lni).

**§ 4.** Nadzór nad rezerwatem sprawuje Regionalny Dyrektor Ochrony Środowiska w Bydgoszczy.

**§ 5.** Zarządzenie wchodzi w życie po upływie 14 dni od dnia ogłoszenia w Dzienniku Urzędowym Województwa Kujawsko-Pomorskiego<sup>2)</sup>.

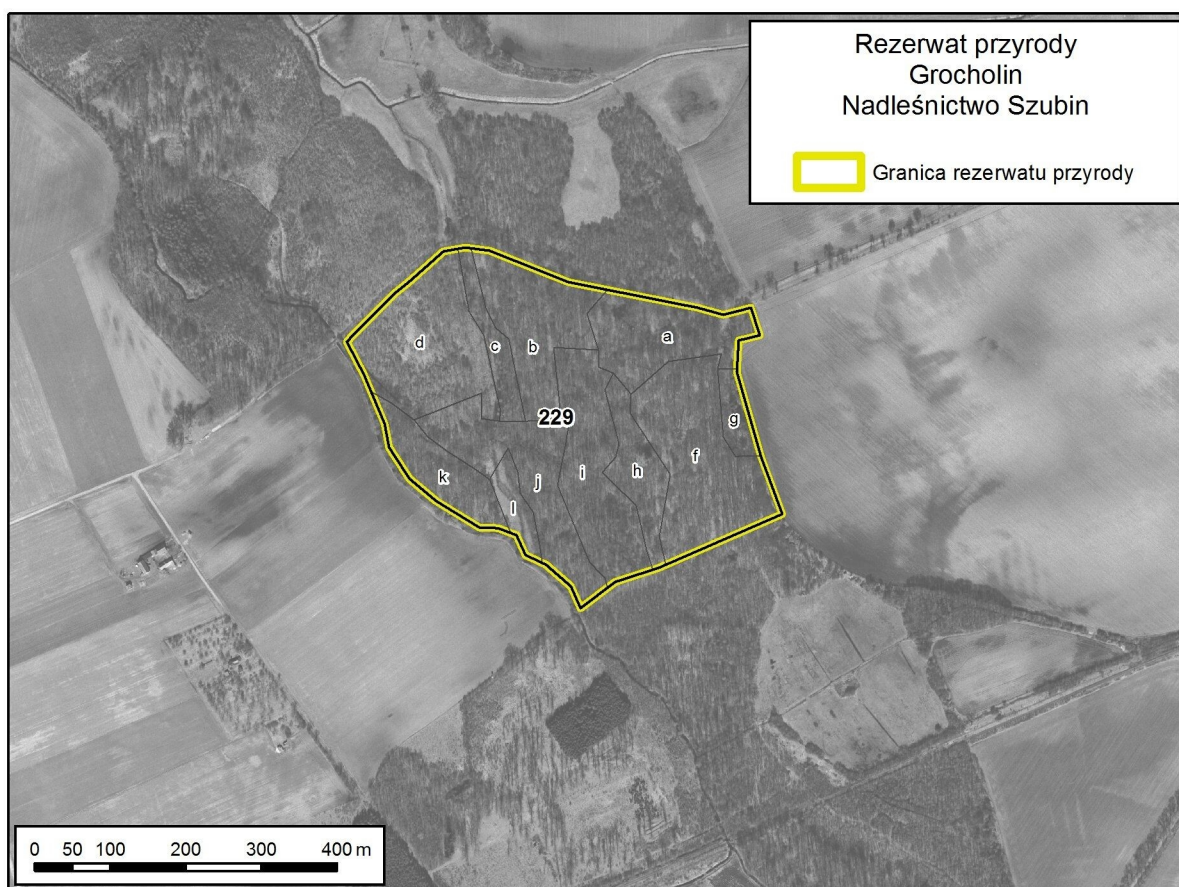
---

<sup>1)</sup> Zmiany tekstu jednolitego wymienionej ustawy zostały ogłoszone w Dz. U. z 2013 r., poz. 628.

<sup>2)</sup> Niniejsze zarządzenie było poprzedzone zarządzeniem Ministra Leśnictwa i Przemysłu Drzewnego z dnia 7 października 1967 r. w sprawie uznania za rezerwat przyrody (M. P. Nr 61 poz. 290), które utraciło moc obowiązującą z dniem wejścia w życie ustawy z dnia 16 kwietnia 2004 r. (Dz. U. z 2013 r., poz. 627, z późn. zm.).

Załącznik do Zarządzenia Nr 0210/10/2013  
Regionalnego Dyrektora Ochrony Środowiska  
w Bydgoszczy  
z dnia 19 czerwca 2013 r.

### Przebieg granicy rezerwatu przyrody



## Uzasadnienie

Na podstawie art. 13 ust. 3 ustawy z dnia 16 kwietnia 2004 r. o ochronie przyrody (Dz. U. z 2013 r., poz. 627 z późn. zm.), uznanie za rezerwat przyrody następuje w drodze aktu prawa miejscowego w formie zarządzenia regionalnego dyrektora ochrony środowiska, które określa jego nazwę, położenie lub przebieg granicy i otulinę, jeżeli została wyznaczona, cele ochrony oraz rodzaj, typ i podtyp rezerwatu przyrody, a także sprawującego nadzór nad rezerwatem. Regionalny dyrektor ochrony środowiska, w drodze aktu prawa miejscowego w formie zarządzenia, po zasięgnięciu opinii regionalnej rady ochrony przyrody, może zwiększyć obszar rezerwatu przyrody, zmienić cele ochrony, a w razie bezpowrotnej utraty wartości przyrodniczych, dla których rezerwat został powołany - zmniejszyć obszar rezerwatu przyrody albo zlikwidować rezerwat przyrody.

Rezerwat przyrody „Grocholin” utworzony został zarządzeniem Ministra Leśnictwa i Przemysłu Drzewnego z dnia 7 października 1967 r. w sprawie uznania za rezerwat przyrody (M. P. Nr 61 poz. 290). Niniejsze zarządzenie obejmuje aktualizację danych ewidencji gruntów oraz uzupełnienie danych dotyczących rezerwatu do obowiązujących przepisów prawa, w tym określenie sprawującego nadzór oraz określenie rodzaju, typu i podtypu obiektu zgodnie z rozporządzeniem Ministra Środowiska z dnia 30 marca 2005 r. w sprawie rodzajów, typów i podtypów rezerwatów przyrody (Dz. U. Nr 60, poz. 533). Jednocześnie na podstawie art. 13 ust. 3 ustawy o ochronie przyrody powierzchnia rezerwatu przyrody zostaje zwiększona do 17,34 ha. W granicę rezerwatu włącza się wydzielania leśne: 229d - 2.44 ha, 229i - 2.03 ha, 229g - 0.39 ha, 229l - 0.39 ha. Powiększenie rezerwatu następuje w celu ujednoczenia statusu ochronnego uroczyska leśnego. Nieregularna granica rezerwatu, wyznaczona w przeszłości, doprowadziła do sztucznego podziału jednolitego kompleksu leśnego. Z uwagi na istniejące walory przyrodnicze tych lasów, bogactwo występujących w nich stanowisk i siedlisk gatunków chronionych, w tym objętych ochroną strefową oraz uwzględniając propozycję powiększenia rezerwatu złożoną przez zarządcę terenu należącego do Skarbu Państwa - Nadleśnictwo Szubin i Regionalną Radę Ochrony Przyrody w Bydgoszczy, na posiedzeniu w dniu 21 czerwca 2012 r., ustalono nowe granice rezerwatu przyrody, zwiększając jego powierzchnię o ponad 5 ha.

Projekt zarządzenia został pozytywnie zaopiniowany przez zarządcę terenu - Nadleśnictwo Szubin pismem z dnia 19 września 2012 r., znak: ZG-732-10/12 oraz został pozytywnie zaopiniowany przez Regionalną Radę Ochrony Przyrody w Bydgoszczy uchwałą Nr 11/2013, z dnia 27 marca 2013 r. Na podstawie art. 59 pkt 1 ustawy z dnia 23 stycznia 2009 r. o wojewodzie i administracji rządowej w województwie (Dz. U. Nr 31, poz. 206 ze zm.), projekt zarządzenia został uzgodniony przez Wojewodę Kujawsko-Pomorskiego pismem z dnia 29 maja 2013 r., znak: WSRRW.II.710.13.2013.