

MAPA SYTUACYJNO-PRZEGLĄDOWA OBSZARÓW CHRONIONYCH I FUNKCJI LASU

NADLEŚNICTWO BYSTRZYCA KŁODZKA

OBRĘB
BYSTRZYCA KŁODZKA, POKRYWNO

REGIONALNA DYREKCJA LASÓW PAŃSTWOWYCH WE WROCŁAWIU

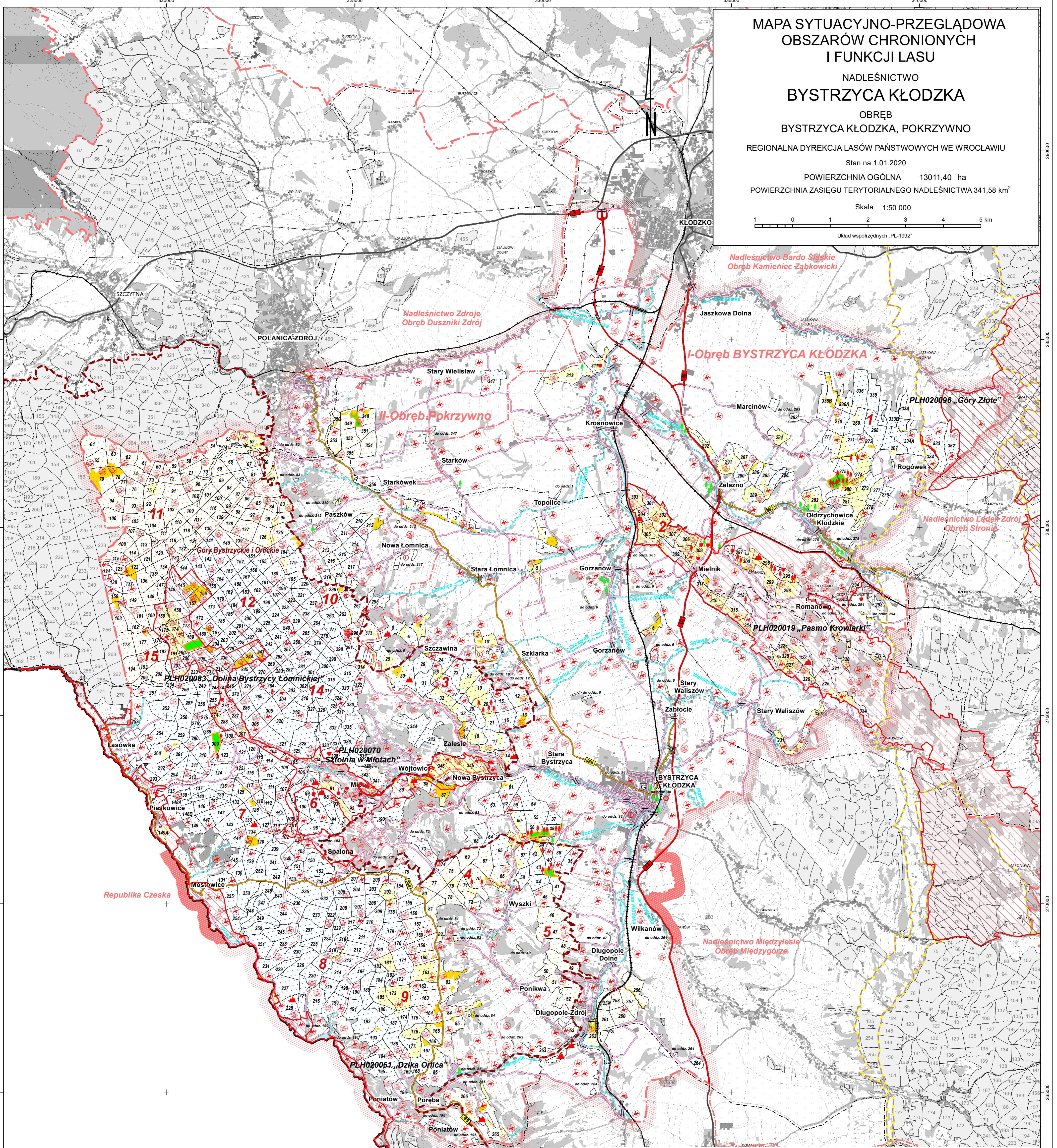
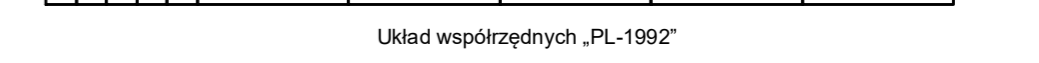
Stan na 1.01.2020

POWIERZCHNIA OGÓLNA 13011,40 ha

POWIERZCHNIA ZASIĘGU TERYTORIALNEGO NADLEŚNICTWA 341,58 km²

Skala 1:50 000

Układ współrzędnych „PL-1992”



LEGENDA

- Siedziba nadleśnictwa
- Siedziba leśnictwa
- Numer leśnictwa
- Stanowisko gatunku chronionego roślin
- Stanowisko gatunku chronionego zwierząt
- Schronisko
- Drzewa doborowe
- Wychodnie skalne
- Źródło
- Miejsce lokalnej eksploatacji surowców
- Pomnik przyrody
- Las wpisany do rejestru zabytków
- Siedziba urzędu gminy
- Most
- Przejazd kolejowy
- Granica nadleśnictwa
- Granica obrębu leśnego
- Granica leśnictwa
- Granica otuliny parku krajobrazowego
- Granica obszaru chronionego krajobrazu
- Granica państwa
- Granica gminy
- Kolej

- Drogi krajowe
- Drogi wojewódzkie
- Drogi inne
- Ciek i zbiorniki wodne
- 112 Podział powierzchniowy sąsiednich jednostek LP
- OBSZARY Natura 2000
- Obszary mające znaczenie dla Wspólnoty (OZW)
- Siedziska priorytetowe Natura 2000
- Pozostałe siedziska Natura 2000
- LASY OCHRONNE - widzące kategorie ochronności
- Glebochronne
- Wodochronne
- Badawcze
- Cenne fragmenty rodzimnej przyrody
- Ostaje zwierząt
- W miastach i wokół miast
- Uzdrawiskowe
- Nasiennne

Podkład topograficzny: Baza danych obiektów topograficznych BDOT 10 K
Stan aktualności podkładu topograficznego: 2012-2013 r.

| PODZIAŁ NA LEŚNICTWA | | | | |
|----------------------------|-----------------|----------|--|------------------|
| 1. Bystrzyca Kłodzka | | | | |
| Nr | Nazwa | Siedziba | Numery oddziałów | Pow. ha |
| 1 | ŻELAZNO | 278 l | 267-292,332-336B | 970,25 |
| 2 | WALISZÓW | 38 w | 6,293-309,311-318,320-331 | 806,18 |
| 3 | SZKLARKA | 11 l | 1-5,7-34 | 770,67 |
| 4 | WYSZKI | 66 r | 37-38,54-56,59-82,154-160 | 795,46 |
| 5 | DLUGOPOLE DOLNE | 38 w | 35-36,39-53,57-58,256-266 | 729,98 |
| 6 | SPALONA DOLNA | 101 l | 87-123,150-153,234,240 | 790,86 |
| 7 | PIASKOWICE | 101 r | 124-149A,238-239,241-255 | 849,49 |
| 8 | SPALONA GÓRNA | 201 a | 178-179,198-233,235-237 | 892,57 |
| 9 | PORĘBA | 85 o | 83-86,161-177,180-197 | 909,38 |
| Razem obręb | | | | 7 514,84 |
| 2. Pokrzywno | | | | |
| Nr | Nazwa | Siedziba | Numery oddziałów | Pow. ha |
| 10 | STARA ŁOMNICA | 217 m | 80, 83,95,125,164,179,195-196,210-222,235-238,261-264,277-278,295-298, 313-314,347-356 | 973,15 |
| 11 | KAMIENNA GÓRA | 66 n | 52-54,57-79,81-82,87-94,99-119,129-133 | 1 101,84 |
| 12 | PASZKÓW | 57 n | 84-86,96-98,126-128,139-145,151-157,165-172,180-188,197-205,223-232, 239-248,265-271 | 1 157,11 |
| 14 | MŁOTY | 334 i | 255,272-274,279-288,299-308,315-346 | 1 089,29 |
| 15 | LASÓWKA | 252 f | 120-124,134-138,146-150,158-163,173-178,189-194,206-209,233-234, 249-254,256-260,275-276,289-294,309-312 | 1 175,17 |
| Razem obręb | | | | 5 496,56 |
| Ogółem nadleśnictwo | | | | 13 011,40 |

Wykonano w Biurze Urzędzenia Lasu i Geodezji Leśnej
Oddział w Brzegu
Wykonali: Andrzej Grembowski
Sprawdził: Mateusz Franczak