

# Projekt planu zadań ochronnych obszaru Natura 2000 Klify i Rify Kamienne Orłowa PLH220105



Trzecie spotkanie Zespołu Lokalnej Współpracy  
Gdynia, 29.08.2022.

dr Katarzyna Bociąg  
dr Magdalena Lazarus  
dr Radosław Wróblewski  
mgr inż. Anna Kostka

Ekspertyzy  
Waloryzacje  
Edukacja

---

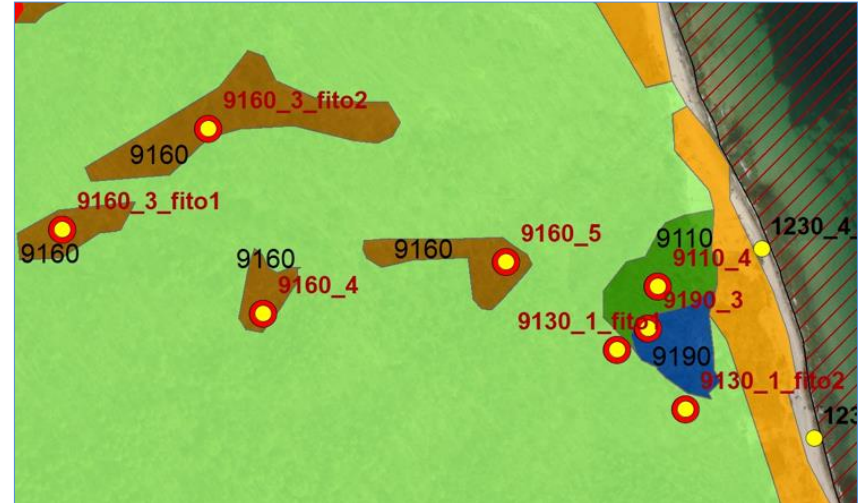
Pro Natura Pro Homini  
pracownia przyrodnicza

# Plan spotkania

1. Produkty projektu
2. Projekt zmiany Standardowego Formularza Danych obszaru  
*uwagi, dyskusja*
3. Projekt zarządzenia Regionalnego Dyrektora Ochrony Środowiska w Gdańsku w sprawie ustanowienia planu zadań ochronnych dla obszaru Natura 2000 Klify i Rify Kamienne Orłowa  
*uwagi, dyskusja*
4. Projekt zmiany granic obszaru  
*uwagi, dyskusja*

# Produkty projektu

1. Szablon projektu dokumentacji Planu Zadań Ochronnych ([Szablon](#))
2. Załączniki
  - Raport - dokumentacja prac terenowych w zakresie siedlisk przyrodniczych ([Raport](#)), tabele fitosocjologiczne, mapy do raportu
  - Raport – opracowanie dotyczące nietoperzy



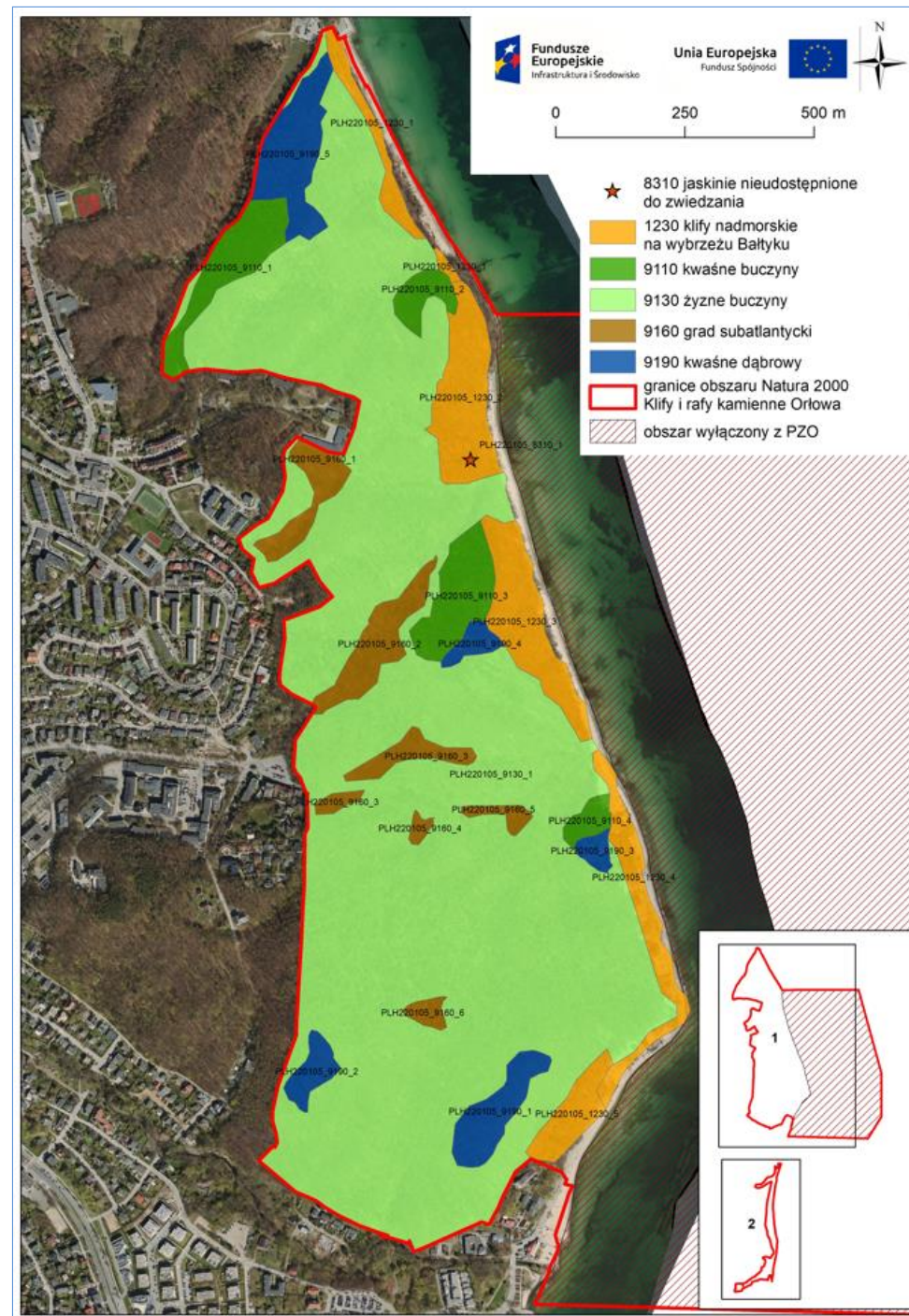
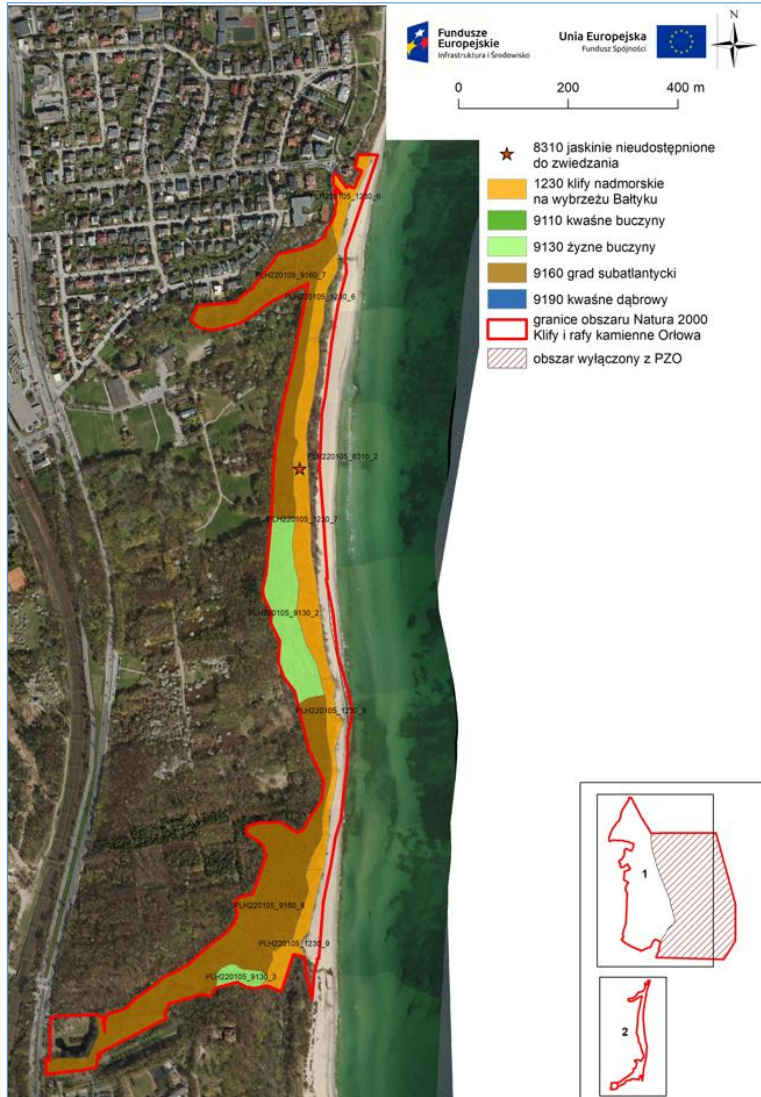
- Projekt zmiany Standardowego Formularza Danych obszaru
- Projekt zarządzenia Regionalnego Dyrektora Ochrony Środowiska w Gdańsku w sprawie ustanowienia planu zadań ochronnych dla obszaru



# Produkty projektu

## 3. Mapy

### Mapa rozmieszczenia siedlisk przyrodniczych

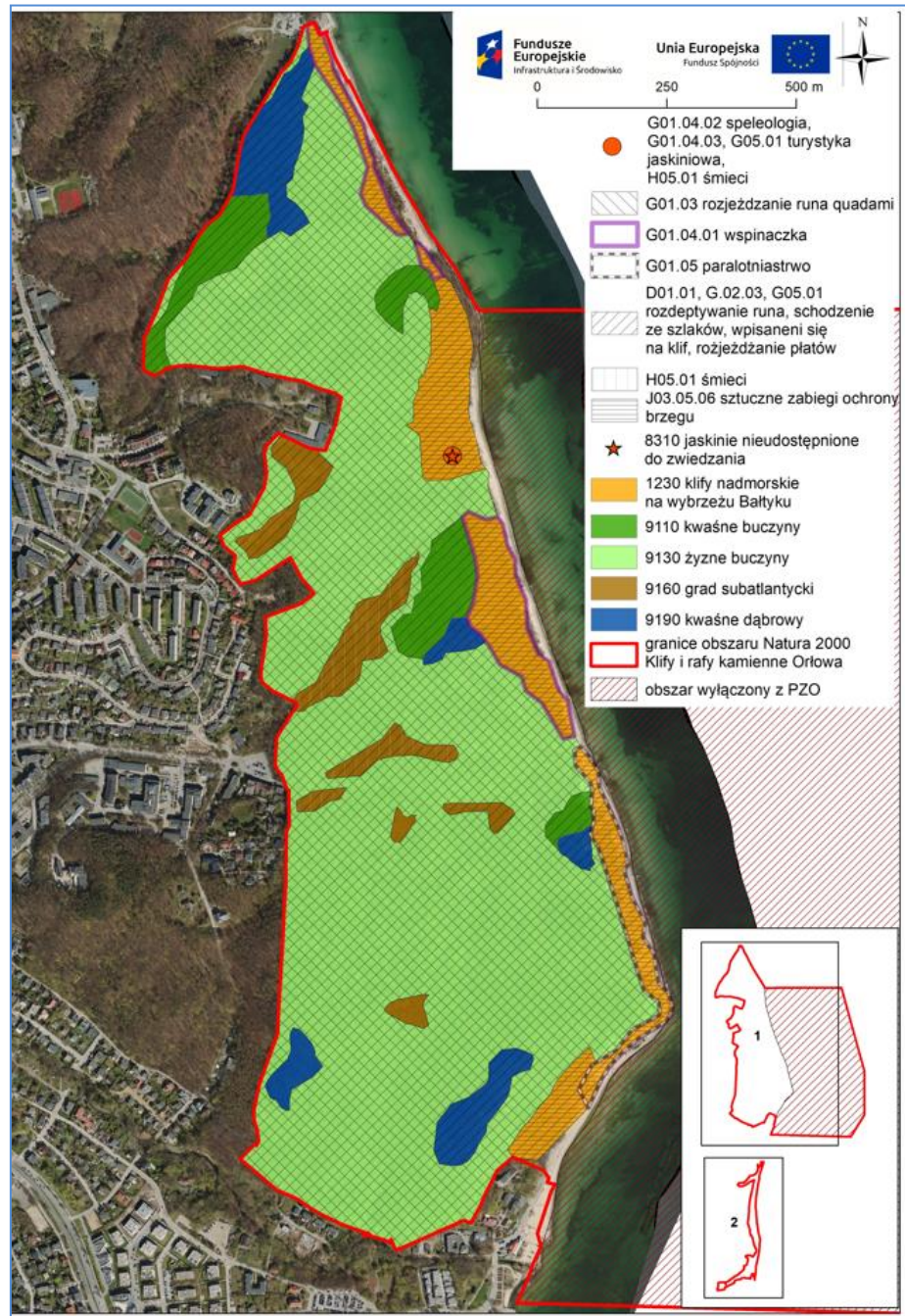
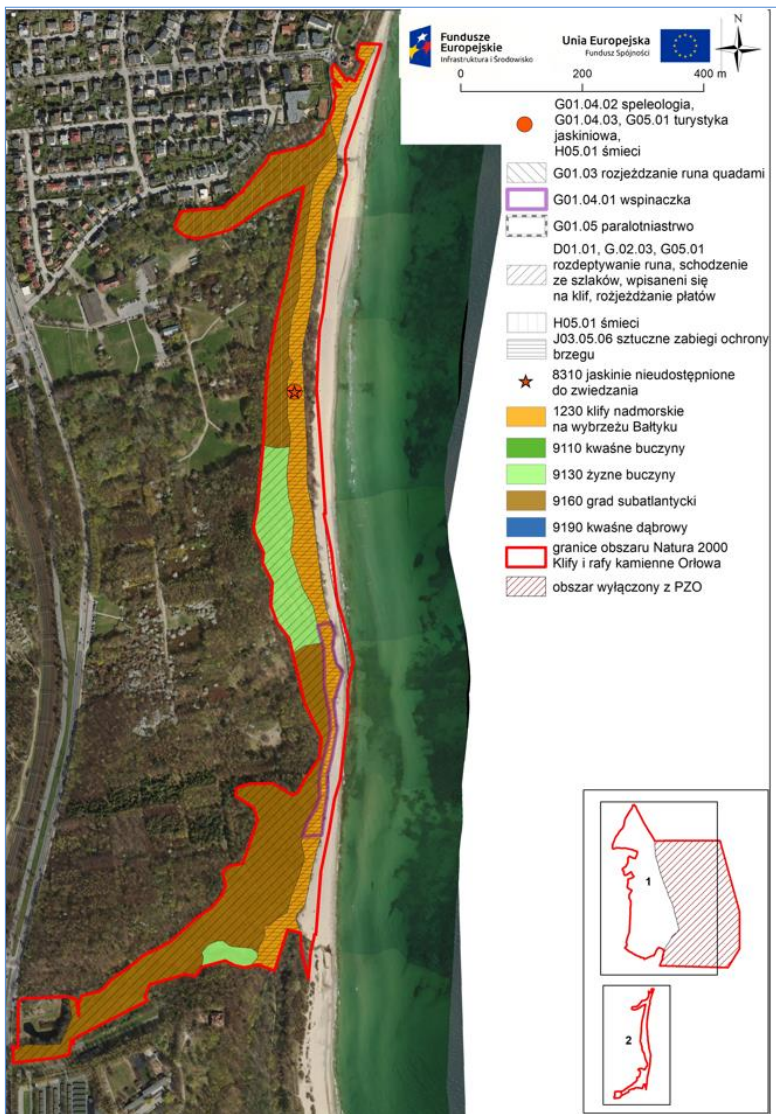




# Produkty projektu

## 3. Mapy

### Mapa zagrożeń i oddziaływań

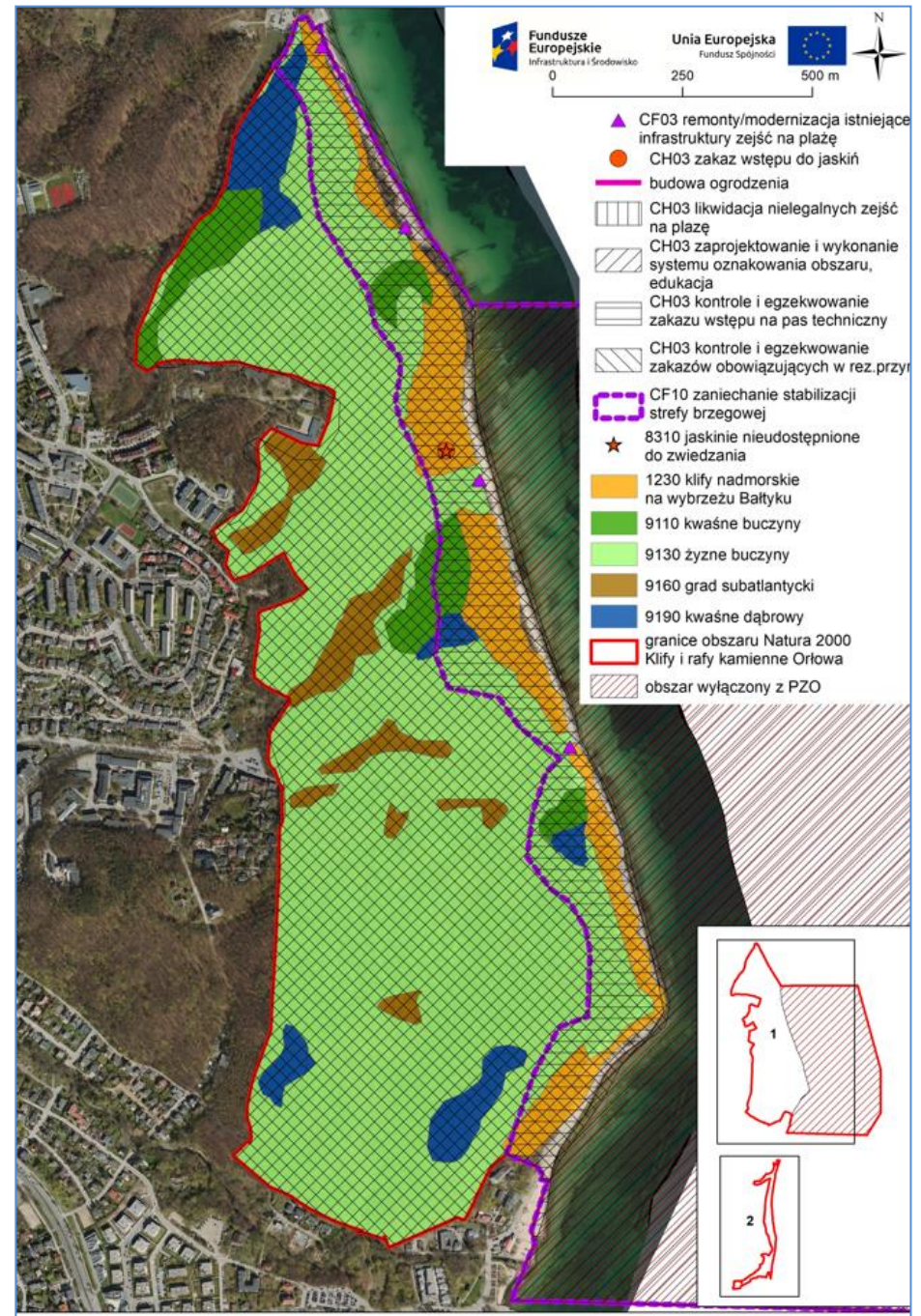
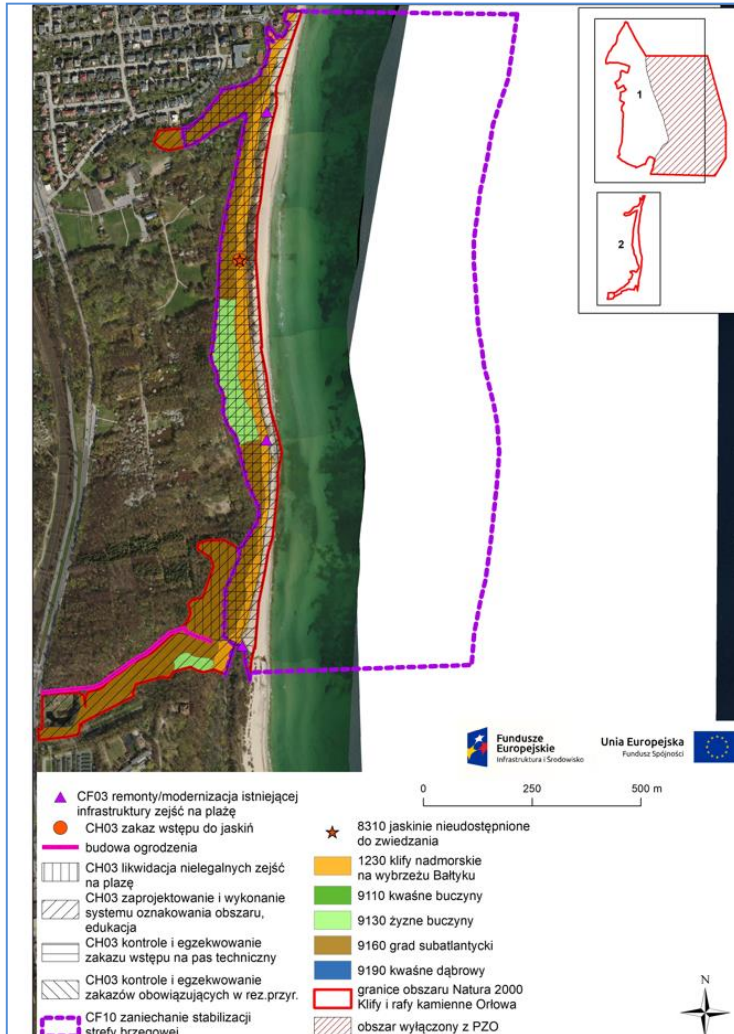




# Produkty projektu

## 3. Mapy

### Propozycja działań ochronnych





# Produkty projektu

## 3. Mapy

### Propozycja zmiany granic





# Produkty projektu

3. GIS (dane przestrzenne w formie wektorowej i bazodanowej)

4. Fotografie

The screenshot shows a GIS application interface. At the top, there is a toolbar with various icons. Below it, a table titled 'siedn2k\_ajt' displays the following data:

FID	Shape *	KOD	dataobs	dokprz	zrddan	jawdan
0	Polygon	9190	15.06.2022	5	dane z badan terenowych (M. Lazarus)	Dokonano oceny stanu ochrony
1	Polygon	9190	15.06.2022	5	dane z badan terenowych (M. Lazarus)	Dokonano oceny stanu ochrony
2	Polygon	9110	15.06.2022	5	dane z badan terenowych (M. Lazarus)	Dokonano oceny stanu ochrony
3	Polygon	9190	15.06.2022	5	dane z badan terenowych (M. Lazarus)	Dokonano oceny stanu ochrony
4	Polygon	9110	15.06.2022	5	dane z badan terenowych (M. Lazarus)	Dokonano oceny stanu ochrony
5	Polygon	9160	15.06.2022	5	dane z badan terenowych (M. Lazarus)	Dokonano oceny stanu ochrony
6	Polygon	9160	15.06.2022	5	dane z badan terenowych (M. Lazarus)	Dokonano oceny stanu ochrony
7	Polygon	9190	15.06.2022	5	dane z badan terenowych (M. Lazarus)	Dokonano oceny stanu ochrony
8	Polygon	1230	15.06.2022	5	dane z badan terenowych (M. Lazarus)	Dokonano oceny stanu ochrony zbiorowiska

Below the table, there is a navigation bar with '1 out of 29 Selected' and a list of layers: 'g\_site\_type', 'o\_podst', 'pow', 'komunik', 'zagrozenia\_plgn\_KBo', 'zagrozenia\_pkt\_KBo', 'wlasnosc', 'Gdynia\_dzialki', and 'siedn2k\_ajt'. The 'siedn2k\_ajt' layer is selected. Below the navigation bar, there is a 'Table' and 'Identify' button. On the left side, there is a 'Table Of Contents' panel with the following layers: 'jaskinie', 'zagrozenia\_pkt\_KBo', 'zagrozenia\_lin\_KBo', 'siedn2k\_ajt', '<all other values>', 'KOD' (with sub-layers 1230, 9110, 9130, 9160, 9190), 'propn2k\_ajt', 'wlasnosc', and 'zagrozenia\_plgn\_KBo'. The main map area shows a detailed view of Gdynia, including the stadium and surrounding residential areas. The map is overlaid with various colored polygons corresponding to the data in the table.

A vertical list of image files, each with a small thumbnail icon and a file name. The files are:

- PLH220105\_1230\_1a.JPG
- PLH220105\_1230\_1b.JPG
- PLH220105\_1230\_2a.JPG
- PLH220105\_1230\_2b.JPG
- PLH220105\_1230\_2c.JPG
- PLH220105\_1230\_2d.JPG
- PLH220105\_1230\_3a.JPG
- PLH220105\_1230\_3b.JPG
- PLH220105\_1230\_3c.JPG
- PLH220105\_1230\_3d.JPG
- PLH220105\_1230\_3e.JPG
- PLH220105\_1230\_3f.JPG
- PLH220105\_1230\_4a.JPG
- PLH220105\_1230\_4b.JPG
- PLH220105\_1230\_4c.JPG
- PLH220105\_1230\_4d.JPG
- PLH220105\_1230\_4e.JPG
- PLH220105\_1230\_4f.JPG
- PLH220105\_1230\_4g.JPG
- PLH220105\_1230\_6.JPG



# Projekt zmiany Standardowego Formularza Danych obszaru

Aktualnie obowiązujący SDF obszaru: wrzesień 2021

<https://natura2000.eea.europa.eu/Natura2000/SDF>



## NATURA 2000 - STANDARDOWY FORMULARZ DANYCH

dla obszarów specjalnej ochrony (OSO),  
proponowanych obszarów mających znaczenie dla Wspólnoty (pOZW),  
obszarów mających znaczenie dla Wspólnoty (OZW) oraz  
specjalnych obszarów ochrony (SOO)

OBSZAR PLH220105  
NAZWA OBSZARU Klify i Rify Kamienne Orłowa

### ZAWARTOŚĆ

- [1. IDENTYFIKACJA OBSZARU](#)
- [2. POŁOŻENIE OBSZARU](#)
- [3. INFORMACJE PRZYRODNICZE](#)
- [4. OPIS OBSZARU](#)
- [5. STATUS OCHRONY OBSZARU](#)
- [6. POWIĄZANIA OBSZARU](#)
- [7. MAPA OBSZARU](#)

### 1. IDENTYFIKACJA OBSZARU

1.1. Typ B	1.2. Kod obszaru PLH220105	<a href="#">Powrót</a>
---------------	-------------------------------	------------------------

#### 1.3. Nazwa obszaru

Klify i Rify Kamienne Orłowa

1.4. Data opracowania 2009-02	1.5. Data aktualizacji 2014-04
----------------------------------	-----------------------------------

#### 1.6. Instytucja lub osoba przygotowująca wniosek:

Nazwisko/Organizacja: Generalna Dyrekcja Ochrony Środowiska  
Adres: Polska Wawelska 52/54 Warszawa 00-922  
Adres e-mail: kancelaria@gdos.gov.pl

Data zaproponowania obszaru jako OZW:	2012-12
Data zatwierdzenia obszaru jako OZW(*):	2013-12
Data objęcia obszaru ochroną SOO:	Brak danych

# Projekt zmiany Standardowego Formularza Danych obszaru

Przygotowany projekt zmiany ([SDF](#))  
czerwiec 2022

Załącznik 4. Projekt zmiany SDF Opracowano na podstawie danych uzyskanych z obszaru objętego PZO. Wykorzystano także dane z opracowania Michałek i in. 2022 (dokumentacja przyrodnicza dot. morskiej części obszaru; dotyczy – siedlisko 1170 oraz gatunki ryb).



## NATURA 2000 - STANDARDOWY FORMULARZ DANYCH

dla obszarów specjalnej ochrony (OSO),  
proponowanych obszarów mających znaczenie dla Wspólnoty  
(pOZW), obszarów mających znaczenie dla Wspólnoty (OZW) oraz  
specjalnych obszarów ochrony (SOO)

OBSZAR PLH220105  
NAZWA OBSZARU Klify i Rafy Kamienne Orłowa

### ZAWARTOŚĆ

- 1. [IDENTYFIKACJA OBSZARU](#)
- 2. [POŁOŻENIE OBSZARU](#)
- 3. [INFORMACJE PRZYRODNICZE](#)
- 4. [OPIS OBSZARU](#)
- 5. [STATUS OCHRONY OBSZARU](#)
- 6. [POWIĄZANIA OBSZARU](#)
- 7. [MAPA OBSZARU](#)

### 1. IDENTYFIKACJA OBSZARU

1.1. Typ	1.2. Kod obszaru	<a href="#">Powrót</a>
B	PLH220105	

### 1.3. Nazwa obszaru

Klify i Rafy Kamienne Orłowa

1.4. Data opracowania	1.5. Data aktualizacji
2009-02	2022-06

### 1.6. Instytucja lub osoba przygotowująca wniosek:

Nazwisko/Organizacja: Generalna Dyrekcja Ochrony Środowiska  
Adres: Polska Wawelska 52/54 Warszawa 00-922  
Adres e-mail: kancelaria@gdos.gov.pl

Data zaproponowania obszaru jako OZW:	2012-12
Data zatwierdzenia obszaru jako OZW(*):	2013-12



# Projekt zarządzenia Regionalnego Dyrektora Ochrony Środowiska w Gdańsku w sprawie ustanowienia planu zadań ochronnych dla obszaru Natura 2000 Klify i Rafy Kamienne Orłowa

Załącznik 5. PROJEKT Zarządzenia Regionalnego Dyrektora Ochrony Środowiska w Gdańsku

## ZARZADZENIE REGIONALNEGO DYREKTORA OCHRONY ŚRODOWISKA W GDAŃSKU

z dnia .....r.

w sprawie ustanowienia planu zadań ochronnych dla obszaru Natura 2000 Klify i Rafy Kamienne Orłowa  
PLH220105

Na podstawie art. 28 ust. 5 ustawy z dnia 16 kwietnia 2004 r. o ochronie przyrody (Dz. U. z 2020 r., poz. 55, 471, 1378) zarządza się, co następuje:

### § 1.

1. Ustanawia się plan zadań ochronnych dla obszaru Natura 2000 Klify i Rafy Kamienne Orłowa PLH220105, zwanego dalej „obszarem Natura 2000”.
2. Plan zadań ochronnych obejmuje część obszaru Natura 2000 o powierzchni 136,15 ha, z wyłączeniem obszaru morskiego, o powierzchni 199,53 ha.

§ 2. Opis granicy obszaru Natura 2000 określa załącznik nr 1.

§ 3. Mapa obszaru Natura 2000 stanowi załącznik nr 2.

§ 4. Identyfikację istniejących i potencjalnych zagrożeń dla zachowania właściwego stanu ochrony siedlisk przyrodniczych oraz gatunków zwierząt/roślin i ich siedlisk będących przedmiotami ochrony określa załącznik nr 3.

§ 5. Cele działań ochronnych określa załącznik nr 4.

§ 6. Działania ochronne ze wskazaniem podmiotów odpowiedzialnych za ich wykonanie i obszarów ich wdrażania określa załącznik nr 5.

§ 7. Wskazania do zmian w istniejącym studium uwarunkowań i kierunków zagospodarowania przestrzennego miasta Gdyni i miasta Sopot, dotyczące eliminacji lub ograniczenia zagrożeń wewnętrznych lub zewnętrznych, niezbędne dla utrzymania lub odtworzenia właściwego stanu ochrony siedlisk przyrodniczych oraz gatunków zwierząt, dla których ochrony wyznaczono obszar Natura 2000, określa załącznik nr 6.

§ 8. Zarządzenie wchodzi w życie po upływie 14 dni od dnia ogłoszenia.

# **Projekt zarządzenia Regionalnego Dyrektora Ochrony Środowiska w Gdańsku w sprawie ustanowienia planu zadań ochronnych dla obszaru Natura 2000 Klify i Rafy Kamienne Orłowa**

Załącznik nr 1. Opis granicy obszaru Natura 2000.

Załącznik nr 3. Identyfikacja istniejących i potencjalnych zagrożeń dla zachowania właściwego stanu ochrony siedlisk przyrodniczych, gatunków roślin i zwierząt oraz ich siedlisk będących przedmiotami ochrony.

Załącznik nr 4. Cele działań ochronnych.

Załącznik nr 5. Działania ochronne ze wskazaniem podmiotów odpowiedzialnych za ich wykonanie i obszarów ich wdrażania.

Załącznik nr 6. Wskazania do zmian w istniejącym studium uwarunkowań i kierunków zagospodarowania przestrzennego miasta Gdyni i Sopotu, dotyczące eliminacji lub ograniczenia zagrożeń wewnętrznych lub zewnętrznych, niezbędne dla utrzymania lub odtworzenia właściwego stanu ochrony siedlisk przyrodniczych oraz gatunków zwierząt, dla których ochrony wyznaczono obszar Natura 2000.

Uzasadnienie

[Projekt Zarządzenia](#)

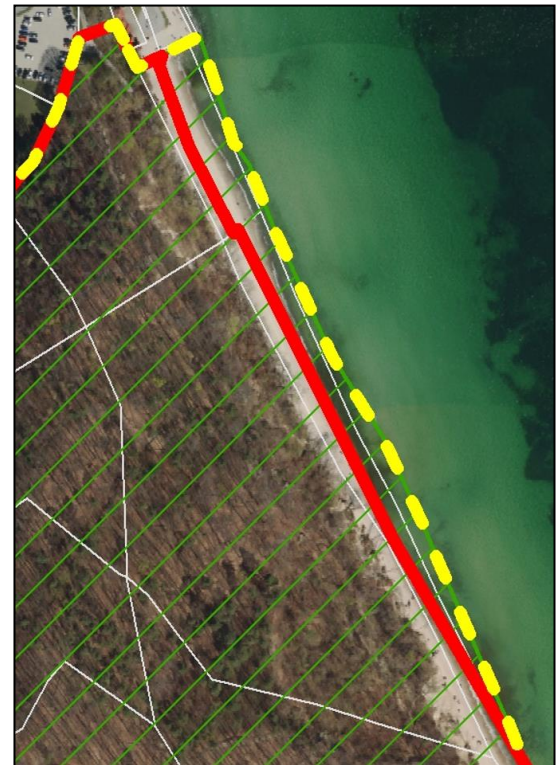
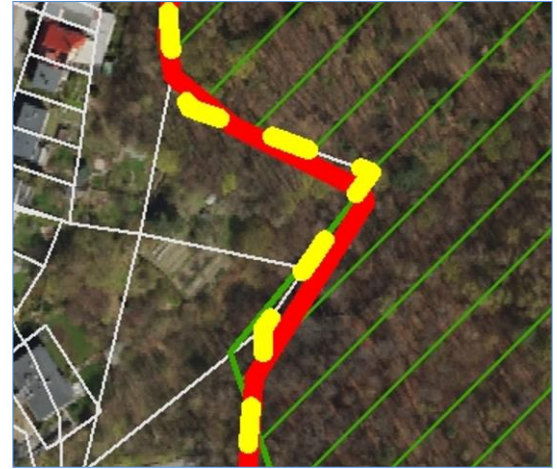


## Projekt zmiany granic obszaru

Proponowana zmiana granic obszaru ma charakter niemal wyłącznie kosmetyczny – polegający na dociągnięciu punktów jej załamania do granic ewidencyjnych.

Ponadto:

- granice północnej części obszaru w kilku miejscach dociągnięto do granic rezerwatu przyrody “Kępa Redłowska”
- włączono do obszaru dz. ewid. 226201\_1.0025.1833 oraz 226201\_1.0025.1857, stanowiące część plaży



## Projekt zmiany granic obszaru

- do południowej części obszaru proponuje się włączenie dz. ewid. 226201\_1.0022.3300, 226201\_1.0022.3409 oraz części dz. ewid. 226201\_1.0022.2885, są to plaże przylegające do obszaru.

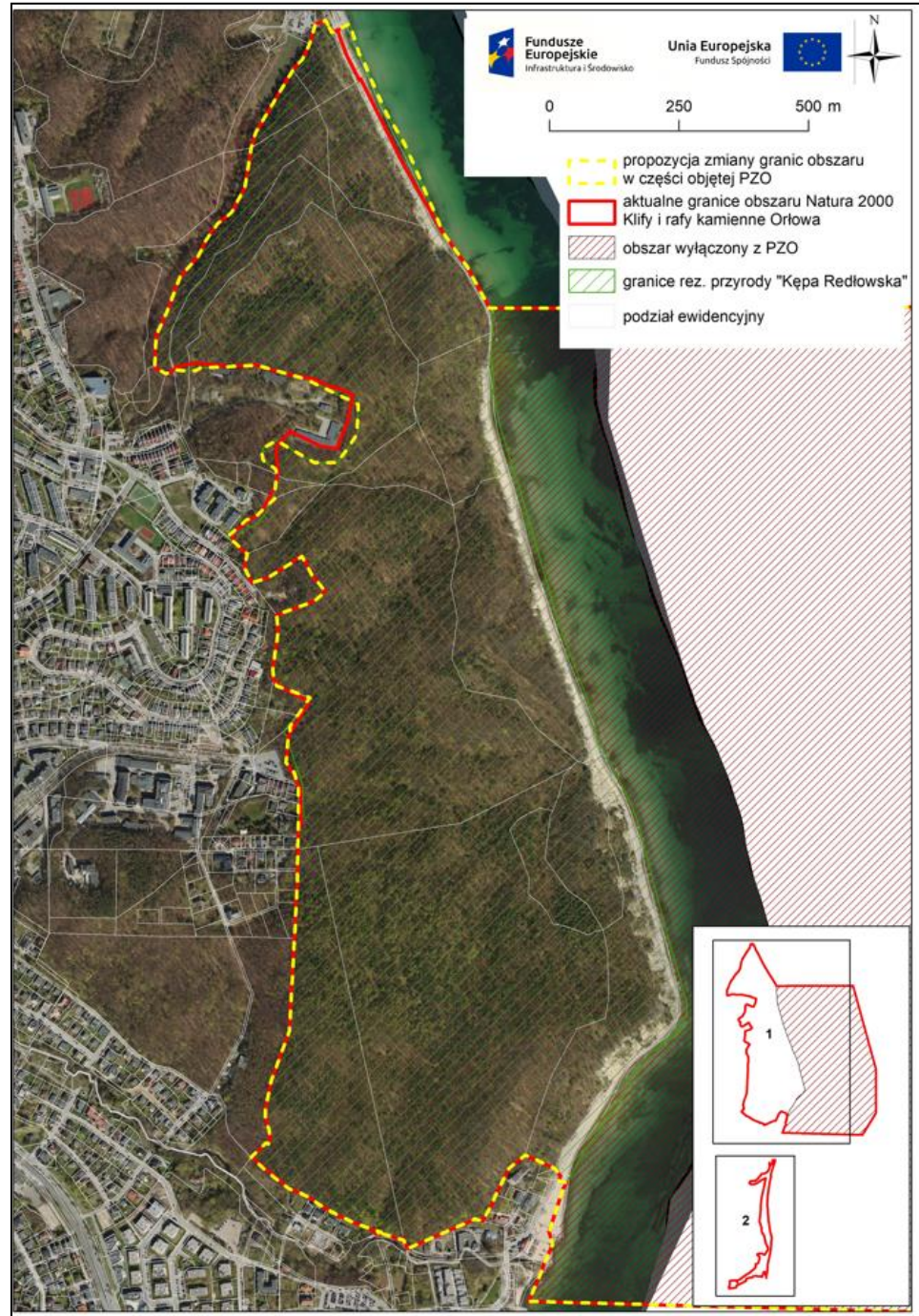
Po zmianie powierzchnia obszaru Natura 2000 Klify i Rafy Kamienne Orłowa PLH2200105 wynosić będzie 338,22 ha, a zatem będzie większa od obecnej o 2,54 ha.



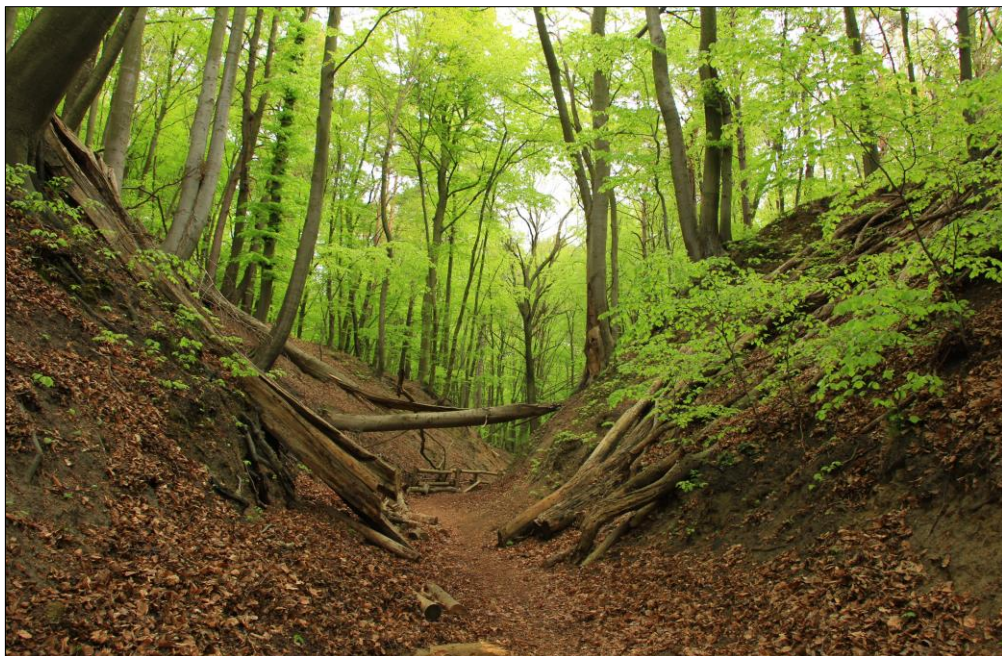


# Projekt zmiany granic obszaru

Po zmianie powierzchnia obszaru wynosić będzie 338,22 ha, a zatem będzie większa od obecnej o 2,54 ha.







Dziękujemy za uwagę

**Dane kontaktowe**

Katarzyna Bociąg

[pracownia@naturahomini.pl](mailto:pracownia@naturahomini.pl)

---

Ekspertyzy  
Waloryzacje  
Edukacja

Pro Natura Pro Homini  
pracownia przyrodnicza



**Fundusze Europejskie**  
Infrastruktura i Środowisko



**Unia Europejska**  
Fundusz Spójności

