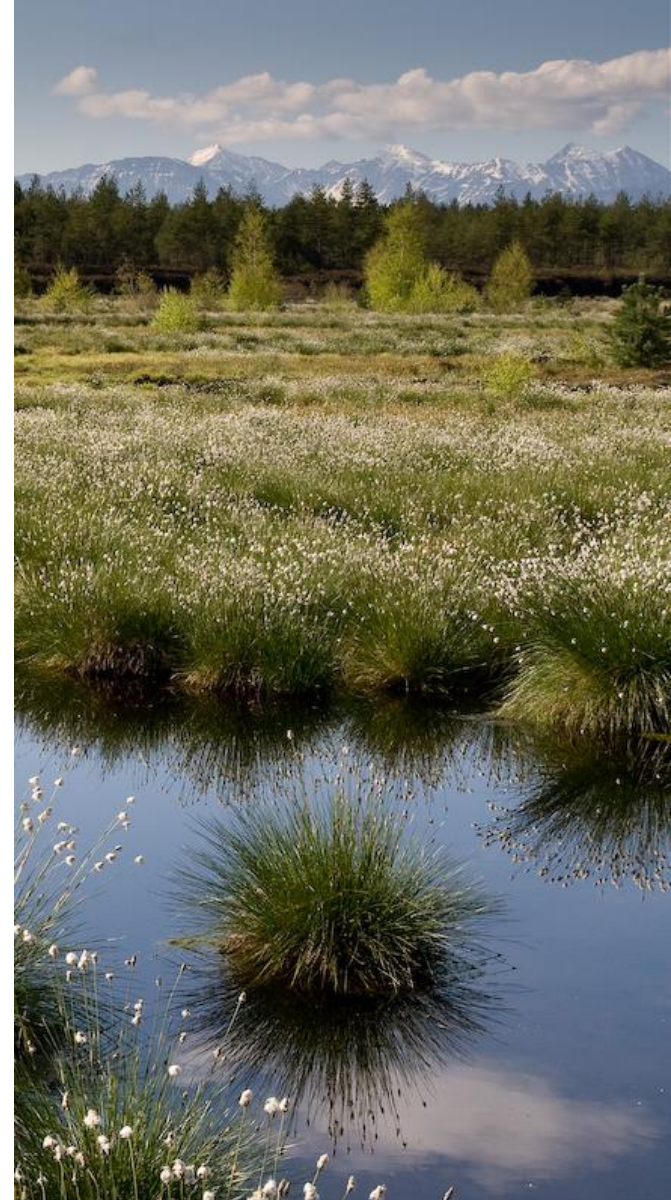


Wielostronny projekt innowacji
krajobrazowej i technologicznej
służący odtwarzaniu ekosystemów
torfowiskowych

Multi-stakeholder Landscape and Technical Innovation leading to Peatland Ecosystem Restoration



Tomasz Wilk
Ogólnopolskie Towarzystwo
Ochrony Ptaków



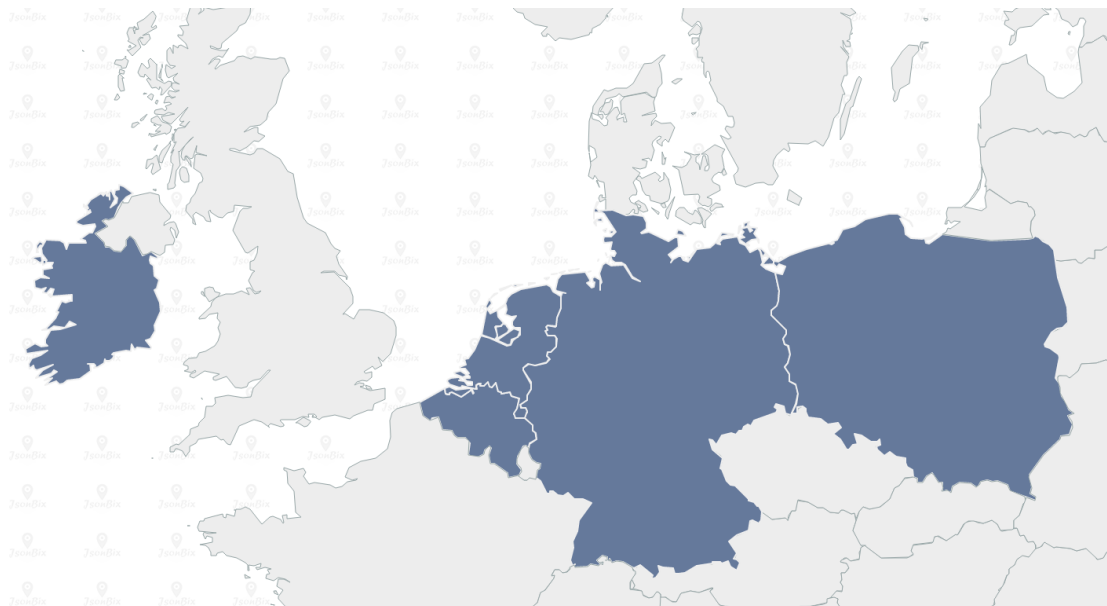
LIFE MULTI PEAT



MIEJSCE REALIZACJI

PROJEKTU:

Belgia, Holandia, Niemcy,
Irlandia, Polska



PARTNERZY PROJEKTU

LIDER projektu:

Nature And Biodiversity Conservation Union - NABU

PARTNERZY projektu:

Natuurpunt, National University of Ireland, Natuurmonumenten, Eurosite,
Klub Przyrodników, Ogólnopolskie Towarzystwo Ochrony Ptaków (OTOP)

LIFE MULTI PEAT

«LIFE20 CCM/DE/001802 »



LIFE „klimatyczny”



Budżet:

kwota całkowita:	7 763 615 €
kwota OTOP:	2 552 606 PLN
dofinansowanie KE:	55%
dofinansowanie NFOŚiGW:	40%

okres realizacji: **1/10/2021 - 30/09/2026**

LIFE MULTI PEAT

CEL: optymalizacja systemu hydrologicznego zdegradowanych torfowisk w 5 krajach: PL, GE, BE, NL, IE w celu zmniejszenia emisji gazów cieplarnianych i ponownego uruchomienia ich funkcji sekwestracyjnych.

PROJEKT oceni wpływ renaturyzacji na klimat poprzez oszacowanie emisji gazów cieplarnianych (bieżące budżety i potencjalne oszczędności w przyszłości).



LIFE MULTIFEAT – CELE SZCZEGÓŁOWE 1

1. Odtworzenie zdegradowanych torfowisk

- poprawa reżimu hydrologicznego, usuwanie drzew i krzewów, strefy buforowe wokół torfowisk

2. Ocena wpływu działań renaturyzacyjnych na mitygację zmian klimatycznych, poprzez oszacowanie emisji gazów cieplarnianych

3. Poprawa stanu siedlisk i gatunków:

- w PL siedliska 7110, 7120, 91D0, 7230



LIFE MULTIFEAT – CELE SZCZEGÓŁOWE 2

4. Skatalogowanie i ułatwienie dostępu do unijnych projektów, polityk i zbiorów danych dotyczących torfowisk
5. Przygotowanie rozwiązań dotyczących paludikultury
6. Przyczynienie się do efektywniejszego wdrażania RDW i WPR poprzez opracowanie krajowych przeglądów wpływu WPR na torfowiska i emisję gazów cieplarnianych.
7. Analiza możliwości wdrażania kredytów węglowych
8. Zwiększenie świadomości na temat roli zdegradowanych torfowisk w globalnym ociepleniu

OCZEKIWANE REZULTATY

- **689 ha zrenaturowanych torfowisk**
- **do 50% redukcji potencjału tworzenia efektu cieplarnianego (Global Warming Potential) na wszystkich lokalizacjach (3600 t CO₂-eq./yr)**
- **EU Peatland Toolkit: kluczowe dane torfowiskowe szeroko dostępne**
- **istotna poprawa komunikacji i koordynacji współpracy** pomiędzy projektami unijnymi dotyczącymi torfowisk
- **istniejące rekomendacje dotyczące zwiększenia skali wypracowanych rozwiązań dot. ochrony torfowisk: strategie paludikultury, WPR, biznes (kredyty węglowe)**

LIFE MULTIFEAT - WPŁYW NA POLITYKI UE

- zaangażowanie w cele związane z mitygacją zmian klimatycznych (**Porozumienie paryskie**)
- paludikultura – promocja zrównoważonego wykorzystania zasobów naturalnych - **WPR**
- wkład w wypracowanie **unijnego standardu monitorowania GHG**
- wkład w rozwój planów odtwarzania zdegradowanych torfowisk (**Unijna strategia na rzecz bioróżnorodności 2030** oraz **EU Nature Restoration Plan**)



LIFE MULTIFEAT W PL

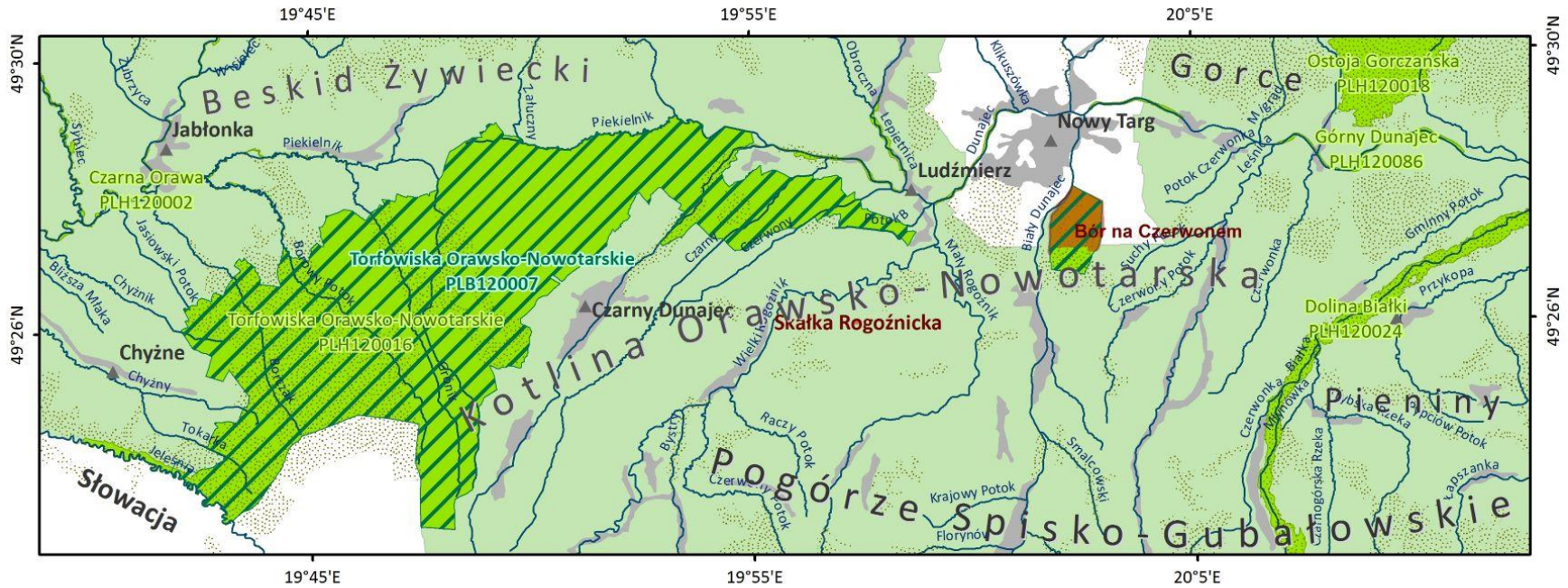


LIFE X 2
LIFE BEST OF THE BEST X 1



LIFE X 6

LIFE MULTIFEAT W PL



**Torfowiska
Orawsko-
Nowotarskie
PLC120003**



LIFE MULTIPLEAT w PL



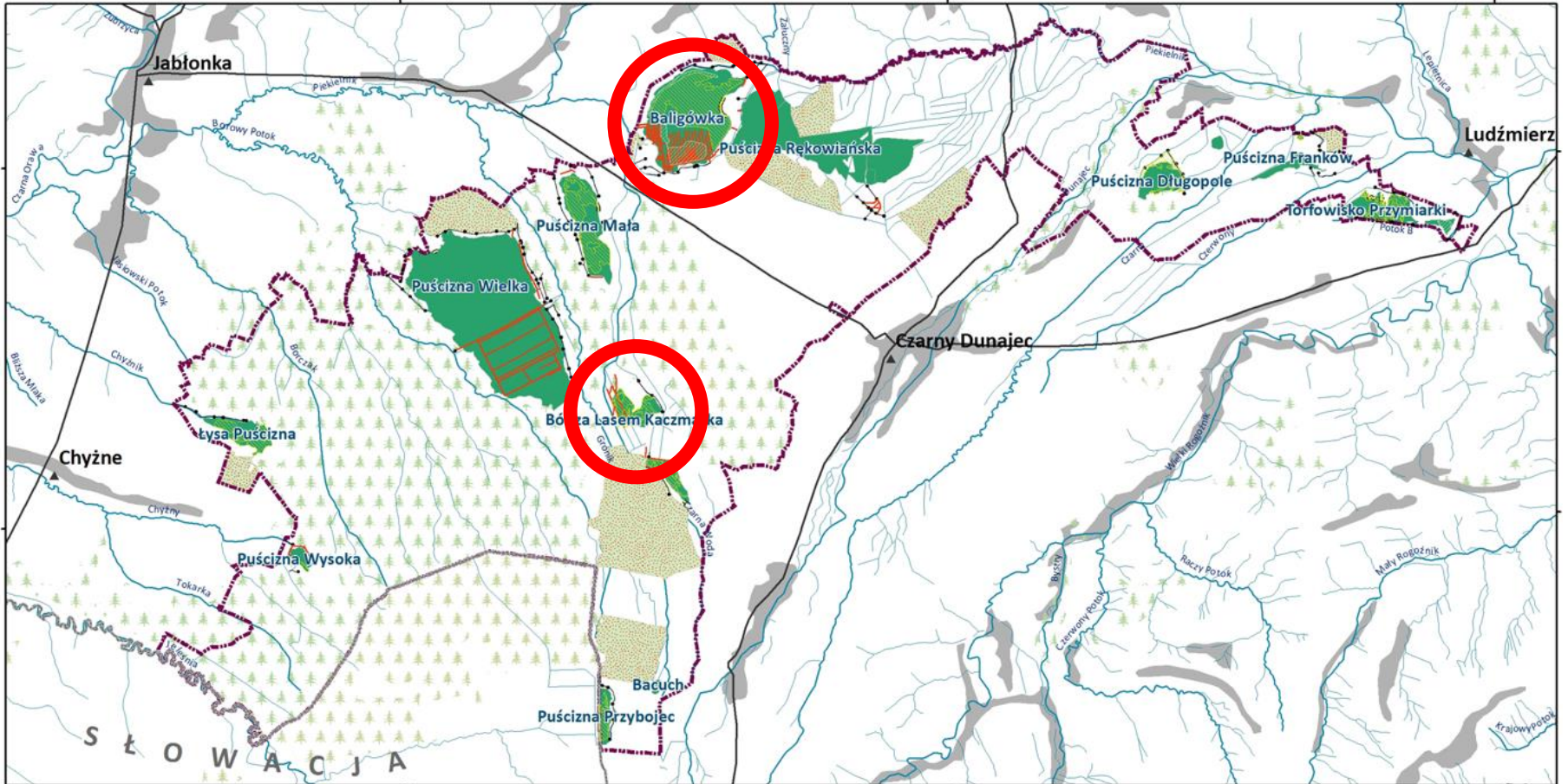
LIFE MULTIPLEAT w PL



LIFE MULTIPLEAT w PL



LIFE MULTIFEAT w PL



**Doświadczenia z
przygotowywania
LIFE MULTYPEAT**



**O czym warto
pamiętać pisząc
wniosek LIFE?**

Wiele dobrego dla przyrody...



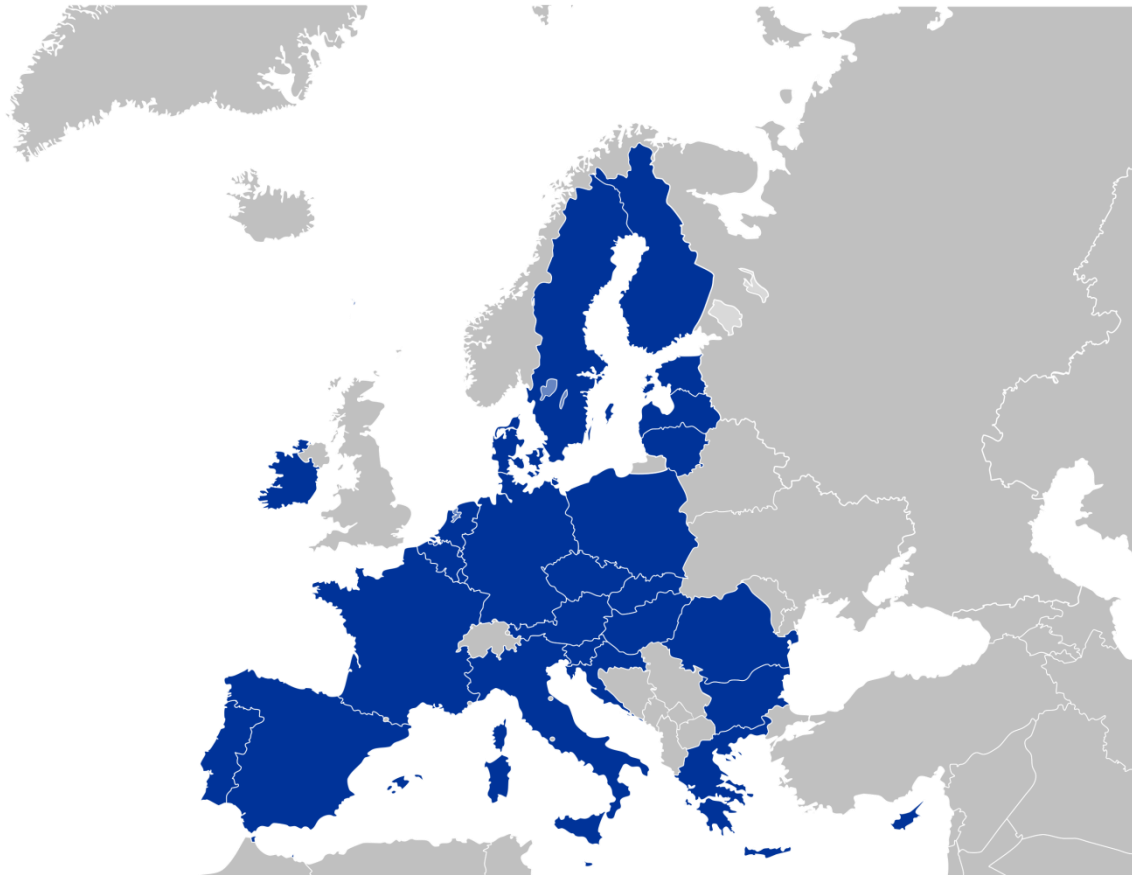
...można zrobić także realizując
projekt „klimatyczny” 😊

Weź się za ważne problemy

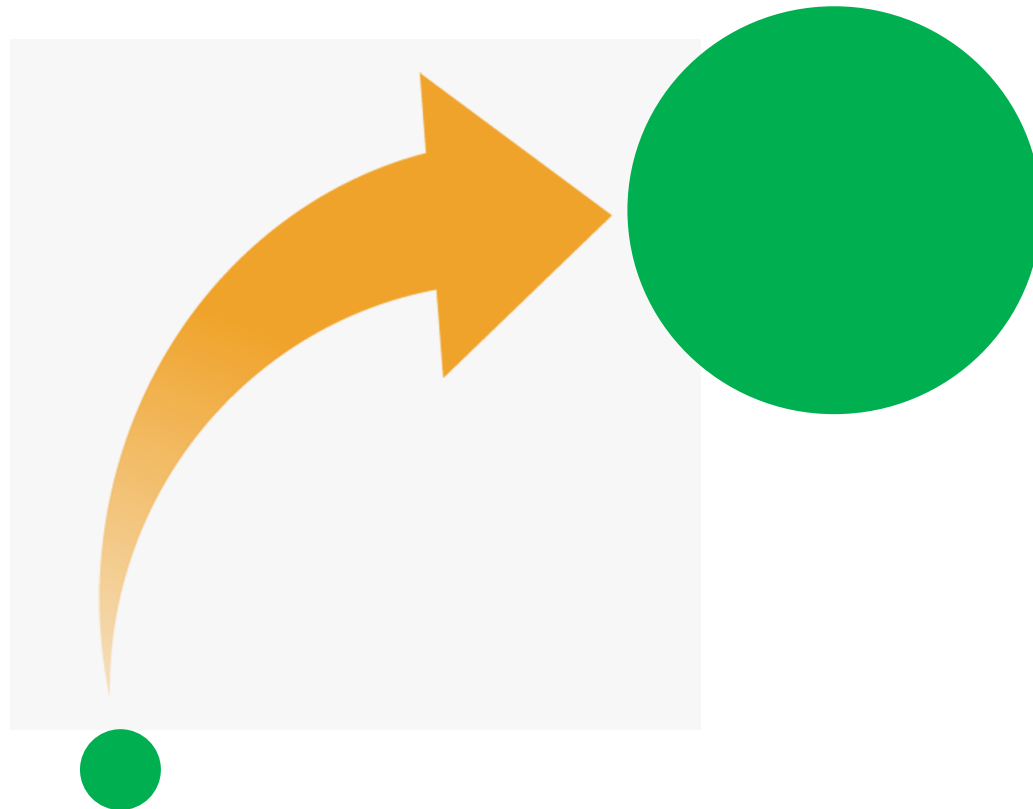


... robisz coś co ma znaczenie
... no i łatwiej dostać dofinansowanie

**Duże, międzynarodowe
partnerstwa**
= szeroka skala działania
= większy efekt



„Scaling up” wspierający wykorzystanie wyników projektu w szerokiej skali



Działania odpowiadające na wyzwania ważnych polityk unijnych



The EU Water Framework Directive

An Introduction

Peter Chave



MultiPeat – co mogło zadziałać?

- **Torfowiska + Klimat**
- Duże, **międzynarodowe partnerstwo**
- **EU Peatland Toolkit** - dane o torfowiskach ze wszystkich krajów UE w jednym miejscu
- **Odniesienia do WPR, RDW i biznesu**
 - kredyty węglowe
 - paludikultura
 - analiza WPR

LIFE MULTIFEAT



kontakt: tomasz.wilk@otop.org.pl

zdjęcia: Tomasz Wilk