

Ekspertyza przyrodnicza dla obszaru Natura 2000 Wzgórza Strzelińskie PLH020074



Badania terenowe i opracowanie: Jan Kucharzyk

Spełniamy wymagania EMAS – zarządzamy urzędem efektywnie, oszczędnie i prośrodowiskowo



REGIONALNA
DYREKCJA
OCHRONY
ŚRODOWISKA
WE WROCŁAWIU



EMAS
Zerofunkcyjny system
zarządzania
Ambulatoryjny
PL 0 00 000 00



Fundusze Europejskie
Infrastruktura i Środowisko



GENERALNA
DYREKCJA
OCHRONY
ŚRODOWISKA



REGIONALNA
DYREKCJA
OCHRONY
ŚRODOWISKA
W BIELSTOKU

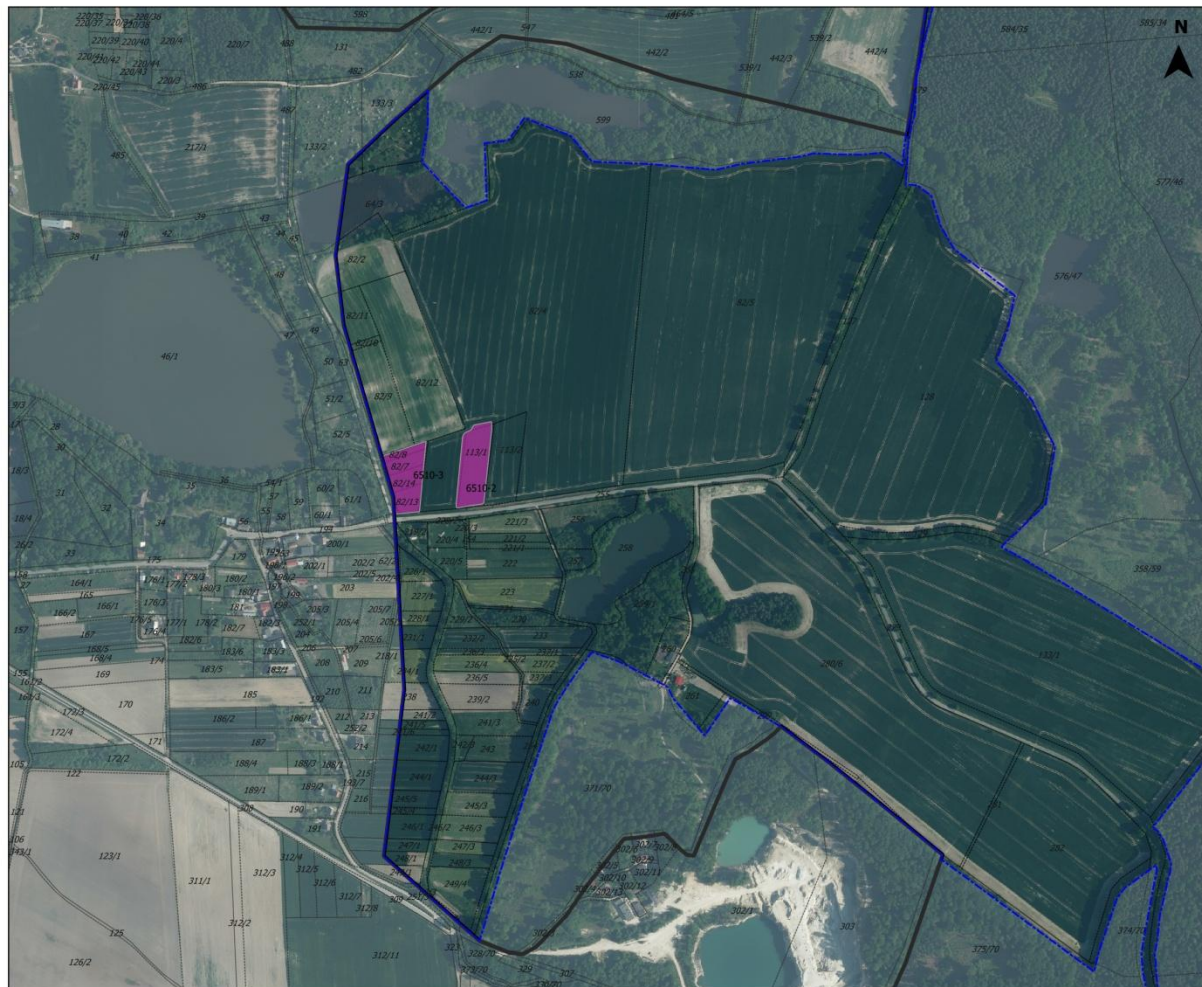
Unia Europejska
Fundusz Spójności



Siedliska przyrodnicze

- Badaniami objęto **wyłącznie grunty poza zarządem PGL LP.**
- Zidentyfikowano cztery typy siedlisk przyrodniczych:
6510, 9170, 9190, 91E0*.
- Nie potwierdzono występowania siedlisk:
6410, 8220, 9110, 9130, 91F0.
- Częste występowanie badanych siedlisk w postaci wąskich pasów o niewielkiej reprezentatywności, na zewnątrz dużych kompleksów leśnych (zarządzanych przez PGL LP – wyłączonych z przedmiotowej inwentaryzacji).





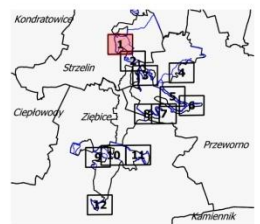
**PLH020074
WZGÓRZA STRZELEŃSKIE**

**Obszary występowania
siedlisk przyrodniczych**

Arkusz 1
1:6000
0 100 200 m

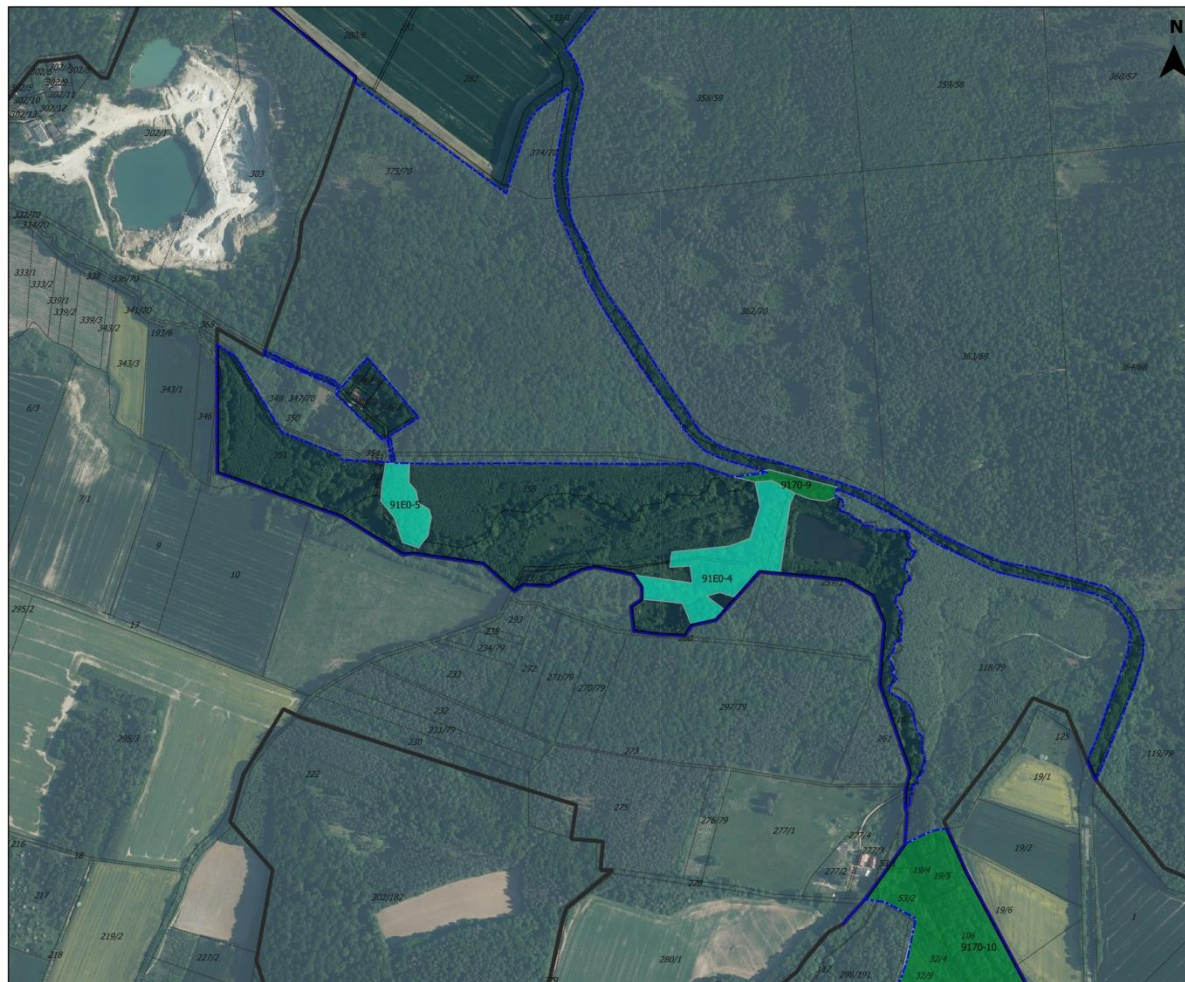
- Legenda**
- siedlisko przyrodnicze 6510
 - działki ewidencyjne
 - granica inwentaryzacji przyrodniczej
 - granica obszaru Natura 2000
 - PLH 020074 Wzgórze Strzeleńskie

Podkład
Ortofotomapa pozyskana z państwowego zasobu geodezyjnego i kartograficznego (aktualność danych 2016-2018 r.)



plany zadań ochronnych
Natura 2000
2017-2022





PLH020074 WZGÓRZA STRZELEŃSKIE

Obszary występowania siedlisk przyrodniczych

Arkusz 2

1:6000

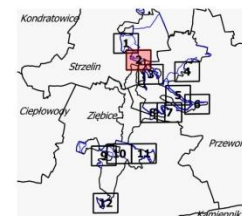
0 100 200 m

Legenda

- siedlisko przyrodnicze 9170
- siedlisko przyrodnicze 91E0*
- działki ewidencyjne
- granica inwentaryzacji przyrodniczej
- granica obszaru Natura 2000
PLH 020074 Wzgórze Strzeleńskie

Podkład

Ortofotomapa pozyskana z państwowego zasobu geodezyjnego i kartograficznego (aktualność danych 2016-2018 r.)

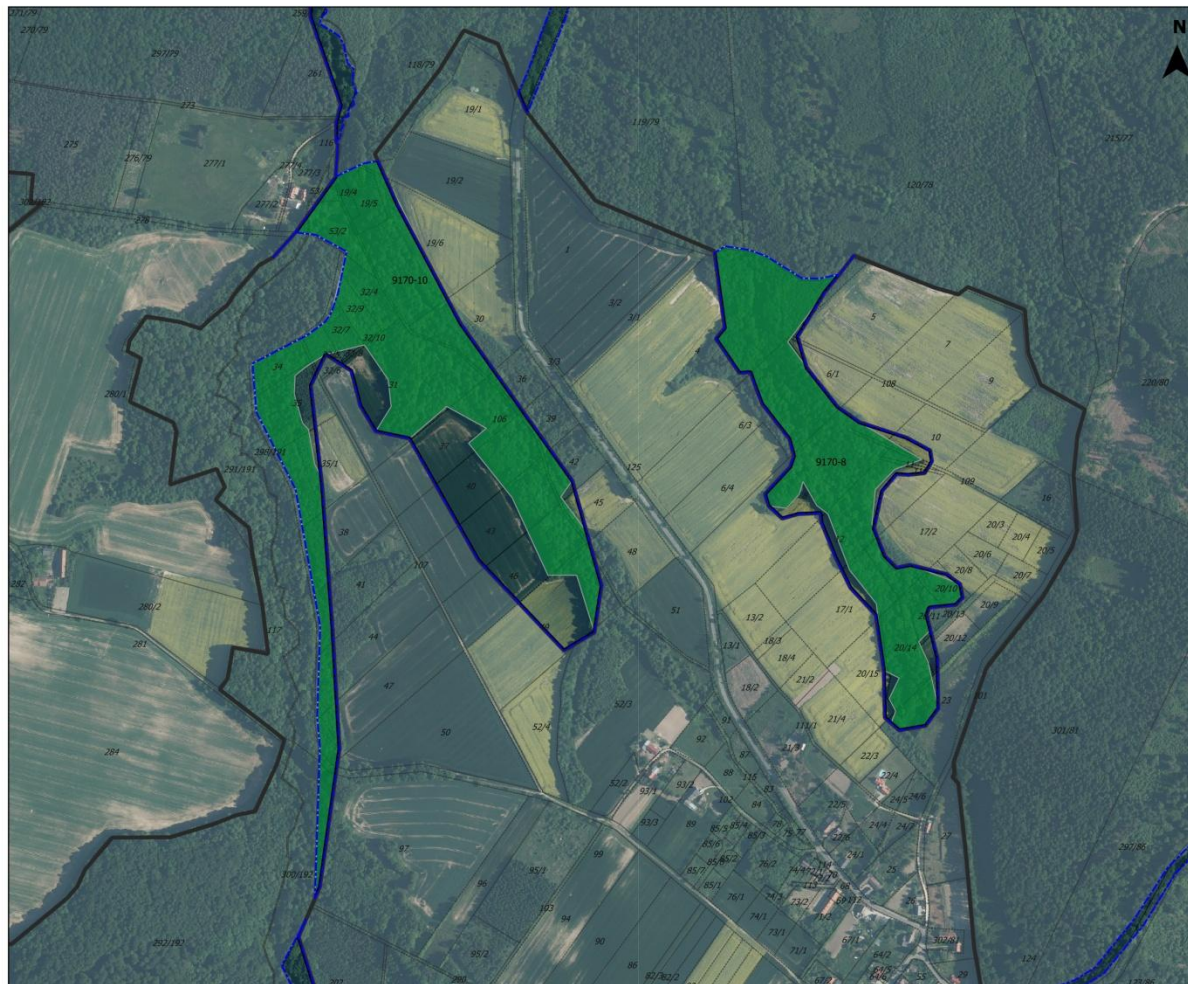


plany zadań ochronnych
Natura 2000
2017-2022



Unia Europejska
Fundusze Spójności





PLH020074 WZGÓRZA STRZELEŃSKIE

Obszary występowania siedlisk przyrodniczych

Arkusz 3

1:6000

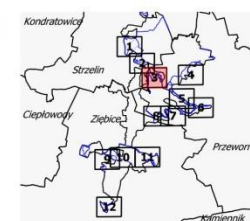
0 100 200 m

Legenda

- siedlisko przyrodnicze 9170
- działki ewidencyjne
- granica inwentaryzacji przyrodniczej
- granica obszaru Natura 2000 PLH 020074 Wzgórze Strzeleńskie

Podkład

Ortofotomapa pozyskana z państwowego zasobu geodezyjnego i kartograficznego (aktualność danych 2016-2018 r.)



plany zadań ochronnych
Natura 2000
2017-2022

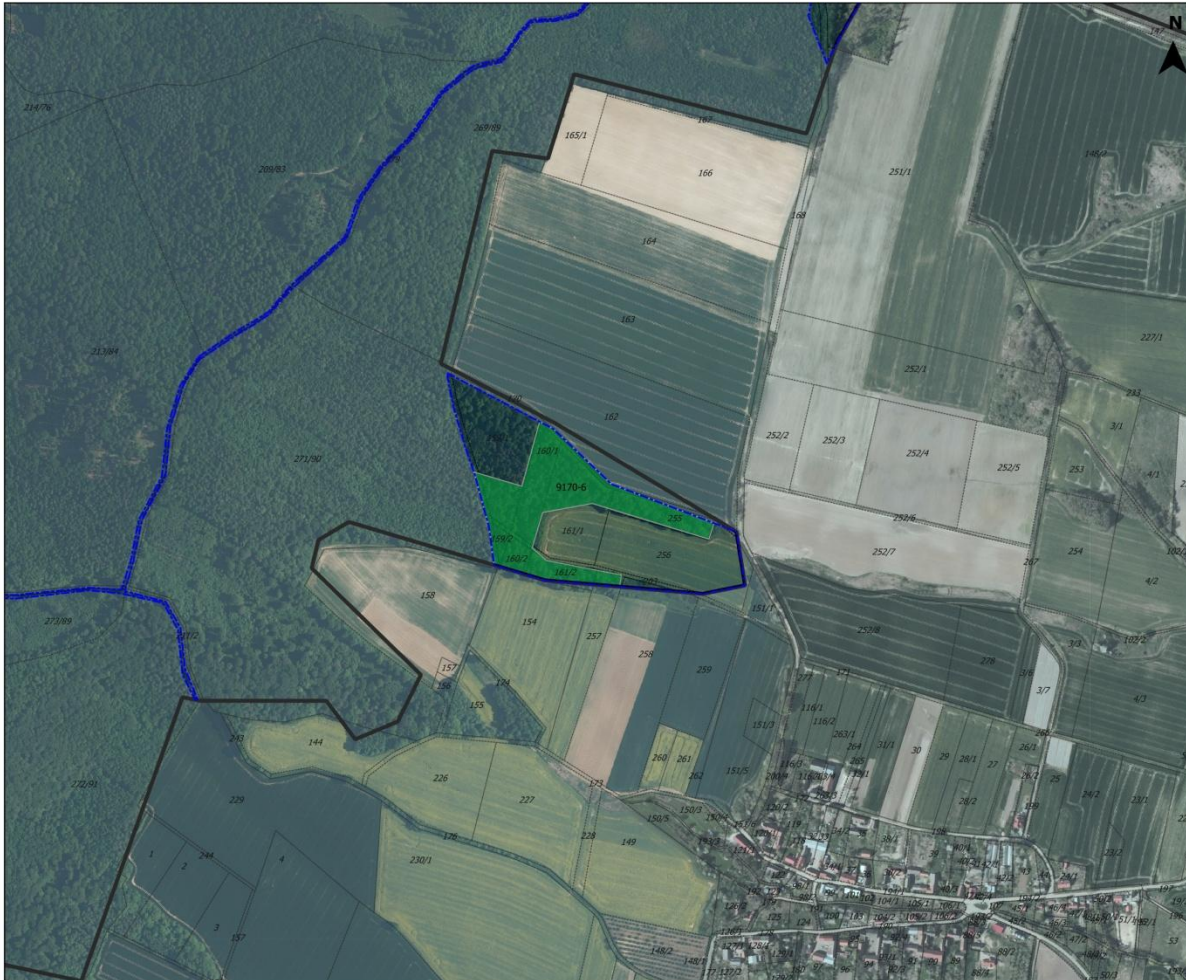


Unia Europejska
Fundusz Spójności



Spełniamy wymagania EMAS – zarządzamy urzędem efektywnie, oszczędnie i prośrodowiskowo





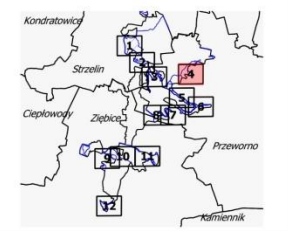
**PLH020074
WZGÓRZA STRZELEŃSKIE**

**Obszary występowania
siedlisk przyrodniczych**

Arkusz 4
1:6000
0 100 200 m

- Legenda**
- siedlisko przyrodnicze 9170
 - działki ewidencyjne
 - granica inwentaryzacji przyrodniczej
 - granica obszaru Natura 2000 PLH 020074 Wzgórze Strzeleńskie

Podkład
Ortofotomapa pozyskana z państwowego zasobu geodezyjnego i kartograficznego (aktualność danych 2016-2018 r.)



plany zadań ochronnych
Natura 2000
2017-2022



Spełniamy wymagania EMAS – zarządzamy urzędem efektywnie, oszczędnie i prośrodowiskowo





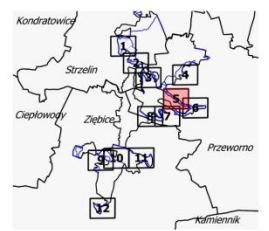
**PLH020074
WZGÓRZA STRZELIŃSKIE**

**Obszary występowania
siedlisk przyrodniczych**

Arkusz 5
1:6000
0 100 200 m

- Legenda**
- siedlisko przyrodnicze 9170
 - siedlisko przyrodnicze 91E0*
 - działki ewidencyjne
 - granica inwentaryzacji przyrodniczej
 - granica obszaru Natura 2000
PLH 020074 Wzgórze Strzebińskie

Podkład
Ortofotomapa pozyskana z państwowego zasobu geodezyjnego i kartograficznego (aktualność danych 2016-2018 r.)

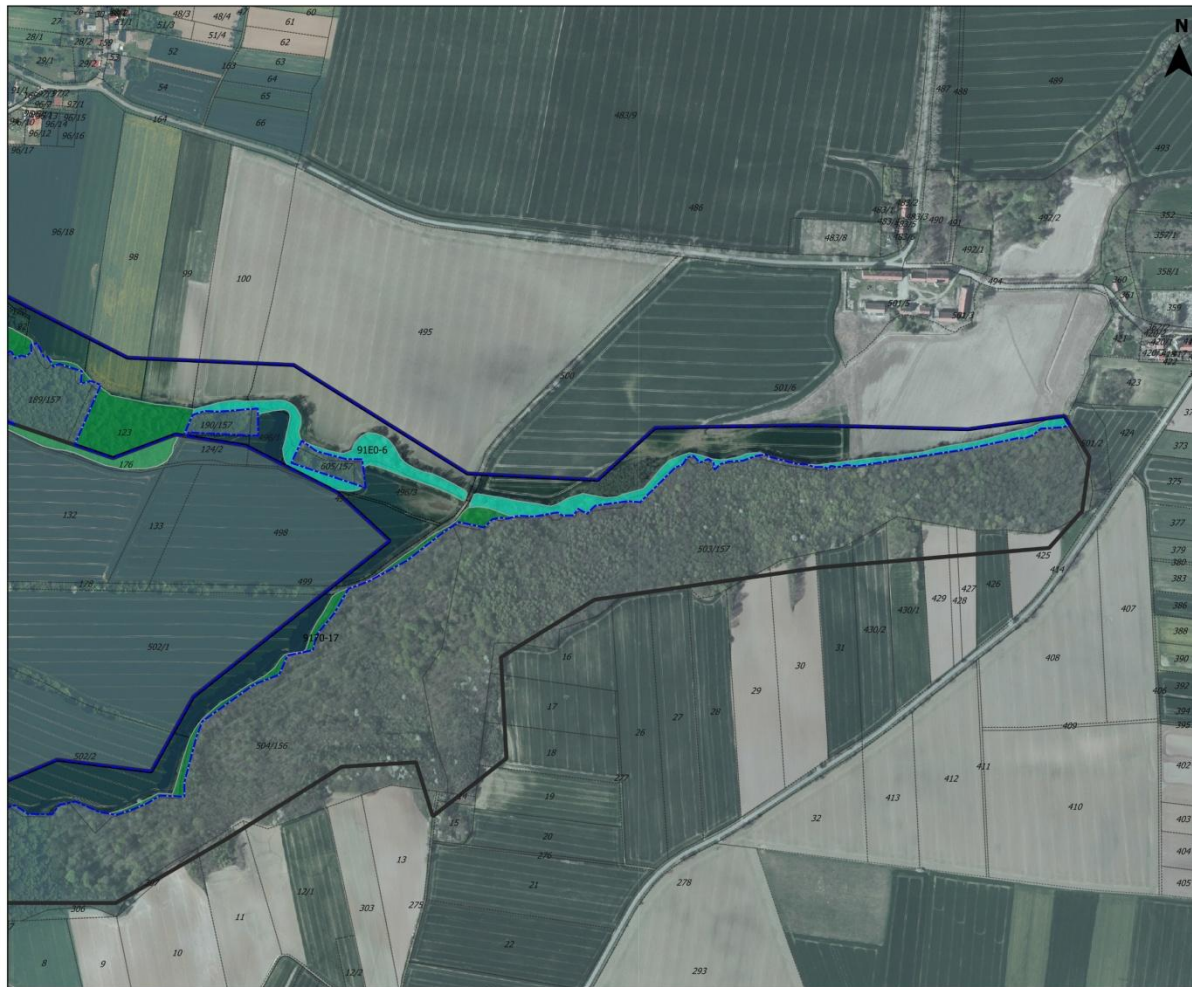


plany zadań ochronnych
Natura 2000
2017-2022



Spełniamy wymagania EMAS – zarządzamy urzędem efektywnie, oszczędnie i prośrodowiskowo





**PLH020074
WZGÓRZA STRZELIŃSKIE**

**Obszary występowania
siedlisk przyrodniczych**

Arkusz 6
1:6000
0 100 200 m

Legenda

- siedlisko przyrodnicze 9170
- siedlisko przyrodnicze 91E0*
- działki ewidencyjne
- granica inwentaryzacji przyrodniczej
- granica obszaru Natura 2000
- PLH 020074 Wzgórze Strzełińskie

Podkład

Ortofotomapa pozyskana z państwowego zasobu geodezyjnego i kartograficznego (aktualność danych 2016-2018 r.)



plany zadań ochronnych
Natura 2000
2017-2022



Spełniamy wymagania EMAS – zarządzamy urzędem efektywnie, oszczędnie i prośrodowiskowo





**PLH020074
WZGÓRZA STRZELEŃSKIE**

**Obszary występowania
siedlisk przyrodniczych**

Arkusz 7
1:6000
0 100 200 m

- Legenda**
- siedlisko przyrodnicze 9170
 - działki ewidencyjne
 - granica inwentaryzacji przyrodniczej
 - granica obszaru Natura 2000
 - PLH 020074 Wzgórze Strzeleńskie

Podkład
Ortofotomapa pozyskana z państwowego zasobu geodezyjnego i kartograficznego (aktualność danych 2016-2018 r.)

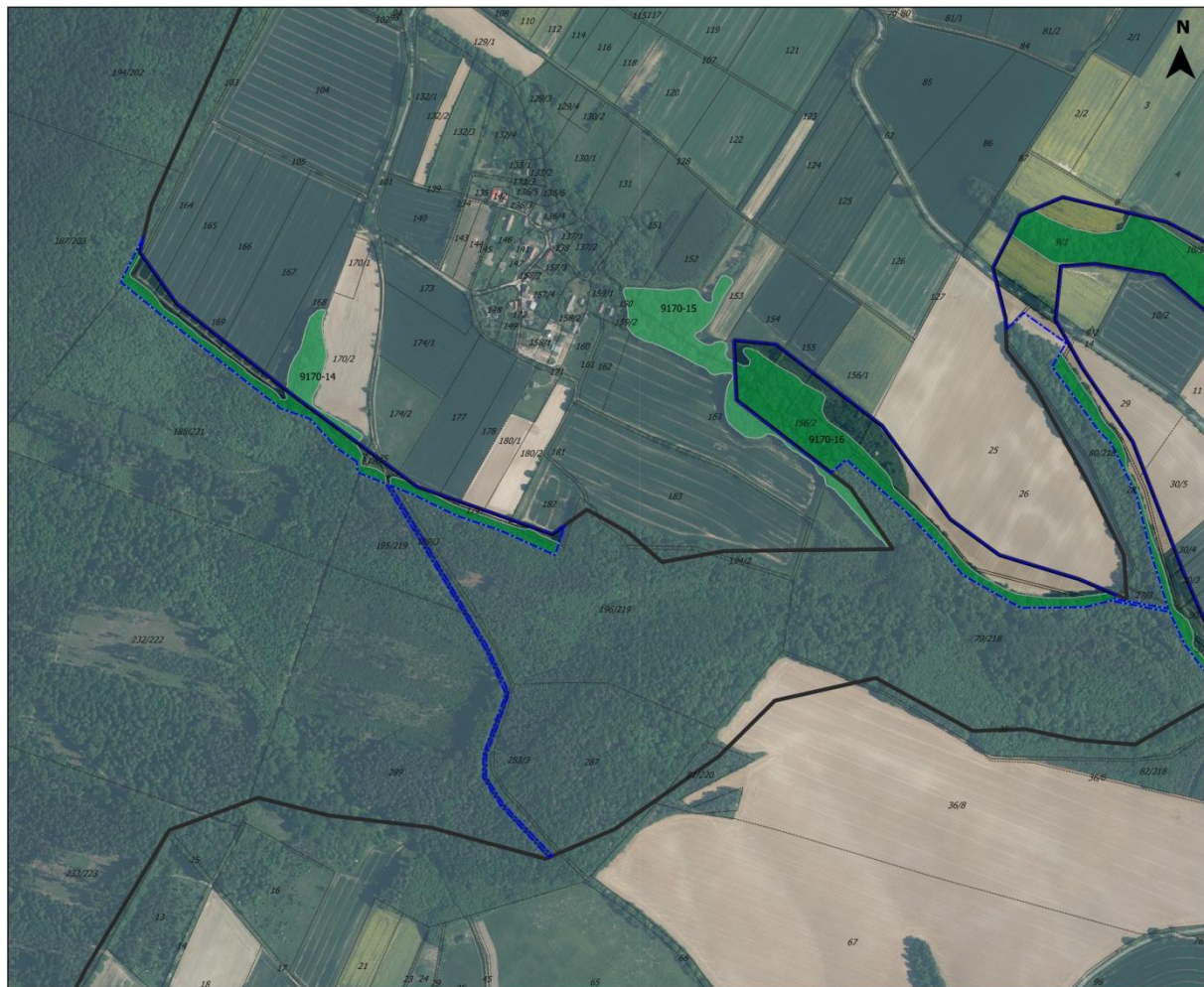


plany zadań ochronnych
Natura 2000
2017-2022



Spełniamy wymagania EMAS – zarządzamy urzędem efektywnie, oszczędnie i prośrodowiskowo





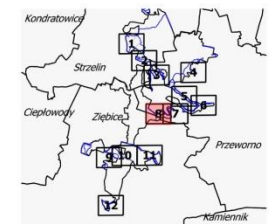
**PLH020074
WZGÓRZA STRZELIŃSKIE**

**Obszary występowania
siedlisk przyrodniczych**

Arkusz 8
1:6000
0 100 200 m

- Legenda**
- siedlisko przyrodnicze 9170
 - działki ewidencyjne
 - granica inwentaryzacji przyrodniczej
 - granica obszaru Natura 2000
 - PLH 020074 Wzgórza Strzelińskie

Podkład
Ortofotomapa pozyskana z państwowego zasobu geodezyjnego i kartograficznego (aktualność danych 2016-2018 r.)

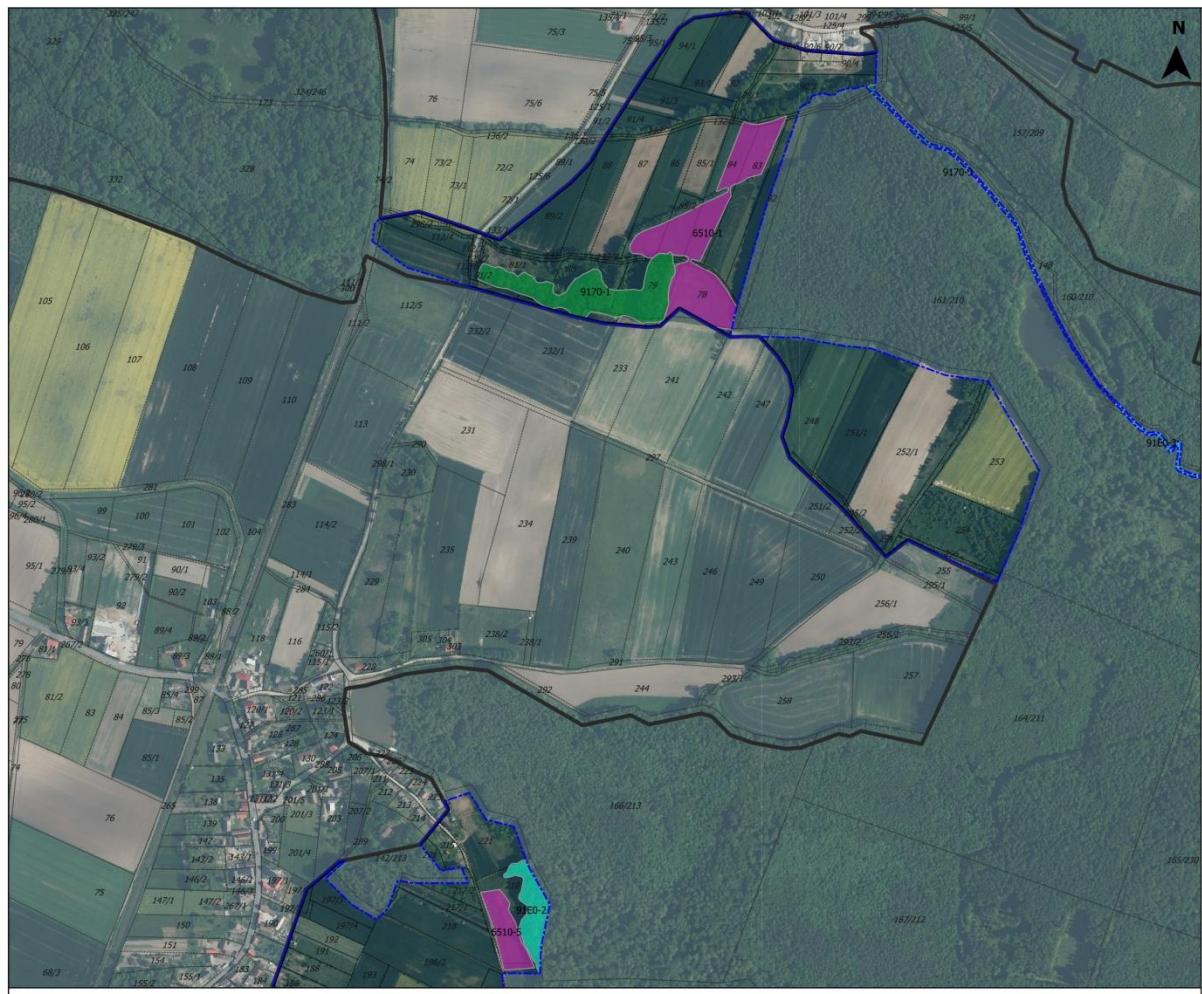


plany zadań ochronnych
Natura 2000
2017-2022



Spełniamy wymagania EMAS – zarządzamy urzędem efektywnie, oszczędnie i prośrodowiskowo





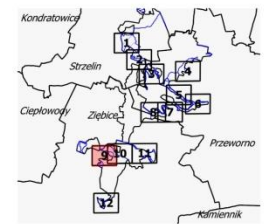
**PLH020074
WZGÓRZA STRZELIŃSKIE**

**Obszary występowania
siedlisk przyrodniczych**

Arkusz 9
1:6000
0 100 200 m

- Legenda**
- siedlisko przyrodnicze 6510
 - siedlisko przyrodnicze 9170
 - siedlisko przyrodnicze 91E0*
 - działki ewidencyjne
 - granica inwentaryzacji przyrodniczej
 - granica obszaru Natura 2000 PLH 020074 Wzgórze Strzelińskie

Podkład
Ortofotomapa pozyskana z państwowego zasobu geodezyjnego i kartograficznego (aktualność danych 2016-2018 r.)



plany zadań ochronnych
Natura 2000
2017-2022



Spełniamy wymagania EMAS – zarządzamy urzędem efektywnie, oszczędnie i prośrodowiskowo





PLH020074 WZGÓRZA STRZELIŃSKIE

Obszary występowania siedlisk przyrodniczych

Arkusz 10

1:6000

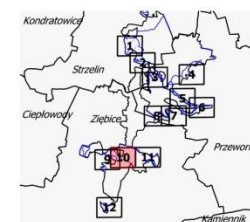
0 100 200 m

Legenda

- siedlisko przyrodnicze 6510
- siedlisko przyrodnicze 9170
- siedlisko przyrodnicze 91E0*
- działki ewidencyjne
- granica inwentaryzacji przyrodniczej
- granica obszaru Natura 2000
PLH 020074 Wzgórze Strzelińskie

Podkład

Ortofotomapa pozyskana z państwowego zasobu geodezyjnego i kartograficznego (aktualność danych 2016-2018 r.)



plany zadań ochronnych
Natura 2000
2017-2022

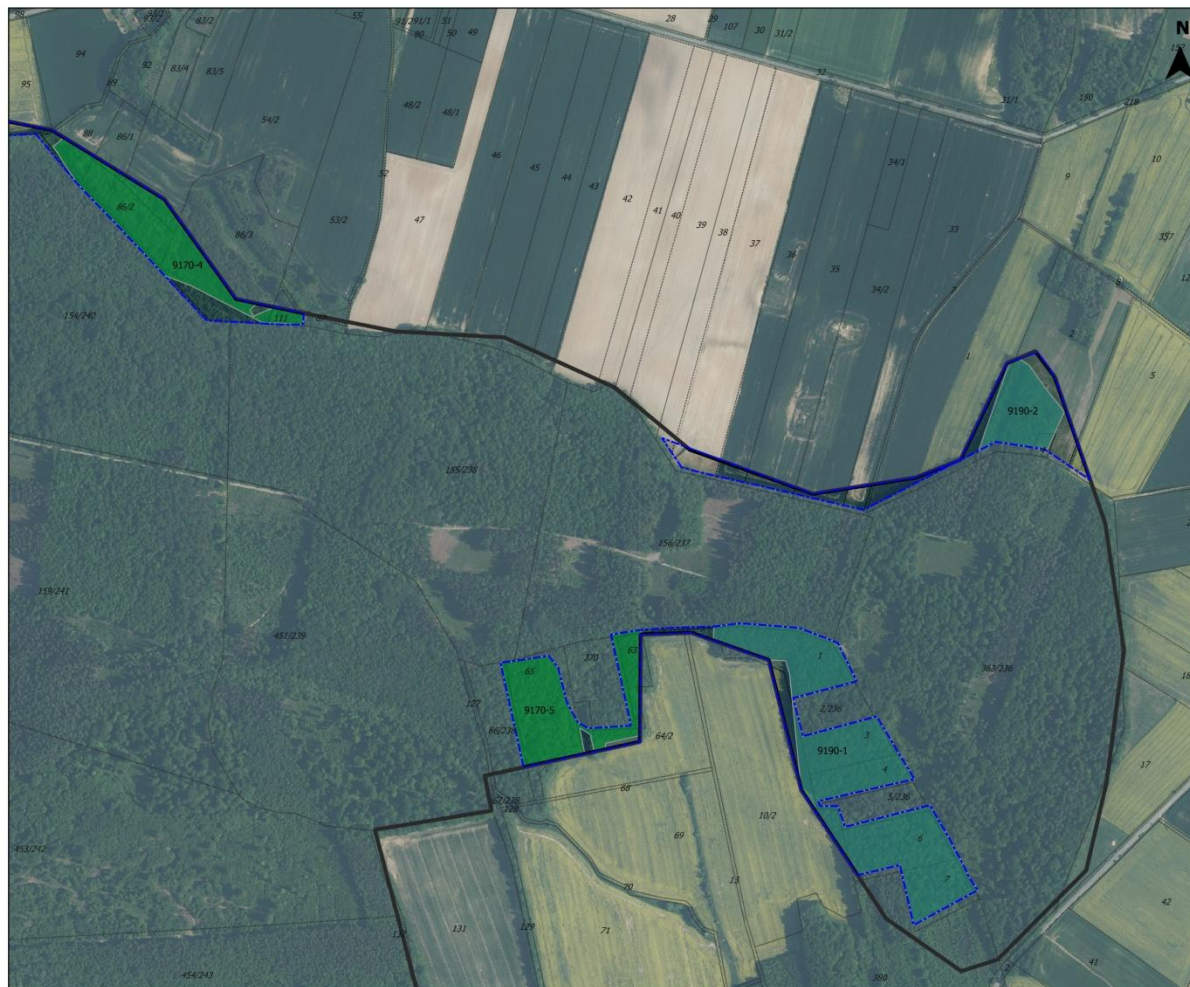


Unia Europejska
Fundusz Spójności



Spełniamy wymagania EMAS – zarządzamy urzędem efektywnie, oszczędnie i prośrodowiskowo





PLH020074 WZGÓRZA STRZELIŃSKIE

Obszary występowania siedlisk przyrodniczych

Arkusz 11

1:6000

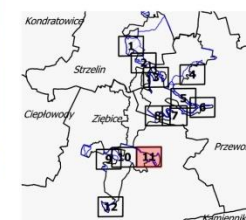
0 100 200 m

Legenda

- siedlisko przyrodnicze 9170
- siedlisko przyrodnicze 9190
- działki ewidencyjne
- granica inwentaryzacji przyrodniczej
- granica obszaru Natura 2000
PLH 020074 Wzgórze Strzełińskie

Podkład

Ortofotomapa pozyskana z państwowego zasobu geodezyjnego i kartograficznego (aktualność danych 2016-2018 r.)



plany zadań ochronnych
Natura 2000
2017-2022

Fundusze Europejskie
Infrastruktura i Środowisko

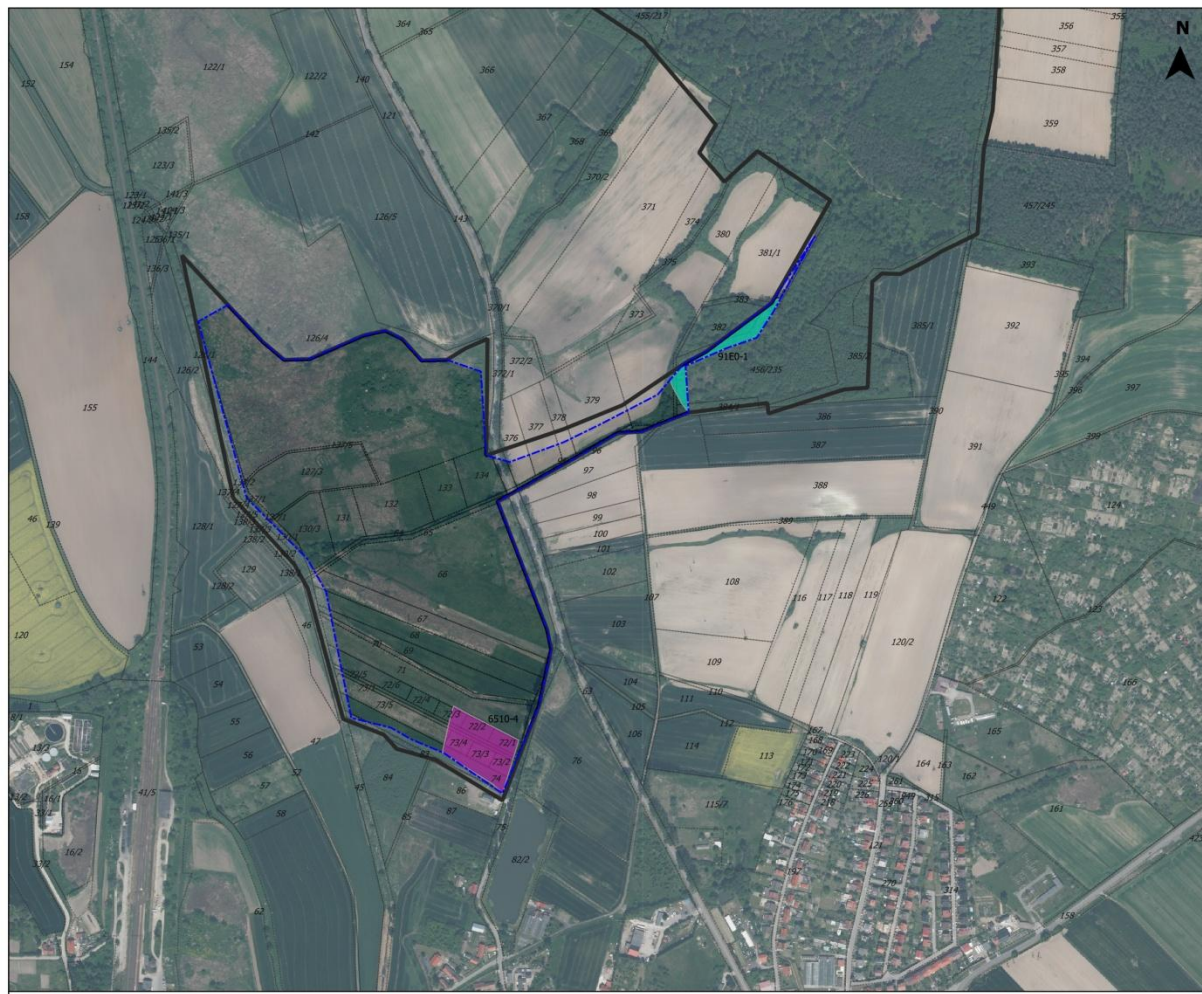


Unia Europejska
Fundusz Spójności



Spełniamy wymagania EMAS – zarządzamy urzędem efektywnie, oszczędnie i prośrodowiskowo





**PLH020074
WZGÓRZA STRZELIŃSKIE**

**Obszary występowania
siedlisk przyrodniczych**

Arkusze 12
1:6000
0 100 200 m

- Legenda**
- siedlisko przyrodnicze 6510
 - siedlisko przyrodnicze 91E0*
 - działki ewidencyjne
 - granica inwentaryzacji przyrodniczej
 - granica obszaru Natura 2000 PLH 020074 Wzgórze Strzelińskie

Podkład
Ortofotomapa pozyskana z państwowego zasobu geodezyjnego i kartograficznego (aktualność danych 2016-2018 r.)



plany zadań ochronnych
Natura 2000
2017-2022

Fundusze Europejskie
Infrastruktura i Środowisko



Unia Europejska
Fundusz Spójności



Spełniamy wymagania EMAS – zarządzamy urzędem efektywnie, oszczędnie i prośrodowiskowo



6510 Ekstensywnie użytkowane niżowe łąki świeże (*Arrhenatherion*)



6510 Ekstensywnie użytkowane niżowe łąki świeże (*Arrhenatherion*)

- Niewielkie lub średniej wielkości płaty występujące w rozproszeniu, w północnej i południowej części obszaru.
- Umiarkowane bogactwo gatunkowe.
- Istotny udział taksonów charakterystycznych (np. *Arrhenatherum elatius*, *Galium mollugo*, *Campanula patula*, *Geranium pratense*, *Tragopogon pratensis*).
- Na przeważającej powierzchni siedlisko właściwie użytkowane; nieużytkowane tylko jedno, niewielkie stanowisko nr 5 (ok. 0,13 ha).

Wyniki inwentaryzacji:

- 4,87 ha
- 6 stanowisk
- reprezentatywność – C
- powierzchnia względna – C
- stan zachowania – C
- ocena ogólna – C
- średnia ocena stanu ochrony siedliska w obszarze: U1

WSKAŹNIKI:	6510-1	6510-2	6510-3	6510-4	6510-5
Struktura przestrzenna płatów siedliska	FV	FV	FV	FV	FV
Gatunki charakterystyczne	FV	FV	FV	FV	FV
Gatunki dominujące	FV	U1	U1	FV	FV
Obce gatunki inwazyjne	FV	FV	FV	FV	U1
Gatunki ekspansywne roślin zielnych	U1	FV	U1	U1	U2
Ekspansja krzewów i podrostu drzew	FV	FV	FV	FV	FV
Udział dobrze zachowanych płatów siedliska	U1	FV	U1	U1	U1
Wojłok (martwa materia organiczna)	U1	U1	U1	FV	FV
PARAMETRY:					
Powierzchnia siedliska	XX	XX	XX	XX	XX
Struktura i funkcje	U1	FV	U1	U1	U2
Perspektywy ochrony/ zachowania	FV	FV	FV	U1	U2
Ocena ogólna	U1	FV	U1	U1	U2

FV – stan właściwy, U1 – stan niezadowalający, U2 – stan zły

6510 Ekstensywnie użytkowane niżowe łąki świeże (*Arrhenatherion*)

Potencjalne:

Zagrożenia aktualne:

- A03.03 zaniechanie / brak koszenia
 - D01 drogi, ścieżki i drogi kolejowe
 - **I02 problematyczne gatunki rodzime**
 - **K04.01 konkurencja**
- **A02.01 intensyfikacja rolnictwa**
 - **A02.03 usuwanie traw pod grunty orne**
 - **A03.01 intensywne koszenie lub intensyfikacja**
 - **A03.03 zaniechanie / brak koszenia**
 - A04.03 zarzucenie pasterstwa, brak wypasu
 - A08 nawożenie /nawozy sztuczne/
 - A11 inne rodzaje praktyk rolniczych nie wymienione powyżej [ryzyko przekształcenia na grunty orne]
 - **I02 problematyczne gatunki rodzime**
 - **K02.01 zmiana składu gatunkowego (sukcesja)**

6510 Ekstensywnie użytkowane niżowe łąki świeże (*Arrhenatherion*)

Cele działań ochronnych:

- Utrzymanie obecnego stanu ochrony (FV) – stanowisko nr 2
- Utrzymanie obecnego stanu ochrony (U1) – stanowiska nr 1, 3 i 4
- Poprawa stanu ochrony (do poziomu U1) – stanowisko nr 5

6510 Ekstensywnie użytkowane niżowe łąki świeże (*Arrhenatherion*)

Działania ochronne:

- Zachowanie siedliska przyrodniczego poprzez użytkowanie kośne, pastwiskowe lub kośno-pastwiskowe (o)
- Ekstensywne użytkowanie kośne (f)
- Ekstensywne użytkowanie pastwiskowe (f)
- Ekstensywne użytkowanie kośno-pastwiskowe (f)

9170 Grąd środkowoeuropejski i subkontynentalny (*Galio-Carpinetum* i *Tilio-Carpinetum*)



9170 Grąd środkowoeuropejski i subkontynentalny (*Galio-Carpinetum i Tilio-Carpinetum*)

- Najszerzej reprezentowane siedlisko na obszarze objętym inwentaryzacją.
- Przeważająca powierzchnia na terenie PGL LP (poza gruntami objętymi ekspertyzą), badane fragmenty często reprezentowały okrajek rozległych łąk.
- Zbiorowisko łąki środkowoeuropejskiej *Galio-Carpinetum*.
- Drzewostan z reprezentacją gatunków charakterystycznych (np. *Carpinus betulus* i *Tilia cordata*), runo bogate, z licznymi gatunkami charakterystycznymi (np. *Anemone nemorosa*, *Galium odoratum*, *Galeobdolon luteum*, etc.).
- Marginalny udział drzew w wieku >100 lat.
- Duża stałość występowania *Impatiens parviflora*.
- Siedlisko o charakterze naturalnym – najskuteczniejsza ochrona bierna.

Wyniki inwentaryzacji:

- 60,68 ha (w tym 8,62 ha na terenie proponowanym do włączenia w granice obszaru)
 - 17 stanowisk
 - reprezentatywność – C
- powierzchnia względna – C
 - stan zachowania – C
 - ocena ogólna – C
- średnia ocena stanu ochrony siedliska w obszarze: U2

WSKAŹNIKI:	9170-1	9170-2	9170-3	9170-4	9170-5	9170-6	9170-7	9170-8
Charakterystyczna kombinacja florystyczna	FV	FV	FV	FV	FV	FV	FV	FV
Obce gatunki inwazyjne w runie i podszybie	U1	U1	U2	U1	U1	U1	U2	U1
Ekspansywne gatunki rodzime w runie	FV	U1	FV	FV	FV	FV	FV	FV
Struktura pionowa i przestrzenna roślinności	U2	U1	FV	U2	U2	U2	U1	FV
Wiek drzewostanu (udział starodrzewu)	U1	U1	U1	U2	U2	U1	U2	U1
Naturalne odnowienie drzewostanu	FV	FV	U1	FV	FV	FV	FV	FV
Gatunki obce w drzewostanie	FV	FV	FV	FV	FV	FV	FV	FV
Martwe drewno (łącznie zasoby)	U2	U2	U2	U2	U2	U2	U2	U2
Martwe drewno wielkowymiarowe	U2	U2	U2	U2	U2	U2	U2	U2
Mikrosiedliska drzewne (drzewa biocenotyczne)	U2	U2	U2	U2	U2	U2	U2	U2
Inne zniekształcenia, w tym zniszczenia runa i gleby związane z pozyskaniem drewna	FV	FV	FV	FV	FV	FV	FV	FV
Stan kluczowych dla różnorodności biologicznej gatunków lokalnie typowych dla siedliska	XX	XX	XX	XX	XX	XX	XX	XX
PARAMETRY:								
Powierzchnia siedliska	XX	XX	XX	XX	XX	XX	XX	XX
Struktura i funkcje	U2	U2	U2	U2	U2	U2	U2	U2
Perspektywy ochrony/ zachowania	U1	U1	U1	U1	U1	U1	FV	FV
Ocena ogólna	U2	U2	U2	U2	U2	U2	U2	U2

WSKAŹNIKI:	9170-9	9170-10	9170-11	9170-12	9170-13	9170-14	9170-15	9170-16	9170-17
Charakterystyczna kombinacja florystyczna	U1	FV	U2	U1	FV	U1	U1	U1	Nieoceniano ze względu na silnie ekotonowy charakter.r
Obce gatunki inwazyjne w runie i podszybie	U1	U1	U1	U2	U1	U2	U2	U1	
Ekspansywne gatunki rodzime w runie	FV	FV	U2	U1	U1	U2	U2	U1	
Struktura pionowa i przestrzenna roślinności	U2	U1	U2	U2	FV	U1	FV	FV	
Wiek drzewostanu (udział starodrzewu)	U2	U1	U2	U1	FV	U1	FV	FV	
Naturalne odnowienie drzewostanu	FV	FV	U1	FV	FV	U1	U1	FV	
Gatunki obce w drzewostanie	U1	FV	FV	FV	FV	U1	FV	FV	
Martwe drewno (łącznie zasoby)	U2	U1	U2	U2	U1	U2	U1	U1	
Martwe drewno wielkowymiarowe	U2	U1	U2	U2	U1	U2	U1	U1	
Mikrosiedliska drzewne (drzewa biocenotyczne)	U2	U1	U2	U2	U1	U2	U1	U1	
Inne zniekształcenia, w tym zniszczenia runa i gleby związane z pozyskaniem drewna	FV	U1	U1	U1	U1	U1	U1	U1	
Stan kluczowych dla różnorodności biologicznej gatunków lokalnie typowych dla siedliska	XX	XX	XX	XX	XX	XX	XX	XX	
PARAMETRY:									
Powierzchnia siedliska	XX	XX	XX	XX	XX	XX	XX	XX	
Struktura i funkcje	U2	U1	U2	U2	U1	U2	U1	U1	
Perspektywy ochrony/ zachowania	U1	FV	U2	U1	FV	U1	FV	FV	
Ocena ogólna	U2	U1	U2	U2	U1	U2	U1	U1	

FV – stan właściwy, U1 – stan niezadowalający, U2 – stan zły

9170 Grąd środkowoeuropejski i subkontynentalny (*Galio-Carpinetum i Tilio-Carpinetum*)

Zagrożenia aktualne:

- A11 inne rodzaje praktyk rolniczych [spływ nawozów z pól]
- **B02.02 wycinka lasu**
- **B02.04 usuwanie martwych i umierających drzew**
- D01 drogi, ścieżki i drogi kolejowe
- E03.01 pozbywanie się odpadów z gospodarstw domowych / obiektów rekreacyjnych
- **I01 obce gatunki inwazyjne**
- I02 problematyczne gatunki rodzime

Potencjalne:

- **B02 gospodarka leśna i plantacyjna i użytkowanie lasów i plantacji**
- **B02.02 wycinka lasu**



9170 Grąd środkowoeuropejski i subkontynentalny (*Galio-Carpinetum i Tilio-Carpinetum*)

Cele działań ochronnych:

- Utrzymanie obecnego stanu ochrony (U2) – stanowiska nr 1, 2, 3, 4, 5, 6, 7, 8, 9, 11, 12 i 14 [brak możliwości zaplanowania działań, które w perspektywie obowiązywania PZO pozwolą na poprawę oceny ogólnej].
- Utrzymanie obecnego stanu ochrony (U1) – stanowiska nr 10, 13, 15 i 16 [brak możliwości zaplanowania działań, które w perspektywie obowiązywania PZO pozwolą na poprawę oceny ogólnej].

Działania ochronne:

- Ekstensywna gospodarka leśna – zaniechanie pozyskania lub zastosowanie rębni V.



9190 Kwaśne dąbrowy (*Quercetea robori-petraeae*)



9190 Kwaśne dąbrowy (*Quercetea robori-petraeae*)

- Dwa stosunkowo niewielkie płaty położone południowo-wschodniej części obszaru.
- Nieliczny udział gatunków charakterystycznych dla siedliska (np. *Deschampsia flexuosa*, *Luzula luzuloides*, *Convallaria majalis*, *Maianthemum bifolium*).
- Dominacja dębów (głównie *Quercus robur*, rzadziej *Q. petraea*) w drzewostanie.
- W płacie nr 1 licznie *Robinia pseudoacacia*, w płacie nr 2 *Impatiens parviflora*.
- Siedlisko o charakterze naturalnym – najskuteczniejsza ochrona bierna.

Wyniki inwentaryzacji:

- 6,72 ha
- 2 stanowiska
- reprezentatywność – C
- powierzchnia względna – C
 - stan zachowania – B
 - ocena ogólna – C
- średnia ocena stanu ochrony siedliska w obszarze: U2

WSKAŹNIKI:	9190-1	9190-2
Charakterystyczna kombinacja florystyczna runa	FV	FV
Gatunki dominujące w poszczególnych warstwach fitocenozy	U1	FV
Udział dębu w drzewostanie	U1	FV
Udział sosny w drzewostanie	FV	FV
Gatunki obce ekologicznie w drzewostanie	FV	FV
Gatunki obce geograficznie w drzewostanie	U1	FV
Martwe drewno (łącznie zasoby)	U2	U2
Martwe drewno leżące lub stojące >3 m długości i >30 cm grubości	U2	U2
Wiek drzewostanu	U1	U1
Naturalne odnowienia dębu	FV	FV
Struktura pionowa i przestrzenna drzewostanu	U2	U2
Ekspansywne gatunki obce w podszybie i runie	U2	U2
Ekspansywne gatunki rodzime (apofity) w runie	FV	U1
Zniszczenia runa i gleby związane z pozyskaniem drewna	FV	FV
Inne zniekształcenia (rozjeżdżanie, wydeptywanie, zaśmiecanie)	U1	U1
Stan kluczowych dla różnorodności biologicznej gatunków lokalnie typowych dla siedliska (wskaźnik fakultatywny)	XX	XX
PARAMETRY:		
Powierzchnia siedliska	XX	XX
Struktura i funkcje	U2	U2
Perspektywy ochrony/ zachowania	U1	U1
Ocena ogólna	U2	U2

FV – stan właściwy, U1 – stan niezadowalający, U2 – stan zły

9190 Kwaśne dąbrowy (*Quercetea robori-petraeae*)

Zagrożenia aktualne:

- **B02 wycinka lasu**
- **I01 obce gatunki inwazyjne**
- I02 problematyczne gatunki rodzime
- K02.02 nagromadzenie materii organicznej
- K04 międzygatunkowe interakcje wśród roślin

Potencjalne:

- **B02.02 wycinka lasu**



9190 Kwaśne dąbrowy (*Quercetea robori-petraeae*)

Cele działań ochronnych:

- Utrzymanie obecnego stanu ochrony (U2) – oba stanowiska [brak możliwości zaplanowania działań, które w perspektywie obowiązywania PZO pozwolą na poprawę oceny ogólnej].

Działania ochronne:

- Ekstensywna gospodarka leśna – zaniechanie pozyskania lub zastosowanie rębni V.



91E0 Łęgi wierzbowe, topolowe olszowe i jesionowe (*Salicetum albo-fragilis*, *Populetum albae*, *Alnenion glutinoso-incanae*, olsy źródliskowe)



91E0 Łęgi wierzbowe, topolowe olszowe i jesionowe (*Salicetum albo-fragilis*, *Populetum albae*, *Alnenion glutinoso-incanae*, olsy źródliskowe)

- Niewielkie płyty zlokalizowane na terenie całego obszaru, w rozproszeniu.
- Dominacja *Alnus glutinosa* w drzewostanie.
- Bardzo młody wiek drzewostanu, marginalne zasoby martwego drewna.
- Liczne występowanie gatunków ekspansywnych i inwazyjnych (związane głównie z zaburzeniami siedliska wywołanymi gospodarką leśną).
- Siedlisko o charakterze naturalnym – najskuteczniejsza ochrona bierna.

Wyniki inwentaryzacji:

- 6,17 ha
- 6 stanowisko
- reprezentatywność – C
- powierzchnia względna – C
 - stan zachowania – C
 - ocena ogólna – C
- średnia ocena stanu ochrony siedliska w obszarze: U2

WSKAŹNIKI:	91E0-1	91E0-2	91E0-3	91E0-4	91E0-5	91E0-6
Gatunki charakterystyczne	FV	U1	U1	U1	U2	FV
Gatunki dominujące	U1	U1	U1	U1	U1	U1
Gatunki obce geograficznie w drzewostanie	FV	FV	FV	FV	FV	FV
Obce gatunki inwazyjne w runie i podszytcie	FV	FV	U1	U1	U1	U1
Rodzime gatunki ekspansywne roślin zielnych	FV	FV	FV	U2	U2	U1
Martwe drewno (łącznie zasoby)	U1	U2	U2	U2	U2	U2
Martwe drewno wielkowymiarowe (leżące lub stojące >3 m długości i >50 cm średnicy)	U1	U2	U2	U2	U2	U2
Naturalność koryta rzeczego (stosować tylko, jeżeli występowanie łągu jest związane z ciekim)	FV	FV	FV	FV	FV	FV
Reżim wodny (w tym rytm zalewów, jeśli występują)	U1	FV	U1	U1	U1	FV
Wiek drzewostanu	U1	U2	U1	U2	U2	U2
Pionowa struktura roślinności	FV	U2	U1	U1	U2	U2
Naturalne odnowienie drzewostanu	FV	FV	U1	U1	U1	FV
Zniszczenie runa i gleby związane z pozyskaniem drewna	FV	FV	FV	FV	FV	FV
Inne zniekształcenia	FV	FV	FV	FV	FV	FV
Stan kluczowych dla różnorodności biologicznej gatunków lokalnie typowych dla siedliska	XX	XX	XX	XX	XX	XX
PARAMETRY:						
Powierzchnia siedliska	XX	XX	XX	XX	XX	XX
Struktura i funkcje	U1	U2	U2	U2	U2	U2
Perspektywy ochrony/ zachowania	U1	U1	U1	U1	U1	U1
Ocena ogólna	U1	U2	U2	U2	U2	U2

FV – stan właściwy, U1 – stan niezadowolający, U2 – stan zły

Spełniamy wymagania EMAS – zarządzamy urzędem efektywnie, oszczędnie i prośrodowiskowo



91E0 Łęgi wierzbowe, topolowe olszowe i jesionowe (*Salicetum albo-fragilis*, *Populetum albae*, *Alnenion glutinoso-incanae*, olsy źródliskowe)

Zagrożenia aktualne:

- B02.02 wycinka lasu
- B02.04 usuwanie martwych i umierających drzew
- I01 obce gatunki inwazyjne
- I02 problematyczne gatunki rodzime
- J02.05.04 zbiorniki wodne
- **K01.03 wyschnięcie**
- K02.01 zmiana składu gatunkowego (sukcesja)

Potencjalne:

- B02 gospodarka leśna i plantacyjna i użytkowanie lasów i plantacji
- J02.01 zasypywanie terenu, melioracje i osuszanie – ogólnie
- **K01.03 wyschnięcie**
- K02.01 zmiana składu gatunkowego (sukcesja)

91E0 Łęgi wierzbowe, topolowe olszowe i jesionowe (*Salicetum albo-fragilis*, *Populetum albae*, *Alnenion glutinoso-incanae*, olsy źródliskowe)

Cele działań ochronnych:

- Utrzymanie obecnego stanu ochrony (U1) – stanowisko nr 1 [brak możliwości zaplanowania działań, które w perspektywie obowiązywania PZO pozwolą na poprawę oceny ogólnej].
- Utrzymanie obecnego stanu ochrony (U2) – stanowiska nr 2, 3, 4, 5 i 6 [brak możliwości zaplanowania działań, które w perspektywie obowiązywania PZO pozwolą na poprawę oceny ogólnej].

Działania ochronne:

- Ekstensywna gospodarka leśna – zaniechanie pozyskania lub zastosowanie rębni V.

Podsumowanie i wnioski

- Inwentaryzacja obejmowała wyłącznie grunty poza zarządem PGL LP (376,19 ha z 3836,16 ha łącznej powierzchni).
- Udział zbiorowisk łąkowych niewielki – poza obszarami zalesionymi dominacja pól uprawnych.
- Nieliczne występowanie kwaśnych dąbrów.
- Znaczne rozprzestrzenienie grądu środkowoeuropejskiego.
- Występowanie łągów olszowo-jesionowych w dolinach niewielkich potoków.
- Znaczne zaburzenia siedlisk leśnych związane z prowadzoną gospodarką leśną (marginalne zasoby martwego drewna, młody wiek drzewostanu, etc.).
- Zalecana kontynuacja ekstensywnego użytkowania kośnego łąk świeżych i bardzo istotna ekstensyfikacja użytkowania fitocenoz leśnych.
- Proponowane rozszerzenie granic obszaru i objęcie ochroną całej powierzchni wszystkich zidentyfikowanych stanowisk siedlisk przyrodniczych.



Dziękuję za uwagę!