



DZIENNIK URZĘDOWY

WOJEWÓDZTWA ŚWIĘTOKRZYSKIEGO

Kielce, dnia 9 lutego 2024 r.

Poz. 750

ZARZĄDZENIE REGIONALNEGO DYREKTORA OCHRONY ŚRODOWISKA W KIELCACH

z dnia 8 lutego 2024 r.

zmieniające zarządzenie w sprawie rezerwatu przyrody Skałki Piekło pod Niekłaniem

Na podstawie art. 13 ust. 3 ustawy z dnia 16 kwietnia 2004 r. o ochronie przyrody (Dz. U. z 2023 r. poz. 1336, 1688, 1890 oraz Dz. U. z 2022 r. poz. 2375) zarządza się, co następuje:

§ 1. W zarządzeniu Regionalnego Dyrektora Ochrony Środowiska w Kielcach z dnia 20 września 2017 r. w sprawie rezerwatu przyrody Skałki Piekło pod Niekłaniem (Dz. Urz. Woj. Święt. poz. 2895) wprowadza się następujące zmiany:

1) § 1 ust. 1 otrzymuje brzmienie:

„1. Rezerwat przyrody pod nazwą Skałki Piekło pod Niekłaniem, zwany dalej „rezerwatem”, obejmuje obszar lasu o powierzchni 6,32 ha położony w obrębie ewidencyjnym Niekłań Wielki, w gminie Stąporków, powiecie koneckim, w województwie świętokrzyskim.”;

2) § 2 otrzymuje brzmienie:

„§ 2. Celem ochrony rezerwatu jest zachowanie najatrakcyjniejszych w regionie pod względem krajobrazowym i bardzo zróżnicowanych morfologicznie form skałkowych, powstałych w rezultacie rozwoju procesów stokowych oraz erozji wiatrowej, wodnej i wietrzenia.”;

3) Załącznik nr 1 do zarządzenia otrzymuje brzmienie określone w załączniku nr 1 do niniejszego zarządzenia.

4) Załącznik nr 2 do zarządzenia otrzymuje brzmienie określone w załączniku nr 2 do niniejszego zarządzenia.

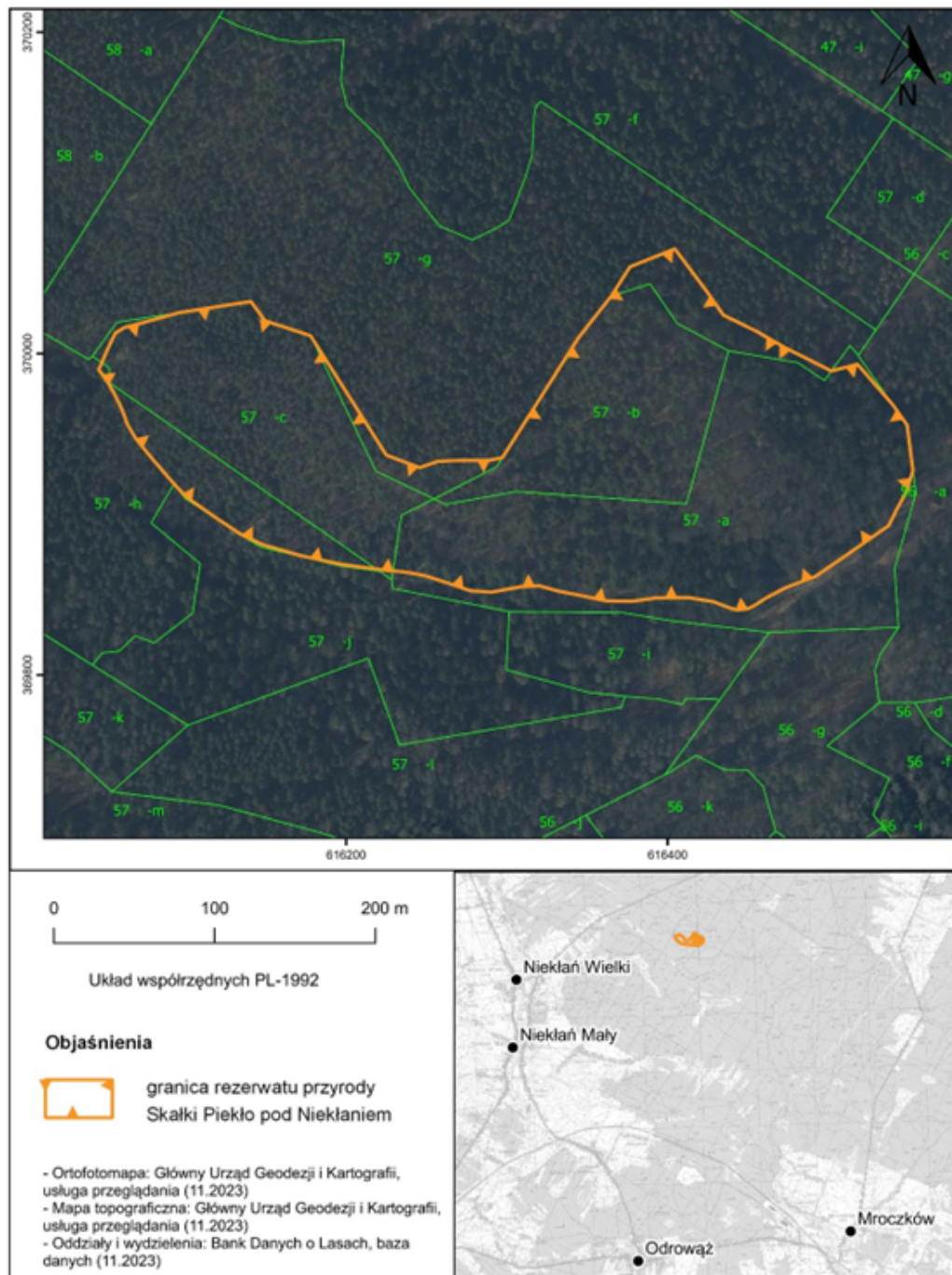
§ 2. Zarządzenie wchodzi w życie po upływie 14 dni od dnia ogłoszenia.

Regionalny Dyrektor
Ochrony Środowiska
w Kielcach

Aldona Sobolak

Załącznik Nr 1 do zarządzenia Regionalnego Dyrektora
Ochrony Środowiska w Kielcach z dnia 8 lutego 2024 r.
zmieniającego zarządzenie w sprawie rezerwatu przyrody
Skałki Piekło pod Niekłaniem

Położenie i przebieg granicy rezerwatu w postaci mapy



Załącznik Nr 2 do Zarządzenia Regionalnego Dyrektora Ochrony Środowiska w Kielcach z dnia 8 lutego 2024 r. zmieniającego zarządzenie w sprawie rezerwatu przyrody Skalki Piekło pod Nieklaniem

Polożenie i przebieg granic rezerwatu w postaci współrzędnych punktów załamania granicy, w układzie współrzędnych płaskich prostokątnych PL-1992¹

Lp.	X	Y
1	370003,63	616473,16
2	369989,13	616501,88
3	369993,35	616518,15
4	369967,96	616540,25
5	369955,53	616549,00
6	369927,82	616552,60
7	369926,65	616552,57
8	369913,36	616548,33
9	369904,45	616543,33
10	369892,81	616537,51
11	369890,71	616534,44
12	369872,30	616508,08
13	369861,16	616491,78
14	369854,00	616472,88
15	369847,81	616461,19
16	369842,94	616453,68
17	369841,15	616449,87
18	369840,44	616443,18
19	369842,03	616437,57
20	369845,51	616428,74
21	369848,08	616413,41
22	369847,95	616393,12
23	369846,47	616382,67
24	369845,83	616378,19
25	369845,97	616362,52

¹ Układ współrzędnych płaskich prostokątnych PL-1992 jest jednym z układów tworzących państwowy system odniesień przestrzennych, o którym mowa w przepisach wydanych na podstawie art. 3 ust. 5 ustawy z dnia 17 maja 1989 r. – Prawo geodezyjne i kartograficzne (Dz. U. z 2023 r. poz. 1752, 1615, 1688 i 1762)

26	369849,76	616344,19
27	369852,14	616332,08
28	369855,37	616320,34
29	369854,86	616308,65
30	369852,68	616296,87
31	369851,53	616290,63
32	369852,30	616277,63
33	369857,38	616262,54
34	369861,65	616249,31
35	369863,58	616239,35
36	369864,35	616233,67
37	369865,08	616224,28
38	369865,77	616220,33
39	369868,65	616197,77
40	369874,19	616171,83
41	369881,25	616147,51
42	369887,93	616133,79
43	369897,28	616119,65
44	369910,43	616100,95
45	369918,80	616092,92
46	369936,44	616077,67
47	369947,30	616068,90
48	369956,11	616063,78
49	369965,36	616060,41
50	369974,45	616055,96
51	369980,28	616052,72
52	369987,64	616047,74
53	369989,79	616045,93
54	370002,49	616051,39
55	370012,65	616056,26
56	370016,22	616061,98
57	370018,51	616070,99
58	370025,49	616096,19
59	370032,39	616140,70
60	370020,44	616149,42
61	370011,08	616177,84
62	369936,82	616224,93
63	369928,99	616245,69

64	369932,96	616257,27
65	369933,53	616271,57
66	369933,53	616279,73
67	369933,53	616288,74
68	369935,18	616297,17
69	370009,79	616344,51
70	370035,63	616364,86
71	370053,99	616376,59
72	370065,15	616404,48
73	370039,26	616423,94
74	370023,95	616434,67
75	370013,79	616455,42
76	370003,63	616473,16