



DZIENNIK URZĘDOWY

WOJEWÓDZTWA MAZOWIECKIEGO

Warszawa, dnia 17 grudnia 2024 r.

Poz. 12984

ZARZĄDZENIE REGIONALNEGO DYREKTORA OCHRONY ŚRODOWISKA W WARSZAWIE

z dnia 17 grudnia 2024 r.

w sprawie uznania rezerwatu przyrody Fidest

Na podstawie art. 13 ust. 3 ustawy z dnia 16 kwietnia 2004 r. o ochronie przyrody (Dz. U. z 2024 r. poz. 1478) zarządza się, co następuje:

§ 1. 1. Uznaje się za rezerwat przyrody Fidest, zwany dalej „rezerwatem”, obszar lasu o łącznej powierzchni 270,31 ha, położony w województwie mazowieckim, na terenie powiatu wyszkowskiego, gminy Wyszków.

2. Przebieg granicy rezerwatu określa mapa stanowiąca załącznik nr 1 do zarządzenia.

3. Opis przebiegu granicy rezerwatu w formie wykazu współrzędnych punktów załamania granicy określa załącznik nr 2 do zarządzenia.

§ 2. 1. W celu zabezpieczenia rezerwatu przed zagrożeniami zewnętrznymi wynikającymi z działalności człowieka wyznacza się otulinę rezerwatu o łącznej powierzchni 656,33 ha.

2. Przebieg granicy otuliny rezerwatu określa mapa stanowiąca załącznik nr 3 do zarządzenia.

3. Opis przebiegu granicy otuliny rezerwatu w formie wykazu współrzędnych punktów załamania granicy określa załącznik nr 4 do zarządzenia.

§ 3. Celem ochrony rezerwatu jest zachowanie naturalnych cech kompleksu zbiorowisk hydrogenicznych położonych w dolinie rzeki Bug, wykazującego wysokie walory faunistyczne i krajobrazowe.

§ 4. Dla rezerwatu ustala się:

1) rodzaj - Leśny (L);

2) typ i podtyp:

a) ze względu na dominujący przedmiot ochrony:

- typ - Biocenotyczny i fizjocenotyczny (PBf),
- podtyp - biocenozy naturalnych i półnaturalnych (bp),

b) ze względu na główny typ ekosystemu:

- typ - Leśny i borowy (EL),
- podtyp - lasów nizinnych (lni).

§ 5. Nadzór nad rezerwatem sprawuje Zastępca Regionalnego Dyrektora Ochrony Środowiska - Regionalny Konserwator Przyrody w Warszawie.

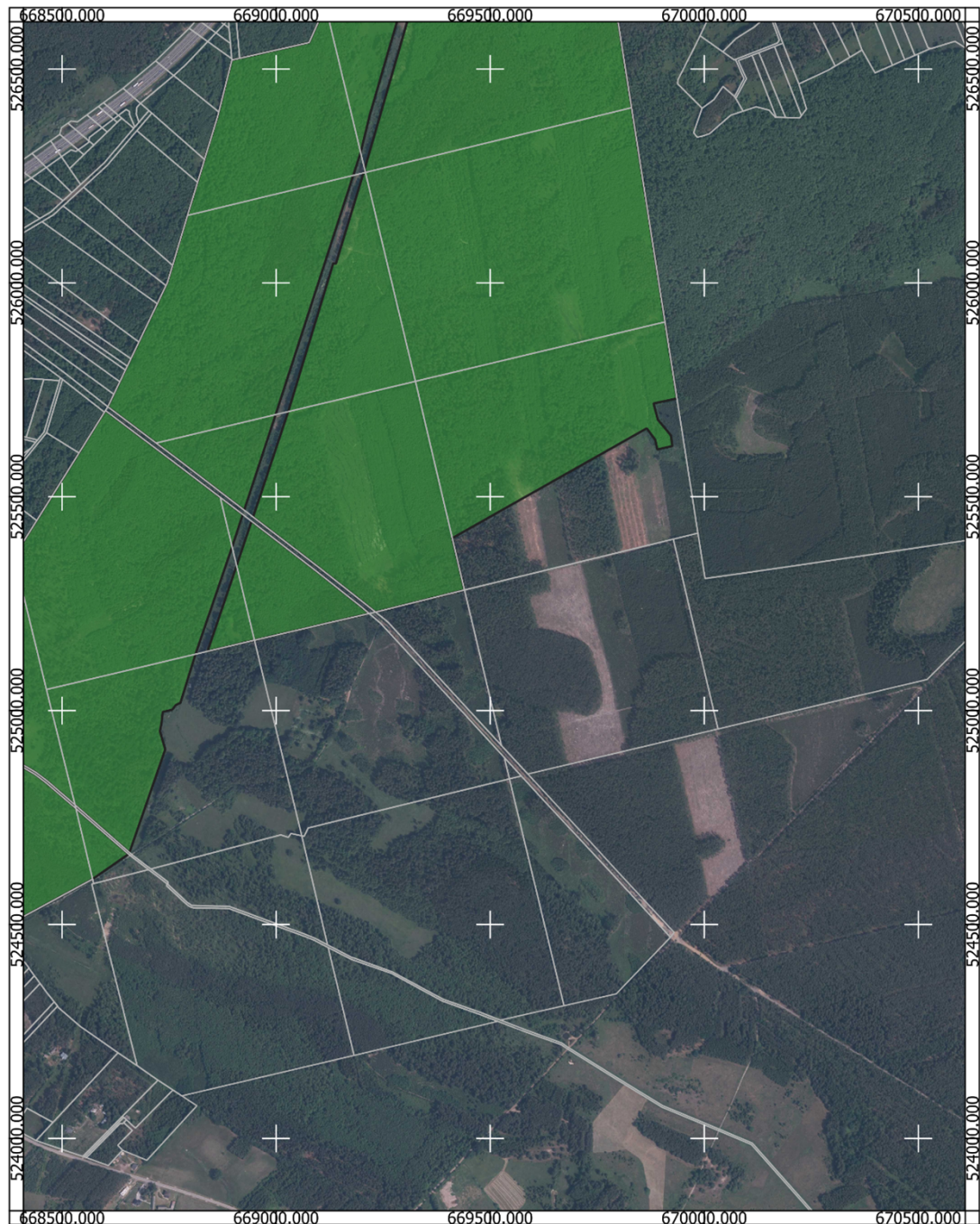
§ 6. Zarządzenie wchodzi w życie po upływie 14 dni od dnia ogłoszenia.

Regionalny Dyrektor Ochrony Środowiska
w Warszawie



Jacek Lolo

Załącznik Nr 1 do zarządzenia
Regionalnego Dyrektora Ochrony Środowiska w Warszawie
z dnia 17 grudnia 2024 r.

Przebieg granicy rezerwatu



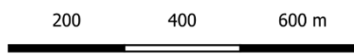
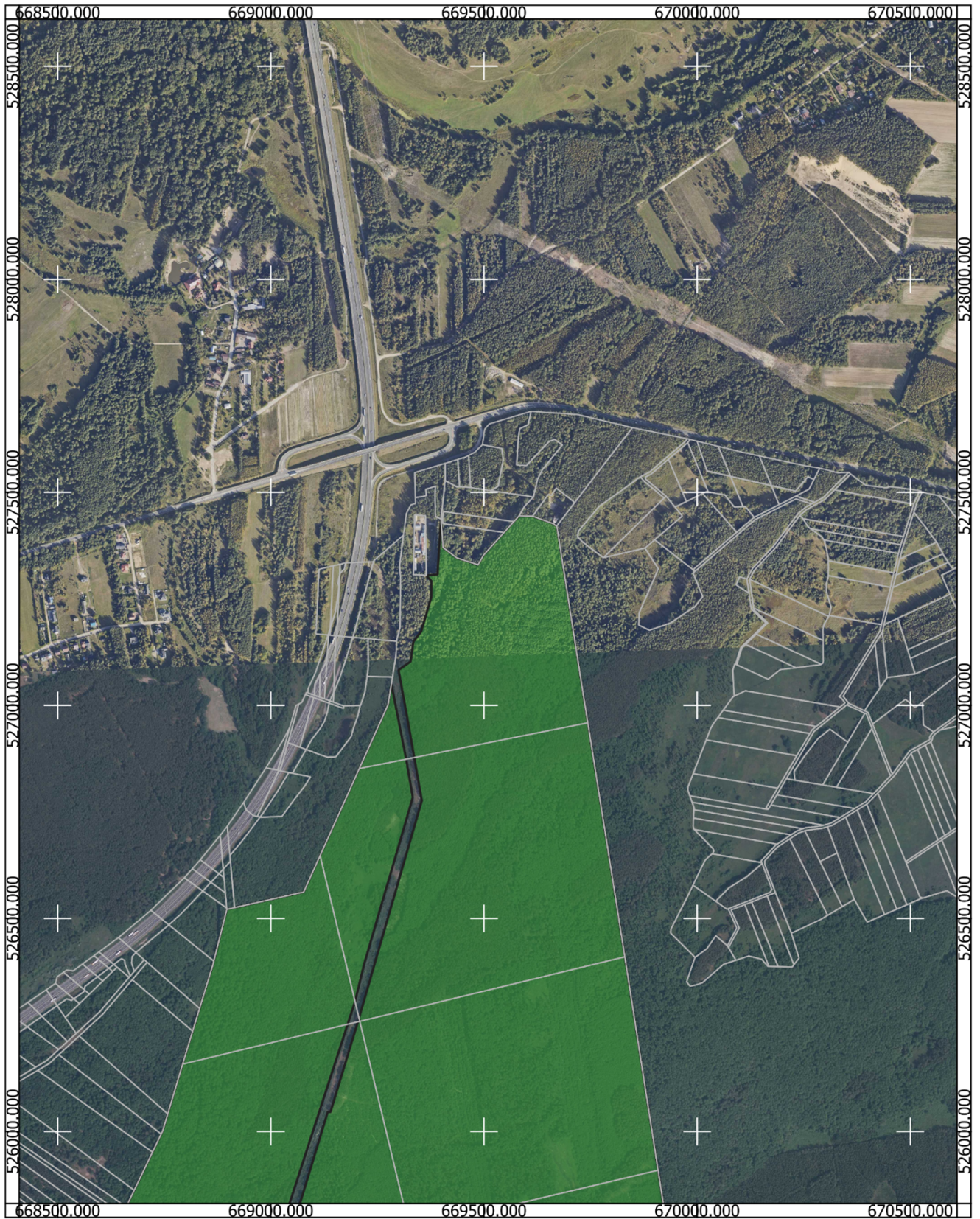
Legenda

-  Rezerwat
-  Działki ewidencyjne





Układ współrzędnych PL-1992
Działki ewidencyjne: Powiatowy Ośrodek Dokumentacji Geodezyjnej
i Kartograficznej w Wyszkowie usługa przeglądania danych (05.11.2024 r.).
Ortofotomapa: Główny Urząd Geodezji i Kartografii usługa przeglądania danych
(05.11.2024 r.)
Mapa topograficzna: Główny Urząd Geodezji i Kartografii usługa przeglądania
danych (05.11.2024 r.)





Legenda

-  Rezerwat
-  Działki ewidencyjne





Układ współrzędnych PL-1992
Działki ewidencyjne: Powiatowy Ośrodek Dokumentacji Geodezyjnej i Kartograficznej w Wyszkowie usługa przeglądania danych (05.11.2024 r.).
Ortofotomapa: Główny Urząd Geodezji i Kartografii usługa przeglądania danych (05.11.2024 r.)
Mapa topograficzna: Główny Urząd Geodezji i Kartografii usługa przeglądania danych (05.11.2024 r.)





Legenda

-  Rezerwat
-  Działki ewidencyjne



Układ współrzędnych PL-1992
Działki ewidencyjne: Powiatowy Ośrodek Dokumentacji Geodezyjnej i Kartograficznej w Wyszkowie usługa przeglądania danych (05.11.2024 r.).
Ortofotomapa: Główny Urząd Geodezji i Kartografii usługa przeglądania danych (05.11.2024 r.)
Mapa topograficzna: Główny Urząd Geodezji i Kartografii usługa przeglądania danych (05.11.2024 r.)



Załącznik Nr 2 do zarządzenia
Regionalnego Dyrektora Ochrony Środowiska w Warszawie
z dnia 17 grudnia 2024 r.

Opis przebiegu granicy rezerwatu w formie wykazu współrzędnych punktów załamania granicy

Lp.	Współrzędne punktów załamania granicy (PL-1992) ¹⁾		
	Punkt Y	Punkt X	Uwagi
1	668224,24	524966,88	Część 1
2	668310,28	524922,11	Część 1
3	668323,66	524915,34	Część 1
4	668358,81	524897,17	Część 1
5	668410,39	524866,51	Część 1
6	668436,44	524851,32	Część 1
7	668462,15	524831,84	Część 1
8	668532,37	524771,36	Część 1
9	668655,16	524664,76	Część 1
10	668654,74	524664,14	Część 1
11	668571,42	524606,10	Część 1
12	668571,42	524606,08	Część 1
13	668567,23	524603,82	Część 1
14	668324,21	524472,03	Część 1
15	668309,37	524477,61	Część 1
16	668247,17	524500,99	Część 1
17	668236,81	524504,88	Część 1
18	668227,26	524508,48	Część 1
19	668220,30	524511,10	Część 1
20	668173,66	524528,65	Część 1
21	668161,22	524536,95	Część 1
22	668141,81	524549,91	Część 1
23	668120,95	524563,83	Część 1
24	668106,61	524573,40	Część 1
25	668090,22	524583,93	Część 1
26	668084,50	524585,96	Część 1
27	668062,41	524593,81	Część 1
28	668057,16	524595,67	Część 1
29	668042,89	524600,75	Część 1
30	668020,98	524608,54	Część 1
31	668004,01	524614,56	Część 1
32	667969,06	524611,34	Część 1
33	667882,71	524603,40	Część 1
34	667873,69	524602,58	Część 1
35	667820,81	524597,48	Część 1
36	667763,06	524591,92	Część 1
37	667761,86	524591,95	Część 1
38	667687,37	524592,92	Część 1
39	667659,46	524589,59	Część 1
40	667610,13	524582,43	Część 1
41	667559,95	524575,19	Część 1

¹⁾ 1) Układ współrzędnych płaskich prostokątnych PL-1992 jest jednym z układów tworzących państwowy system odniesień przestrzennych, o którym mowa w przepisach wydanych na podstawie art. 3 ust. 5 ustawy z dnia 17 maja 1989 r. - Prawo geodezyjne i kartograficzne (Dz. U. z 2024 r. poz. 1151).

42	667551,53	524573,92	Część 1
43	667431,46	524560,04	Część 1
44	667411,16	524557,70	Część 1
45	667386,06	524557,82	Część 1
46	667337,96	524558,07	Część 1
47	667314,67	524558,18	Część 1
48	667294,03	524558,29	Część 1
49	667273,28	524558,39	Część 1
50	667251,73	524558,46	Część 1
51	667252,74	524568,98	Część 1
52	667234,43	524568,00	Część 1
53	667230,76	524572,13	Część 1
54	667242,68	524632,62	Część 1
55	667250,57	524693,55	Część 1
56	667259,49	524804,65	Część 1
57	667265,85	524924,67	Część 1
58	667265,79	524934,53	Część 1
59	667275,13	524943,74	Część 1
60	667285,37	524948,74	Część 1
61	667293,94	524957,63	Część 1
62	667291,63	524960,04	Część 1
63	667288,87	524962,94	Część 1
64	667285,69	524966,23	Część 1
65	667275,82	524958,09	Część 1
66	667268,73	524963,14	Część 1
67	667271,56	525003,45	Część 1
68	667275,47	525004,22	Część 1
69	667324,41	525014,38	Część 1
70	667373,37	525024,54	Część 1
71	667379,18	525025,76	Część 1
72	667388,02	525027,60	Część 1
73	667394,85	525029,03	Część 1
74	667417,52	525033,75	Część 1
75	667432,62	525036,86	Część 1
76	667433,55	525037,05	Część 1
77	667437,46	525037,95	Część 1
78	667468,84	525045,14	Część 1
79	667489,17	525049,45	Część 1
80	667497,97	525051,33	Część 1
81	667524,42	525056,95	Część 1
82	667559,67	525064,45	Część 1
83	667588,82	525070,64	Część 1
84	667613,78	525075,94	Część 1
85	667617,11	525076,64	Część 1
86	667645,28	525082,52	Część 1
87	667660,37	525085,66	Część 1
88	667720,74	525098,25	Część 1
89	667763,11	525107,09	Część 1
90	667794,62	525113,66	Część 1
91	667796,24	525114,00	Część 1
92	667816,85	525121,03	Część 1
93	667853,33	525132,53	Część 1
94	667868,05	525138,47	Część 1
95	667898,04	525148,69	Część 1

96	667902,91	525145,98	Część 1
97	667929,75	525131,02	Część 1
98	667985,91	525099,76	Część 1
99	668131,72	525018,56	Część 1
100	668199,63	524980,26	Część 1
101	668224,24	524966,88	Część 1
102	668657,54	524668,29	Część 2
103	668657,54	524668,29	Część 2
104	668535,63	524775,15	Część 2
105	668530,30	524779,74	Część 2
106	668465,49	524835,58	Część 2
107	668438,98	524855,63	Część 2
108	668412,93	524870,82	Część 2
109	668361,36	524901,48	Część 2
110	668325,89	524919,81	Część 2
111	668312,51	524926,59	Część 2
112	668226,47	524971,36	Część 2
113	668201,86	524984,73	Część 2
114	668133,95	525023,04	Część 2
115	668085,47	525049,83	Część 2
116	667988,35	525104,12	Część 2
117	667928,19	525137,63	Część 2
118	667905,34	525150,34	Część 2
119	667904,40	525150,86	Część 2
120	667912,52	525153,62	Część 2
121	667923,49	525157,37	Część 2
122	667956,61	525168,65	Część 2
123	667982,73	525177,55	Część 2
124	668008,83	525186,45	Część 2
125	668030,99	525193,99	Część 2
126	668053,12	525201,55	Część 2
127	668075,56	525209,19	Część 2
128	668097,23	525216,56	Część 2
129	668118,62	525223,85	Część 2
130	668139,82	525231,05	Część 2
131	668154,71	525236,14	Część 2
132	668169,62	525241,20	Część 2
133	668183,35	525245,87	Część 2
134	668190,31	525248,25	Część 2
135	668197,08	525250,55	Część 2
136	668238,82	525264,75	Część 2
137	668275,63	525277,28	Część 2
138	668352,37	525303,43	Część 2
139	668387,96	525360,15	Część 2
140	668410,27	525395,72	Część 2
141	668440,86	525444,50	Część 2
142	668480,95	525508,41	Część 2
143	668539,56	525602,39	Część 2
144	668599,02	525697,72	Część 2
145	668601,46	525701,64	Część 2
146	668772,71	525572,52	Część 2
147	668869,58	525498,74	Część 2
148	668922,28	525458,59	Część 2
149	668897,35	525382,66	Część 2

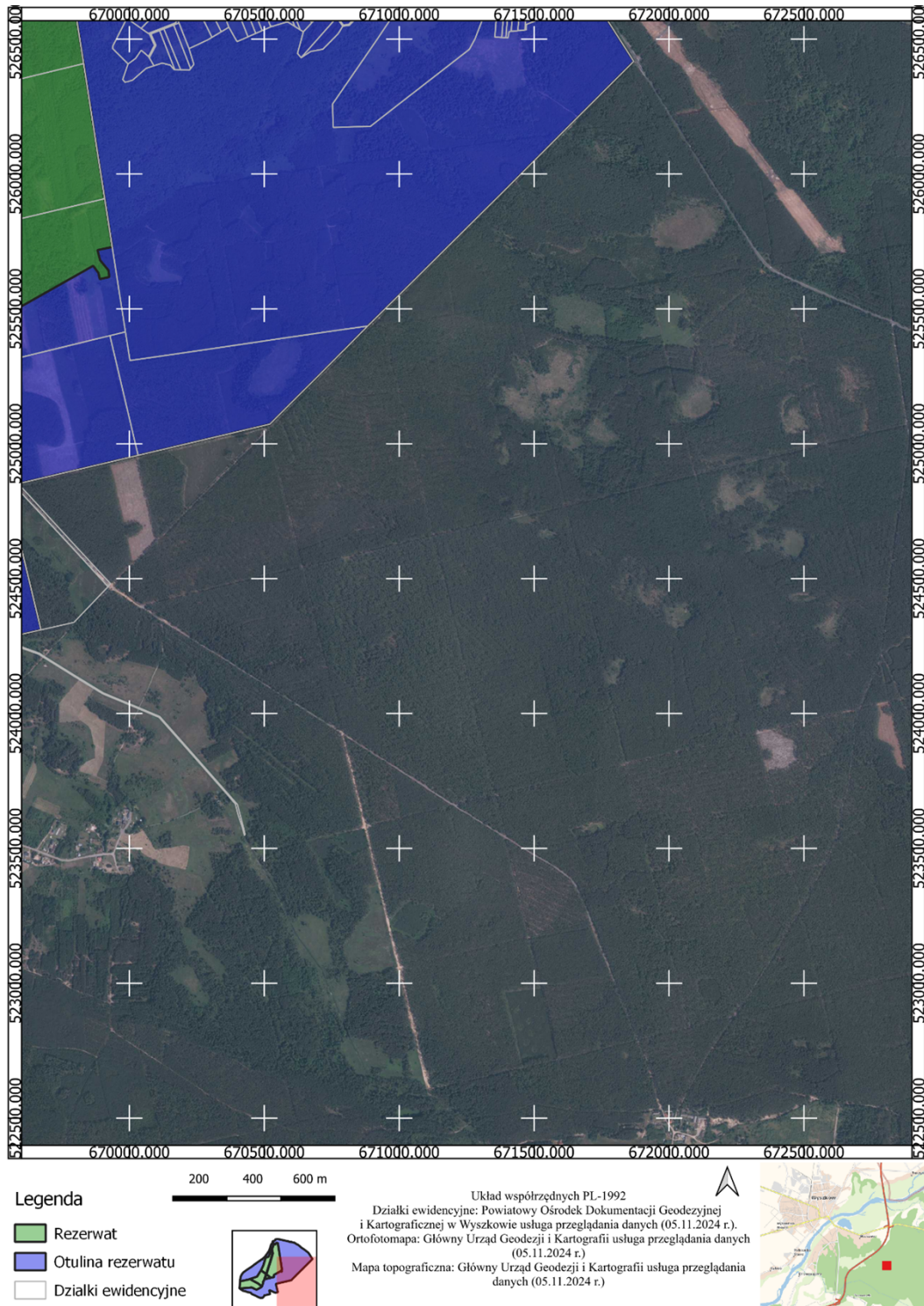
150	668897,33	525382,60	Część 2
151	668811,87	525132,03	Część 2
152	668811,86	525132,01	Część 2
153	668809,76	525125,35	Część 2
154	668776,58	525018,22	Część 2
155	668765,54	525012,79	Część 2
156	668757,43	525002,22	Część 2
157	668735,28	524996,81	Część 2
158	668732,21	524969,46	Część 2
159	668728,61	524952,08	Część 2
160	668738,77	524917,73	Część 2
161	668741,20	524909,52	Część 2
162	668692,71	524769,68	Część 2
163	668664,88	524689,43	Część 2
164	668657,54	524668,29	Część 2
165	668911,46	525155,64	Część 3
166	668839,90	525138,66	Część 3
167	668839,91	525138,68	Część 3
168	668907,84	525338,72	Część 3
169	668907,85	525338,75	Część 3
170	668942,75	525442,86	Część 3
171	669095,30	525325,19	Część 3
172	669199,57	525242,44	Część 3
173	669217,63	525226,96	Część 3
174	669121,89	525205,00	Część 3
175	668951,86	525165,12	Część 3
176	668949,52	525164,57	Część 3
177	668911,46	525155,64	Część 3
178	668998,93	525692,02	Część 4
179	668925,56	525468,58	Część 4
180	668778,90	525581,12	Część 4
181	668719,84	525625,52	Część 4
182	668606,92	525710,40	Część 4
183	668620,97	525739,71	Część 4
184	668635,00	525769,00	Część 4
185	668648,06	525796,23	Część 4
186	668652,49	525805,47	Część 4
187	668660,81	525822,83	Część 4
188	668679,52	525861,85	Część 4
189	668722,47	525951,40	Część 4
190	668742,84	525993,84	Część 4
191	668746,22	526000,91	Część 4
192	668758,22	526041,04	Część 4
193	668793,13	526157,70	Część 4
194	668799,34	526178,47	Część 4
195	668816,63	526235,28	Część 4
196	668832,85	526288,60	Część 4
197	668863,57	526389,31	Część 4
198	668866,19	526399,72	Część 4
199	668896,84	526521,08	Część 4
200	668914,97	526525,19	Część 4
201	669077,08	526561,77	Część 4
202	669115,65	526647,36	Część 4
203	669169,30	526766,43	Część 4

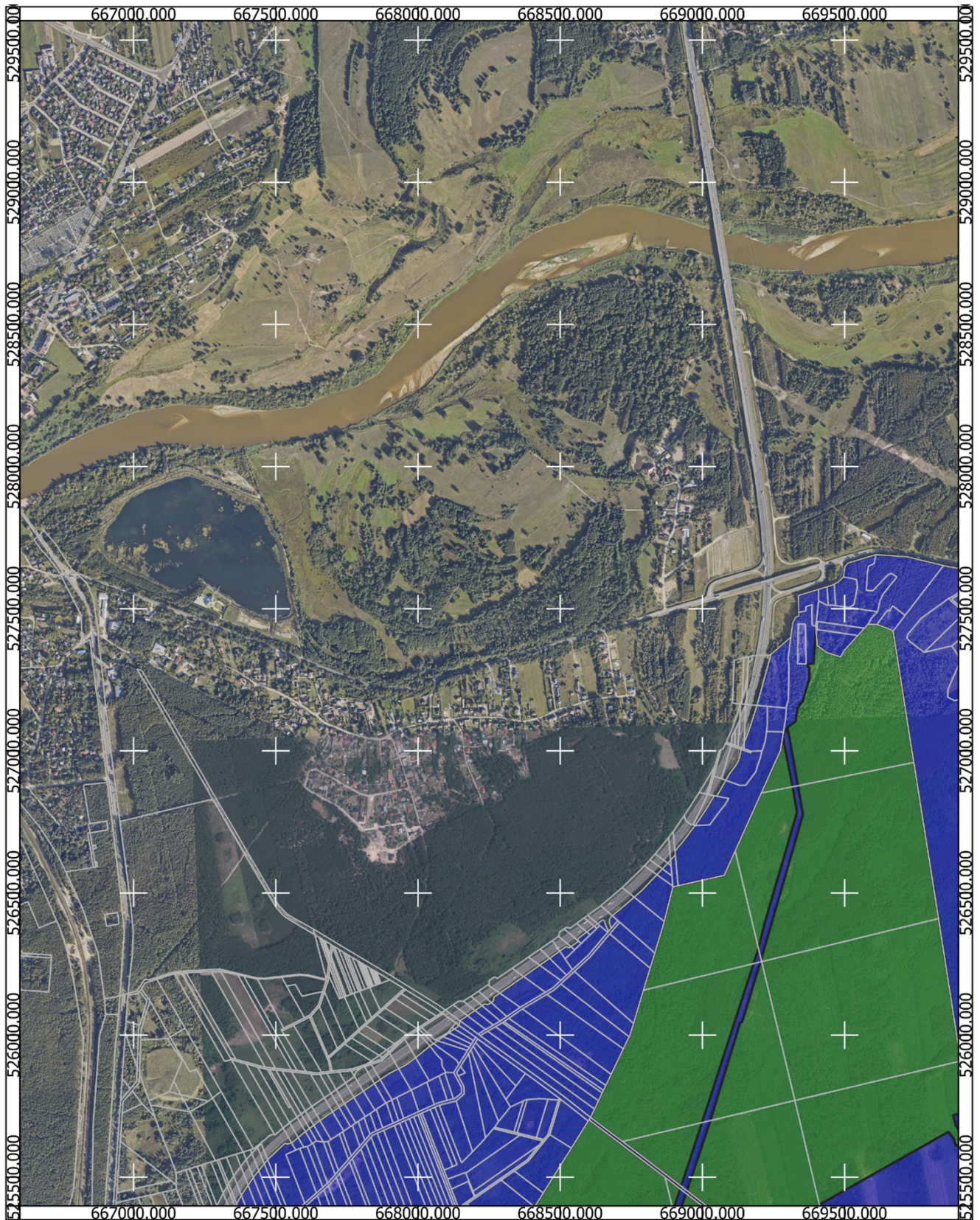
204	669207,58	526851,53	Część 4
205	669274,96	527001,24	Część 4
206	669282,82	527050,00	Część 4
207	669317,59	526873,61	Część 4
208	669317,59	526873,59	Część 4
209	669317,63	526873,41	Część 4
210	669320,55	526856,43	Część 4
211	669333,03	526783,90	Część 4
212	669328,86	526769,44	Część 4
213	669314,24	526718,76	Część 4
214	669304,00	526683,83	Część 4
215	669287,46	526627,39	Część 4
216	669259,24	526531,12	Część 4
217	669218,72	526391,62	Część 4
218	669197,63	526304,72	Część 4
219	669197,61	526304,65	Część 4
220	669180,32	526251,34	Część 4
221	669180,31	526251,32	Część 4
222	669069,37	525909,21	Część 4
223	668998,94	525692,05	Część 4
224	668998,93	525692,02	Część 4
225	669670,96	527421,05	Część 5
226	669697,01	527255,39	Część 5
227	669731,32	527036,11	Część 5
228	669743,71	526959,02	Część 5
229	669750,05	526919,60	Część 5
230	669771,94	526780,39	Część 5
231	669799,09	526609,67	Część 5
232	669830,48	526409,65	Część 5
233	669836,64	526370,36	Część 5
234	669842,54	526332,49	Część 5
235	669886,02	526052,99	Część 5
236	669899,56	525966,30	Część 5
237	669908,55	525908,77	Część 5
238	669911,73	525888,41	Część 5
239	669936,50	525729,83	Część 5
240	669936,49	525729,83	Część 5
241	669881,86	525718,12	Część 5
242	669891,99	525680,14	Część 5
243	669922,38	525643,42	Część 5
244	669925,74	525618,64	Część 5
245	669896,29	525611,80	Część 5
246	669890,73	525610,51	Część 5
247	669885,66	525633,29	Część 5
248	669865,97	525660,00	Część 5
249	669829,11	525639,17	Część 5
250	669662,79	525545,18	Część 5
251	669606,59	525513,42	Część 5
252	669560,08	525487,13	Część 5
253	669530,06	525470,17	Część 5
254	669411,67	525403,26	Część 5
255	669440,12	525282,06	Część 5
256	669232,45	525230,35	Część 5
257	669206,20	525251,22	Część 5

258	669101,63	525333,56	Część 5
259	668946,09	525452,83	Część 5
260	668959,90	525493,06	Część 5
261	669028,41	525699,05	Część 5
262	669028,42	525699,07	Część 5
263	669133,60	526045,88	Część 5
264	669139,80	526045,01	Część 5
265	669204,29	526257,12	Część 5
266	669208,76	526258,20	Część 5
267	669206,88	526266,07	Część 5
268	669250,73	526417,93	Część 5
269	669318,45	526652,42	Część 5
270	669321,02	526661,30	Część 5
271	669354,21	526776,23	Część 5
272	669339,27	526861,57	Część 5
273	669337,56	526871,36	Część 5
274	669336,54	526877,20	Część 5
275	669336,51	526877,38	Część 5
276	669336,50	526877,41	Część 5
277	669321,21	526964,88	Część 5
278	669299,59	527082,83	Część 5
279	669327,98	527102,99	Część 5
280	669334,62	527149,84	Część 5
281	669352,86	527173,82	Część 5
282	669360,21	527198,71	Część 5
283	669376,44	527253,71	Część 5
284	669376,65	527291,90	Część 5
285	669364,82	527305,02	Część 5
286	669364,84	527305,02	Część 5
287	669364,84	527305,06	Część 5
288	669391,16	527307,17	Część 5
289	669399,34	527437,37	Część 5
290	669399,37	527437,35	Część 5
291	669404,22	527370,51	Część 5
292	669436,43	527346,11	Część 5
293	669486,30	527330,06	Część 5
294	669499,01	527352,59	Część 5
295	669547,19	527405,78	Część 5
296	669570,28	527431,27	Część 5
297	669582,50	527444,76	Część 5
298	669614,09	527444,16	Część 5
299	669665,04	527425,59	Część 5
300	669666,23	527422,92	Część 5
301	669670,96	527421,05	Część 5




Załącznik Nr 3 do zarządzenia
Regionalnego Dyrektora Ochrony Środowiska w Warszawie
z dnia 17 grudnia 2024 r.

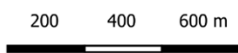
Przebieg granicy otuliny rezerwatu





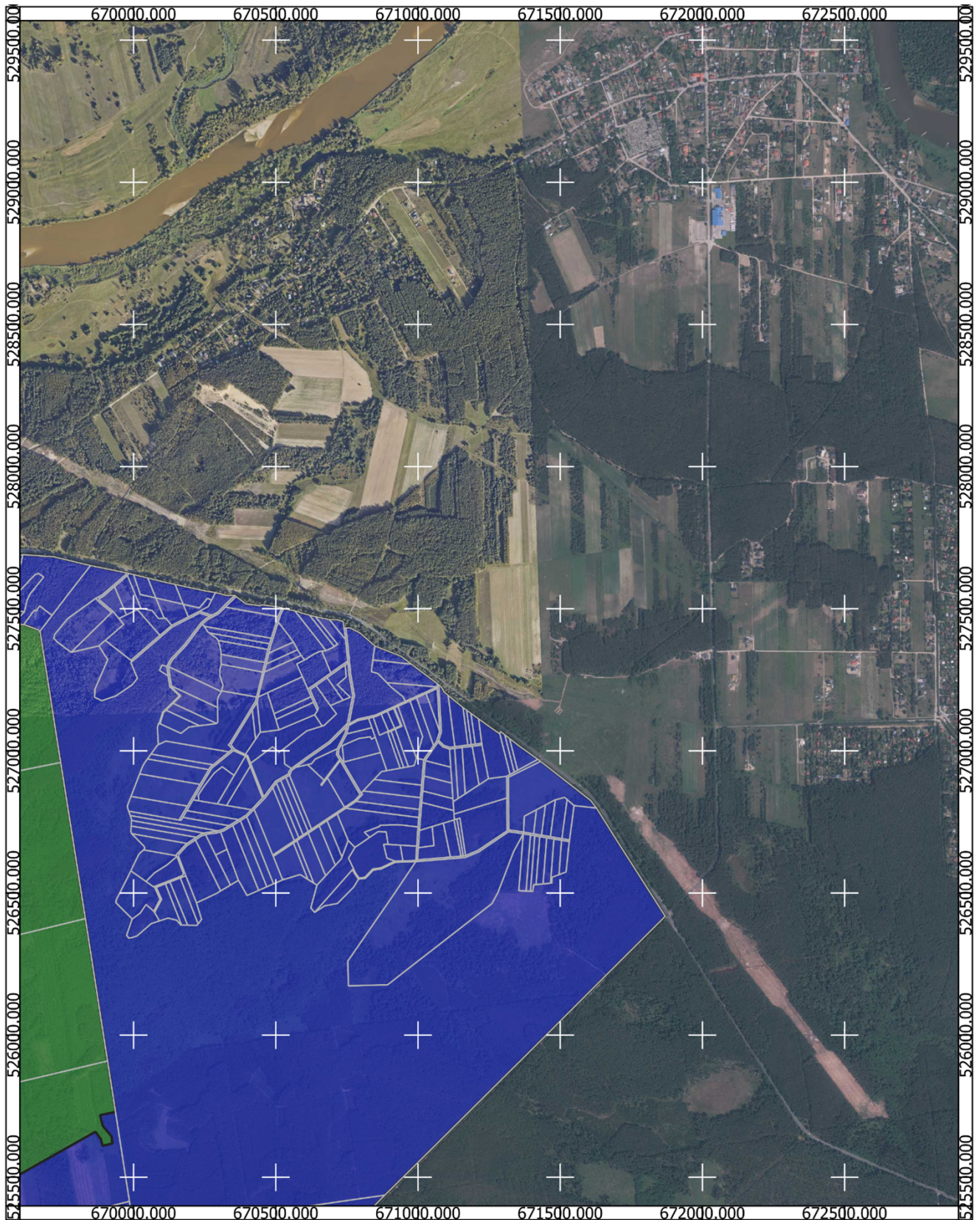
Legenda

-  Rezerwat
-  Otulina rezerwatu
-  Działki ewidencyjne






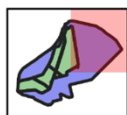
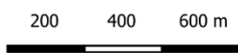
Układ współrzędnych PL-1992
Działki ewidencyjne: Powiatowy Ośrodek Dokumentacji Geodezyjnej i Kartograficznej w Wyszkowie usługa przeglądania danych (05.11.2024 r.).
Ortofotomapa: Główny Urząd Geodezji i Kartografii usługa przeglądania danych (05.11.2024 r.)
Mapa topograficzna: Główny Urząd Geodezji i Kartografii usługa przeglądania danych (05.11.2024 r.)





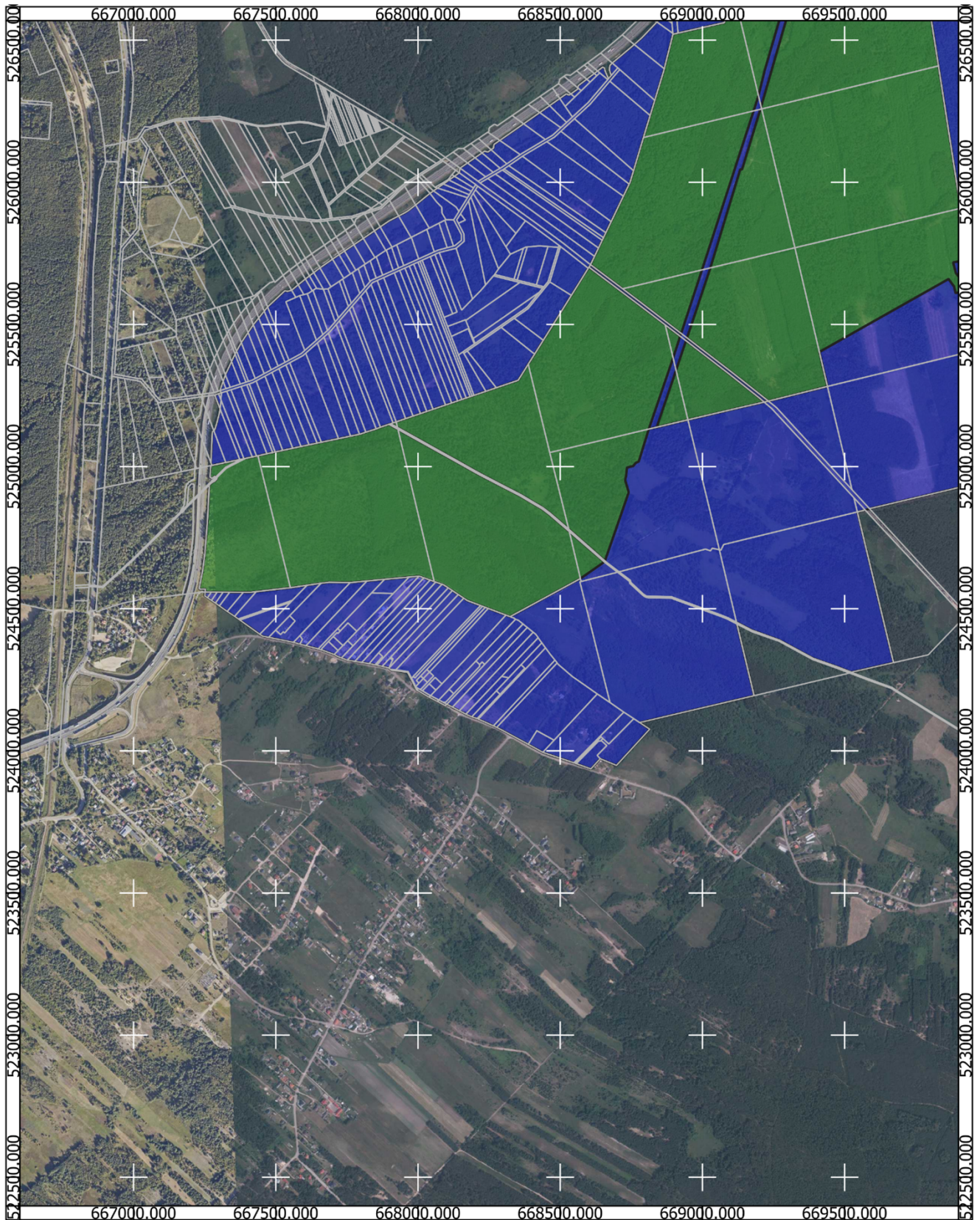
Legenda

-  Rezerwat
-  Otulina rezerwatu
-  Działki ewidencyjne






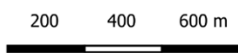
Układ współrzędnych PL-1992
Działki ewidencyjne: Powiatowy Ośrodek Dokumentacji Geodezyjnej i Kartograficznej w Wyszkowie usługa przeglądania danych (05.11.2024 r.).
Ortofotomapa: Główny Urząd Geodezji i Kartografii usługa przeglądania danych (05.11.2024 r.)
Mapa topograficzna: Główny Urząd Geodezji i Kartografii usługa przeglądania danych (05.11.2024 r.)





Legenda

-  Rezerwat
-  Otulina rezerwatu
-  Działki ewidencyjne



Układ współrzędnych PL-1992
Działki ewidencyjne: Powiatowy Ośrodek Dokumentacji Geodezyjnej i Kartograficznej w Wyszkowie usługa przeglądania danych (05.11.2024 r.).
Ortofotomapa: Główny Urząd Geodezji i Kartografii usługa przeglądania danych (05.11.2024 r.)
Mapa topograficzna: Główny Urząd Geodezji i Kartografii usługa przeglądania danych (05.11.2024 r.)



Załącznik Nr 4 do zarządzenia
Regionalnego Dyrektora Ochrony Środowiska w Warszawie
z dnia 17 grudnia 2024 r.

Opis przebiegu granicy otuliny rezerwatu w formie wykazu współrzędnych punktów załamania granicy

Lp.	Współrzędne punktów załamania granicy (PL-1992) ¹⁾		
	Punkt Y	Punkt X	Uwagi
1	670360,37	527542,89	Część 1
2	670374,40	527532,42	Część 1
3	670376,53	527530,82	Część 1
4	670378,70	527529,19	Część 1
5	670395,43	527516,68	Część 1
6	670446,62	527510,30	Część 1
7	670448,93	527513,51	Część 1
8	670472,64	527511,02	Część 1
9	670522,82	527503,73	Część 1
10	670527,94	527500,26	Część 1
11	670567,44	527492,26	Część 1
12	670578,05	527490,11	Część 1
13	670592,66	527484,12	Część 1
14	670618,90	527477,11	Część 1
15	670632,48	527473,49	Część 1
16	670639,51	527471,98	Część 1
17	670689,12	527461,38	Część 1
18	670713,80	527461,33	Część 1
19	670737,42	527454,62	Część 1
20	670739,88	527432,41	Część 1
21	670745,92	527432,49	Część 1
22	670760,99	527432,80	Część 1
23	670797,84	527413,54	Część 1
24	670848,75	527368,71	Część 1
25	670940,37	527332,77	Część 1
26	670976,95	527305,00	Część 1
27	671004,62	527284,17	Część 1
28	671066,87	527237,33	Część 1
29	671068,51	527236,11	Część 1
30	671073,17	527232,31	Część 1
31	671084,02	527222,28	Część 1
32	671092,61	527206,37	Część 1
33	671106,23	527195,23	Część 1
34	671158,43	527152,42	Część 1

¹⁾ 1) Układ współrzędnych płaskich prostokątnych PL-1992 jest jednym z układów tworzących państwowy system odniesień przestrzennych, o którym mowa w przepisach wydanych na podstawie art. 3 ust. 5 ustawy z dnia 17 maja 1989 r. - Prawo geodezyjne i kartograficzne (Dz. U. z 2024 r. poz. 1151).

35	671171,24	527143,02	Część 1
36	671186,43	527131,86	Część 1
37	671187,77	527130,89	Część 1
38	671213,34	527112,50	Część 1
39	671255,36	527082,32	Część 1
40	671255,51	527082,21	Część 1
41	671284,92	527061,74	Część 1
42	671287,09	527063,30	Część 1
43	671291,65	527067,18	Część 1
44	671305,47	527056,38	Część 1
45	671322,17	527043,32	Część 1
46	671354,67	527017,92	Część 1
47	671403,16	526983,33	Część 1
48	671421,71	526970,12	Część 1
49	671431,27	526962,86	Część 1
50	671533,05	526883,41	Część 1
51	671607,56	526825,23	Część 1
52	671627,76	526798,73	Część 1
53	671679,02	526717,11	Część 1
54	671713,62	526662,29	Część 1
55	671869,58	526418,02	Część 1
56	671630,98	526180,00	Część 1
57	671387,25	525936,17	Część 1
58	671207,98	525758,37	Część 1
59	671009,58	525561,32	Część 1
60	670883,29	525436,50	Część 1
61	670794,23	525346,05	Część 1
62	670791,28	525343,52	Część 1
63	670699,76	525251,27	Część 1
64	670596,41	525148,45	Część 1
65	670520,95	525072,89	Część 1
66	670032,46	524957,15	Część 1
67	669588,18	524851,83	Część 1
68	669572,92	524847,18	Część 1
69	669545,21	524840,43	Część 1
70	669672,59	524310,14	Część 1
71	669524,13	524276,46	Część 1
72	669477,24	524294,53	Część 1
73	669390,42	524325,06	Część 1
74	669271,74	524389,12	Część 1
75	669182,99	524421,26	Część 1
76	669176,17	524423,33	Część 1
77	669120,27	524452,42	Część 1
78	669121,77	524446,20	Część 1
79	669182,25	524193,94	Część 1
80	668779,83	524099,38	Część 1

81	668815,04	524076,19	Część 1
82	668718,68	523971,04	Część 1
83	668698,20	523948,69	Część 1
84	668675,53	523958,05	Część 1
85	668641,08	523972,26	Część 1
86	668608,16	523936,35	Część 1
87	668556,87	523954,82	Część 1
88	668552,73	523956,31	Część 1
89	668548,60	523957,80	Część 1
90	668439,23	523994,74	Część 1
91	668388,23	524022,77	Część 1
92	668298,89	524071,19	Część 1
93	668283,53	524079,26	Część 1
94	668277,24	524082,57	Część 1
95	668265,63	524087,83	Część 1
96	668247,36	524096,06	Część 1
97	668212,28	524111,73	Część 1
98	668208,42	524113,47	Część 1
99	668189,41	524119,50	Część 1
100	668168,67	524129,06	Część 1
101	668145,91	524140,91	Część 1
102	668121,40	524153,70	Część 1
103	668101,95	524163,92	Część 1
104	668097,00	524158,62	Część 1
105	668068,74	524173,46	Część 1
106	668039,65	524188,77	Część 1
107	668033,35	524192,07	Część 1
108	668000,75	524211,32	Część 1
109	667999,43	524211,84	Część 1
110	667995,29	524213,49	Część 1
111	667989,64	524225,06	Część 1
112	667981,92	524240,86	Część 1
113	667975,44	524253,31	Część 1
114	667963,53	524276,15	Część 1
115	667921,92	524281,80	Część 1
116	667919,57	524281,96	Część 1
117	667907,87	524282,76	Część 1
118	667904,06	524286,03	Część 1
119	667899,47	524289,96	Część 1
120	667898,07	524291,16	Część 1
121	667874,34	524297,24	Część 1
122	667855,03	524301,25	Część 1
123	667849,34	524302,42	Część 1
124	667828,56	524306,74	Część 1
125	667802,59	524310,82	Część 1
126	667778,18	524314,64	Część 1

127	667752,00	524318,74	Część 1
128	667731,32	524326,75	Część 1
129	667717,57	524332,07	Część 1
130	667705,95	524338,85	Część 1
131	667670,14	524351,95	Część 1
132	667662,75	524354,28	Część 1
133	667649,48	524358,46	Część 1
134	667646,70	524359,33	Część 1
135	667606,07	524369,53	Część 1
136	667584,75	524375,41	Część 1
137	667562,18	524381,66	Część 1
138	667475,28	524399,26	Część 1
139	667453,68	524403,25	Część 1
140	667444,04	524410,10	Część 1
141	667408,69	524435,29	Część 1
142	667373,79	524460,10	Część 1
143	667368,49	524463,85	Część 1
144	667355,42	524473,16	Część 1
145	667329,48	524490,37	Część 1
146	667302,02	524509,78	Część 1
147	667290,22	524518,12	Część 1
148	667288,10	524519,56	Część 1
149	667274,10	524529,04	Część 1
150	667260,13	524538,51	Część 1
151	667250,45	524545,12	Część 1
152	667251,73	524558,46	Część 1
153	667273,28	524558,39	Część 1
154	667294,03	524558,29	Część 1
155	667314,67	524558,18	Część 1
156	667337,96	524558,07	Część 1
157	667386,06	524557,82	Część 1
158	667411,16	524557,70	Część 1
159	667431,46	524560,04	Część 1
160	667551,53	524573,92	Część 1
161	667559,95	524575,19	Część 1
162	667610,13	524582,43	Część 1
163	667659,46	524589,59	Część 1
164	667687,37	524592,92	Część 1
165	667761,86	524591,95	Część 1
166	667763,06	524591,92	Część 1
167	667820,81	524597,48	Część 1
168	667873,69	524602,58	Część 1
169	667882,71	524603,40	Część 1
170	667969,06	524611,34	Część 1
171	668004,01	524614,56	Część 1
172	668020,98	524608,54	Część 1

173	668042,89	524600,75	Część 1
174	668057,16	524595,67	Część 1
175	668062,41	524593,81	Część 1
176	668084,50	524585,96	Część 1
177	668090,22	524583,93	Część 1
178	668106,61	524573,40	Część 1
179	668120,95	524563,83	Część 1
180	668141,81	524549,91	Część 1
181	668161,22	524536,95	Część 1
182	668173,66	524528,65	Część 1
183	668220,30	524511,10	Część 1
184	668227,26	524508,48	Część 1
185	668236,81	524504,88	Część 1
186	668247,17	524500,99	Część 1
187	668309,37	524477,61	Część 1
188	668324,21	524472,03	Część 1
189	668567,23	524603,82	Część 1
190	668571,42	524606,08	Część 1
191	668571,42	524606,10	Część 1
192	668654,74	524664,14	Część 1
193	668655,16	524664,76	Część 1
194	668657,54	524668,29	Część 1
195	668657,54	524668,29	Część 1
196	668664,88	524689,43	Część 1
197	668692,71	524769,68	Część 1
198	668741,20	524909,52	Część 1
199	668738,77	524917,73	Część 1
200	668728,61	524952,08	Część 1
201	668732,21	524969,46	Część 1
202	668735,28	524996,81	Część 1
203	668757,43	525002,22	Część 1
204	668765,54	525012,79	Część 1
205	668776,58	525018,22	Część 1
206	668809,76	525125,35	Część 1
207	668811,86	525132,01	Część 1
208	668811,87	525132,03	Część 1
209	668839,91	525138,68	Część 1
210	668839,90	525138,66	Część 1
211	668911,46	525155,64	Część 1
212	668949,52	525164,57	Część 1
213	668951,86	525165,12	Część 1
214	669121,89	525205,00	Część 1
215	669217,63	525226,96	Część 1
216	669232,45	525230,35	Część 1
217	669440,12	525282,06	Część 1
218	669411,67	525403,26	Część 1

219	669530,06	525470,17	Część 1
220	669560,08	525487,13	Część 1
221	669606,59	525513,42	Część 1
222	669662,79	525545,18	Część 1
223	669829,11	525639,17	Część 1
224	669865,97	525660,00	Część 1
225	669885,66	525633,29	Część 1
226	669890,73	525610,51	Część 1
227	669896,29	525611,80	Część 1
228	669925,74	525618,64	Część 1
229	669922,38	525643,42	Część 1
230	669891,99	525680,14	Część 1
231	669881,86	525718,12	Część 1
232	669936,49	525729,83	Część 1
233	669936,50	525729,83	Część 1
234	669911,73	525888,41	Część 1
235	669908,55	525908,77	Część 1
236	669899,56	525966,30	Część 1
237	669886,02	526052,99	Część 1
238	669842,54	526332,49	Część 1
239	669836,64	526370,36	Część 1
240	669830,48	526409,65	Część 1
241	669799,09	526609,67	Część 1
242	669771,94	526780,39	Część 1
243	669750,05	526919,60	Część 1
244	669743,71	526959,02	Część 1
245	669731,32	527036,11	Część 1
246	669697,01	527255,39	Część 1
247	669670,96	527421,05	Część 1
248	669666,23	527422,92	Część 1
249	669665,04	527425,59	Część 1
250	669614,09	527444,16	Część 1
251	669582,50	527444,76	Część 1
252	669570,28	527431,27	Część 1
253	669547,19	527405,78	Część 1
254	669499,01	527352,59	Część 1
255	669486,30	527330,06	Część 1
256	669436,43	527346,11	Część 1
257	669404,22	527370,51	Część 1
258	669399,37	527437,35	Część 1
259	669399,34	527437,37	Część 1
260	669391,16	527307,17	Część 1
261	669364,84	527305,06	Część 1
262	669364,84	527305,02	Część 1
263	669364,82	527305,02	Część 1
264	669376,65	527291,90	Część 1

265	669376,44	527253,71	Część 1
266	669360,21	527198,71	Część 1
267	669352,86	527173,82	Część 1
268	669334,62	527149,84	Część 1
269	669327,98	527102,99	Część 1
270	669299,59	527082,83	Część 1
271	669282,82	527050,00	Część 1
272	669274,96	527001,24	Część 1
273	669207,58	526851,53	Część 1
274	669169,30	526766,43	Część 1
275	669115,65	526647,36	Część 1
276	669077,08	526561,77	Część 1
277	668914,97	526525,19	Część 1
278	668896,84	526521,08	Część 1
279	668866,19	526399,72	Część 1
280	668863,57	526389,31	Część 1
281	668832,85	526288,60	Część 1
282	668816,63	526235,28	Część 1
283	668799,34	526178,47	Część 1
284	668793,13	526157,70	Część 1
285	668758,22	526041,04	Część 1
286	668746,22	526000,91	Część 1
287	668742,84	525993,84	Część 1
288	668722,47	525951,40	Część 1
289	668679,52	525861,85	Część 1
290	668660,81	525822,83	Część 1
291	668652,49	525805,47	Część 1
292	668648,06	525796,23	Część 1
293	668635,00	525769,00	Część 1
294	668620,97	525739,71	Część 1
295	668606,92	525710,40	Część 1
296	668601,46	525701,64	Część 1
297	668599,02	525697,72	Część 1
298	668539,56	525602,39	Część 1
299	668480,95	525508,41	Część 1
300	668440,86	525444,50	Część 1
301	668410,27	525395,72	Część 1
302	668387,96	525360,15	Część 1
303	668352,37	525303,43	Część 1
304	668275,63	525277,28	Część 1
305	668238,82	525264,75	Część 1
306	668197,08	525250,55	Część 1
307	668190,31	525248,25	Część 1
308	668183,35	525245,87	Część 1
309	668169,62	525241,20	Część 1
310	668154,71	525236,14	Część 1

311	668139,82	525231,05	Część 1
312	668118,62	525223,85	Część 1
313	668097,23	525216,56	Część 1
314	668075,56	525209,19	Część 1
315	668053,12	525201,55	Część 1
316	668030,99	525193,99	Część 1
317	668008,83	525186,45	Część 1
318	667982,73	525177,55	Część 1
319	667956,61	525168,65	Część 1
320	667923,49	525157,37	Część 1
321	667912,52	525153,62	Część 1
322	667904,40	525150,86	Część 1
323	667898,04	525148,69	Część 1
324	667868,05	525138,47	Część 1
325	667853,33	525132,53	Część 1
326	667816,85	525121,03	Część 1
327	667796,24	525114,00	Część 1
328	667794,62	525113,66	Część 1
329	667763,11	525107,09	Część 1
330	667720,74	525098,25	Część 1
331	667660,37	525085,66	Część 1
332	667645,28	525082,52	Część 1
333	667617,11	525076,64	Część 1
334	667613,78	525075,94	Część 1
335	667588,82	525070,64	Część 1
336	667559,67	525064,45	Część 1
337	667524,42	525056,95	Część 1
338	667497,97	525051,33	Część 1
339	667489,17	525049,45	Część 1
340	667468,84	525045,14	Część 1
341	667437,46	525037,95	Część 1
342	667433,55	525037,05	Część 1
343	667432,62	525036,86	Część 1
344	667417,52	525033,75	Część 1
345	667394,85	525029,03	Część 1
346	667388,02	525027,60	Część 1
347	667379,18	525025,76	Część 1
348	667373,37	525024,54	Część 1
349	667324,41	525014,38	Część 1
350	667275,47	525004,22	Część 1
351	667272,01	525013,44	Część 1
352	667276,94	525121,88	Część 1
353	667282,05	525126,70	Część 1
354	667285,39	525129,86	Część 1
355	667291,82	525149,47	Część 1
356	667301,94	525188,76	Część 1

357	667304,02	525203,71	Część 1
358	667285,40	525251,81	Część 1
359	667299,03	525256,26	Część 1
360	667308,98	525259,48	Część 1
361	667303,69	525267,11	Część 1
362	667314,95	525299,85	Część 1
363	667322,95	525322,98	Część 1
364	667344,57	525369,47	Część 1
365	667356,90	525396,10	Część 1
366	667362,32	525405,93	Część 1
367	667378,96	525436,33	Część 1
368	667402,78	525471,86	Część 1
369	667421,00	525499,02	Część 1
370	667440,29	525523,00	Część 1
371	667459,50	525546,90	Część 1
372	667471,35	525561,66	Część 1
373	667532,17	525618,82	Część 1
374	667540,93	525616,62	Część 1
375	667556,02	525620,41	Część 1
376	667578,84	525639,56	Część 1
377	667604,34	525660,20	Część 1
378	667618,59	525671,05	Część 1
379	667633,56	525682,45	Część 1
380	667655,40	525699,05	Część 1
381	667699,77	525730,02	Część 1
382	667723,09	525745,82	Część 1
383	667741,92	525758,58	Część 1
384	667774,94	525780,80	Część 1
385	667808,03	525802,95	Część 1
386	667846,93	525829,38	Część 1
387	667867,28	525843,20	Część 1
388	667898,84	525864,64	Część 1
389	667932,16	525881,75	Część 1
390	667952,38	525892,14	Część 1
391	667965,58	525900,12	Część 1
392	667991,89	525920,58	Część 1
393	668042,41	525961,37	Część 1
394	668054,91	525970,03	Część 1
395	668068,97	525979,85	Część 1
396	668089,21	525994,01	Część 1
397	668109,40	526008,14	Część 1
398	668128,40	526021,42	Część 1
399	668145,43	526033,35	Część 1
400	668148,05	526050,11	Część 1
401	668174,26	526068,24	Część 1
402	668200,58	526086,46	Część 1

403	668225,38	526103,61	Część 1
404	668234,17	526109,69	Część 1
405	668246,02	526106,75	Część 1
406	668257,45	526114,71	Część 1
407	668265,68	526120,44	Część 1
408	668267,26	526133,12	Część 1
409	668287,86	526147,49	Część 1
410	668371,71	526205,96	Część 1
411	668428,32	526245,46	Część 1
412	668463,13	526270,00	Część 1
413	668498,73	526295,11	Część 1
414	668521,30	526311,02	Część 1
415	668532,04	526307,10	Część 1
416	668537,68	526311,07	Część 1
417	668562,00	526328,23	Część 1
418	668562,65	526332,05	Część 1
419	668564,04	526340,29	Część 1
420	668593,70	526362,84	Część 1
421	668620,11	526382,92	Część 1
422	668631,67	526391,72	Część 1
423	668649,75	526405,46	Część 1
424	668657,20	526401,15	Część 1
425	668657,99	526392,57	Część 1
426	668670,13	526364,49	Część 1
427	668679,68	526375,64	Część 1
428	668673,18	526395,63	Część 1
429	668674,82	526410,53	Część 1
430	668683,26	526419,76	Część 1
431	668760,87	526484,83	Część 1
432	668788,56	526509,78	Część 1
433	668840,35	526564,27	Część 1
434	668859,57	526584,59	Część 1
435	668878,40	526604,67	Część 1
436	668888,38	526615,40	Część 1
437	668905,18	526633,88	Część 1
438	668903,98	526647,34	Część 1
439	668926,81	526674,46	Część 1
440	668945,59	526698,53	Część 1
441	668974,82	526737,58	Część 1
442	668982,18	526747,46	Część 1
443	669015,89	526798,34	Część 1
444	669042,16	526842,24	Część 1
445	669050,91	526840,54	Część 1
446	669082,87	526896,36	Część 1
447	669097,13	526921,45	Część 1
448	669115,41	526945,01	Część 1

449	669123,40	526958,30	Część 1
450	669126,04	526963,19	Część 1
451	669132,58	526983,35	Część 1
452	669136,64	527005,19	Część 1
453	669137,10	527007,62	Część 1
454	669138,44	527010,61	Część 1
455	669147,55	527030,77	Część 1
456	669153,88	527044,78	Część 1
457	669163,75	527070,35	Część 1
458	669180,81	527123,36	Część 1
459	669192,48	527159,81	Część 1
460	669241,30	527339,14	Część 1
461	669311,14	527399,51	Część 1
462	669312,70	527408,40	Część 1
463	669318,11	527450,43	Część 1
464	669328,63	527470,57	Część 1
465	669339,50	527473,81	Część 1
466	669339,00	527487,47	Część 1
467	669337,50	527546,28	Część 1
468	669408,85	527567,99	Część 1
469	669438,66	527577,19	Część 1
470	669456,73	527582,69	Część 1
471	669464,16	527586,59	Część 1
472	669478,75	527594,25	Część 1
473	669496,44	527611,74	Część 1
474	669501,63	527647,97	Część 1
475	669512,46	527660,66	Część 1
476	669610,58	527690,11	Część 1
477	669719,48	527682,71	Część 1
478	669848,49	527651,75	Część 1
479	669975,83	527626,00	Część 1
480	669983,61	527624,11	Część 1
481	669999,09	527620,34	Część 1
482	669999,92	527620,17	Część 1
483	670049,85	527607,96	Część 1
484	670106,58	527594,12	Część 1
485	670146,16	527585,40	Część 1
486	670253,88	527562,27	Część 1
487	670287,94	527556,93	Część 1
488	670330,80	527545,69	Część 1
489	670355,96	527547,15	Część 1
490	670360,37	527542,89	Część 1
491	668946,09	525452,83	Część 2
492	668942,75	525442,86	Część 2
493	668937,19	525426,28	Część 2
494	668907,85	525338,75	Część 2

495	668907,84	525338,72	Część 2
496	668839,91	525138,68	Część 2
497	668811,87	525132,03	Część 2
498	668811,87	525132,03	Część 2
499	668831,32	525189,05	Część 2
500	668897,33	525382,60	Część 2
501	668897,35	525382,66	Część 2
502	668922,28	525458,59	Część 2
503	668925,56	525468,58	Część 2
504	668947,93	525536,69	Część 2
505	668998,93	525692,02	Część 2
506	668998,94	525692,05	Część 2
507	669069,37	525909,21	Część 2
508	669148,68	526153,77	Część 2
509	669180,31	526251,32	Część 2
510	669180,32	526251,34	Część 2
511	669197,61	526304,65	Część 2
512	669197,63	526304,72	Część 2
513	669218,72	526391,62	Część 2
514	669259,24	526531,12	Część 2
515	669287,46	526627,39	Część 2
516	669304,00	526683,83	Część 2
517	669314,24	526718,76	Część 2
518	669328,86	526769,44	Część 2
519	669333,03	526783,90	Część 2
520	669320,55	526856,43	Część 2
521	669317,63	526873,41	Część 2
522	669317,59	526873,59	Część 2
523	669317,59	526873,61	Część 2
524	669282,82	527050,00	Część 2
525	669299,59	527082,83	Część 2
526	669321,21	526964,88	Część 2
527	669327,28	526930,15	Część 2
528	669336,50	526877,41	Część 2
529	669336,51	526877,38	Część 2
530	669336,54	526877,20	Część 2
531	669337,56	526871,36	Część 2
532	669339,27	526861,57	Część 2
533	669354,21	526776,23	Część 2
534	669321,02	526661,30	Część 2
535	669318,45	526652,42	Część 2
536	669250,73	526417,93	Część 2
537	669206,88	526266,07	Część 2
538	669208,76	526258,20	Część 2
539	669204,29	526257,12	Część 2
540	669139,80	526045,01	Część 2

541	669133,60	526045,88	Część 2
542	669028,42	525699,07	Część 2
543	669028,41	525699,05	Część 2
544	668983,66	525564,48	Część 2
545	668959,90	525493,06	Część 2
546	668946,09	525452,83	Część 2
547	668601,46	525701,64	Część 3
548	668606,92	525710,40	Część 3
549	668719,84	525625,52	Część 3
550	668778,90	525581,12	Część 3
551	668925,56	525468,58	Część 3
552	668922,28	525458,59	Część 3
553	668869,58	525498,74	Część 3
554	668772,71	525572,52	Część 3
555	668601,46	525701,64	Część 3
556	669232,45	525230,35	Część 4
557	669217,63	525226,96	Część 4
558	669199,57	525242,44	Część 4
559	669095,30	525325,19	Część 4
560	668942,75	525442,86	Część 4
561	668946,09	525452,83	Część 4
562	669101,63	525333,56	Część 4
563	669206,20	525251,22	Część 4
564	669232,45	525230,35	Część 4
565	668657,54	524668,29	Część 5
566	668655,16	524664,76	Część 5
567	668610,59	524703,45	Część 5
568	668532,37	524771,36	Część 5
569	668462,15	524831,84	Część 5
570	668436,44	524851,32	Część 5
571	668410,39	524866,51	Część 5
572	668358,81	524897,17	Część 5
573	668323,66	524915,34	Część 5
574	668310,28	524922,11	Część 5
575	668224,24	524966,88	Część 5
576	668199,63	524980,26	Część 5
577	668131,72	525018,56	Część 5
578	667985,91	525099,76	Część 5
579	667929,75	525131,02	Część 5
580	667902,91	525145,98	Część 5
581	667898,04	525148,69	Część 5
582	667904,40	525150,86	Część 5
583	667905,34	525150,34	Część 5
584	667928,19	525137,63	Część 5
585	667988,35	525104,12	Część 5
586	668013,53	525090,05	Część 5

587	668085,47	525049,83	Część 5
588	668133,95	525023,04	Część 5
589	668201,86	524984,73	Część 5
590	668226,47	524971,36	Część 5
591	668312,51	524926,59	Część 5
592	668325,89	524919,81	Część 5
593	668361,36	524901,48	Część 5
594	668412,93	524870,82	Część 5
595	668438,98	524855,63	Część 5
596	668465,49	524835,58	Część 5
597	668530,30	524779,74	Część 5
598	668535,63	524775,15	Część 5
599	668651,21	524673,83	Część 5
600	668657,54	524668,29	Część 5