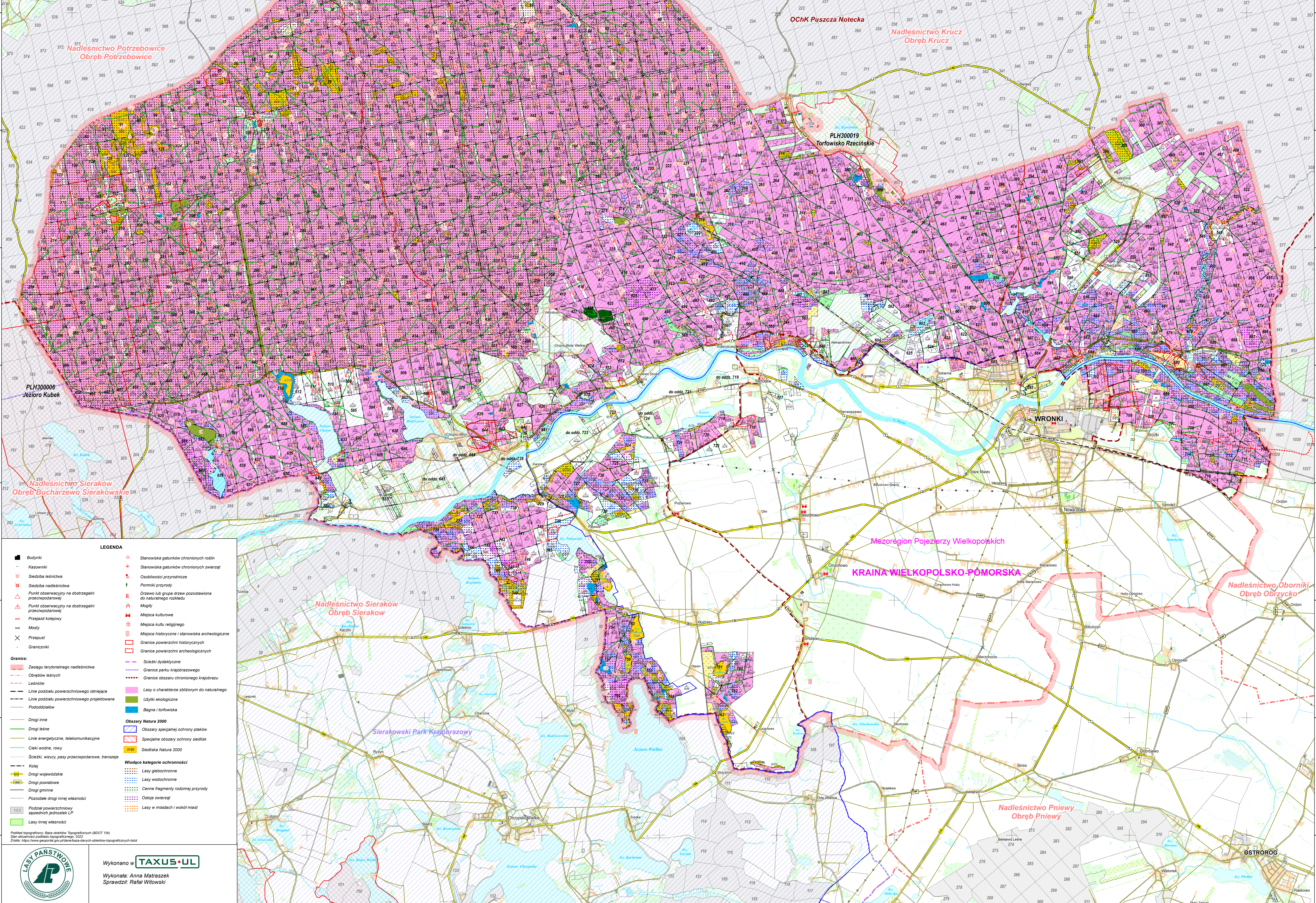


**MAPA PRZEGLĄDOWA
WALORÓW PRZYRODNICZO-KULTUROWYCH
NADLEŚNICTWO
WRONKI**
OBREB
WRONKI
REGIONALNA DYREKCJA LASÓW PAŃSTWOWYCH W PILE
Stan na 1.01.2023 r.
POWIERZCHNIA OGÓLNA - 19 046.47 ha (19 046.4210 ha)
współrzędność 0.00000 ha
SKALA 1:25 000
Układ współrzędnych "PUWG 1992"

PODZIAŁ NA LEŚNICTWA				
Nr	Nazwa	Siedziba	Numery oddziałów	Pow. [ha]
01	Mokrzy	10-694-r	11-14, 32-37, 59-64, 94-100, 132-138, 174-184, 217-227, 265-276, 319	1757.58
02	Debogóra	02-26-r	1-10, 15-27, 38-48, 65-76, 101-112, 139-151, 191-194	1971.65
03	Gogolice	03-119-n	28-31, 49-56, 77-84, 113-119, 152-161, 196-204, 239-247, 288-296, 337-345	1989.80
04	Smolarnia	04-120-b	57, 58, 85-93, 120-131, 162-171, 205-215, 249-259, 297-306, 349-357	1978.41
05	Lasienka	05-472-l	387-398, 455-461, 488-476, 522-536, 540-558, 606-598, 611-619, 665-672, 685	1626.98
06	Lutyniec	06-260-n	172, 173, 216, 280-284, 309-318, 399-409, 462-465, 477-486, 536-542, 557-562, 599-604, 620-625	1607.41
07	Łubowo	07-572-p	320-328, 358, 410-427, 487-498, 563-577, 605, 606, 628-628, 641-643	1532.96
08	Chojno	Chojno Wleś 58	185-190, 228-238, 277-287, 329-336, 359-369, 428-437, 499-507, 578-582, 629, 644	1858.38
09	Pustelnia	09-648-a	370-386, 438-454, 508-521, 583-594, 630-640, 645-654	1894.12
10	Smolnica	10-695-m	543-545, 607-610, 655-664, 673-684, 688-716	1507.03
11	Kłodzisko	11-729-l	717-763	1322.27
Ogółem Nadleśnictwo				19046.47



- LEGENDA**
- Budynki
 - Kasowiki
 - Siedziba leśnictwa
 - Siedziba nadleśnictwa
 - △ Punkt obserwacyjny na dostrzeżalni przeciwpożarowej
 - △ Punkt obserwacyjny na dostrzeżalni przeciwpowodziowej
 - Przejazd kolejowy
 - Mosty
 - Przepust
 - Graniczniki
 - Granice terytorialnego nadleśnictwa
 - Obrębów leśnych
 - Leśnictw
 - Linie podziału powierzchniowego istniejące
 - Linie podziału powierzchniowego projektowane
 - Pododdziały
 - Drogi inne
 - Drogi leśne
 - Linie energetyczne, telekomunikacyjne
 - Ciekі wodne, rowy
 - Ścieżki, wznizy, pasy przeciwpożarowe, transeje
 - Kalesie
 - Drogi wojewódzkie
 - Drogi powiatowe
 - Drogi gminne
 - Pozostałe drogi innej własności
 - Podział powierzchniowy sąsiednich jednostek LP
 - Lasy innej własności
 - Stanowiska gatunków chronionych roślin
 - Stanowiska gatunków chronionych zwierząt
 - Osobliwości przyrodnicze
 - Pomniki przyrody
 - Drzewo lub grupa drzew pozostawiona do naturalnego rozwoju
 - Mogiły
 - Miejsca kulturowe
 - Miejsca kultu religijnego
 - Miejsca historyczne i stanowiska archeologiczne
 - Granice powierzchni historycznych
 - Granice powierzchni archeologicznych
 - Ścieżki dydaktyczne
 - Granice parku krajobrazowego
 - Granice obszaru chronionego krajobrazu
 - Lasy o charakterze zbliżonym do naturalnego
 - Użytki ekologiczne
 - Bagna i torfowiska
 - Obszary Natura 2000
 - Obszary specjalnej ochrony ptaków
 - Specjalne obszary ochrony siedlisk
 - Siedziska Natura 2000
 - Wiodące kategorie ochronności
 - Lasy glebochronne
 - Lasy wodochronne
 - Cenne fragmenty różnorodnej przyrody
 - Ostoje zwierząt
 - Lasy w miastach i wokół miast

Podkład topograficzny: Baza obiektów Topograficznych (BDOT 10k)
 Stan aktualności podkładu topograficznego: 2022
 Źródło: <https://www.gov.pl/web/guest/baza-obiektow-topograficznych-bdot>

Wykonano w **TAXUS-UL**
 Wykonała: Anna Matraszek
 Sprawdził: Rafał Witowski