

ZARZĄDZENIE NR 5/2024

Regionalnego Dyrektora Ochrony Środowiska w Kielcach z dnia 15.10 2024 r.

w sprawie wyznaczenia miejsc zbioru żołądzi dębu bezszypułkowego w rezerwacie przyrody Krzemionki Opatowskie

Na podstawie art. 15 ust. 1 pkt 13 ustawy z dnia 16 kwietnia 2004r. o ochronie przyrody (Dz. U. z 2024 r. poz. 1478 t.j.) zarządza się, co następuje:

§ 1. W rezerwacie przyrody Krzemionki Opatowskie wyznacza się miejsca zbioru żołądzi dębu bezszypułkowego, z drzew rosnących w wydzieleniach: 175-a-00; 175-b-00; 175-c-00; 176-c-00; 177-c-00; 177-f-00 oraz 177-i-00 o łącznej powierzchni 58,98 ha Leśnictwa Jeziórko, Nadleśnictwo Ostrowiec Świętokrzyski. Powierzchnia ta powinna zostać oznaczona w terenie.

§ 2. Miejsca, o których mowa w § 1 przedstawia mapa stanowiąca załącznik do zarządzenia.

§ 3. Podmiotem uprawnionym do zbioru żołądzi dębu bezszypułkowego jest Nadleśnictwo Ostrowiec Świętokrzyski, Sudół 216, 27-400 Ostrowiec Świętokrzyski lub podmiot, któremu te prace zostaną zlecone.

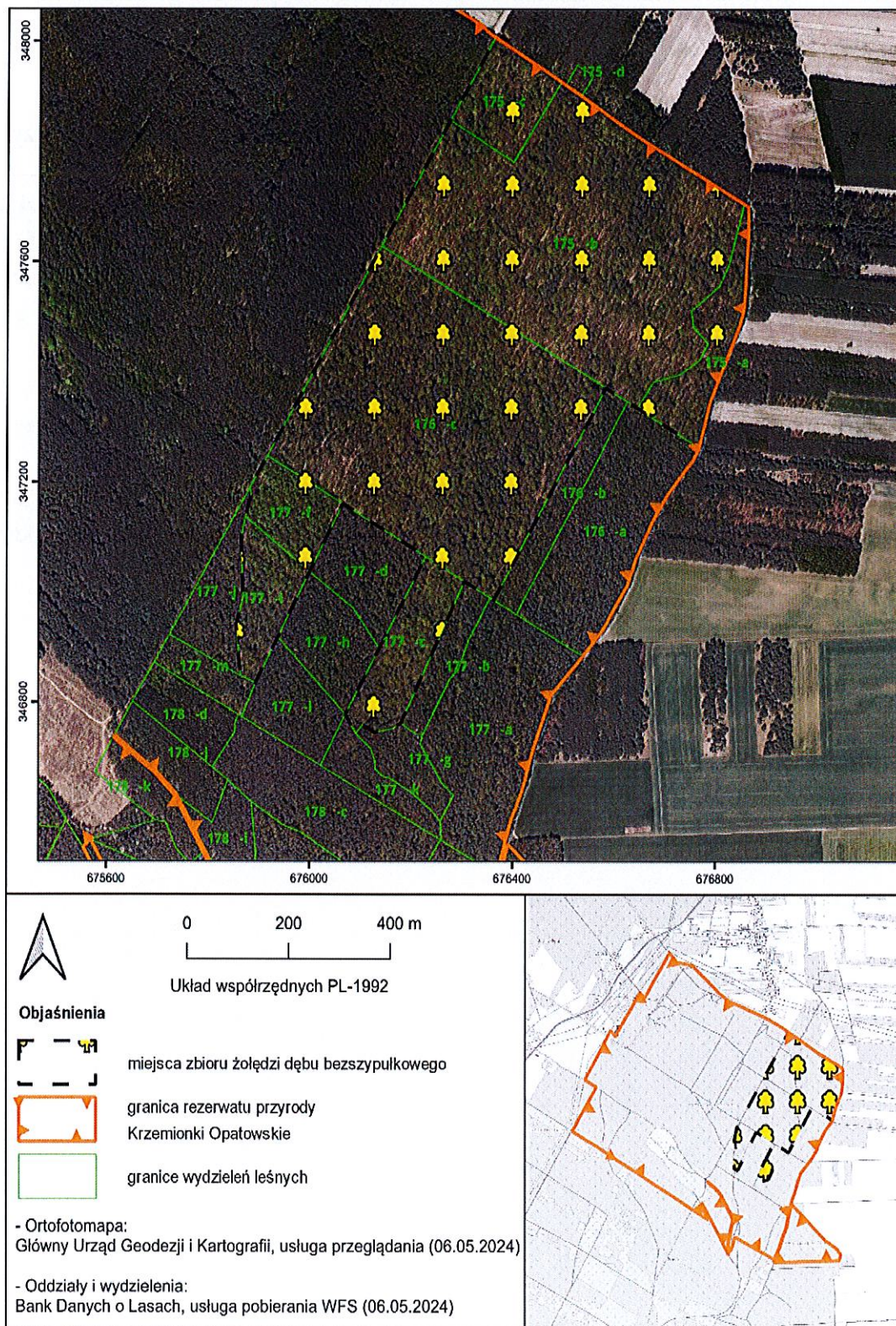
§ 4. Zarządzenie wchodzi w życie z dniem podpisania.

REGIONALNY DYREKTOR
Ochrony Środowiska w Kielcach


mgr inż. Iwona Kędzierska-Gębska

Załącznik nr 1 do zarządzenia Nr 5/2024 z dnia 15.10.2024 r. Regionalnego Dyrektora Ochrony Środowiska w Kielcach w sprawie ustanowienia w sprawie wyznaczenia miejsc zbioru żołądzi dębu bezszypułkowego w rezerwacie przyrody Krzemionki Opatowskie

Załącznik graficzny



UZASADNIENIE

do zarządzenia Nr 5./2024 Regionalnego Dyrektora Ochrony Środowiska w Kielcach z dnia ~~15.10.~~ 15.10.2024 r. w sprawie wyznaczenia miejsc zbioru żołądzi dębu bezszypułkowego w rezerwacie przyrody Krzemionki Opatowskie

Rezerwat przyrody Krzemionki Opatowskie utworzony został Zarządzeniem Ministra Leśnictwa i Przemysłu Drzewnego z dnia 27 czerwca 1995 r. w sprawie uznania za rezerwat przyrody (M. P. Nr 33, poz. 396 ze zm.). Aktualnie obowiązuje zarządzenie Regionalnego Dyrektora Ochrony Środowiska w Kielcach z dnia 20 września 2017 r. w sprawie rezerwatu przyrody Krzemionki Opatowskie (Dz. Urz. Woj. Świąt. poz. 2911 ze zm.). Rezerwat obejmuje obszar lasu, pastwisk i nieużytków o powierzchni 378,83 ha położony w obrębie ewidencyjnym Sudół, gm. Bodzechów powiat ostrowiecki i obrębie ewidencyjnym Stoki Stare gm. Ćmielów powiat ostrowiecki, w województwie świętokrzyskim, na gruntach Nadleśnictwa Ostrowiec Świętokrzyski w Leśnictwie Jeziórko.

Celem ochrony rezerwatu jest zachowanie rzadkich i chronionych gatunków roślin oraz kopalni krzemienia pasiastego, a także wyrobisk górniczych i śladów obozowisk górników.

Zgodnie z art. 15 ust. 1 pkt 13 ustawy z dnia 16 kwietnia 2004 r. o ochronie przyrody (Dz. U. z 2024 r. poz. 1478 t.j.), na terenie rezerwatu przyrody zabrania się zbioru dziko występujących roślin i grzybów oraz ich części za wyjątkiem miejsc wyznaczonych przez regionalnego dyrektora ochrony środowiska.

Nadleśnictwo Ostrowiec Świętokrzyski wnioskiem znak ZG.7212.12.2024 z dnia 28.03.2024 r. zwróciło się o wyrażenie stałej zgody na zbiór żołądzi dębu bezszypułkowego z drzew występujących w rezerwacie przyrody w wydzieleniach: 175-a-00; 175-b-00; 175-c-00; 176-c-00; 177-c-00; 177-f-00 oraz 177-i-00, o łącznej powierzchni 58,98 ha Leśnictwa Jeziórko, Nadleśnictwo Ostrowiec Świętokrzyski. Regionalna Dyrekcja Ochrony Środowiska w Kielcach uznając wniosek za zasadny przygotowała projekt niniejszego zarządzenia.

Z-ca Regionalnego Dyrektora Ochrony Środowiska
Regionalny Konserwator Przyrody w Kielcach

dr inż. Lech Buchholz
15. 10. 2024