



Kasa Rolniczego  
Ubezpieczenia Społecznego

# WYROBY OZNACZONE ZNAKIEM BEZPIECZEŃSTWA KRUS



***DOBROŚLAW -  
Sława producentom  
dbającym  
o bezpieczeństwo  
rolników***



ZNAK BEZPIECZEŃSTWA  
KASY ROLNICZEGO  
UBEZPIECZENIA SPOŁECZNEGO  
KRS 142276 81008 00 44135

# Wyroby oznaczone Znakiem Bezpieczeństwa Kasy Rolniczego Ubezpieczenia Społecznego



**Znak Bezpieczeństwa Kasy Rolniczego Ubezpieczenia Społecznego**, zwany też **Znakiem KRUS**, przyznawany jest na podstawie regulaminu, dla krajowych i importowanych maszyn, urządzeń oraz środków ochrony indywidualnej i zbiorowej, które gwarantują użytkownikom zwiększone bezpieczeństwo przy pracy rolniczej. **Znak Bezpieczeństwa KRUS przyznaje Prezes Kasy** na podstawie wniosku i po uzyskaniu pozytywnej opinii Komisji Kwalifikującej, w skład której wchodzi przedstawiciele: Rady Ubezpieczenia Społecznego Rolników, właściwych Ministrów, Głównego Inspektora Pracy, instytutów naukowych, akredytowanych jednostek badawczo-certyfikujących, producentów i handlowców wyrobów oraz jednostek organizacyjnych Kasy.

Wniosek o przyznanie prawa do oznaczania wyrobów **Znakiem KRUS** mogą złożyć producenci lub ich upoważnieni przedstawiciele, importerzy wyrobów oraz dyrektorzy oddziałów regionalnych Kasy – z inicjatywy własnej lub inicjatywy rolników, ich organizacji i związków. Aktualnie obowiązujący regulamin jest dostępny w internecie: [www.krus.gov.pl](http://www.krus.gov.pl).

**DOBROŚLAW -  
Sława producentom  
dbającym  
o bezpieczeństwo  
rolników**



## WYRÓB OZNACZONY ZNAKIEM BEZPIECZEŃSTWA KRUS

Obecnie, aby wyrób został oznaczony *Znakiem KRUS* musi posiadać:

- deklarację zgodności WE,
- ocenę ryzyka szczątkowego, określającego prawdopodobieństwo wystąpienia zagrożeń wypadkowych,
- certyfikat badania typu WE,
- oznakowanie znakiem CE,
- potwierdzenie bezpieczeństwa wyrobu przez ewentualne dodatkowe badania i praktykę (brak wypadkowo
- oznakowanie wyrobu symbolami graficznymi i napisami dotyczącymi bezpiecznego użytkowania, zamieszczonymi również w instrukcji obsługi.

**Znak Bezpieczeństwa KRUS** przyznawany jest w formie zezwolenia uprawniającego dostawcę do oznaczania tym znakiem w sposób trwały konkretnego wyrobu i używania znaku w działalności marketingowej.

W przypadku obniżenia jakości wyrobu w zakresie bezpieczeństwa i ergonomii, występowania w konstrukcji i budowie wad prowadzących do wypadku przy pracy rolniczej przy użyciu tego wyrobu, Prezes Kasy może cofnąć producentowi lub jego upoważnionemu przedstawicielowi prawo posługiwania się *Znakiem KRUS*. Zezwolenie uprawniające do oznaczania wyrobu wygasa także z chwilą zaprzestania jego produkcji.

W latach 1996-2015 Prezes Kasy podpisał 67 zezwoleń upoważniających 31 producentów do oznaczania *Znakiem KRUS* 219 wyrobów.

Od 2001 roku producenci wyrobów, którym Prezes Kasy zezwolił na oznaczanie ich *Znakiem Kasy* - otrzymują dodatkowo statuetkę „**DOBROŚLAW**”.

Kasa prowadzi rejestr wyrobów, którym przyznano **Znak Bezpieczeństwa KRUS**.

Trwałość i niezawodność wyrobów z przyznanym „*Znakiem Bezpieczeństwa KRUS*” została potwierdzona przez wielu użytkowników i handlowców oraz naukowców.



**DOBROŚLAW -  
Sława producentom  
dbającym  
o bezpieczeństwo  
rolników**



**WYRÓB OZNACZONY ZNAKIEM BEZPIECZEŃSTWA KRUS**

Wały przegubowo-teleskopowe ze wzmocnionymi osłonami typu BA, przenoszące napęd z ciągników do maszyn towarzyszących (4 serie: 130 Nm, 250 Nm, 400 Nm i 540 Nm).

Żebrowanie osłon i rodzaj zastosowanego plastyku zwiększa ich odporność na pęknięcia, zapewnia dłuższe użytkowanie. Osłony zabezpieczają osoby pracujące przed bardzo groźnymi (najczęściej śmiertelnymi) wypadkami pochwylenia odzieży przez wirujący wał.



***DOBROŚLAW -  
Sława producentom  
dbającym  
o bezpieczeństwo  
rolników***

**Producent**  
**Lubelska Fabryka Maszyn Rolniczych S.A.**  
20-469 LUBLIN, ul. Budowlana 8;  
tel. (0 prefix 81) 744-50-71





WYRÓB OZNACZONY ZNAKIEM BEZPIECZEŃSTWA KRUS

Ciągnik rolniczy MTZ 320A z bezpieczną, komfortową kabiną KS-01, z silnikiem typ ZTS MARTIN-LDW 1503 CHD o mocy na WOM wg OECD – 24,6 kW.



**DOBROŚLAW -**  
*Sława producentom  
dbającym  
o bezpieczeństwo  
rolników*

Producent  
**PRONAR MTZ S.A.**

17-210 NAREW, ul. Mickiewicza 101a;  
tel. (0 prefix 85) 681-64-29, 681-63-29



WYRÓB OZNACZONY ZNAKIEM BEZPIECZEŃSTWA KRUS

**Rozsiewacze nawozów mineralnych:**

- **N 049** (dwutarczowy), o szerokości roboczej 10-12-15-18-24 m i pojemności zbiornika 1000-1500 dm<sup>3</sup>;
- **N 054** (jednotarczowy), o szerokości roboczej 6-14 m i pojemności zbiornika 420 dm<sup>3</sup>;
- **N 054/1** (jednotarczowy), o szerokości roboczej 6-14 m i pojemności zbiornika 240 dm<sup>3</sup>;

Tarcze wysiewające rozsiewaczy, łopatki i osłony wykonane są ze stali nierdzewnej, co w połączeniu z mocną i zwartą konstrukcją gwarantuje długotrwałą i niezawodną pracę.

Przydatność użytkową rozsiewaczy nawozów i bezpieczeństwo pracy oceniono w IBMER i SGGW.



**DOBROŚLAW -  
Sława producentom  
dbającym  
o bezpieczeństwo  
rolników**

**Producent  
SIPMA S.A.**

20-469 LUBLIN, ul. Budowlana 26  
tel. (0 prefix 81) 743-92-90, tel./fax 744-05-93



## WYRÓB OZNACZONY ZNAKIEM BEZPIECZEŃSTWA KRUS

### Stacjonarne zaprawiarki do nasion:

- zaprawiarki uniwersalne porcjowe o wydajności do 1t/h – **AL 50** (z zaleceniem stosowania półmasek) oraz **AL 50P z odpylaczem** o wydajności do 1t/h umożliwiają skuteczne zaprawianie nasion wszystkimi dostępnymi w handlu zaprawami na mokro; mogą również pokrywać nasiona nawozem donasiennym (np. BIONALEM).
- zaprawiarka do pracy ciągłej **AGATA z odpylaczem** o wydajności 1-5 t/h, do zaprawiania na mokro nasion zbóż w dużych gospodarstwach rolnych. Może być wyposażona w przenośnik ślimakowy do zaprawiania nasion roślin strączkowych i kukurydzy.

Zapewniają obsługującym bezpieczeństwo (odizolowanie od zaprawy) i chronią przed skażeniem środowiska; odpylacz oczyszcza nasiona z kurzu i plew, gromadząc je w worku foliowym.



Zaprawiarka porcjowa AL 50P  
z odpylaczem



Zaprawiarka AGATA  
z odpylaczem

**DOBROŚLAW -**  
*Sława producentom  
dbającym  
o bezpieczeństwo  
rolników*

Producent  
Przedsiębiorstwo **AGRALEX** – Aleksander Lubiński  
78-325 REDŁO 57 (woj. zachodniopomorskie);  
tel./fax (0 prefix 94) 365-00-10





**WYRÓB OZNACZONY ZNAKIEM BEZPIECZEŃSTWA KRUS**

**Stacjonarna zaprawiarka do nasion HANKA P 218** o wydajności 3-10 t/h do zaprawiania na mokro nasion zbóż, rzepaku oraz nasion roślin strączkowych i kukurydzy.

W skład zaprawiarki wchodzi: rama, kosz zasypowy, mechanizm dozujący zaprawę, komora mieszania z mieszadłem łopatkowym (napędzanym silnikiem elektrycznym z motoreduktorem i przekładnią pasową), komora rozdzielcza z zasuwą na workownik lub odbiór mechaniczny, pompa z silnikiem pneumatycznym, instalacja elektryczna z szafą sterowniczo-sygnalizacyjną i komora zraszania z rozpylaczem pneumatycznym, napędzanym silnikiem elektrycznym. Zaprawiarka zapewnia proporcjonalne zużycie zaprawy w stosunku do ilości ziarna przesypującego się przez komorę zraszania.



***DOBROŚLAW -  
Sława producentom  
dbającym  
o bezpieczeństwo  
rolników***

**Producent**  
**Przedsiębiorstwo AGRALEX – Aleksander Lubiński**  
78-325 REDŁO 57 (woj. zachodniopomorskie);  
tel./fax (0 prefix 94) 365-00-10





## WYRÓB OZNACZONY ZNAKIEM BEZPIECZEŃSTWA KRUS

Przewoźna (mobilna) zaprawiarka do nasion AMELA, która zamontowana na przyczepce samochodowej może być szybko transportowana do dowolnego gospodarstwa samochodem osobowym. Wydajność pracy jest regulowana i wynosi od 2 do 6t/h, a jej konstrukcja pozwala na obsługę różnej wielkości gospodarstw rolnych. Powietrze zanieczyszczone pyłem pochodzącym od nasion jest dokładnie filtrowane w odpylaczu stojącym obok linii technologicznego procesu zaprawiania nasion zbóż.



**DOBROŚLAW -**  
*Sława producentom  
dbającym  
o bezpieczeństwo  
rolników*

**Producent**  
Przedsiębiorstwo **AGRALEX – Aleksander Lubiński**  
78-325 REDŁO 57 (woj. zachodniopomorskie);  
tel./fax (0 prefix 94) 365-00-10



## WYRÓB OZNACZONY ZNAKIEM BEZPIECZEŃSTWA KRUS

**Zawieszana brona rotacyjna U 332/2 ze sprzęgiem hydraulicznym** do łączenia z siewnikami w zestawy uprawowo-siewne.

Brona przeznaczona jest do doprawiania roli po orce pod siew lub po głębokim kultywatorowaniu – w systemie uprawy bezorkowej. Elementy robocze brony (noże) osadzone w wimikach podczas pracy rozbijają bryły, spulchniają glebę i wyrównują powierzchnię pola. Umieszczona z tyłu brony belka kruszy większe bryły, a wał dogniatający (strunowy lub zębaty) zagregowany z broną dodatkowo rozdrabnia bryły i ugniata spulchnioną przez bronę glebę.

Brona jest maszyną zawieszaną na TUZ ciągników klasy 2,0-3,0 i napędzana od ich wałów odbioru mocy (WOM). Czop wału z tyłu przekładni zakończony wielowypustem służy do przekazywania napędu dla dodatkowej maszyny współpracującej z broną.



***DOBROŚLAW -  
Sława producentom  
dbającym  
o bezpieczeństwo  
rolników***

**Producent**

**Fabryka Maszyn Rolniczych FAMAROL S.A.**  
76-200 SŁUPSK, ul. Przemysłowa 100  
tel. (0 prefix 59) 841-80-00



## WYRÓB OZNACZONY ZNAKIEM BEZPIECZEŃSTWA KRUS

Typoszereg zawieszanych, wielofunkcyjnych narzędzi uprawowo-pielęgnacyjnych **WNUP** (4 typy, 7 szerokości roboczych). Zastosowane siłowniki hydrauliczne ułatwiają przygotowanie agregatu do pracy i transportu, eliminując jednocześnie bezpośredni kontakt operatora. Narzędzia znajdują wszechstronne zastosowanie w uprawie gleby (włókowanie ordek zimowych, uprawa wiosenna łąk, niszczenie chwastów w zasiewach zbóż i uprawach ziemniaków, a także do uprawy przedsięwej). **WNUP** cechuje się łatwym i bezpiecznym agregowaniem zarówno z ciągnikiem jak również przy zastosowaniu odpowiednich wersji agregatu.



**DOBROŚLAW** -  
Sława producentom  
dbającym  
o bezpieczeństwo  
rolników

**Producent**  
Zakład Produkcyjno-Handlowy **Dariusz Klimza**  
63-642 PERZÓW 77a  
tel./fax (0 prefix 62) 785-20-35





WYRÓB OZNACZONY ZNAKIEM BEZPIECZEŃSTWA KRUS

**Uniwersalne siewniki zawieszane zbożowe:**

- **S025 i S025/3M** (szerokość robocza – 2,7 m, 25 aparatów wysiewających, pojemność skrzyni nasiennej 350 dm<sup>3</sup>, sterowanie z miejsca pracy traktorzysty – wyłącznie mechanicznie);
- **S074/1M i S074/1E** (szerokość robocza – 3,0 m, 29 aparatów wysiewających, pojemność skrzyni 450 dm<sup>3</sup>, sterowanie z miejsca pracy traktorzysty – mechanicznie lub elektronicznie).

Rolnikom oferowane są redlice stopkowe z nakładkami typu: C (do siewu pasmowego), CL (do siewu płytkiego), GL (do siewu głębokiego). Trwałość i niezawodność siewników została potwierdzona przez wielu użytkowników i handlowców.



**DOBROŚLAW -**  
*Sława producentom  
dbającym  
o bezpieczeństwo  
rolników*

**Producent**  
Fabryka Maszyn Rolniczych **FAMAROL S.A.**  
76-200 SŁUPSK, ul. Przemysłowa 100  
tel. (0 prefix 59) 841-80-00





**WYRÓB OZNACZONY ZNAKIEM BEZPIECZEŃSTWA KRUS**

Uniwersalne siewniki POZNANIAK 6 S043/B2/C2/D/3E, zawieszane jednotorowe o szerokości roboczej 2,0; 2,5; 2,7 i 3,0 m do rzędowego, dokładnego w każdych warunkach glebowych, wysiewu nasion roślin zbożowych, strączkowych, oleistych i niektórych okopowych. Charakteryzują się łatwym manewrowaniem w polu oraz dogodnym transportem, a także konstrukcją umożliwiającą zamknięcie dopływu nasion ze skrzyni nasiennej do poszczególnych aparatów wysiewających za pomocą zastawek, a przez to siew mniejszą ilością redlic, np. wyznaczanie „ścieżek” technologicznych.

Zastosowanie odchylnych den nastawnych oraz podsuwanych rynien pozwala na szybkie i łatwe opróżnianie skrzyni nasiennej z pozostawionego ziarna. Siewniki posiadają centralną i indywidualną regulację siły zglębienia redlic w glebę. Można je agregować z maszynami do uprawy przedsięwej.



***DOBROŚLAW -  
Sława producentom  
dbającym  
o bezpieczeństwo  
rolników***

**Producent**  
**PPHU ROLMASZ Spółka z o.o.**  
99-300 KUTNO, ul. Oporowska 6  
tel. (0 prefix 24) 253-77-51, fax 253-75-24



## WYRÓB OZNACZONY ZNAKIEM BEZPIECZEŃSTWA KRUS

Zawieszany siewnik precyzyjny ALEX typ S 011 do punktowego wysiewu nasion warzyw (marchwi, pietruszki, cebuli, buraków ćwikłowych, grochu, fasoli szparagowej i in.) o wielkości od 0,8 do 14 mm. Podstawowym elementem roboczym siewnika jest taśma perforowana, będąca obwodem zamkniętym, która jest przewijana między odpowiednio usytuowanymi kołami i rolkami prowadzącymi. W zestawie znajduje się 2 do 8 sekcji z redlicami jedno-, dwu-, trzyczędowymi. Siewnik współpracuje z ciągnikiem minimum klasy 0,6. Brak wypadków podczas eksploatacji siewników oraz duże ich walory użytkowe potwierdzają użytkownicy tych maszyn.



**DOBROŚLAW -**  
*Sława producentom  
dbającym  
o bezpieczeństwo  
rolników*

**Producent**  
Firma **WEREMCZUK S.C.**  
20-050 LUBLIN, Szerokie 110 (Nałęczowska 190)  
tel. (0 prefix 81) 525-74-44

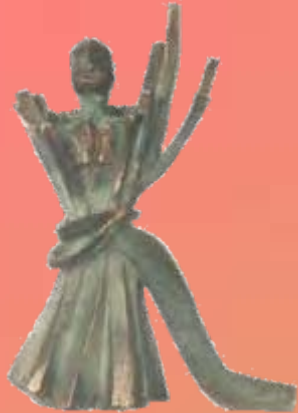


## WYRÓB OZNACZONY ZNAKIEM BEZPIECZEŃSTWA KRUS

Sadzarka dwurzędowa do ziemniaków S-208/3 z osłoniętymi zespołami wysadzającymi sadzeniaki.

Nadstawka zbiornika zasypowego oraz zmieniona (w stosunku do sadzarki S-208/1) konstrukcja wstrząsacza zwiększają równomierność sadzenia oraz eliminują ręczne korygowanie pracy sadzarki poprzez zgarnianie nadmiaru sadzeniaków z kubków.

Sadzarka w jednym cyklu wykonuje kompleks prac związanych z sadzeniem ziemniaków, tj.: wyoruje bruzdy, automatycznie wysadza ziemniaki i zagamia ziemię w redliny.



**DOBROŚLAW -**  
*Sława producentom  
dbającym  
o bezpieczeństwo  
rolników*



Producent

**POL-MOT TUR S.A.**

11-406 BIEDASZKI MAŁE 1, (woj. warmińsko-mazurskie)

tel. (0 prefix 89) 751-41-71

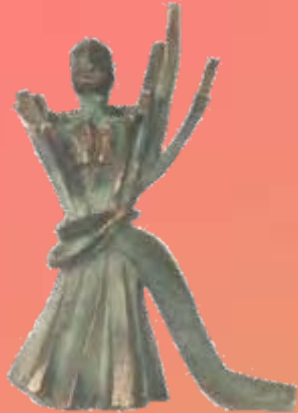




## WYRÓB OZNACZONY ZNAKIEM BEZPIECZEŃSTWA KRUS

### Opryskiwacze polowe:

- zawieszany 600/12 – HEROS, typ P 156/4,
  - przyczepiany 2500/18PH – GOLIAT, typ P 356/4,
- przeznaczone są do wykonywania zabiegów ochrony roślin oraz nawożenia nawozami mineralnymi rozpuszczalnymi w wodzie. Opryskiwacze agregowane są z ciągnikami klasy 0,9 (HEROS) i powyżej 1,4 (GOLIAT). Bezpieczeństwo użytkowania opryskiwaczy oceniono w Przemysłowym Instytucie Maszyn Rolniczych w Poznaniu.



**DOBROŚLAW -**  
*Sława producentom  
dbającym  
o bezpieczeństwo  
rolników*

### Producent

Kujawska Fabryka Maszyn Rolniczych **KRUKOWIAK** Spółka z o.o.  
87-880 BRZEŚĆ KUJAWSKI, Redecz Krukowy  
tel. (0 prefix 54) 252-21-07

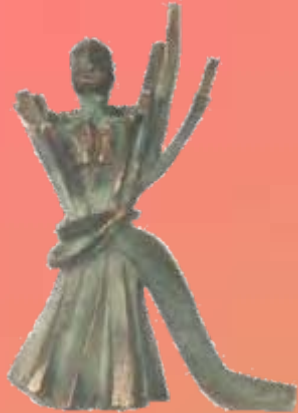


ZNAK BEZPIECZEŃSTWA  
KASY ROLNICZEJ  
W BEZPIECZEŃSTWA SPOŁECZNEGO  
NR 1227W 8108 00 44/85



WYRÓB OZNACZONY ZNAKIEM BEZPIECZEŃSTWA KRUS

Półzawieszane opryskiwacze polowe serii APOLLO 1000, 1500 i 2000 (P-156/3 ORP1000/16/H, P-156/2 ORP1500/18H, P-151 ORP2000/18/H) o szerokości roboczej 12, 14, 15, 16 i 18 m przeznaczone są do wykonywania zabiegów ochrony roślin i nawożenia nawozami płynnymi w uprawach polowych – w gospodarstwach średnich i dużych.



**DOBROŚLAW -**  
*Sława producentom  
dbającym  
o bezpieczeństwo  
rolników*

**Producent**

Kujawska Fabryka Maszyn Rolniczych **KRUKOWIAK** Spółka z o.o.  
87-880 BRZEŚĆ KUJAWSKI, Redecz Krukowy  
tel. (0 prefix 54) 252-21-07, 252-20-27



WYRÓB OZNACZONY ZNAKIEM BEZPIECZEŃSTWA KRUS

Przyczepiane opryskiwacze sadownicze TAJFUN P 154/3, P 154/2, P 154/5 o pojemności zbiornika (1000, 1500 i 2000 l), przeznaczone są do wykonywania zabiegów ochronnych w sadach tradycyjnych oraz plantacjach krzewów. Opryskiwacze te można również wykorzystać do opryskiwania laną sadowniczą oraz do współpracy z belką herbicydową, zamocowaną z przodu ciągnika. Opryskiwacze wyposażone są w pompę włoską Comet APS 121, zbiornik włoski trzykomorowy (zbiornik główny na ciecz roboczą, dodatkowy na płukanie układu cieczowego oraz dodatkowy, na ciecz do mycia rąk) wykonany z polietylenu.



**DOBROŚLAW -**  
*Sława producentom  
dbającym  
o bezpieczeństwo  
rolników*

**Producent**

Kujawska Fabryka Maszyn Rolniczych **KRUKOWIAK** Spółka z o.o.  
87-880 BRZEŚĆ KUJAWSKI, Redecz Krukowy  
tel. (0 prefix 54) 252-21-07, 252-20-27; fax: 252-10-54

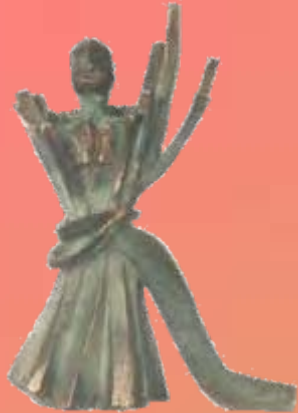


**WYRÓB OZNACZONY ZNAKIEM BEZPIECZEŃSTWA KRUS**

Zawieszane opryskiwacze połowe serii **PILMET 1000 ZAW** (**PILMET 1012 ZAW P 323/0**, **PILMET 1014** i **115 ZAW P 323/1 i 2** oraz **PILMET 1016** i **1018 ZAW P 323/3 i 4**), o szerokości roboczej belki 12, 14, 15, 16 i 18 m.

Zbiornik główny (1000 dcm<sup>3</sup>) wykonany z tworzywa sztucznego o wysokiej odporności chemicznej we wlewie ma zamieszczony rozładniacz środków chemicznych. Opryskiwacz posiada także zbiornik na wodę do mycia rąk (20 dcm<sup>3</sup>).

Sterowanie linkowe zaworem z kabiny ciągnika.



***DOBROŚLAW -  
Sława producentom  
dbającym  
o bezpieczeństwo  
rolników***

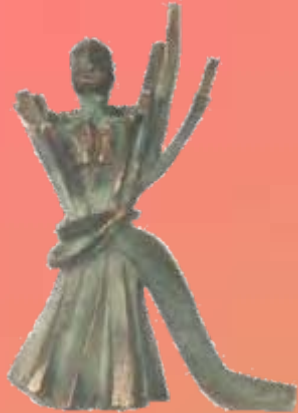
**Producent**  
**Fabryka Maszyn Rolniczych PILMET S.A.**  
54-156 WROCLAW, ul. Metalowców 25  
tel. (0 prefix 71) 358-42-26





## WYRÓB OZNACZONY ZNAKIEM BEZPIECZEŃSTWA KRUS

Opryskiwacze polowe zawieszane METIS 412/415 (PILMET 412 LUX i PILMET 415 LUX) oferowane są rolnikom gospodarstw średniej wielkości, posiadających pola w różnych miejscach i często o nieregularnych kształtach (np. trójkąt, romb). Zbiornik opryskiwaczy wykonany jest z wysokiej jakości polietyleny, odpornego na działanie czynników zewnętrznych, takich jak wysokie i niskie temperatury oraz promieniowanie UV. Opryskiwacze charakteryzują się m.in. tym, że komora główna na ciecz roboczą i komora na wodę do płukania układu cieczowego po zakończonej pracy oraz komora na wodę do mycia rąk, stanowią jeden zespół.



**DOBROŚLAW -**  
*Sława producentom  
dbającym  
o bezpieczeństwo  
rolników*

**Producent**  
**Fabryka Maszyn Rolniczych PILMET S.A.**  
54-156 WROCŁAW, ul. Metalowców 25  
tel. (0 prefix 71) 35-84-226





**WYRÓB OZNACZONY ZNAKIEM BEZPIECZEŃSTWA KRUS**

Opryskiwacze polowe **PILMET Europa 2518/2520/2521/2524** przeznaczone do opryskiwania upraw polowych oraz do nawożenia nawozami płynnymi w gospodarstwach wielkotowarowych. Na jednoosiowym i dwukołowym podwoziu umieszczony jest zbiornik z tworzywa sztucznego o wysokiej odporności chemicznej. W przedniej części ramy, przed zbiornikiem, znajduje się pompa przeponowa napędzana wałem przegubowo-teleskopowym od WOM ciągnika. W tylnej części ramy zamocowana jest belka polowa, sterowana hydraulicznie z kabiny ciągnika (podnoszenie i opuszczanie oraz składanie i rozkładanie) z automatycznym systemem jej wychylenia i ustawienia w stałej pozycji do skłonu. Opryskiwacze wyposażono w zawór regulacyjny, utrzymujący stałe ciśnienie opryskiwania (sterowany z kabiny ciągnika).



***DOBROŚLAW -  
Sława producentom  
dbającym  
o bezpieczeństwo  
rolników***

**Producent**  
**Fabryka Maszyn Rolniczych PILMET S.A.**  
54-156 WROCLAW, ul. Metalowców 25  
tel. (0 prefix 71) 358-42-26



WYRÓB OZNACZONY ZNAKIEM BEZPIECZEŃSTWA KRUS

Trzy typy przyczepianych opryskiwaczy połowych ELARA 1212, 1215, 1218 (PILMET 1212, 1215, 1218) o pojemności zbiornika 1200 dm<sup>3</sup> i szerokości roboczej 12, 15 i 18 m. Opryskiwacze przeznaczone są do wykonywania zabiegów ochrony roślin i nawożenia nawozami płynnymi w uprawach połowych oraz specjalnych, takich jak, np. plantacje ogrodnicze i szkółki leśne w terenie równinnym i pofalowanym; max. pochylenie zboczy do 8,5°. Źródło energii – ciągniki klasy 0,9-1,4.



**DOBROŚLAW -**  
*Sława producentom  
dbającym  
o bezpieczeństwo  
rolników*

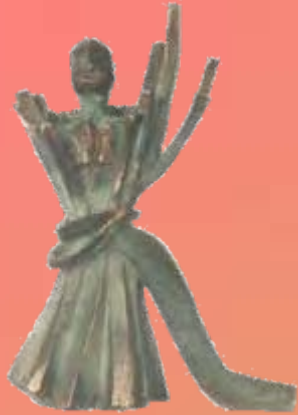
Producent  
Fabryka Maszyn Rolniczych **PILMET S.A.**  
54-156 WROCLAW, ul. Metalowców 25  
tel. (0 prefix 71) 35-84-226



WYRÓB OZNACZONY ZNAKIEM BEZPIECZEŃSTWA KRUS

Typoszereg przyczepianych opryskiwaczy sadowniczych **ŚLEZA 1000 Millennium** do zabiegów ochrony roślin w uprawach sadowniczych, jagodnikach i winnicach.

W tylnej części opryskiwacza może być zamontowana jedna z przystawek opryskujących: wentylator, kolumna wysoka „SAD”, przystawka niska „JAG”, kolumna „OKTOPUS”, kolumna wysoka „SUPER”. Opryskiwacze wyposażone są w zawór sterujący typu „BAYMATIC”, umożliwiający sterowanie opryskiwaczem z kabiny ciągnika. Polietylenowe zbiorniki opryskiwaczy posiadają dwa otwory wlewowe.



**DOBROŚLAW** -  
Sława producentom  
dbającym  
o bezpieczeństwo  
rolników

Producent  
Fabryka Maszyn Rolniczych **PILMET S.A.**  
54-156 WROCLAW, ul. Metalowców 25  
tel. (0 prefix 71) 358-42-26





**WYRÓB OZNACZONY ZNAKIEM BEZPIECZEŃSTWA KRUS**

Przyczepiane i półzawieszane opryskiwacze połowe **PILMET 1600** (P 330/0, P 330/1 i P 330/2) o szerokości roboczej 18,0; 16,0 i 15,0 m, z rozkładaną ręcznie belką i hydraulicznie regulowaną wysokością rozpylaczy nad ziemią. Zawór regulacyjno-rozdzielczy sterowany jest z kabiny ciągnika za pomocą linki „Bowdena”. Polietylenowy zbiornik odporny na uderzenia i działanie środków chemicznych, z wlewem wyposażonym w rozwadniacz środków chemicznych, posiada zaokrąglone narożniki, co zapobiega osadzaniu się pozostałości pestycydów oraz ułatwia płukanie. Zawiera wewnątrz pojemnik wody czystej (140l) – do płukania układu cieczowego opryskiwacza.



***DOBROŚLAW -  
Sława producentom  
dbającym  
o bezpieczeństwo  
rolników***

**Producent**  
**Fabryka Maszyn Rolniczych PILMET S.A.**  
54-156 WROCŁAW, ul. Metalowców 25  
tel. (0 prefix 71) 358-42-26



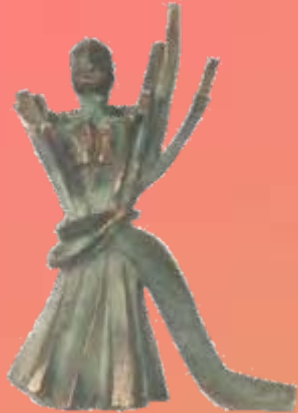


WYRÓB OZNACZONY ZNAKIEM BEZPIECZEŃSTWA KRUS

Opryskiwacze polowe półzawieszane o szerokości roboczej 18 m:

- PILMET 2018, typ P111/1 o pojemności zbiornika 2000 dm<sup>3</sup>,
- PILMET 2518, typ P164/1 o pojemności zbiornika 2500 dm<sup>3</sup>.

Obsługę opryskiwaczy ułatwia hydrauliczne podnoszenie i opuszczanie oraz składanie i rozkładanie belek polowych, a także sterowanie z miejsca traktorzysty zaworem włączającym i wyłączającym oprysk. Dodatkowo opryskiwacze wyposażone są w dysze przeciwzroszeniowe systemu „Air Tex” i dysze inżektorowe z zasysaniem powietrza.



**DOBROŚLAW -**  
*Sława producentom  
dbającym  
o bezpieczeństwo  
rolników*

Producent  
Fabryka Maszyn Rolniczych PILMET S.A.  
54-156 WROCLAW, ul. Metalowców 25  
tel. (0 prefix 71) 358-42-26



WYRÓB OZNACZONY ZNAKIEM BEZPIECZEŃSTWA KRUS

Przyczepiane opryskiwacze sadownicze AGROLA 2000 et – P 161, 1500 et – P 161/1, 1000 et – P 161/2 i 800 et – P 161/3, o pojemności zbiornika: 2000, 1500, 1000 i 800 dm<sup>3</sup> przeznaczone do wykonywania zabiegów w sadach karłowych i półkarłowych.



**DOBROŚLAW -**  
*Sława producentom  
dbającym  
o bezpieczeństwo  
rolników*

**Producent**  
**Zakład Handlowo-Produkcyjny AGROLA**  
17-140 SADOWNE, Płatkownica 84 (powiat węgrowski)  
tel. (0 prefix 25) 676-01-30, fax 676-01-31



WYRÓB OZNACZONY ZNAKIEM BEZPIECZEŃSTWA KRUS

Opryskiwacze ręczne ORION o pojemności zbiorników 3, 6, 9 i 12 dm<sup>3</sup> charakteryzują się starannym i dokładnym wykonaniem oraz trwałością w eksploatacji. Szczelność połączeń zabezpiecza użytkownika przed kontaktem ze stosowanym środkiem chemicznym.

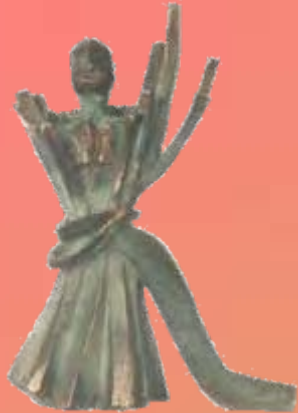
W związku ze stosowaniem coraz większej ilości środków chemicznych, wykazujących dużą agresywność w stosunku do tworzywa, z którego wykonano zbiorniki opryskiwaczy, producent zaleca aby po 5 letnim okresie użytkowania, opryskiwacze poddać ocenie przez autoryzowany serwis firmy KWAZAR CORPORATION Spółka z o.o.

Trwałość i niezawodność opryskiwaczy zostały potwierdzone przez ekspertów naukowych, wielu użytkowników i handlowców.



Producent

Przedsiębiorstwo KWAZAR CORPORATION Spółka z o.o.  
96-313 JAKTORÓW, ul. Chelmońskiego 144;  
tel. (0 prefix 46) 855-61-97



**DOBROŚLAW** -  
Sława producentom  
dbającym  
o bezpieczeństwo  
rolników





WYRÓB OZNACZONY ZNAKIEM BEZPIECZEŃSTWA KRUS

Opryskiwacz NEPTUN o pojemności 15 dm<sup>3</sup> jest profesjonalnym urządzeniem do wykonywania zabiegów z użyciem środków ochrony roślin i nawozów, we wszelakiego rodzaju uprawach rolnych i ogrodnich. Ze względu na możliwość przyłączenia elementów wyposażenia specjalistycznego NEPTUN znajduje zastosowanie w najbardziej specyficznych i trudnych warunkach pracy, gdzie niezbędna jest niezawodność i wydajność. Wszystkie elementy opryskiwacza wykonane są z materiałów o wysokiej wytrzymałości i odporności chemicznej (uszczelnienia z witonu, elementy metalowe ze stali nierdzewnej). Bezpieczeństwo pracy zwiększa fakt, iż zbiornik nie posiada żadnego otworu poniżej poziomu cieczy roboczej co czyni urządzenie w 100 procentach szczelnym.



**DOBROŚLAW -**  
*Sława producentom  
dbającym  
o bezpieczeństwo  
rolników*

**Producent**

Przedsiębiorstwo KWAZAR CORPORATION Spółka z o.o.  
96-313 JAKTORÓW, ul. Chelmońskiego 144;  
tel. (0 prefix 46) 855-61-97



## WYRÓB OZNACZONY ZNAKIEM BEZPIECZEŃSTWA KRUS

Kosiarki rotacyjne dwubębnowe, zawieszane, gómonapędowe:

- Z070/1 o szerokości roboczej 1,35 m,
- Z105/1 o szerokości roboczej 1,65 m,
- Z125/1 o szerokości roboczej 1,85 m,
- Z125/2K ze spalchniaczem pokosów („kondycjonerem”) o szerokości roboczej 1,85 m.

Posiadają automatyczny bezpiecznik, rozłączający maszynę podczas pracy, gdy maszyna natrafi na przeszkodę (pień, większy kamień) i zatrząsk ułatwiający przestawienie maszyny z położenia transportowego w robocze.



**DOBROŚLAW** -  
Sława producentom  
dbającym  
o bezpieczeństwo  
rolników

**Producent**

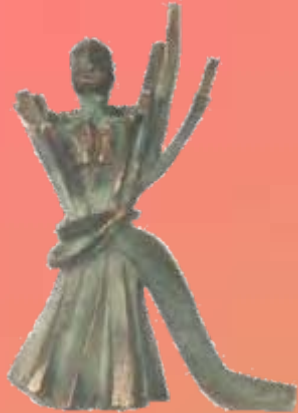
Fabryka Maszyn Rolniczych **FAMAROL S.A.**  
76-200 SŁUPSK, ul. Przemysłowa 100  
tel. (0 prefix 59) 841-80-00



## WYRÓB OZNACZONY ZNAKIEM BEZPIECZEŃSTWA KRUS

- Zawieszane kosiarki rotacyjne dwubębnowe Z 133 (o szer. rob. 1,35 m) i Z 175 (o szer. rob. 1,65 m) do koszenia traw i zielonek niskołodygowych na łąkach i polach uprawnych o wyrównanej powierzchni i nachyleniu do 12°;
- Zawieszana przetrząsaczo-zgrabiarka karuzelowa Z 275 (o szer. rob. 3,0 m) do przetrząsania i zgrabiania skoszonych traw oraz zielonek.

Wysokie walory funkcjonalne, eksploatacyjne i bezpieczeństwa pracy ww. maszyn potwierdzają opinie rolników i handlowców.



**DOBROŚLAW** -  
Sława producentom  
dbającym  
o bezpieczeństwo  
rolników

### Producent

Zakład Produkcji Maszyn Rolniczych **MESKO-ROL Spółka z o.o.**  
26-111 SKARŻYSKO KAMIENNA, ul. Legionów 122  
tel. (0 prefix 41) 253-33-89, fax 253-33-09





## WYRÓB OZNACZONY ZNAKIEM BEZPIECZEŃSTWA KRUS

Linia technologiczna do zbioru i zagospodarowania sianokiszonki składająca się z 17. maszyn rolniczych, tj.: trzech zawieszanych kosiarek rotacyjnych talerzowych (Z-183, Z-126, Z-184), spulchniacza pokosów (Z-523), czterech pras zwijających (Z-276, Z-276/1, Z-279 i Z-279/1) dwóch wózków samozaładowczo-sterujących (T-150, T-150/1), chwytaka bel (T-371) i ich nośnika (T-367), rozwijacza (H-912), rozdrabniacza (H-186) oraz dwóch owijarek bel (Z-274, Z-281), a także ładowacza czołowego (T-426).

Producent maszyn zapewnia pełną informację o zagrożeniach w instrukcjach obsługi i na maszynach – w postaci piktogramów oraz nalepek ostrzegawczych.



Kosiarka rotacyjna PRERIA



Prasa zwijająca FARMA



Wózek samozaładowczo-sterujący DROMADER

**DOBROŚLAW -**  
*Sława producentom  
dbającym  
o bezpieczeństwo  
rolników*



WYRÓB OZNACZONY ZNAKIEM BEZPIECZEŃSTWA KRUS



Chwytnik do bal KRAB



Nośnik widłowy SOLO



Rozwijacz bal ROZMARYN



Owijarka bal TEKLA



Owijarka bal Ariadna



**DOBROŚLAW -**  
*Sława producentom  
dbającym  
o bezpieczeństwo  
rolników*

**Producent  
SIPMA S.A.**

20-469 LUBLIN, ul. Budowlana 26  
tel. (0 prefix 81) 743-92-90, tel./fax 744-05-93



ZNAK BEZPIECZEŃSTWA  
KASY ROLNICZEGO  
WSPRZECIENIA SPOŁECZNEGO  
ul. Łódzka 81/83 00-441/81

**WYRÓB OZNACZONY ZNAKIEM BEZPIECZEŃSTWA KRUS**

Zawieszana owijarka bel Z 557, do owijania pojedynczych cylindrycznych bel z podwędniętą zieloną trawą i roślin motylkowych specjalną, rozciągliwą folią samoprzylepną, z przeznaczeniem na sianokiszonkę. Owijarka posiada licznik wskazujący aktualną ilość owinięć beli, a sygnalizator akustyczny informuje o zakończeniu cyklu owijania. Sterowanie odbywa się z kabiny ciągnika poprzez rozdzielacz hydrauliczny. Ponadto owijarka charakteryzuje się małym zapotrzebowaniem mocy dzięki kołom podporowym odciążającym ciągnik, dużą i łatwą manewrowością dzięki zawieszeniu na TUZ ciągnika oraz delikatnym sposobem układania beli na podłożu co zabezpiecza ją przed uszkodzeniami mechanicznymi.



***DOBROŚLAW -  
Sława producentom  
dbającym  
o bezpieczeństwo  
rolników***

**Producent  
SIPMA S.A.**

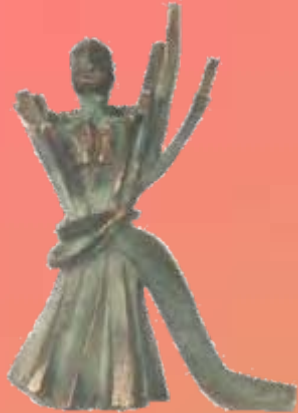
20-469 LUBLIN, ul. Budowlana 26  
tel. (0 prefix 81) 743-92-90, tel./fax 744-05-93





**WYRÓB OZNACZONY ZNAKIEM BEZPIECZEŃSTWA KRUS**

Zawieszane kosiarki rotacyjne bębnowe Z 010/1, Z 010/2, Z 064, oraz Z 010/3, Z 010/4 ze spulchniaczem, o szerokości roboczej 1,85 m, 2,10 m, 1,35 m i wydajności 2,0 ha/h, 2,5 ha/h i 1,0 ha/h. Przeznaczone są do koszenia zielonek na trwałych użytkach zielonych oraz na niezakamienionych polach uprawnych. Przystosowane do koszenia poboczy i skarp o pochyleniu nawet do 40°. Stała wysokość koszenia (nastawiona fabrycznie 5,9 cm, regulowana również pierścieniami) korzystnie wpływa na szybkość odrastania traw i nie niszczy układu korzeniowego roślin. Podnośnik hydrauliczny pozwala na wygodny transport kosiarek z tyłu lub boku ciągnika, a także w pionie (Z-010/3 i 4).



***DOBROŚLAW -  
Sława producentom  
dbającym  
o bezpieczeństwo  
rolników***

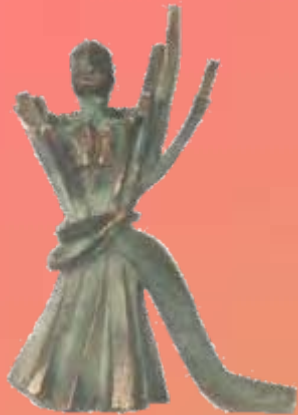
**Producent  
Firma „SaMASZ”**

15-161 BIAŁYSTOK, ul. Trawiasta 30  
tel. (0 prefix 85) 654-45-84, fax 664-70-41



WYRÓB OZNACZONY ZNAKIEM BEZPIECZEŃSTWA KRUS

Przyczepiane prasy wysokiego stopnia zgniotu Z 224/1 i Z 224/2 do zbierania, prasowania i wiązania słomy pokombajnowej i siana w prostopadłościennne bele („kostki”). Prasy Z 224/1 wyposażone są w podbieracz podnoszony mechanicznie, natomiast prasy Z 224/2 – hydraulicznie. Załadunek bel na przyczepę odbywa się za pomocą ślizgu tylnego (wyposażenie standardowe) lub ślizgu bocznego.



**DOBROŚLAW -**  
*Sława producentom  
dbającym  
o bezpieczeństwo  
rolników*

Producent  
**SIPMA S.A.**

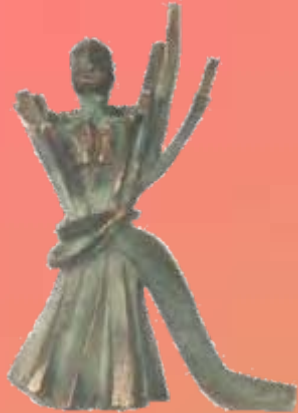
20-469 LUBLIN, ul. Budowlana 26  
tel. (0 prefix 81) 743-92-90, tel./fax 744-05-93



WYRÓB OZNACZONY ZNAKIEM BEZPIECZEŃSTWA KRUS

Przyczepiana prasa wysokiego stopnia zgniotu, typ Z 511 do zbierania, prasowania i wiązania w prostopadłościennie bele słomy zbóż pozostawionej przez kombajn zbożowy lub siana zgrabionego w wały. Bele słomy lub siana są pozostawiane przez prasę na polu lub łące. Stosując wyposażenie specjalne prasy, można bele („kosztki”) ładować bezpośrednio na przyczepę zaczepioną do dyszla tylnego prasy.

Prasy Z 511 produkowane są od 1996 roku i odznaczają się – w porównaniu do tego typu pras – mniejszą masą i mniejszym zapotrzebowaniem mocy.



**DOBROŚLAW -**  
*Sława producentom  
dbającym  
o bezpieczeństwo  
rolników*

**Producent**  
Fabryka Maszyn Rolniczych **FAMAROL S.A.**  
76-200 SŁUPSK, ul. Przemysłowa 100  
tel. (0 prefix 59) 841-80-00





**WYRÓB OZNACZONY ZNAKIEM BEZPIECZEŃSTWA KRUS**

Przyczepiana prasa zwijająca **GALLA Z 562**, do zbioru i zwijania w bele siana, zielonki i słomy w terenie równinnym i pagórkowatym o pochyleniu zboczy do 8°. Współpracuje z ciągnikami o mocy powyżej 35 kW. W skład prasy wchodzi m.in. podbieracz, wały zwijające (belujące), mechanizm owijania sznurkiem, zespół napędowy, instalacja hydrauliczna i elektryczna, osłony, podpory, bariera ochronna, blokady cylindrów.



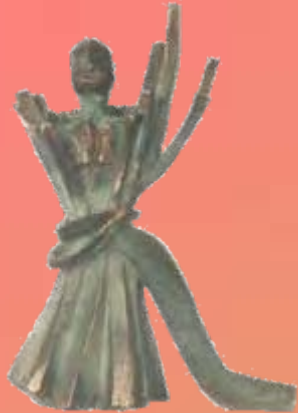
***DOBROŚLAW -  
Sława producentom  
dbającym  
o bezpieczeństwo  
rolników***

**Producent**  
**METAL-FACH Spółka z o.o.**  
16-100 SOKÓŁKA, ul. Kresowa 62  
tel. (0 prefix 85) 711-98-40, fax 711-90-65



## WYRÓB OZNACZONY ZNAKIEM BEZPIECZEŃSTWA KRUS

Owijarka bel Z 577 po owinięciu beli z podwiniętą zielonką. Maszyna współpracuje z ciągnikiem o mocy powyżej 30 kW. Dodatkowo owijarka może być wyposażona w urządzenie do stawiania bel; urządzenie zabezpiecza belę przed rozerwaniem folii podczas osuwania się ze stołu. Maszyna Z 577 charakteryzuje się dużą wydajnością, ponieważ zbiór i owijanie odbywa się w czasie przejazdu do następnej beli. Czas owinięcia jednej beli wynosi około 2. minut. Owijarka posiada licznik, na którym wyświetla się aktualna ilość owinięć danej beli.



**DOBROŚLAW -**  
*Sława producentom  
dbającym  
o bezpieczeństwo  
rolników*

**Producent**  
**METAL-FACH Spółka z o.o.**  
16-100 SOKÓŁKA, ul. Kresowa 62  
tel. (0 prefix 85) 711-98-40, fax 711-90-65



**WYRÓB OZNACZONY ZNAKIEM BEZPIECZEŃSTWA KRUS**

Przyczepiane wozy paszowe BELMIX T-659/1, T-659, T-659/2 o pojemności zbiorników: 9,11 i 13 m<sup>3</sup> służą do przygotowania, transportu i dozowania pasz bezpośrednio do stanowisk paszowych bydła. Badania wykazały, że zastosowanie wozów paszowych do mieszania pasz z pionowymi świdrami mieszającymi zwiększają ekonomikę hodowli krów, czyli skracają czas jaki trzeba poświęcić prawidłowemu karmieniu oraz zwiększają wydajność produkcji mleka.



***DOBROŚLAW -  
Sława producentom  
dbającym  
o bezpieczeństwo  
rolników***

**Producent**  
**METAL-FACH Spółka z o.o.**  
16-100 SOKÓŁKA, ul. Kresowa 62  
tel. (0 prefix 85) 711-98-40, fax 711-90-65





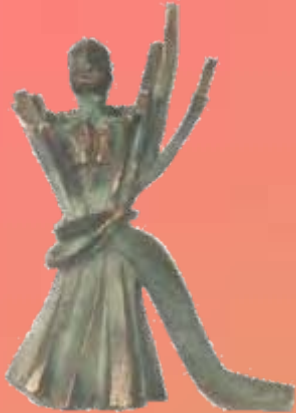
WYRÓB OZNACZONY ZNAKIEM BEZPIECZEŃSTWA KRUS

Kopaczki przenośnikowe Z 653 oraz Z 653/1 są maszynami zawieszanymi, napędzanymi od WOM ciągnika współpracującego.

**Kopaczka Z-653** kopie dwie redliny ziemniaków, odsiewa ziemię i układa wykopane bulwy w podłużny wał. Maszyna przystosowana jest do pracy na plantacjach o szerokości międzyrzędzi 62,5-67,5 cm.

**Kopaczka Z-653/1** służy do kopania cebuli, odsiania ziemi i ułożenia wykopanej cebuli w podłużny wał za sobą. Maszyna przeznaczona jest do kopania czterech redlin cebuli w jednym przejeździe roboczym.

Zaleca się, aby kopaczki pracowały na glebach lekkich i średniozwięzłych o wilgotności do 18 %, zakamienieniu do 10 t/ha, w terenie o pochyleniu 5° i plonie porostu do 10 t/ha.



**DOBROŚLAW -**  
*Sława producentom  
dbającym  
o bezpieczeństwo  
rolników*



Kopaczka Z 653  
do ziemniaków



Kopaczka Z 653/1  
do cebuli

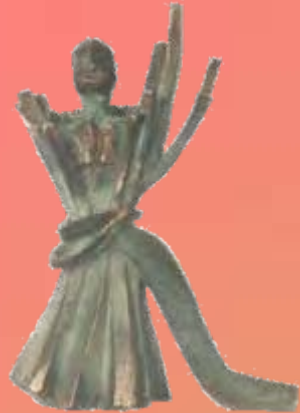
**Producent**

Kujawska Fabryka Maszyn Rolniczych **KRUKOWIAK** Spółka z o.o.  
87-880 BRZEŚĆ KUJAWSKI, Redecz Krukowy  
tel. (0 prefix 54) 252-21-07, 252-20-27; fax: 252-10-54



## WYRÓB OZNACZONY ZNAKIEM BEZPIECZEŃSTWA KRUS

**Przyczepiany zbieracz do cebuli Z 437.** Zbieracz pobiera z rzędów wysuszoną cebulę i przemieszcza na jadący z boku środek transportu. Zbiór odbywa się za pomocą zespołu składającego się z walca z pianki poliuretanowej i przenośnika rusztowego. Z przenośnika wzdłużnego materiał przekazywany jest na przenośnik poprzeczny, który podaje plon na poruszający się równoległe do maszyny środek transportowy. Zbieracz wyposażony jest w hydrauliczne rozkładanie do pozycji praca/transport i regulację nachylenia przenośnika transportującego cebulę na środek transportu.



***DOBROŚLAW -  
Sława producentom  
dbającym  
o bezpieczeństwo  
rolników***



### Producent

Kujawska Fabryka Maszyn Rolniczych **KRUKOWIAK** Spółka z o.o.  
87-880 BRZEŚĆ KUJAWSKI, Redecz Krukowy  
tel. (0 prefix 54) 252-21-07, 252-20-27; fax: 252-10-54

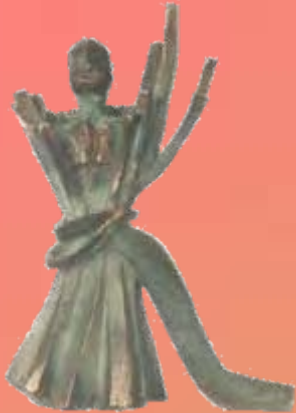


**WYRÓB OZNACZONY ZNAKIEM BEZPIECZEŃSTWA KRUS**

**Przenośniki pneumatyczne ssąco-tłoczące do ziarna z napędem elektrycznym T 207, T 207/1 i T 207/2 oraz T 378 i T 378/1.**

Przeznaczone do poziomego i pionowego transportu ziarna z przemy lub przyczepy oraz napełniania zbiorników zbożowych. Źródło energii – silnik elektryczny o mocy: 7,5; 11,0; 15,0 kW.

Zboże zasysane jest przy pomocy ssawki umieszczonej na końcu elastycznego węża, a następnie – poprzez cyklon i dozownik – transportowane do miejsca składowania, np. do silosu, przemy, urządzenia technologicznego itp. Wydajność przy długości rurociągu 30 m i na wysokości 3 m – 2,3; 6,0; 9,0 t/h.



***DOBROŚLAW -  
Sława producentom  
dbającym  
o bezpieczeństwo  
rolników***



**Producent**  
**Pracowniczy Ośrodek Maszynowy Spółka z o.o.**  
16-300 AUGUSTÓW, ul. Tytoniowa 4  
tel. (0 prefix 87) 643-34-76





## WYRÓB OZNACZONY ZNAKIEM BEZPIECZEŃSTWA KRUS

Silosy zbożowe Z 715, Z 715/1 do 9 i Z 725, z płaskim dnem o ładowności 10-500 ton, przeznaczone do magazynowania zbóż, późniejszej konserwacji zboża, schładzania zboża i dosuszania metodą aktywnej wentylacji.  
Brak zagrożeń wypadkowych podczas eksploatacji silosów potwierdzają rolnicy, a także pozytywne wyniki badań.



**DOBROŚLAW -**  
*Sława producentom  
dbającym  
o bezpieczeństwo  
rolników*

**Producent**  
Przedsiębiorstwo **BIN Spółka z o.o.**  
87-700 ALEKSANDRÓW KUJAWSKI, ul. Narutowicza 12  
tel./fax (0 prefix 54) 282-22-55

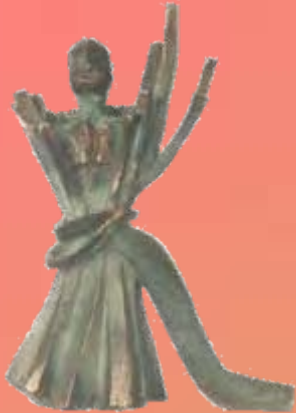


WYRÓB OZNACZONY ZNAKIEM BEZPIECZEŃSTWA KRUS

System dosuszający zboże w silosach BIN (przenośnik pneumatyczny do ziarna, typ T 209 wraz z 3. nagrzewnicami elektrycznymi, typ NG 310-4,5, NG 310-9 i NG 310-9 „BIT”).

System przeznaczony jest do transportu, napowietrzania i dosuszania nasion zbóż.

Przydatność użytkową ww. urządzeń i bhp podczas ich użytkowania oceniono w IBMER w Warszawie i PIMR w Poznaniu.



**DOBROŚLAW -**  
*Sława producentom  
dbającym  
o bezpieczeństwo  
rolników*

**Producent**

Przedsiębiorstwo **BIN Spółka z o.o.**  
87-700 ALEKSANDRÓW KUJAWSKI, ul. Narutowicza 12  
tel./fax (0 prefix 54) 282-22-55



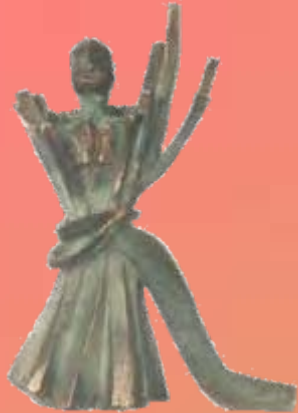
## WYRÓB OZNACZONY ZNAKIEM BEZPIECZEŃSTWA KRUS

9 typów zgniataczy do ziarna (H-752, H-759, H-730, H-733, H-787, H-787/1, H-788, H-788/1 i H-789).

Nowoczesna technologia przygotowywania pasz w oparciu o ziarno zgniatane ma wiele zalet w porównaniu do starej – śrutowej metody:

- znaczne zmniejszenie zużycia energii elektrycznej,
- uzyskanie wysokiej jakości łatwo przyswajalnej paszy,
- oszczędność czasu.

Trzy walce zgniatające – lepsza jakość paszy i oszczędność czasu pracy. Dzięki nowatorskiemu systemowi trzech walców zgniatacze posiadają dwie szczeliny robocze, przez które kolejno przechodzi materiał. Stopniowe zgniatanie ziaren (najpierw w dużej, potem w małej szczelinie) zapewnia uzyskanie paszy o najwyższej jakości. Ponadto w jednej operacji można zgniatać duże i małe ziarna (np. kukurydza, bobik, groch w jednej operacji z owsem czy jęczmieniem). Zastosowanie napędu pasowego w znacznym stopniu ogranicza hałas, którego natężenie nie pozostaje bez znaczenia dla osób obsługujących tego typu urządzenia.



**DOBROŚLAW -**  
*Sława producentom  
dbającym  
o bezpieczeństwo  
rolników*



Widok zgniatacza H-752



Widok zgniatacza H-789

**Producent  
SIPMA S.A.**

20-469 LUBLIN, ul. Budowlana 26  
tel. (0 prefix 81) 743-92-90, tel./fax 744-05-93





## WYRÓB OZNACZONY ZNAKIEM BEZPIECZEŃSTWA KRUS

Ładowacze czołowe TUR 2, typ T 438; TUR 6, typ T 359; TUR 8, typ T 445 przeznaczone są do przeładunku materiałów sypkich i objętościowych; przydatne w gospodarstwach rolnych – do załadunku i rozładunku zbóż, okopowych, stałych nawozów mineralnych, siana, słomy, kiszonki, obornika oraz bel siana, a także do prac porządkowych i ziemnych (zimą – do zgarniania śniegu) oraz do przemieszczania piasku, żwiru, węgla i różnych materiałów na paletach.

Miejsce pracy – podłoża przeważnie nieutwardzone; teren równinny i nieznacznie pochylony.

Ładowacze charakteryzują się prostą budową i bezpieczną obsługą, szybką i nieskomplikowaną wymianą osprzętu roboczego (łyżek, wideł, chwytaków) oraz łatwym agregowaniem z ciągnikiem.



Producent

**POL-MOT TUR S.A.**

11-406 BIEDASZKI MAŁE; (woj. warmińsko-mazurskie)  
tel. (0 prefix 89) 751-41-71



***DOBROŚLAW -  
Sława producentom  
dbającym  
o bezpieczeństwo  
rolników***



## WYRÓB OZNACZONY ZNAKIEM BEZPIECZEŃSTWA KRUS

Ładowacze czołowe **HERKULES T-229 i T-229/1**, przeznaczone są do załadunku i rozładunku materiałów rolniczych – sypkich i objętościowych, takich jak: nawóz, ziarno, słoma, palety, żwir, rośliny okopowe, kiszonki, bele siana, słomy, płody rolne, obornik itp. Praca ładowaczami – na terenie przeważnie nieutwardzonym, równym lub nieznacznie pochylonym.

Ładowacze charakteryzują się prostą budową i bezpieczną obsługą, szybką i nieskomplikowaną wymianą osprzętu roboczego (łyżek, wideł, chwytaków) oraz łatwym agregowaniem z ciągnikiem. Stosowanie ładowaczy eliminuje wykonywanie ręcznie wielu ciężkich prac.



**DOBROŚLAW -**  
*Sława producentom  
dbającym  
o bezpieczeństwo  
rolników*

Producent  
**METAL-FACH Spółka z o.o.**  
16-100 SOKÓŁKA, ul. Kresowa 62  
tel. (0 prefix 85) 711-98-40, fax 711-90-65



## WYRÓB OZNACZONY ZNAKIEM BEZPIECZEŃSTWA KRUS

System sterowania mikroklimatem w pomieszczeniach inwentarskich „MardaR” typ H 276, zwany komputerem farmerskim, utrzymuje zadany mikroklimat poprzez automatyczne załączanie i wyłączenie lub regulację obrotów wentylatorów. Zapewnia optymalne warunki w pomieszczeniach inwentarskich w zakresie wilgotności, temperatury i czystości powietrza. Wpływa również na zmniejszenie stężenia gazów żrących i pyłów organicznych, a więc pośrednio zapobiega chorobom alergicznym układu oddechowego osób zatrudnionych przy obsłudze zwierząt. System ten składa się ze sterownika z czujnikami temperatury, zasilacza 220/12V w obudowie, szafki zasilająco-sterowniczej, szafki zawierającej układy elektroniczne do płynnego sterowania obrotami silników wentylatorowych.



**DOBROŚLAW -**  
*Sława producentom  
dbającym  
o bezpieczeństwo  
rolników*



**Producent**  
**Firma MardaR**  
21-030 MOTYCZ, Marynin 1 (woj. lubelskie)  
tel. (0 prefix 81) 503-20-30





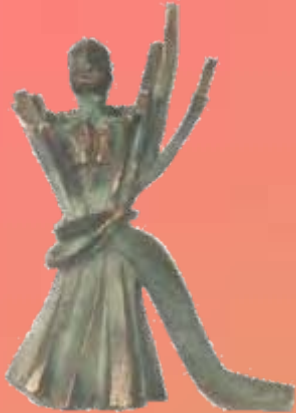
**WYRÓB OZNACZONY ZNAKIEM BEZPIECZEŃSTWA KRUS**

**Odzież robocza dla rolników: bluza robocza (nr art. 1960-10100), spodnie robocze (nr art. 1960-20100) i spodnie robocze ogrodniczki (nr art. 1960-30100).**

Wszystkie materiały, używane do produkcji odzieży roboczej poddaje się procesowi wstępnego skurczenia, testuje na przebarwienia i odbarwienia oraz pokrywa substancją zmiękczającą.

Obcisłe zakończenia rękawów i nogawek zapobiegają przed pochwytniem przez ruchome części maszyn.

Metalowe dodatki, które te produkty posiadają, są bezniklowe.



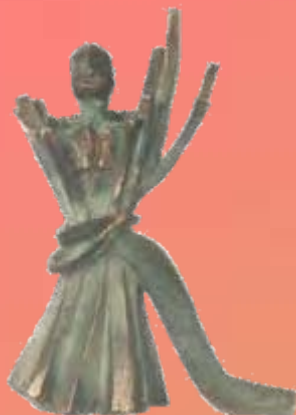
***DOBROŚLAW -  
Sława producentom  
dbającym  
o bezpieczeństwo  
rolników***

**Producent  
GRENE Sp. z o.o.  
Modła Królewska, ul. Skandynawska 1  
62-571 Stare Miasto**



## WYRÓB OZNACZONY ZNAKIEM BEZPIECZEŃSTWA KRUS

**Ubranie robocze dla rolników.** Jest to dwuczęściowe ubranie: spodnie „ogrodniczki” z szelkami, kurtka oraz czapka. Ubranie wykonane jest z tkaniny bawełnianej, impregnowanej wodoodporne i oleofobowo. Spodnie posiadają wkładki zabezpieczające przed przemoczeniem ciała podczas siadania i klękania. Obcisłe zakończenia rękawów i nogawek zabezpieczają przed pochwytniem przez ruchome części maszyn oraz przed zaczepianiem. Taśmy odblaskowe umieszczone na bluzie i spodniach bardziej uwidaczniają pracującą osobę.



***DOBROŚLAW -  
Sława producentom  
dbającym  
o bezpieczeństwo  
rolników***



**Producent**  
**Wytwórnia Umundurowania Strażackiego Związku**  
**Ochotniczych Straży Pożarnych RP**  
**95-060 BRZEZINY, ul. Żeromskiego 3**



**2011**





odzież i obuwie do pracy

Art. 4326



ZNAK  
BEZPIECZENSTWA  
KASY ROLNICZEGO  
LUBIĘCZAN  
SPOŁECZNEGO  
NR.ZEZW.60 / 2011



ZNAK BEZPIECZENSTWA  
KASY ROLNICZEGO  
LUBIĘCZAN SPOŁECZNEGO  
NR.ZEZW. 60/2011



***DOBROŚLAW -  
Sława producentom  
dbającym  
o bezpieczeństwo  
rolników***



KEGEL-BŁAZUSIAK

Art. 4236

odzież i obuwie do pracy



ZNAK  
BEZPIECZENSTWA  
KASY ROLNICZEGO  
UBEZPIECZENIA  
SPOŁECZNEGO  
NR ZEZW. 60 / 2011



ZNAK BEZPIECZENSTWA  
KASY ROLNICZEGO  
UBEZPIECZENIA SPOŁECZNEGO  
NR ZEZW. 60/2011



***DOBROŚLAW -  
Sława producentom  
dbającym  
o bezpieczeństwo  
rolników***



Art. 4228

odzież i obuwie do pracy



***DOBROŚLAW -  
Sława producentom  
dbającym  
o bezpieczeństwo  
rolników***



ZNAK  
BEZPIECZEŃSTWA  
KASY ROLNICZEGO  
UBEZPIECZENIA  
SPOŁECZNEGO  
NR ZEZW. 60 / 2011



ZNAK BEZPIECZEŃSTWA  
KASY ROLNICZEGO  
UBEZPIECZENIA SPOŁECZNEGO  
NR ZEZW. 60/2011





odzież i obuwie do pracy

Art. 5309



ZNAK  
BEZPIECZEŃSTWA  
KASY ROLNICZEGO  
UBEZPIECZENIA  
SPOŁECZNEGO  
NR ZEZW. 60 / 2011



ZNAK BEZPIECZEŃSTWA  
KASY ROLNICZEGO  
UBEZPIECZENIA SPOŁECZNEGO  
NR ZEZW. 60/2011



***DOBROŚLAW -  
Sława producentom  
dbającym  
o bezpieczeństwo  
rolników***



KEGEL-BŁAZUSIAK

Art. 3016

odzież i obuwie do pracy



ZNAK  
BEZPIECZENSTWA  
KASY ROLNICZEGO  
UBEPIECZENIA  
SPOŁECZNEGO  
NR ZEZW. 60 / 2011



***DOBROŚLAW -  
Sława producentom  
dbającym  
o bezpieczeństwo  
rolników***



ZNAK BEZPIECZENSTWA  
KASY ROLNICZEGO  
UBEPIECZENIA SPOŁECZNEGO  
NR ZEZW. 60/2011



KEGEL-BŁAZUSIAK

Art. 5306

odzież i obuwie do pracy



ZNAK  
BEZPIECZENSTWA  
KASY ROLNICZEGO  
Ubezpieczenia  
SPOŁECZNEGO  
NR ZEZW. 60 / 2011



ZNAK BEZPIECZENSTWA  
KASY ROLNICZEGO  
Ubezpieczenia SPOŁECZNEGO  
NR ZEZW. 60 / 2011

***DOBROŚLAW -  
Sława producentom  
dbającym  
o bezpieczeństwo  
rolników***







KEGEL-BŁAZUSIAK

Art. 6306

odzież i obuwie do pracy



ZNAK  
BEZPIECZEŃSTWA  
KASY ROLNICZEGO  
UBEZPIECZENIA  
SPOŁECZNEGO  
NR ZEZW. 60 / 2011



ZNAK BEZPIECZEŃSTWA  
KASY ROLNICZEGO  
UBEZPIECZENIA SPOŁECZNEGO  
NR ZEZW. 60 / 2011



***DOBROŚLAW -  
Sława producentom  
dbającym  
o bezpieczeństwo  
rolników***



KEGEL-BŁAZUSIAK

Art. 6016

odzież i obuwie do pracy



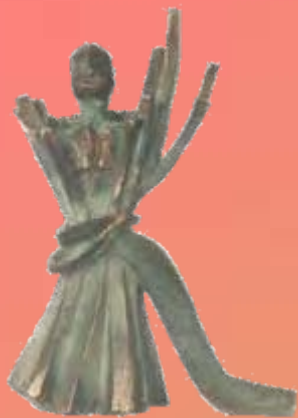
ZNAK  
BEZPIECZENSTWA  
KASY ROLNICZEGO  
UBEZPIECZENIA  
SPOŁECZNEGO  
NR ZEZW. 60 / 2011



ZNAK BEZPIECZENSTWA  
KASY ROLNICZEGO  
UBEZPIECZENIA SPOŁECZNEGO  
NR ZEZW. 60/2011



***DOBROŚLAW -  
Sława producentom  
dbającym  
o bezpieczeństwo  
rolników***



**DOBROŚLAW -**  
*Sława producentom  
dbającym  
o bezpieczeństwo  
rolników*

# Bomet®

Producent Maszyn Rolniczych



ZNAK  
BEZPIECZEŃSTWA  
KASY ROLNICZEGO  
UBEZPIECZENIA  
SPOŁECZNEGO  
NR ZEZW. 60 / 2011



*Agregaty podorywkowe i obsypniki do ziemniaków  
z przystawką serii U865*



ZNAK BEZPIECZEŃSTWA  
KASY ROLNICZEGO  
UBEZPIECZENIA SPOŁECZNEGO  
NR ZEZW. 60 / 2011





ZNAK  
BEZPIECZEŃSTWA  
KASY ROLNICZEGO  
UBEZPIECZENIA  
SPOŁECZNEGO  
NR ZEZW. 61 / 2011



**DOBROŚLAW** -  
Sława producentom  
dbającym  
o bezpieczeństwo  
rolników



**Agregat podorywkowy z wałem rurowym, produkowany  
o następujących szer. rob.: U-865/10 (1,8m); U-865/3  
(2,2m); U-865/7 (2,6m); U-865/1 (3,0m); U-865/2 (3,8m).**



ZNAK BEZPIECZEŃSTWA  
KASY ROLNICZEGO  
UBEZPIECZENIA SPOŁECZNEGO  
NR ZEZW. 61/08/00/44/11



ZNAK  
BEZPIECZEŃSTWA  
KASY ROLNICZEGO  
UBEZPIECZENIA  
SPOŁECZNEGO  
NR ZEZW. 61 / 2011



***DOBROŚLAW -  
Sława producentom  
dbającym  
o bezpieczeństwo  
rolników***



***Agregat podorywkowy z wałem rurowym, produkowany  
o następujących szer. rob.: U-865/10 (1,8m); U-865/3  
(2,2m); U-865/7 (2,6m); U-865/1 (3,0m); U-865/2 (3,8m).***



ZNAK BEZPIECZEŃSTWA  
KASY ROLNICZEGO  
UBEZPIECZENIA SPOŁECZNEGO  
NR ZEZW. 61/08/00/44/11





**DOBROŚLAW** -  
Sława producentom  
dbającym  
o bezpieczeństwo  
rolników



ZNAK  
BEZPIECZEŃSTWA  
KASY ROLNICZEGO  
UBEZPIECZENIA  
SPOŁECZNEGO  
NR ZEZW. 61 / 2011

**Agregat podorywkowy z wałem rurowym i  
zabezpieczeniem ścinanym**



ZNAK BEZPIECZEŃSTWA  
KASY ROLNICZEGO  
UBEZPIECZENIA SPOŁECZNEGO  
NR ZEZW. 61/08/00 44/18





**DOBROŚLAW** -  
Sława producentom  
dbającym  
o bezpieczeństwo  
rolników



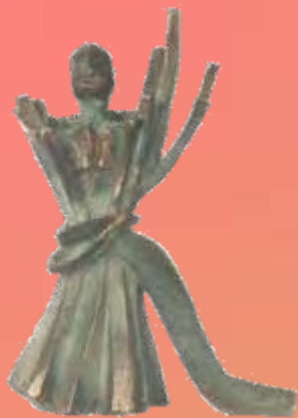
ZNAK  
BEZPIECZEŃSTWA  
KASY ROLNICZEGO  
UBEZPIECZENIA  
SPOŁECZNEGO  
NR ZEZW. 61 / 2011



**Agregat podorywkowy z wałem rurowym i  
zabezpieczeniem nonstop**



ZNAK BEZPIECZEŃSTWA  
KASY ROLNICZEGO  
UBEZPIECZENIA SPOŁECZNEGO  
NR ZEZW. 61/08/00 44/18



**DOBROŚLAW** -  
Sława producentom  
dbającym  
o bezpieczeństwo  
rolników



ZNAK  
BEZPIECZEŃSTWA  
KASY ROLNICZEGO  
UBEZPIECZENIA  
SPOŁECZNEGO  
NR ZEZW. 61 / 2011



**Agregat podorywkowy z gęsiostopkami i zgrzebłem,  
produkowany o następujących szer. rob.: U-865/6 (2,2m);  
U-865/8 (2,6m); U-865/4 (3,0m); U-865/5 (3,8m).**



ZNAK BEZPIECZEŃSTWA  
KASY ROLNICZEGO  
UBEZPIECZENIA SPOŁECZNEGO  
NR ZEZW. 61/08/00 44/11





ZNAK  
BEZPIECZEŃSTWA  
KASY ROLNICZEGO  
UBEZPIECZENIA  
SPOŁECZNEGO  
NR ZEZW. 61 / 2011

***DOBROŚLAW -  
Sława producentom  
dbającym  
o bezpieczeństwo  
rolników***

***Agregat podorywkowy ze zgrzebłem***



ZNAK BEZPIECZEŃSTWA  
KASY ROLNICZEGO  
UBEZPIECZENIA SPOŁECZNEGO  
NR ZEZW. 61/08/00 44/18





ZNAK  
BEZPIECZEŃSTWA  
KASY ROLNICZEGO  
UBEZPIECZENIA  
SPOŁECZNEGO  
NR ZEZW. 61 / 2011

**Agregat podorywkowy ze zgrzebłem**

***DOBROŚLAW -  
Sława producentom  
dbającym  
o bezpieczeństwo  
rolników***







***DOBROŚLAW -  
Sława producentom  
dbającym  
o bezpieczeństwo  
rolników***



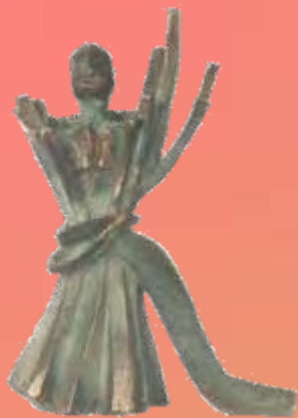
ZNAK  
BEZPIECZEŃSTWA  
KASY ROLNICZEGO  
UBEZPIECZENIA  
SPOŁECZNEGO  
NR ZEZW. 61 / 2011



***Obsypnik 4-rzędowy do ziemniaków z przystawką  
profilującą U-865***



ZNAK BEZPIECZEŃSTWA  
KASY ROLNICZEGO  
UBEZPIECZENIA SPOŁECZNEGO  
NR ZEZW. 61/08 00 44/11



***DOBROŚLAW -  
Sława producentom  
dbającym  
o bezpieczeństwo  
rolników***



ZNAK  
BEZPIECZEŃSTWA  
KASY ROLNICZEGO  
UBEZPIECZENIA  
SPOŁECZNEGO  
NR ZEZW. 61 / 2011



***Obsypnik do ziemniaków z przystawką profilującą 2-rzędowy U-865/9***



ZNAK BEZPIECZEŃSTWA  
KASY ROLNICZEGO  
UBEZPIECZENIA SPOŁECZNEGO  
NR ZEZW. 61/08/00 44/18





***DOBROŚLAW -  
Sława producentom  
dbającym  
o bezpieczeństwo  
rolników***



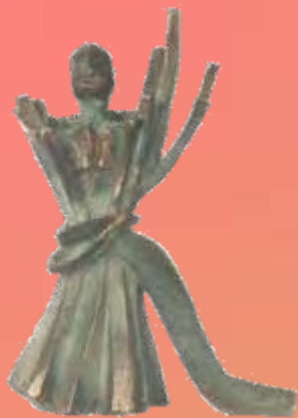
ZNAK  
BEZPIECZEŃSTWA  
KASY ROLNICZEGO  
UBEZPIECZENIA  
SPOŁECZNEGO  
NR ZEZW. 61 / 2011



***Obsypnik 4-rzędowy do ziemniaków z przystawką  
profilującą***



ZNAK BEZPIECZEŃSTWA  
KASY ROLNICZEGO  
UBEZPIECZENIA SPOŁECZNEGO  
NR ZEZW. 61/08 00 44/11



**DOBROŚLAW** -  
*Sława producentom  
dbającym  
o bezpieczeństwo  
rolników*



ZNAK  
BEZPIECZEŃSTWA  
KASY ROLNICZEGO  
UBEZPIECZENIA  
SPOŁECZNEGO  
NR ZEZW. 61 / 2011



**Obsypnik 4-rzędowy do ziemniaków z przystawką  
profilującą U-865**



ZNAK BEZPIECZEŃSTWA  
KASY ROLNICZEGO  
UBEZPIECZENIA SPOŁECZNEGO  
NR ZEZW. 61/08 00 44/11

**2012**





**Zezwolenie nr 62/2012**

**dla**

**Husqvarna Poland Sp. z o.o.  
na oznaczanie wyrobów „Znakiem  
Bezpieczeństwa KRUS”**

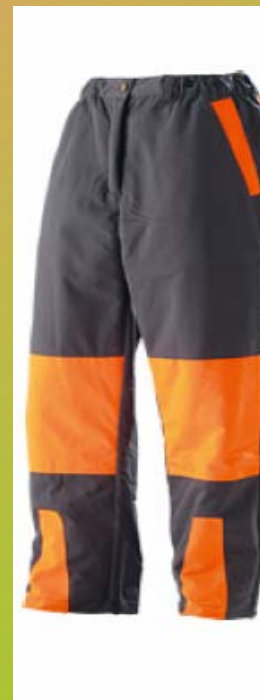
***DOBROŚLAW -  
Sława producentom  
dbającym  
o bezpieczeństwo  
rolników***



- spodnie ochronne do pasa – nr fabr. 220 (nr kat. 510 22 12 – XX);
- spodnie ochronne ogrodniczki – nr fabr. 224 (nr kat. 510 22 15–XX);
- kurtka robocza (nr katal. 510 22 10 – XX)



**DOBROŚLAW** -  
Sława producentom  
dbającym  
o bezpieczeństwo  
rolników



- kask ochronny PRO – nr fabr. H200 (nr kat. 577 81 86–01);
- rękawice ochronne z zabezpieczeniem przed przecięciem pilarką – nr fabr. 100 (nr kat. 505 64 20–XX);
- buty ochronne „Functional 24” – nr fabryczny 4986 (nr kat. 573 95 58 – XX);



**DOBROŚLAW** -  
Sława producentom  
dbającym  
o bezpieczeństwo  
rolników





**2013**

# Zezwolenie nr 63/2013 samozaładowawcza owijarka bel z załadunkiem przednim Z593 "Metal-Fach" Sp. z o. o. z Sokółki



*DOBROŚLAW -  
Sława producentom  
dbającym  
o bezpieczeństwo  
rolników*



**2014**



# Zezwolenie nr 64/2014 producent „BURY” Maszyny Rolnicze Wojciech Bury z Woźniakowa k/ Kutna



*DOBROŚLAW -  
Sława producentom  
dbającym  
o bezpieczeństwo  
rolników*



**Brona talerzowa serii KBT w odmianie NOVA  
z wałem PACKERA szer. rob. 3,0 m**



# Zezwolenie nr 64/2014 producent „BURY” Maszyny Rolnicze Wojciech Bury z Woźniakowa k/Kutna



*DOBROŚLAW -  
Sława producentom  
dbającym  
o bezpieczeństwo  
rolników*

**Brona talerzowa serii KBT w odmianie NOVA  
z wałem rurowym i zgrzebłem o szer. rob. 3,0 m**





# Zezwolenie nr 65/2014 producent Kujawska Fabryka Maszyn Rolniczych „KRUKOWIAK” Sp. z o.o. z Brzeźcia Kujawskiego



*DOBROŚLAW -  
Sława producentom  
dbającym  
o bezpieczeństwo  
rolników*

**Przyczepiany opryskiwacz rolniczy Goliat Plus P387  
o poj. zbiornika 2500 l.**





# Zezwolenie nr 65/2014 producent Kujawska Fabryka Maszyn Rolniczych „KRUKOWIAK” Sp. z o.o. z Brzeźcia Kujawskiego



***DOBROŚLAW -  
Sława producentom  
dbającym  
o bezpieczeństwo  
rolników***



**Przyczepiany opryskiwacz rolniczy Goliat Plus P387  
o poj. zbiornika 2500 l.**



# Zezwolenie nr 65/2014 producent Kujawska Fabryka Maszyn Rolniczych „KRUKOWIAK” Sp. z o.o. z Brzeźcia Kujawskiego



**DOBROŚLAW -**  
*Sława producentom  
dbającym  
o bezpieczeństwo  
rolników*

**Przyczepiany opryskiwacz rolniczy Goliat Plus P387  
o poj. zbiornika 2500 l.**



**2015**



# Zezwolenie nr 66/2015

3M Poland Sp. z o.o. z Kajetan k/Warszawy  
**odzież ochronna i środki ochrony  
indywidualnej dla rolników.**



**DOBROŚLAW -**  
*Sława producentom  
dbającym  
o bezpieczeństwo  
rolników*

**Kombinezon ochronny nr art. 3M TM 4540**



# Zezwolenie nr 66/2015

3M Poland Sp. z o.o. z Kajetan k/Warszawy  
***odzież ochronna i środki ochrony  
indywidualnej dla rolników.***



***DOBROŚŁAW -  
Sława producentom  
dbającym  
o bezpieczeństwo  
rolników***

**Półmaski wielokrotnego użytku nr art. 3M TM 6000  
z pochłaniaczem 3M TM, filtrem przeciwpyłowym  
3M TM 5911 oraz pokrywą filtra 3M TM 501**



# Zezwolenie nr 66/2015

3M Poland Sp. z o.o. z Kajetan k/Warszawy  
**odzież ochronna i środki ochrony  
indywidualnej dla rolników.**



**DOBROŚLAW -**  
*Sława producentom  
dbającym  
o bezpieczeństwo  
rolników*

**Pochłaniacz 3M TM oraz pokrywa filtra 3M TM 501**





# Zezwolenie nr 66/2015

3M Poland Sp. z o.o. z Kajetan k/Warszawy  
***odzież ochronna i środki ochrony  
indywidualnej dla rolników.***



***DOBROŚLAW -  
Sława producentom  
dbającym  
o bezpieczeństwo  
rolników***

**Półmaski jednorazowe nr art. 3M TM Aura 9300+  
bez zaworu i z zaworem**



# Zezwolenie nr 66/2015

3M Poland Sp. z o.o. z Kajetan k/Warszawy  
***odzież ochronna i środki ochrony  
indywidualnej dla rolników.***



***DOBROŚŁAW -  
Sława producentom  
dbającym  
o bezpieczeństwo  
rolników***

**Okulary ochronne nr art. 3M TM SecureFit TM  
serii 400**



# Zezwolenie nr 66/2015

3M Poland Sp. z o.o. z Kajetan k/Warszawy  
***odzież ochronna i środki ochrony  
indywidualnej dla rolników.***



***DOBROŚŁAW -  
Sława producentom  
dbającym  
o bezpieczeństwo  
rolników***

**Gogle ochronne nr art. 3M TM 2890**





# Zezwolenie nr 66/2015

3M Poland Sp. z o.o. z Kajetan k/Warszawy  
**odzież ochronna i środki ochrony  
indywidualnej dla rolników.**



**DOBROŚŁAW -**  
*Sława producentom  
dbającym  
o bezpieczeństwo  
rolników*

**Zestaw nagłowny nr art. 3M TM**



# Zezwolenie nr 66/2015

3M Poland Sp. z o.o. z Kajetan k/Warszawy  
***odzież ochronna i środki ochrony  
indywidualnej dla rolników.***



***DOBROŚŁAW -  
Sława producentom  
dbającym  
o bezpieczeństwo  
rolników***

**Ochronniki słuchu z komunikacją PELTOR  
nr art. 3M TM WS TM Alert TM XP**



# Zezwolenie nr 67/2015

## AGRO-MASZ Paweł Nowak ze Strzelc Małych, poczta Masłowice zestawy uprawowo-siewne SN300 i SN300T



*DOBROŚLAW -  
Sława producentom  
dbającym  
o bezpieczeństwo  
rolników*

**Zestaw uprawowo-  
siewny SN300  
z agregatem  
wyposażonym  
w talerze**





# Zezwolenie nr 67/2015

## AGRO-MASZ Paweł Nowak ze Strzelc Małych, poczta Masłowice zestawy uprawowo-siewne SN300 i SN300T



*DOBROŚLAW -  
Sława producentom  
dbającym  
o bezpieczeństwo  
rolników*

**Zestaw uprawowo-  
siewny SN300T  
z agregatem  
wyposażonym w zęby**



ZNAK BEZPIECZEŃSTWA  
KASY ROLNICZEGO  
WZAJEMNOŚCI SPOŁECZNEJ  
SK. ZŁOŻ. 81708 00 44 83

# Zezwolenie nr 67/2015

## AGRO-MASZ Paweł Nowak ze Strzelc Małych, poczta Masłowice zestawy uprawowo-siewne SN300 i SN300T



*DOBROŚLAW -  
Sława producentom  
dbającym  
o bezpieczeństwo  
rolników*

**Zestaw uprawowo-  
siewny SN300  
podczas pracy  
w polu**

**Zestaw uprawowo-siewny  
SN300T podczas pracy  
w polu**



**2017**



**zezwoleńie nr 68/2017**  
**zgrabiarka jednokaruzelowa Z410,**  
**SaMASZ Sp. z o. o. w Białymstoku.**



***DOBROŚŁAW -***  
***Sława producentom***  
***dbającym***  
***o bezpieczeństwo***  
***rolników***



**2018**

# Zezwolenie nr 69/2018

## Prasa zwijająca z docinaczem Z-597



Producent: URSUS S.A. z Lublina

*DOBROŚLAW -  
Sława producentom  
dbającym  
o bezpieczeństwo  
rolników*





**2019**

Zezwolenie nr 70/2019

# Zbiorniki dwupłaszczowe do magazynowania i dozowania paliw płynnych klasy III - oleju napędowego



Producent: SWIMER Łukasz Otremba  
ul. Płaska 64, 87-100 Toruń

*DOBROŚLAW -  
Sława producentom  
dbającym  
o bezpieczeństwo  
rolników*



# Zezwolenie nr 71/2019

**Dwuczęściowy kombinezon ochronny:  
bluza z kapturem art. AM-22; spodnie art. AM-23**



Producent: ARLEN S.A.

ul. Adama Branickiego 17, 02-972 Warszawa

*DOBROŚLAW -  
Sława producentom  
dbającym  
o bezpieczeństwo  
rolników*





**2020**

# Zezwolenie nr 72/2020

## Buty bezpieczne z poliuretanu dla modeli:



1042



2048



2051

***DOBROŚLAW -  
Sława producentom  
dbającym  
o bezpieczeństwo  
rolników***

Producent: PPO PP  
ul. Dworcowa 25, 47-100 Strzelce Opolskie



# Zezwolenie nr 73/2020

**Obuwie męskie z podnoskiem kompozytowym oraz wkładką antyprzebiciową – Model 707**



***DOBROŚLAW -  
Sława producentom  
dbającym  
o bezpieczeństwo  
rolników***

Producent: PPO PP  
ul. Dworcowa 25, 47-100 Strzelce Opolskie





**2021**

# Zezwolenie nr 74/2021

## Ładowacze czołowe, typ:

Ł-103, Ł-107, Ł-107A, Ł-104A, Ł-104, Ł-104PRO,  
Ł-105, Ł-106, Ł-106PRO, Ł-106A, Ł-106APRO,  
Ł-108, Ł-108PRO, Ł-110PRO



***DOBROŚLAW -  
Sława producentom  
dbającym  
o bezpieczeństwo  
rolników***

Producent: Zakład Metalowy  
AGROMASZ Gruszczewski Janusz  
ul. Lubelska 42 B, 11-700 Mrągowo



ZNAK BEZPIECZEŃSTWA  
KASY ROLNICZEGO  
UBEZPIECZENIA SPOŁECZNEGO  
Nr zezw. 74/2021